

中田川水門現場見学会を開催！！

福島県初の津波高潮対策水門として整備を進めてきた県施工4水門のうち、中田川（いわき市錦町吉原地内）において、地域住民の方々を対象に現場見学会を開催しました。

見学会は、水門への理解、防災意識の向上を目的として開催し、水門の概要説明や水門試運転の様子、施設内を見学して頂きました。見学会では、地域の方々から活発な質問が多くあり、水門への関心や興味を覗うことが出来ました。

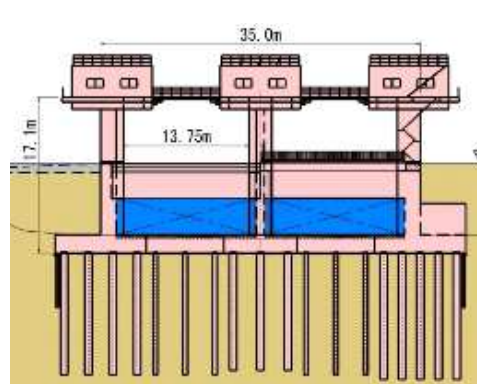
今後、中田川水門が、中田、大倉区のシンボルとなり、将来にわたり地域に根ざした防災施設となるよう管理してまいります。

中田川水門は、津波・高潮や洪水時に鮫川からの逆流を防止することを目的に平成26年10月より着手、平成27年11月より本体コンクリートの打設を開始し、ゲート工事や通信工事を経て、平成30年3月中旬に完成予定です。
県施工4水門については、今年度で全て完成予定です。

【位置図】



【正面図】



【水門概要説明】



【見学会集合写真】



【水門試運転の見学状況】

