



ふくしまから
はじめよう。

Future From Fukushima.

報道機関提供資料 3枚

福島県土木部

平成30年2月27日
土木部まちづくり推進課
いわき建設事務所
小名浜港湾建設事務所

薄磯・沼ノ内地区復旧・復興事業竣工式を開催します

薄磯・沼ノ内地区の工事完成にあたり、平成30年3月22日(木)に竣工式を開催します。

- (1) 日時 平成30年3月22日(木) 午前10時30分～
なお、竣工式に先立ち、午前10時00分より工事請負者主催による安全祈願祭を行います。
- (2) 場所 いわき市平薄磯地内 ※ 別紙1「位置図」参照
- (3) 主催 福島県
- (4) 式典概要 事業説明、テープカットなど
- (5) 事業概要 別紙2「事業概要」参照

注1 会場の都合により、一般の方のご来場はできません。

注2 報道機関の方におかれましては、会場に駐車場をご用意しております。

注3 取材をご希望の方は、当日、午前9時30分～9時50分までに受付いただくようお願いします。

【問い合わせ先】

土木部 まちづくり推進課 主幹 やまだ つよし 山田 毅

電話 024-521-7868(直通)(内線 3647) FAX 024-521-7956

いわき建設事務所 復旧・復興部長 ゆさ よしろう 遊佐 好朗

電話 0246-35-6046(直通) FAX 0246-24-6256

小名浜港湾建設事務所 次長 もりとう ひでし 森藤 秀寿

電話 0246-53-7140(直通) FAX 0246-53-7130



ふくしまからはじめよう。

Future From Fukushima.

福島県土木部

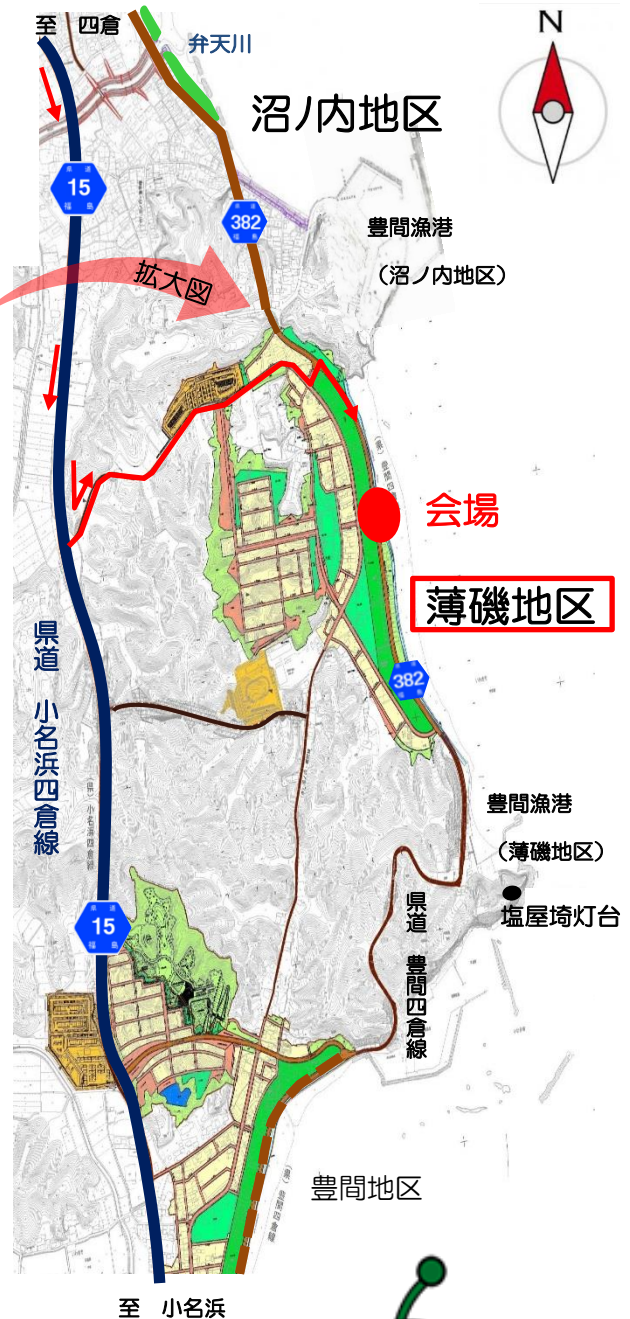
平成 30 年 2 月 27 日
福島県土木部まちづくり推進課
福島県いわき建設事務所
福島県小名浜港湾建設事務所

別紙 1 「位置図」

→案内は、「いわき中央IC」からです。



航空写真 (平成 29 年 12 月時点)



周辺には、案内看板を設置してあります。
※駐車場については誘導員の指示に従い駐車願います。



県のホームページで、復旧・復興情報をご覧になれます。

ふくしま復興 インフラ

検索



ポチッ



ふくしまから
はじめよう。

福島県土木部

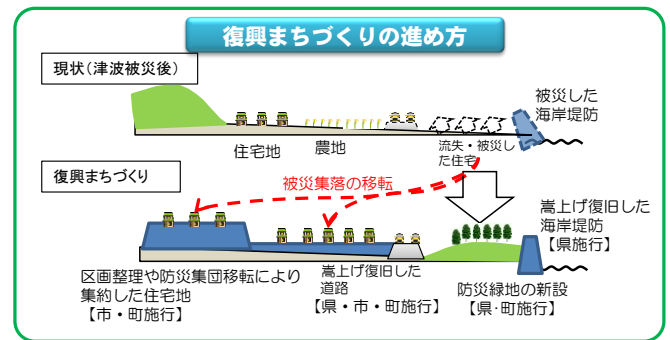
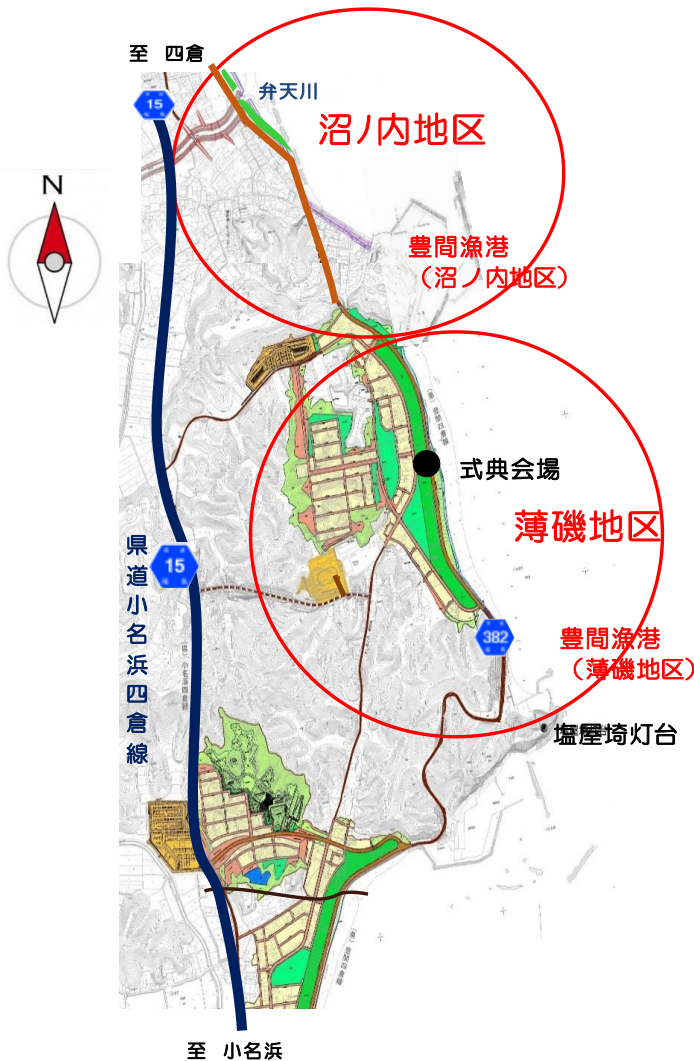
Future From Fukushima.

別紙 2

事業概要

県では、東日本大震災により甚大な津波被害を受けた市街地において、従来の海岸堤防のみによる津波対策から、海岸堤防の嵩上げ、防災緑地、道路など複数の手法を組み合わせ「多重防御」による「総合的な防災力の高いまちづくり」を目指し、整備を進めております。

この度、いわき市内7地区で整備を進めております防災緑地のうち、薄磯、沼ノ内の2地区が市内で初めて完成するとともに、地区内で進めてまいりました薄磯地区海岸、豊間漁港、弁天川等の災害復旧や県道豊間四倉線の道路改良等、復旧・復興事業が全て完成する見込みとなりました。



1 沼ノ内地区

事業種別	事業内容	事業期間	事業者
沼ノ内地区海岸	海岸災害復旧 L=580.2m	H23~H28	小名浜港湾建設 いわき建設
夏井地区海岸	海岸災害復旧 L=670m	H23~H28	いわき建設
弁天川	河川災害復旧 L=91.6m 水門工 一式	H25~H28	いわき建設
防災緑地	防災緑地 A = 1.6ha (L = 600m)	H24~H29	いわき建設
豊間四倉線	道路改良工 L=1,160.0m W = 6.0(14.0)m	H24~H29	いわき建設
豊間漁港 (沼ノ内地区)	漁港災害復旧 防波堤 消波堤 物揚場等	H23~H27	小名浜港湾建設

2 薄磯地区

事業種別	事業内容	事業期間	事業者
薄磯地区海岸	海岸災害復旧 L=1,115.0m	H24~H28	小名浜港湾建設
防災緑地	防災緑地 A = 4.6ha (L = 1,000.0m)	H24~H29	いわき建設
豊間四倉線	道路改良工 L=1,287.6m W = 6.0(14.0)m	H24~H28	いわき建設
豊間漁港 (薄磯地区)	漁港災害復旧 防波堤 消波堤等	H23~H25	小名浜港湾建設

県のホームページで、復旧・復興情報をご覧いただけます。

ふくしま復興 インフラ

検索

