

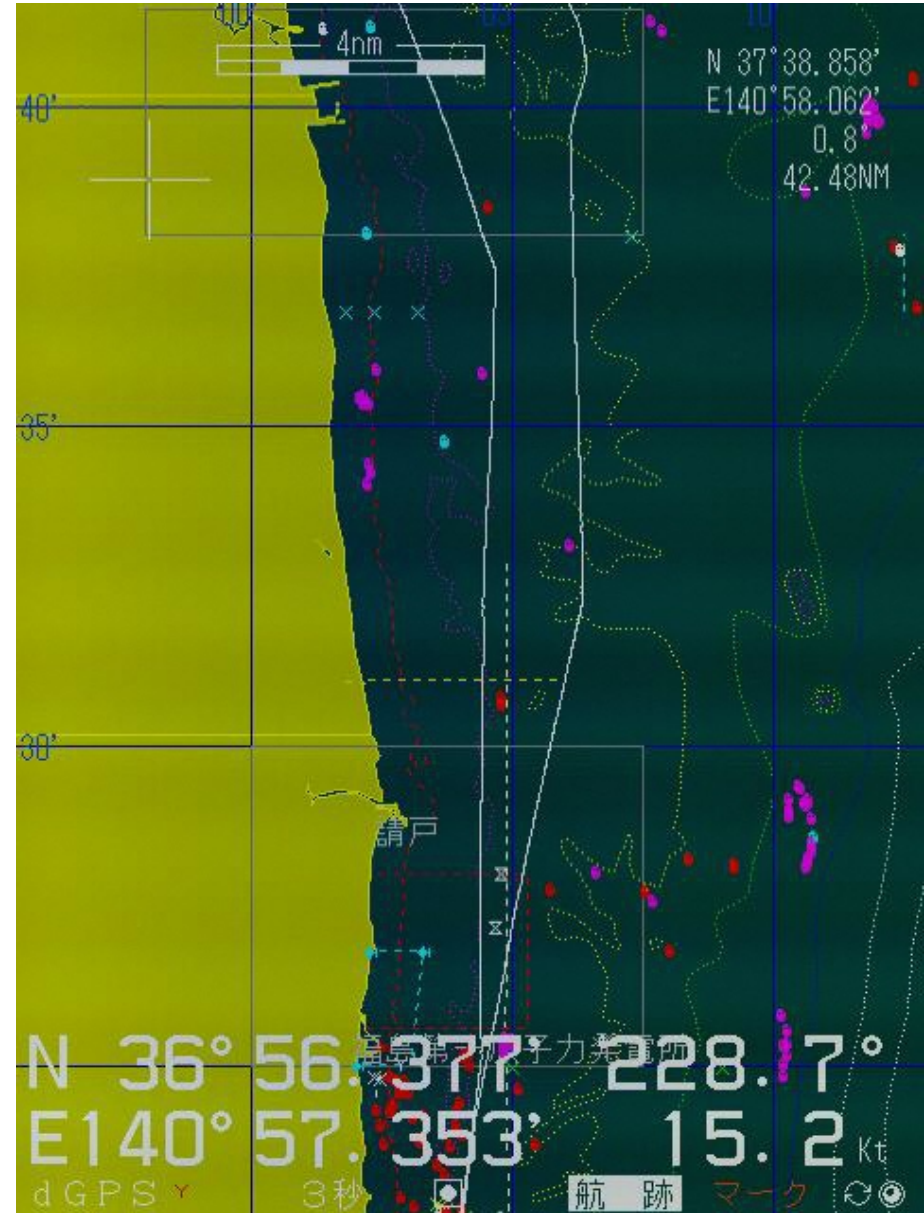
魚探航走調査情報(H28.6.22)

福島県水産試験場

平成 28 年 6 月 21 日に漁業指導調査船「拓水」にて
魚探航走調査を実施しました。

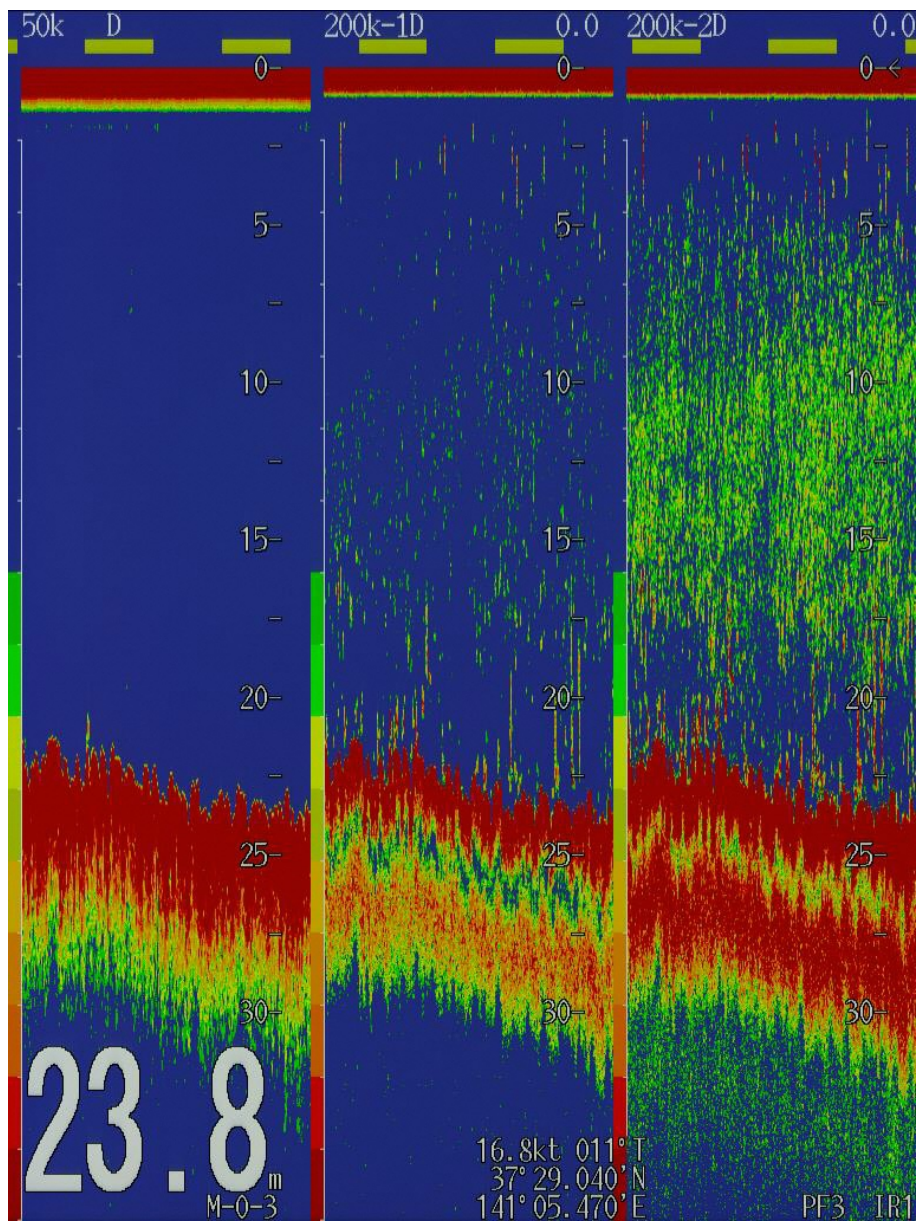
請戸沖、原町沖にてシラスと思われる反応が見ら
れました。

表層水温は 18.3～19.6℃でした。

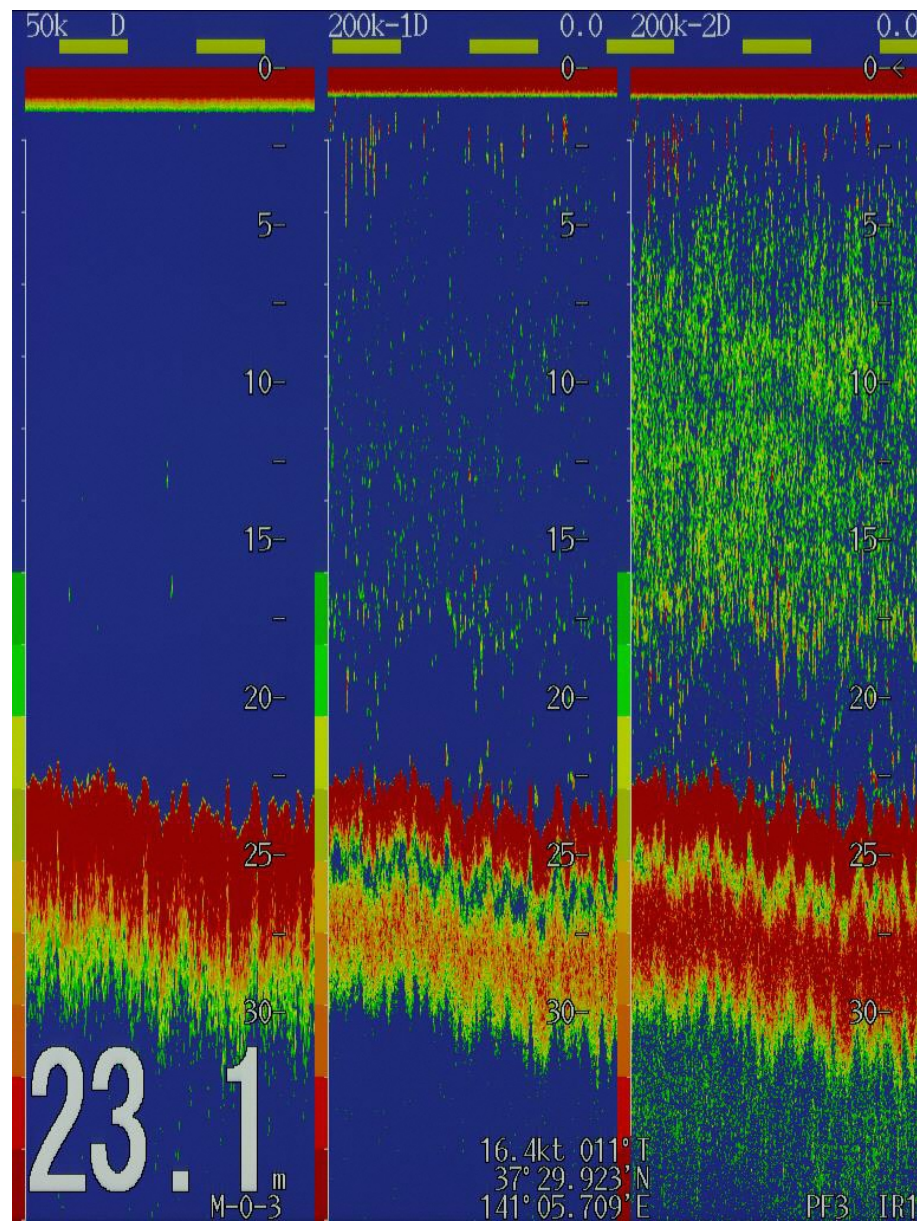


H28.6.21 航跡 (図中の白い実線)

魚探画像の左側は周波数 50kHz、右側 2 つは 200kHz です。画面左下の数字は水深(m)です。

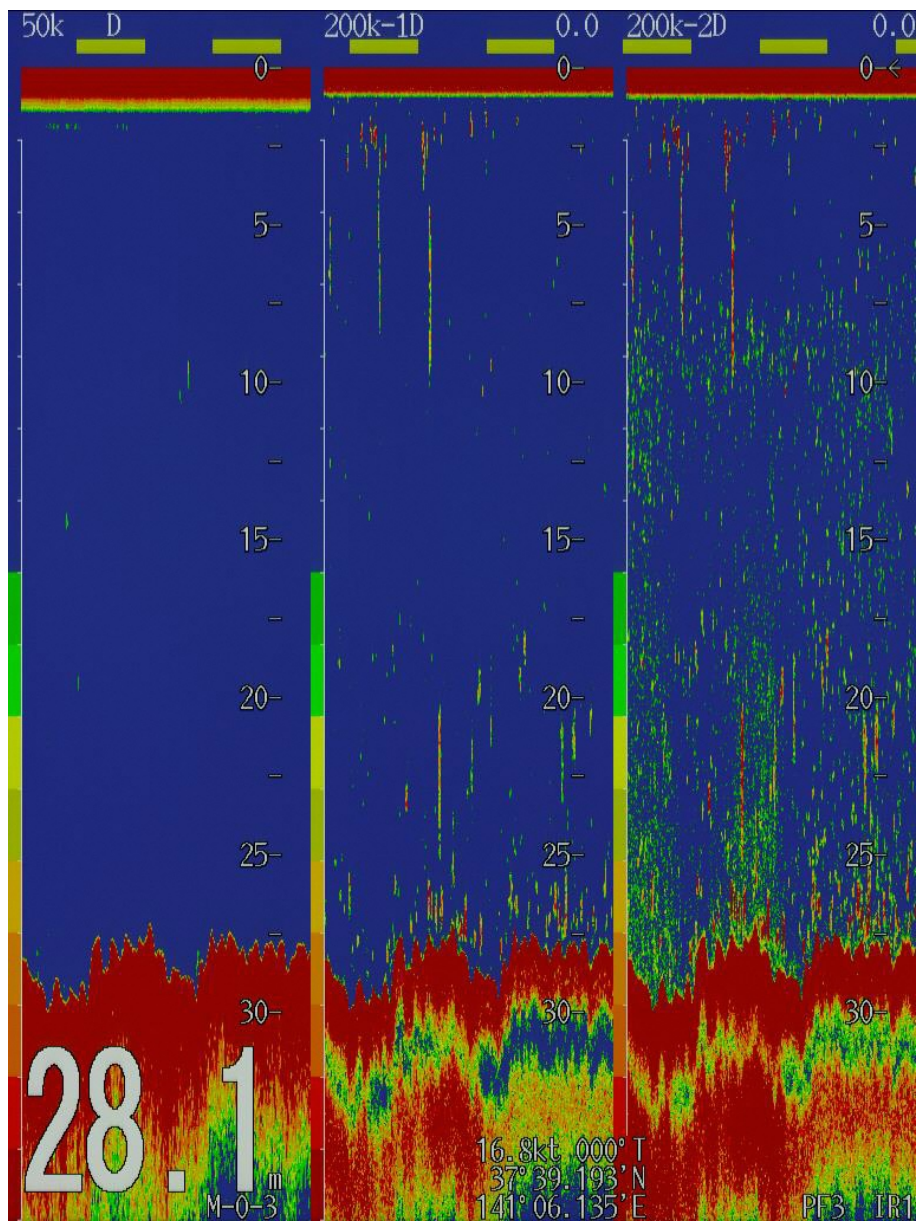


H28.6.21 魚探画像 (37°29'N 141°05'E □ラン A2246)

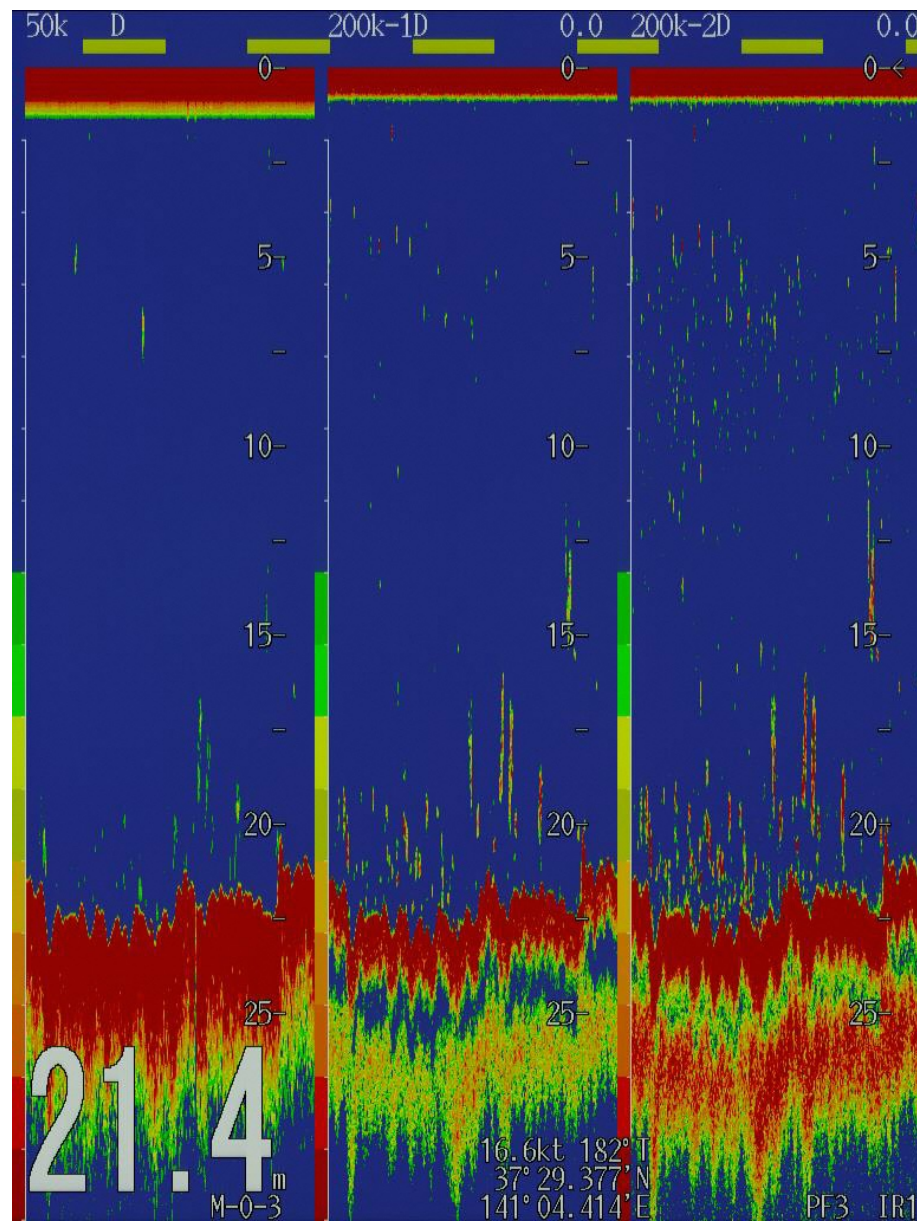


H28.6.21 魚探画像 (37°30'N 141°06'E □ラン A2257)

魚探画像の左側は周波数 50kHz、右側 2 つは 200kHz です。画面左下の数字は水深(m)です。



H28.6.21 魚探画像 (37°39'N 141°06'E □ラン A2368)



H28.6.21 魚探画像 (37°29'N 141°04'E □ラン A2248)

魚探航走調査情報（H28.6.29）

福島県水産試験場

平成 28 年 6 月 29 日に漁業調査指導船「拓水」にて魚探航走調査を実施しました。

いわき市の新舞子沖から菊多浦にてシラスと思われる反応が見られました。

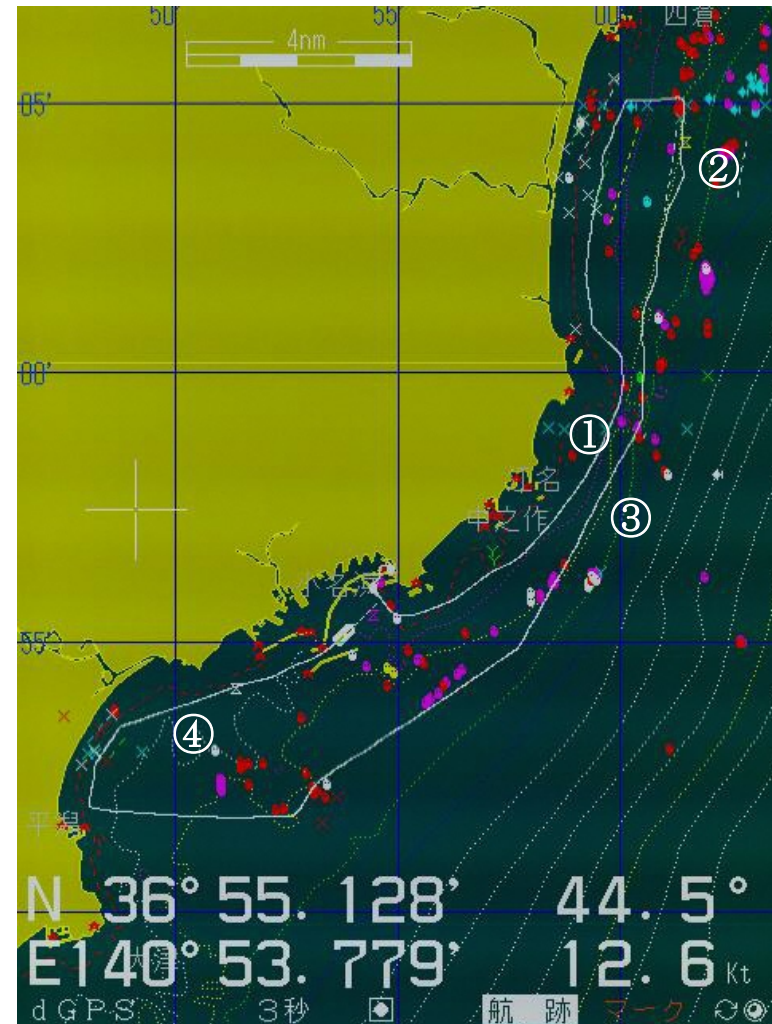
表層水温は 19.9～20.6℃でした。

○福島県水産試験場のホームページにカラーで掲載しています。

「シラス航走調査」

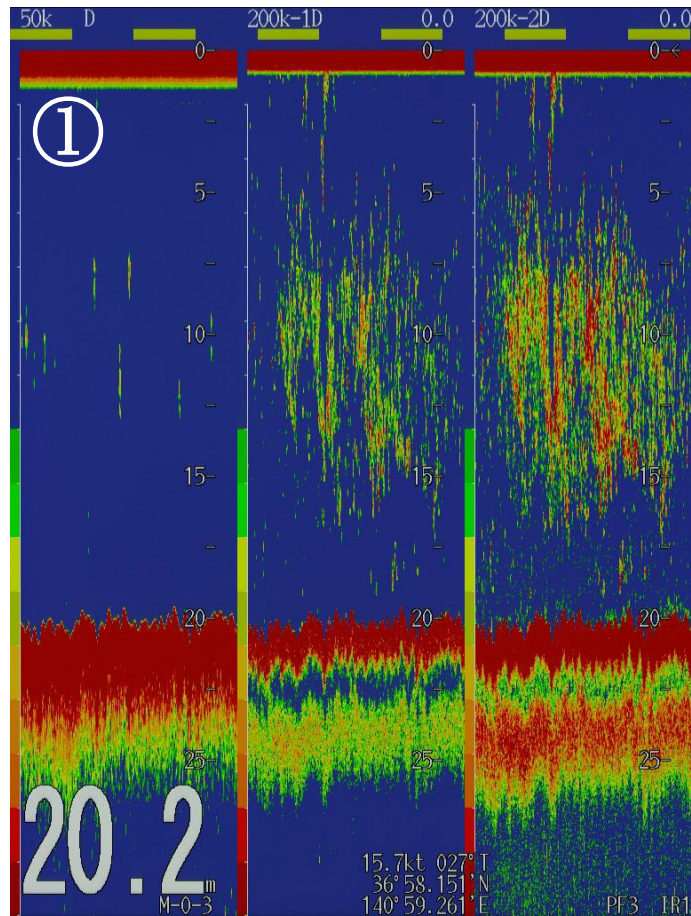
<http://www.pref.fukushima.lg.jp/sec/37380a/suisanshikenjo31.html>

（お問い合わせ先 海洋漁業部 電話 0246-54-3151）

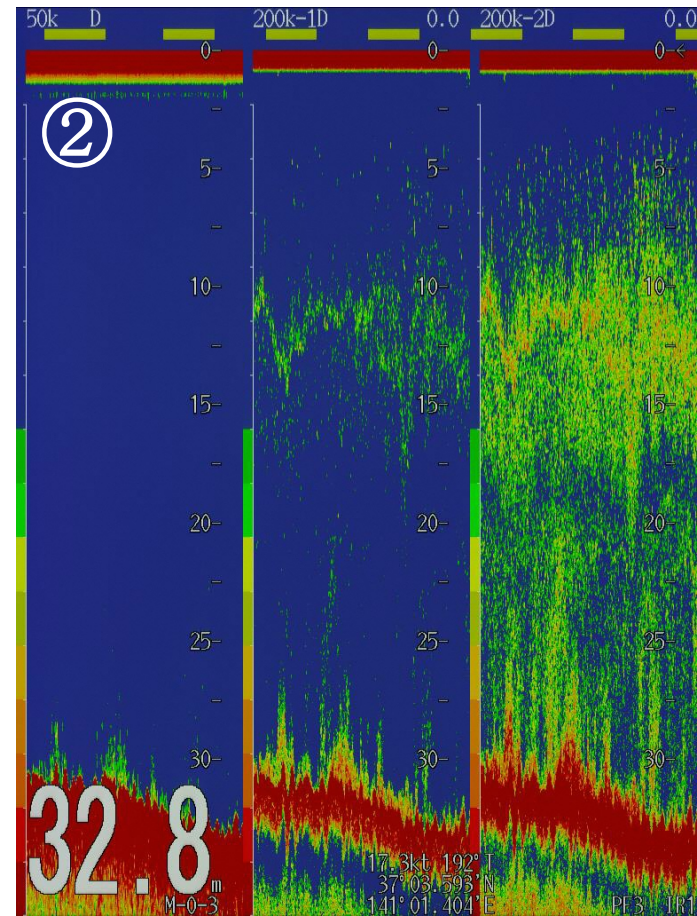


航跡（白線）と魚探反応位置（白丸数字）

魚探画像の左側は周波数 50kHz、右側 2 つは 200kHz です。画面左下の数字は水深 (m) です。

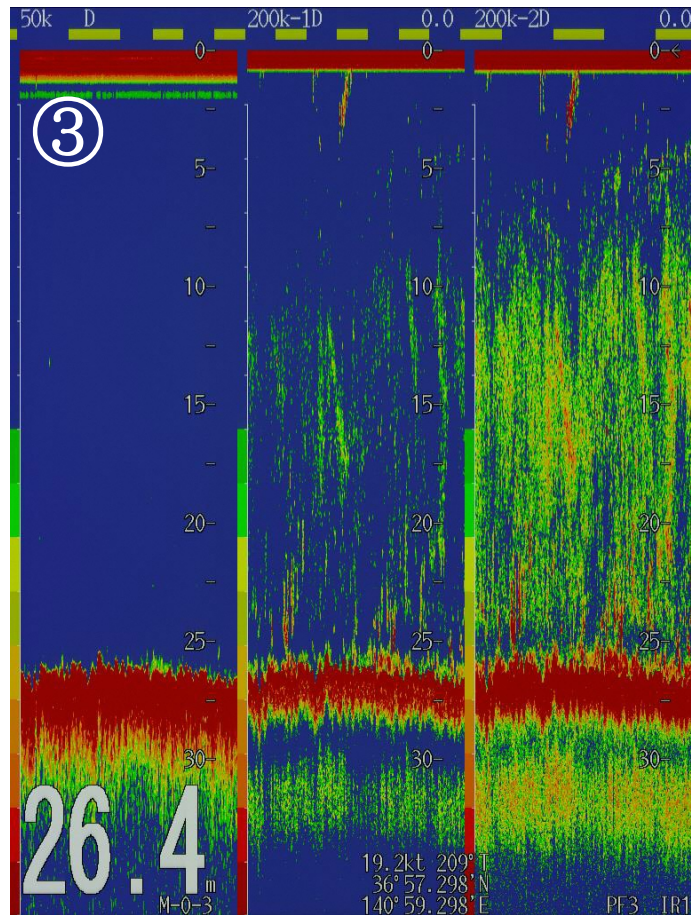


H28. 6. 29 9:10 魚探画像 表層水温 20.1°C
(36° 58' N 140° 59' E ロラン A1863)

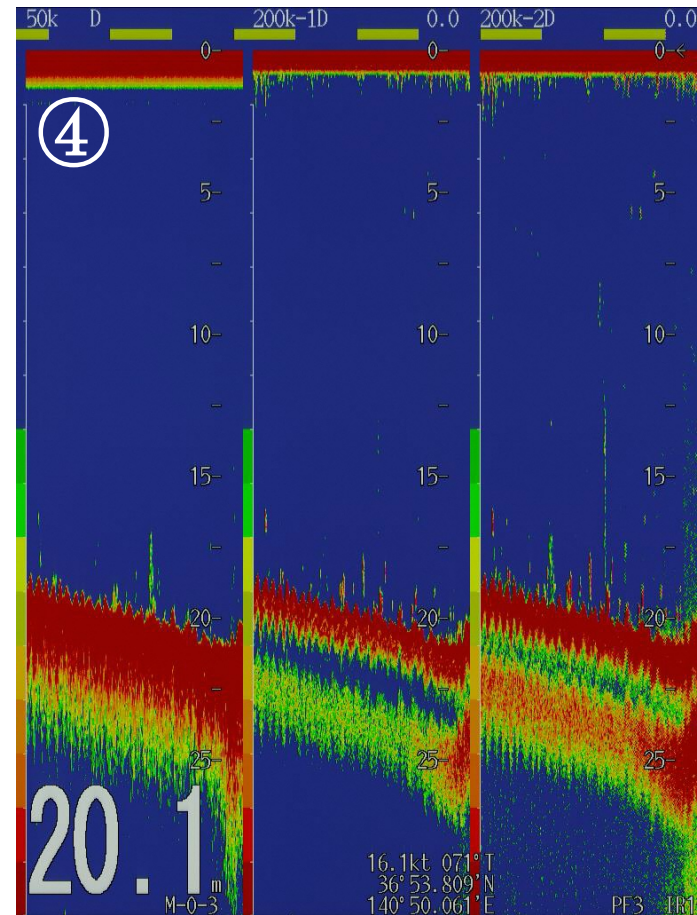


H28. 6. 29 9:46 魚探画像 表層水温 20.6°C
(37° 04' N 141° 01' E ロラン A1933)

魚探画像の左側は周波数 50kHz、右側 2 つは 200kHz です。画面左下の数字は水深 (m) です。



H28. 6. 29 10:08 魚探画像 表層水温 20.1°C
(36° 57' N 140° 59' E ロラン A1853)



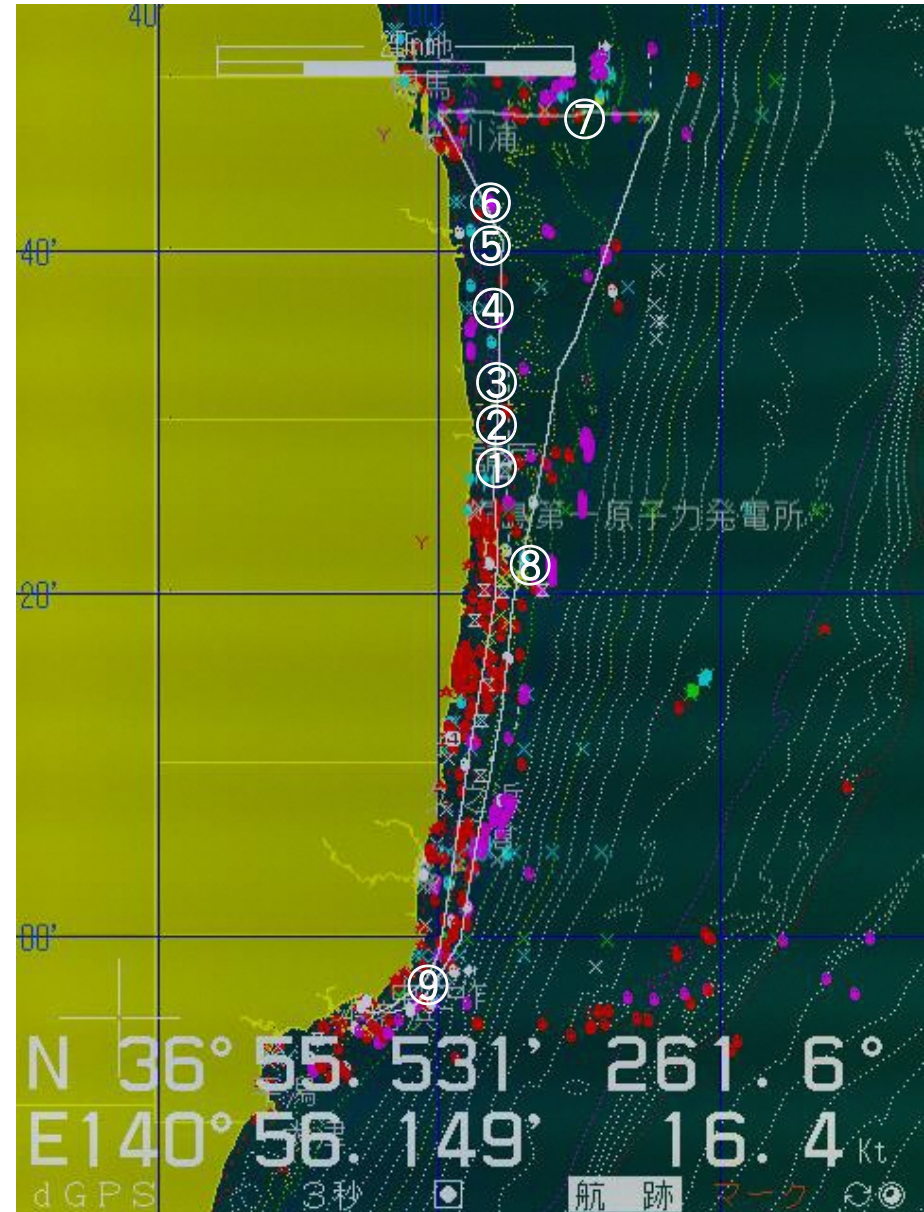
H28. 6. 29 10:58 魚探画像 表層水温 20.1°C
(36° 54' N 140° 50' E ロラン A1792)

魚探航走調査情報 (H28.7.6)

福島県水産試験場

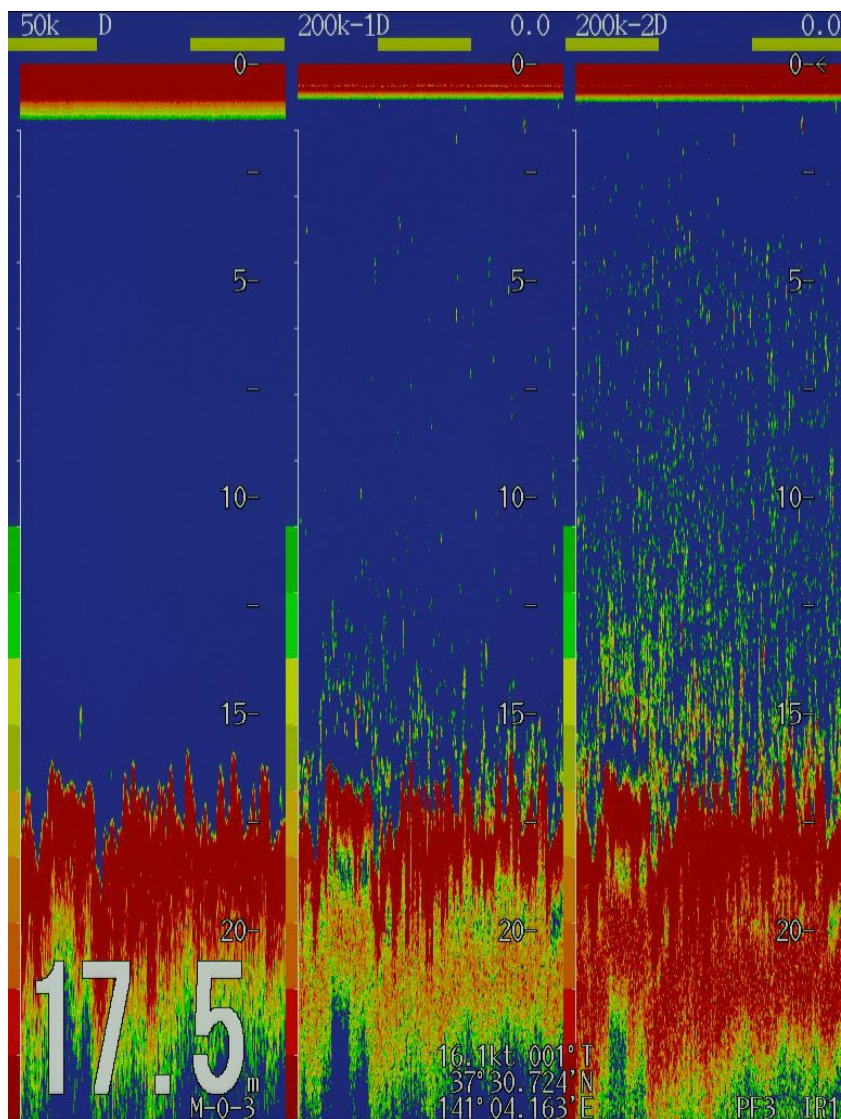
平成 28 年 7 月 4 日に漁業指導調査船「拓水」にて魚探航走調査を実施しました。

小高～磯部沖を中心に、シラスと思われる反応が見られました。



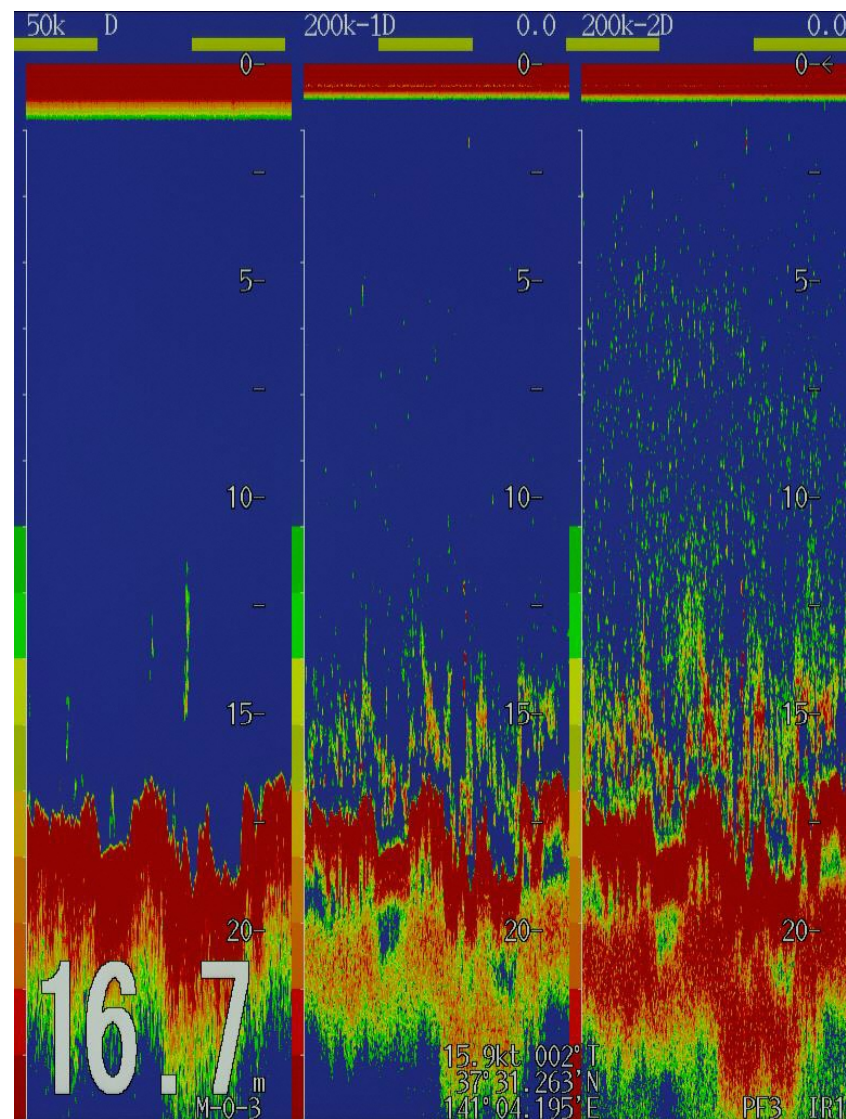
H28.7.4 航跡 (図中の白い実線、丸数字は画像の番号)

魚探画像の左側は周波数 50kHz、右側 2 つは 200kHz です。画面左下の数字は水深(m)です。



H28.7.4 魚探画像①

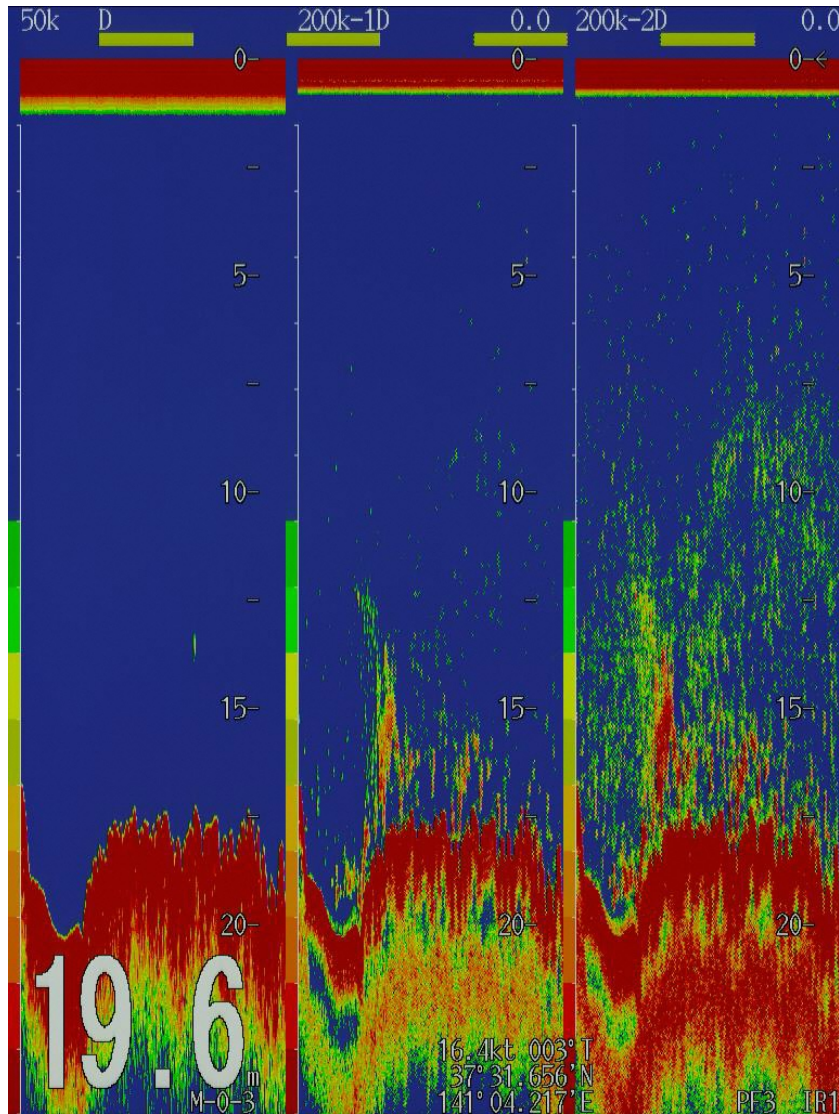
(37°31'N 141°04'E □ラン A2263 19.6℃)



H28.7.4 魚探画像②

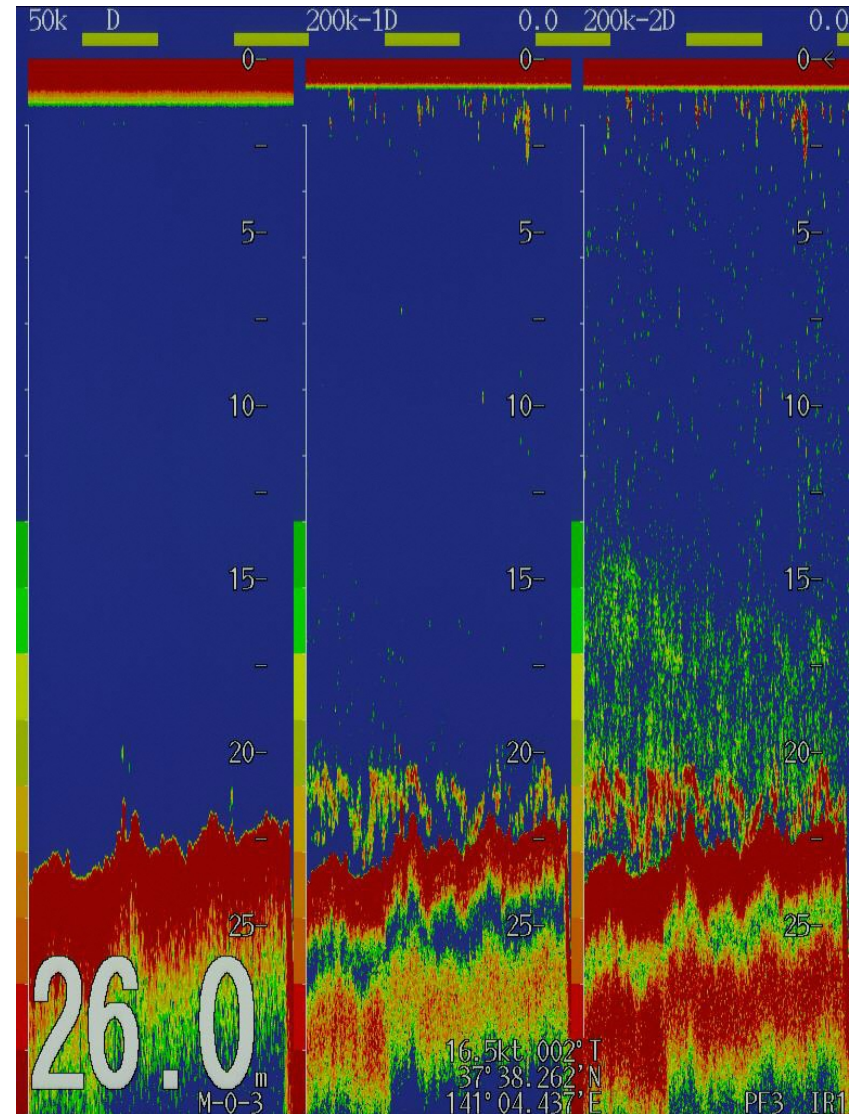
(37°31'N 141°04'E □ラン A2269 19.6℃)

魚探画像の左側は周波数 50kHz、右側 2 つは 200kHz です。画面左下の数字は水深(m)です。



H28.7.4 魚探画像③

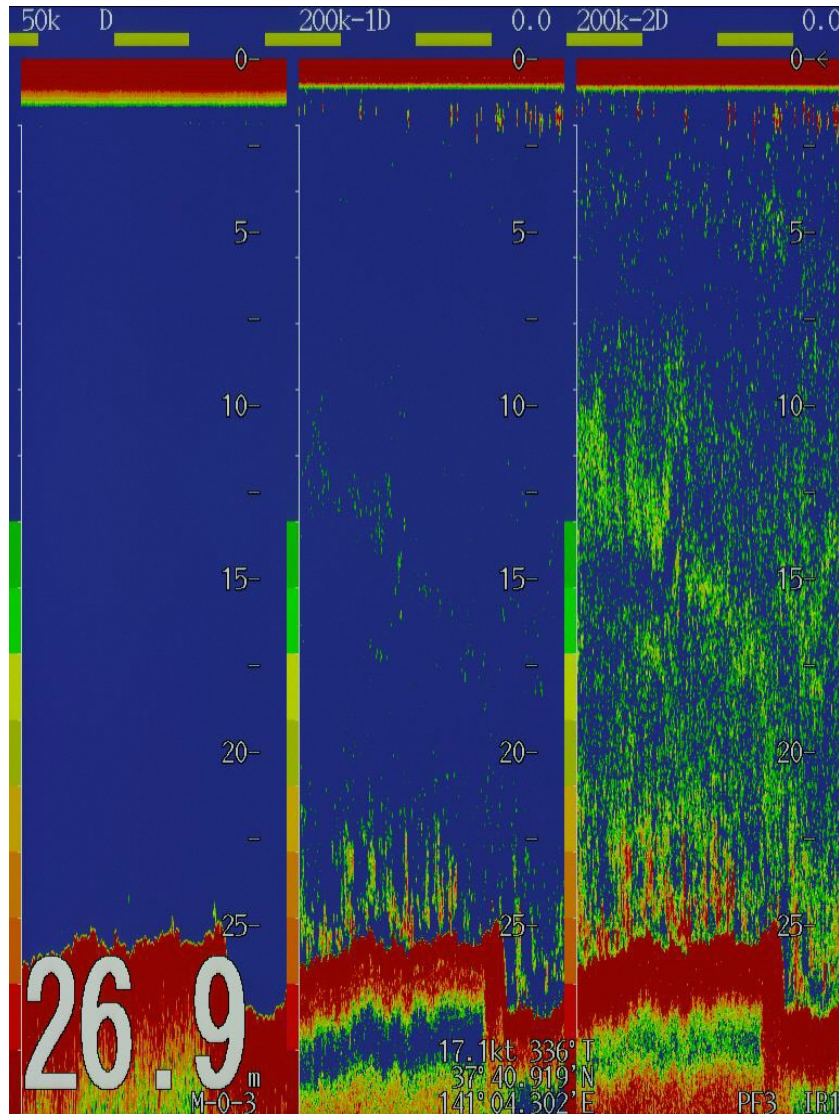
(37°32'N 141°04'E □ラン A2274 19.6℃)



H28.7.4 魚探画像④

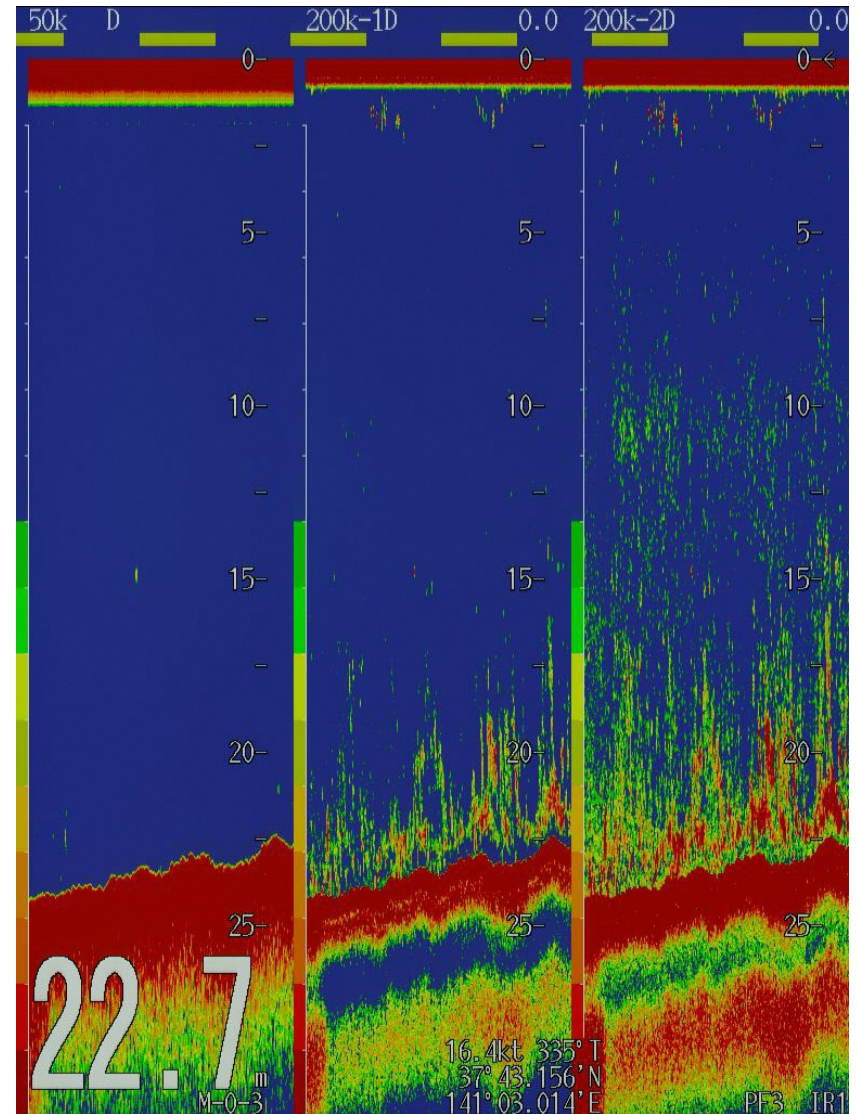
(37°38'N 141°04'E □ラン A2353 20.6℃)

魚探画像の左側は周波数 50kHz、右側 2つは 200kHz です。画面左下の数字は水深(m)です。



H28.7.4 魚探画像⑤

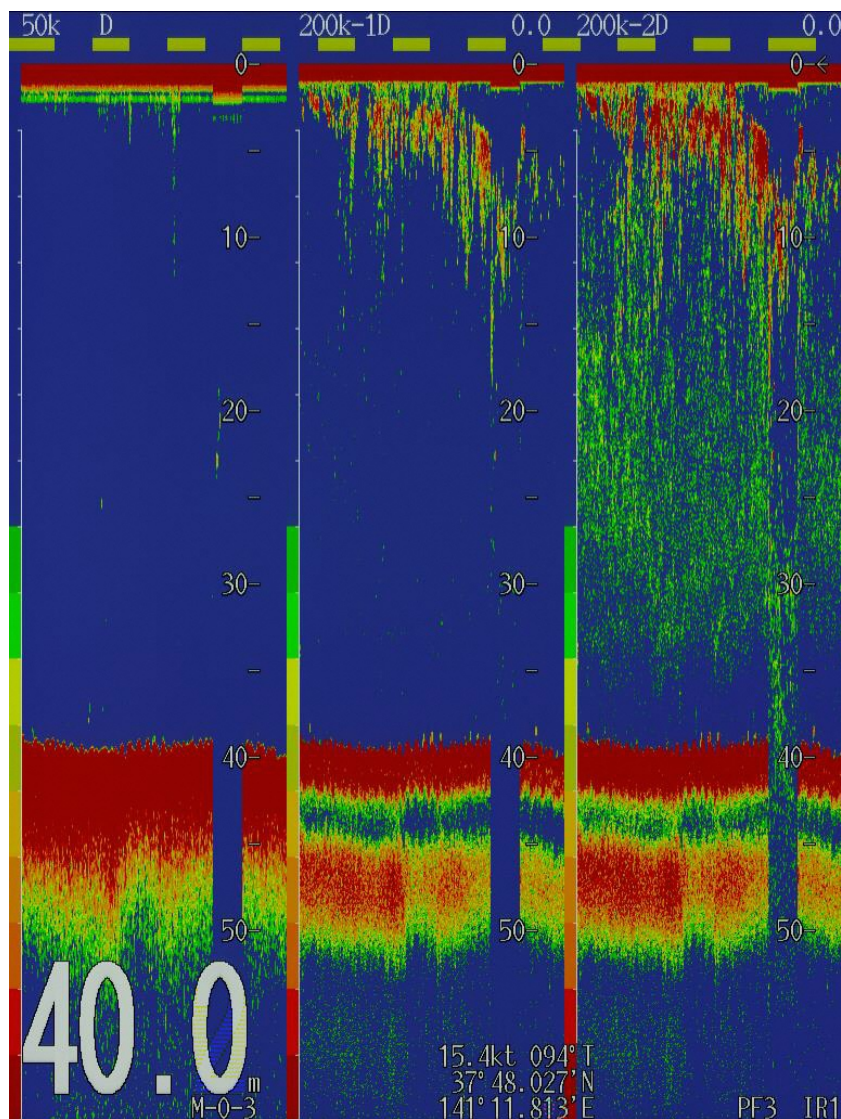
(37°41'N 141°04'E □ラン A2384 20.0℃)



H28.7.4 魚探画像⑥

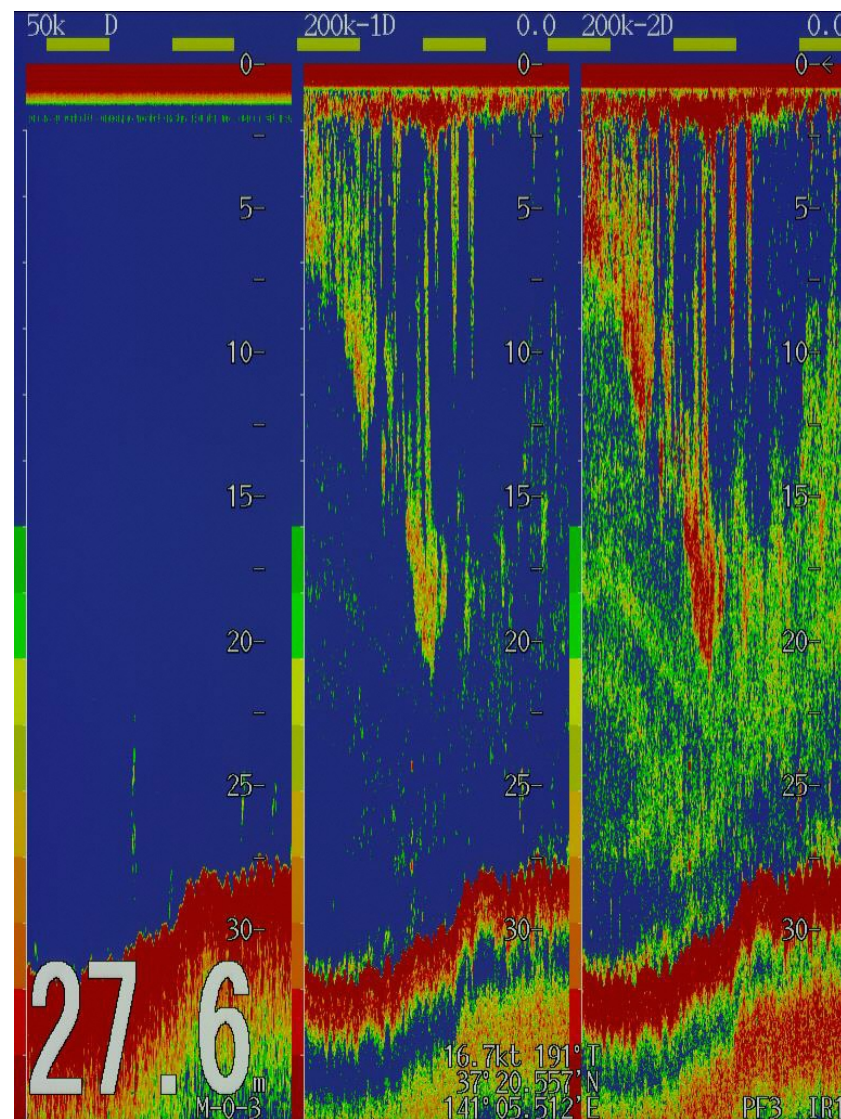
(37°43'N 141°03'E □ラン A2407 20.2℃)

魚探画像の左側は周波数 50kHz、右側 2 つは 200kHz です。画面左下の数字は水深(m)です。



H28.7.4 魚探画像⑦

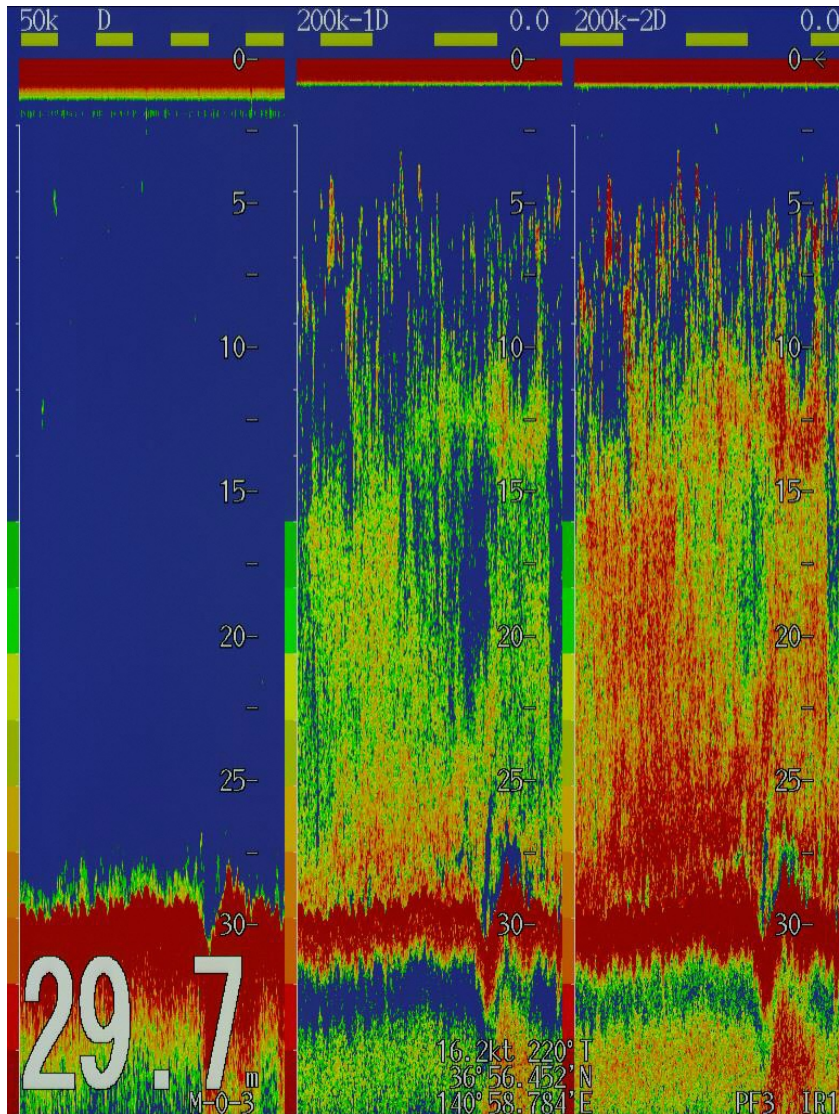
(37°48'N 141°12'E □ラン A2487 20.4℃)



H28.7.4 魚探画像⑧

(37°21'N 141°06'E □ラン A2145 18.6℃)

魚探画像の左側は周波数 50kHz、右側 2 つは 200kHz です。画面左下の数字は水深(m)です。



H28.7.4 魚探画像⑨

(36°56'N 140°59'E □ラン A1842 21.9℃)

魚探航走調査情報(H28.7.11)

福島県水産試験場

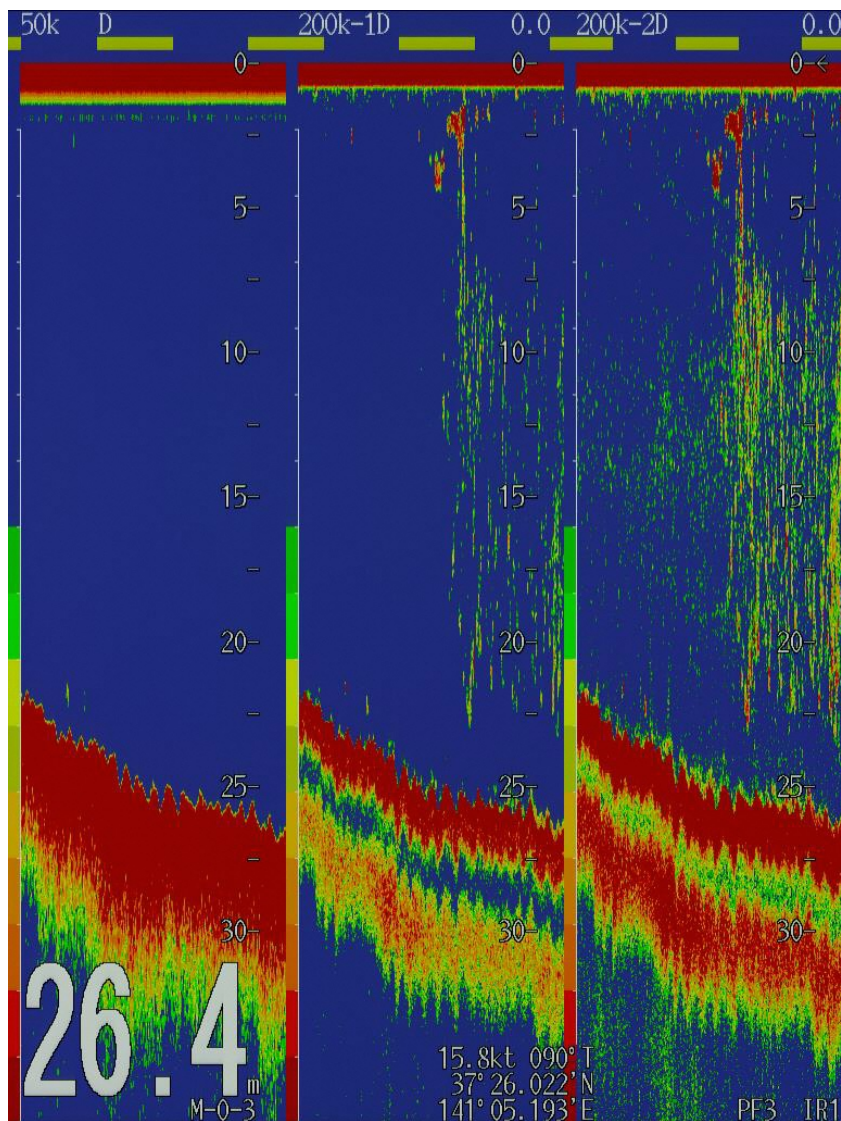
平成 28 年 7 月 11 日に漁業調査指導船「拓水」にて
魚探航走調査を実施しました。

福島第一原発沖を中心に、シラスと思われる反応
が見られました。

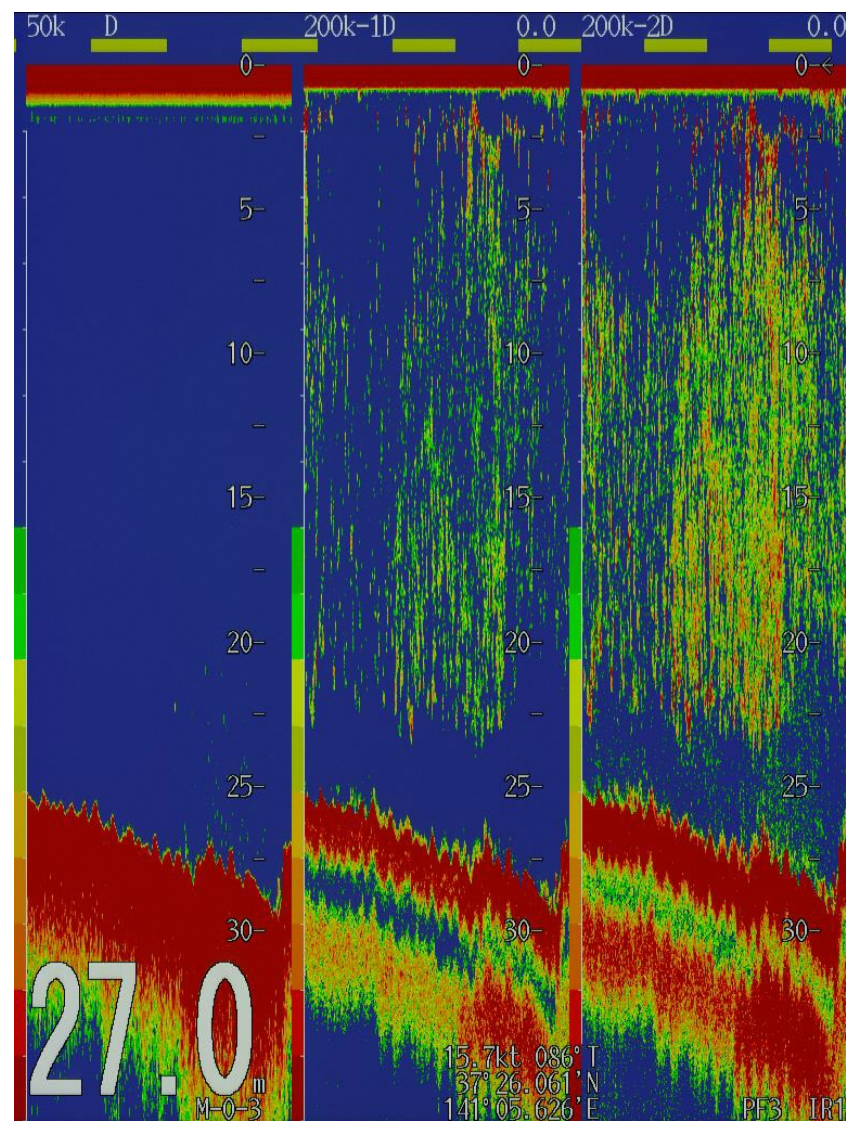


H28.7.11 航跡 (図中の白い実線、丸数字は画像の番号)

魚探画像の左側は周波数 50kHz、右側 2つは 200kHz です。画面左下の数字は水深(m)です。

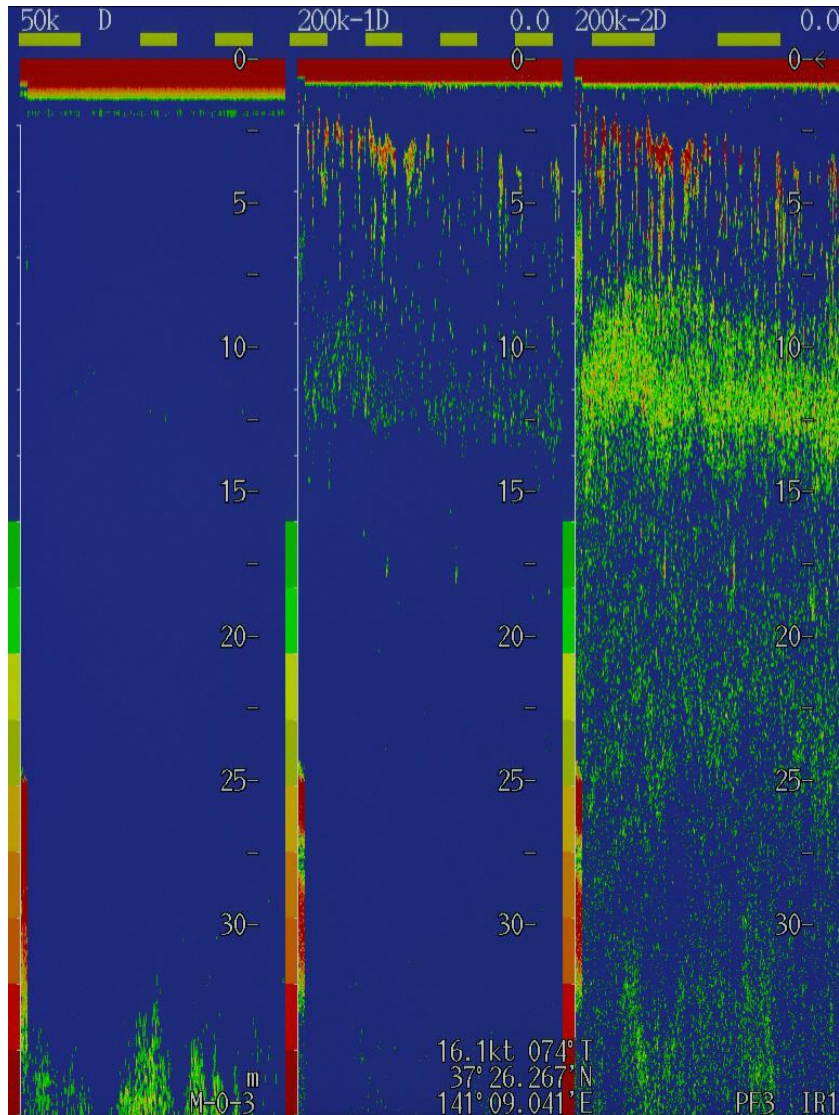


H28.7.11 魚探画像①
(37°26'N 141°05'E □ラン A2209 22.3℃)

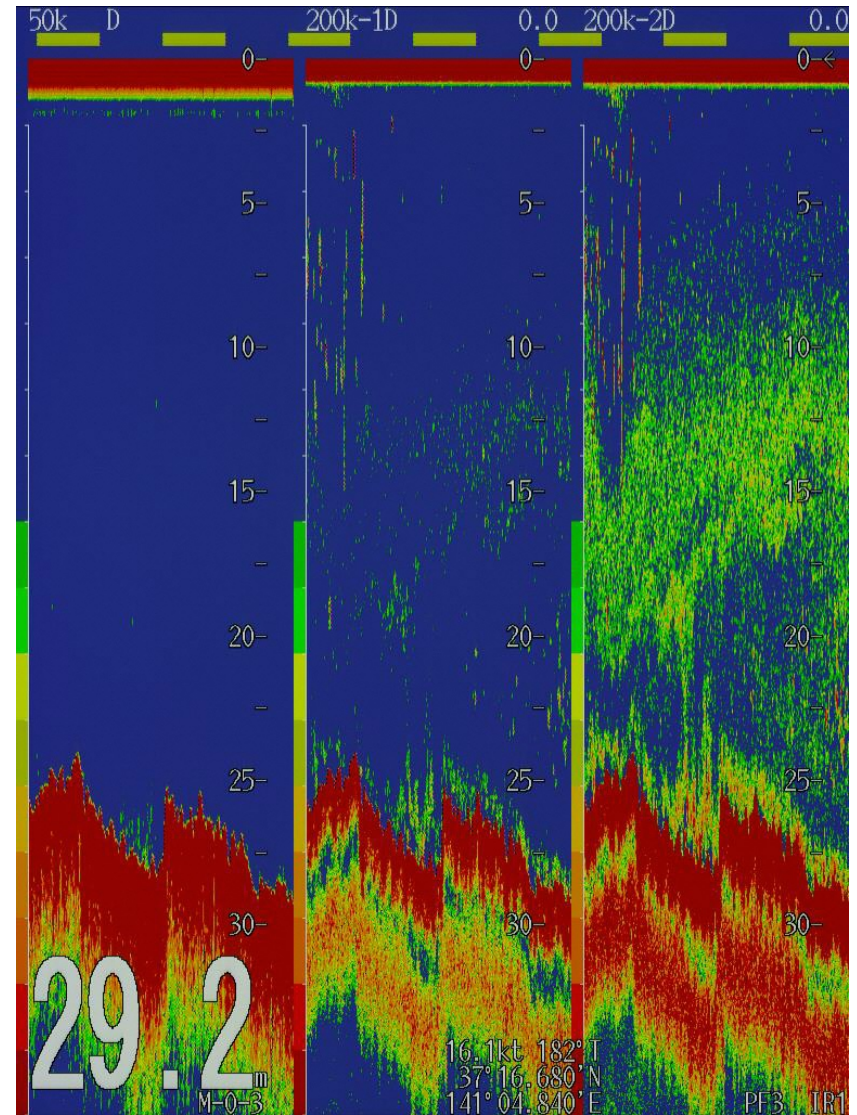


H28.7.11 魚探画像②
(37°26'N 141°06'E □ラン A2211 22.2℃)

魚探画像の左側は周波数 50kHz、右側 2 つは 200kHz です。画面左下の数字は水深(m)です。



H28.7.11 魚探画像③ 水深 43m
(37°26'N 141°09'E □ラン A2222 20.8°C)



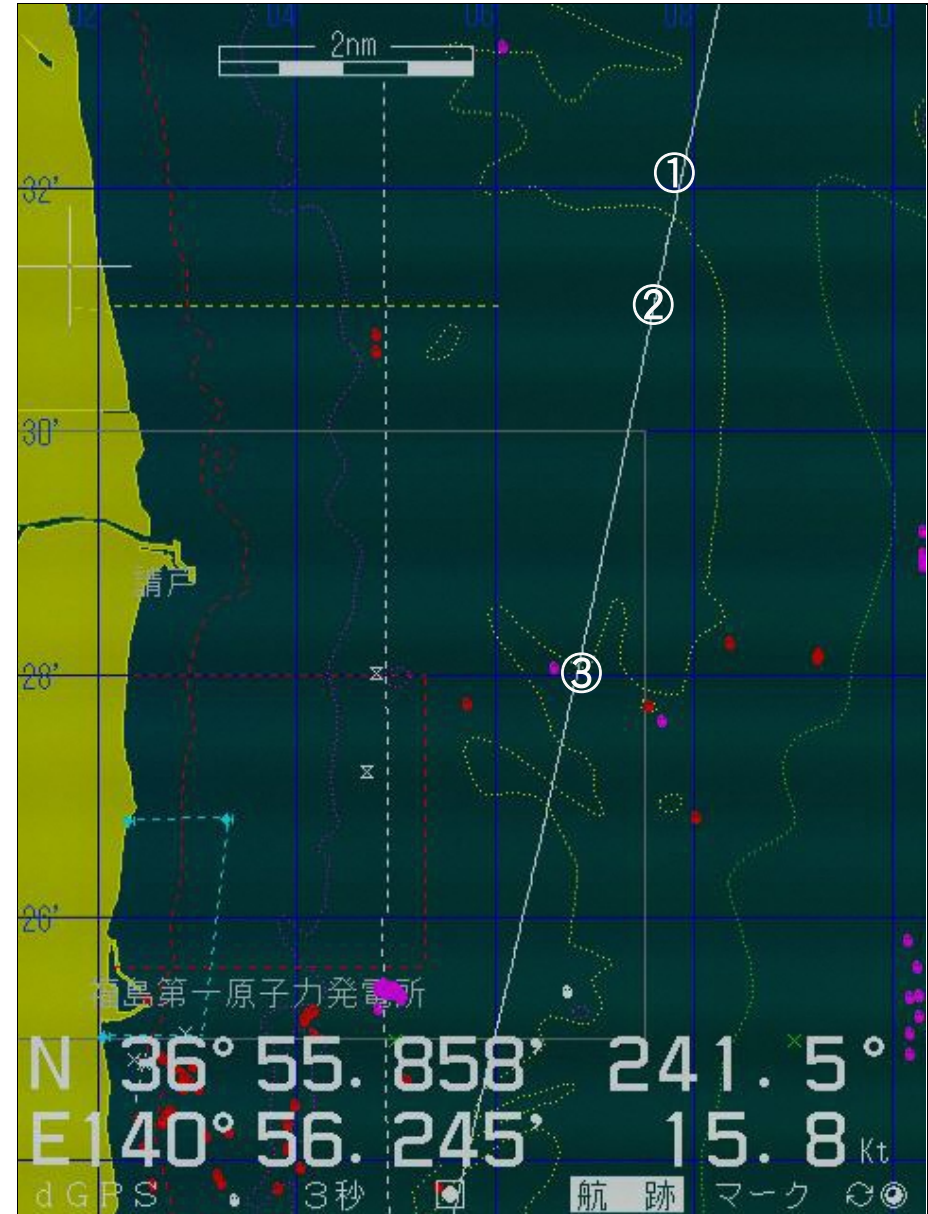
H28.7.11 魚探画像④
(37°17'N 141°05'E □ラン A2098 21.6°C)

魚探航走調査情報 (H28.7.25)

福島県水産試験場

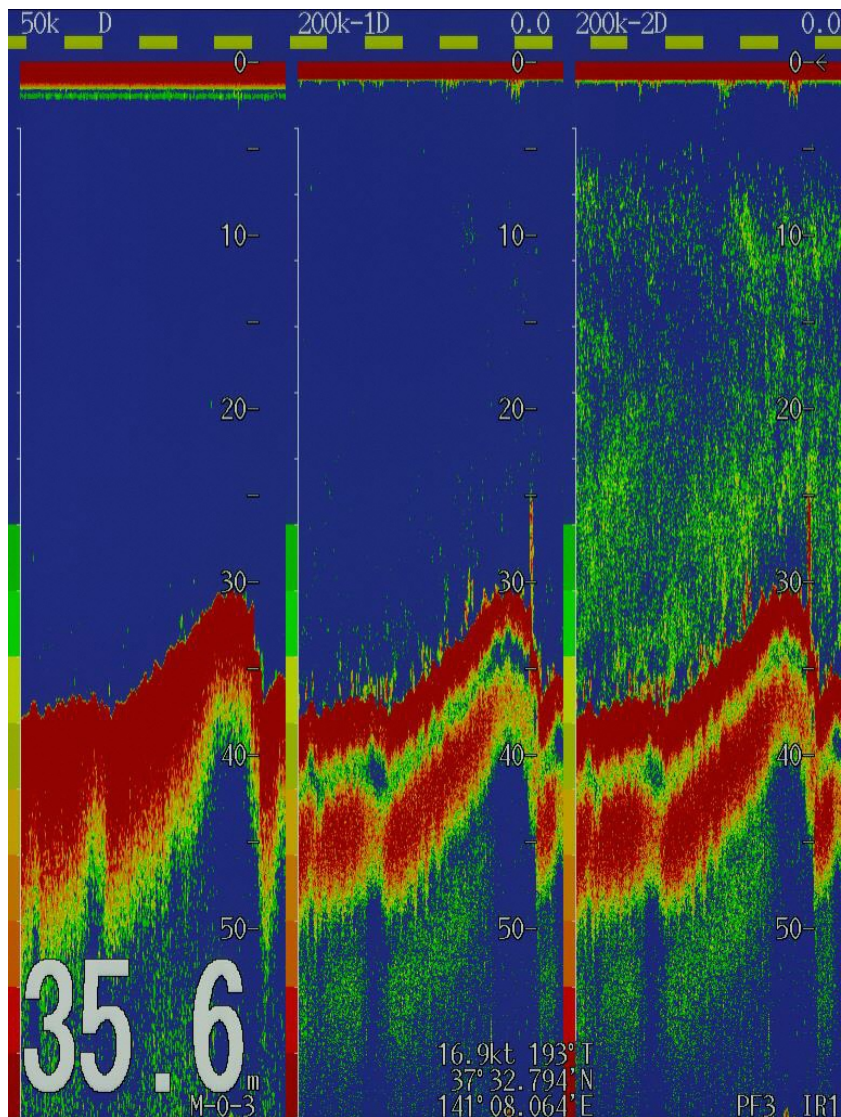
平成 28 年 7 月 25 日に漁業指導調査船「拓水」にて
魚探航走調査を実施しました。

請戸沖で、シラスと思われる反応が見られました。

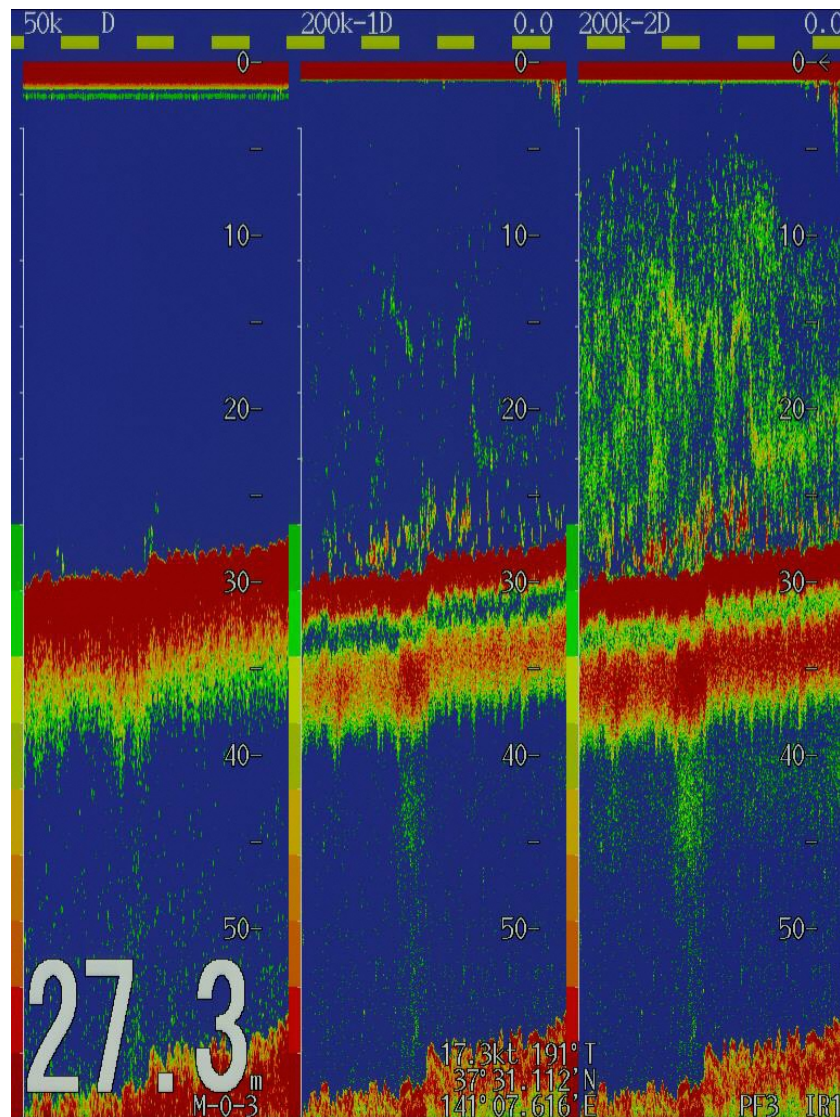


H28.7.25 航跡 (図中の白い実線、丸数字は画像の番号)

魚探画像の左側は周波数 50kHz、右側 2 つは 200kHz です。画面左下の数字は水深(m)です。

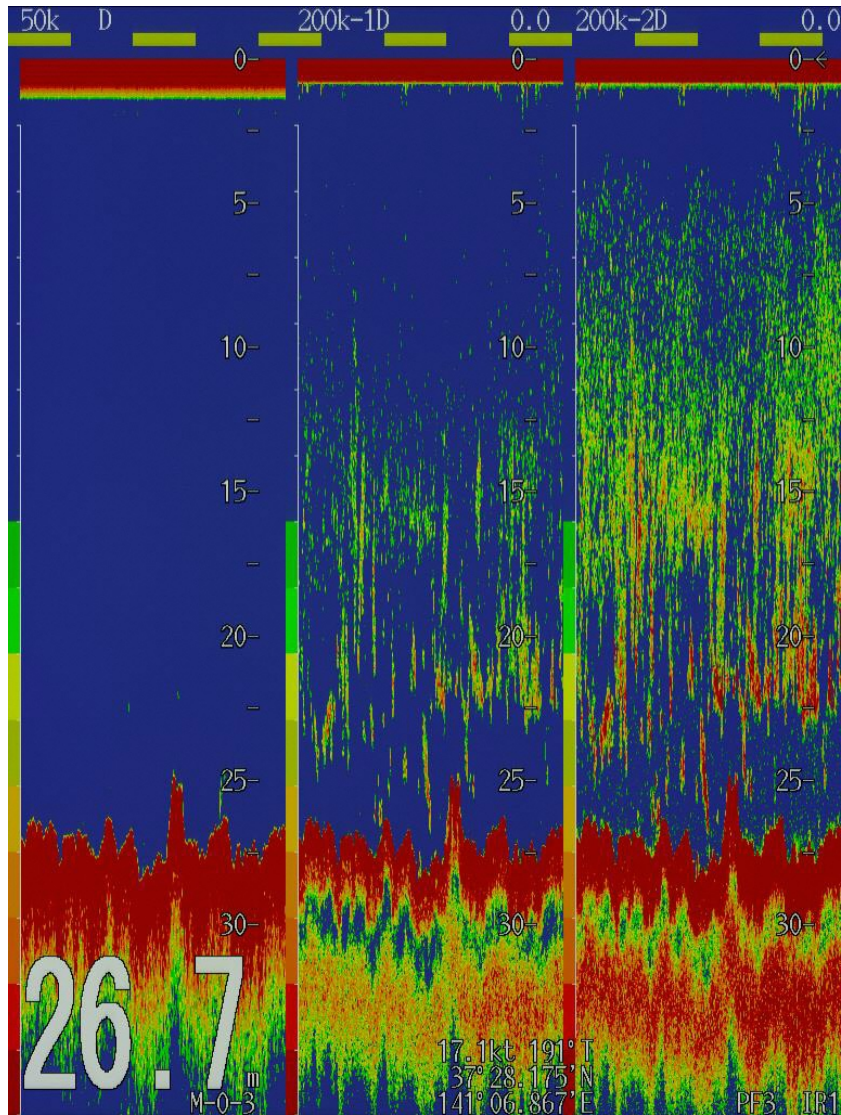


H28.7.25 魚探画像①
(37°33'N 141°08'E □ラン A2297 22.8℃)



H28.7.25 魚探画像②
(37°31'N 141°08'E □ラン A2276 22.7℃)

魚探画像の左側は周波数 50kHz、右側 2 つは 200kHz です。画面左下の数字は水深(m)です。



H28.7.25 魚探画像③

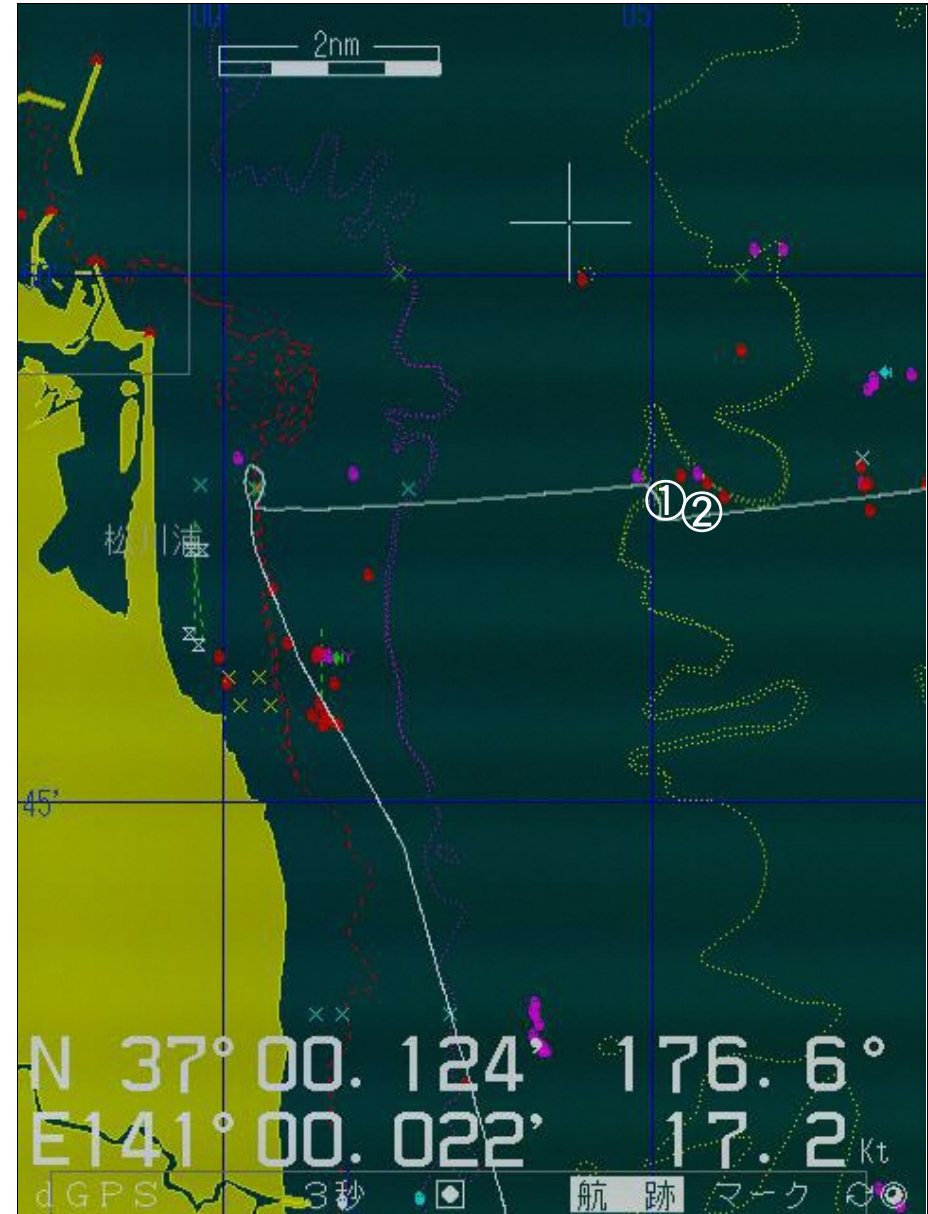
(37°28'N 141°07'E □ラン A2239 22.2°C)

魚探航走調査情報 (H28.8.2)

福島県水産試験場

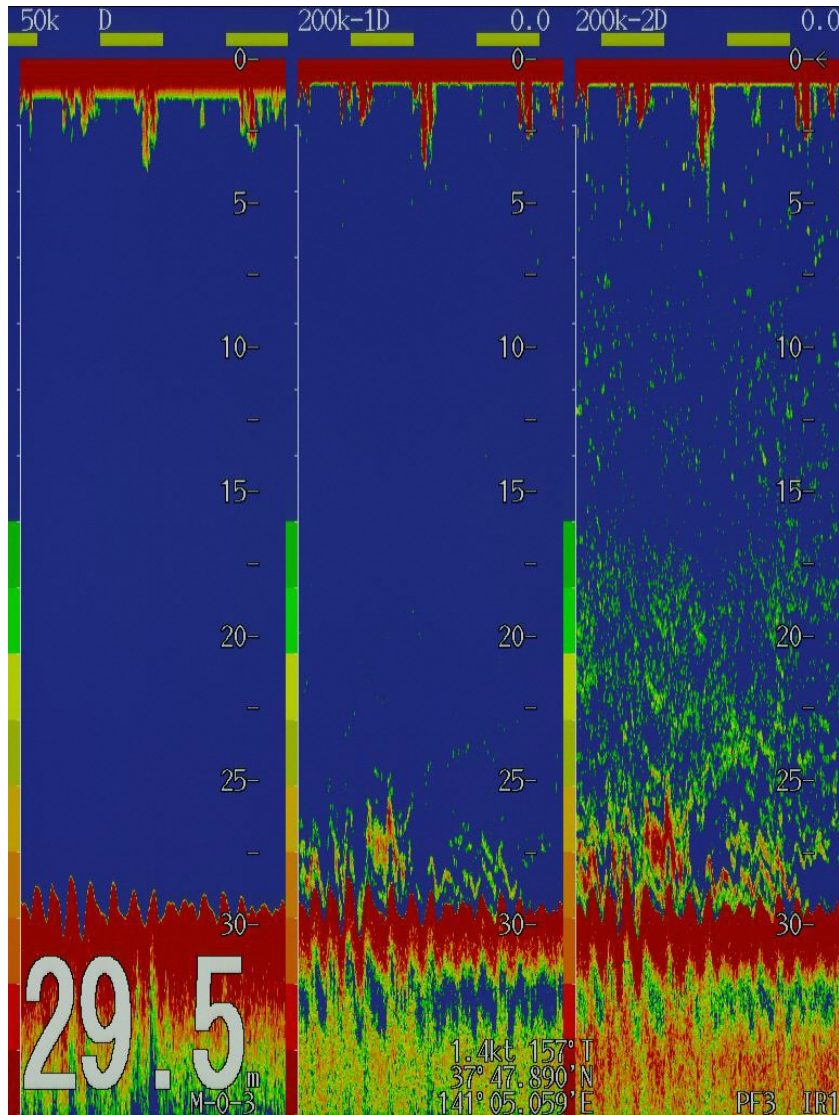
平成 28 年 8 月 1 日に漁業指導調査船「拓水」にて相馬地区における魚探航走調査を実施しました。

沿岸より 12 マイル沖(魚礁沖)まで調査しましたが、水深 30m 付近にシラスと思われる反応が見られました。



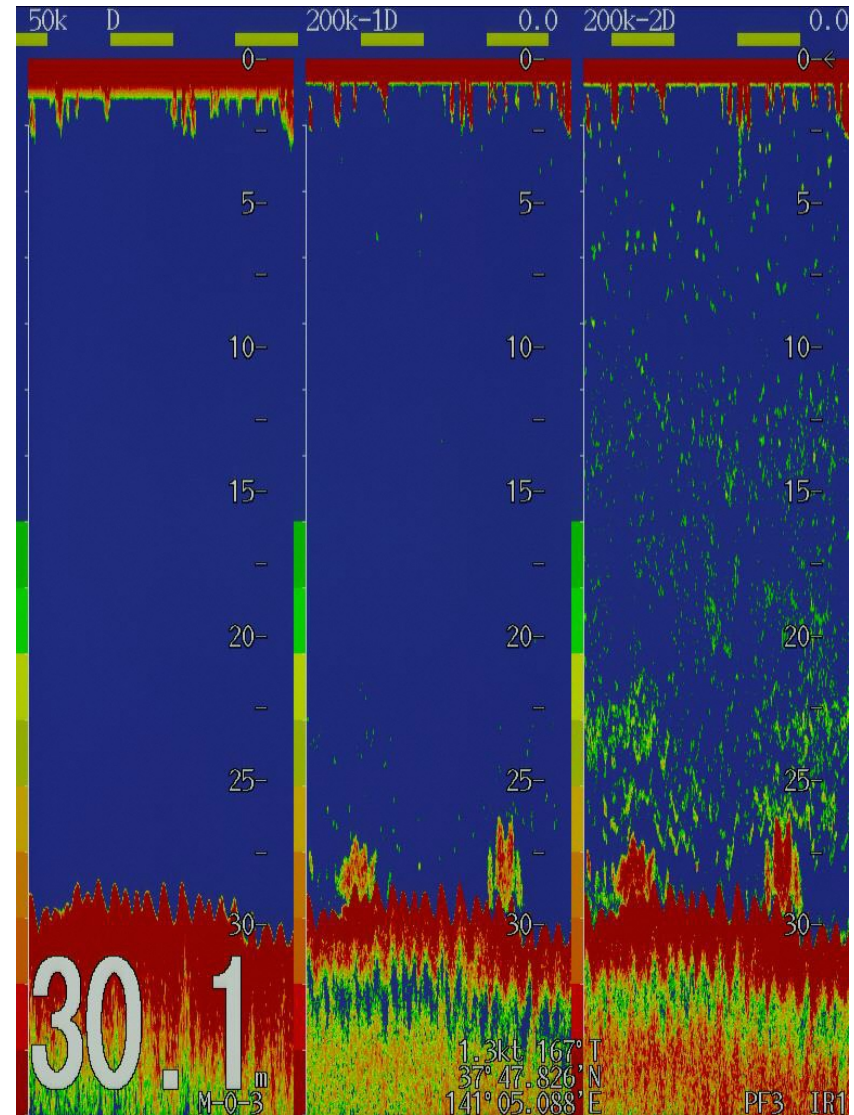
H28.8.1 航跡 (図中の白い実線、丸数字は画像の番号)

魚探画像の左側は周波数 50kHz、右側 2 つは 200kHz です。画面左下の数字は水深(m)です。



H28.8.1 魚探画像①

(37°48'N 141°05'E □ラン A2468 23.4°C)



H28.8.1 魚探画像②

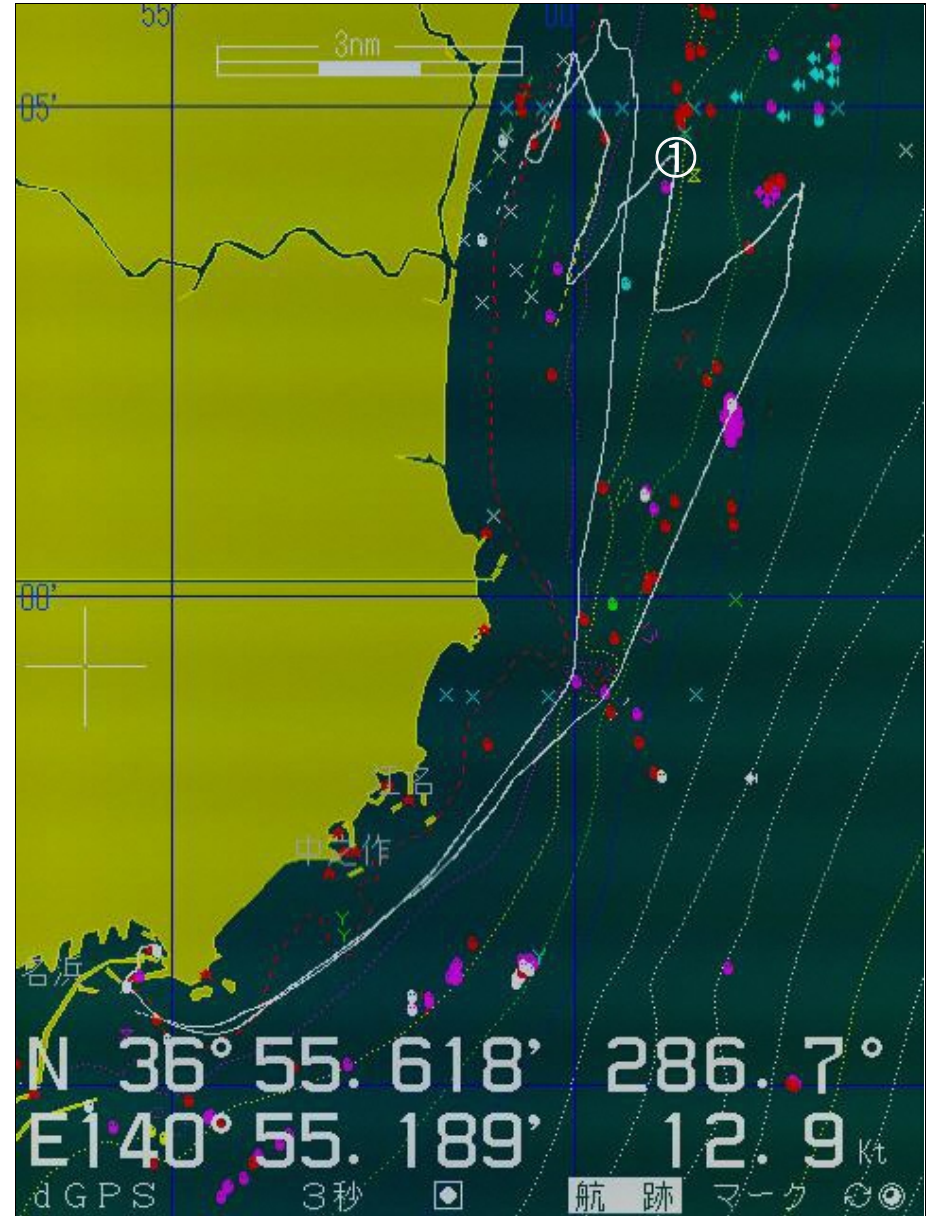
(37°48'N 141°05'E □ラン A2467 23.5°C)

魚探航走調査情報 (H28.8.3)

福島県水産試験場

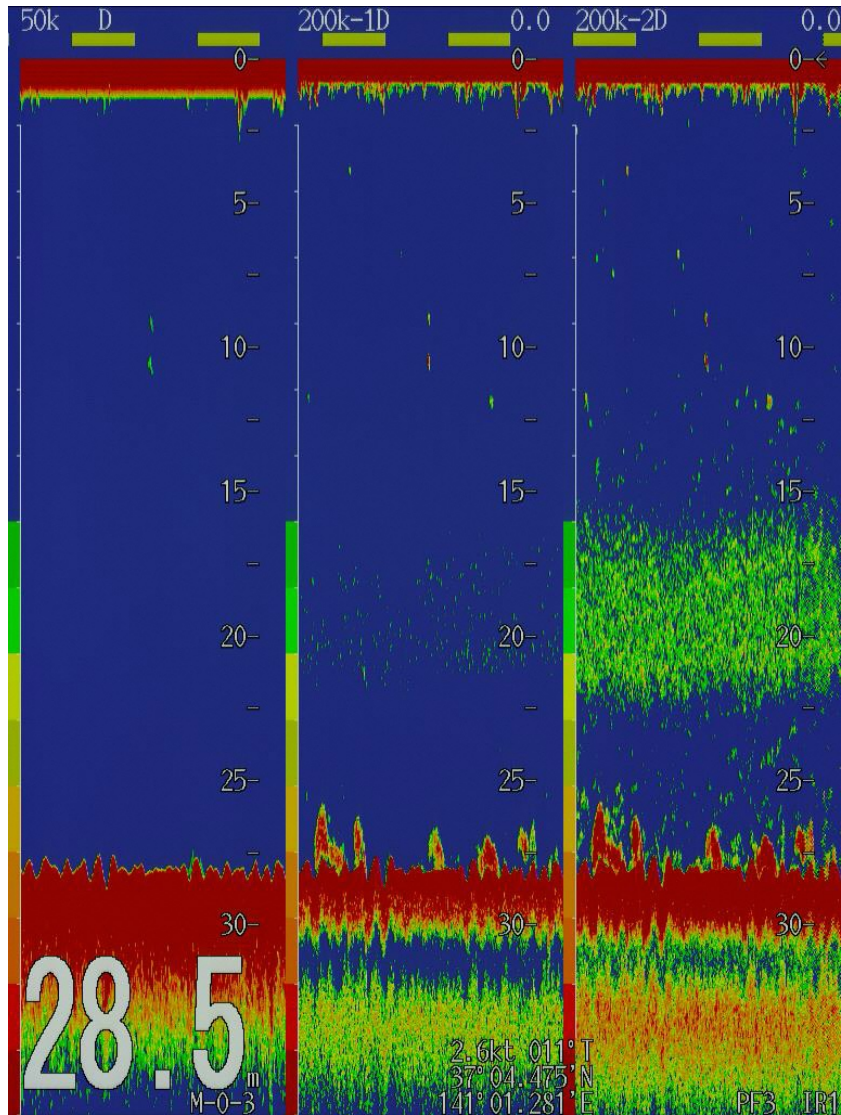
平成 28 年 8 月 3 日に漁業指導調査船「拓水」にて
魚探航走調査を実施しました。

新舞子沖において薄い高周波反応が見られまし
た。



H28.8.3 航跡 (図中の白い実線、丸数字は画像の番号)

魚探画像の左側は周波数 50kHz、右側 2 つは 200kHz です。画面左下の数字は水深(m)です。



H28.8.1 魚探画像①

(37°04'N 141°01'E □ラン A1943 25.7°C)

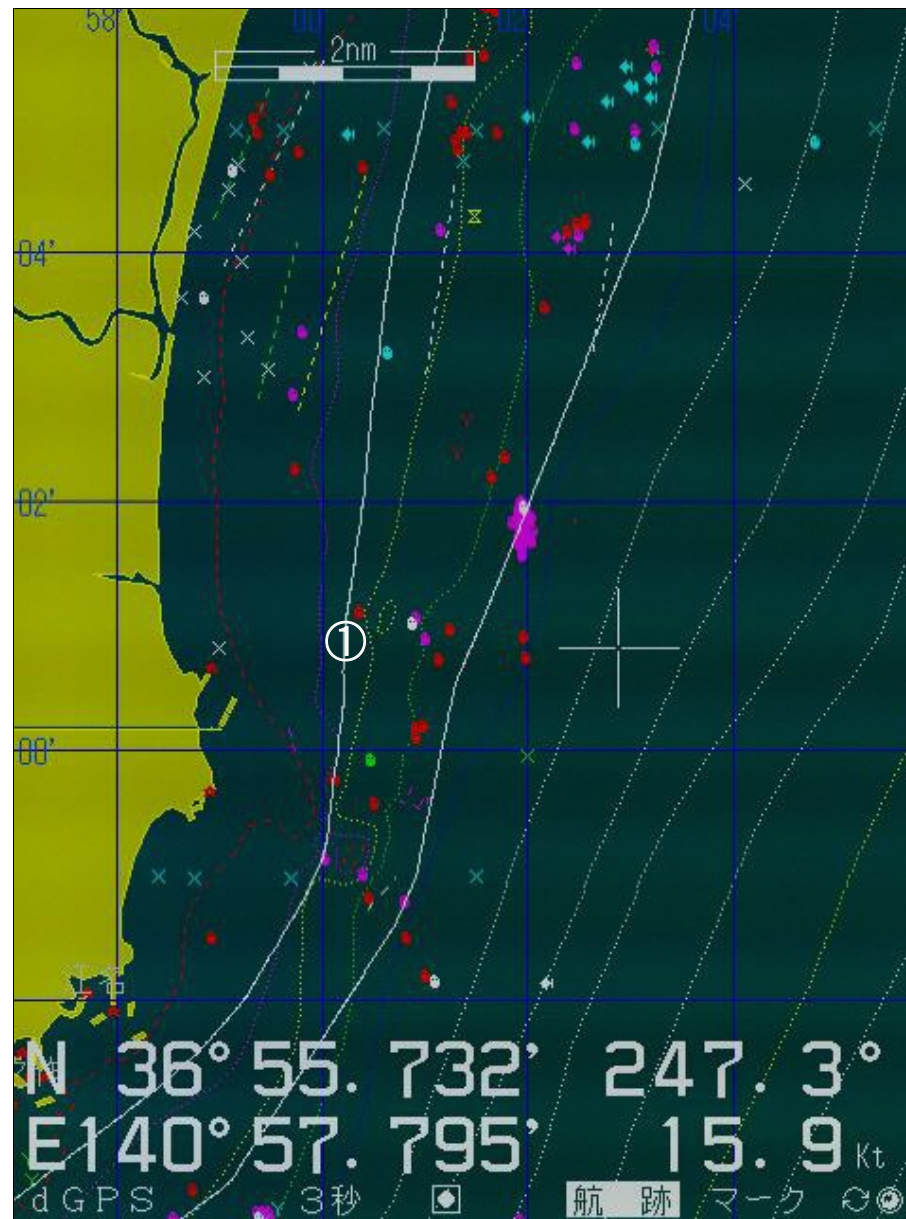
魚探画像の左側は周波数 50kHz、右側 2 つは 200kHz です。画面左下の数字は水深(m)です。

魚探航走調査情報(H28.8.5)

福島県水産試験場

平成28年8月5日に漁業調査指導船「拓水」にて魚探航走調査を実施しました。

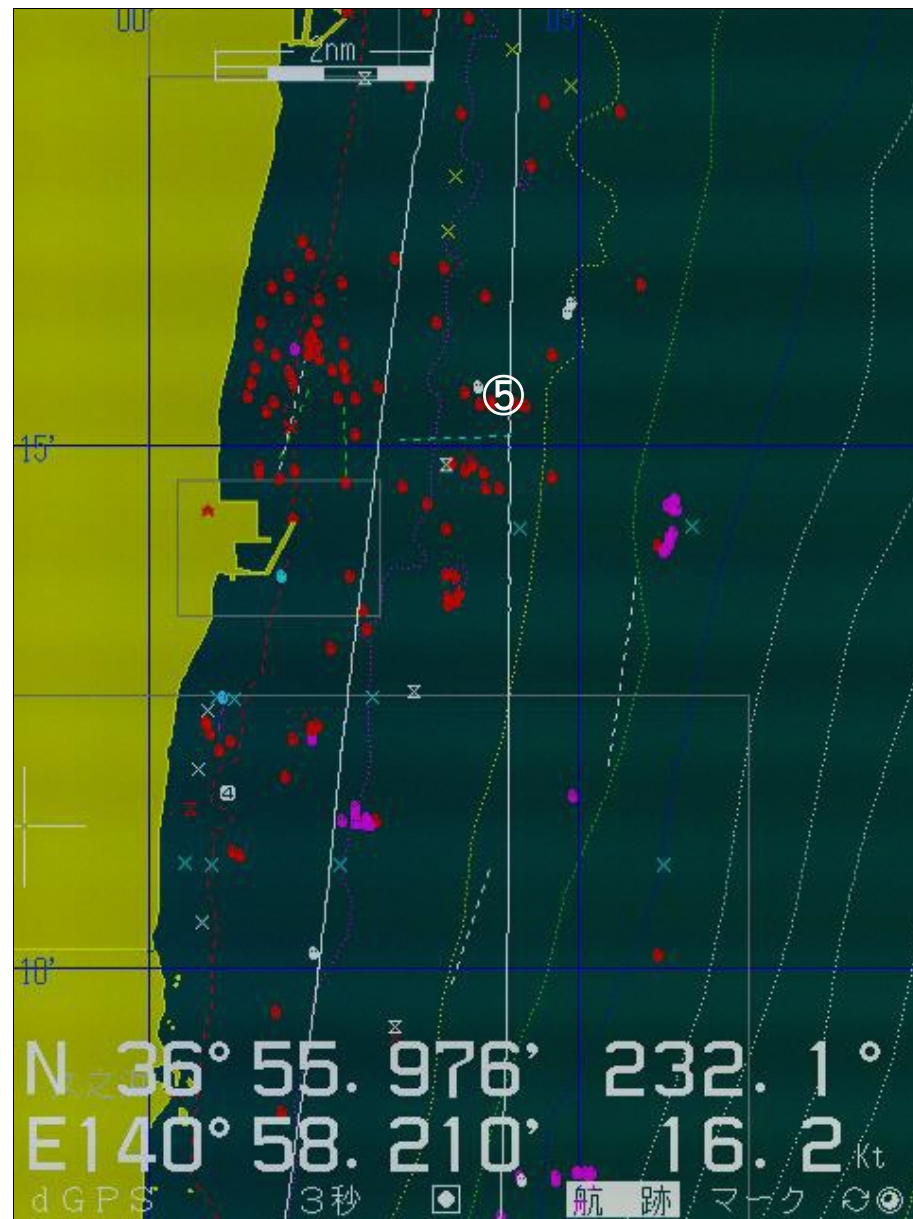
大浦前、福島第一原発沖、広野火力発電所沖を中心に、シラスと思われる反応が見られました。



H28.8.5 航跡(1) (図中の白い実線、丸数字は画像の番号)

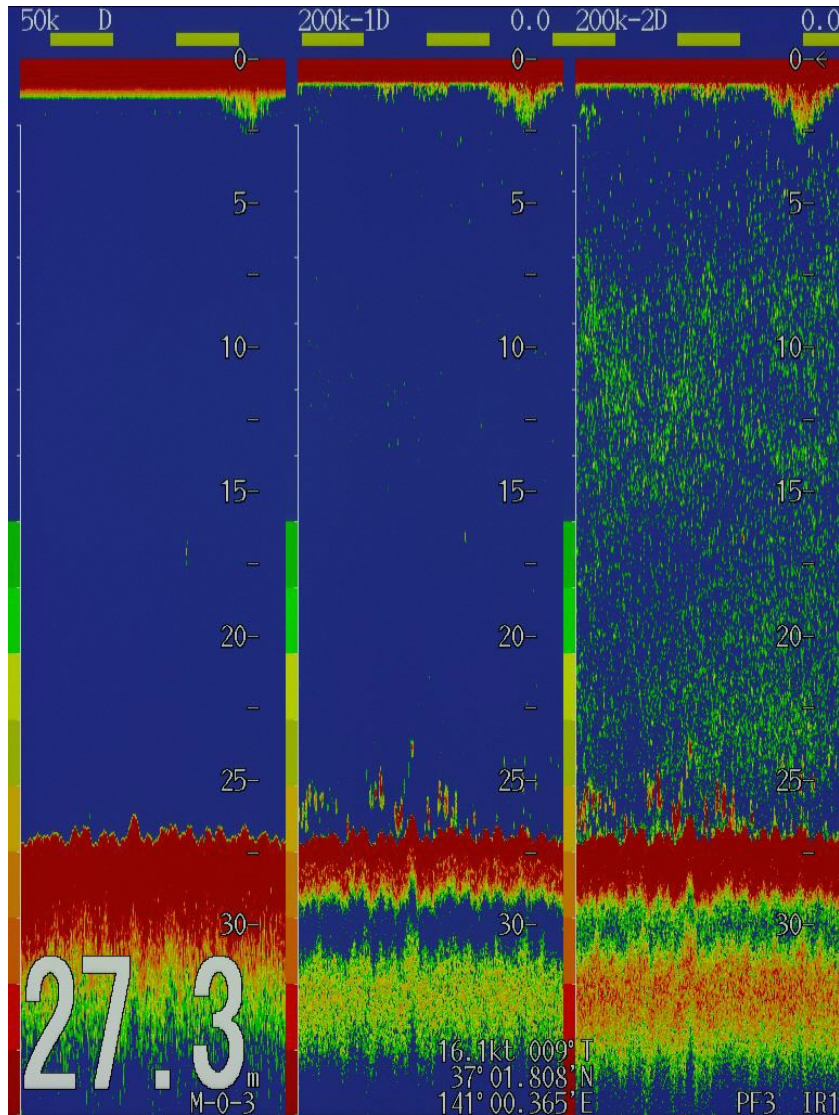


H28.8.5 航跡(2) (図中の白い実線、丸数字は画像の番号)



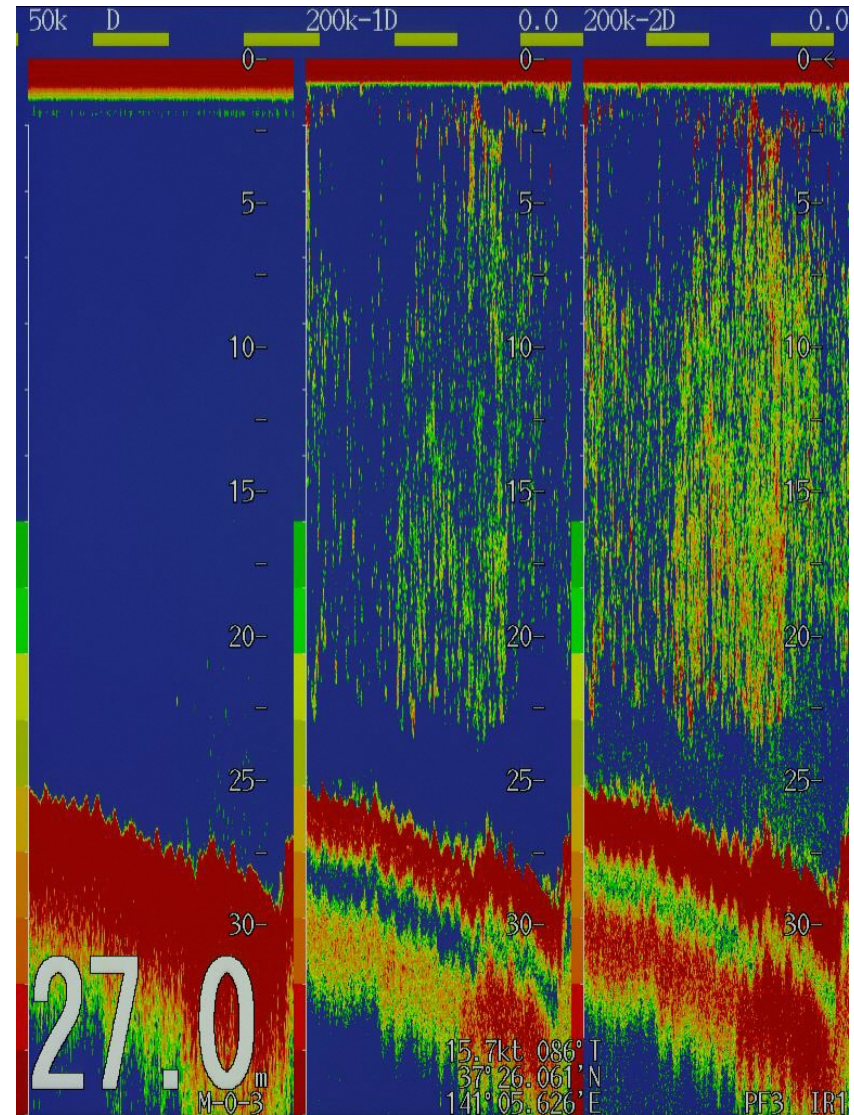
H28.8.5 航跡(3) (図中の白い実線、丸数字は画像の番号)

魚探画像の左側は周波数 50kHz、右側 2 つは 200kHz です。画面左下の数字は水深(m)です。



H28.8.5 魚探画像①

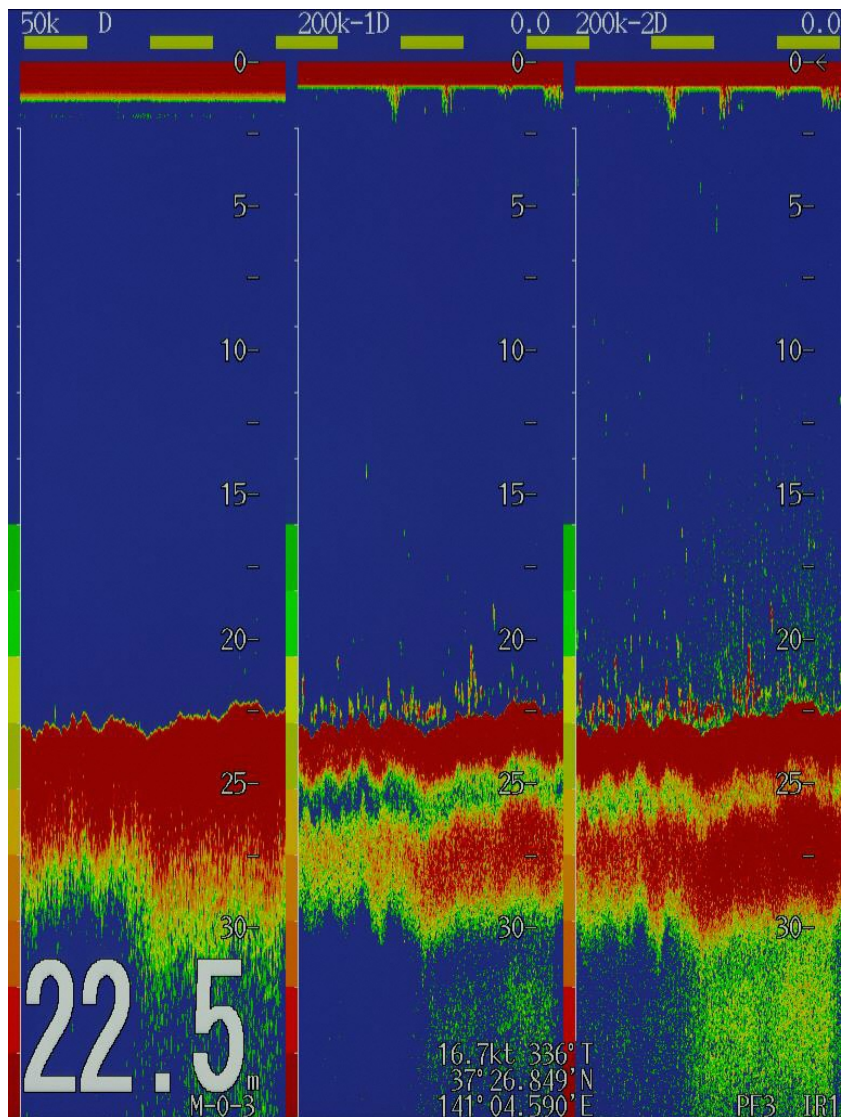
(37°02'N 141°00'E □ラン A1909 25.5℃)



H28.8.5 魚探画像②

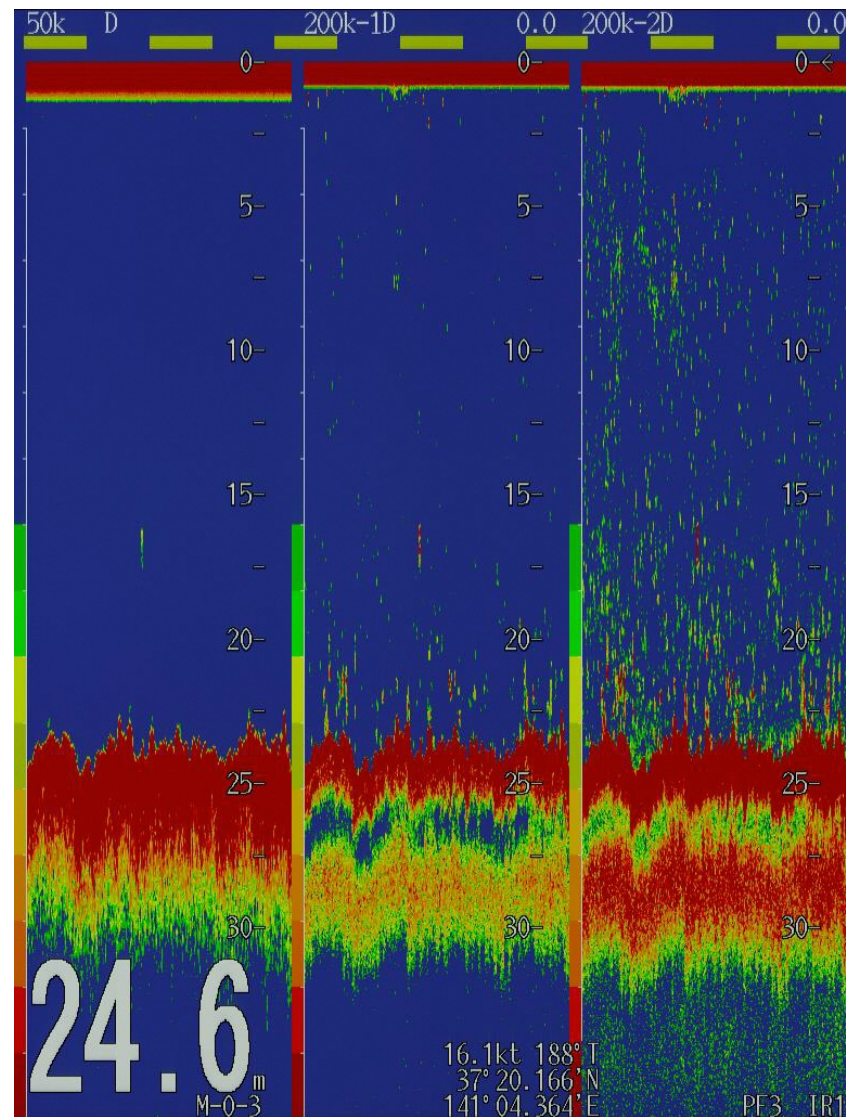
(37°26'N 141°05'E □ラン A2211 26.2℃)

魚探画像の左側は周波数 50kHz、右側 2 つは 200kHz です。画面左下の数字は水深(m)です。



H28.8.5 魚探画像③

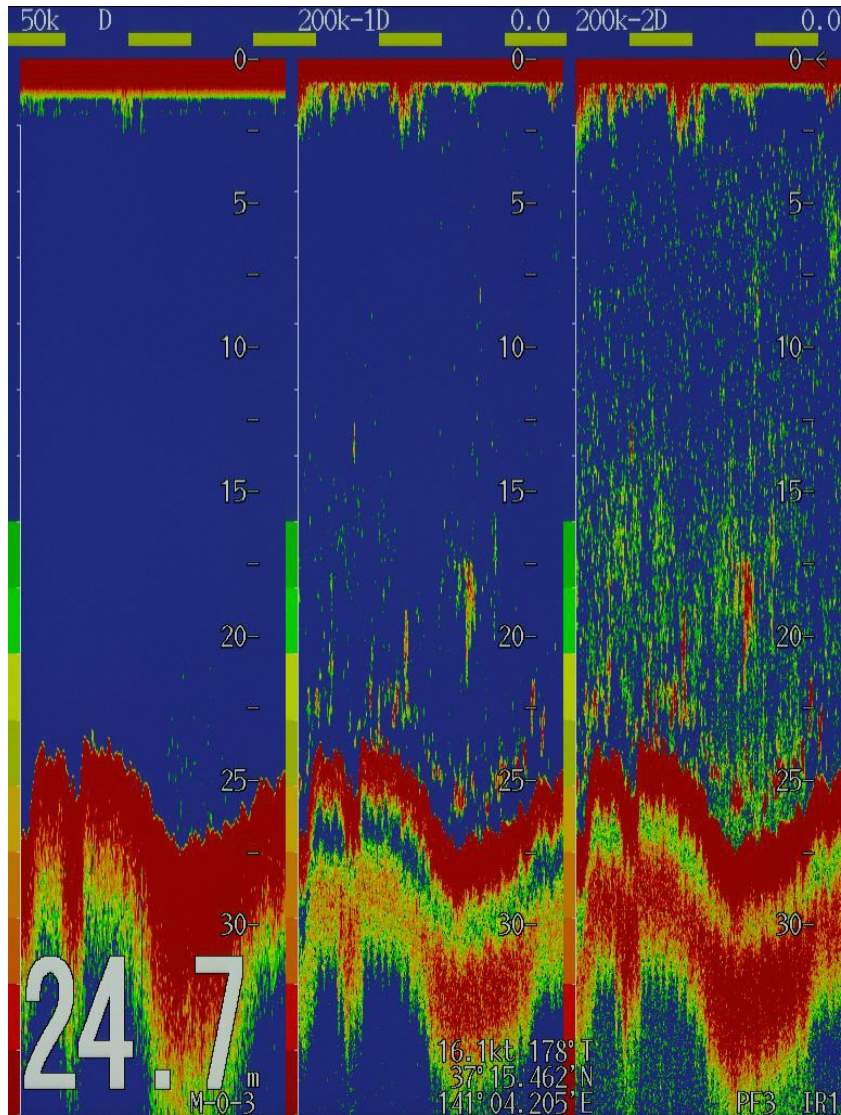
(37°27'N 141°05'E □ラン A2218 26.2℃)



H28.8.5 魚探画像④

(37°20'N 141°04'E □ラン A2138 25.8℃)

魚探画像の左側は周波数 50kHz、右側 2 つは 200kHz です。画面左下の数字は水深(m)です。



H28.8.5 魚探画像⑤

(37°15'N 141°04'E □ラン A2081 25.9°C)

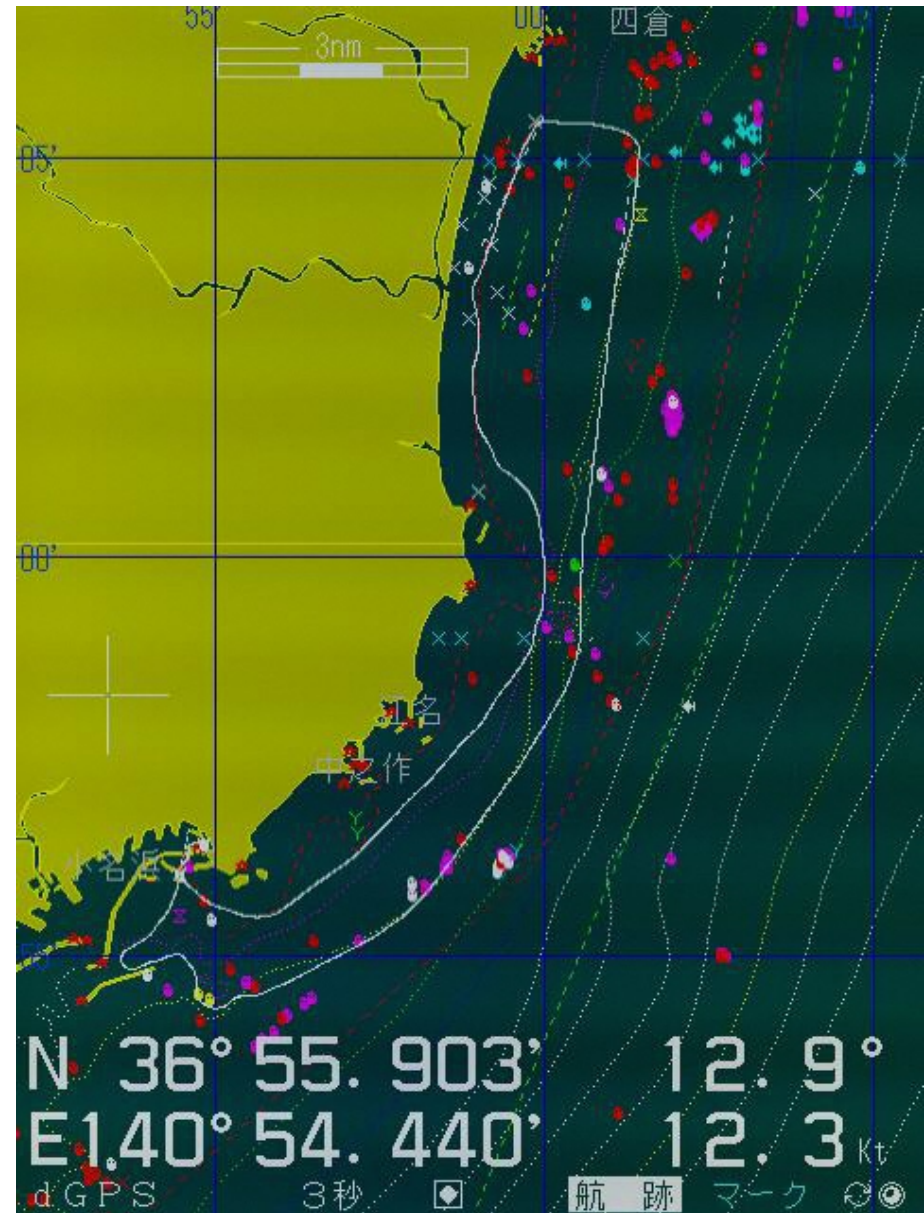
魚探航走調査情報(H28.10.11)

福島県水産試験場

平成28年10月11日に漁業調査指導船「拓水」にて
魚探航走調査を実施しました。

小名浜～新舞子沖を航走しましたが、シラスと思
われる反応は見られませんでした。

水温は20.4～22.7℃でした。



H28.10.11 航跡 (図中の白い実線、丸数字は画像の番号)

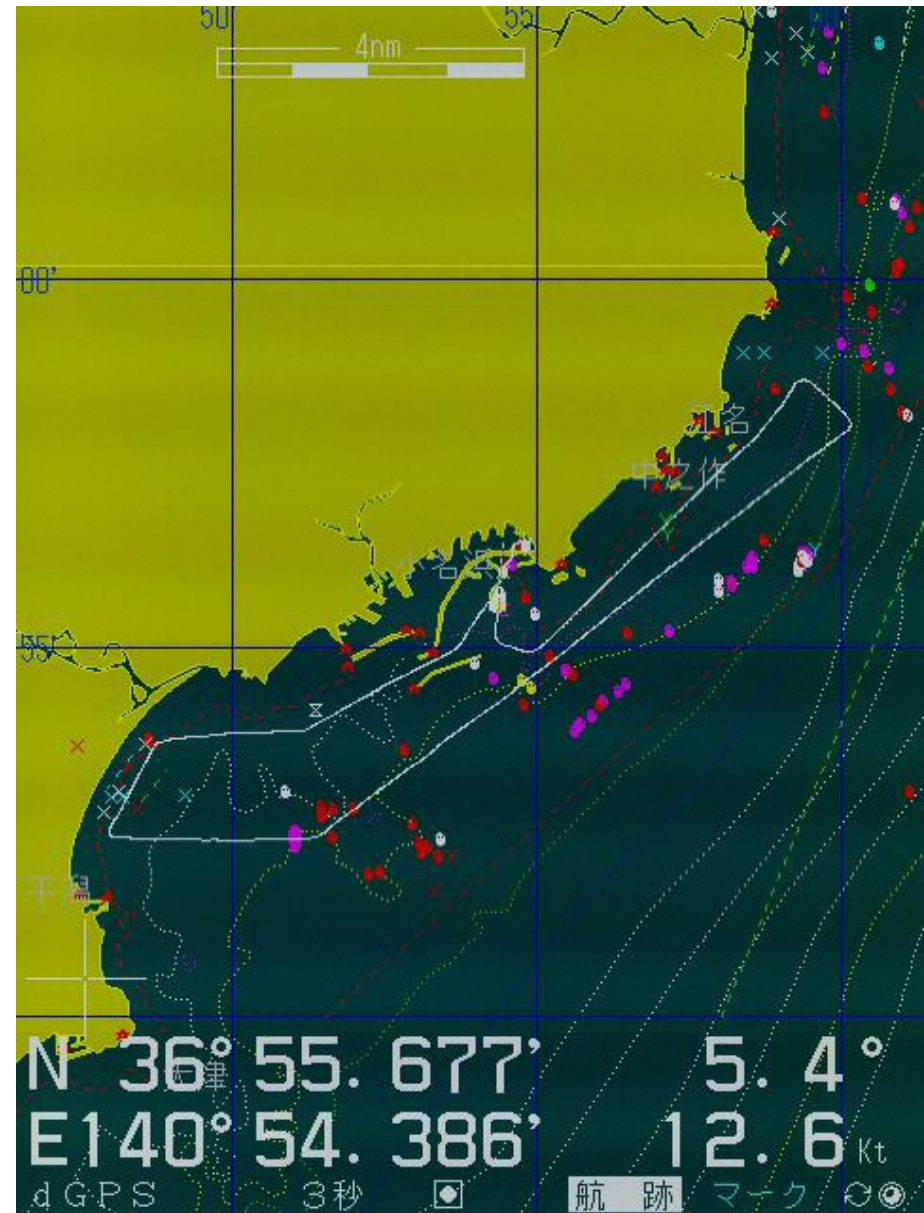
魚探航走調査情報(H28.10.14)

福島県水産試験場

平成28年10月14日に漁業調査指導船「拓水」にて
魚探航走調査を実施しました。

江名～菊多浦沖を航走しましたが、シラスと思わ
れる反応は見られませんでした。

水温は20.2～21.2℃でした。



H28.10.14 航跡 (図中の白い実線、丸数字は画像の番号)

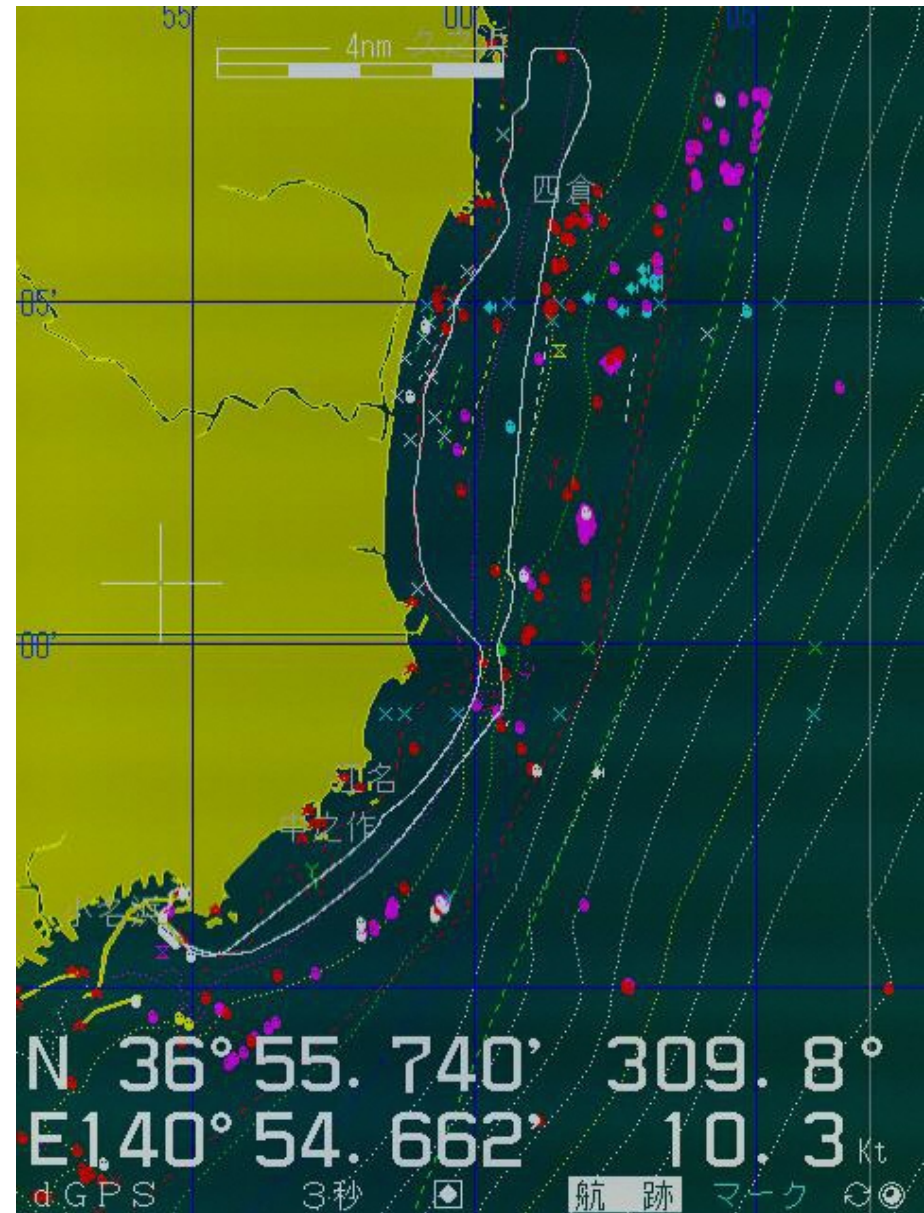
魚探航走調査情報(H28.10.19)

福島県水産試験場

平成28年10月19日に漁業調査指導船「拓水」にて魚探航走調査を実施しました。

小名浜～久之浜沖を航走しましたが、シラスと思われる反応は見られませんでした。

水温は20.6～21.3℃でした。



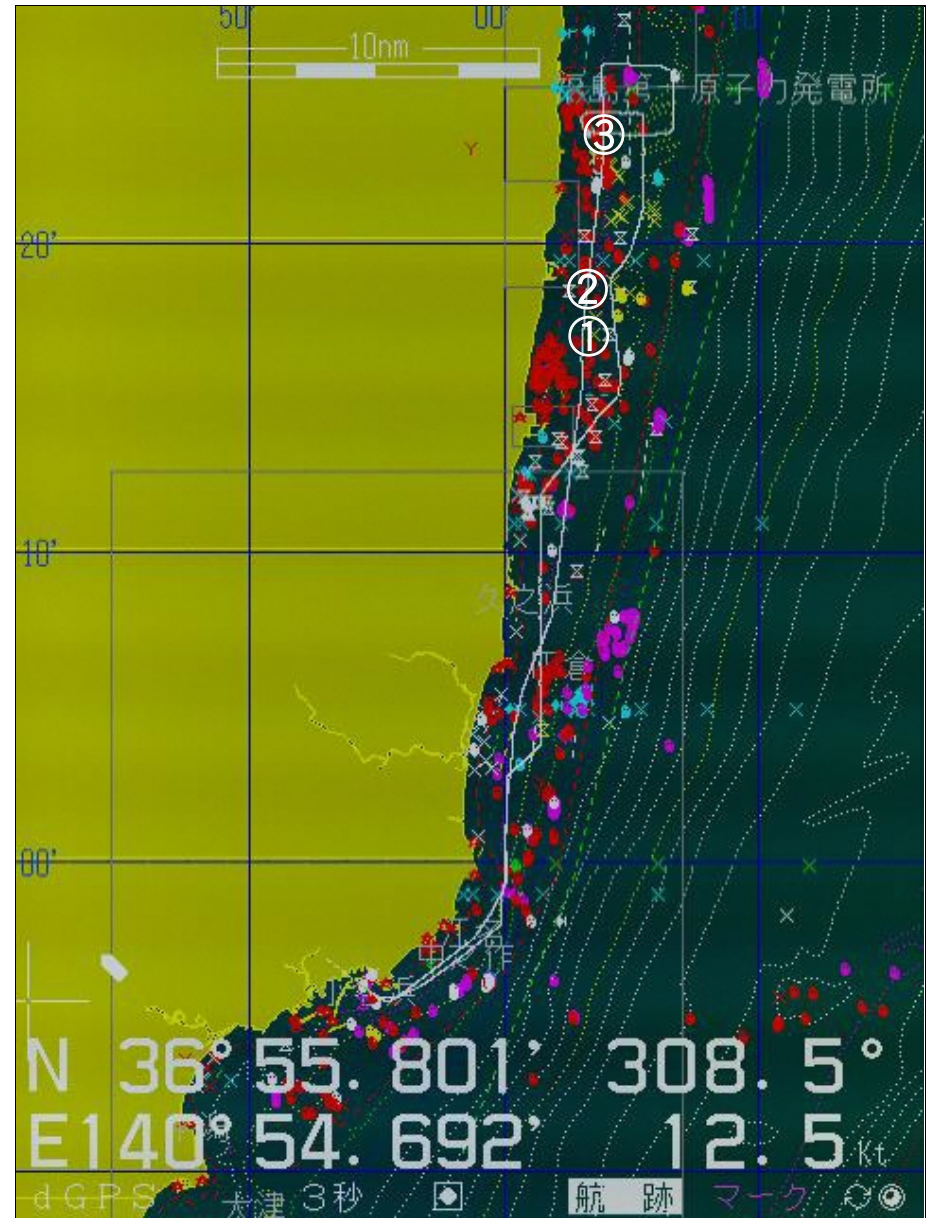
H28.10.19 航跡 (図中の白い実線、丸数字は画像の番号)

魚探航走調査情報(H28.12.5)

福島県水産試験場

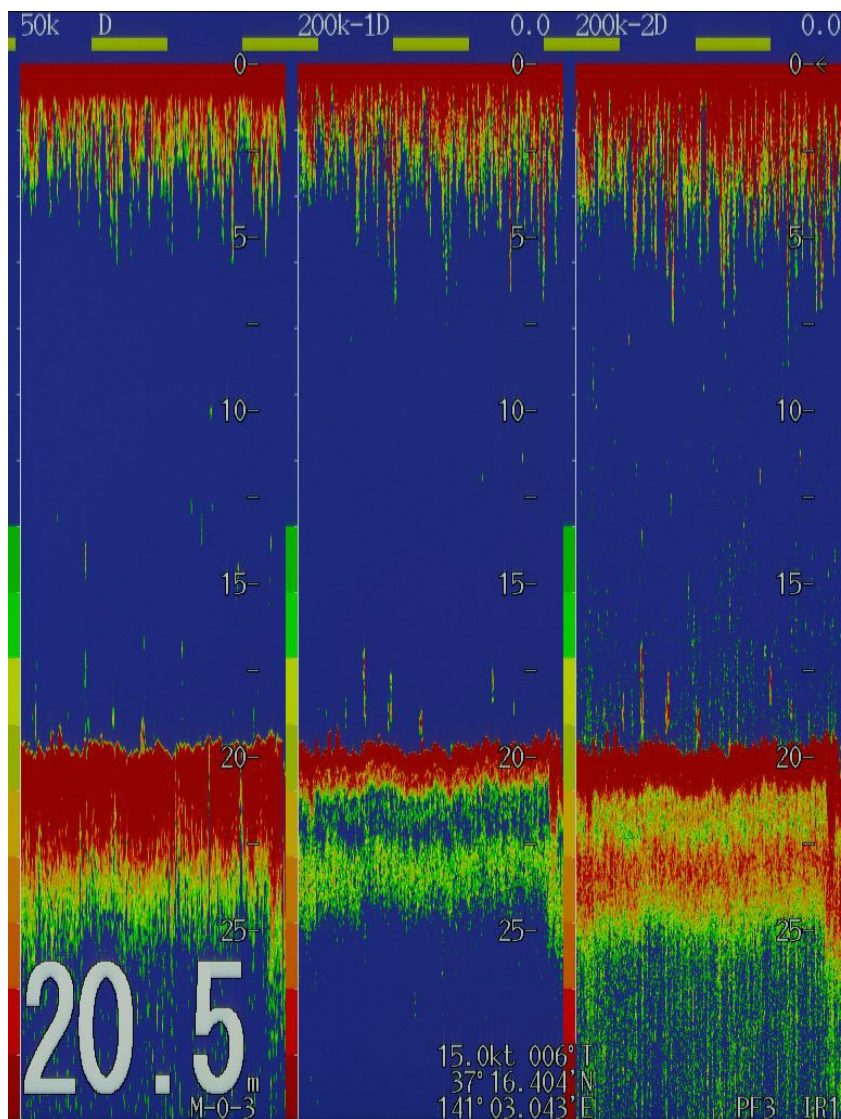
平成28年12月5日に漁業調査指導船「拓水」にて
魚探航走調査を実施しました。

福島第二原発沖、福島第一原発沖でシラスと思わ
れる弱い反応が見られました。

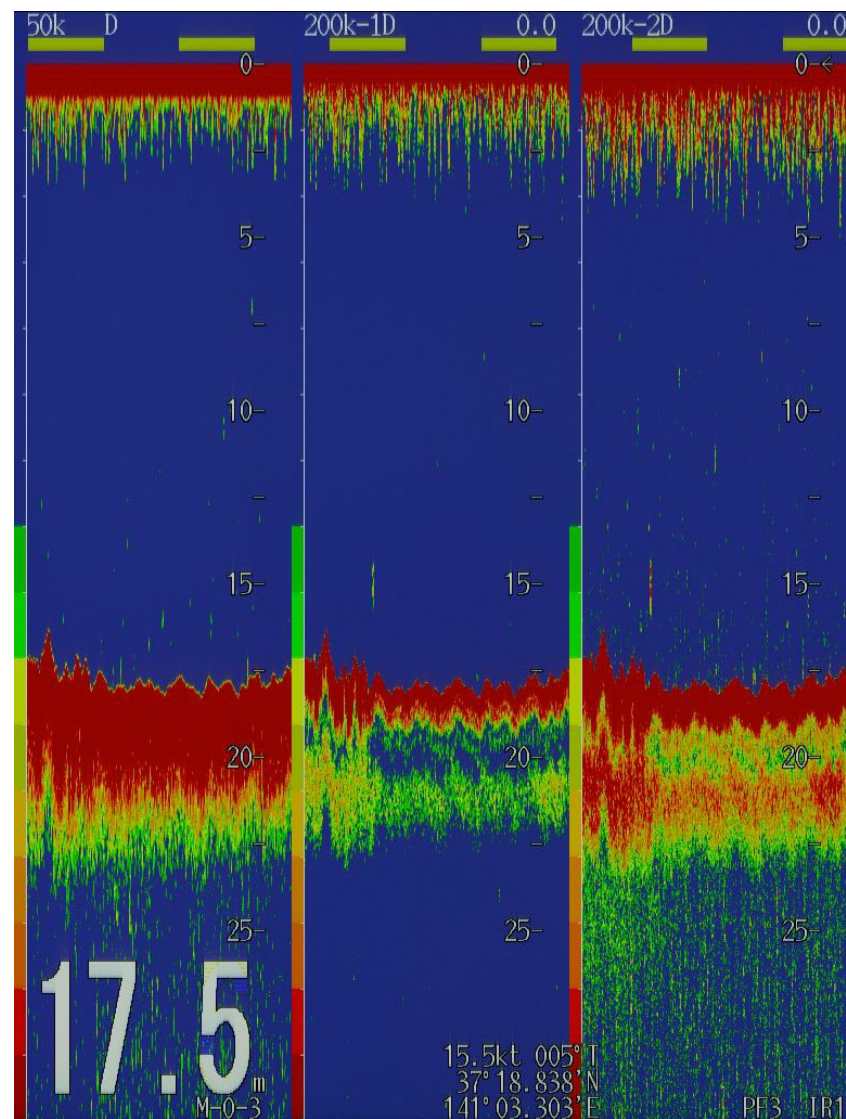


H28.12.5 航跡(図中の白い実線、丸数字は画像の番号)

魚探画像の左側は周波数 50kHz、右側 2 つは 200kHz です。画面左下の数字は水深(m)です。

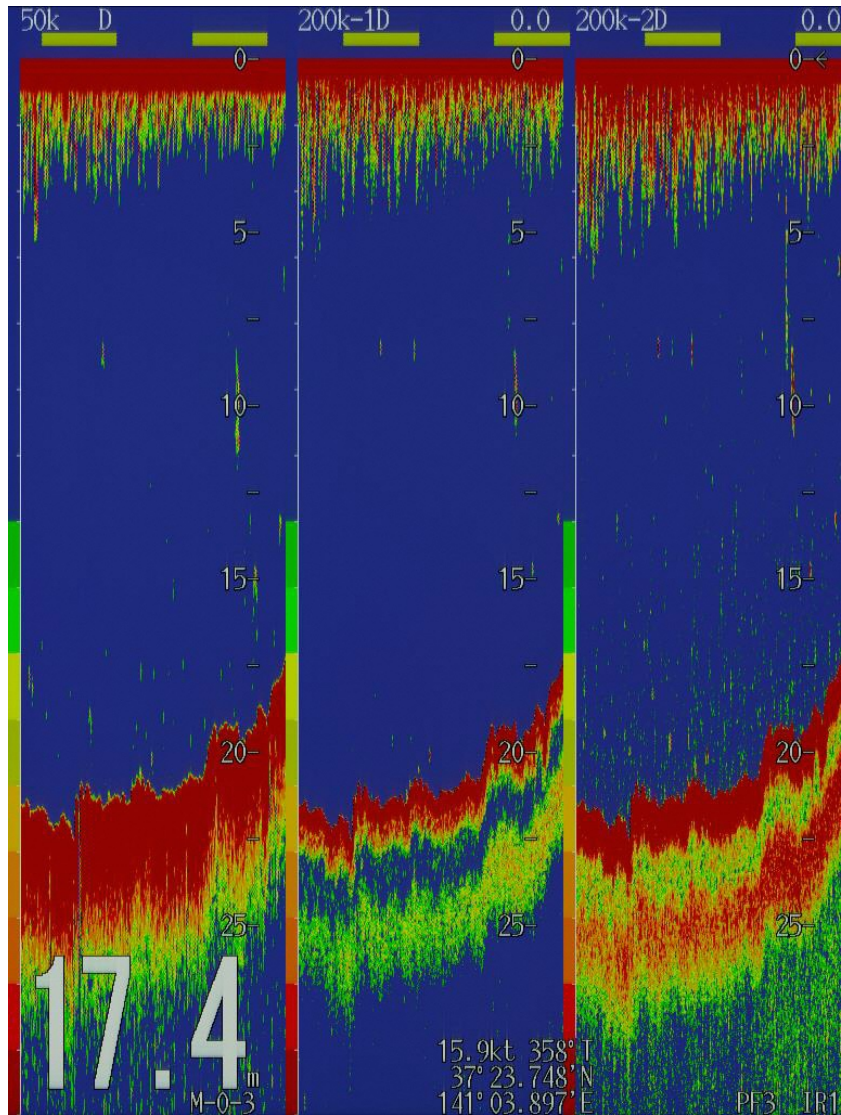


H28.12.5 魚探画像①
(37°16'N 141°03'E □ラン A2096 13.2℃)



H28.12.5 魚探画像②
(37°19'N 141°03'E □ラン A2119 13.1℃)

魚探画像の左側は周波数 50kHz、右側 2 つは 200kHz です。画面左下の数字は水深(m)です。



H28.12.5 魚探画像③

(37°24'N 141°04'E □ラン A2179 13.1°C)

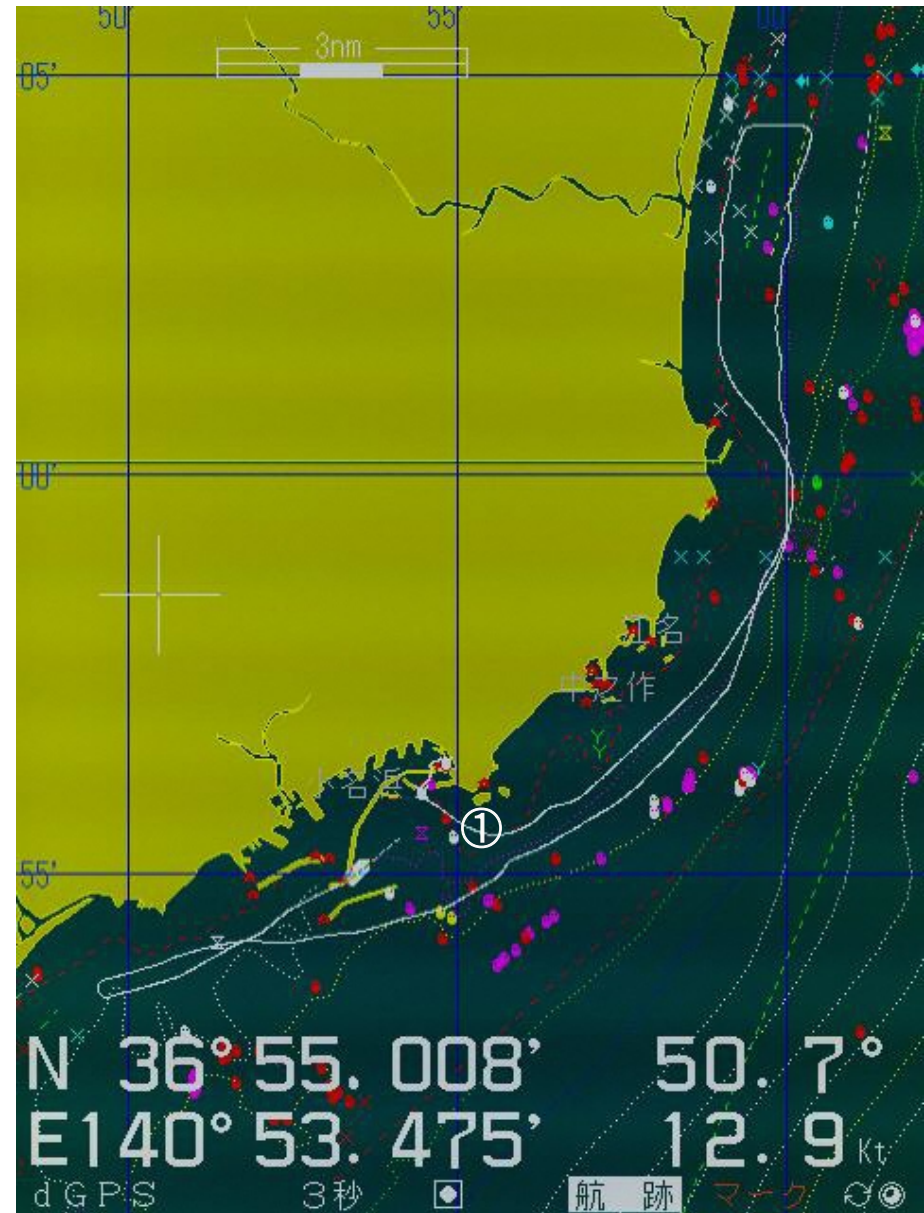
魚探航走調査情報(H28.12.26)

福島県水産試験場

平成28年12月26日に漁業調査指導船「拓水」にて魚探航走調査を実施しました。

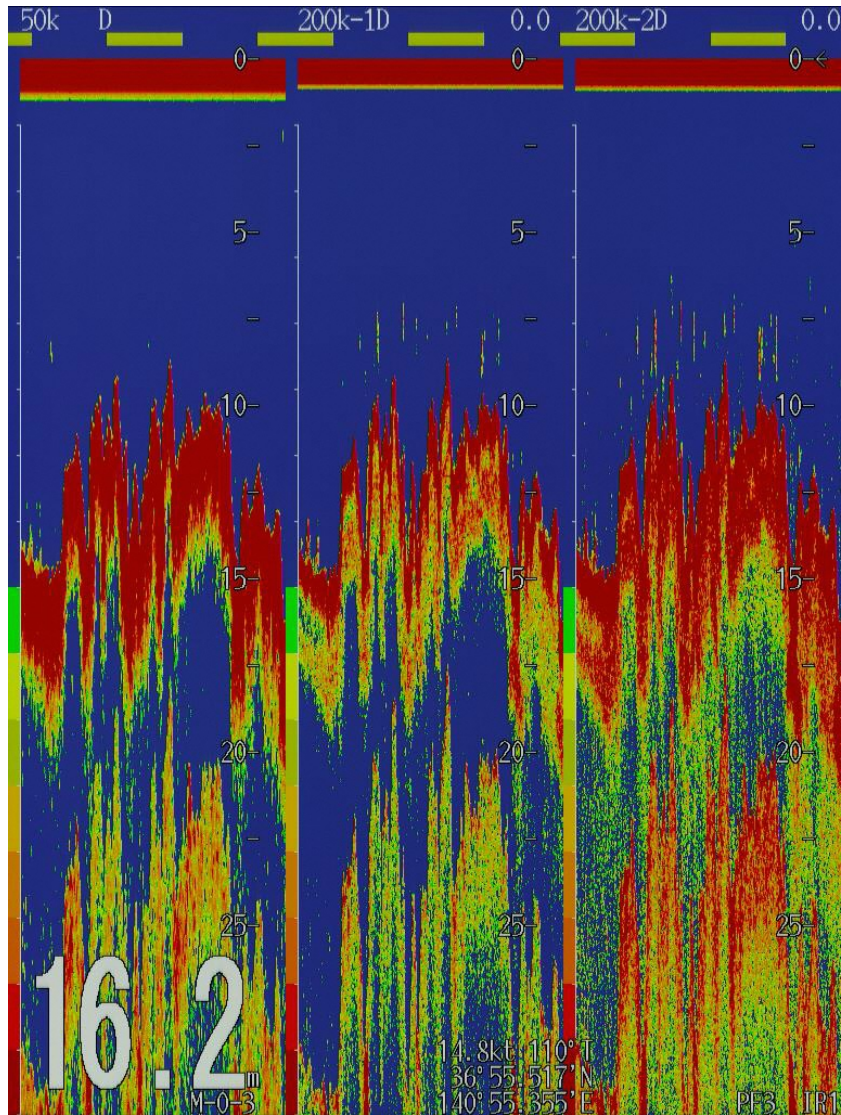
菊多浦～新舞子沖を航走しましたが、シラスと思われる反応は小名浜沖で弱いものが見られたのみでした。

水温は14.7～17.0℃でした。



H28.12.26 航跡 (図中の白い実線、丸数字は画像の番号)

魚探画像の左側は周波数 50kHz、右側 2 つは 200kHz です。画面左下の数字は水深(m)です。



H28.12.26 魚探画像①

(36°56'N 140°55'E □ラン A1823 15.7°C)