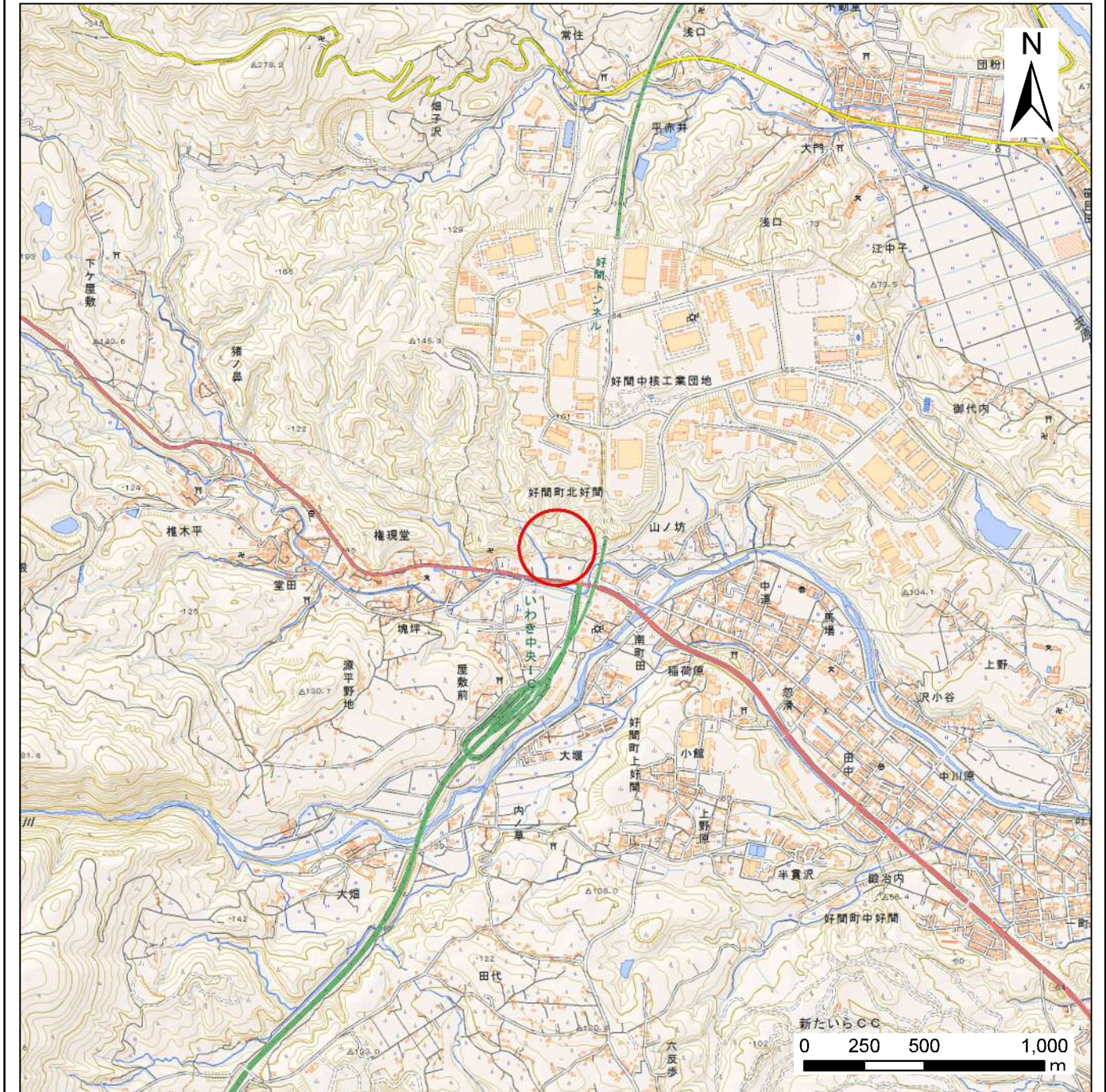


基礎調査結果の公表

※この公表図書は予定図のため、指定時に変更になることがあります。



(1/200,000)



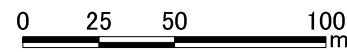
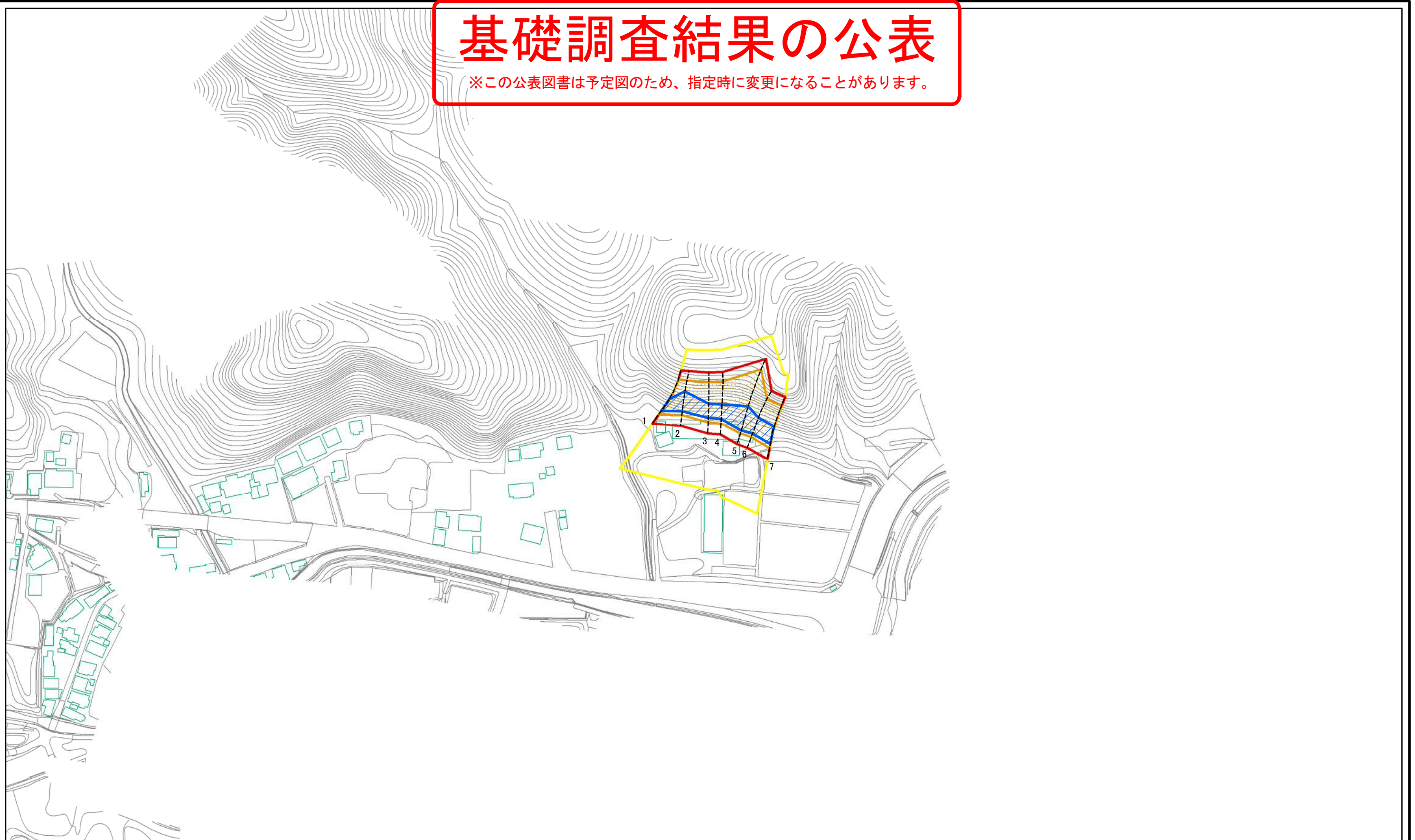
(1/25,000)

様式-1(急)
土砂災害警戒区域・土砂災害特別警戒区域
位置図

自然現象の種類	急傾斜地の崩壊
箇所番号	2255
箇所名	槐作A
所在地	福島県いわき市好間町北好間字槐作

基礎調査結果の公表

※この公表図書は予定図のため、指定時に変更になることがあります。



図中の数字は横断測線番号を示す

様式-2(急) 土砂災害警戒区域・土砂災害特別警戒区域 区域図(その1)	土砂災害防止法施行令第二条の基準に該当する区域		N 縮尺 1:2,500	自然現象の種類	急傾斜地の崩壊	箇所番号	2255
	土砂災害防止法施行令第三条の基準に該当する区域	 		告示番号 公表年月日 平成30年5月25日 告示年月日	箇所名 槐作A 所在地 福島県いわき市好間町北好間 字槐作		