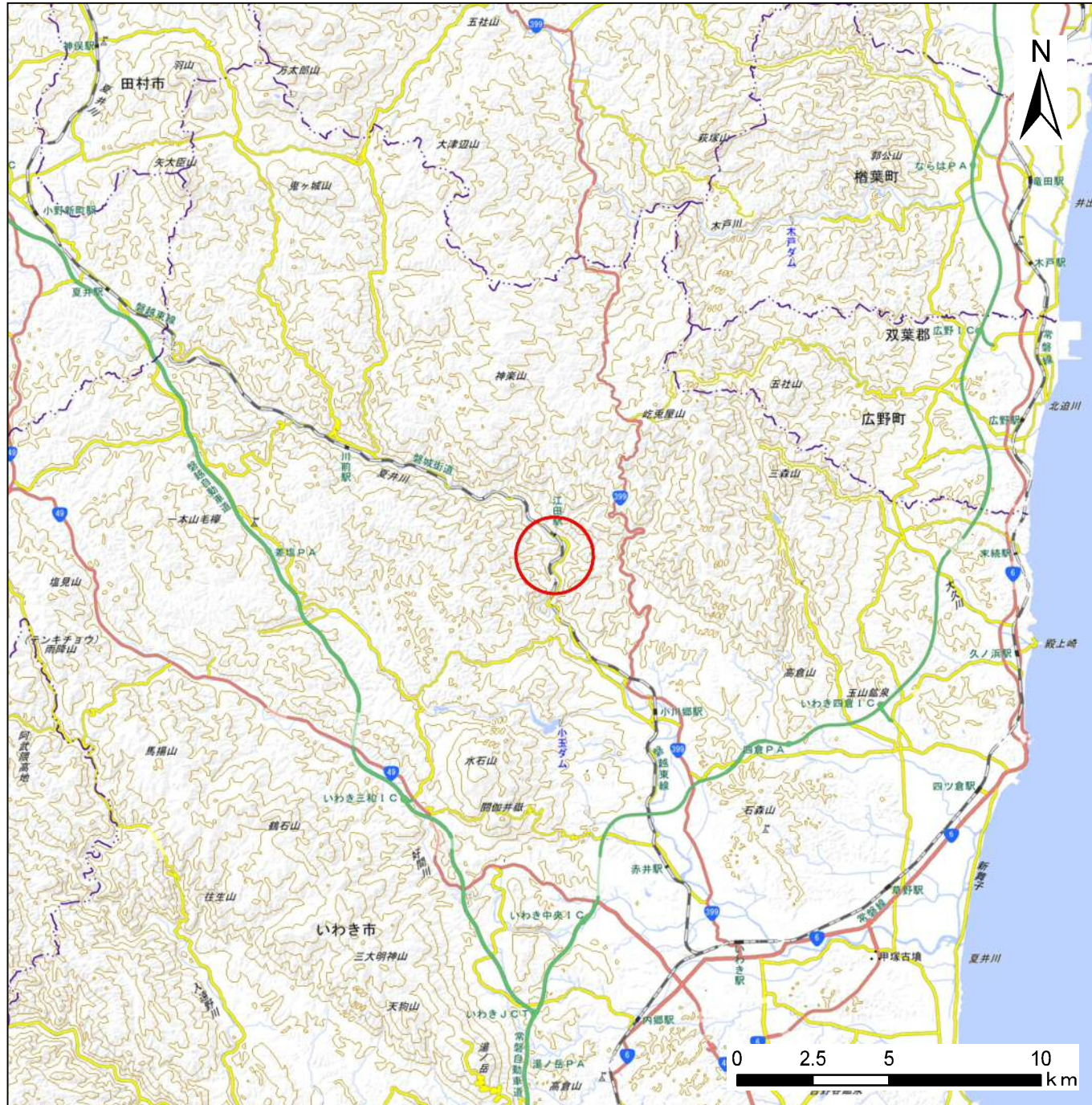
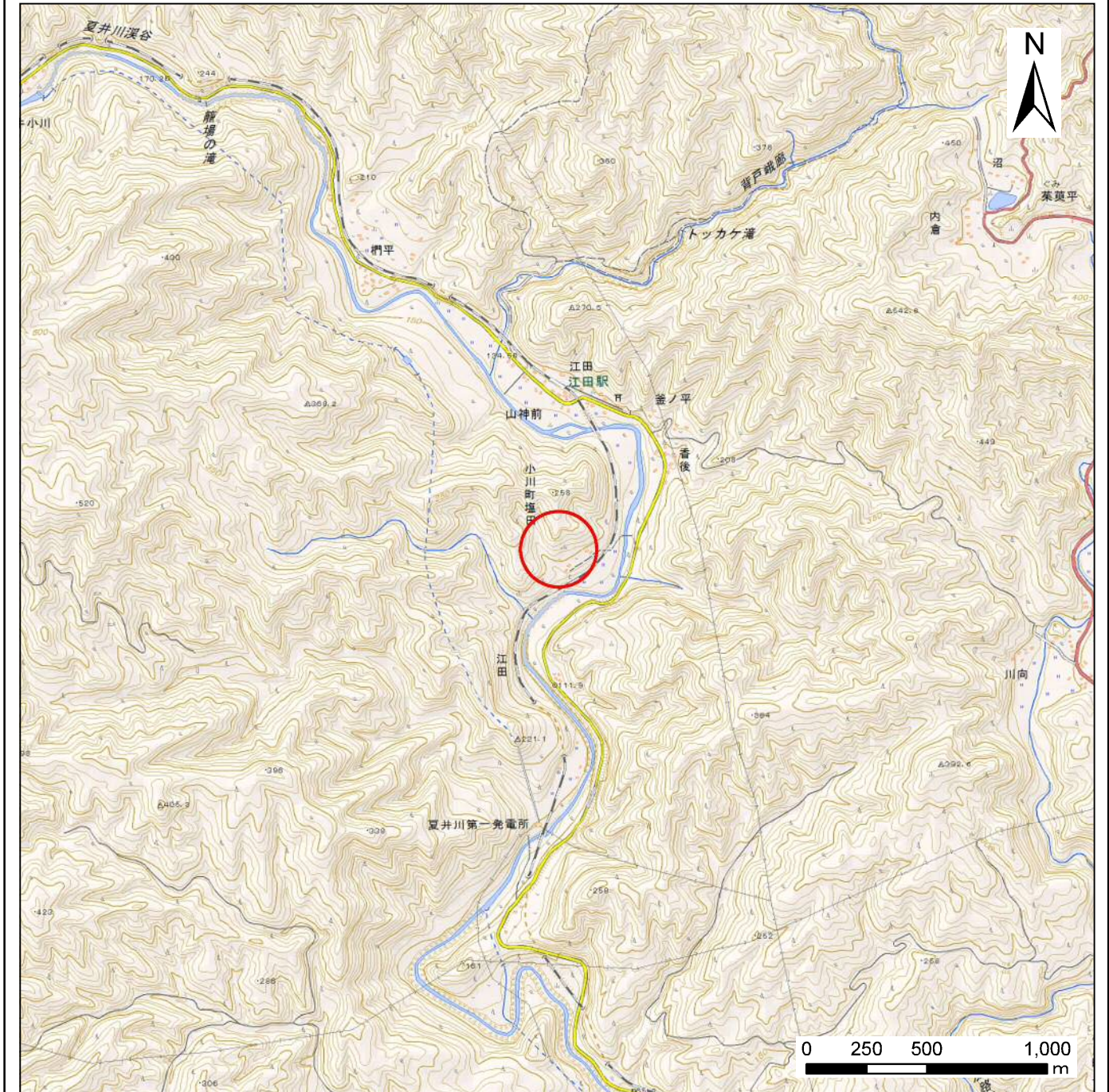


基礎調査結果の公表

※この公表図書は予定図のため、指定時に変更になることがあります。



(1/200,000)



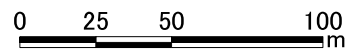
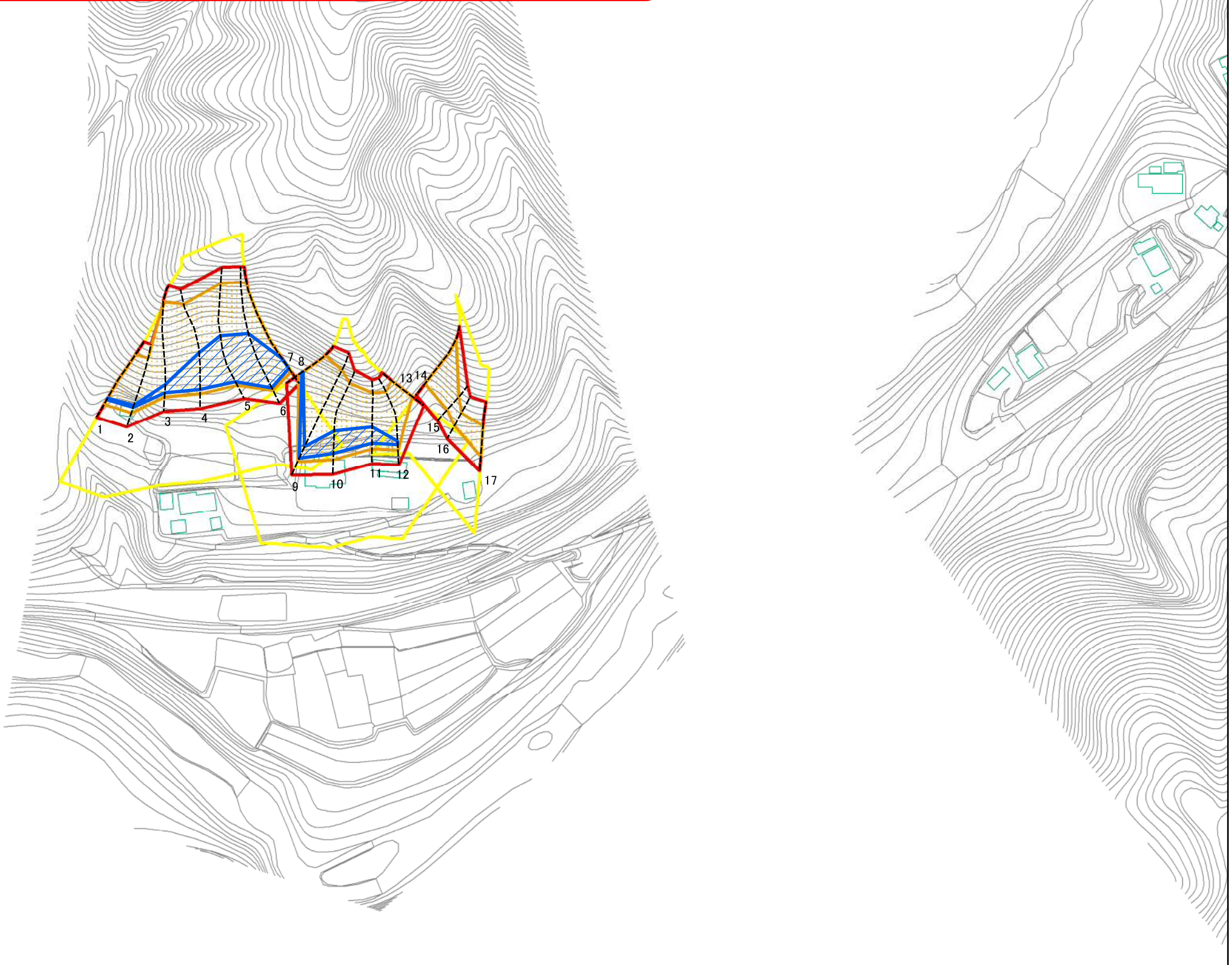
(1/25,000)

様式-1(急)
土砂災害警戒区域・土砂災害特別警戒区域
位置図

自然現象の種類	急傾斜地の崩壊
箇所番号	2124
箇所名	江田C
所在地	福島県いわき市小川町塩田字江田

基礎調査結果の公表

※この公表図書は予定図のため、指定時に変更になることがあります。



図中の数字は横断測線番号を示す

様式-2(急) 土砂災害警戒区域・土砂災害特別警戒区域 区域図(その1)	土砂災害防止法施行令第二条の基準に該当する区域 土砂災害防止法 施行令第三条の 基準に該当する 区域	土石等の(移動)高さが1m以下の場合、 土石等の移動による力が100kN/mを超える区域 土石等の堆積の高さが3mを超える区域 それ以外の区域	縮尺 1:2,500	自然現象 の種類 急傾斜地の崩壊	告示番号 公表年月日 平成30年5月25日	箇所番号 箇所名 所在地	2124 江田C 福島県いわき市小川町塩田 字江田
			土砂災害防止法施行令第二条の基準に該当する区域 土砂災害防止法 施行令第三条の 基準に該当する 区域	縮尺 1:2,500	自然現象 の種類 急傾斜地の崩壊	告示番号 公表年月日 平成30年5月25日	箇所番号 箇所名 所在地