

NISSAN MOTOR CORPORATION



特別講演

電動化・知能化技術による 「新しいまちづくり」への貢献

日産自動車株式会社

取締役副社長

坂本 秀行

2018年3月25日

本日の内容

- クルマの電動化、智能化とは？
- 新しいまちづくりへの貢献

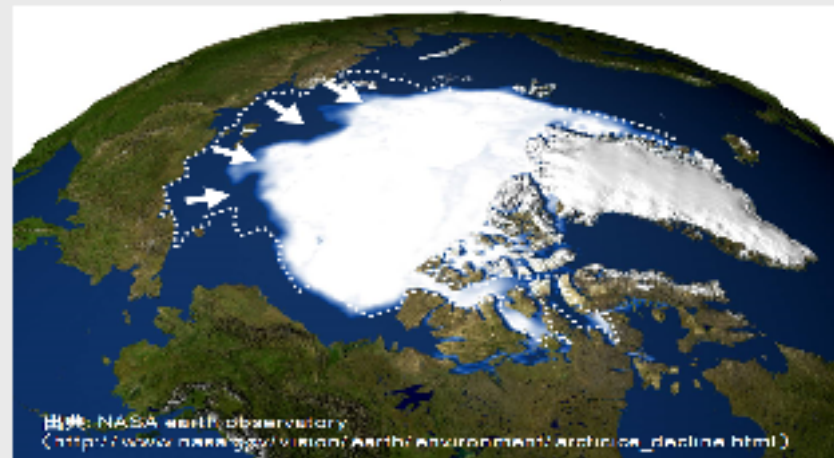
クルマの電動化、智能化とは？

自動車を取り巻く課題

エネルギー



地球温暖化



渋滞



交通事故

チャレンジ

エネルギー

地球温暖化

ゼロエミッション



電動化

死亡事故ゼロ



知能化

渋滞

交通事故

クルマが電気で動くということ

- 反応がよく、力強い加速
- 静かで滑らか



知能化とは？

コンピューターが人の代わりになること(段階的に)

- カメラ
- ソナーセンサー
- レーダーセンサー
- レーザーสキャナー



コンピューター
(AI)

新しいまちづくりへの貢献

電動化と智能化がもたらす価値

■ 安全・安心な地域社会の実現

たくさんクルマが走っても

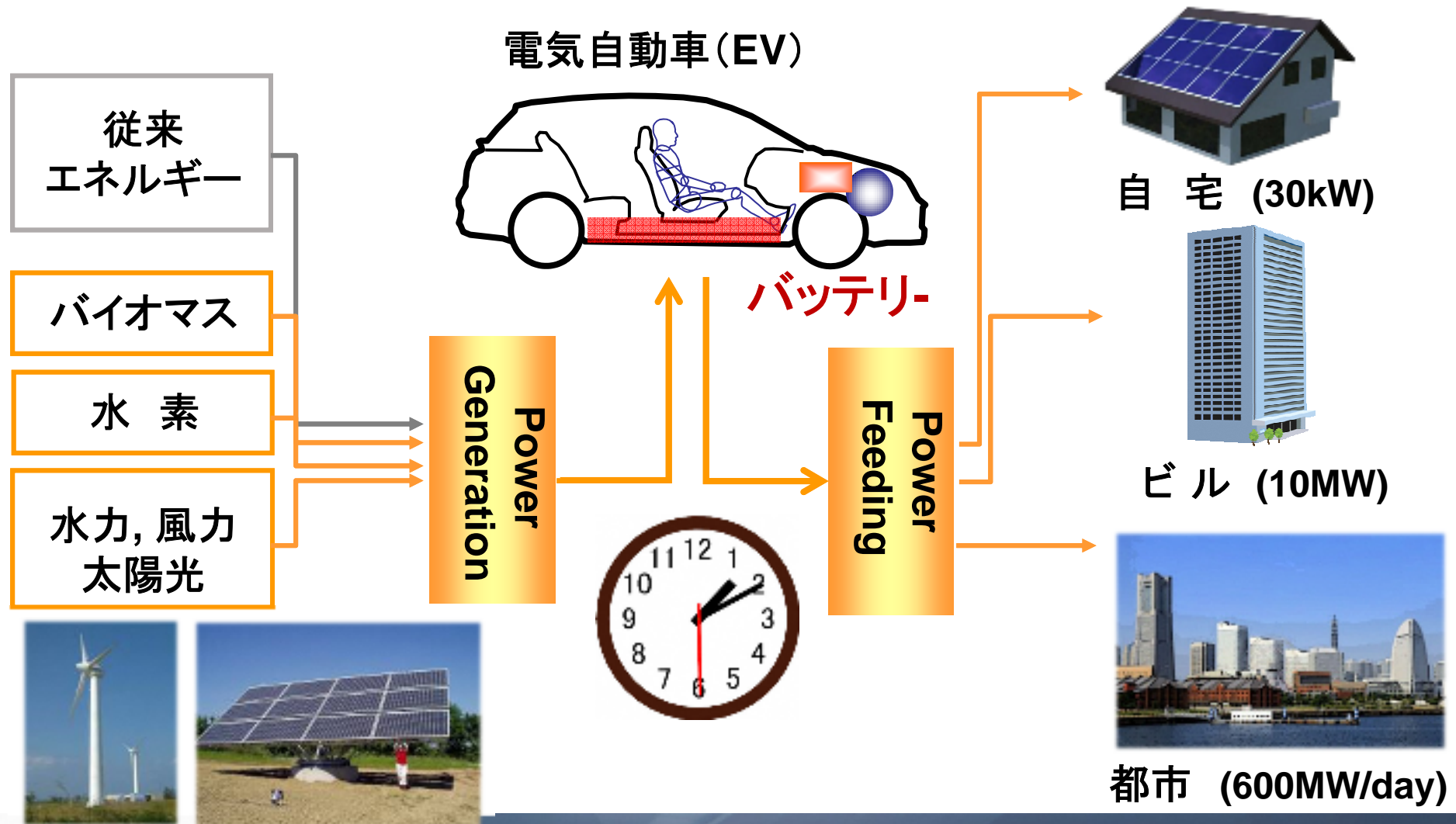
- ✓ 空気がキレイ (zero emission) **電動化**
- ✓ 環境負荷が小さい (走行中のCO2排出ゼロ) **電動化**
- ✓ 交通事故がゼロ (被害者もゼロ、加害者もゼロ) **智能化**
- ✓ 渋滞もゼロ **智能化**

■ これからもっと便利 になること

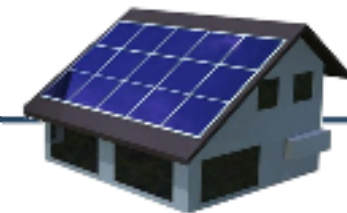
- ✓ エネルギーを賢く選べて便利 **電動化**
- ✓ 駐車しているクルマも使えて便利 **電動化**
- ✓クルマがみんなで作って便利 **智能化**
- ✓ 運転が簡単になって便利 **智能化** **電動化**
- ✓ 待たずに移動できるようになって便利 **智能化** **電動化**

電気自動車によるエネルギーの賢い選択と利用

- 様々なエネルギーを選択でき、“動く電池”として社会利用が可能



LEAF to Home

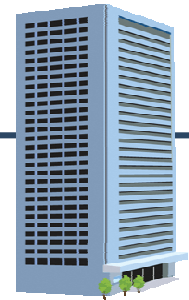


- 累計4,000台以上を販売
- 平均で、年間約 40,000円の電力料金削減効果

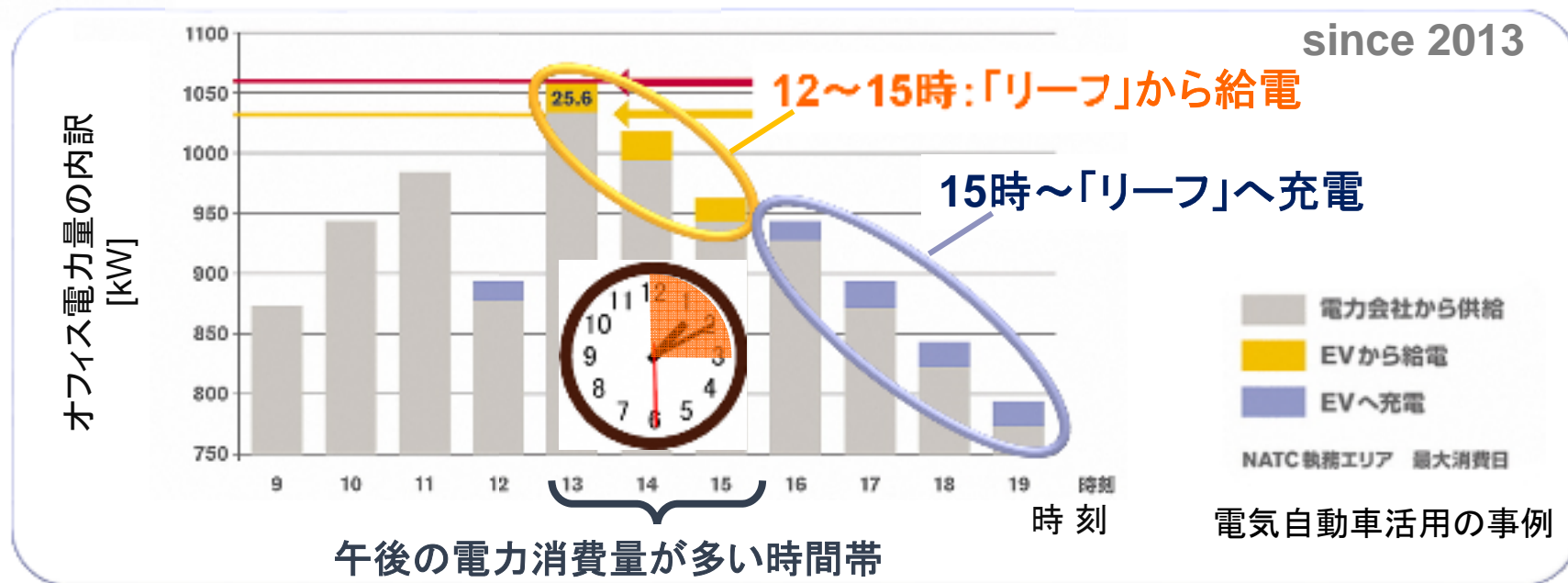
since 2012



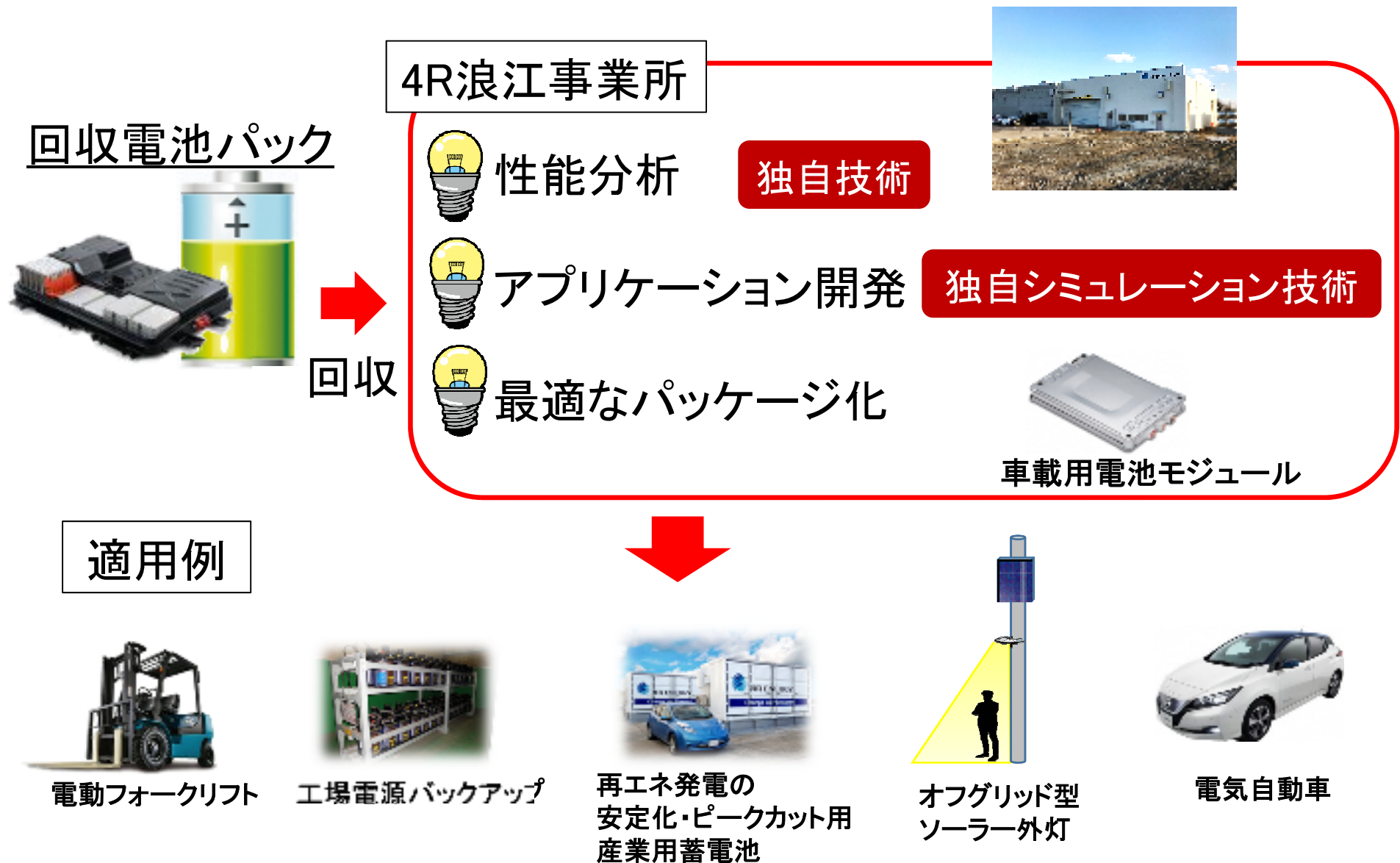
駐車中の電気自動車の活用: ビルの電気料金低減



- 先進技術開発センターで2013年から運用中
- Vehicle-to-Buildingにより、年間約44万円を削減



中古電池の再生・再製品化

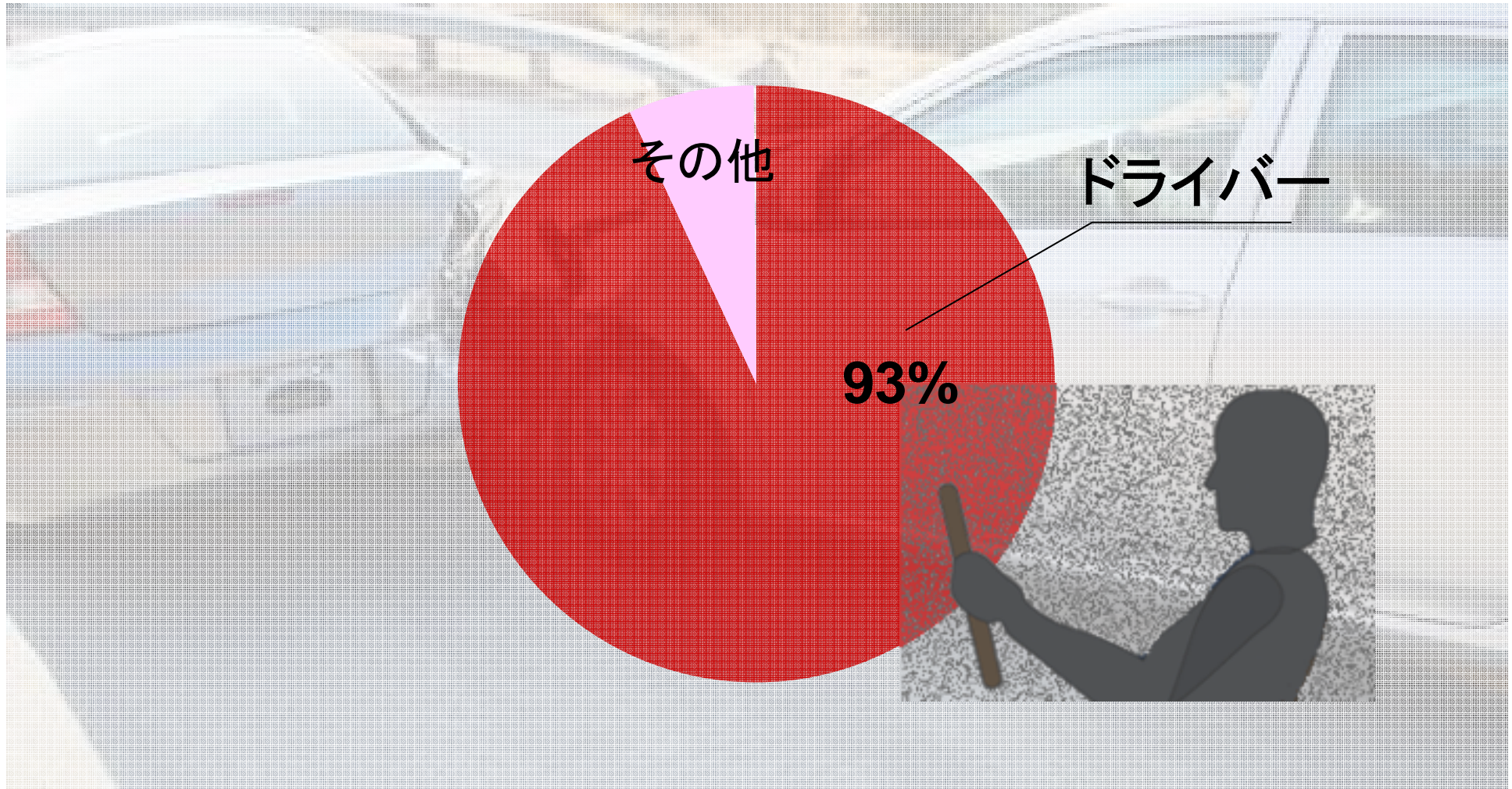


共同利用 カーシェアリング / シティコミューター

- 地域社会での共同利用で日常の移動手段をサポート
- 公共交通と組み合わせて利便性向上

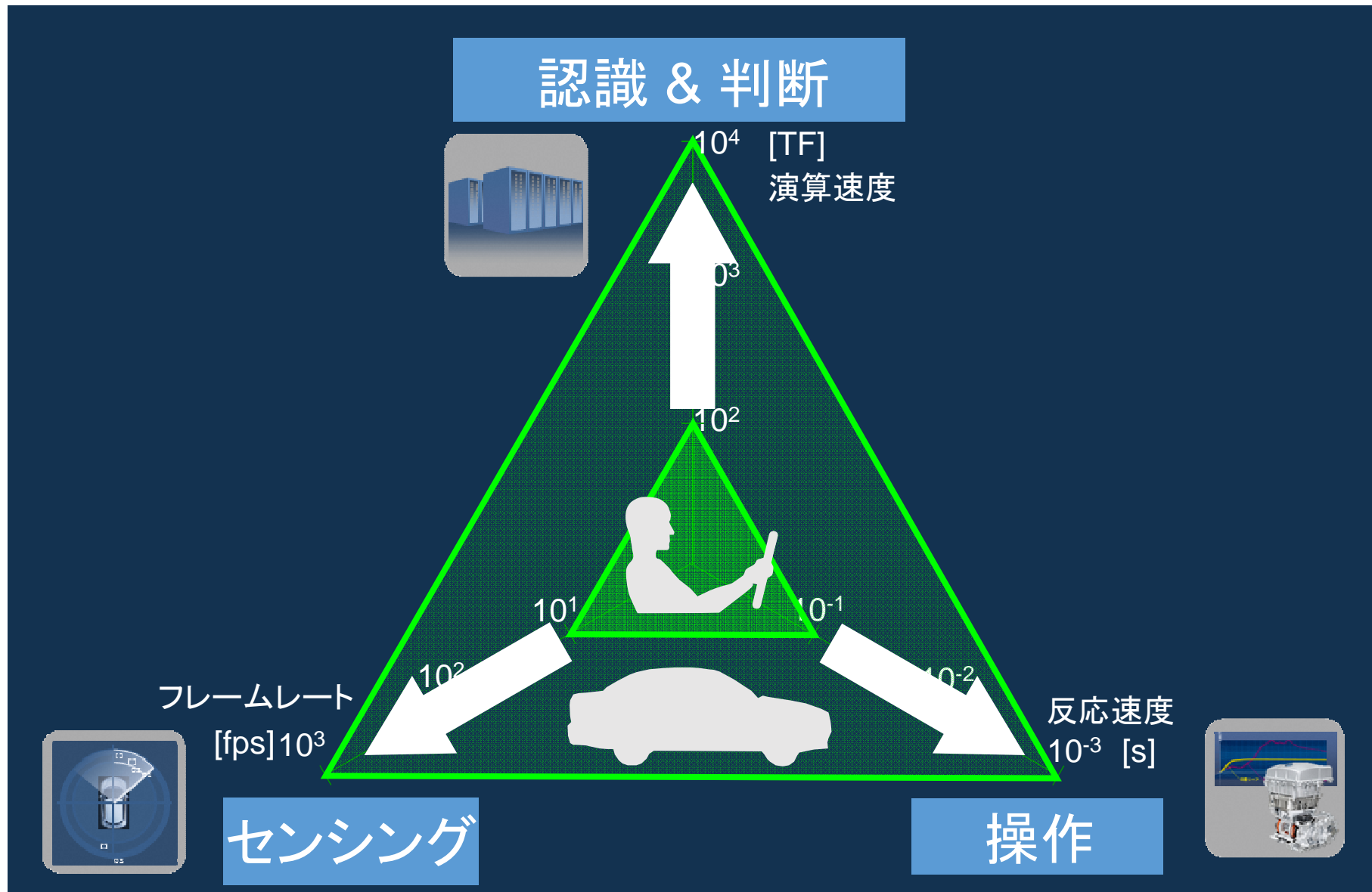


事故の9割以上はドライバーが原因



出典： Treat, J., N. Tumbas, S. McDonald, D. Shinar, R. Hume, R. Mayer, R. Stansfin, and N. Castellen.
Tri-level Study of the Causes of Traffic Accidents. Report No. DOT-HS-034-3-535-77 (TAC), Indiana, 1977.

クルマに補完された人間の能力



走り始めている自動運転

I. 人が移動するための自動運転

自家用車

紹介



自由に/いつでも/好きな場所へ

Robo-vehicle

紹介



限定エリア/限定経路/低車速

II. モノを運ぶための自動運転

隊列走行



Robo-vehicle

紹介



限定エリア/限定経路/低車速

自動運転 | 全方位360度センシング & 高精度地図

自家用車



ご清聴ありがとうございました

