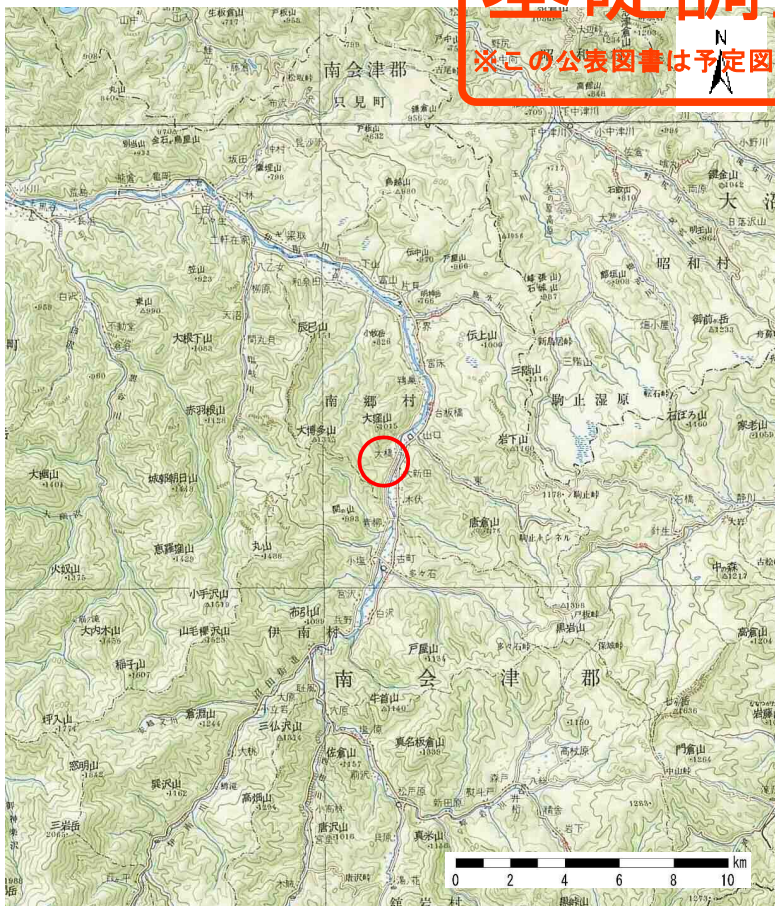
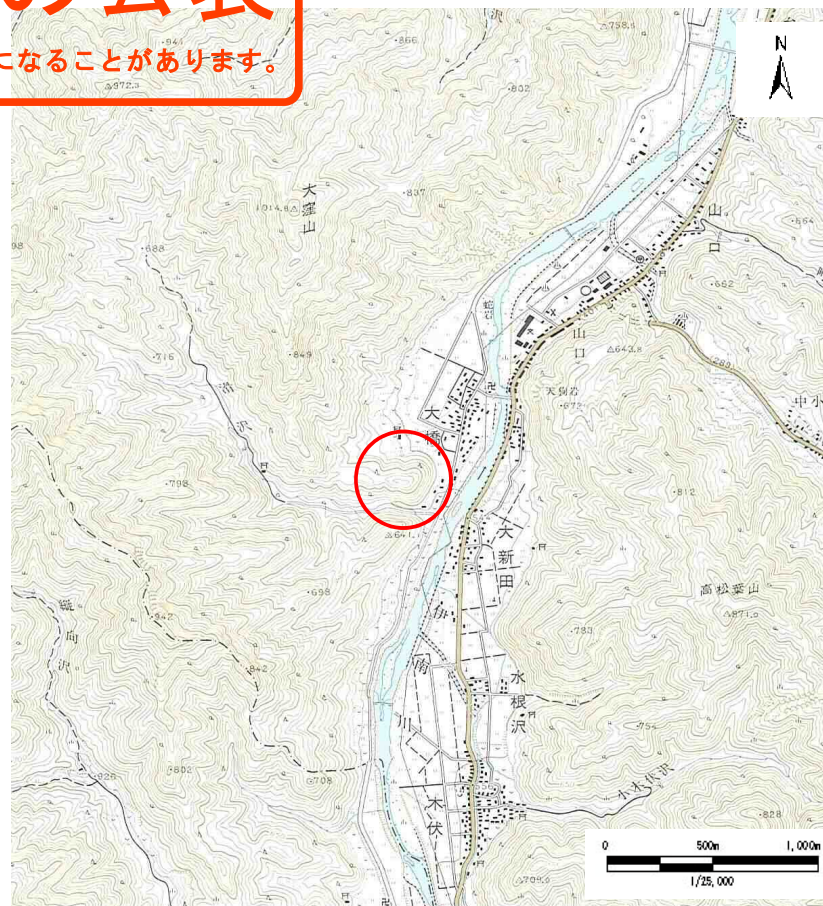


基礎調査結果の公表

※この公表図書は予定図のため、指定時に変更になることがあります。



(1/200,000)



(1/25,000)

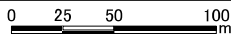
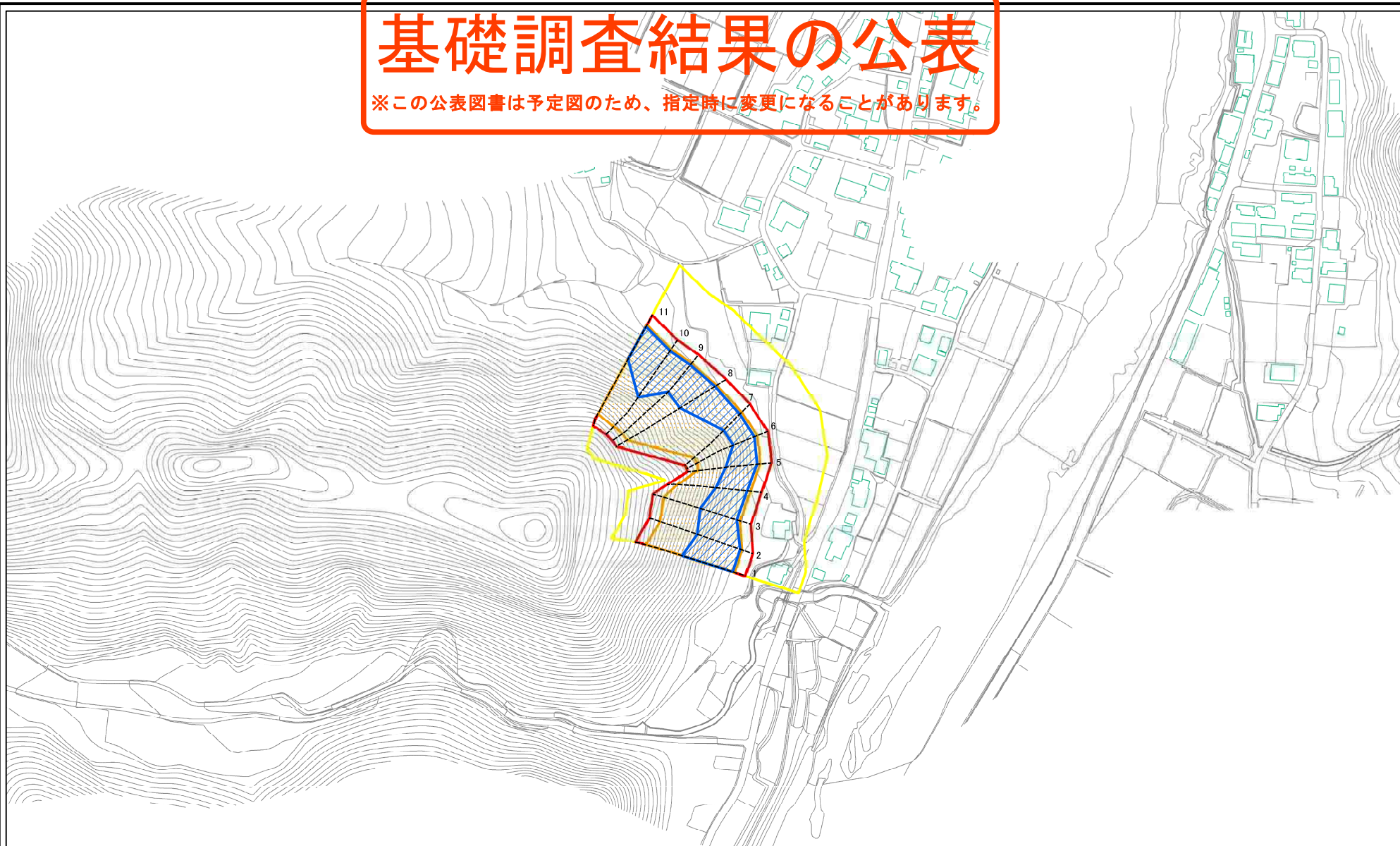
様式 - 1 (急)
土砂災害警戒区域・土砂災害特別警戒区域 位置図

| | |
|---------|-------------------|
| 自然現象の種類 | 急傾斜地の崩壊 |
| 箇所番号 | 1598 |
| 箇所名 | 小百刈 |
| 所在地 | 福島県南会津郡南会津町大橋字小百刈 |

この地図は、国土地理院長の承認を得て、同院発行の20万分1 地勢図及び2万5千分1地形図を複製したものである。（承認番号 平29情復、第1589号）

基礎調査結果の公表

※この公表図書は予定図のため、指定時に変更になることがあります。



図中の数字は横断測線番号を示す

様式-2(急)
土砂災害警戒区域・土砂災害特別警戒区域
区域図(その1)

| | |
|---|-------|
| 土砂災害警戒区域 (土砂災害防止法施行令第2条の基準に該当する区域) | 黄色の斜線 |
| 土砂災害特別警戒区域 (土砂災害防止法施行令第3条の基準に該当する区域) | 赤色の斜線 |
| 土砂災害警戒区域 (土砂災害防止法施行令第2条の基準に該当する区域) | 青色の斜線 |
| 土砂災害警戒区域 (土砂災害防止法施行令第2条の基準に該当する区域) | 赤色の斜線 |

| | |
|----|---------|
| 縮尺 | 1:2,500 |
|----|---------|

| | |
|---------|---------|
| 自然現象の種類 | 急傾斜地の崩壊 |
|---------|---------|

| | |
|-------|------------|
| 発布年月日 | 平成30年4月17日 |
|-------|------------|

| | |
|------|-----------------------|
| 箇所番号 | 1598 |
| 箇所名 | 小百刈 |
| 所在地 | 福島県南会津郡南会津町 大橋字小百刈 |