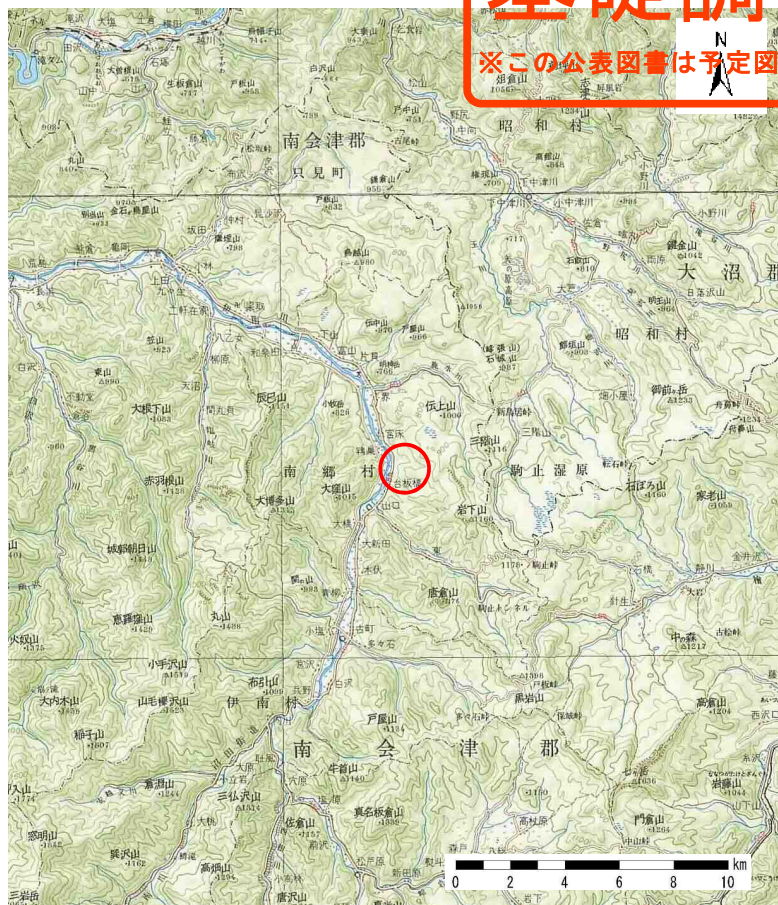
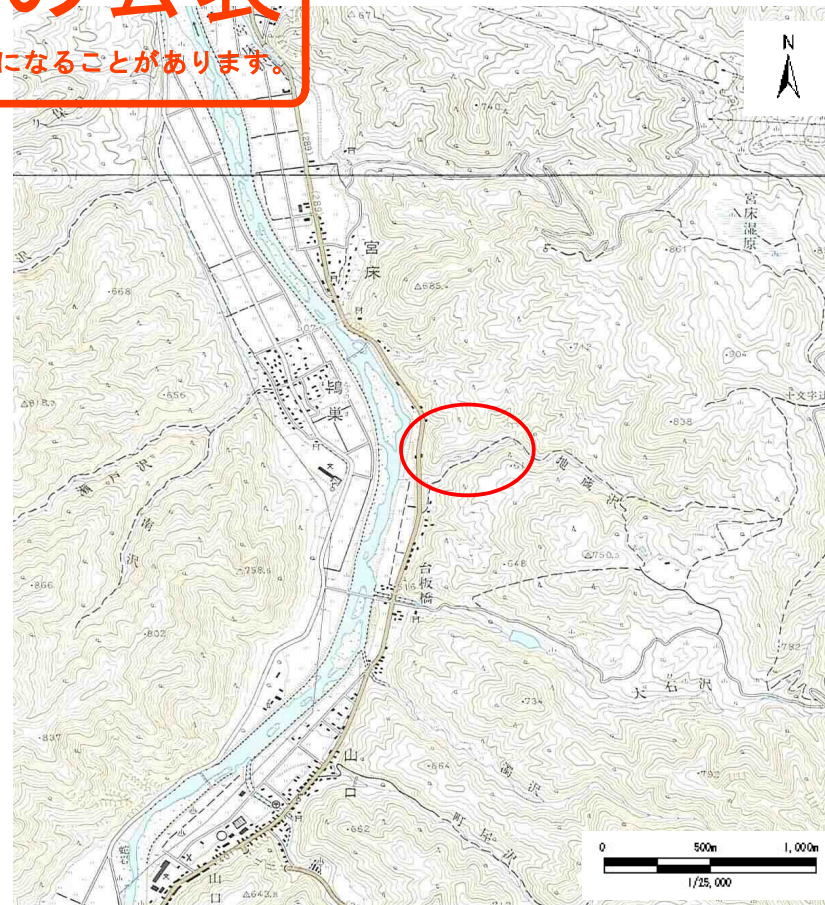


基礎調査結果の公表

※この公表図書は予定図のため、指定時に変更になることがあります。



(1/200,000)



(1/25,000)

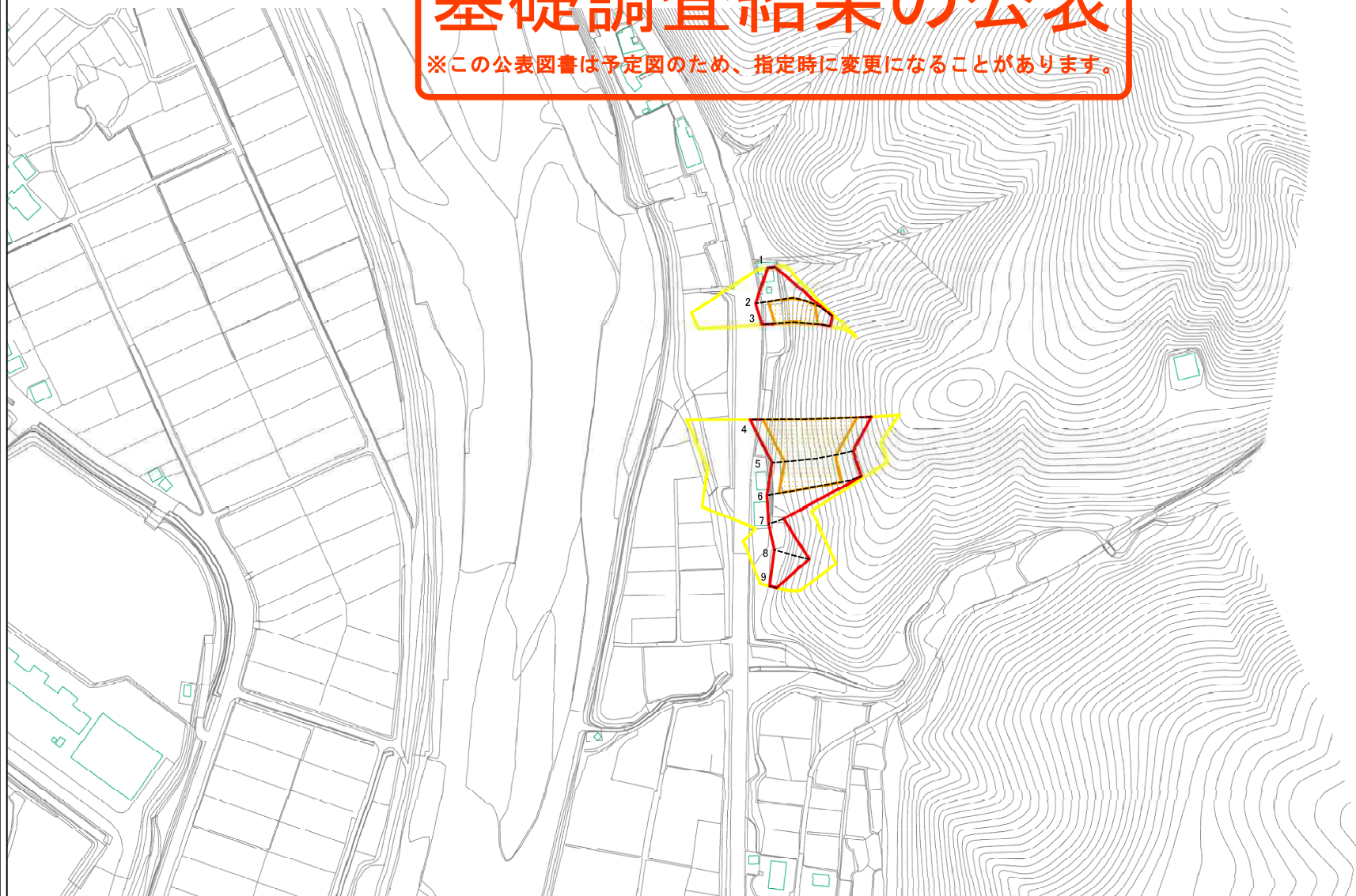
様式 - 1 (急)
土砂災害警戒区域・土砂災害特別警戒区域 位置図

自然現象の種類	急傾斜地の崩壊
箇所番号	1595
箇所名	板橋
所在地	福島県南会津郡南会津町山口字板橋

この地図は、国土地理院長の承認を得て、同院発行の20万分1 地勢図及び2万5千分1地形図を複製したものである。（承認番号 平29情復、第1589号）

基礎調査結果の公表

※この公表図書は予定図のため、指定時に変更になることがあります。



0 25 50 100
m

図中の数字は横断測線番号を示す

様式-2(急)
土砂災害警戒区域・土砂災害特別警戒区域
区域図(その1)

土砂災害警戒区域
(土砂災害防止法施行令第二条の基準に該当する区域)
土砂災害
特別警戒区域
(土砂災害防止
法施行令第三
条の基準に該当
する区域)

斜面の崩壊による土石等の衝撃力が100kN/m²を超える区域
斜面の崩壊による土石等の堆積の高さが3mを超える区域
上記以外の区域

縮尺
1:2,500

告示番号
告示年月日

自然現象の種類
急傾斜地の崩壊
公表年月日
平成30年4月17日

箇所番号
1595
箇所名
板橋
所在地
福島県南会津郡南会津町
山口字板橋