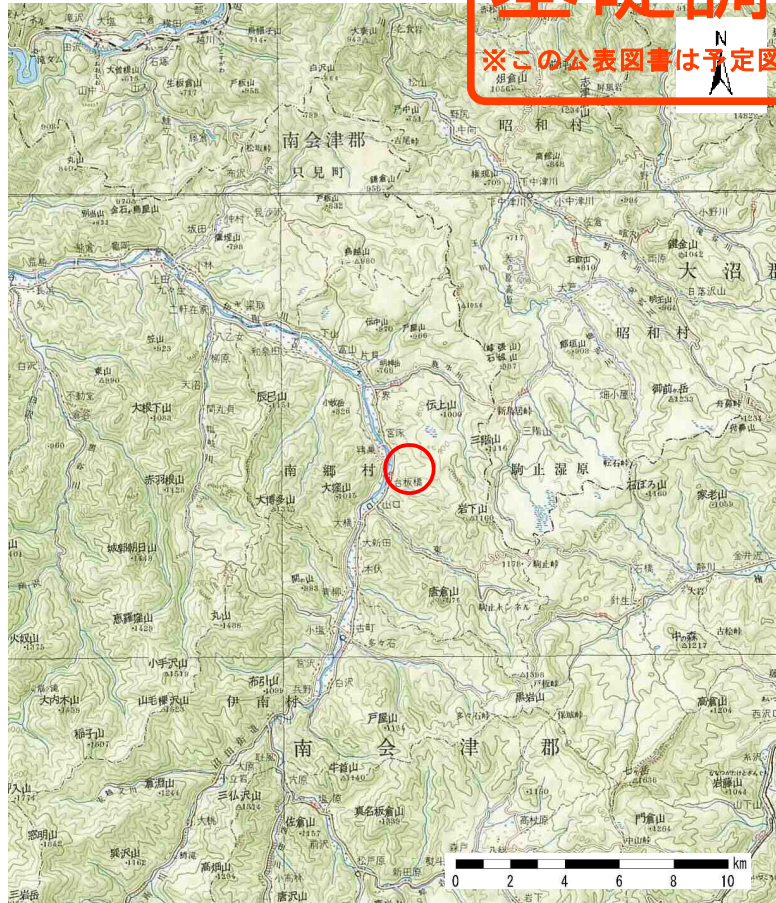
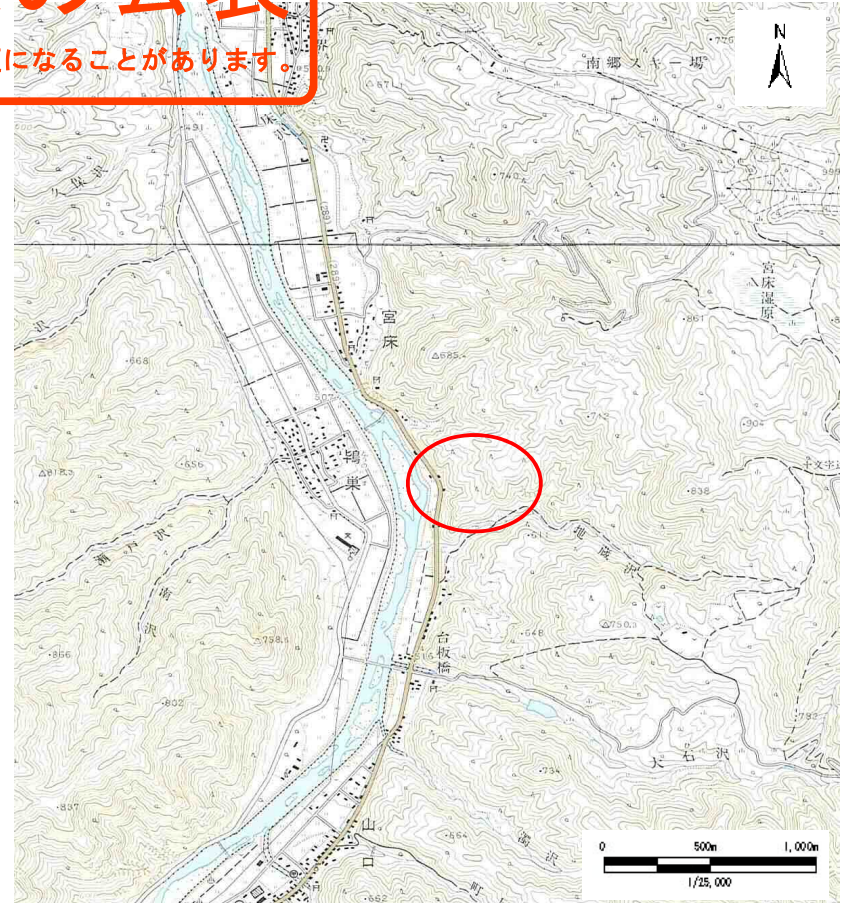


基礎調査結果の公表

※この公表図書は予定図のため、指定時に変更になることがあります。



(1/200,000)



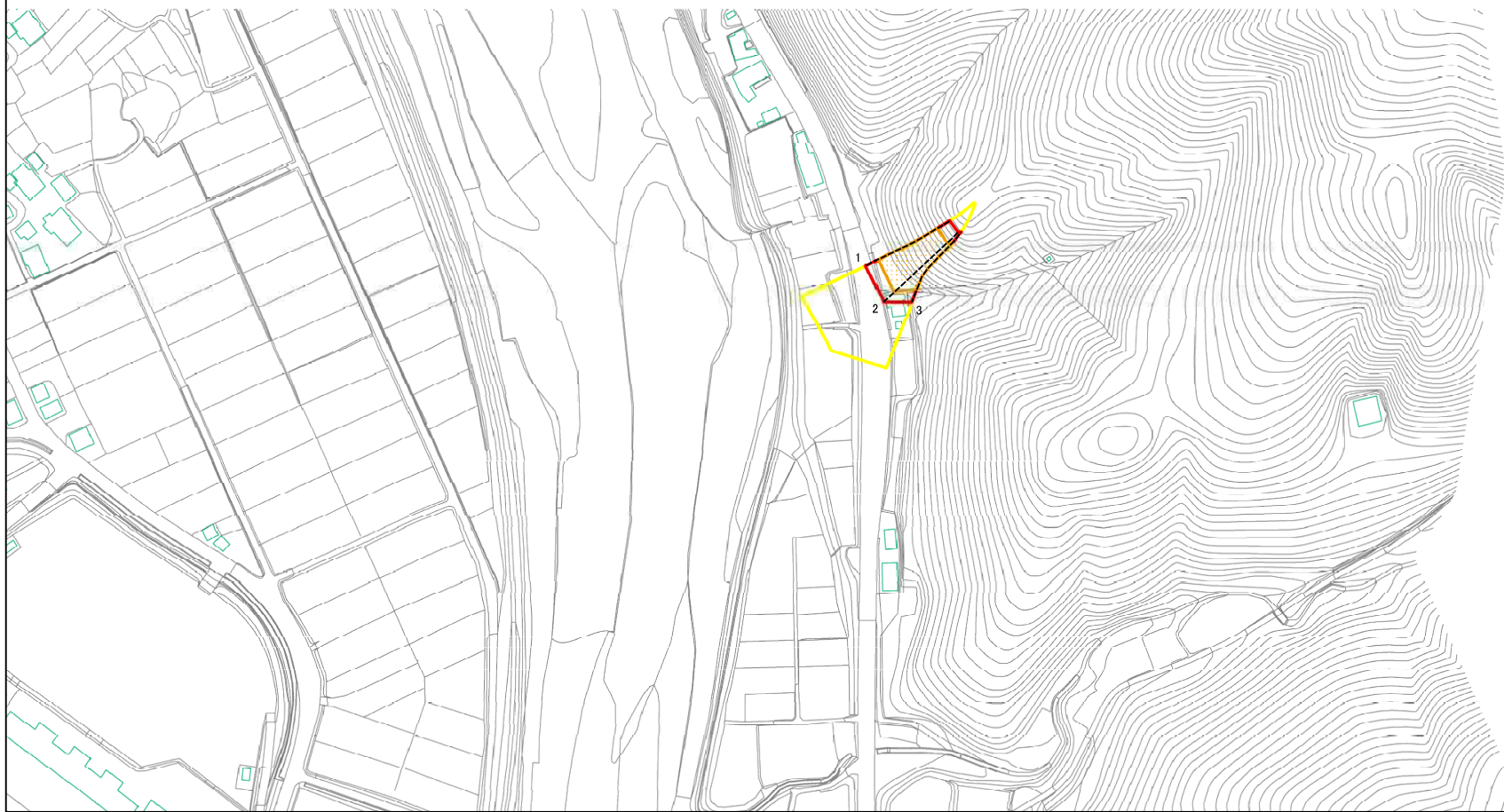
(1/25,000)

様式 - 1 (急)
土砂災害警戒区域・土砂災害特別警戒区域 位置図

自然現象の種類	急傾斜地の崩壊
箇所番号	1594
箇所名	台ノ下
所在地	福島県南会津郡南会津町山口字台ノ下

基礎調査結果の公表

※この公表図書は予定図のため、指定時に変更になることがあります。



0 25 50 100
m

図中の数字は横断測線番号を示す

様式-2(急)
土砂災害警戒区域・土砂災害特別警戒区域
区域図(その1)

土砂災害警戒区域 (土砂災害防止法施行令第2条の基準に該当する区域)	黄色	N	自然現象の種類	急傾斜地の崩壊	箇所番号	1594
土砂災害特別警戒区域 (土砂災害防止法施行令第3条の基準に該当する区域)	赤色		発生年月日	公表年月日	箇所名	台ノ下
土砂災害警戒区域 (土砂災害防止法施行令第2条の基準に該当する区域)	緑色	縮尺	告示年月日	所在地	福島県南会津郡南会津町 山口字台ノ下	
土砂災害警戒区域 (土砂災害防止法施行令第2条の基準に該当する区域)	青色	1:2,500	平成30年4月17日			