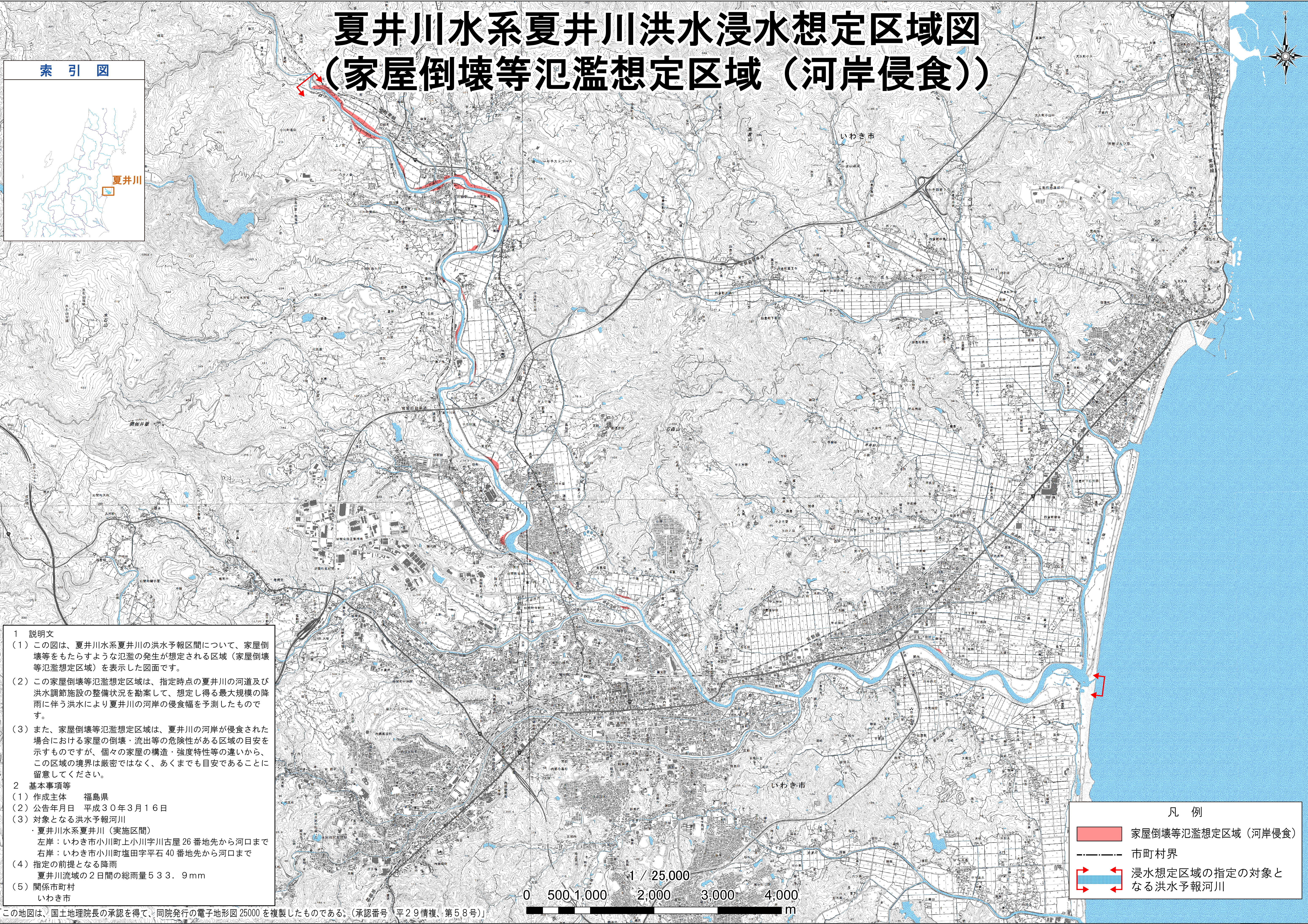


夏井川水系夏井川洪水浸水想定区域図 (家屋倒壊等氾濫想定区域 (河岸侵食))



1 説明文
(1) この図は、夏井川水系夏井川の洪水予報区間について、家屋倒壊等をもたらすような氾濫の発生が想定される区域 (家屋倒壊等氾濫想定区域) を表示した図面です。
(2) この家屋倒壊等氾濫想定区域は、指定時点の夏井川の河道及び洪水調節施設の整備状況を勘案して、想定し得る最大規模の降雨に伴う洪水により夏井川の河岸の侵食幅を予測したものです。
(3) また、家屋倒壊等氾濫想定区域は、夏井川の河岸が侵食された場合における家屋の倒壊・流出等の危険性がある区域の目安を示すものですが、個々の家屋の構造・強度特性等の違いから、この区域の境界は厳密ではなく、あくまでも目安であることに留意してください。

2 基本事項等
(1) 作成主体 福島県
(2) 公告年月日 平成30年3月16日
(3) 対象となる洪水予報河川
・夏井川水系夏井川 (実施区間)
左岸：いわき市小川町上小川字川古屋 26 番地先から河口まで
右岸：いわき市小川町塩田字平石 40 番地先から河口まで
(4) 指定の前提となる降雨
夏井川流域の2日間の総雨量533.9mm
(5) 関係市町村
いわき市

凡例	
	家屋倒壊等氾濫想定区域 (河岸侵食)
	市町村界
	浸水想定区域の指定の対象となる洪水予報河川

「この地図は、国土地理院長の承認を得て、同院発行の電子地形図25000を複製したものである。(承認番号 平29情複、第58号)」