

阿賀野川水系長瀬川洪水浸水想定区域図(計画規模)

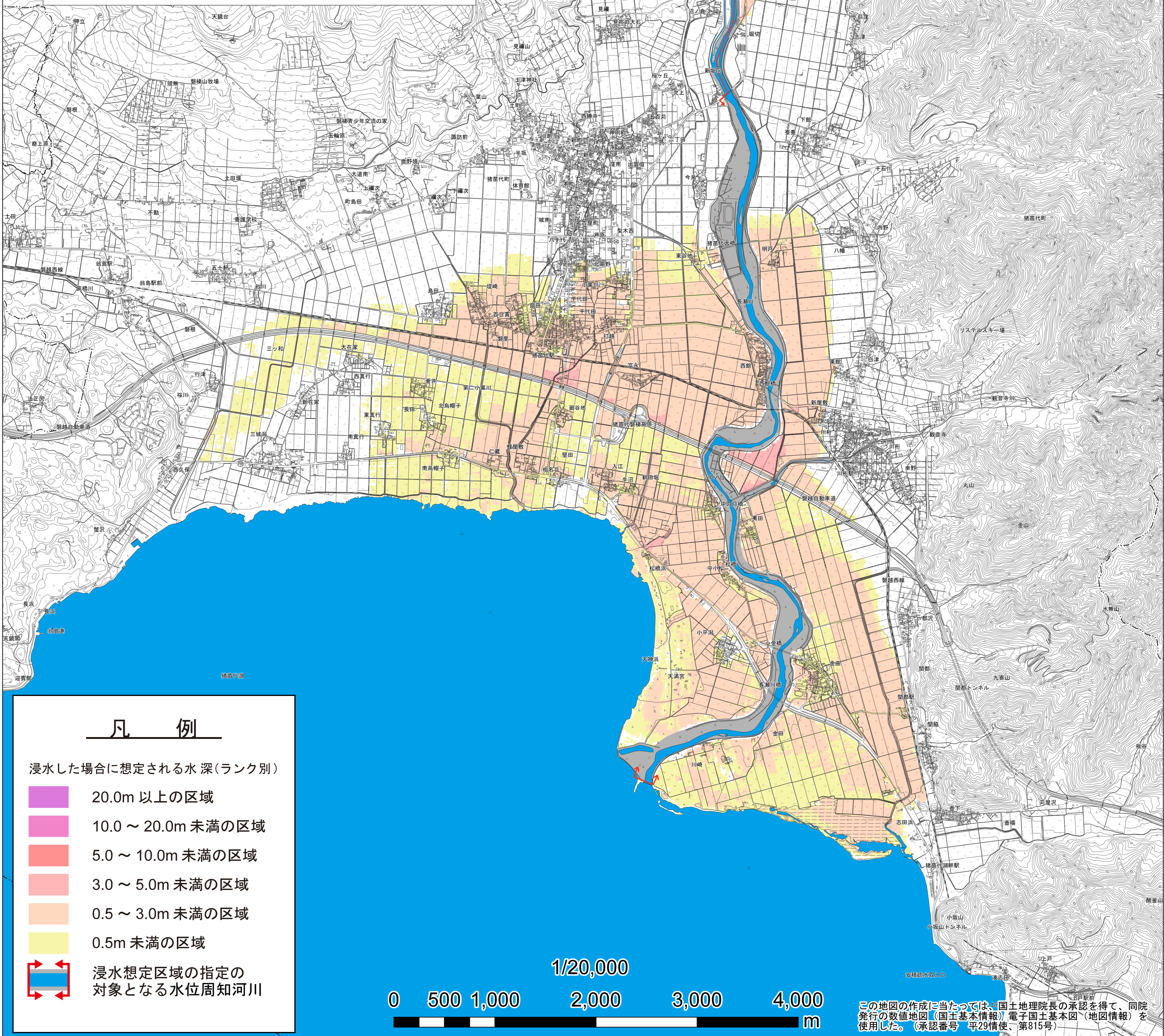


1 説明文

- (1)この図は、阿賀野川水系長瀬川の水位周知区間とその上流、上長瀬川橋までの区間について、水防法の規定に基づき計画降雨により浸水が想定される区域、浸水した場合に想定される水深を表示した図面です。
- (2)この洪水浸水想定区域図は、指定時点の長瀬川の河道及び洪水調節施設の整備状況を勘案して、洪水防御に関する計画の基本となる年超過確率1/50(毎年、1年間にその規模を超える洪水が発生する確率が1/50(2%))の降雨に伴う洪水により長瀬川が氾濫した場合の浸水の状況をシミュレーションにより予測したものです。
- (3)なお、このシミュレーションの実施にあたっては、支川の(決壊による)氾濫、シミュレーションの前提となる降雨を超える規模の降雨による氾濫、高潮及び内水による氾濫等を考慮していませんので、この浸水が想定される区域以外の区域においても浸水が発生する場合や、想定される水深が実際の浸水深と異なる場合があります。

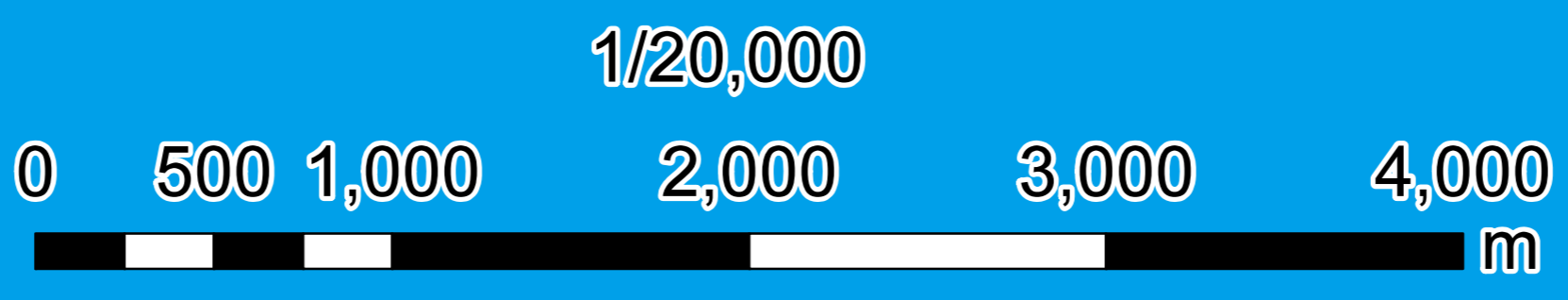
2 基本事項等

- (1)作成主体 福島県
- (2)公表年月日 平成30年3月16日
- (3)告示番号 告示第 58 号
- (4)根拠法令 水防法(昭和24年法律第193号)第14条第2項
- (5)対象となる水位周知河川
・阿賀野川水系長瀬川(実施区間)
左岸:猪苗代町大字三郷字上太子堂地内から猪苗代湖まで
右岸:猪苗代町字上長瀬地内(長瀬川橋)から猪苗代湖まで
- (6)指定の前提となる降雨
長瀬川流域の1日総雨量180mm
- (7)関係市町村 猪苗代町



凡 例

- 浸水した場合に想定される水深(ランク別)
- 20.0m 以上の区域
 - 10.0 ~ 20.0m 未満の区域
 - 5.0 ~ 10.0m 未満の区域
 - 3.0 ~ 5.0m 未満の区域
 - 0.5 ~ 3.0m 未満の区域
 - 0.5m 未満の区域
- 浸水想定区域の指定の対象となる水位周知河川



この地図の作成に当たっては、国土地理院長の承認を得て、同院発行の数値地図(国土基本情報)電子国土基本図(地図情報)を使用した。(承認番号 平29情使、第815号)