



発表の概要

- 森林環境税の概要
- 森林環境交付金事業の概要と取組事例

森林環境税の概要

福島県における森林環境税

- 福島県森林環境税条例(平成17年3月25日公布)

第1条 県は、(中略)森林環境の保全及び森林をすべての県民で守り育てる意識の醸成に関する施策に要する経費の財源を確保するため、(中略)森林環境税として課する。

個人 <small>(県内に住所、家屋敷等を有する方)</small> 税率:年額 1,000円	法人 <small>(県内に事務所等を有する法人)</small> 税率:年額 法人県民税均等割額の10%相当額
--	--

↓

「県民一人一人が参画する新たな森林づくり」の経費として充当

森林環境税を財源とした取組の概要

森林環境の保全

- 森林環境の適正な保全
- 森林資源の活用による持続可能な社会づくり
- 市町村が行う森林づくり等の推進

森林を全ての県民で守り育てる意識の醸成

- 県民参画の推進
- ふくしまの森林文化の継承
- 森林環境の調査
- 森林環境基金の運営

森林環境税を財源とした取組の概要

- 森林環境の適正な保全

主な取組

- 手入れが行われず荒廃が懸念される公益的機能の高い水源区域の森林についての森林整備
- 再造林等の苗木代の支援
- 地域住民による里山林整備

H18～H28実績
森林整備面積 16,949ha
(猪苗代湖約1.6個分)


→


森林整備(間伐)直後
森林整備3ヶ月後

森林環境税を財源とした取組の概要

● 森林資源の活用による持続可能な社会づくり

主な取組

- ・ 間伐材の搬出や路網整備の支援
- ・ 公的スペースの木質化
- ・ 県産材使用住宅等の支援
- ・ 木質燃料を使用するペレットストーブ・薪ストーブの導入支援



間伐材の積み込み



県産材を使った住宅の建築

森林環境税を財源とした取組の概要

● 県民参画の推進

主な取組

- ・ 森林ボランティアの活動支援
- ・ 企業や団体による森林づくりの推進
- ・ もりの案内人や森林ボランティアリーダーの育成
- ・ 第69回全国植樹祭の開催



企業による森林づくり



全国植樹祭PRイベントの開催

森林環境税を財源とした取組の概要

● ふくしまの森林文化の継承

主な取組

- ・ 森林文化の体験
- ・ 森林文化の収集・発信・継承



森林文化の体験(炭焼き)



研修会の様子(漆掻き)

森林環境税を財源とした取組の概要

● 森林環境の調査

主な取組

- ・ 森林整備による水環境の変化などの調査研究
- ・ 木造公共施設における木材のよさの調査



内装木質化した小学校での調査



● 森林環境基金の運営
主な取組
・ 「森林の未来を考える懇談会」の運営

森林の未来を考える懇談会

森林環境税を財源とした取組の概要

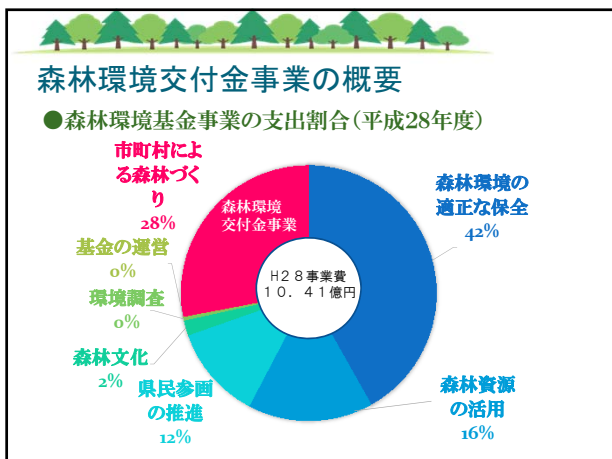
● 市町村が行う森林づくり等の推進

市町村が独自性を発揮して創意工夫を凝らした事業を展開することができるよう、森林環境基金の一部を交付する。

↓

森林環境交付金

森林環境交付金事業の概要と取組事例



森林環境交付金事業の概要

● 森林環境交付金の事業区分

1 森林環境基本枠	
① 県民参画の推進	地域住民の関心を高め森林づくりへの参画を促進する事業
② 森林の適正管理推進	森林の適正管理につながる事業
③ 森林環境学習の推進	小学校、中学校を対象にした森林環境学習 必須
④ 森林整備の推進	住民参画による森林と人との共生又は地域課題の対応につながる森林の整備
2 地域提案重点枠	
① 県産材の利活用推進	公共施設における県産木材の利活用
② 木質バイオマスの利活用推進	公共施設におけるペレットストーブ又は薪ストーブの導入
③ その他	上記の対象分野に属さない、創意工夫を凝らした独自の事業

森林環境交付金事業の概要

● 森林環境基本枠

基本枠 = 基礎額 + 森林割 + 児童生徒割

- 基礎額 100万円に財政力指数に応じた補正額を加算
- 森林割 100円/ha×民有林面積 + 50円/ha×国有林面積
- 児童生徒割 一学年平均児童数生徒数×500円/人 + 小中学校数×15,000円/校

● 地域提案重点枠

- 県産材の利活用推進
 - 工事の場合 県産材に係る材料費10/10以内
 - 物品購入の場合 経費の1/2以内
- 木質バイオマスの利活用推進 経費の10/10以内
- その他 類似する対象分野に準じる

森林環境交付金事業の取組事例(基本枠)

● 県民参画の推進

主な取組

- 自然観察会や林業体験イベントの開催
- 親子木工教室の開催
- 幼稚園・保育園における森林環境学習

H28実績 31市町村
延べ参加者 約3,700人

市民参加による「花咲く森林づくり事業」(郡山市)
八溝山天然林を歩こう会の開催(矢祭町)

森林環境交付金事業の取組事例(基本枠)

● 森林の適正管理推進

主な取組

- 森林整備のための森林現況調査、協定締結
- 森林認証の取得

H28実績 6市町村

林業講演会の開催(西会津町)
森林現況調査(南会津町)

森林環境交付金事業の取組事例(基本枠)

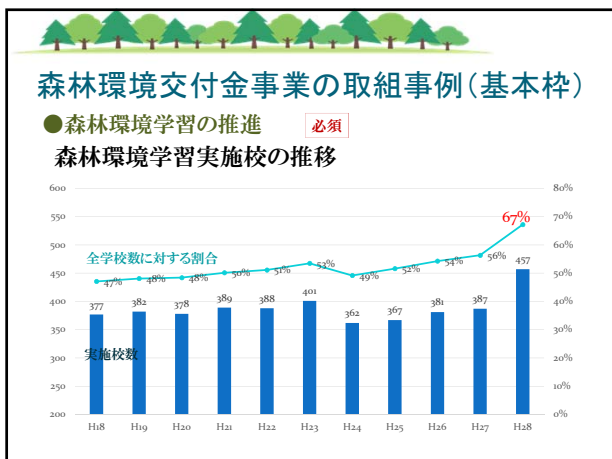
● 森林環境学習の推進 **必須**

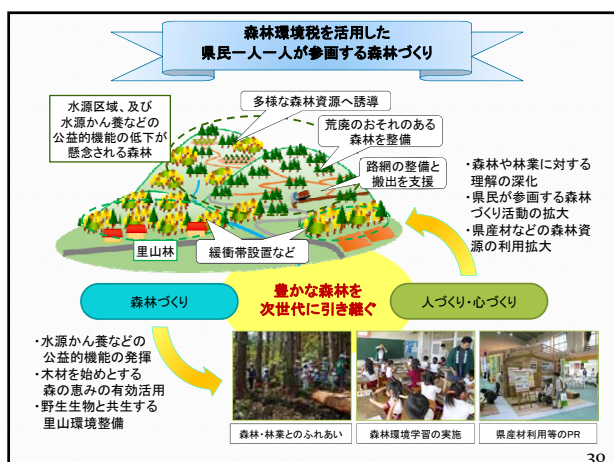
主な取組

- フォレストパークや自然の家における自然観察会
- 木工クラフト体験
- 森林整備体験

H28実績 55市町村
小学校351校、中学校106校 計457校(67%)

炭焼き体験(会津美里町)
自然観察会(須賀川市)





全国植樹祭 ふくしま 2018
育てよう 希望の森と いのちの森を

平成30年6月10日開催！

御清聴ありがとうございました