

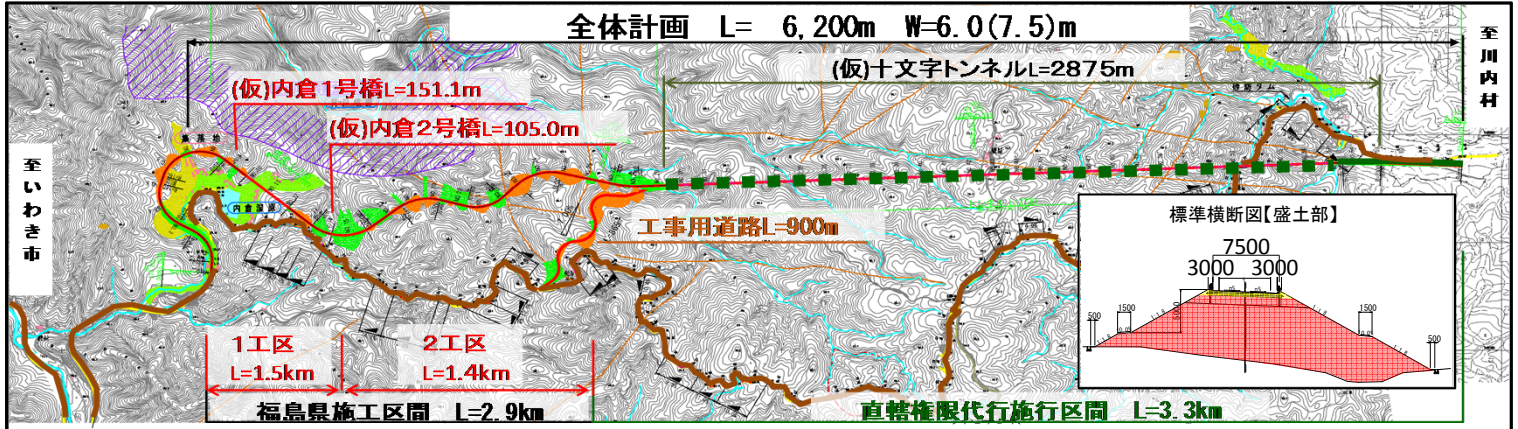
## 【いわき市と川内村を結ぶバイパス工事の進捗具合をお知らせいたします。】

### ■工事の進捗率（平成29年12月末現在）

#### ●十文字工区 道路改良工事進捗率

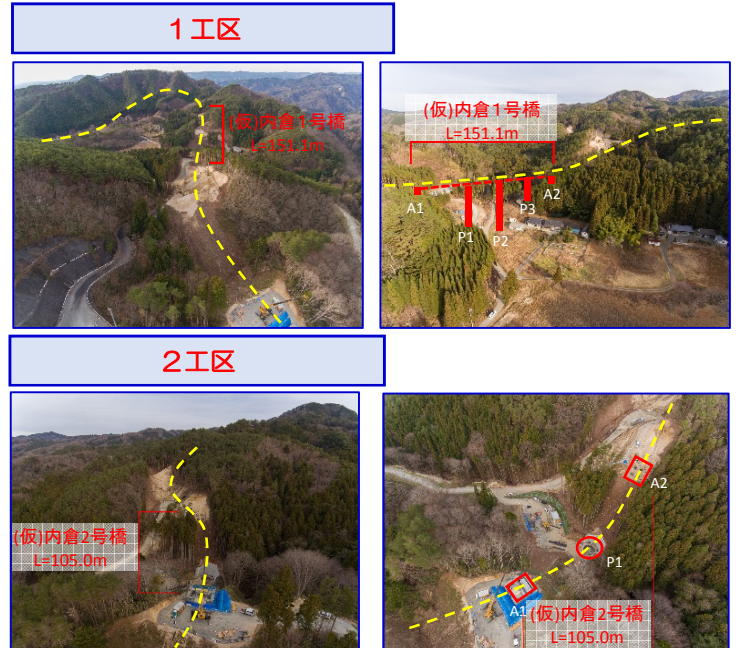
15.0 %

※十文字工区バイパス計画延長6.2kmのうち、県施工延長L=2.9kmの工事進捗割合を表しております。



■位置図（平面図）

■航空写真



■施工状況写真

#### 1工区施工状況

(仮称)内倉1号橋 P3橋脚【大口径深礎杭】直径8.5m、掘削深さ13.0mの杭基礎の施工 現在掘削深さ5mまでの掘削を実施中です。



#### 2工区施工状況

(仮称)内倉2号橋 P1橋脚【大口径深礎杭】直径8.0m、掘削深さ12.5mの杭基礎の施工 現在掘削が完了しコンクリート打設の実施中です。

