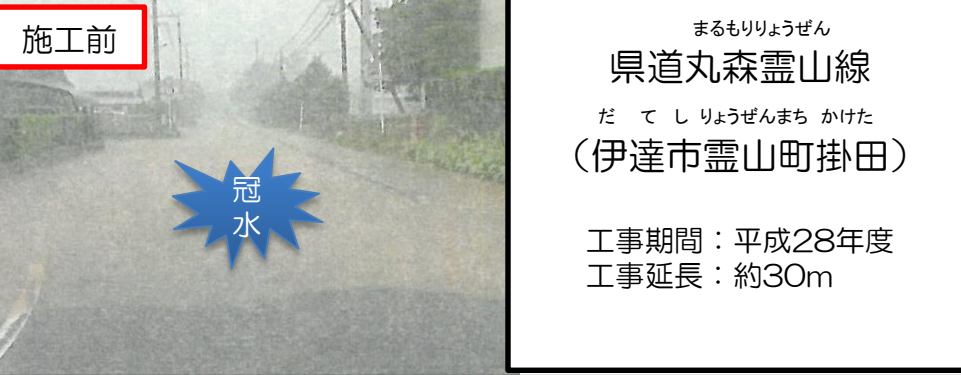
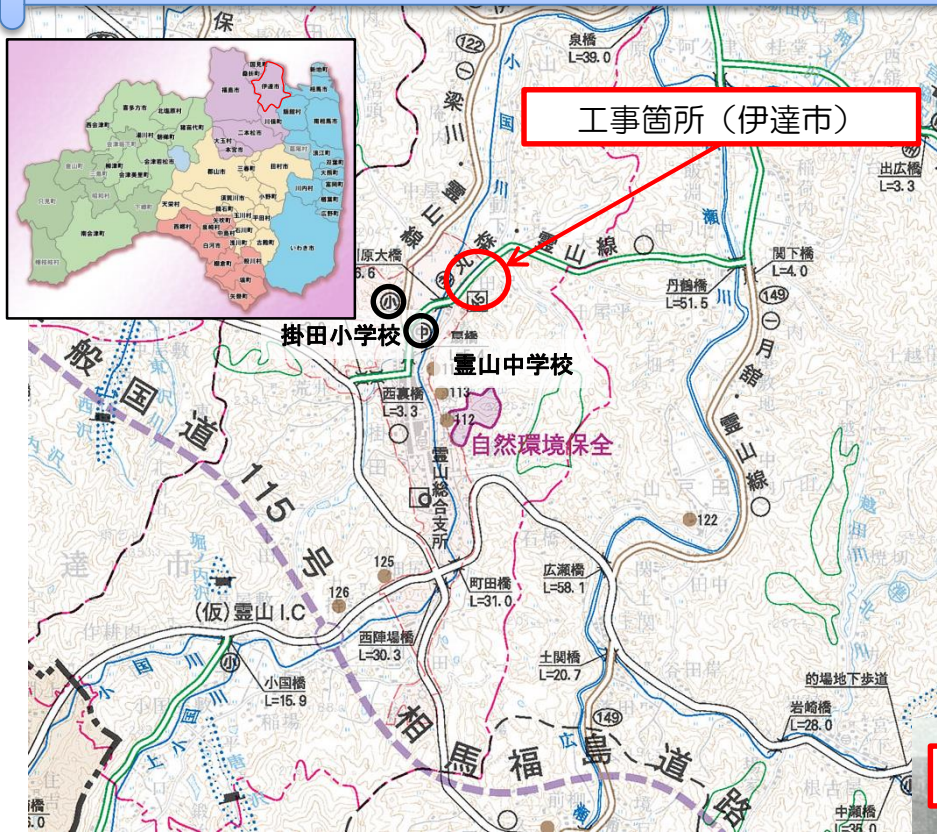


# 側溝を大きくして、冠水しにくい道路に改善しました！！



- 側溝の断面が小さく、排水勾配も緩やかなため、近年のゲリラ豪雨により、たびたび道路が冠水していました。
- 大きな側溝に入れ替えることで、水の流れを良くし、冠水しにくい道路に改善しました。

《地元の声》  
安全になり、道路が冠水することがなくなりました。雨の日も安心です。

まるもりりょうぜん  
県道丸森霊山線  
だてしりょうぜんまち かけた  
(伊達市霊山町掛田)  
  
工事期間：平成28年度  
工事延長：約30m

問い合わせ先：  
保原土木事務所業務課 電話 024-575-2151