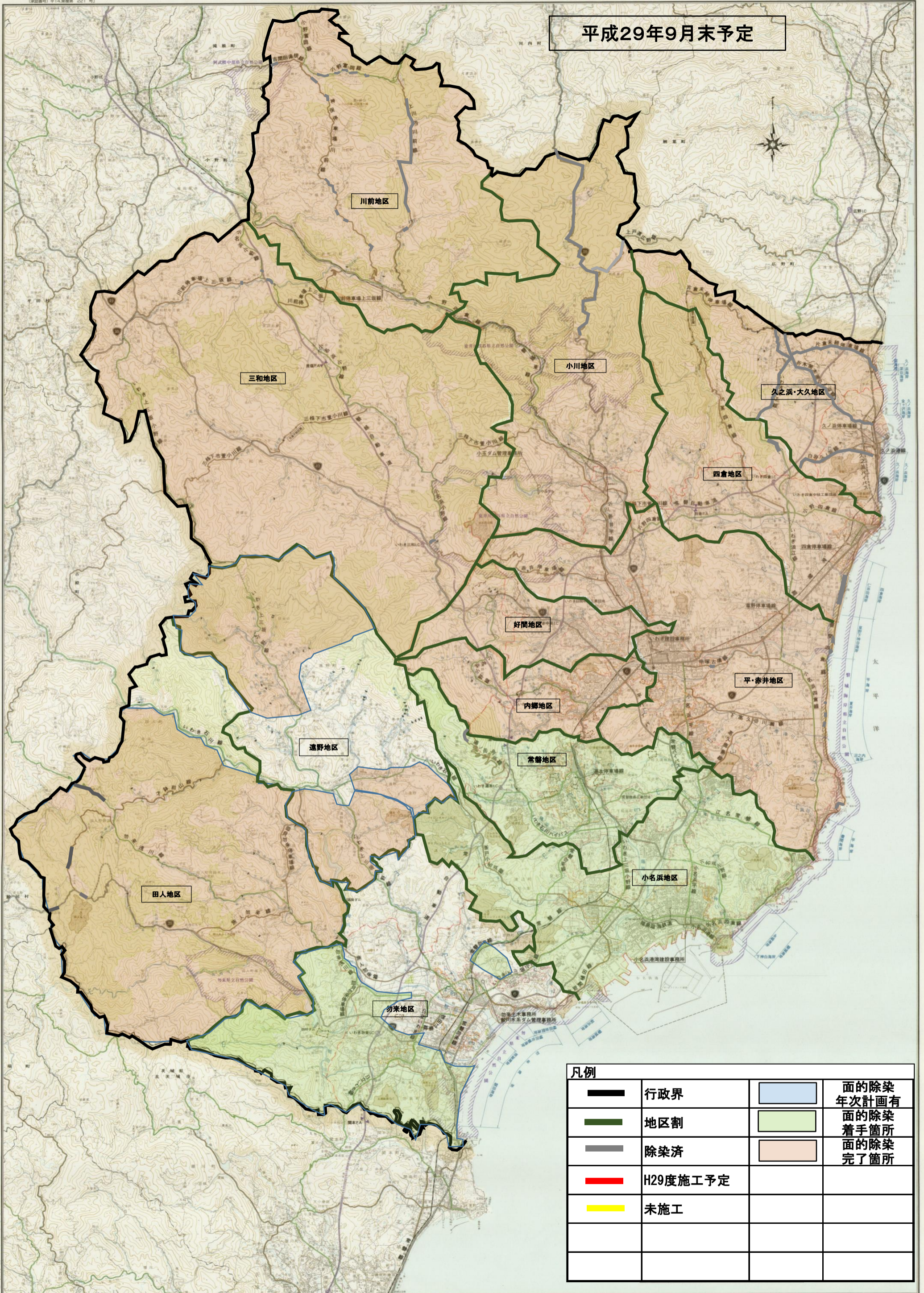


# 福島県いわき建設事務所管内図

平成29年9月末予定

【この地図は国土院の承認を得て同院発行の  
五万分の一縮尺の地形図を基に作成したものであり、  
（承認番号）平14地審第 221 号】

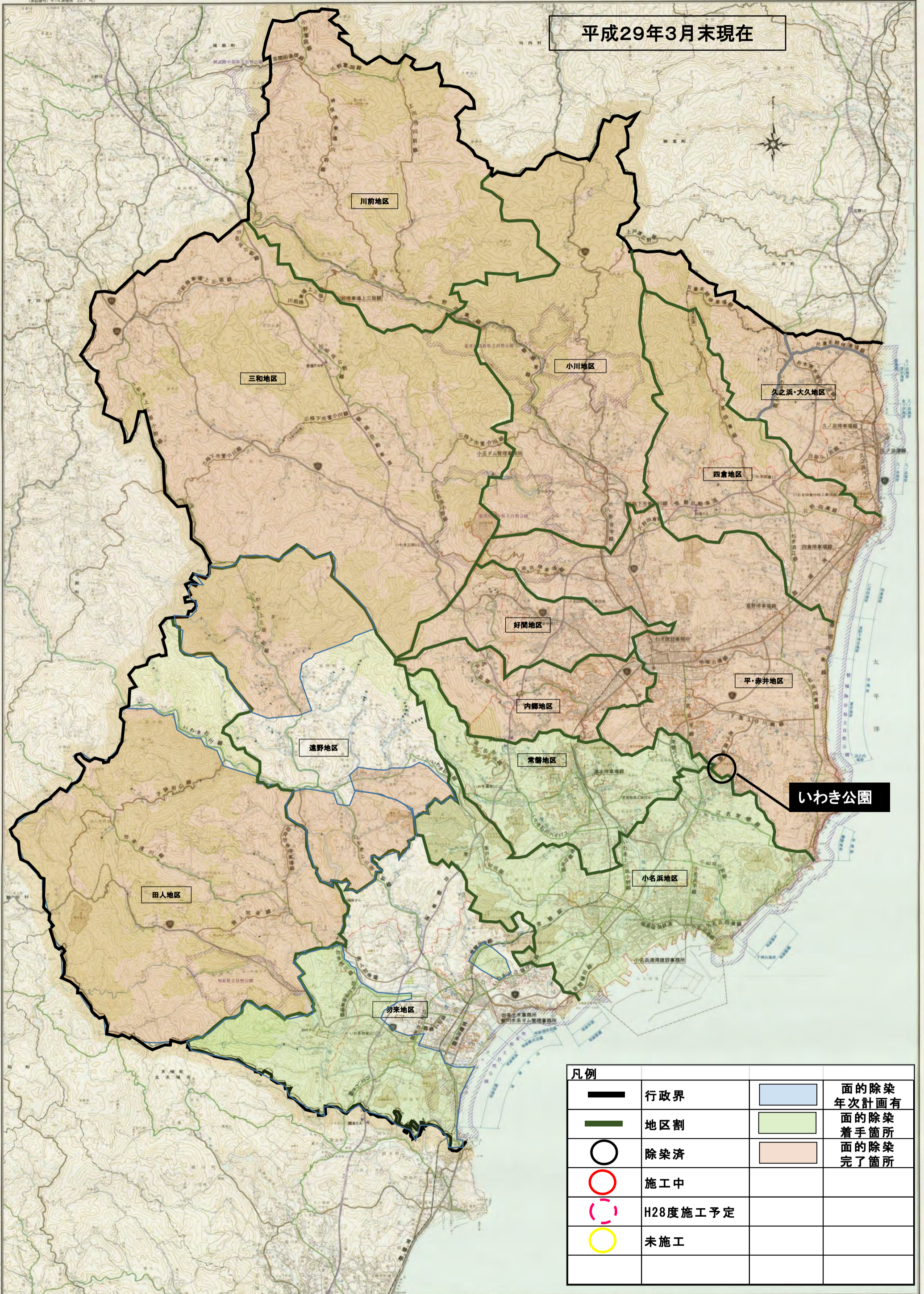


凡例			
	行政界		面の除染 年次計画有
	地区割		面の除染 着手箇所
	除染済		面の除染 完了箇所
	H29度施工予定		
	未施工		

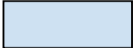



# 福島県いわき建設事務所管内図

平成29年3月末現在

【この地図は国土院院長の承認を得て同院発行の  
五万分の一縮尺の地形図を基に作成したものである。  
(建設省) 平14(建設)第 221 号】



いわき公園

凡例			
	行政界		面の除染 年次計画有
	地区割		面の除染 着手箇所
	除染済		面の除染 完了箇所
	施工中		
	H28度施工予定		
	未施工		

福島県  
いわき  
建設事務所

平成14年9月作成 R100

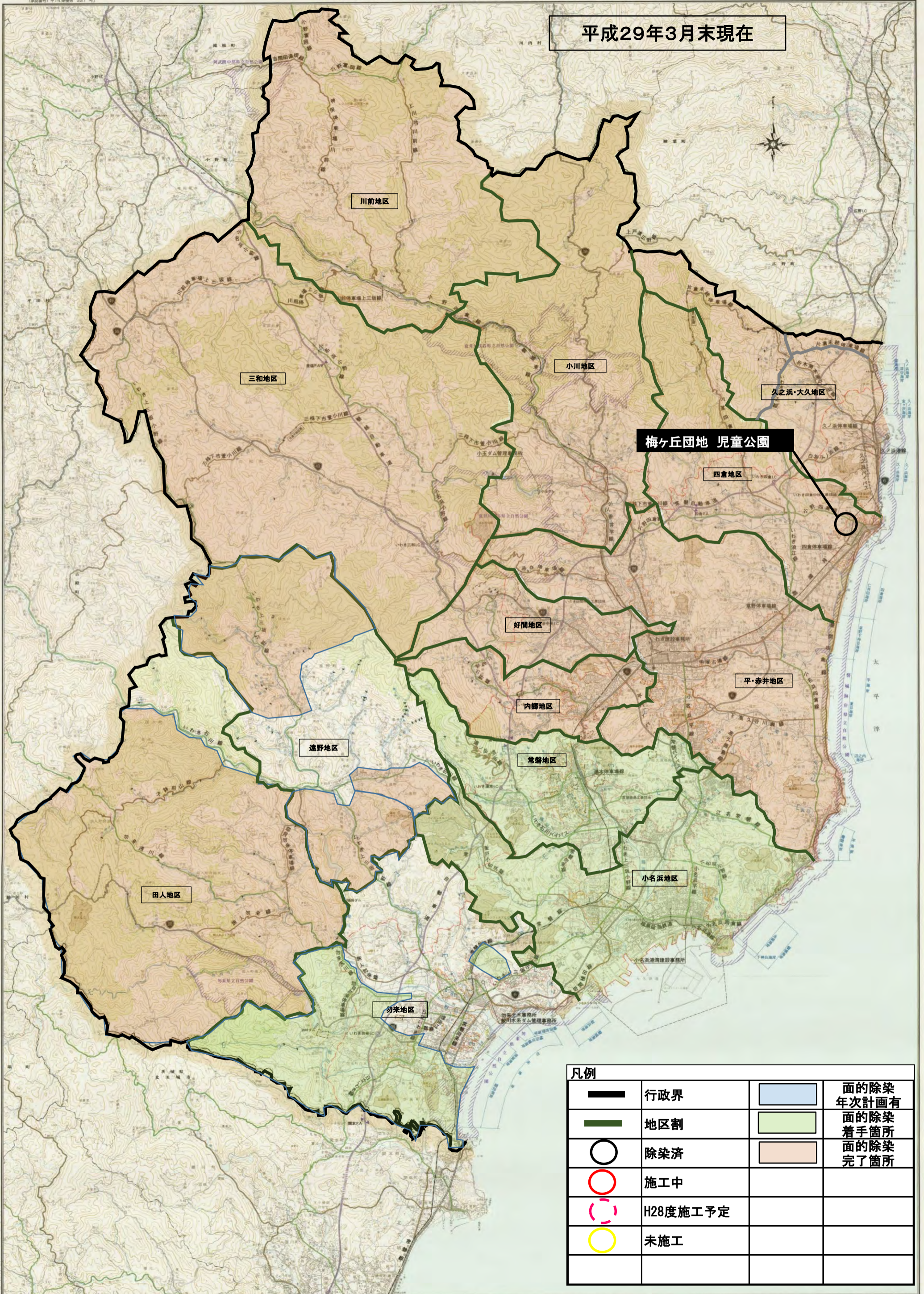
1:100,000

北海道地図株式会社福島支店  
電話 0241-522-2567

# 福島県いわき建設事務所管内図

平成29年3月末現在

【この地図は国土院院長の承認を得て同院発行の  
五万分の一縮尺の地形図を基に作成したものである。  
(建設省) 平14(建設)第 221 号】



凡例			
	行政界		面的除染 年次計画有
	地区割		面的除染 着手箇所
	除染済		面的除染 完了箇所
	施工中		
	H28度施工予定		
	未施工		

福島県  
いわき  
建設事務所