

がん・生活習慣病の予防を実践してみませんか？

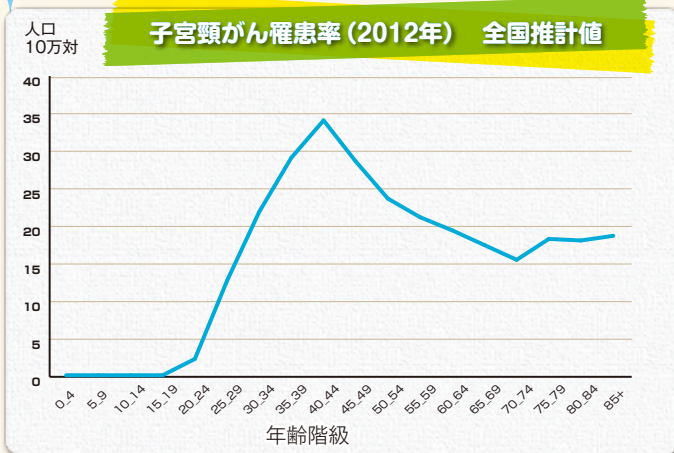
～わたしが行くべき検診が、そこにある。～



女性特有のがん検診について

子宮頸がん検診

20～30代で多く発生するがん



出典：国立がん研究センターがん対策情報センター

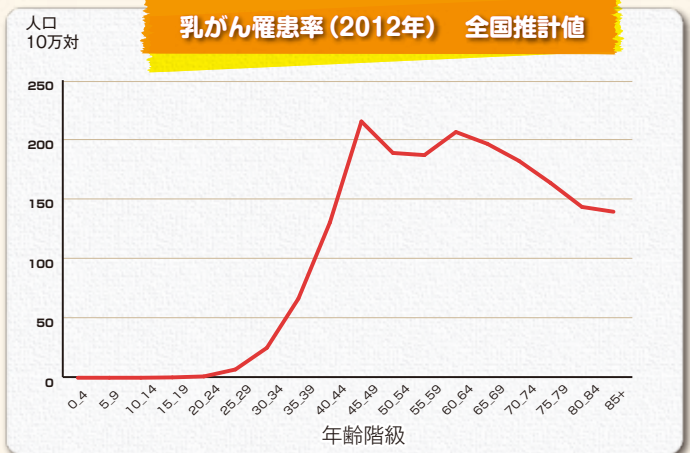
HPV(ヒトパピロマウイルス)による感染が大きな原因の1つとされています。

早期発見で  
ほぼ100%治せます。

20歳以上・2年に1回

乳がん検診

40～50代で多く発生するがん



毎月の自己触診により自分で発見できることもあります。

自己触診に加えて、  
定期的な乳がん検診により  
乳がん死亡を防げます。

40歳以上・2年に1回

だから…

行こうよ  
“きゃんけん”

※「きゃんけん」とは、がん(=がん)の「きゃん」と、検診の「けん」を合わせた造語です。



ふくしまから  
はじめよう。

福島県

# 検診を習慣に ～自分の身体を定期的にチェック～

子宮頸がん検診と乳がん検診は、2年に1回の検診です。少ない自己負担（市町村によっては無料の場合もあります。）で、自分の身体をチェックすることができます。また、検診にかかる時間もわずかです。

## 子宮頸がん検診

20歳以上・2年に1回

### 検診内容

#### 細胞診

子宮頸部の細胞を採取し、顕微鏡で診断します。



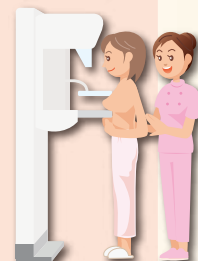
## 乳がん検診

40歳以上・2年に1回

### 検診内容

#### マンモグラフィ

乳房を装置ではさみ、圧迫してX線撮影します。



## 私はどこで検診を受けられるの？

企業等にお勤めですか？

はい

お勤め先で、乳がん・子宮頸がん検診を実施しているかを確認しましょう。

いいえ

実施していない

実施している

市町村が実施するがん検診を受けましょう。

お勤め先で実施している検診を受けましょう。

右のQRコードから、お住まいの各市町村の窓口をご覧ください。



## 豆知識

～子宮頸がん検診受診のときには～

子宮頸がん検診の際には、パンツスタイルやタイトスカートを避けて

**ゆったりしたフレアスカートで行くことをお勧めします。**



写真提供：ハニース