

## 平成23～27年度 県民健康調査「健康診査」 健診項目別受診実績基礎統計表

### 【対象】

平成23年時指定の避難区域等の住民及び基本調査の結果必要と認められた方

### 【避難区域等】

田村市、南相馬市、川俣町、広野町、楡葉町、富岡町、川内村、大熊町、双葉町、浪江町、葛尾村、飯舘村の全域及び伊達市の一部（特定避難勧奨地点の属する区域）

### 【健診項目】

年齢区分	健診項目
0歳～6歳 (就学前乳幼児)	身長、体重、 血算（赤血球数、ヘマトクリット、ヘモグロビン、血小板数、白血球数、白血球分画）
7歳～15歳 (小学校1年生～中学校3年生)	身長、体重、血圧、 血算（赤血球数、ヘマトクリット、ヘモグロビン、血小板数、白血球数、白血球分画） [希望による追加項目] 血液生化学（AST、ALT、 $\gamma$ -GT、TG、HDL-C、LDL-C、HbA1c、血糖、 血清クレアチニン、尿酸）
16歳以上	身長、体重、腹囲（又はBMI）、血圧、 血算（赤血球数、ヘマトクリット、ヘモグロビン、血小板数、白血球数、白血球分画） 尿検査（尿蛋白、尿糖、尿潜血） 血液生化学（AST、ALT、 $\gamma$ -GT、TG、HDL-C、LDL-C、HbA1c、血糖、 血清クレアチニン、eGFR、尿酸） ※下線部は、通常、特定健康診査では検査しない追加項目

※平成23～27年度の健診結果については、一般的年齢区分と「健康診査」の健診項目の違いにより0～6歳、7～15歳、16～39歳、40～64歳、65歳以上の5つの年齢に区分し、それぞれ健診項目毎に結果をグラフ化した。

※平成27年度の健診結果については、上記の方法による区分に加え、さらに性別による2区分とかけ合わせ10区分とし、それぞれ健診項目毎に結果を集計した。

※集計結果には、同一年度に2回以上受診をした者（重複受診者）が含まれている。

※集計結果の基礎統計表の表章記号の規約は、厚生労働省の人口動態調査と同様に表記した。

計数のない場合	—
統計項目のない場合（年齢区分によって健診項目がない場合）	・
計数を表章することが不適当な場合	…
比率が微小（0.05未満）の場合	0.0%

※統計的な検定は行っていない。

※平成23年度と平成24年度～平成27年度では、健診対象者に大きな変わりはないが、健診受診者は異なり、健診を受けた時期や医療機関なども異なっているなど、多くの修飾要因が存在するため、厳密な意味での比較ではない。

〈参考〉小児健康診査実施時期（0～15歳）

平成23年度：平成24年1月～3月

平成25年度：平成25年7月～12月

平成27年度：平成27年7月～12月

平成24年度：平成24年7月～12月

平成26年度：平成26年7月～12月

## 【各健診項目のまとめ】

### ※参考資料

第21回「県民健康調査」検討委員会 資料3-2

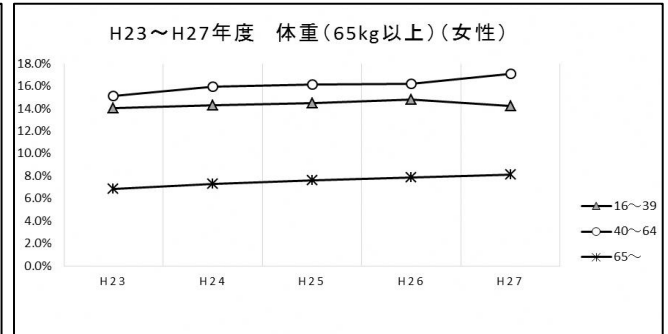
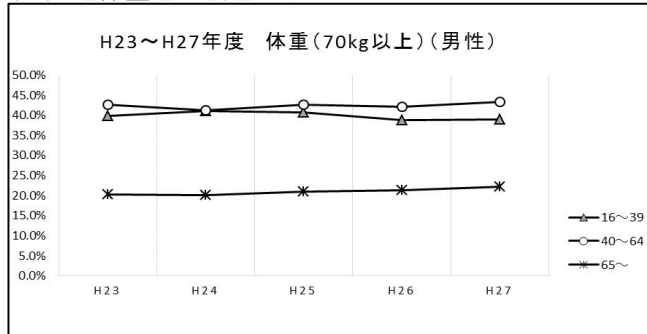
平成23～26年度県民健康調査「健康診査」健診項目別受診実績基礎統計表

- (1) 体重は、15歳以下の年齢区分では平成23年度から平成24年度に僅かに減少し、その後ほとんど変化せず、16～39歳では平成23年度から平成26年度まで変化なく平成27年度になって僅かに減少、40～64歳では変化なく、65歳以上では平成23年度以降微増した。過体重者の割合は男性では平成23年度以降変化なかったが、女性では40歳以上の年齢区分で漸増した。
- (2) BMIが25kg/m<sup>2</sup>以上の過体重者は、平成23年度は16～39歳において22.3%を占め、年齢とともに増加、65歳以上では37.1%を占めた。各年齢層で女性に比べ男性の過体重の割合が多く、その割合は平成23年度から平成25年度にかけてほとんど変化はみられなかった。平成25年度から平成26年度にかけては各年齢層において低下傾向がみられたが、平成26年度から平成27年度にかけては男性の各年齢層において上昇傾向がみられた。全体では40～64歳において32.9%に上昇、65歳以上は34.0%に低下した。
- (3) 腹囲は、40歳以上の年齢区分において平成23年度以降ほとんど変化しなかったが、16～39歳の年齢区分では漸減した。腹部内臓脂肪肥満の割合（腹囲高値者）は、40歳以上の年齢区分の男女で平成23年度以降ほとんど変化しなかったが、16～39歳の年齢区分では、男女とも平成27年度は平成23年度に比べ減少した。
- (4) 高血圧者（収縮期血圧140mmHg以上、拡張期血圧90mmHg以上）の割合は40歳以上で男女ともに平成23年度から平成26年度まで経年的に減少したが、平成27年度は平成26年度に比べて軽度増加した。39歳以下では男女ともに高血圧者の割合は低いが、平成23年度に比べ、平成24～27年度はより低かった。あらゆる年齢層で女性に比べ男性の高血圧者の割合が多かった。
- (5) 尿糖（1+）以上の尿糖陽性の割合は、平成23年度と比較して平成27年度は各年齢層において低値であった。
- (6) 尿蛋白（1+）以上の割合は、平成23年度と比較して平成27年度は各年齢層において高値であった。
- (7) 生理中を除いた尿潜血（1+）以上の割合は、どの年齢層においても男女ともに平成23年度と比べ平成27年度に明らかな増加は認めなかった。
- (8) 男性で腎機能低下を示す血清クレアチニン1.15mg/dL以上の割合は、平成23年度は40～64歳と65歳以上でそれぞれ2.4%、7.6%であったのに対して、平成24年度以降も高い割合が続き、平成27年度もそれぞれ3.2%、9.0%と高い割合が持続していた。
- (9) 腎機能低下を示すeGFR60mL/min/1.73m<sup>2</sup>未満の割合は、平成23年度は40～64歳と65歳以上でそれぞれ6.6%、28.6%であったのに対して、平成24年度以降も高い割合が続き、平成27年度も10.9%、34.4%と高い割合が持続していた。男女ともに同様の傾向であった。
- (10) 空腹時血糖値110mg/dL以上の耐糖能異常の割合は、平成23年度と比べてすべての年齢層で平成27年度は減少傾向を認めた。

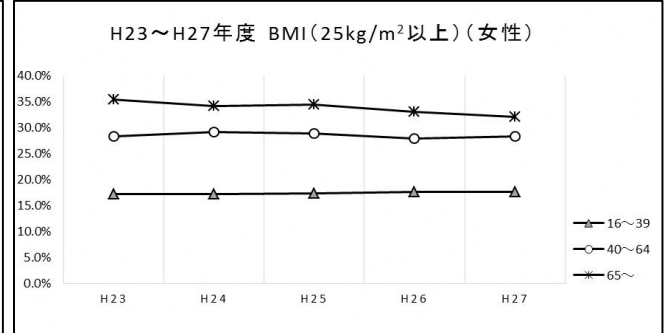
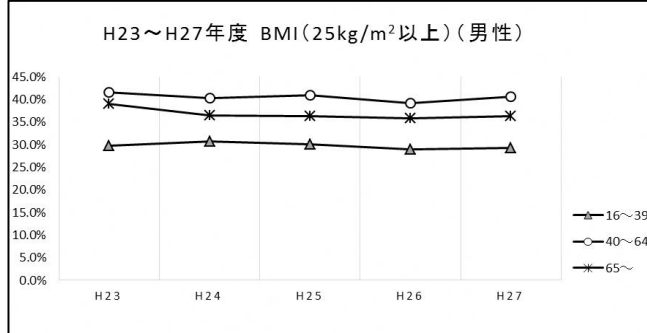
- (11) HbA1c6.0 %以上の耐糖能異常の割合は、平成23年度は40～64歳と65歳以上でそれぞれ11.8%、18.7%であったのに対して、平成27年度は14.9%、24.7%と上昇傾向であった。しかし、HbA1c7.0%以上の血糖管理不良の割合は、平成23年度と比べ平成27年度は減少傾向を認めた。
- (12) 脂質代謝異常である120mg/dL以上のLDLコレステロール血症、150mg/dL以上の中性脂肪血症、及び40mg/dL未満のHDLコレステロール血症は、平成23年度では7～15歳の若年者でそれぞれ13.2%、7.0%、2.9%を占め、年齢と共に増加した。65歳以上ではその割合は平成24年度にやや減少を認め、その後は平成27年度まで横ばいである。一方、7～15歳の若年者で高中性脂肪血症は、平成26年度まで漸増傾向を認めたが、平成27年度は減少した。
- (13) AST、ALT、 $\gamma$ -GTが基準値以上の肝機能異常者は平成23年度から平成24年度にかけ増加を認めたが、平成25年度には平成23年度並みの頻度となり、さらに平成26年度は平成25年度に比べ低下した。平成27年度は平成26年度と比べ微増も、平成25年度と同程度であった。
- (14) 尿酸値が7.1mg/dL以上の高尿酸血症者は、平成23年度は男性7～15歳で4.7%、16～39歳で18.5%、40～64歳で18.1%だった。各年齢層で女性に比べ男性の高尿酸血症者の割合が著明に多く、その割合は平成23年度から平成26年度にかけて65歳以上を除く各年齢層において増加傾向がみられた。平成26年度から平成27年度にかけては、男性7～15歳で6.0%、40～64歳で20.9%と引き続き増加傾向がみられ、65歳以上においても16.4%と増加傾向がみられた。
- (15) 赤血球数、ヘモグロビン、ヘマトクリット：平成23、24、25、26、27年度を通じて各年齢層の平均値に大きな変化は認めない。また、ヘモグロビンは、16歳以上で平成24、25、26年度と増加傾向にあったものが平成27年度は減少傾向にある。
- (16) 血小板数：平成23、24、25、26、27年度を通じて各年齢層の平均値に大きな変化は認めない。
- (17) 白血球数は、平成23、24、25、26、27年度を通じて各年齢層の平均値に大きな変化は認めない。またリンパ球数500/ $\mu$ L以下の割合の増加も認めない。  
さらに白血球分画では、好中球数、リンパ球数、単球数、好酸球数、好塩基球数の平均値には、各年齢層において、平成23、24、25、26、27年度を通じて大きな変化は認めない。  
小児においては、平成23年度と比較して平成24、25、26、27年度は、赤血球数、白血球数、血小板数の値に変化はみられなかった。

## 【各健診項目のまとめグラフ】

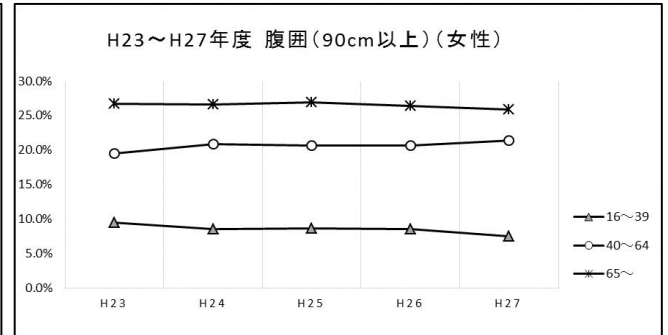
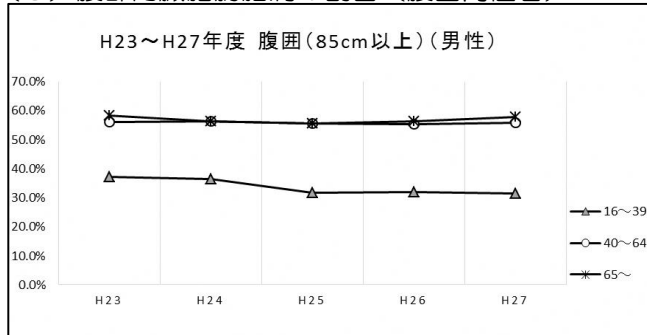
### (1) 過体重者の割合



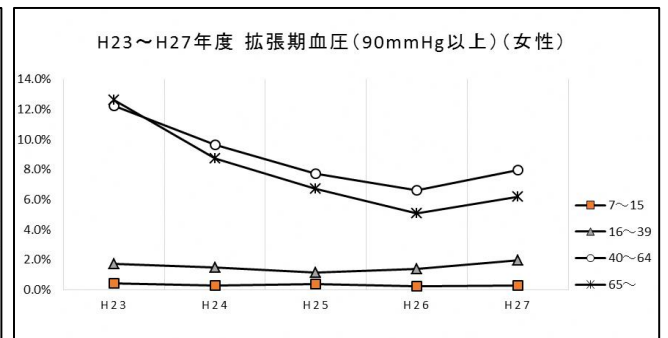
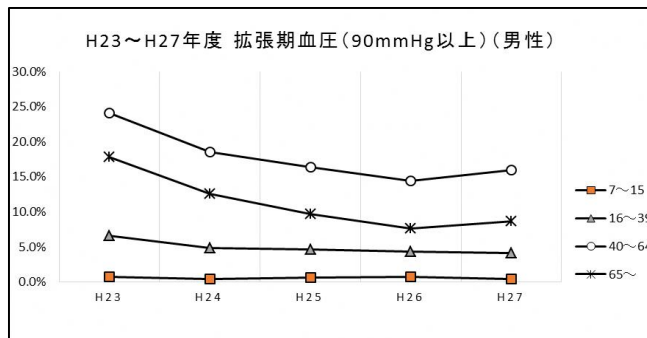
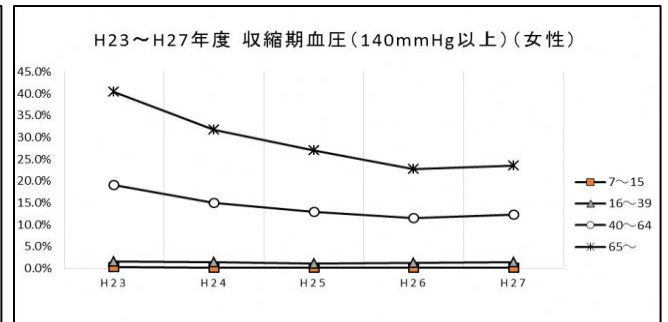
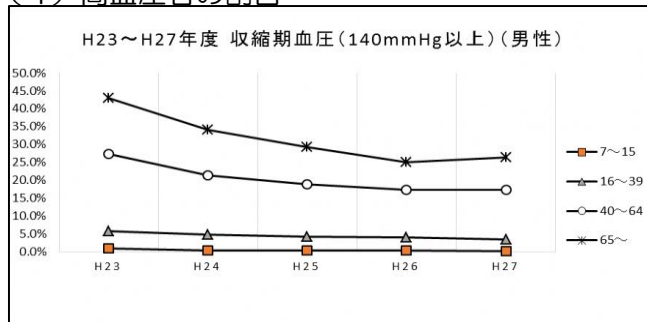
### (2) BMIが25kg/m<sup>2</sup>の過体重者の割合



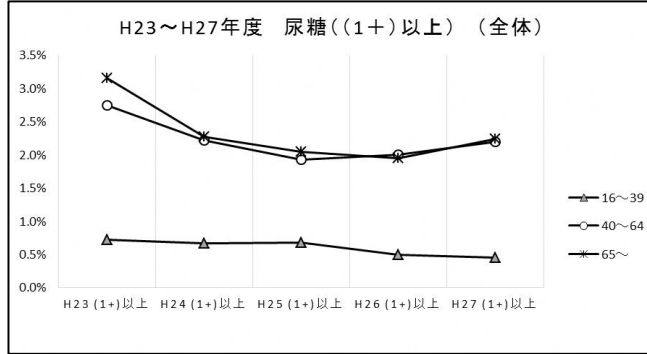
### (3) 腹部内臓脂肪肥満の割合(腹囲高値者)



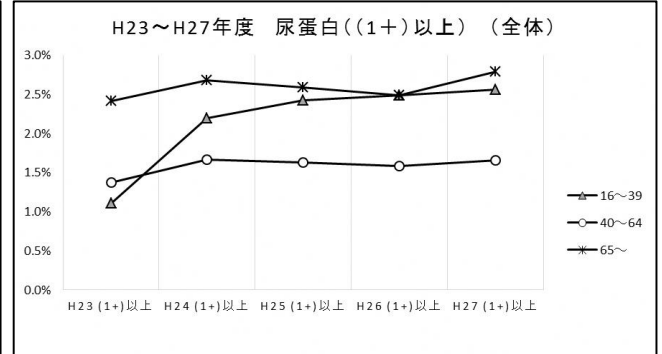
### (4) 高血圧者の割合



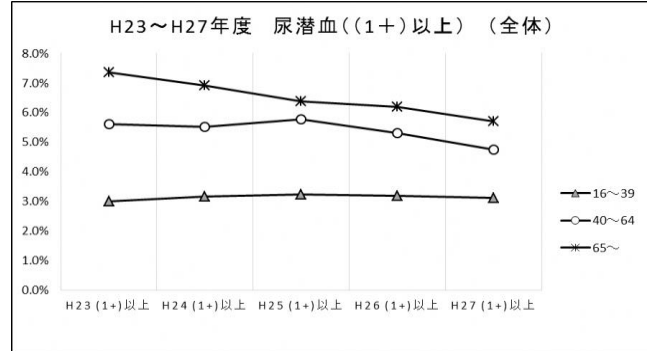
(5) 尿糖(1+)以上の尿糖陽性の割合



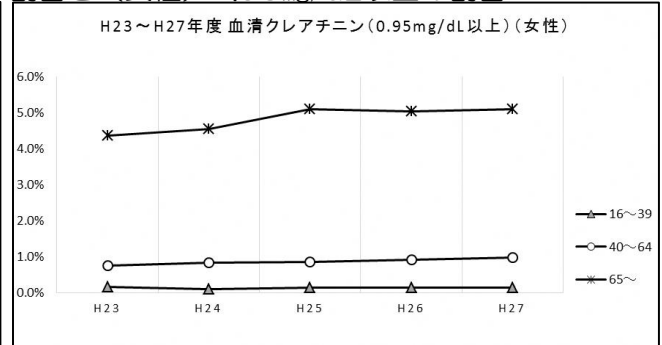
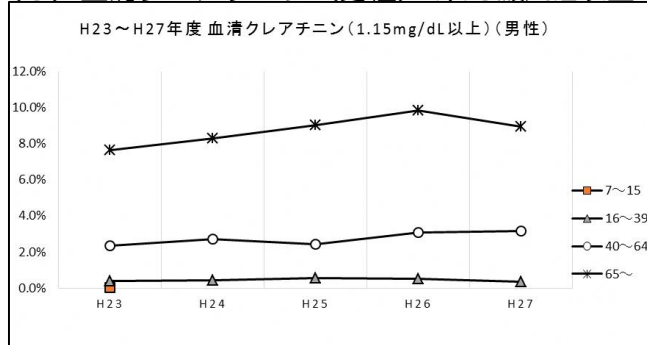
(6) 尿蛋白(1+)以上の割合



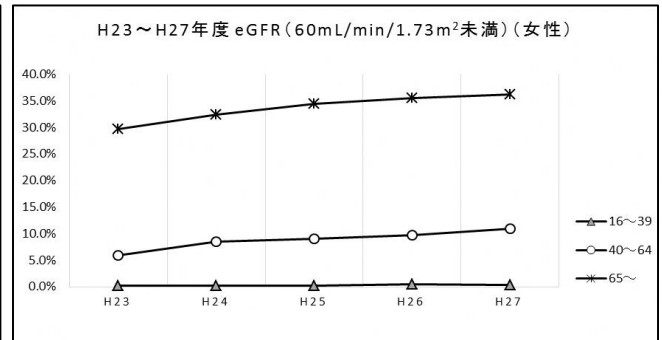
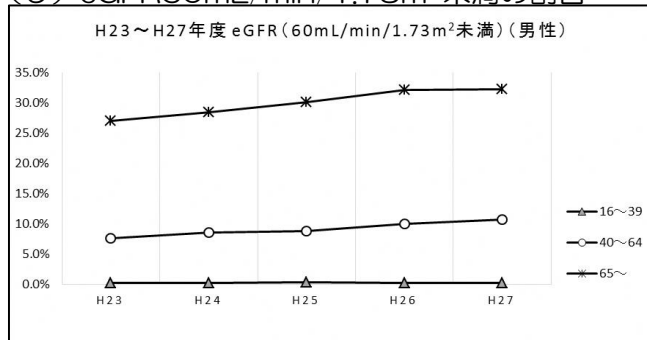
(7) 尿潜血(1+)以上の割合



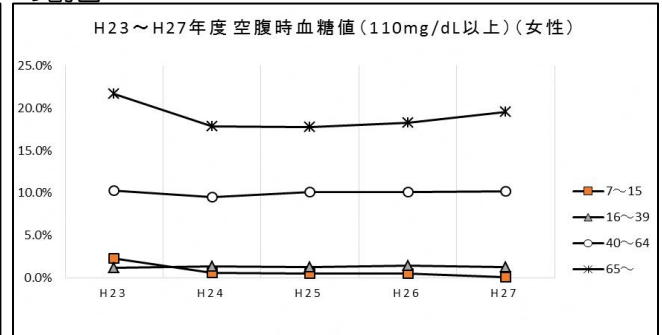
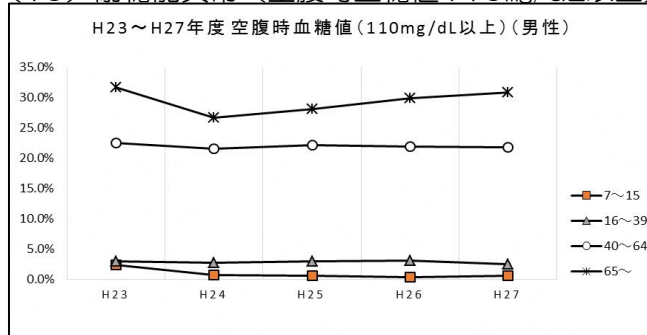
(8) 血清クレアチニン(男性) 1.15mg/dL以上の割合と(女性) 0.95mg/dL以上の割合



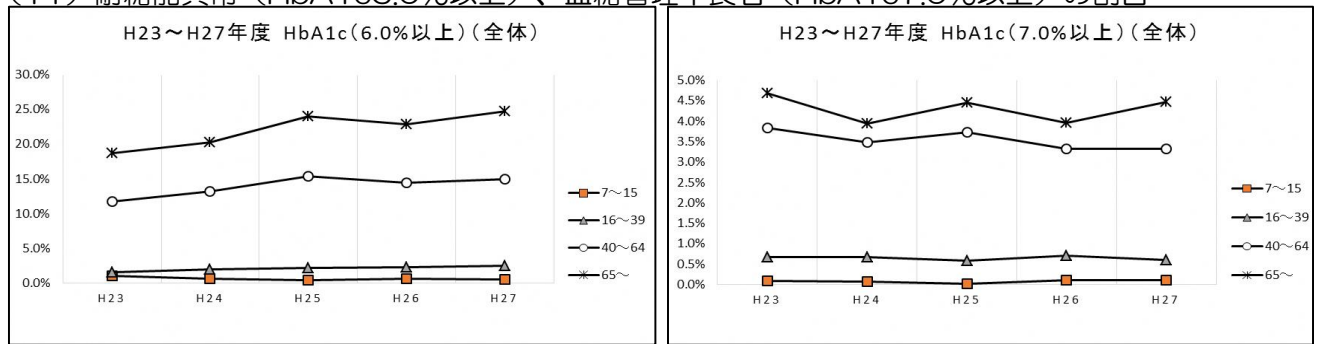
(9) eGFR60mL/min/1.73m<sup>2</sup>未満の割合



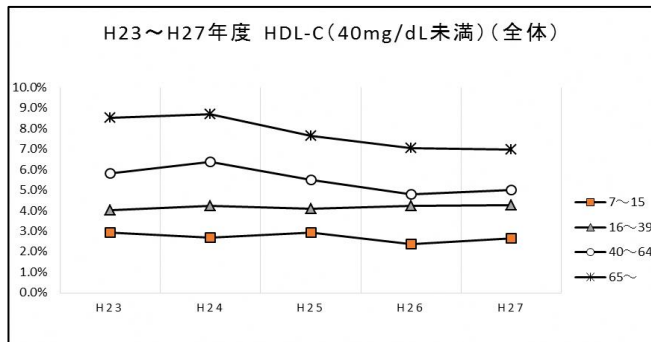
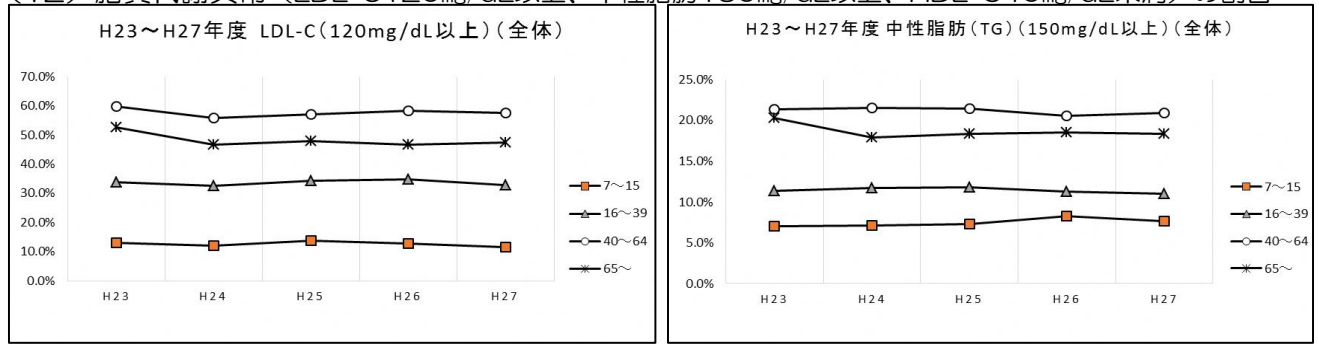
(10) 耐糖能異常(空腹時血糖値110mg/dL以上)の割合



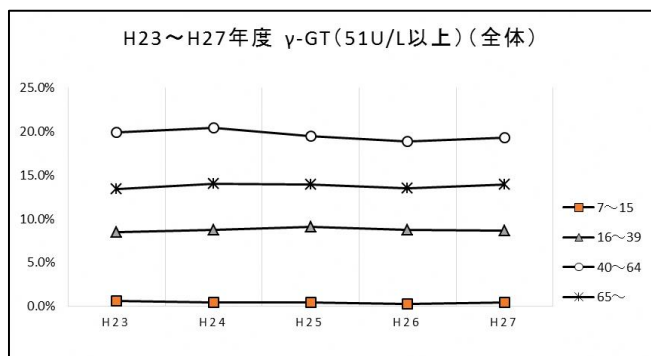
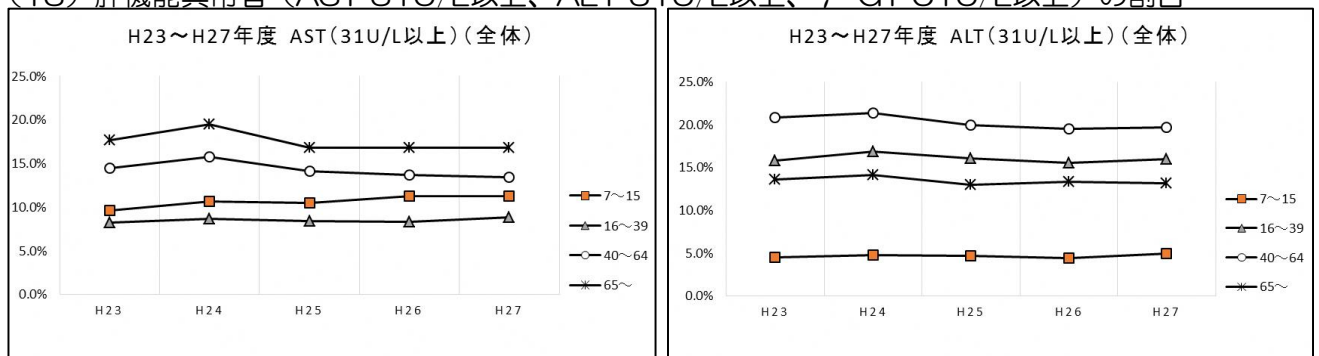
(11) 耐糖能異常 (HbA1c6.0%以上)、血糖管理不良者 (HbA1c7.0%以上) の割合



(12) 脂質代謝異常 (LDL-C120mg/dL以上、中性脂肪150mg/dL以上、HDL-C40mg/dL未満) の割合

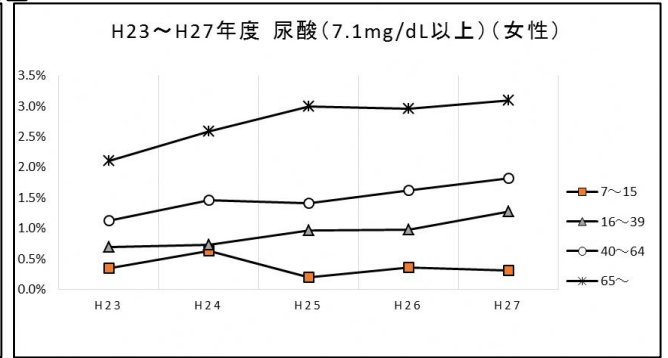
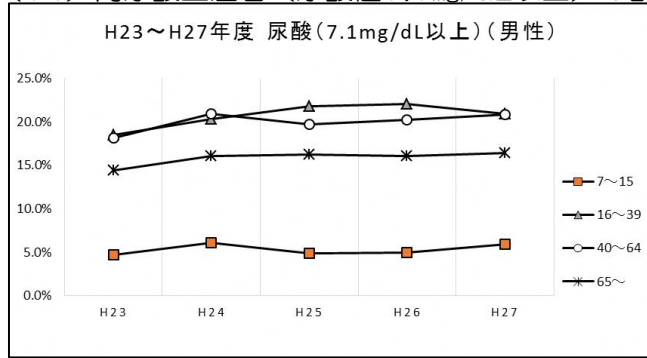


(13) 肝機能異常者 (AST 31U/L以上、ALT 31U/L以上、γ-GT 51U/L以上) の割合

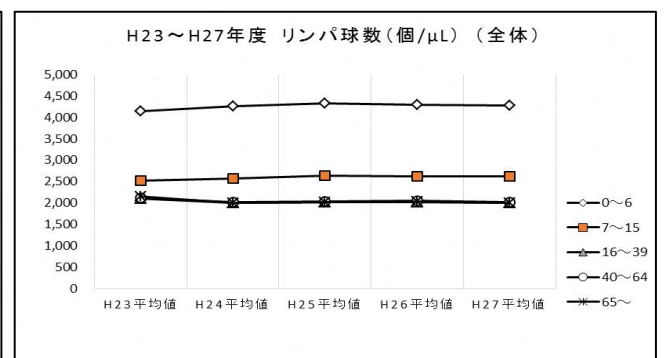
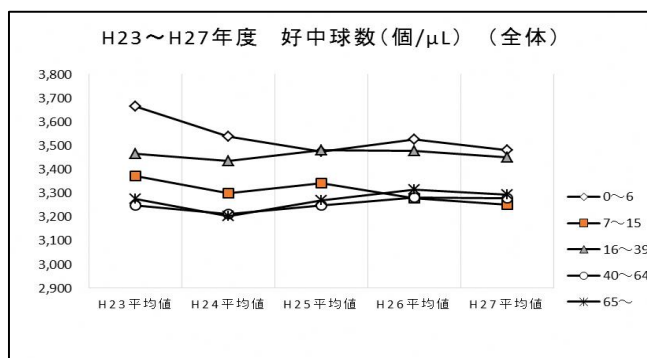
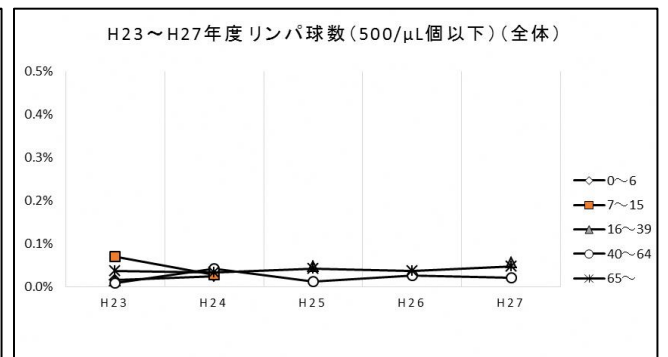
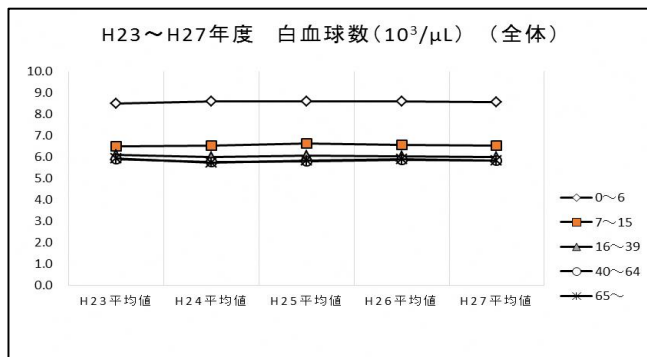
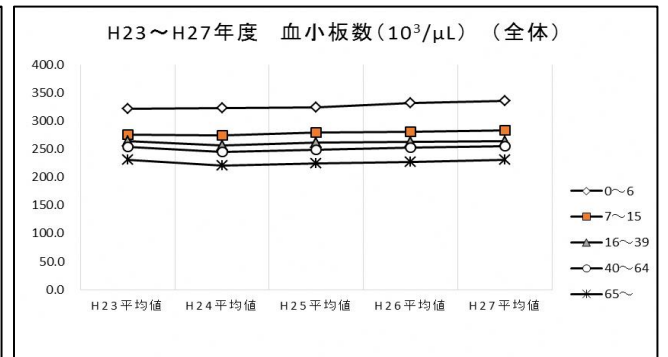
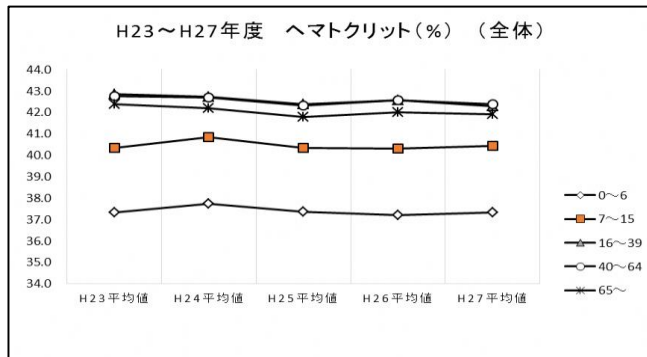
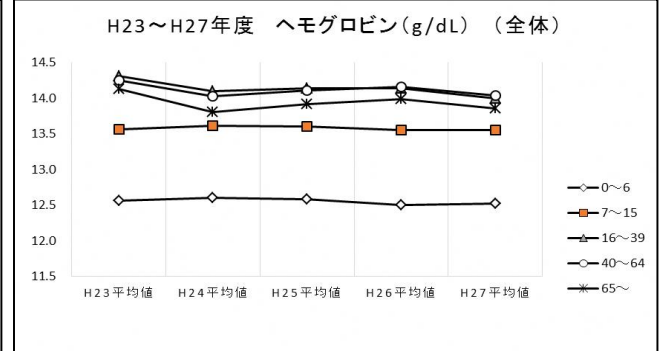
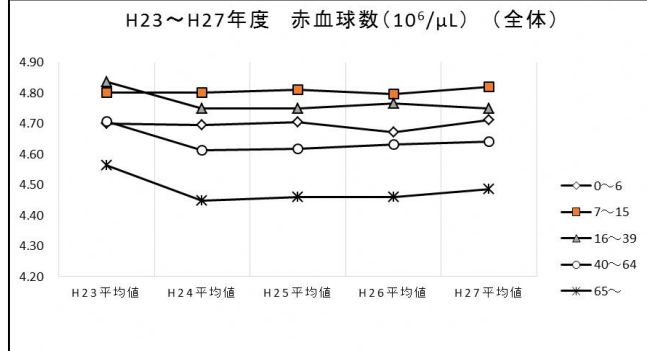


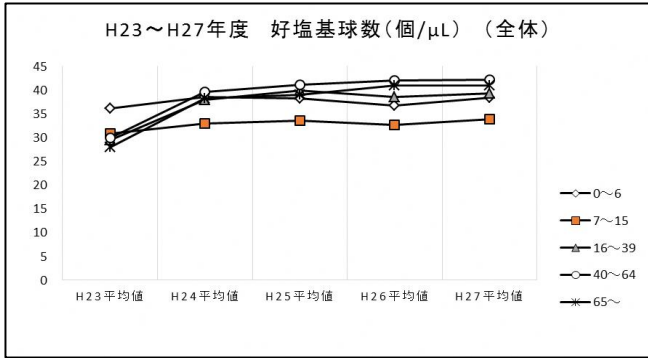
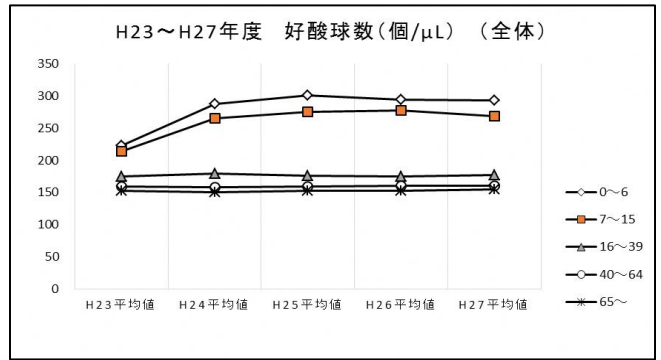
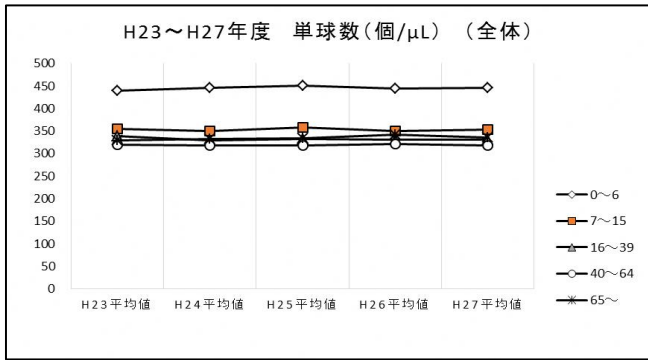


(14) 高尿酸血症者（尿酸値7.1mg/dL以上）の割合



(15)～(17)赤血球数、ヘモグロビン、ヘマトクリット、血小板数、白血球数、白血球分画の平均値（リンパ球数の割合を含む）

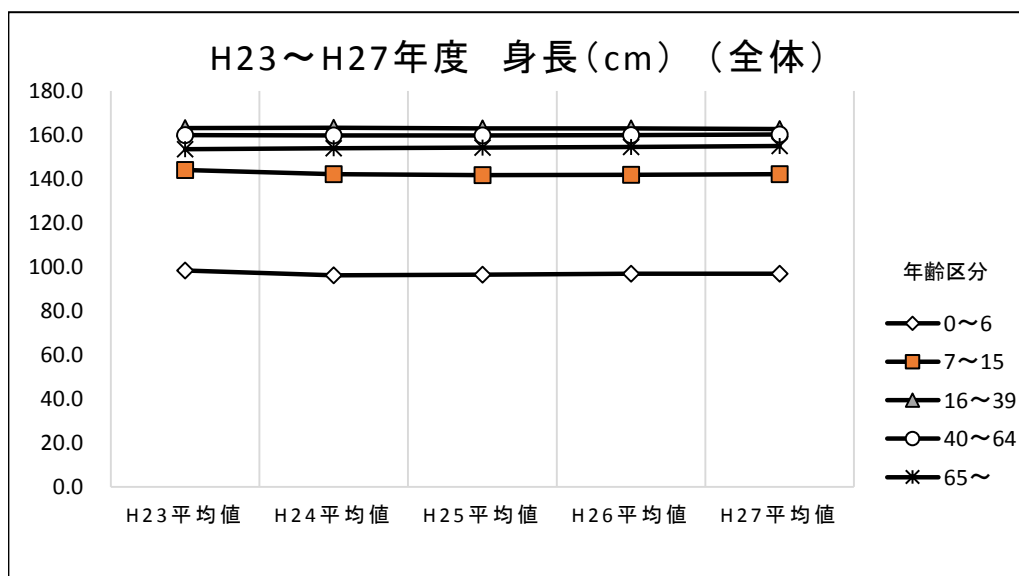








# 身長



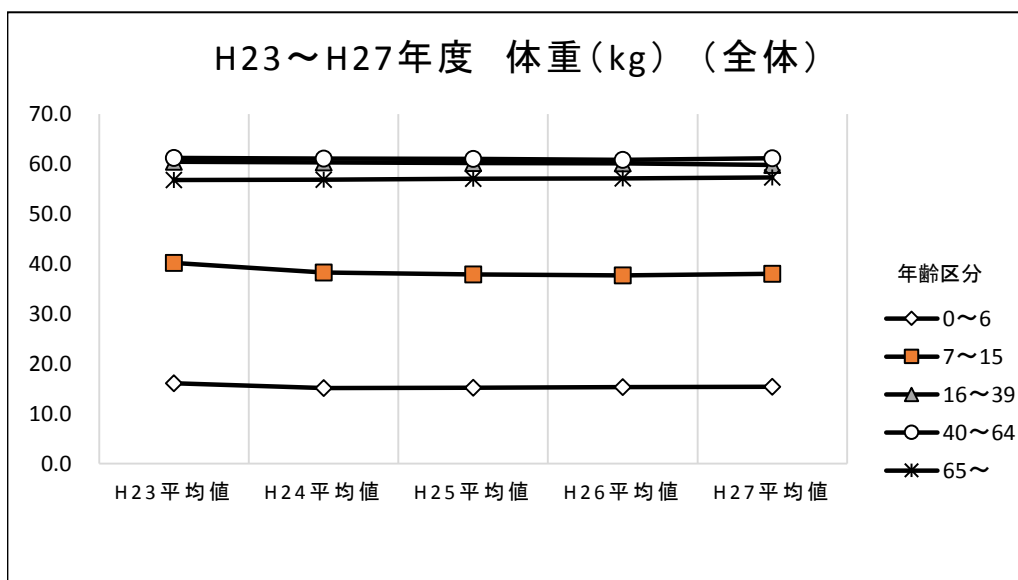
## 平成27年度

身長 (cm) (全体)			
年齢区分	受診者数(人)	平均年齢	平均値
0～6	2,655	3.8	96.9
7～15	4,903	10.9	142.2
16～39	5,354	29.2	162.7
40～64	14,748	55.0	160.2
65～	19,551	73.3	154.9

身長 (cm) (男性)					
年齢区分	受診者数(人)	平均年齢	平均値	150cm以下	170cm以上
0～6	1,309	3.8	96.9	…	…
7～15	2,558	11.0	143.7	…	…
16～39	1,897	28.0	171.0	0.5%	57.5%
40～64	5,483	55.5	168.1	0.2%	37.8%
65～	8,868	73.3	162.0	2.8%	10.0%

身長 (cm) (女性)					
年齢区分	受診者数(人)	平均年齢	平均値	140cm以下	160cm以上
0～6	1,346	3.9	96.8	…	…
7～15	2,345	10.9	140.7	…	…
16～39	3,457	29.8	158.2	0.2%	37.7%
40～64	9,265	54.8	155.5	0.4%	21.4%
65～	10,683	73.2	149.1	6.6%	2.7%

# 体重



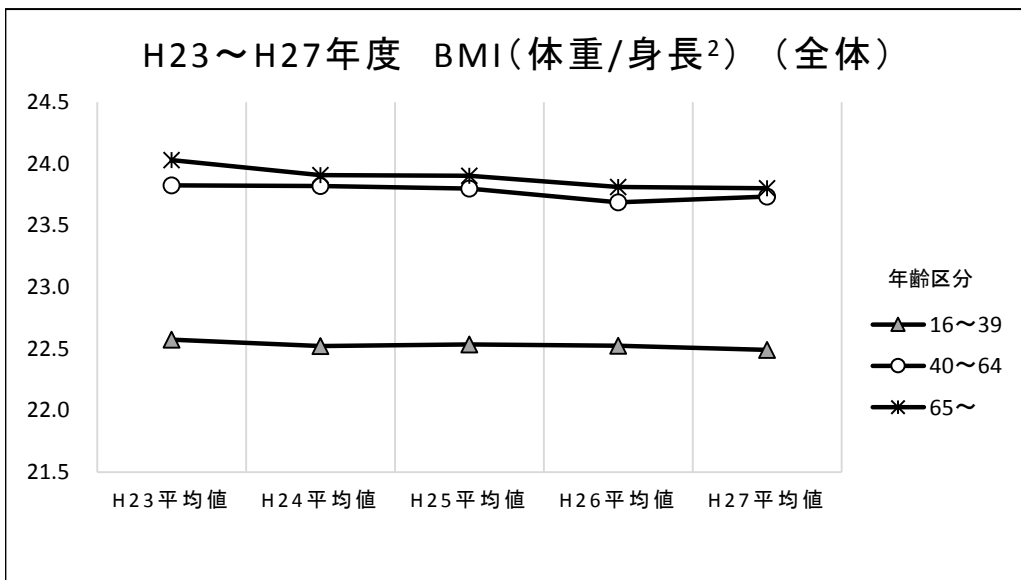
## 平成27年度

年齢区分	受診者数(人)	平均年齢	平均値
0～6	2,655	3.8	15.4
7～15	4,903	10.9	38.0
16～39	5,354	29.2	59.8
40～64	14,748	55.0	61.1
65～	19,559	73.3	57.3

年齢区分	受診者数(人)	平均年齢	平均値	50kg以下	70kg以上
0～6	1,309	3.8	15.5	…	…
7～15	2,558	11.0	39.0	…	…
16～39	1,897	28.0	68.7	4.7%	38.9%
40～64	5,483	55.5	69.3	1.9%	43.3%
65～	8,871	73.3	63.1	7.4%	22.1%

年齢区分	受診者数(人)	平均年齢	平均値	45kg以下	65kg以上
0～6	1,346	3.9	15.3	…	…
7～15	2,345	10.9	36.9	…	…
16～39	3,457	29.8	55.0	13.8%	14.3%
40～64	9,265	54.8	56.3	9.9%	17.1%
65～	10,688	73.2	52.5	19.0%	8.1%

# BMI



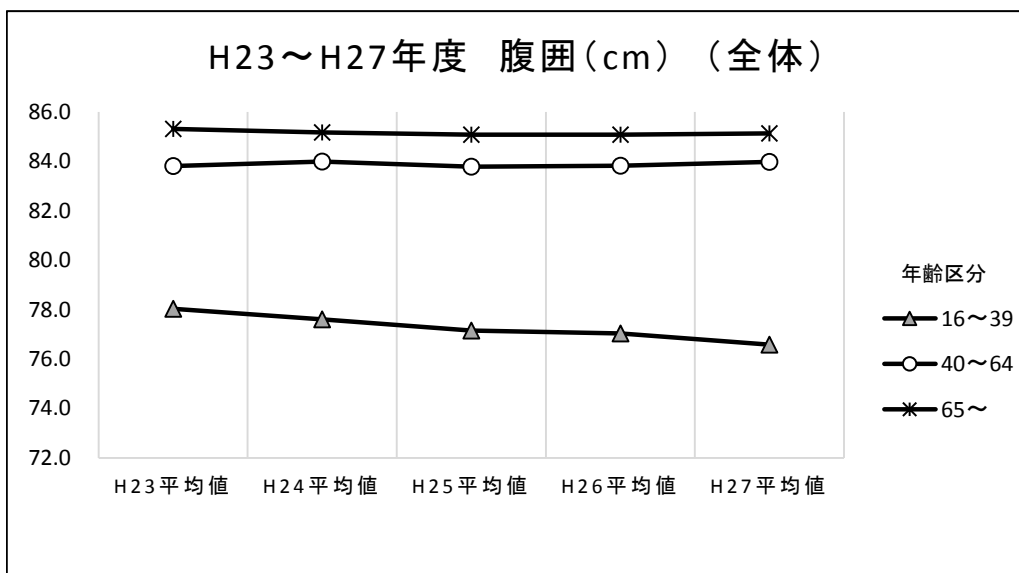
## 平成27年度

BMI (体重/身長 <sup>2</sup> ) (全体)					
年齢区分	受診者数(人)	平均年齢	平均値	18未満	25以上
0~6	.	.	.	.	.
7~15	.	.	.	.	.
16~39	5,354	29.2	22.5	9.1%	21.7%
40~64	14,748	55.0	23.7	3.8%	32.9%
65~	19,551	73.3	23.8	3.0%	34.0%

BMI (体重/身長 <sup>2</sup> ) (男性)					
年齢区分	受診者数(人)	平均年齢	平均値	18未満	25以上
0~6	.	.	.	.	.
7~15	.	.	.	.	.
16~39	1,897	28.0	23.5	5.8%	29.3%
40~64	5,483	55.5	24.5	1.4%	40.6%
65~	8,868	73.3	24.0	2.0%	36.3%

BMI (体重/身長 <sup>2</sup> ) (女性)					
年齢区分	受診者数(人)	平均年齢	平均値	18未満	25以上
0~6	.	.	.	.	.
7~15	.	.	.	.	.
16~39	3,457	29.8	22.0	11.0%	17.6%
40~64	9,265	54.8	23.3	5.1%	28.4%
65~	10,683	73.2	23.6	3.7%	32.2%

# 腹囲



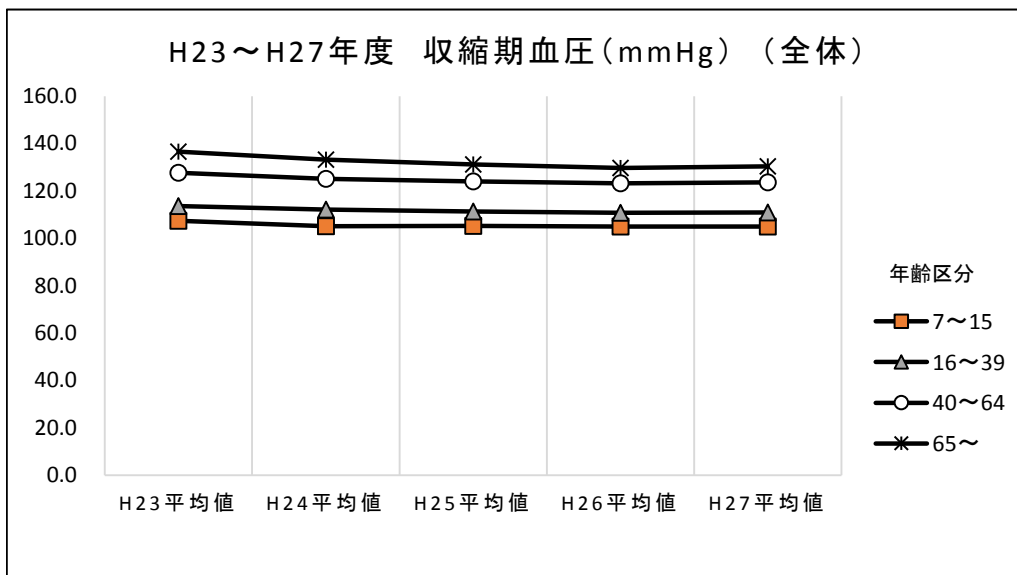
## 平成27年度

年齢区分	受診者数(人)	平均年齢	平均値
0～6	・	・	・
7～15	・	・	・
16～39	1,391	29.0	76.6
40～64	14,742	55.0	84.0
65～	12,825	69.5	85.1

年齢区分	受診者数(人)	平均年齢	平均値	85cm以上
0～6	・	・	・	・
7～15	・	・	・	・
16～39	501	28.6	80.4	31.3%
40～64	5,480	55.5	86.7	55.8%
65～	5,820	69.5	86.4	57.7%

年齢区分	受診者数(人)	平均年齢	平均値	90cm以上
0～6	・	・	・	・
7～15	・	・	・	・
16～39	890	29.2	74.4	7.5%
40～64	9,262	54.8	82.4	21.4%
65～	7,005	69.6	84.1	25.9%

## 収縮期血圧



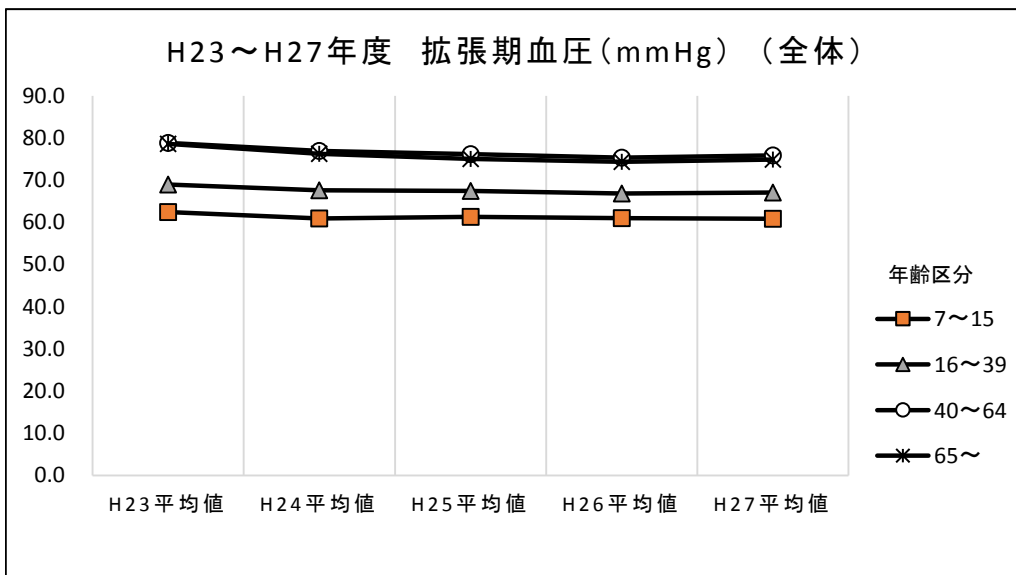
## 平成27年度

年齢区分	受診者数(人)	平均年齢	平均値	140mmHg以上
0～6	.	.	.	.
7～15	4,898	10.9	104.9	0.2%
16～39	5,354	29.2	110.9	2.1%
40～64	14,748	55.0	123.6	14.2%
65～	19,559	73.3	130.5	24.8%

年齢区分	受診者数(人)	平均年齢	平均値	140mmHg以上
0～6	.	.	.	.
7～15	2,554	11.0	106.3	0.3%
16～39	1,897	28.0	116.3	3.5%
40～64	5,484	55.5	126.6	17.4%
65～	8,871	73.3	131.1	26.5%

年齢区分	受診者数(人)	平均年齢	平均値	140mmHg以上
0～6	.	.	.	.
7～15	2,344	10.9	103.4	0.1%
16～39	3,457	29.8	107.9	1.4%
40～64	9,264	54.8	121.8	12.3%
65～	10,688	73.2	129.9	23.4%

## 拡張期血圧



## 平成27年度

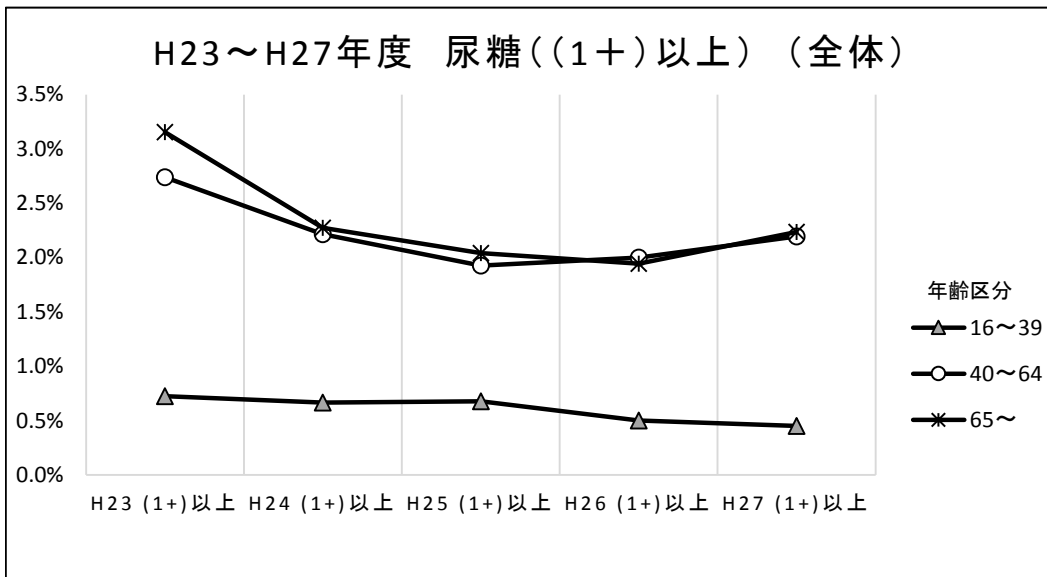
拡張期血圧 (mmHg) (全体)				
年齢区分	受診者数(人)	平均年齢	平均値	90mmHg以上
0～6	.	.	.	.
7～15	4,898	10.9	60.9	0.3%
16～39	5,354	29.2	67.1	2.7%
40～64	14,748	55.0	75.9	10.9%
65～	19,559	73.3	74.9	7.3%

拡張期血圧 (mmHg) (男性)				
年齢区分	受診者数(人)	平均年齢	平均値	90mmHg以上
0～6	.	.	.	.
7～15	2,554	11.0	61.2	0.4%
16～39	1,897	28.0	69.8	4.1%
40～64	5,484	55.5	78.9	15.9%
65～	8,871	73.3	75.8	8.7%

拡張期血圧 (mmHg) (女性)				
年齢区分	受診者数(人)	平均年齢	平均値	90mmHg以上
0～6	.	.	.	.
7～15	2,344	10.9	60.6	0.3%
16～39	3,457	29.8	65.6	2.0%
40～64	9,264	54.8	74.1	8.0%
65～	10,688	73.2	74.1	6.2%



# 尿糖



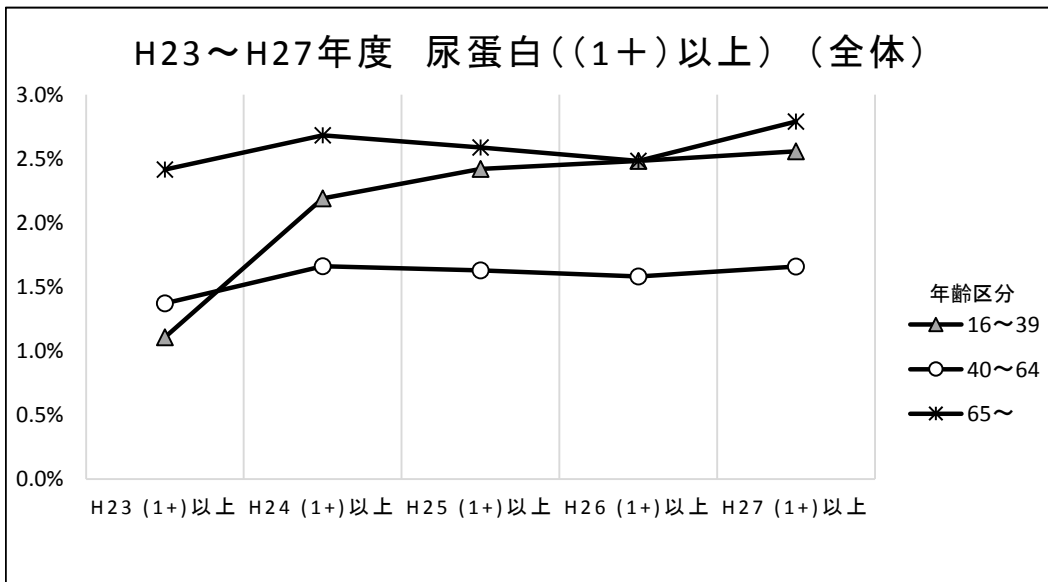
## 平成27年度

尿糖 (全体)			
年齢区分	受診者数(人)	平均年齢	(1+)以上
0～6	・	・	・
7～15	・	・	・
16～39	5,316	29.2	0.5%
40～64	14,712	55.1	2.2%
65～	19,495	73.2	2.2%

尿糖 (男性)			
年齢区分	受診者数(人)	平均年齢	(1+)以上
0～6	・	・	・
7～15	・	・	・
16～39	1,895	28.0	0.6%
40～64	5,476	55.5	3.7%
65～	8,847	73.3	3.6%

尿糖 (女性)			
年齢区分	受診者数(人)	平均年齢	(1+)以上
0～6	・	・	・
7～15	・	・	・
16～39	3,421	29.8	0.4%
40～64	9,236	54.8	1.3%
65～	10,648	73.2	1.1%

# 尿蛋白



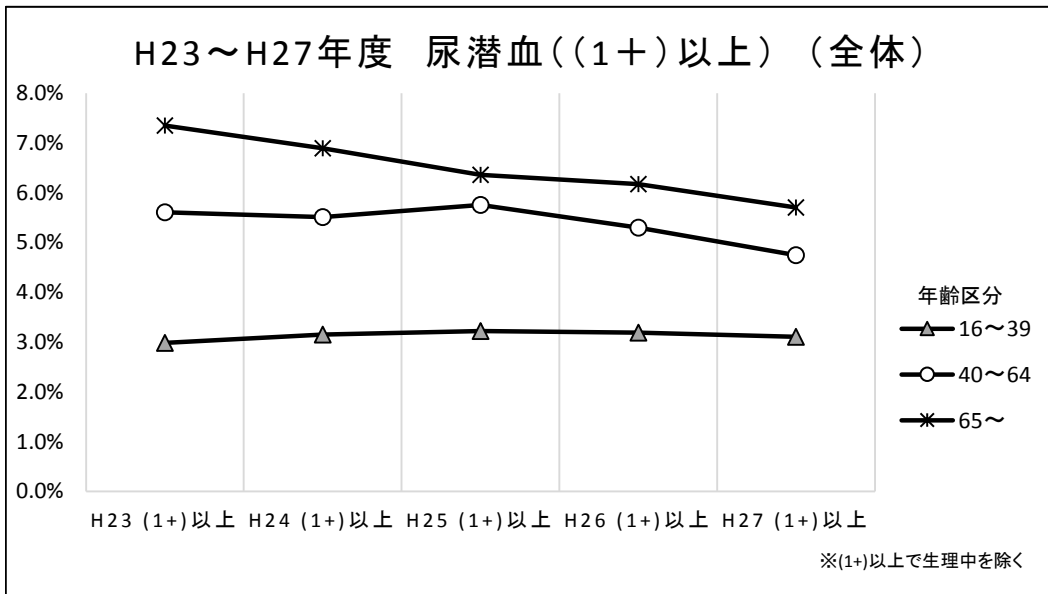
## 平成27年度

尿蛋白 (全体)			
年齢区分	受診者数(人)	平均年齢	(1+)以上
0～6	・	・	・
7～15	・	・	・
16～39	5,316	29.2	2.6%
40～64	14,712	55.1	1.7%
65～	19,495	73.2	2.8%

尿蛋白 (男性)			
年齢区分	受診者数(人)	平均年齢	(1+)以上
0～6	・	・	・
7～15	・	・	・
16～39	1,895	28.0	3.3%
40～64	5,476	55.5	2.7%
65～	8,847	73.3	4.2%

尿蛋白 (女性)			
年齢区分	受診者数(人)	平均年齢	(1+)以上
0～6	・	・	・
7～15	・	・	・
16～39	3,421	29.8	2.1%
40～64	9,236	54.8	1.1%
65～	10,648	73.2	1.6%

# 尿潜血



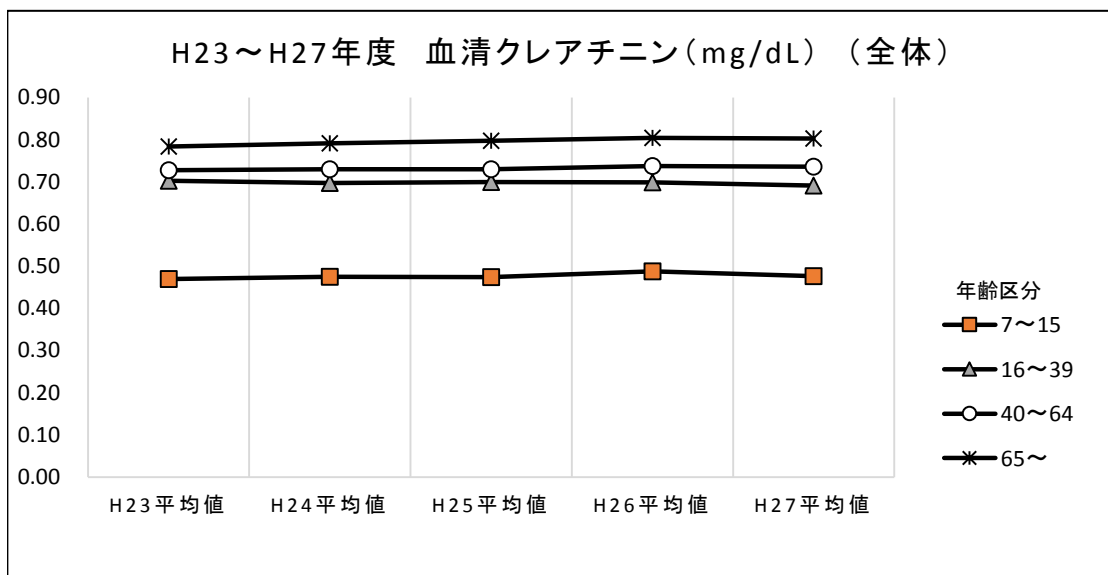
## 平成27年度

年齢区分	受診者数(人)	平均年齢	(1+)以上	(1+)以上で生理中を除く
0～6	・	・	・	・
7～15	・	・	・	・
16～39	5,315	29.2	7.6%	3.1%
40～64	14,711	55.1	6.0%	4.7%
65～	19,495	73.2	5.7%	5.7%

年齢区分	受診者数(人)	平均年齢	(1+)以上
0～6	・	・	・
7～15	・	・	・
16～39	1,895	28.0	0.9%
40～64	5,476	55.5	2.6%
65～	8,847	73.3	3.9%

年齢区分	受診者数(人)	平均年齢	(1+)以上	(1+)以上で生理中を除く
0～6	・	・	・	・
7～15	・	・	・	・
16～39	3,420	29.8	11.3%	4.3%
40～64	9,235	54.8	8.1%	6.0%
65～	10,648	73.2	7.2%	7.2%

# 血清クレアチニン



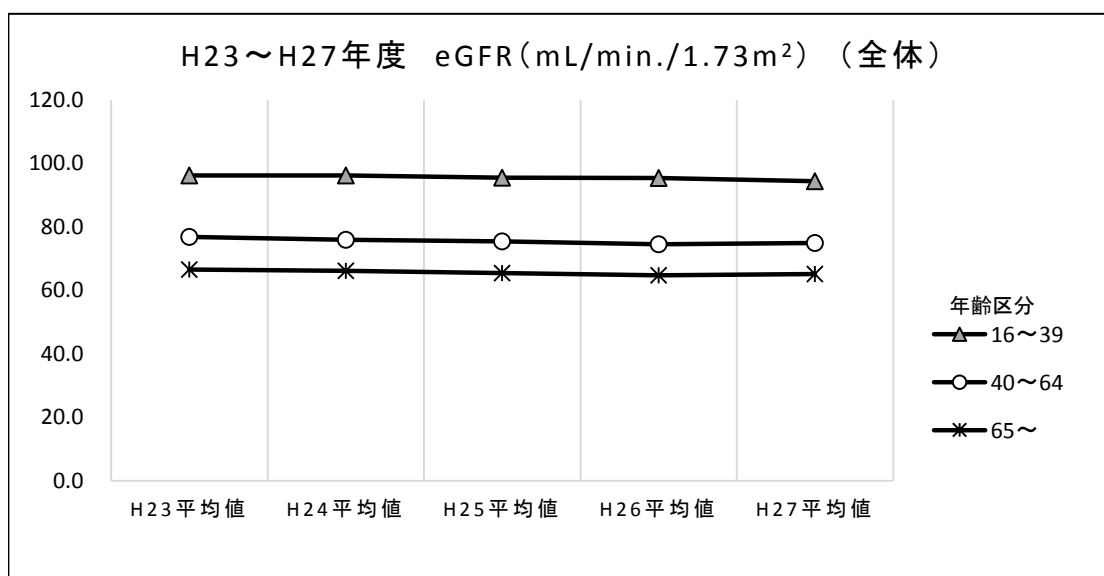
## 平成27年度

年齢区分	受診者数(人)	平均年齢	平均値
0～6	・	・	・
7～15	4,788	11.0	0.48
16～39	5,352	29.2	0.69
40～64	14,747	55.0	0.74
65～	19,552	73.3	0.80

年齢区分	受診者数(人)	平均年齢	平均値	1.15mg/dL以上	1.35mg/dL以上
0～6	・	・	・	・	・
7～15	2,501	11.0	0.50	-	-
16～39	1,895	28.0	0.83	0.4%	0.1%
40～64	5,482	55.5	0.87	3.2%	0.8%
65～	8,869	73.3	0.92	9.0%	3.2%

年齢区分	受診者数(人)	平均年齢	平均値	0.95mg/dL以上	1.15mg/dL以上
0～6	・	・	・	・	・
7～15	2,287	10.9	0.45	-	-
16～39	3,457	29.8	0.62	0.1%	-
40～64	9,265	54.8	0.66	1.0%	0.4%
65～	10,683	73.2	0.70	5.1%	1.6%

# eGFR



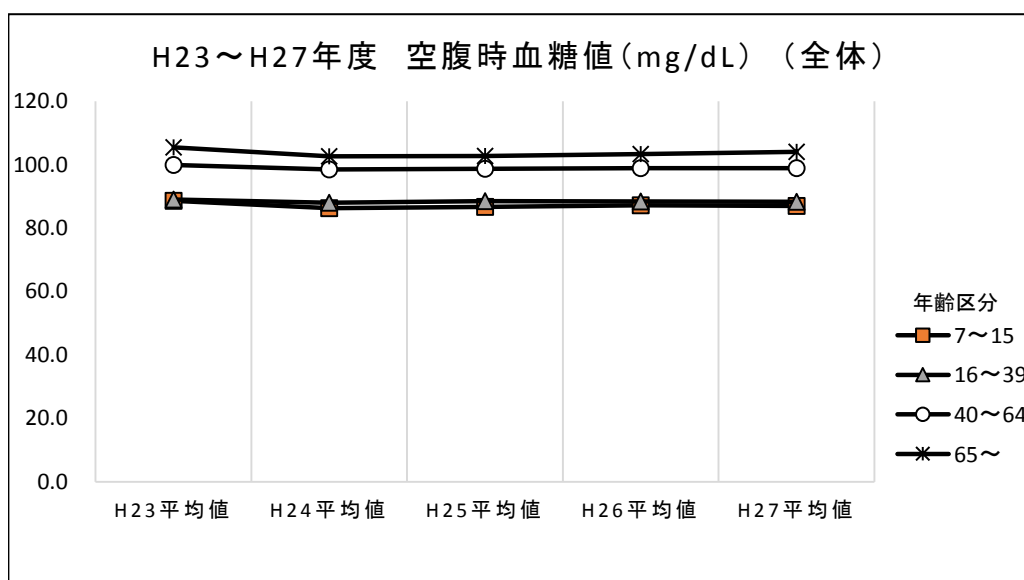
## 平成27年度

eGFR (mL/min./1.73m <sup>2</sup> ) (全体)					
年齢区分	受診者数(人)	平均年齢	平均値	50 mL/min./1.73m <sup>2</sup> 未満	60 mL/min./1.73m <sup>2</sup> 未満
0～6	.	.	.	.	.
7～15	.	.	.	.	.
16～39	5,352	29.2	94.4	0.0%	0.3%
40～64	14,747	55.0	75.0	1.8%	10.9%
65～	19,552	73.3	65.2	11.3%	34.4%

eGFR (mL/min./1.73m <sup>2</sup> ) (男性)					
年齢区分	受診者数(人)	平均年齢	平均値	50 mL/min./1.73m <sup>2</sup> 未満	60 mL/min./1.73m <sup>2</sup> 未満
0～6	.	.	.	.	.
7～15	.	.	.	.	.
16～39	1,895	28.0	93.7	0.1%	0.3%
40～64	5,482	55.5	75.3	2.1%	10.8%
65～	8,869	73.3	65.9	10.8%	32.3%

eGFR (mL/min./1.73m <sup>2</sup> ) (女性)					
年齢区分	受診者数(人)	平均年齢	平均値	50 mL/min./1.73m <sup>2</sup> 未満	60 mL/min./1.73m <sup>2</sup> 未満
0～6	.	.	.	.	.
7～15	.	.	.	.	.
16～39	3,457	29.8	94.8	-	0.4%
40～64	9,265	54.8	74.8	1.6%	10.9%
65～	10,683	73.2	64.6	11.6%	36.2%

## 空腹時血糖



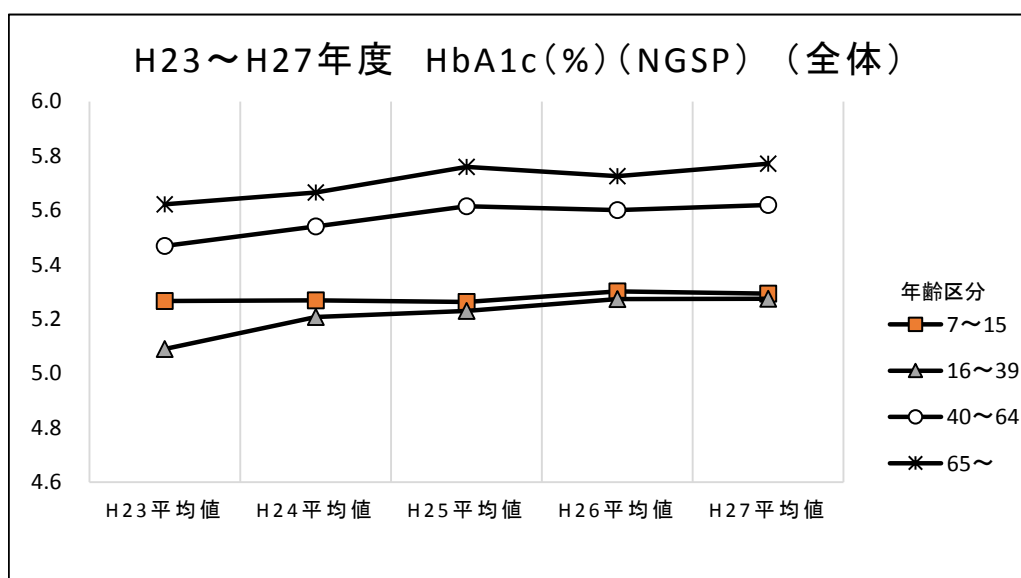
## 平成27年度

年齢区分	受診者数(人)	平均年齢	平均値	110 mg/dL以上	130 mg/dL以上	160 mg/dL以上
0~6	.	.	.	.	.	.
7~15	3,366	11.1	87.0	0.4%	0.0%	-
16~39	4,689	29.1	88.3	1.7%	0.6%	0.3%
40~64	13,257	55.0	98.9	14.5%	4.9%	1.6%
65~	16,852	73.0	104.0	24.6%	8.0%	1.9%

年齢区分	受診者数(人)	平均年齢	平均値	110 mg/dL以上	130 mg/dL以上	160 mg/dL以上
0~6	.	.	.	.	.	.
7~15	1,777	11.1	87.9	0.6%	0.1%	-
16~39	1,635	27.8	90.1	2.6%	0.8%	0.3%
40~64	4,873	55.4	103.4	21.8%	8.2%	2.5%
65~	7,610	73.0	107.0	30.8%	10.5%	2.6%

年齢区分	受診者数(人)	平均年齢	平均値	110 mg/dL以上	130 mg/dL以上	160 mg/dL以上
0~6	.	.	.	.	.	.
7~15	1,589	11.1	86.0	0.1%	-	-
16~39	3,054	29.7	87.4	1.3%	0.5%	0.3%
40~64	8,384	54.7	96.2	10.2%	3.1%	1.0%
65~	9,242	73.0	101.5	19.5%	5.9%	1.3%

## HbA1c (NGSP値)



## 平成27年度

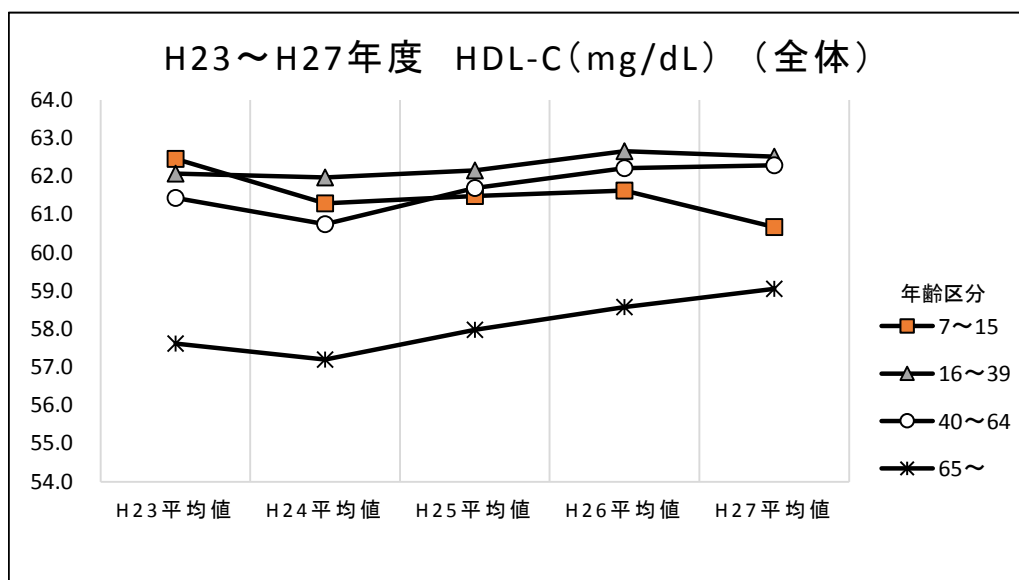
年齢区分	受診者数(人)	平均年齢	平均値	6.0%以上	7.0%以上	8.0%以上
0～6	・	・	・	・	・	・
7～15	4,786	11.0	5.3	0.6%	0.1%	0.0%
16～39	5,353	29.2	5.3	2.5%	0.6%	0.2%
40～64	14,748	55.0	5.6	14.9%	3.3%	1.3%
65～	19,552	73.3	5.8	24.7%	4.5%	1.2%

年齢区分	受診者数(人)	平均年齢	平均値	6.0%以上	7.0%以上	8.0%以上
0～6	・	・	・	・	・	・
7～15	2,499	11.0	5.3	0.6%	0.1%	0.0%
16～39	1,896	28.0	5.3	3.3%	0.6%	0.2%
40～64	5,482	55.5	5.7	17.9%	4.9%	1.9%
65～	8,869	73.3	5.8	27.5%	5.7%	1.4%

年齢区分	受診者数(人)	平均年齢	平均値	6.0%以上	7.0%以上	8.0%以上
0～6	・	・	・	・	・	・
7～15	2,287	10.9	5.3	0.5%	0.1%	-
16～39	3,457	29.8	5.3	2.1%	0.6%	0.3%
40～64	9,266	54.8	5.6	13.2%	2.4%	1.0%
65～	10,683	73.2	5.7	22.4%	3.5%	1.0%



# HDL-C



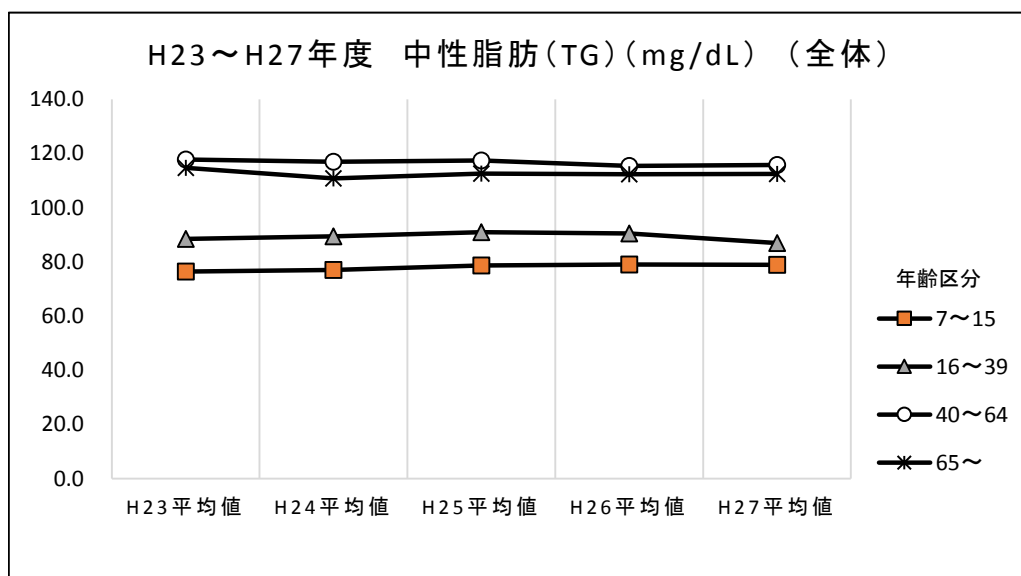
## 平成27年度

HDL-C (mg/dL) (全体)				
年齢区分	受診者数(人)	平均年齢	平均値	40 mg/dL未満
0～6	.	.	.	.
7～15	4,788	11.0	60.7	2.7%
16～39	5,353	29.2	62.5	4.3%
40～64	14,748	55.0	62.3	5.0%
65～	19,552	73.3	59.1	7.0%

HDL-C (mg/dL) (男性)				
年齢区分	受診者数(人)	平均年齢	平均値	40 mg/dL未満
0～6	.	.	.	.
7～15	2,501	11.0	61.0	2.9%
16～39	1,896	28.0	55.8	8.3%
40～64	5,482	55.5	56.3	9.8%
65～	8,869	73.3	55.7	11.0%

HDL-C (mg/dL) (女性)				
年齢区分	受診者数(人)	平均年齢	平均値	40 mg/dL未満
0～6	.	.	.	.
7～15	2,287	10.9	60.3	2.4%
16～39	3,457	29.8	66.2	2.1%
40～64	9,266	54.8	65.8	2.2%
65～	10,683	73.2	61.8	3.7%

## 中性脂肪 (TG)



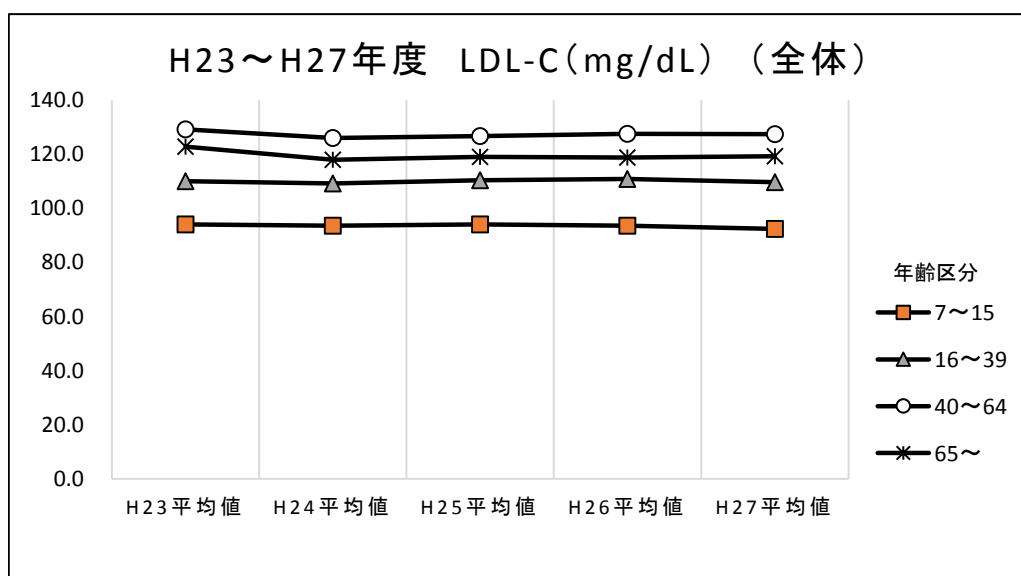
## 平成27年度

年齢区分	受診者数(人)	平均年齢	平均値	150 mg/dL以上	300 mg/dL以上
0～6	・	・	・	・	・
7～15	4,788	11.0	78.9	7.6%	0.6%
16～39	5,353	29.2	87.0	11.0%	1.5%
40～64	14,748	55.0	115.8	20.9%	3.1%
65～	19,552	73.3	112.5	18.3%	1.7%

年齢区分	受診者数(人)	平均年齢	平均値	150 mg/dL以上	300 mg/dL以上
0～6	・	・	・	・	・
7～15	2,501	11.0	77.0	7.6%	0.6%
16～39	1,896	28.0	108.8	18.4%	3.1%
40～64	5,482	55.5	139.9	31.0%	6.2%
65～	8,869	73.3	117.1	20.7%	2.4%

年齢区分	受診者数(人)	平均年齢	平均値	150 mg/dL以上	300 mg/dL以上
0～6	・	・	・	・	・
7～15	2,287	10.9	81.0	7.7%	0.7%
16～39	3,457	29.8	75.0	7.0%	0.6%
40～64	9,266	54.8	101.5	15.0%	1.3%
65～	10,683	73.2	108.7	16.3%	1.2%

# LDL-C



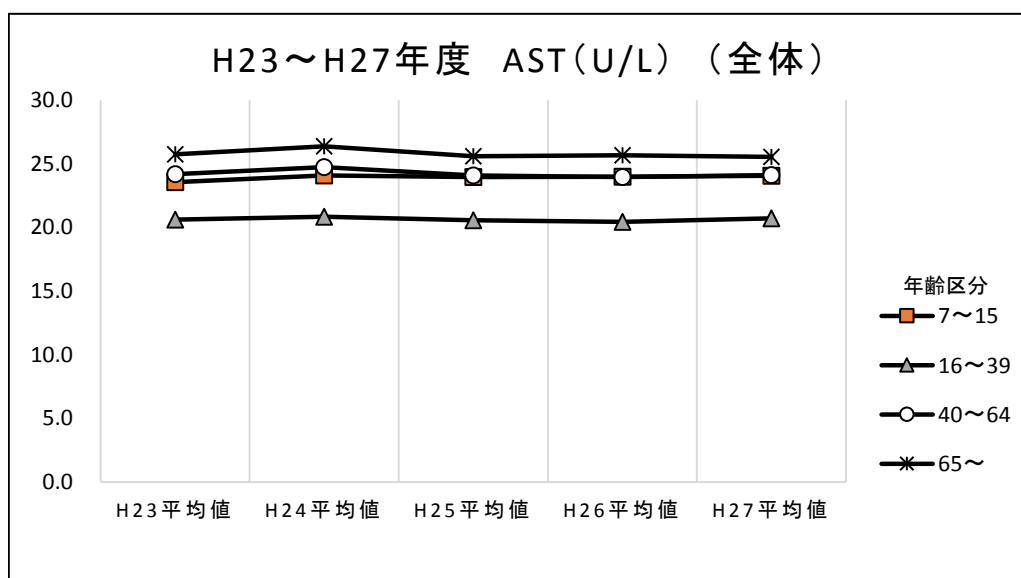
## 平成27年度

年齢区分	受診者数(人)	平均年齢	平均値	120 mg/dL以上	140 mg/dL以上
0~6	.	.	.	.	.
7~15	4,787	11.0	92.4	11.7%	2.8%
16~39	5,353	29.2	109.7	33.0%	15.8%
40~64	14,748	55.0	127.4	57.8%	32.9%
65~	19,552	73.3	119.4	47.6%	24.1%

年齢区分	受診者数(人)	平均年齢	平均値	120 mg/dL以上	140 mg/dL以上
0~6	.	.	.	.	.
7~15	2,500	11.0	90.9	11.3%	2.8%
16~39	1,896	28.0	114.2	39.6%	21.3%
40~64	5,482	55.5	125.5	55.5%	31.4%
65~	8,869	73.3	115.2	42.8%	20.1%

年齢区分	受診者数(人)	平均年齢	平均値	120 mg/dL以上	140 mg/dL以上
0~6	.	.	.	.	.
7~15	2,287	10.9	94.1	12.0%	2.8%
16~39	3,457	29.8	107.3	29.4%	12.9%
40~64	9,266	54.8	128.6	59.1%	33.9%
65~	10,683	73.2	122.9	51.6%	27.5%

# AST



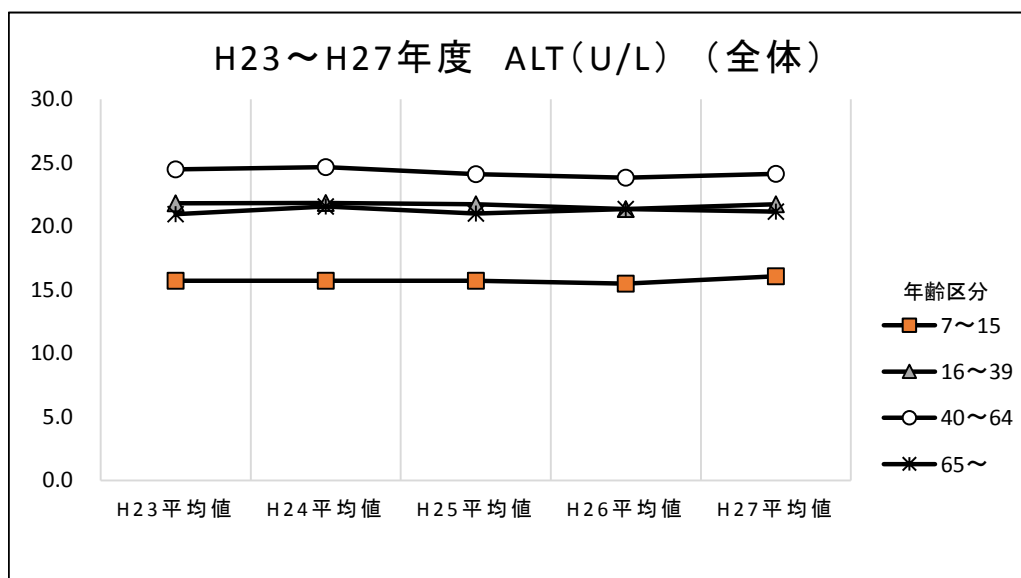
## 平成27年度

AST (U/L) (全体)					
年齢区分	受診者数(人)	平均年齢	平均値	31 U/L以上	51 U/L以上
0～6	・	・	・	・	・
7～15	4,788	11.0	24.1	11.2%	0.8%
16～39	5,353	29.2	20.7	8.8%	1.9%
40～64	14,748	55.0	24.1	13.4%	2.9%
65～	19,552	73.3	25.6	16.8%	2.5%

AST (U/L) (男性)					
年齢区分	受診者数(人)	平均年齢	平均値	31 U/L以上	51 U/L以上
0～6	・	・	・	・	・
7～15	2,501	11.0	25.3	15.0%	1.0%
16～39	1,896	28.0	24.4	17.3%	3.3%
40～64	5,482	55.5	26.9	20.6%	4.5%
65～	8,869	73.3	26.8	21.5%	3.2%

AST (U/L) (女性)					
年齢区分	受診者数(人)	平均年齢	平均値	31 U/L以上	51 U/L以上
0～6	・	・	・	・	・
7～15	2,287	10.9	22.7	7.2%	0.7%
16～39	3,457	29.8	18.7	4.2%	1.1%
40～64	9,266	54.8	22.5	9.1%	1.9%
65～	10,683	73.2	24.6	12.9%	1.9%

# ALT



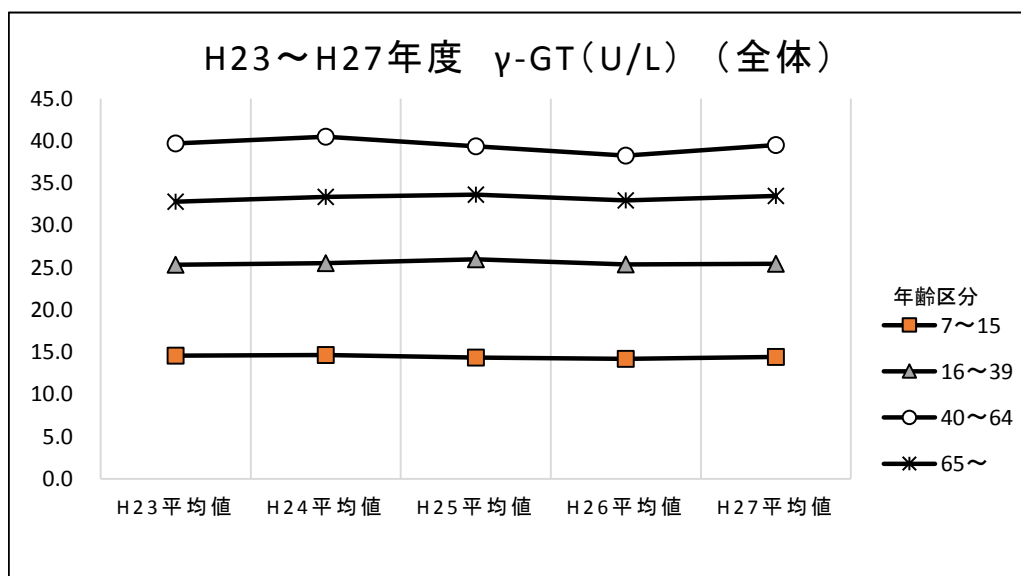
## 平成27年度

年齢区分	受診者数(人)	平均年齢	平均値	31 U/L以上	51 U/L以上
0～6	・	・	・	・	・
7～15	4,788	11.0	16.1	5.0%	1.8%
16～39	5,353	29.2	21.7	16.0%	7.0%
40～64	14,748	55.0	24.1	19.7%	6.1%
65～	19,552	73.3	21.2	13.1%	3.2%

年齢区分	受診者数(人)	平均年齢	平均値	31 U/L以上	51 U/L以上
0～6	・	・	・	・	・
7～15	2,501	11.0	18.0	7.2%	2.5%
16～39	1,896	28.0	31.8	32.8%	14.8%
40～64	5,482	55.5	30.1	32.1%	10.8%
65～	8,869	73.3	23.3	17.5%	4.5%

年齢区分	受診者数(人)	平均年齢	平均値	31 U/L以上	51 U/L以上
0～6	・	・	・	・	・
7～15	2,287	10.9	14.0	2.6%	0.9%
16～39	3,457	29.8	16.2	6.8%	2.7%
40～64	9,266	54.8	20.6	12.4%	3.4%
65～	10,683	73.2	19.4	9.5%	2.2%

# γ-GT



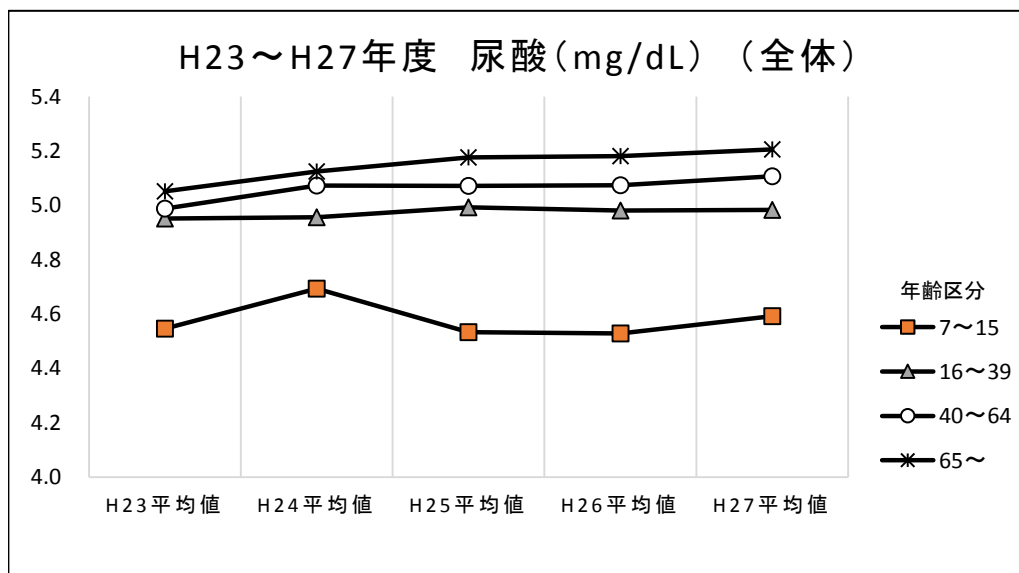
## 平成27年度

年齢区分	受診者数(人)	平均年齢	平均値	51 U/L以上	101 U/L以上
0～6	・	・	・	・	・
7～15	4,787	11.0	14.4	0.4%	0.0%
16～39	5,353	29.2	25.5	8.7%	2.2%
40～64	14,748	55.0	39.5	19.3%	6.1%
65～	19,552	73.3	33.5	13.9%	3.9%

年齢区分	受診者数(人)	平均年齢	平均値	51 U/L以上	101 U/L以上
0～6	・	・	・	・	・
7～15	2,500	11.0	15.7	0.6%	0.0%
16～39	1,896	28.0	38.4	18.6%	5.4%
40～64	5,482	55.5	59.9	34.6%	12.0%
65～	8,869	73.3	44.6	23.0%	7.0%

年齢区分	受診者数(人)	平均年齢	平均値	51 U/L以上	101 U/L以上
0～6	・	・	・	・	・
7～15	2,287	10.9	13.1	0.2%	0.0%
16～39	3,457	29.8	18.4	3.2%	0.4%
40～64	9,266	54.8	27.4	10.2%	2.6%
65～	10,683	73.2	24.3	6.4%	1.4%

# 尿酸



## 平成27年度

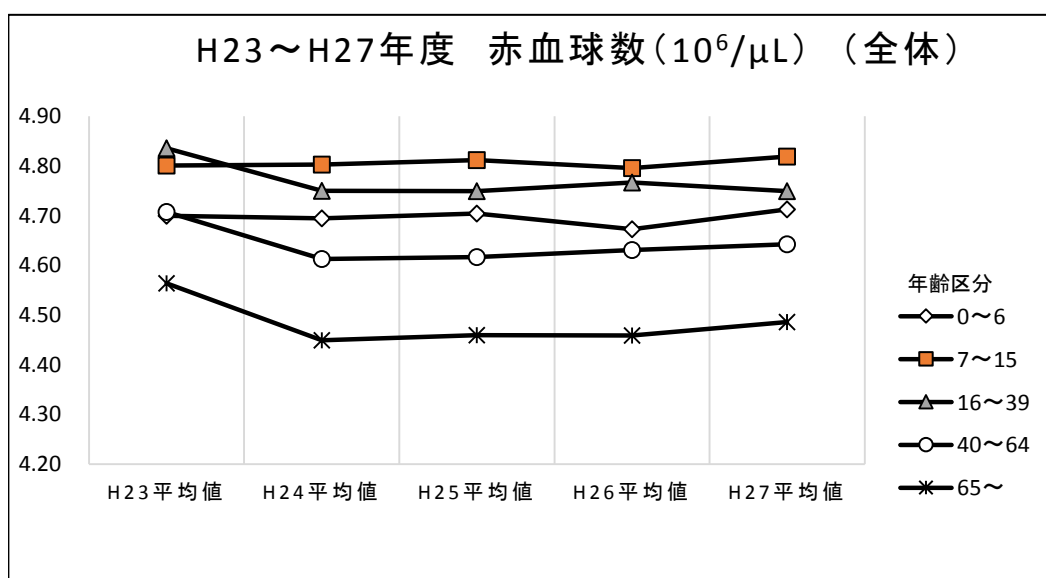
尿酸 (mg/dL) (全体)					
年齢区分	受診者数(人)	平均年齢	平均値	7.1mg/dL以上	8.0mg/dL以上
0～6	.	.	.	.	.
7～15	4,788	11.0	4.6	3.3%	1.0%
16～39	5,352	29.2	5.0	8.2%	3.0%
40～64	14,747	55.0	5.1	8.9%	2.7%
65～	19,552	73.3	5.2	9.1%	2.7%

尿酸 (mg/dL) (男性)					
年齢区分	受診者数(人)	平均年齢	平均値	7.1mg/dL以上	8.0mg/dL以上
0～6	.	.	.	.	.
7～15	2,501	11.0	4.9	6.0%	1.8%
16～39	1,895	28.0	6.1	20.9%	7.9%
40～64	5,482	55.5	6.1	20.9%	6.7%
65～	8,869	73.3	5.8	16.4%	4.9%

尿酸 (mg/dL) (女性)					
年齢区分	受診者数(人)	平均年齢	平均値	7.1mg/dL以上	8.0mg/dL以上
0～6	.	.	.	.	.
7～15	2,287	10.9	4.3	0.3%	0.0%
16～39	3,457	29.8	4.3	1.3%	0.3%
40～64	9,265	54.8	4.5	1.8%	0.4%
65～	10,683	73.2	4.7	3.1%	0.8%



## 赤血球数



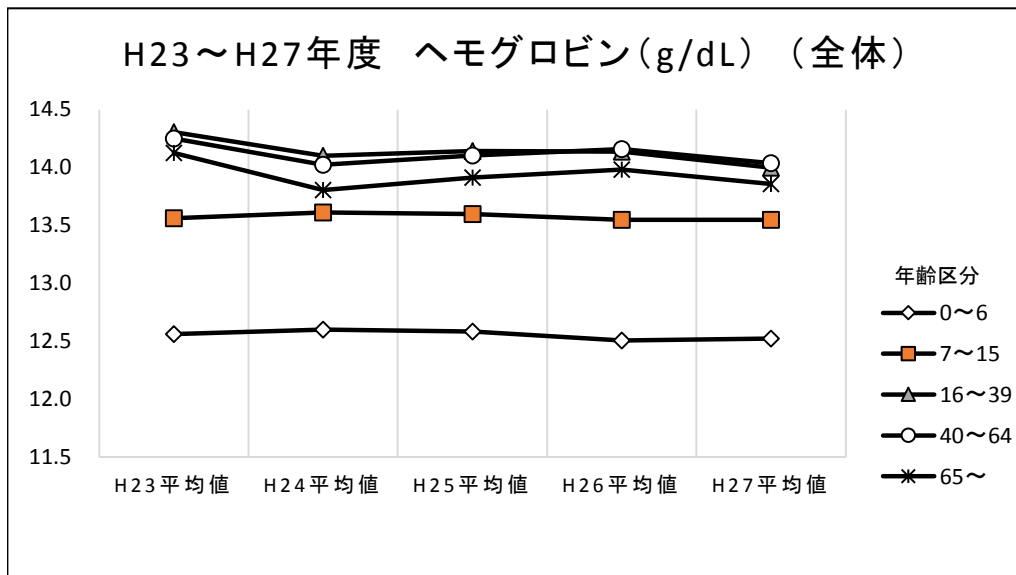
## 平成27年度

年齢区分	受診者数(人)	平均年齢	平均値
0～6	2,634	3.8	4.71
7～15	4,891	10.9	4.82
16～39	5,351	29.2	4.75
40～64	14,748	55.0	4.64
65～	19,551	73.3	4.49

年齢区分	受診者数(人)	平均年齢	平均値	3.69×10 <sup>6</sup> /μL以下	3.99×10 <sup>6</sup> /μL以下	5.80×10 <sup>6</sup> /μL以上
0～6	1,299	3.8	4.74	-	0.4%	0.3%
7～15	2,552	11.0	4.92	-	0.2%	1.1%
16～39	1,896	28.0	5.19	0.1%	0.2%	4.4%
40～64	5,482	55.5	4.92	0.6%	1.9%	2.5%
65～	8,868	73.3	4.66	2.8%	8.0%	0.9%

年齢区分	受診者数(人)	平均年齢	平均値	3.39×10 <sup>6</sup> /μL以下	3.69×10 <sup>6</sup> /μL以下	5.50×10 <sup>6</sup> /μL以上
0～6	1,335	3.9	4.69	-	0.1%	1.3%
7～15	2,339	10.9	4.71	0.0%	0.1%	0.6%
16～39	3,455	29.8	4.51	0.2%	1.1%	0.5%
40～64	9,266	54.8	4.48	0.2%	1.5%	0.4%
65～	10,683	73.2	4.34	1.3%	5.5%	0.2%

# ヘモグロビン



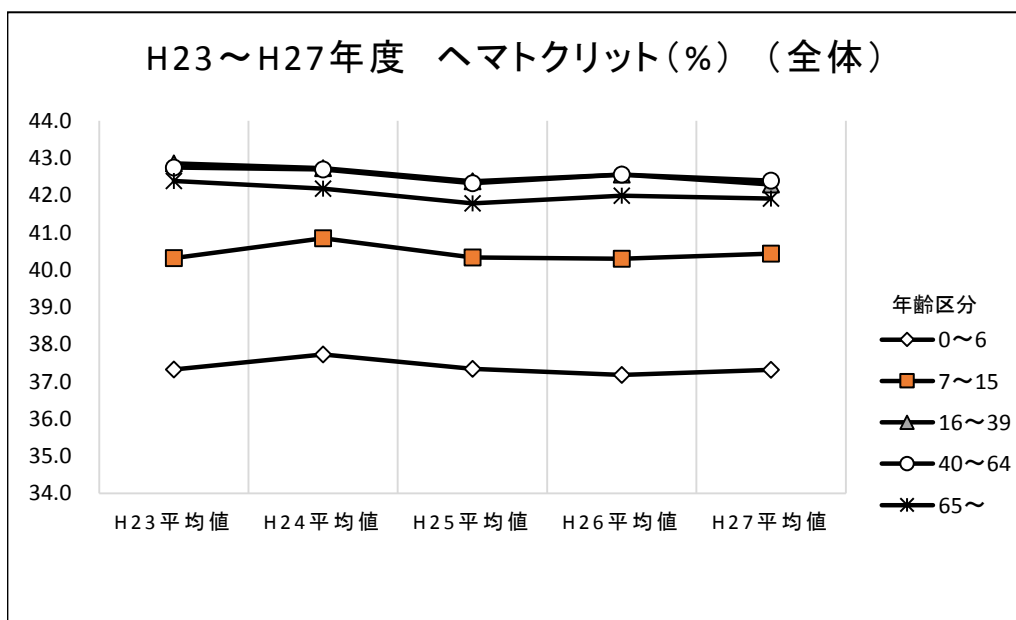
## 平成27年度

年齢区分	受診者数(人)	平均年齢	平均値
0～6	2,634	3.8	12.5
7～15	4,891	10.9	13.5
16～39	5,351	29.2	14.0
40～64	14,748	55.0	14.0
65～	19,551	73.3	13.9

年齢区分	受診者数(人)	平均年齢	平均値	12.0g/dL以下	13.0g/dL以下	18.0g/dL以上
0～6	1,299	3.8	12.5	28.6%	75.2%	-
7～15	2,552	11.0	13.8	2.8%	25.0%	0.1%
16～39	1,896	28.0	15.6	0.5%	1.2%	1.1%
40～64	5,482	55.5	15.3	0.7%	3.1%	1.2%
65～	8,868	73.3	14.6	4.2%	12.0%	0.9%

年齢区分	受診者数(人)	平均年齢	平均値	11.0g/dL以下	12.0g/dL以下	16.0g/dL以上
0～6	1,335	3.9	12.6	3.4%	24.3%	-
7～15	2,339	10.9	13.3	1.2%	6.5%	0.1%
16～39	3,455	29.8	13.1	5.9%	15.8%	0.3%
40～64	9,266	54.8	13.3	4.6%	11.4%	0.6%
65～	10,683	73.2	13.2	3.1%	13.5%	0.7%

# ヘマトクリット



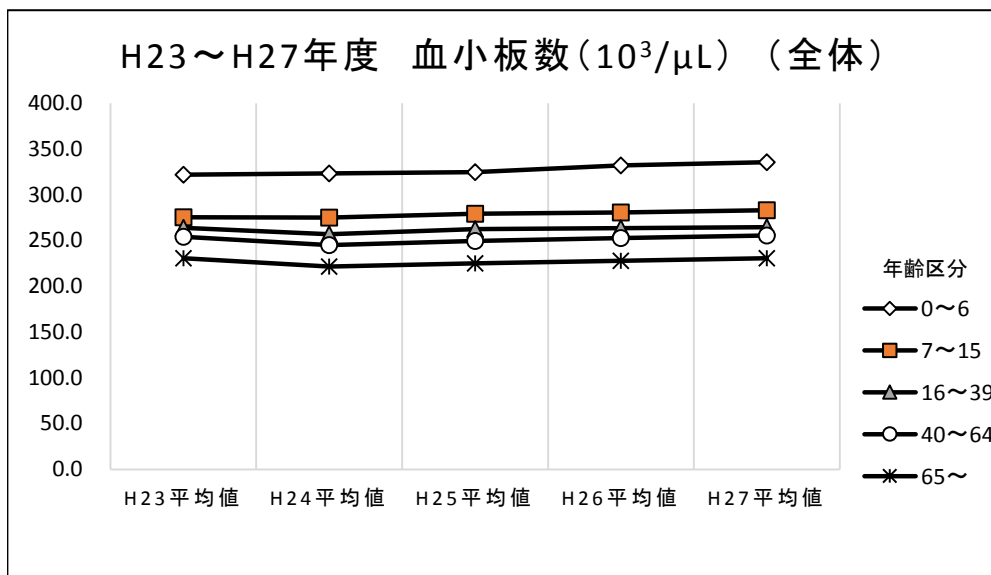
## 平成27年度

年齢区分	受診者数(人)	平均年齢	平均値
0～6	2,634	3.8	37.3
7～15	4,891	10.9	40.4
16～39	5,351	29.2	42.3
40～64	14,748	55.0	42.4
65～	19,551	73.3	41.9

年齢区分	受診者数(人)	平均年齢	平均値	35.9%以下	37.9%以下	55.0%以上
0～6	1,299	3.8	37.2	31.0%	63.7%	-
7～15	2,552	11.0	40.9	3.5%	16.8%	-
16～39	1,896	28.0	46.5	0.2%	0.7%	0.1%
40～64	5,482	55.5	45.5	0.5%	1.4%	0.4%
65～	8,868	73.3	43.9	3.2%	6.8%	0.3%

年齢区分	受診者数(人)	平均年齢	平均値	28.9%以下	32.9%以下	48.0%以上
0～6	1,335	3.9	37.5	0.1%	2.5%	-
7～15	2,339	10.9	39.9	0.1%	0.8%	0.0%
16～39	3,455	29.8	40.0	0.3%	2.6%	0.3%
40～64	9,266	54.8	40.6	0.4%	2.1%	0.7%
65～	10,683	73.2	40.3	0.3%	1.9%	0.9%

# 血小板数



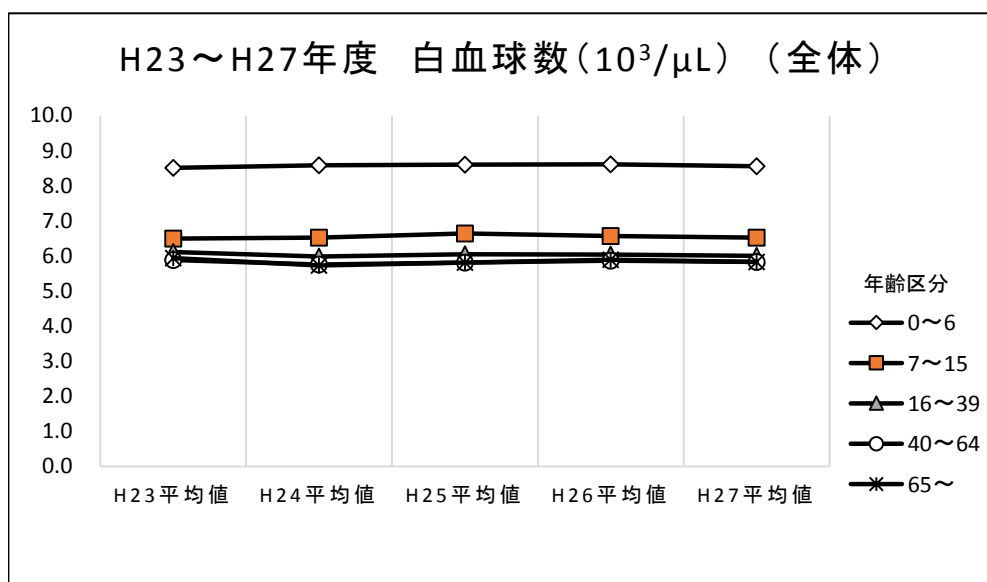
## 平成27年度

年齢区分	受診者数(人)	平均年齢	平均値	89×10 <sup>3</sup> /μL以下	129×10 <sup>3</sup> /μL以下	370×10 <sup>3</sup> /μL以上	450×10 <sup>3</sup> /μL以上
0～6	2,631	3.8	335.6	0.1%	0.1%	28.2%	8.2%
7～15	4,891	10.9	283.2	0.0%	0.1%	7.5%	0.8%
16～39	5,351	29.2	264.5	0.1%	0.3%	5.0%	0.7%
40～64	14,745	55.0	255.6	0.2%	0.6%	4.1%	0.6%
65～	19,545	73.3	230.8	0.3%	1.8%	1.6%	0.3%

年齢区分	受診者数(人)	平均年齢	平均値	89×10 <sup>3</sup> /μL以下	129×10 <sup>3</sup> /μL以下	370×10 <sup>3</sup> /μL以上	450×10 <sup>3</sup> /μL以上
0～6	1,296	3.8	334.5	-	-	27.9%	8.5%
7～15	2,552	11.0	283.6	0.0%	0.1%	8.2%	0.9%
16～39	1,896	28.0	255.0	-	0.5%	2.6%	0.3%
40～64	5,481	55.5	248.8	0.2%	0.6%	2.9%	0.4%
65～	8,863	73.3	223.2	0.4%	2.3%	1.4%	0.3%

年齢区分	受診者数(人)	平均年齢	平均値	89×10 <sup>3</sup> /μL以下	129×10 <sup>3</sup> /μL以下	370×10 <sup>3</sup> /μL以上	450×10 <sup>3</sup> /μL以上
0～6	1,335	3.9	336.6	0.1%	0.2%	28.6%	7.9%
7～15	2,339	10.9	282.8	0.0%	0.0%	6.8%	0.6%
16～39	3,455	29.8	269.8	0.1%	0.2%	6.3%	0.9%
40～64	9,264	54.8	259.6	0.2%	0.5%	4.7%	0.8%
65～	10,682	73.2	237.2	0.2%	1.3%	1.7%	0.4%

# 白血球数



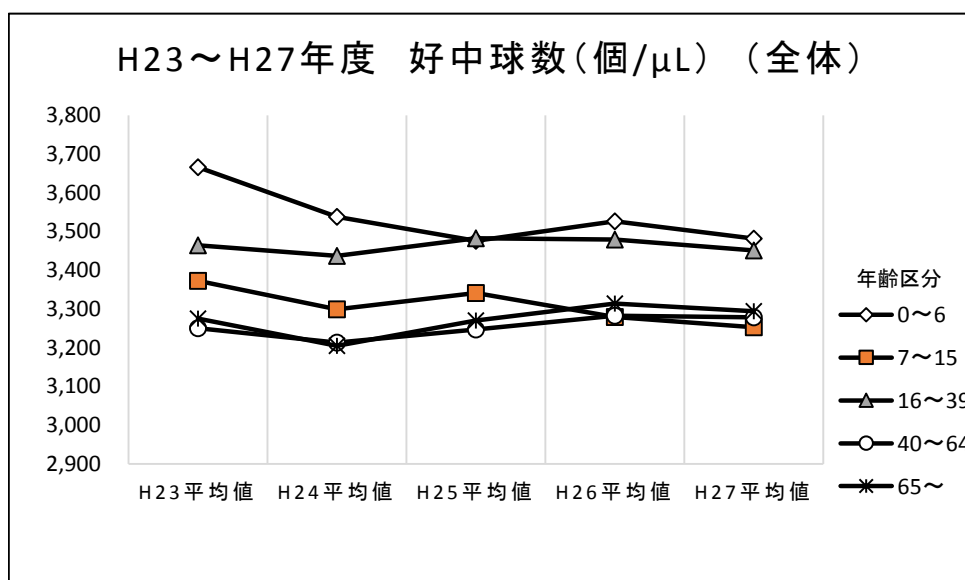
## 平成27年度

年齢区分	受診者数(人)	平均年齢	平均値	2.9×10 <sup>3</sup> /μL以下	3.9×10 <sup>3</sup> /μL以下	9.6×10 <sup>3</sup> /μL以上	11.1×10 <sup>3</sup> /μL以上
0~6	2,634	3.8	8.6	-	0.2%	28.0%	13.9%
7~15	4,891	10.9	6.5	0.1%	2.8%	5.3%	1.7%
16~39	5,351	29.2	6.0	0.8%	7.5%	3.8%	1.0%
40~64	14,748	55.0	5.8	0.8%	9.0%	2.9%	0.9%
65~	19,551	73.3	5.8	0.6%	7.5%	2.1%	0.7%

年齢区分	受診者数(人)	平均年齢	平均値	2.9×10 <sup>3</sup> /μL以下	3.9×10 <sup>3</sup> /μL以下	9.6×10 <sup>3</sup> /μL以上	11.1×10 <sup>3</sup> /μL以上
0~6	1,299	3.8	8.5	-	0.2%	27.9%	13.9%
7~15	2,552	11.0	6.5	0.1%	2.9%	5.6%	1.4%
16~39	1,896	28.0	6.1	0.3%	5.8%	4.6%	1.2%
40~64	5,482	55.5	6.3	0.3%	4.8%	4.5%	1.3%
65~	8,868	73.3	6.1	0.4%	5.6%	2.8%	0.9%

年齢区分	受診者数(人)	平均年齢	平均値	2.9×10 <sup>3</sup> /μL以下	3.9×10 <sup>3</sup> /μL以下	9.6×10 <sup>3</sup> /μL以上	11.1×10 <sup>3</sup> /μL以上
0~6	1,335	3.9	8.6	-	0.2%	28.1%	13.9%
7~15	2,339	10.9	6.6	0.1%	2.7%	5.0%	2.0%
16~39	3,455	29.8	5.9	1.0%	8.5%	3.4%	1.0%
40~64	9,266	54.8	5.6	1.1%	11.4%	1.9%	0.6%
65~	10,683	73.2	5.6	0.8%	9.1%	1.6%	0.5%

## 白血球分画（好中球数）



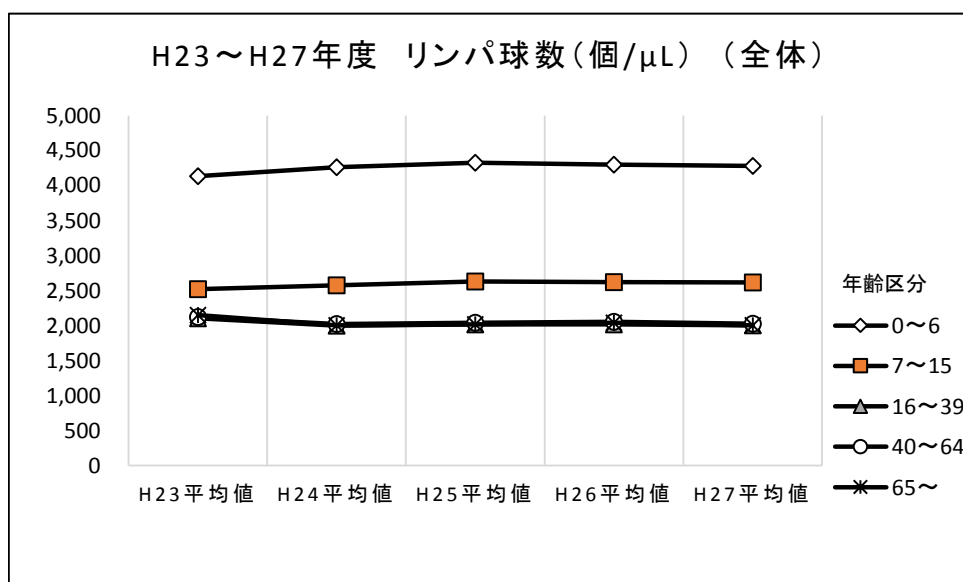
## 平成27年度

好中球数 (個/μL) (全体)						
年齢区分	受診者数(人)	平均年齢	平均値	最小値	最大値	500/μL以下
0～6	2,633	3.8	3,481	615	14,896	-
7～15	4,891	10.9	3,253	669	21,567	-
16～39	5,347	29.2	3,451	546	19,952	-
40～64	14,746	55.0	3,278	639	14,847	-
65～	19,549	73.3	3,294	267	26,386	0.0%

好中球数 (個/μL) (男性)						
年齢区分	受診者数(人)	平均年齢	平均値	最小値	最大値	500/μL以下
0～6	1,299	3.8	3,453	615	14,896	-
7～15	2,552	11.0	3,157	847	10,716	-
16～39	1,894	28.0	3,427	1,024	16,994	-
40～64	5,481	55.5	3,543	936	14,847	-
65～	8,867	73.3	3,453	267	23,537	0.0%

好中球数 (個/μL) (女性)						
年齢区分	受診者数(人)	平均年齢	平均値	最小値	最大値	500/μL以下
0～6	1,334	3.9	3,508	668	11,949	-
7～15	2,339	10.9	3,357	669	21,567	-
16～39	3,453	29.8	3,464	546	19,952	-
40～64	9,265	54.8	3,122	639	11,780	-
65～	10,682	73.2	3,162	526	26,386	-

## 白血球分画（リンパ球数）



## 平成27年度

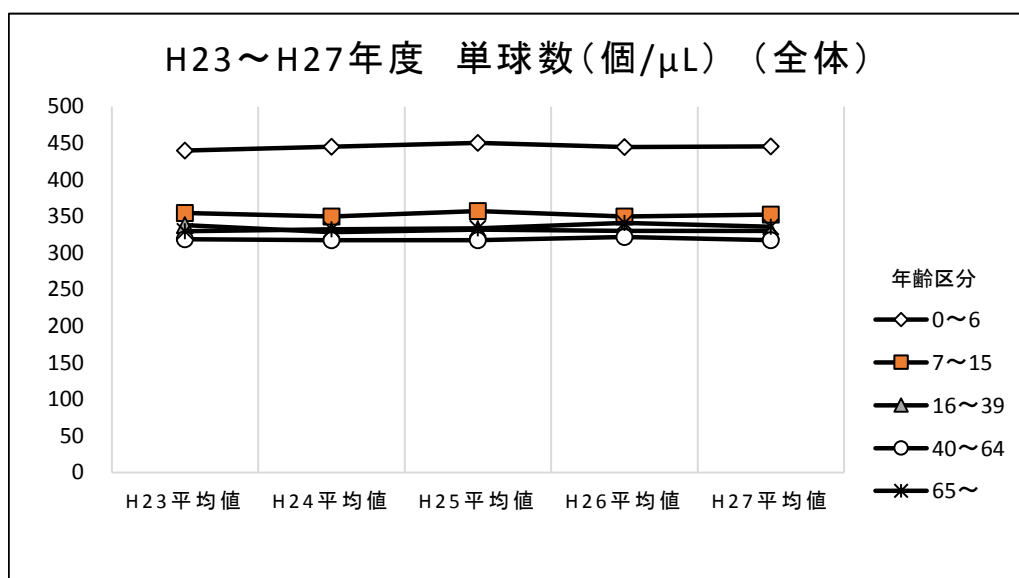
年齢区分	受診者数(人)	平均年齢	平均値	最小値	最大値	500/μL以下
0~6	2,633	3.8	4,283	930	17,327	-
7~15	4,891	10.9	2,617	525	7,490	-
16~39	5,347	29.2	2,006	303	6,039	0.1%
40~64	14,746	55.0	2,026	308	6,760	0.0%
65~	19,549	73.3	2,006	380	12,977	0.0%

年齢区分	受診者数(人)	平均年齢	平均値	最小値	最大値	500/μL以下
0~6	1,299	3.8	4,264	1,001	16,555	-
7~15	2,552	11.0	2,610	525	7,128	-
16~39	1,894	28.0	2,095	303	6,039	0.2%
40~64	5,481	55.5	2,131	308	6,124	0.0%
65~	8,867	73.3	2,007	380	12,977	0.1%

年齢区分	受診者数(人)	平均年齢	平均値	最小値	最大値	500/μL以下
0~6	1,334	3.9	4,302	930	17,327	-
7~15	2,339	10.9	2,625	855	7,490	-
16~39	3,453	29.8	1,957	533	5,184	-
40~64	9,265	54.8	1,963	374	6,760	0.0%
65~	10,682	73.2	2,005	405	12,745	0.0%



## 白血球分画（単球数）



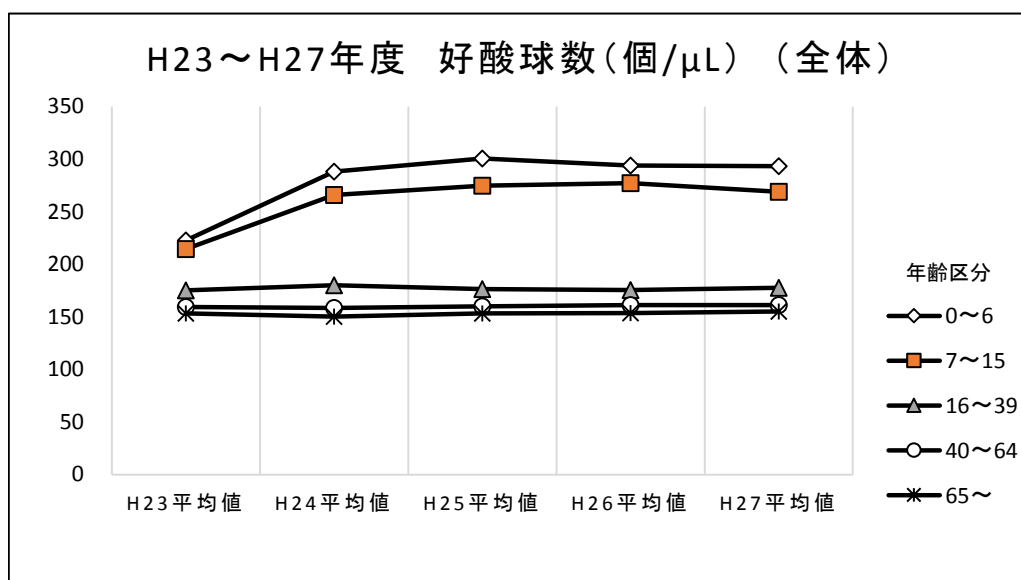
## 平成27年度

単球数（個/ $\mu$ L）（全体）					
年齢区分	受診者数(人)	平均年齢	平均値	最小値	最大値
0～6	2,633	3.8	446	63	1,639
7～15	4,891	10.9	352	0	1,501
16～39	5,347	29.2	330	45	1,711
40～64	14,746	55.0	317	35	1,127
65～	19,549	73.3	336	31	1,579

単球数（個/ $\mu$ L）（男性）					
年齢区分	受診者数(人)	平均年齢	平均値	最小値	最大値
0～6	1,299	3.8	454	69	1,638
7～15	2,552	11.0	361	45	1,270
16～39	1,894	28.0	359	84	1,711
40～64	5,481	55.5	363	80	1,127
65～	8,867	73.3	370	60	1,579

単球数（個/ $\mu$ L）（女性）					
年齢区分	受診者数(人)	平均年齢	平均値	最小値	最大値
0～6	1,334	3.9	437	63	1,639
7～15	2,339	10.9	342	0	1,501
16～39	3,453	29.8	314	45	1,163
40～64	9,265	54.8	290	35	1,032
65～	10,682	73.2	307	31	1,251

## 白血球分画（好酸球数）



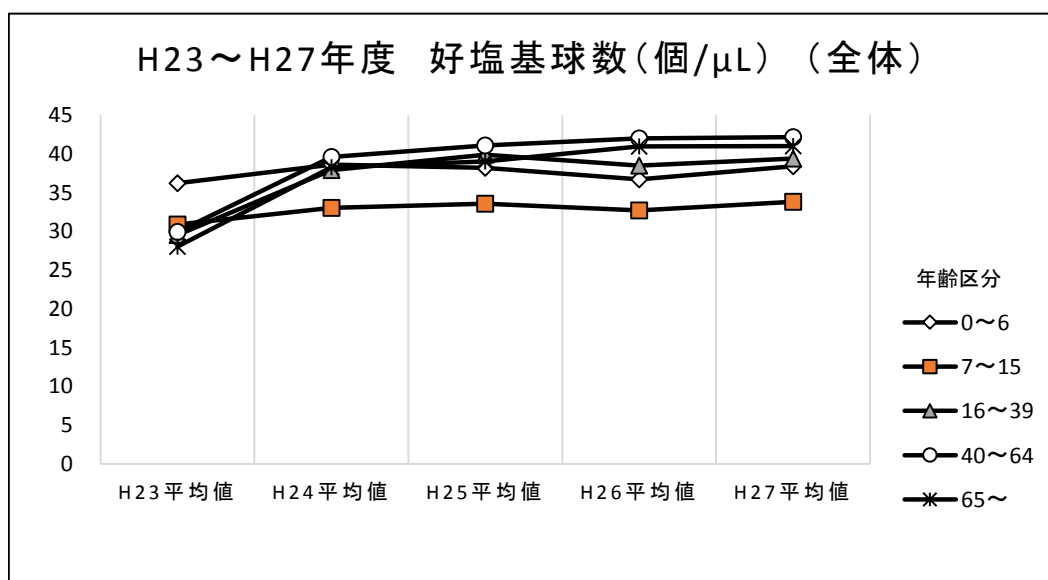
## 平成27年度

好酸球数(個/μL) (全体)					
年齢区分	受診者数(人)	平均年齢	平均値	最小値	最大値
0～6	2,633	3.8	293	0	2,860
7～15	4,891	10.9	269	0	2,714
16～39	5,347	29.2	178	0	2,337
40～64	14,746	55.0	161	0	1,787
65～	19,549	73.3	155	0	5,340

好酸球数(個/μL) (男性)					
年齢区分	受診者数(人)	平均年齢	平均値	最小値	最大値
0～6	1,299	3.8	314	0	2,860
7～15	2,552	11.0	307	0	2,714
16～39	1,894	28.0	210	0	2,337
40～64	5,481	55.5	192	0	1,787
65～	8,867	73.3	182	0	5,340

好酸球数(個/μL) (女性)					
年齢区分	受診者数(人)	平均年齢	平均値	最小値	最大値
0～6	1,334	3.9	273	0	2,674
7～15	2,339	10.9	228	0	2,499
16～39	3,453	29.8	160	0	1,794
40～64	9,265	54.8	143	0	1,711
65～	10,682	73.2	133	0	1,700

## 白血球分画（好塩基球数）



## 平成27年度

好塩基球数 (個/μL) (全体)					
年齢区分	受診者数(人)	平均年齢	平均値	最小値	最大値
0～6	2,633	3.8	38	0	416
7～15	4,891	10.9	34	0	390
16～39	5,347	29.2	39	0	204
40～64	14,746	55.0	42	0	260
65～	19,549	73.3	41	0	711

好塩基球数 (個/μL) (男性)					
年齢区分	受診者数(人)	平均年齢	平均値	最小値	最大値
0～6	1,299	3.8	40	0	416
7～15	2,552	11.0	36	0	390
16～39	1,894	28.0	41	0	204
40～64	5,481	55.5	46	0	202
65～	8,867	73.3	43	0	711

好塩基球数 (個/μL) (女性)					
年齢区分	受診者数(人)	平均年齢	平均値	最小値	最大値
0～6	1,334	3.9	36	0	303
7～15	2,339	10.9	32	0	388
16～39	3,453	29.8	38	0	177
40～64	9,265	54.8	40	0	260
65～	10,682	73.2	39	0	618