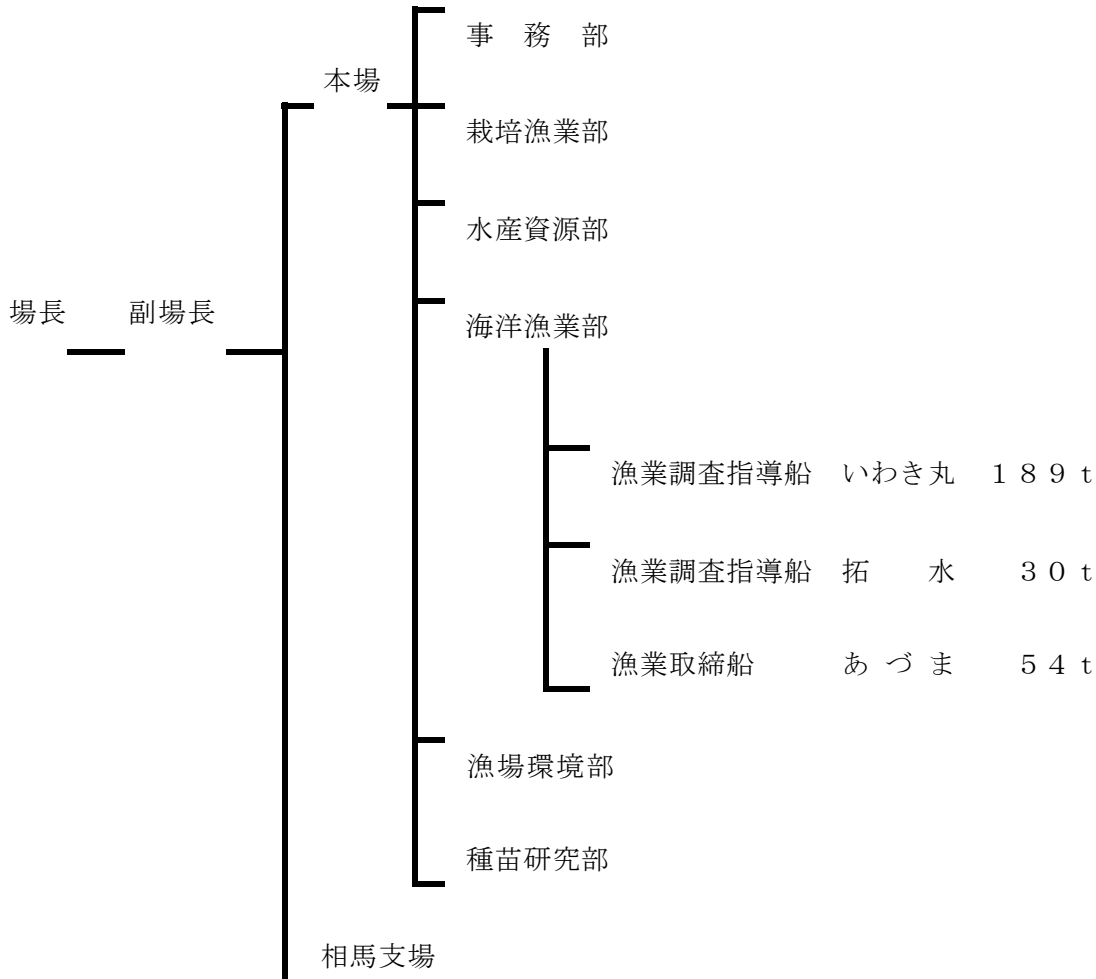


# I 庶務一般

## 1 組織・機構

### (1) 水産試験場



#### 所在地等

##### 水産試験場

〒970-0316 いわき市小名浜下神白字松下 13-2

電話 0246-54-3151～3 FAX 0246-54-9099

E-mail [suisansi@pref.fukushima.lg.jp](mailto:suisansi@pref.fukushima.lg.jp)

ホームページ <http://www.pref.fukushima.jp/suisan-shiken/index.htm>

##### 水産試験場相馬支場

〒976-0022 相馬市尾浜字追川 18-2

電話 0244-38-6775 FAX 0244-38-6777

E-mail [suisansi.souma@pref.fukushima.lg.jp](mailto:suisansi.souma@pref.fukushima.lg.jp)

## 2 平成 28 年度事業別予算（千円）

款	総務費	1,106
項	総務管理費	1,106
目	人事管理費	1,106
款	民生費	12
項	災害扶助費	12
目	災害扶助費	12
款	衛生費	10,485
項	環境保全費	10,485
目	放射能対策費	10,485
款	農林水産業費	233,649
項	農業費	4,510
目	農業総務費	2,030
目	流通対策費	132
目	農産物安全対策費	2,348
項	水産業費	229,139
目	水産業総務費	207
目	水産業振興費	12,766
目	漁業調整費	10,764
目	水産試験場費	205,402
合	計	245,252

## Ⅱ 平成 28 年度の刊行物

- 1 平成 27 年度事業概要報告書（水産試験場ホームページに掲載）
- 2 福島県水産試験場研究報告書 17 号（水産試験場ホームページに記載）

### Ⅲ 研究成果検討会・外部発表・一般公開等

#### 1 研究結果検討会等

##### (1) 水産試験場研究成果検討会

開催日時 平成 29 年 1 月 23, 24 日

開催場所 水産試験場 3 階会議室

開催経過 平成 28 年度の「普及に移しうる成果」13 課題、「放射性関連課題の成果」10 課題、「参考となる成果」3 課題を福島県農林水産技術会議評価部会に提出した。

成 果 課 題 名	区 分	担 当 者
・木戸川における2016年度サケ来遊状況と2017年度来遊予測	普及成果	渡邊 亮太 ほか
・ヒラメ受精卵に与えるヨウ素剤の影響	普及成果	鬼塚 裕子 ほか
・ガザミ 2 種の資源動向	普及成果	鈴木 聡
・ヒラツメガニの分布拡大	普及成果	坂本 啓 ほか
・アカムツの生息場水温と分布移動	普及成果	坂本 啓 ほか
・底びき網試験操業における努力量分布	普及成果	鈴木 聡
・福島県における主要浮魚類の水揚状況	普及成果	千代窪孝志 ほか
・カタクチイワシシラス漁協と中層トロールとの関係	普及成果	池川 正人 ほか
・コウナゴ漁況予測の検証	普及成果	池川 正人 ほか
・松川浦におけるアマモ場面積の経年変化	普及成果	松本 陽
・異なる漁場におけるモニタリング検体として採捕されたアワビの特徴	普及成果	渡邊 亮太
・震災後、本格操業前のアワビ C P U E	普及成果	渡邊 亮太
・下神白地先におけるアワビの年級群別成長比較	普及成果	渡邊 亮太
・沿岸性底魚類 3 種における年級群別放射性セシウム濃度の経時変化	放射性成果	鈴木 聡
・ヒラメ 1 個体あたりの放射性セシウム量(蓄積・排出試験)	放射性成果	鬼塚 裕子 ほか
・海域別・魚種別の放射性セシウム濃度の傾向	放射性成果	渡邊 昌人 ほか
・モニタリング結果に基づく試験操業の支援	放射性成果	渡邊 昌人 ほか
・福島沿岸海水のセシウム137濃度の水平分布について	放射性成果	山田 学 ほか
・福島県沿岸における海水の放射性セシウム濃度の経時的傾向	放射性成果	森口 隆大
・福島県沿岸における海底土の放射性セシウム濃度の傾向	放射性成果	森口 隆大
・青ノリ乾燥品の二次汚染の評価	放射性成果	成田 薫
・砂抜き処理によるアサリの放射性セシウム濃度の変化	放射性成果	成田 薫
・松川浦における底土及び水生生物の放射性セシウム濃度	放射性成果	成田 薫
・ヒトエグサ養殖における葉体の成長	参考成果	成田 薫
・松川浦におけるアサリ浮遊幼生及び稚貝の発生状況	参考成果	佐藤太津真 ほか
・松川浦における幼稚魚生息状況	参考成果	佐藤太津真 ほか

(2) 水産試験場研究成果報告会

開催年月日	場 所	対象者・人数	発表課題
H29. 3. 14	福島県水産会館 研修室	いわき地区関係 漁業者 53名	(1) 震災後、本格操業前のアワビCPU E (2) ヒラツメガニの分布拡大 (3) カタクチシラス漁況と中層トロール網調査との関係
H29. 3. 17	相馬双葉漁業協 同組合 会議室	相双漁協関係漁 業者 40名	(1) 青ノリ乾燥品の二次汚染の評価 (2) 震災後の底魚類の資源状況 (3) カタクチシラス漁況と中層トロール網調査との関係

2 シンポジウム等における課題発表

(1) 課題発表

※H26年度：12、H27年度：8、H28年度：9

シンポジウム等の名称	発表課題名	発表者	年月日	開催地
海洋生物環境研究所報告会	福島県の海産魚介類への放射能の影響及び水産業の現状	根本芳春	H28. 6. 24	東京都 市ヶ谷
北日本漁業経済学会	水産生物における放射性セシウム濃度の推移 福島県における放射能研究の取組と今後の課題 震災後の底びき網漁業における試験操業データからみえる資源状況の変化 震災後の主要カレイ類資源における操業自粛の影響と将来予測	渡邊昌人 根本芳春 鈴木 聡 鈴木 聡	H28. 9. 23	福島市
海鷹祭ふくしまの海プロジェクト	福島県の海産魚介類の安全性について	根本芳春	H28. 11. 6	東京都 東京海 洋大学
OECDワークショップ	福島県における海産魚介類への放射能の影響に関する研究	根本芳春	H28. 11. 9	福島市
第3回福島大学環境放射能研究所成果報告会	福島県沿岸における底魚3種の放射性セシウム濃度の経時変化と体サイズおよび年級との関係 マダラの放射性セシウム濃度と年齢、成長の関係 ヒラメの放射性セシウム濃度の推移に関する解析	鈴木聡・山田学・佐久間徹 坂本啓・山田学・佐久間徹 實松敦之・守岡良晃	H29. 3. 14	福島市

	福島県における環境放射線モニタリング結果概要	渡邊昌人・根本芳春・神山享一		
	福島県の漁業復興に向けた取組と課題	根本芳春		

(2) 投稿論文

※H26年度：9、H27年度：2、H28年度：4

投稿先	論文課題名	投稿者	印刷月
海洋生物環境研究所研究報告第22号	福島県の高産魚介類への放射能の影響及び水産業の現状	根本芳春・藤田恒雄・渡邊昌人・成田 薫	H28.12
東北ブロック水産海洋連絡会報第47号	シラス漁況予測の検討	千代窪孝志 池川正人	H29.3
東北底魚研究第37号	沿岸性底魚類における年級別放射性セシウム濃度の経時変化 調査船及び放射線モニタリングデータからみたババガレイの移動生態	鈴木聡・山田学・松本陽 山田学・鈴木聡・坂本啓	H29.12 予定

3 漁業者等研修会の実施状況

※H26年度：12、H27年度：20、H28年度：23

年月日	研修・会議等の名称	研修内容	対象者・人数	備考
H28.4.14	北部まき網漁業協同組合連合会理事会	モニタリング検査結果報告	北部まき網漁業協同組合連合会関係者 50名	東京都
H28.4.22	鮑雲丹増殖協議会27年度通常総会	平成27年度アワビ資源調査結果報告	いわき地区増殖協会関係者 40名	水産会館
H28.5.9	ホッキ共同作業部会、いわき市仲買組合、試験操業合同会議	平成27年度ホッキガイ調査結果報告	漁業者、仲買人 25名	水産会館
H28.6.23	青年漁業士講座	放射性物質モニタリング結果	青年漁業士 3名	水産試験場相馬支場
H28.7.1	漁青連相双方部会	ヒラメ栽培事業説明	漁青連関係者 50名	相双漁協松川支所
H28.7.12	いわき地区底びき部会	ヒラメ栽培事業説明、底魚資源の現状	いわき地区底びき網漁業関係者 20名	水産試験場
H28.7.12	漁青連いわき方部会部長会	ヒラメ栽培事業説明、底魚資源の現状	いわき方部会 10名	水産試験場

H28. 7. 14	全漁連産地工場会	福島県沖における魚介類の安全性と水産業の復興状況について	100名	福島市飯坂
H28. 7. 15	漁業士会総会	福島県沖における魚介類の安全性と水産業の復興状況について	20名	福島市
H28. 7. 18	原釜機船底曳船船頭会平成27年度通常総会	福島県沖における魚介類の安全性と水産業の復興状況について	船頭会 30名	相馬市
H28. 7. 19	福島県サケ増殖協議会平成27年度通常総会	木戸川における放流中断後のサケ来遊予測	サケ増殖協議会関係者 20名	相馬市
H28. 7. 22	相双漁協青ノリ漁業者全体会	青ノリ放射性物質の動向	青ノリ養殖漁業者 30名	相双漁協会議室
H28. 7. 28	相双地区試験操業検討委員会	ヒラメ栽培事業説明	相双地区関係漁業者 50名	相双漁協松川支所
H28. 7. 29	いわきさし網部会	モニタリング検査結果報告	いわき地区さし網関係漁業者 50名	いわき市中央台公民館
H28. 8. 10	小名浜機船底曳組合理事会	モニタリング検査結果報告 ヒラメ栽培事業説明	9名	小名浜市場研修室
H28. 8. 10	いわき市漁協理事会	モニタリング検査結果報告 ヒラメ栽培事業説明	20名	水産会館
H28. 8. 23	原釜機船底曳船船頭会	キチジの資源状況と産卵生態	船頭会 40名	相双漁協松川支所
H28. 8. 28	原釜機船底曳船船頭会役員会	キチジの産卵生態	船頭役員会 5名	相双漁協松川支所
H28. 9. 9	檜葉町木戸川サケ有効利用実行委員会	木戸川におけるサケ来遊量予測	実行委員会 17名	檜葉町役場
H28. 12. 9	福島県青年、女性漁業者交流大会	ヒラメ栽培事業説明	県下漁業者ほか 70名	いわき市中央台公民館
H29. 2. 9	木戸川漁業協同組合サケ協議会	平成28年度木戸川サケ調査結果報告	漁協関係者、檜葉町ほか 10名	木戸川漁協事務所
H29. 3. 24	青ノリ乾燥品加工の手引き説明会	加工の手引き説明	青ノリ養殖漁業者 50名	相双漁協岩子

4 県民への研修会等の実施状況 ※H26年度：36、H27年度：33、H28年度：58

年月日	会議・研修等の名称	会議・研修内容	対象者・人数	備考
H28. 5. 15	繋げよう海の駅がんばっぺいわきの海	常磐沖の水質調査報告	100名	いわき・ら・ら・ミュウ
H28. 5. 18	マクマスター大学との意見交換会	福島県沖の魚介類、海水の現状について	23名	小名浜魚市場 研修室
H28. 6. 17	東京都復興支援職員研修	魚介類モニタリング検査結果概要	15名	相馬支場
H28. 6. 23	コロラド大、福島大学研修	福島県沿岸における放射性モニタリング結果	30名	水産試験場
H28. 7. 14	全漁連産地工場会	福島県沖における魚介類の安全性と水産業の復興状況について	100名	福島市
H28. 7. 20	ミラノ大視察	福島県沖における魚介類の安全性と水産業の復興状況について	7名	水産試験場 小名浜魚市場
H28. 8. 2	国際課視察	福島県沖における魚介類の安全性と水産業の復興状況について	20名	水産試験場
H28. 8. 3	福島大学短期留学生プログラム対応	魚介類モニタリング検査結果概要	28名	相馬支場
H28. 8. 18	メディアセミナー	福島県沖における魚介類の安全性と水産業の復興状況について	80名	東京都 都市センター ホテル
H28. 8. 24	子育て世代	福島県沖における魚介類の安全性と水産業の復興状況について	40名	小名浜魚市場
H28. 8. 25	環境創造センターワークショップ	原発事故前後の水産業	15名	水産試験場
H28. 8. 26	日本生協現地視察	福島県沖における魚介類の安全性と水産業の復興状況について	40名	小名浜魚市場
H28. 8. 27	スタディツアー	福島県沖における魚介類の安全性と水産業の復興状況について	40名	小名浜公民館
H28. 9. 1	日本生協現地視察	福島県沖における魚介類の安全性と水産業の復興状況について	20名	小名浜公民館
H28. 9. 3	NHK復興サポート番組	モニタリング検査結果説明	50名	水産会館

H28. 9. 3	いただきますふくしま	研究成果パネル展示、ヒラメ展示		ビックパレット福島
H28. 9. 9	全国教職員互助団体協議会研修	モニタリング検査結果概要	23名	相馬支場
H28. 9. 14	東京都主催ふるさと復興の今が分かるツアー	魚介類モニタリング検査結果概要	15名	相馬支場
H28. 9. 18	いわき振興局イベント	試験研究成果パネル展示、タッチプール		道の駅湯川村
H28. 9. 29	首都圏等消費者交流事業	福島県沖における魚介類の安全性と水産業の復興状況について	40名	水産試験場
H28. 9. 30	日本生協現地視察	福島県沖における魚介類の安全性と水産業の復興状況について	8名	小名浜魚市場
H28. 10. 1	水産物PRイベント（リビングツアー）	福島県沖における魚介類の安全性と水産業の復興状況について	40名	相双漁協原釜
H28. 10. 7	全国漁青連北海道・東北・茨城ブロック会議	福島県沖における魚介類の安全性と水産業の復興状況について	39名	いわき市椿山荘
H28. 10. 13	政府による海外招聘記者への対応	放射線モニタリング検査結果	1名	新地町役場
H28. 10. 13	教師研修会（市内高校理科の先生）	福島県沖における魚介類の安全性と水産業の復興状況について	21名	水産試験場
H28. 10. 15	いわきサンシャインフェスタ	試験研究成果パネル展示、タッチプール		アクアマリンパーク
H28. 10. 16	東北かけはしプロジェクト	モニタリング等パネル展示、ヒラメ展示、マリクラフト		千葉県アリオ柏
H28. 10. 16	いわき観光まちづくりビューロツアー	福島県沖における魚介類の安全性と水産業の復興状況について	21名	水産試験場
H28. 10. 20	首都圏等消費者交流事業	福島県沖における魚介類の安全性と水産業の復興状況について	36名	水産試験場
H28. 10. 22	バスツアー（いわき農林事務所）	放射能の基礎、魚介類の安全性について	37名	いわき市渡辺町「いわきゴールドしいたけ」



H28. 10. 26	日豪ハイレベル農業 対話現地視察	モニタリング試験操業 検査体制	15名	小名浜魚市場
H28. 10. 27	館林市区長協議会	モニタリング、検査体 制	40名	小名浜魚市場
H28. 10. 29	バスツアー（いわき 農林事務所）	放射能の基礎、魚介類 の安全性について	32名	いわき市渡辺 町「いわきゴー ルドしいたけ」
H28. 11. 2	農業青年会	福島県沖における魚介 類の安全性と水産業の 復興状況について	40名	小名浜魚市場
H28. 11. 2	いわき市漁協市民学 習	福島県沖における魚介 類の安全性と水産業の 復興状況について	10名	水産会館
H28. 11. 7	OECDワークショ ップ	検査体制視察	30名	小名浜魚市場
H28. 11. 13	水産物PRイベント （リビングツアー）	福島県沖における魚介 類の安全性と水産業の 復興状況について	40名	小名浜魚市場
H28. 11. 18	東京都被災者支援ツ アー	福島県沖における魚介 類の安全性と水産業の 復興状況について	20名	小名浜魚市場
H28. 11. 18	日本生協現地視察	福島県沖における魚介 類の安全性と水産業の 復興状況について	12名	小名浜魚市場
H28. 11. 19	おいしいふくしま いただきますキャンペ ーン	試験操業、モニタリン グパネル展示、ヒラメ 稚魚展示		イトーヨーカ ドー平店
H28. 11. 21	報道各社論説員視察	福島県沖における魚介 類の安全性と水産業の 復興状況について	11名	小名浜魚市場
H28. 11. 25	太陽観光（静岡）	福島県沖における魚介 類の安全性と水産業の 復興状況について	29名	水産試験場
H28. 11. 27	福島県男女共生のつ どい	福島県沖における魚介 類の安全性と水産業の 復興状況について	200名	福島県男女共 生センター
H28. 12. 3	おいしいふくしま いただきますキャンペ ーン	試験操業、モニタリン グパネル展示、ヒラメ 稚魚展示		ザ・モール郡 山
H28. 12. 8	熊本県立宇土高等学	福島県沖における魚介	130名	小名浜魚市場

	校視察	類の安全性と水産業の復興状況について		
H28. 12. 9	日本生協現地視察	福島県沖における魚介類の安全性と水産業の復興状況について	20名	小名浜魚市場
H29. 1. 13	福大短期留学生プログラム対応	魚介類モニタリング検査結果概要	36名	水産試験場 相馬支場
H29. 1. 18	食と放射能に関する説明会	魚介類モニタリング検査結果概要	25名	サンエイ海苔 本社
H29. 1. 27	日本生協現地視察	福島県沖における魚介類の安全性と水産業の復興状況について	20名	小名浜魚市場
H29. 2. 4	鹿島女性部視察研修	福島県沖における魚介類の安全性と水産業の復興状況について	10名	小名浜魚市場
H29. 2. 10	漁青連リーダー研修会	福島県沖における魚介類の安全性と水産業の復興状況について	80名	いわき市
H29. 2. 20	稲川町づくり協会	福島県沖における魚介類の安全性と水産業の復興状況について	40名	小名浜魚市場
H29. 2. 28	はげっ子倶楽部研修会	魚介類モニタリング検査結果概要	10名	はまなす館会議室
H29. 3. 8	日本生協現地視察（JICA）	福島県沖における魚介類の安全性と水産業の復興状況について	50名	小名浜魚市場
H29. 3. 13	沼津漁協青壮年部視察	福島県沖における魚介類の安全性と水産業の復興状況について	25名	小名浜魚市場
H29. 3. 14 ～3. 15	日本水産保護協会視察（九州 流通関係者）	福島県沖における魚介類の安全性と水産業の復興状況について	20名	小名浜魚市場

## 5 緊急時モニタリング調査関係報告会

※H26年度：49、H27年度：39、平成28年度：45

年月日	会議の名称	会議内容	対象者・人数	備考
H28. 4. 20	いわき地区試験操業検討委員会	モニタリング検査結果報告	いわき地区関係漁業者 40名	水産会館

H28. 4. 25	福島県地域漁業復興協議会	モニタリング検査結果報告	漁業関係者 51名	水産会館
H28. 4. 27	福島県漁協組合長会	モニタリング検査結果報告	組合長会関係者 74名	いわき市中央台公民館
H28. 5. 17	いわき地区試験操業検討委員会	モニタリング検査結果報告	いわき地区関係漁業者 40名	水産会館
H28. 5. 20	相双地区試験操業検討委員会	モニタリング検査結果報告	相双地区関係漁業者 50名	相双漁協(岩子)
H28. 5. 25	福島県地域漁業復興協議会	モニタリング検査結果報告	漁業関係者 50名	水産会館
H28. 5. 31	福島県漁協組合長会	モニタリング検査結果報告	組合長会関係者 66名	水産会館
H28. 6. 17	いわき地区試験操業検討委員会	モニタリング検査結果報告	いわき地区関係漁業者 40名	水産会館
H28. 6. 24	相双地区試験操業検討委員会	モニタリング検査結果報告	相双地区関係漁業者 50名	相双漁協(岩子)
H28. 6. 28	福島県漁協組合長会	モニタリング検査結果報告	組合長会関係者 61名	いわき市中央台公民館
H28. 7. 14	いわき地区試験操業検討委員会	モニタリング検査結果報告	いわき地区試験操業検討委員 40名	いわき市中央台公民館
H28. 7. 27	福島県漁業協同組合長会	モニタリング検査結果報告	組合長会関係者 66名	いわき市中央台公民館
H28. 7. 28	相双地区試験操業検討委員会	モニタリング検査結果報告 ヒラメ栽培事業説明	相双地区関係漁業者 50名	相双漁協松川支所
H28. 7. 29	いわきさし網部会	モニタリング検査結果報告	いわき地区さし網関係漁業者 50名	いわき市中央台公民館
H28. 8. 22	相双地区試験操業検討委員会	モニタリング検査結果報告	相双地区関係漁業者 50名	相双漁協(岩子)
H28. 8. 23	いわき地区試験操業検討委員会	モニタリング検査結果報告	いわき地区試験操業検討委員 40名	水産会館
H28. 8. 25	福島県地域漁業復興協議会	モニタリング検査結果報告	漁業関係者 62名	いわき市中央台公民館
H28. 8. 29	福島県漁業協同組合長会	モニタリング検査結果報告	組合長会関係者 64名	いわき市中央台公民館
H28. 9. 23	いわき地区試験操業検討委員会	モニタリング検査結果報告	いわき地区試験操業検討委員 40名	水産会館
H28. 9. 23	相双地区試験操業検討委員会	モニタリング検査結果報告	相双地区関係漁業者 50名	相双漁協原釜

H28. 9. 26	福島県地域漁業復興協議会	モニタリング検査結果報告	漁業関係者 46名	水産会館
H28. 9. 29	福島県漁業協同組合長会	モニタリング検査結果報告	組合長会関係者 66名	いわき市中央台公民館
H28. 10. 13	いわき地区試験操業検討委員会	モニタリング検査結果報告	いわき地区試験操業検討委員 40名	水産会館
H28. 10. 19	相双地区試験操業検討委員会	モニタリング検査結果報告	相双地区関係漁業者 50名	相双漁協原釜
H28. 10. 21	福島県地域漁業復興協議会	モニタリング検査結果報告	漁業関係者 42名	水産会館
H28. 10. 25	福島県漁業協同組合長会	モニタリング検査結果報告	組合長会関係者 62名	いわき市中央台公民館
H28. 11. 17	いわき地区試験操業検討委員会	モニタリング検査結果報告	いわき地区試験操業検討委員 40名	水産会館
H28. 11. 21	相双地区試験操業検討委員会	モニタリング検査結果報告	相双地区関係漁業者 50名	相双漁協原釜
H28. 11. 25	福島県地域漁業復興協議会	モニタリング検査結果報告	漁業関係者 48名	いわき市中央台公民館
H28. 11. 29	福島県漁業協同組合長会	モニタリング検査結果報告	組合長会関係者 64名	いわき市中央台公民館
H28. 12. 12	いわき地区試験操業検討委員会	モニタリング検査結果報告	いわき地区試験操業検討委員 40名	いわき市中央台公民館
H28. 12. 21	福島県地域漁業復興協議会	モニタリング検査結果報告	漁業関係者 48名	水産会館
H28. 12. 27	福島県漁業協同組合長会	モニタリング検査結果報告	組合長会関係者 64名	いわき市中央台公民館
H29. 1. 19	いわき地区試験操業検討委員会	モニタリング検査結果報告	いわき地区試験操業検討委員 40名	いわき市中央台公民館
H29. 1. 20	相双地区試験操業検討委員会	モニタリング検査結果報告	相双地区関係漁業者 50名	相双漁協原釜
H29. 1. 23	福島県地域漁業復興協議会	モニタリング検査結果報告	漁業関係者 42名	水産会館
H29. 1. 30	福島県漁業協同組合長会	モニタリング検査結果報告	組合長会関係者 64名	いわき市中央台公民館
H29. 2. 17	いわき地区試験操業検討委員会	モニタリング検査結果報告	いわき地区試験操業検討委員 40名	いわき市中央台公民館
H29. 2. 17	相双地区試験操業検討委員会	モニタリング検査結果報告	相双地区関係漁業者 50名	相双漁協原釜
H29. 2. 21	福島県地域漁業復興協議会	モニタリング検査結果報告	漁業関係者 42名	水産会館

H29. 2. 28	福島県漁業協同組合長会	モニタリング検査結果報告	組合長会関係者 64名	いわき市中央台公民館
H29. 3. 14	いわき地区試験操業検討委員会	モニタリング検査結果報告	いわき地区試験操業検討委員 40名	いわき市中央台公民館
H29. 3. 17	相双地区試験操業検討委員会	モニタリング検査結果報告	相双地区関係漁業者 50名	相双漁協原釜
H29. 3. 21	福島県地域漁業復興協議会	モニタリング検査結果報告	漁業関係者 42名	水産会館
H29. 3. 29	福島県漁業協同組合長会	モニタリング検査結果報告	組合長会関係者 64名	いわき市中央台公民館

## 6 小中学校での総合学習

年 月 日	学 校 名
H28. 4. 22	いわき市立小名浜東小学校（5年生）
H28. 9. 9	いわき市立平第三小学校（5年生）
H28. 9. 15	いわき市立小玉小学校（5年生）
H28. 9. 16	いわき市立錦小学校（5年生）
H28. 9. 30	いわき市立高久小学校（5年生）
H28. 10. 4	いわき市立綴小学校（5年生）

## 7 一般公開

### (1) 月別見学者数

(単位：人)

	4月	5月	6月	7月	8月	9月	10月	11月	12月	1月	2月	3月	計
小学生	70					194	15						279
中学生													0
一般													0
合計	70					194	15						279

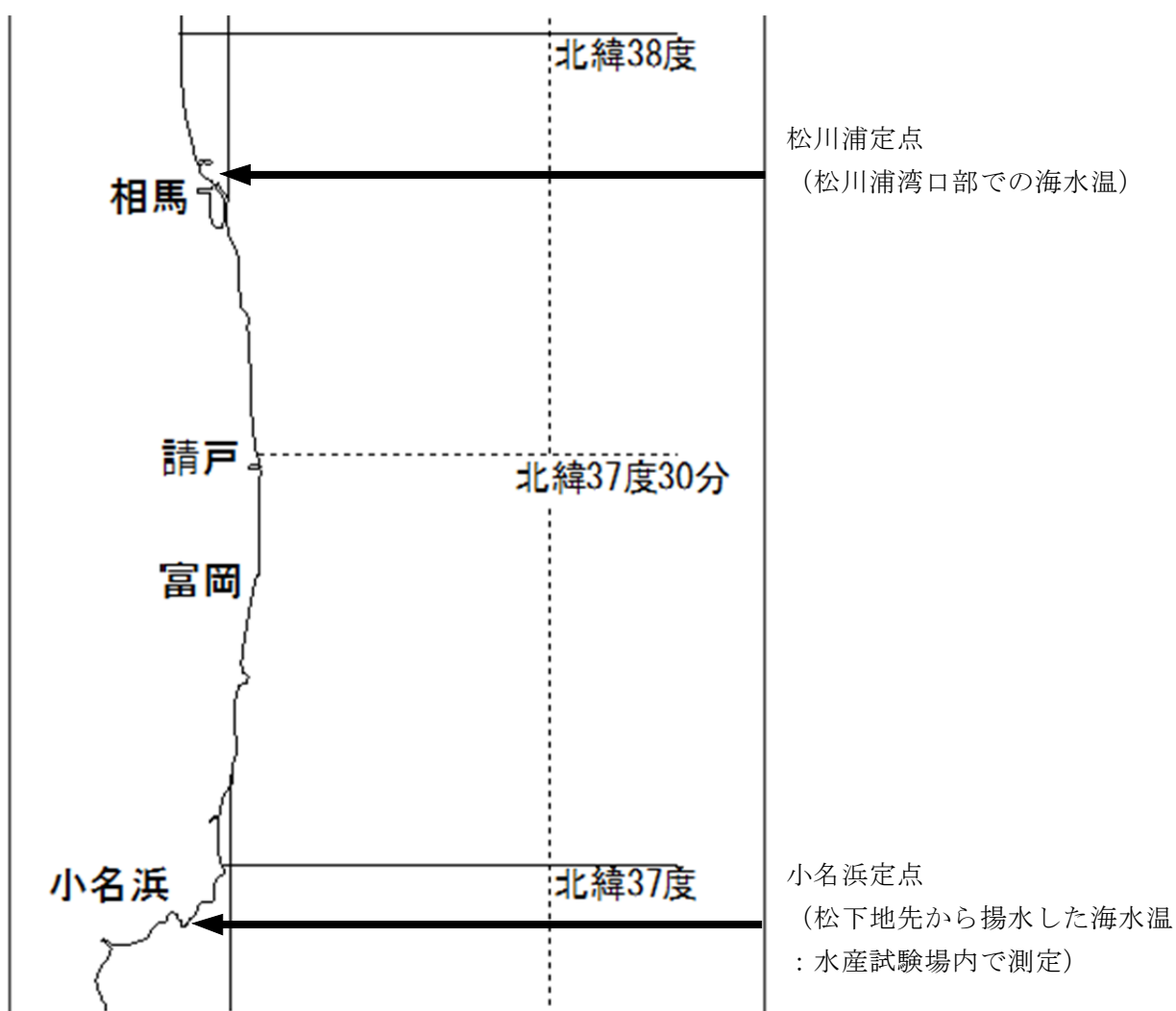
### (2) 水産試験場参観デー（福島県豊かな海づくり大会）開催状況

開催年月日・場所	来場者数	内 容
平成28年10月1日 10:00～15:00 相馬原釜地方卸売市場	約8,000名	福島県豊かな海づくり大会 展示 ヒラメ稚魚の展示、放流 栽培漁業の取組紹介
		講演 福島県の水産物の安全性と水産物の現状 (根本漁場環境部長)
		研究紹介コーナー 研究成果パネルの展示と説明
		体験・観察コーナー ロープワーク 海藻押し葉づくり おさかな解剖教室 マリクラフト
平成28年11月13日 10:00～15:00 小名浜魚市場	約15,000名	福島県豊かな海づくり大会 展示 ホシガレイ稚魚の展示、放流 栽培漁業の取組紹介
		講演 福島県の水産物の安全性と水産物の現状 (根本漁場環境部長)
		研究紹介コーナー 研究成果パネルの展示と説明
		体験・観察コーナー いわき丸公開 タッチプール ロープワーク 海藻押し葉づくり おさかな解剖教室 マリクラフト

### (3) 水産試験場ホームページによる情報公開

下記情報については、過去のデータが pdf 形式で閲覧可能であるとともにダウンロードが可能

- ア 漁海況速報：原則、毎週金曜日に発行とホームページ公表
- イ 月別水温情報：30 海里、50 海里内の平均水温を毎月 1 回ホームページで公表
- ウ 定地水温情報：松川浦（相馬市尾浜）、小名浜（いわき市小名浜）の 2 定地で観測時刻が松川浦 9:00、小名浜 10:00 の測定水温をホームページで公表



#### IV 職員名簿

所属	職名、氏名	職名、氏名	職名、氏名	
	場長	尾形康夫	主任専門研究員	松本育夫
	副場長心得	水野拓冶	主幹	門馬秀幸
事務部	事務長	渡部裕之	主事	児玉良平
	主事	青木裕太		
栽培漁業部	部長	佐藤美智男	主任研究員	實松敦之
	研究員	渡邊亮太	専門員	鈴木章一
水産資源部	部長	山廻邊昭文	主任研究員	山田 学
	研究員	鈴木 聡	研究員	坂本 啓
海洋漁業部	部長（兼務）	水野拓冶	主任研究員	池川正人
	主任研究員	千代窪孝志		
調査指導船 いわき丸	船長	伊藤勝彦	機関長	黒川義彦
	通信長	鈴木正剛	主査（兼）一等航海士	須賀浩司
	主査（兼）一等機関士	奥藤 賢	主査（兼）一等機関士	宗形順一
	主査（兼）一等航海士	藤健太郎	副主査（兼）二等航海士	佐藤笑子
	副主査（兼）二等航海士	小塚智也	副主査（兼）二等機関士	今泉正亮
	技師（兼）二等機関士	佐々木和幸	技師（兼）二等航海士	重軒崇志
	主任技能員	新田勝己		
調査指導船 拓水	船長	渡辺 忠	機関長	永山清友
	副主査（兼）一等航海士	圓谷 啓	通信技師	佐藤仁一
漁場環境部	部長	根本芳春	主任研究員	渡邊昌人
	研究員	森口隆大		
種苗研究部	部長（兼務）	松本育夫	主任研究員	榎本昌宏
	研究員	鬼塚裕子	主任技能員	菊地正信
	専門員	鈴木 信		
相馬支場	支場長	藤田恒雄	主任研究員	佐藤太津真
	主任研究員	成田 薫	研究員	松本 陽

平成 29 年 3 月 31 日現在