

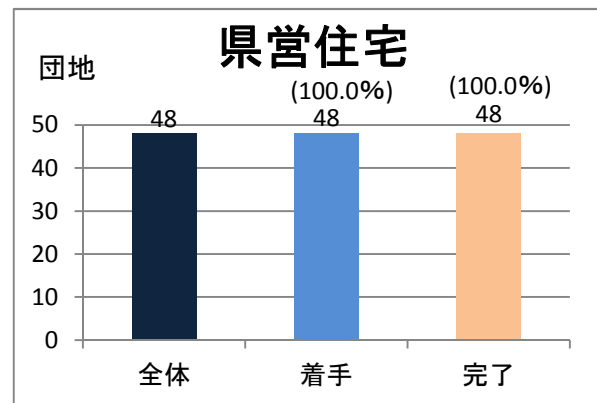
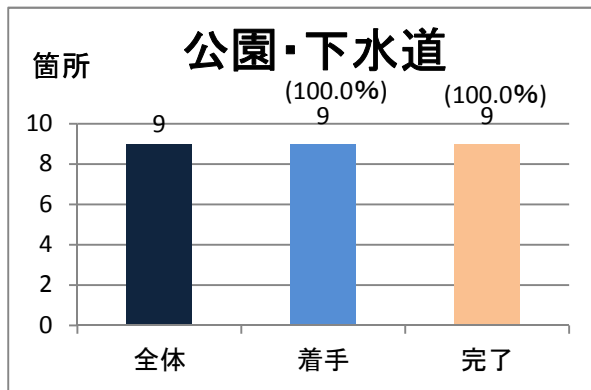
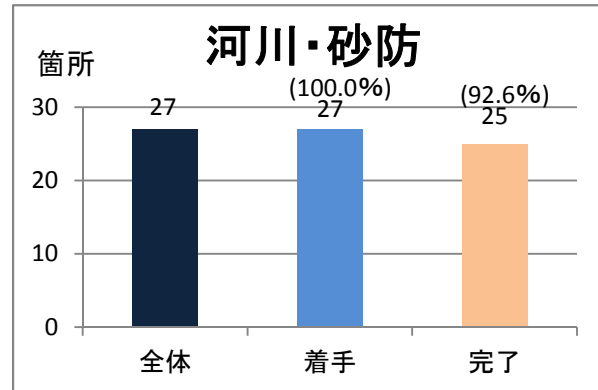
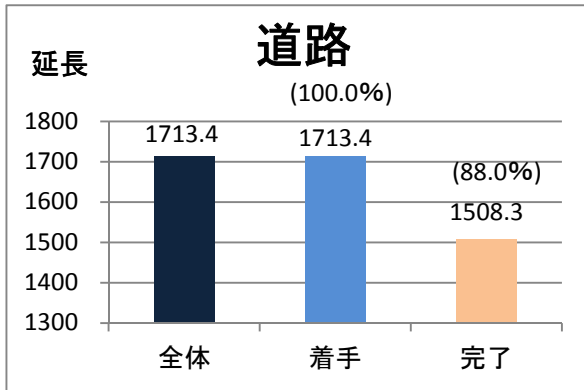
# 土木部管理施設の除染の進捗状況(6月末)

H29.6.30現在

## 1. 除染の進捗状況(6月末現在)

	全体数量	着手		完了	
		数量	着手率	数量	完了率
道路	1713 km	1713 km	100.0 %	1508 km	88.0 %
河川・砂防	27 箇所	27 箇所	100.0 %	25 箇所	92.6 %
公園・下水道	9 箇所	9 箇所	100.0 %	9 箇所	100.0 %
県営住宅	48 団地	48 団地	100.0 %	48 団地	100.0 %

下線部は昨月からの変更箇所



## 2. 除染の月毎進捗状況

