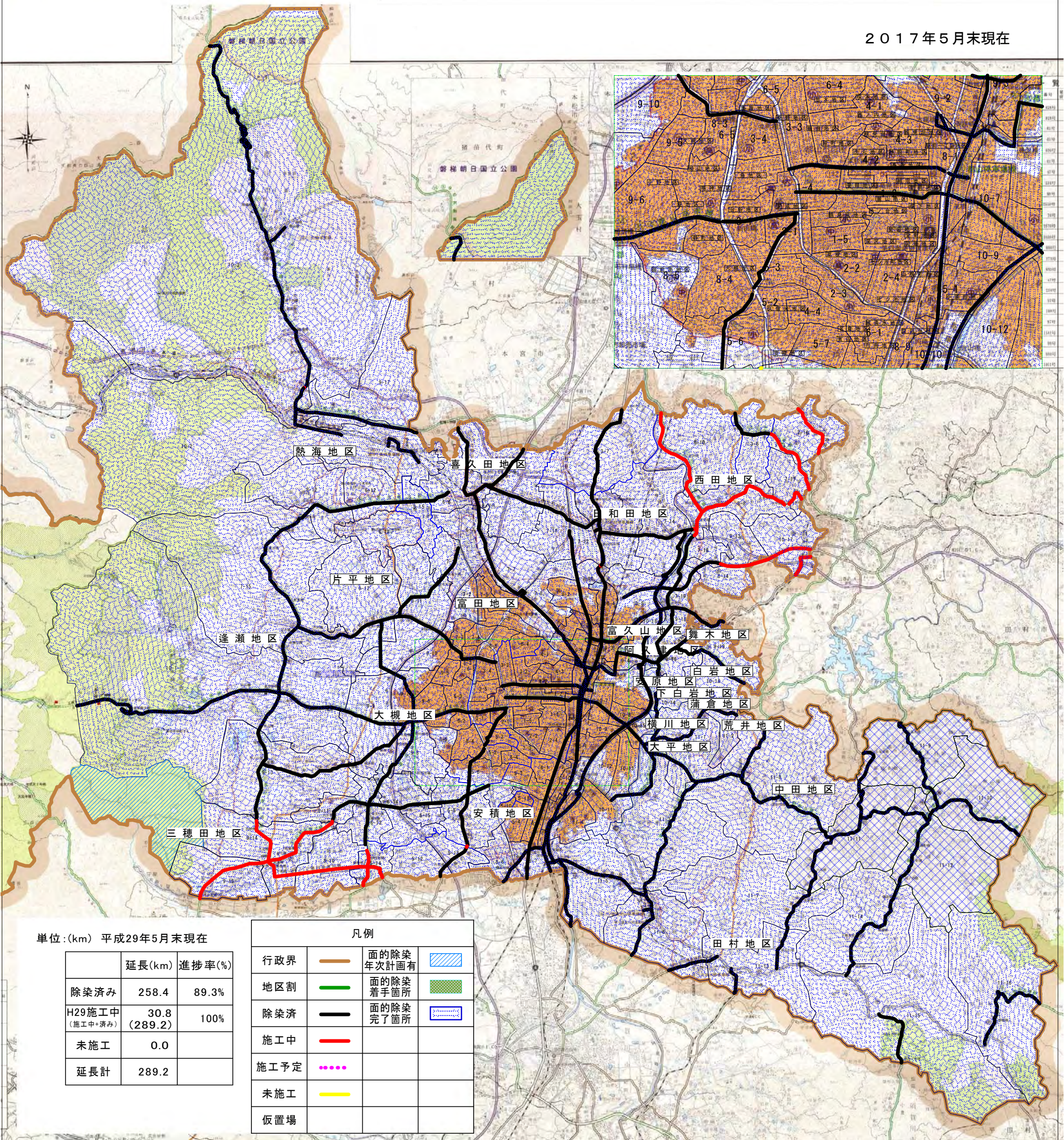


# 県管理道路除染進捗図

2017年5月末現在



単位:(km) 平成29年5月末現在

	延長(km)	進捗率(%)
除染済み	258.4	89.3%
H29施工中 (施工中+済み)	30.8 (289.2)	100%
未施工	0.0	
延長計	289.2	

凡例		
行政界	— (orange line)	面の除染 年次計画有 (blue hatched box)
地区割	— (green line)	面の除染 着手箇所 (green hatched box)
除染済	— (black line)	面の除染 完了箇所 (blue dotted box)
施工中	— (red line)	
施工予定	— (pink dotted line)	
未施工	— (yellow line)	
仮置場		

変更箇所  
 ・面の除染: 11-9,11-10,11-11,11-12完了  
 ・県道除染: 計 34.2 km 完了(内訳は表-1による)

表-1 除染完了路線内訳表

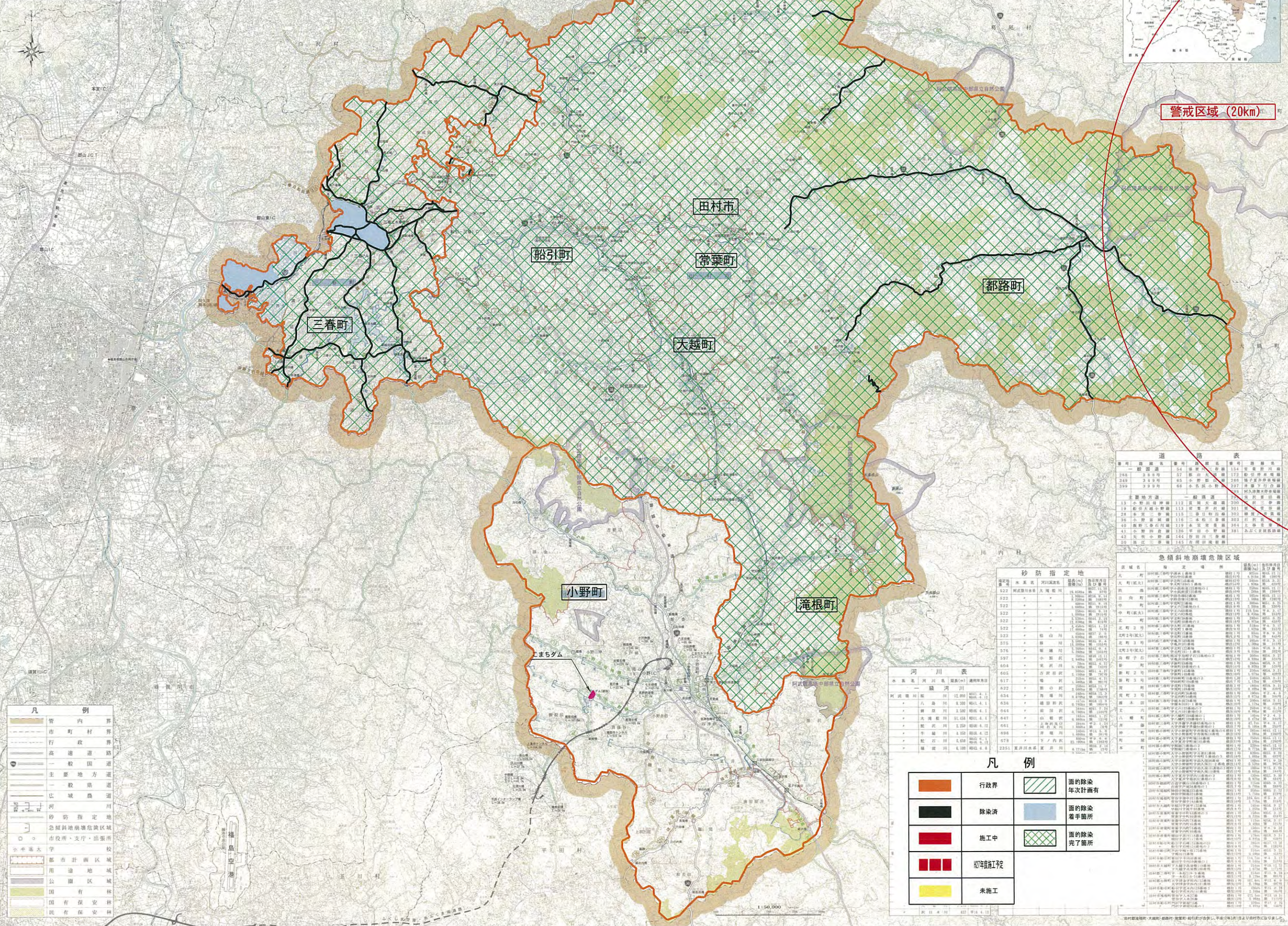
工区	国道・県道	(m)
5-5工区	那山長沼線	2154.00
5-5工区	仁井田郡山線	2146.80
7-18工区	二本松金屋線	886.67
7-18工区	国道288号SP	455.00
8-14工区	国道288号SP	500.00
8-14工区	二本松金屋線	167.25
9-17工区	本宮熱海線	2103.00
8-12工区	長沼善久田線	1566.60
10-2工区	下子+新井線	1658.20
10-2工区	長沼善久田線	1063.60
10-2工区	豊前海岸線	1395.10
10-2工区	本宮熱海線	1727.10
10-3工区	石見本宮線	804.35
10-3工区	中の沢熱海線	14893.61
10-3工区	豊前海岸線	1706.10
10-3工区	本宮熱海線	986.70
計		34214.08

# 福島県三春土木事務所管内図

平成29年3月末時点



警戒区域 (20km)



### 凡例

管界	管内界
市町界	市町界
行政界	行政界
高速道路	高速道路
一般国道	一般国道
主要地方道	主要地方道
一般県道	一般県道
広域農道	広域農道
河川	河川
砂防指定地	砂防指定地
急傾斜地崩壊危険区域	急傾斜地崩壊危険区域
市役所・支庁・出張所	市役所・支庁・出張所
小中高等学校	小中高等学校
都市計画区域	都市計画区域
用途地域	用途地域
公園区域	公園区域
国有保安林	国有保安林
民有保安林	民有保安林

### 道路表

番号	道路名	種別	延長(km)	備考
1	一般国道	一般国道	15.4	常磐自動車道
2	主要地方道	主要地方道	11.7	常磐自動車道
3	一般県道	一般県道	2.0	常磐自動車道
4	主要地方道	主要地方道	3.7	常磐自動車道
5	一般県道	一般県道	3.0	常磐自動車道

### 急傾斜地崩壊危険区域

区域名	面積(km <sup>2</sup> )	備考
大野	0.000	
大野(北)	0.000	
大野(南)	0.000	
大野(東)	0.000	
大野(西)	0.000	
大野(中)	0.000	
大野(北東)	0.000	
大野(北西)	0.000	
大野(南東)	0.000	
大野(南西)	0.000	
大野(中央)	0.000	
大野(周辺)	0.000	
大野(全域)	0.000	

### 砂防指定地

指定地番号	河川名	延長(km)	備考
522	阿武隈川	18.000	
523	阿武隈川	1.000	
524	阿武隈川	1.000	
525	阿武隈川	1.000	
526	阿武隈川	1.000	
527	阿武隈川	1.000	
528	阿武隈川	1.000	
529	阿武隈川	1.000	
530	阿武隈川	1.000	
531	阿武隈川	1.000	
532	阿武隈川	1.000	
533	阿武隈川	1.000	
534	阿武隈川	1.000	
535	阿武隈川	1.000	
536	阿武隈川	1.000	
537	阿武隈川	1.000	
538	阿武隈川	1.000	
539	阿武隈川	1.000	
540	阿武隈川	1.000	

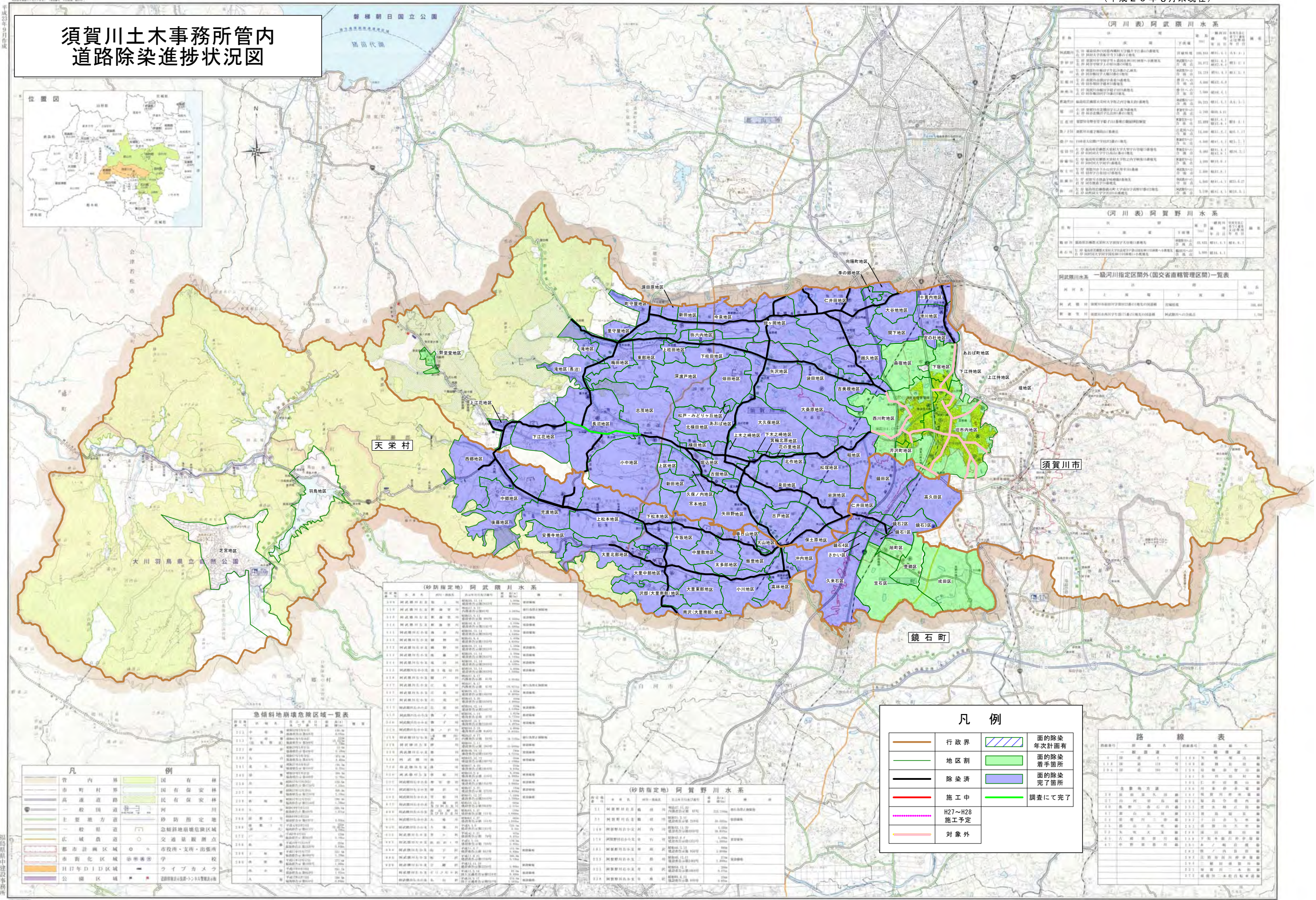
### 河川表

河川番号	河川名	延長(km)	備考
1	阿武隈川	18.000	
2	阿武隈川	1.000	
3	阿武隈川	1.000	
4	阿武隈川	1.000	
5	阿武隈川	1.000	
6	阿武隈川	1.000	
7	阿武隈川	1.000	
8	阿武隈川	1.000	
9	阿武隈川	1.000	
10	阿武隈川	1.000	
11	阿武隈川	1.000	
12	阿武隈川	1.000	
13	阿武隈川	1.000	
14	阿武隈川	1.000	
15	阿武隈川	1.000	
16	阿武隈川	1.000	
17	阿武隈川	1.000	
18	阿武隈川	1.000	
19	阿武隈川	1.000	
20	阿武隈川	1.000	

### 凡例

行政界	面の除染 年次計画有
除染済	面の除染 着手箇所
施工中	面の除染 完了箇所
初年度施工予定	
未施工	

# 須賀川土木事務所管内 道路除染進捗状況図



(河川表) 阿武隈川水系

河川名	区間	延長	除染箇所数	除染面積	除染率
阿武隈川	須賀川市	10.5	120	1,200	85%
...	...	...	...	...	...

(河川表) 阿賀野川水系

河川名	区間	延長	除染箇所数	除染面積	除染率
阿賀野川	須賀川市	8.2	95	950	90%
...	...	...	...	...	...

阿武隈川水系 一級河川指定区間外(国交省直轄管理区間)一覧表

河川名	区間	延長	除染箇所数	除染面積	除染率
阿武隈川	須賀川市	1.5	15	150	100%
...	...	...	...	...	...

(砂防指定地) 阿武隈川水系

河川名	区間	延長	除染箇所数	除染面積	除染率
阿武隈川	須賀川市	1.2	12	120	100%
...	...	...	...	...	...

(砂防指定地) 阿賀野川水系

河川名	区間	延長	除染箇所数	除染面積	除染率
阿賀野川	須賀川市	0.8	8	80	100%
...	...	...	...	...	...

急傾斜地崩壊危険区域一覧表

区域名	面積	危険度	除染箇所数	除染面積	除染率
天栄地区	1.5	高	15	150	100%
...	...	...	...	...	...

凡例

- 行政界
- 地区割
- 除染済
- 施工中
- H27~H28 施工予定
- 対象外
- 面の除染 年次計画有
- 面の除染 着手面所
- 面の除染 完了箇所
- 調査にて完了

凡例

- 市町村界
- 市町界
- 高速度道路
- 一般国道
- 主要地方道
- 一般県道
- 広域農道
- 都市計画区域
- 市街化区域
- H17年D1D区域
- 公園区域
- 国有保安林
- 民有保安林
- 砂防指定地
- 急傾斜地崩壊危険区域
- 交通量観測点
- 市役所・支所・出張所
- 学校
- ライブカメラ

路線表









路線名	区間	延長	除染箇所数	除染面積	除染率
国道113号	須賀川市	1.0	10	100	100%
...	...	...	...	...	...

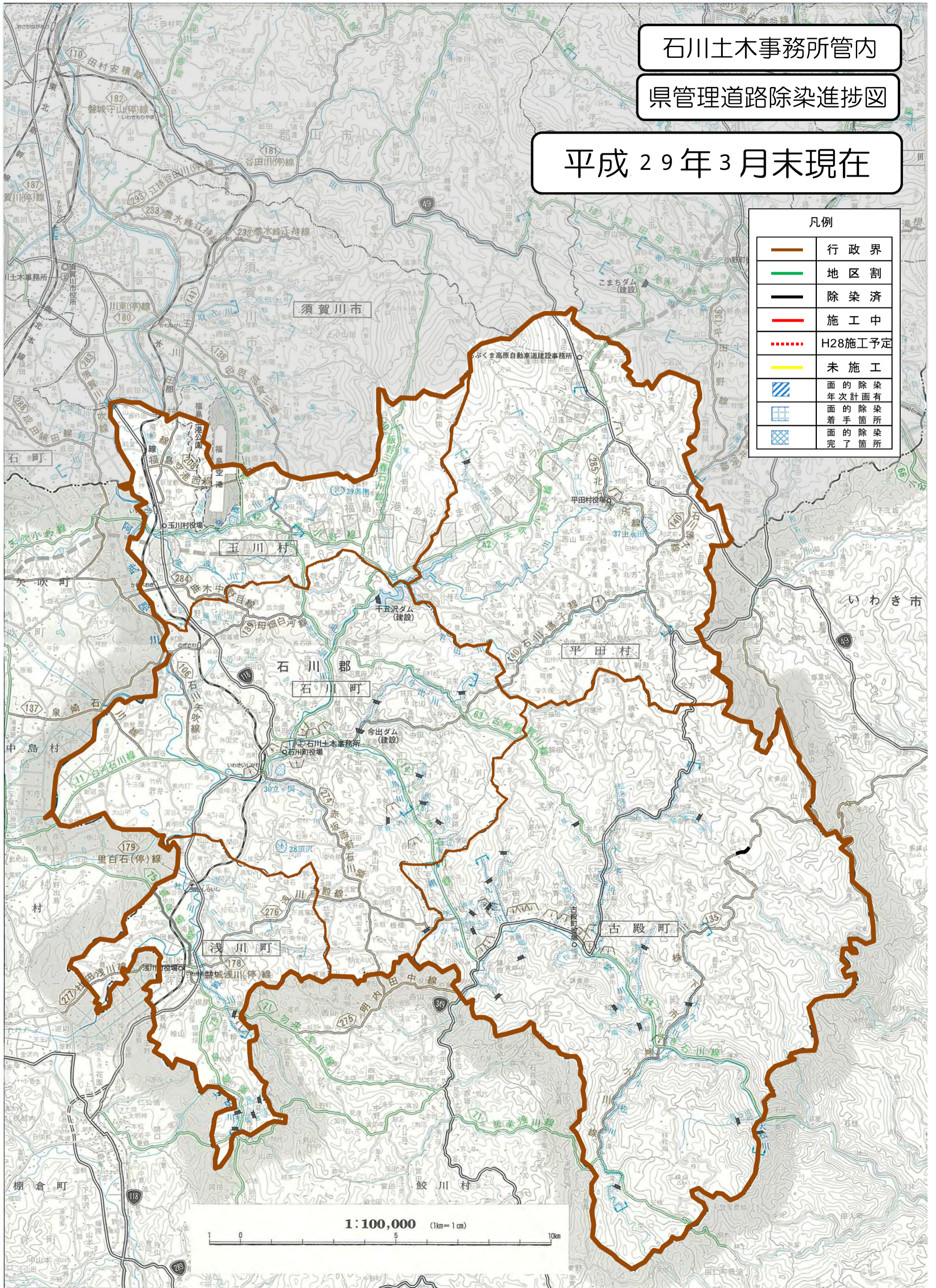
石川土木事務所管内

県管理道路除染進捗図

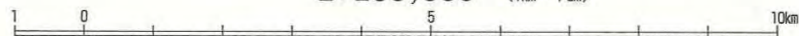
平成29年3月末現在

凡例

	行政界
	地区割
	除染済
	施工中
	H28施工予定
	未施工
	面的除染 年次計画
	面的除染 着手箇所
	面的除染 完了箇所

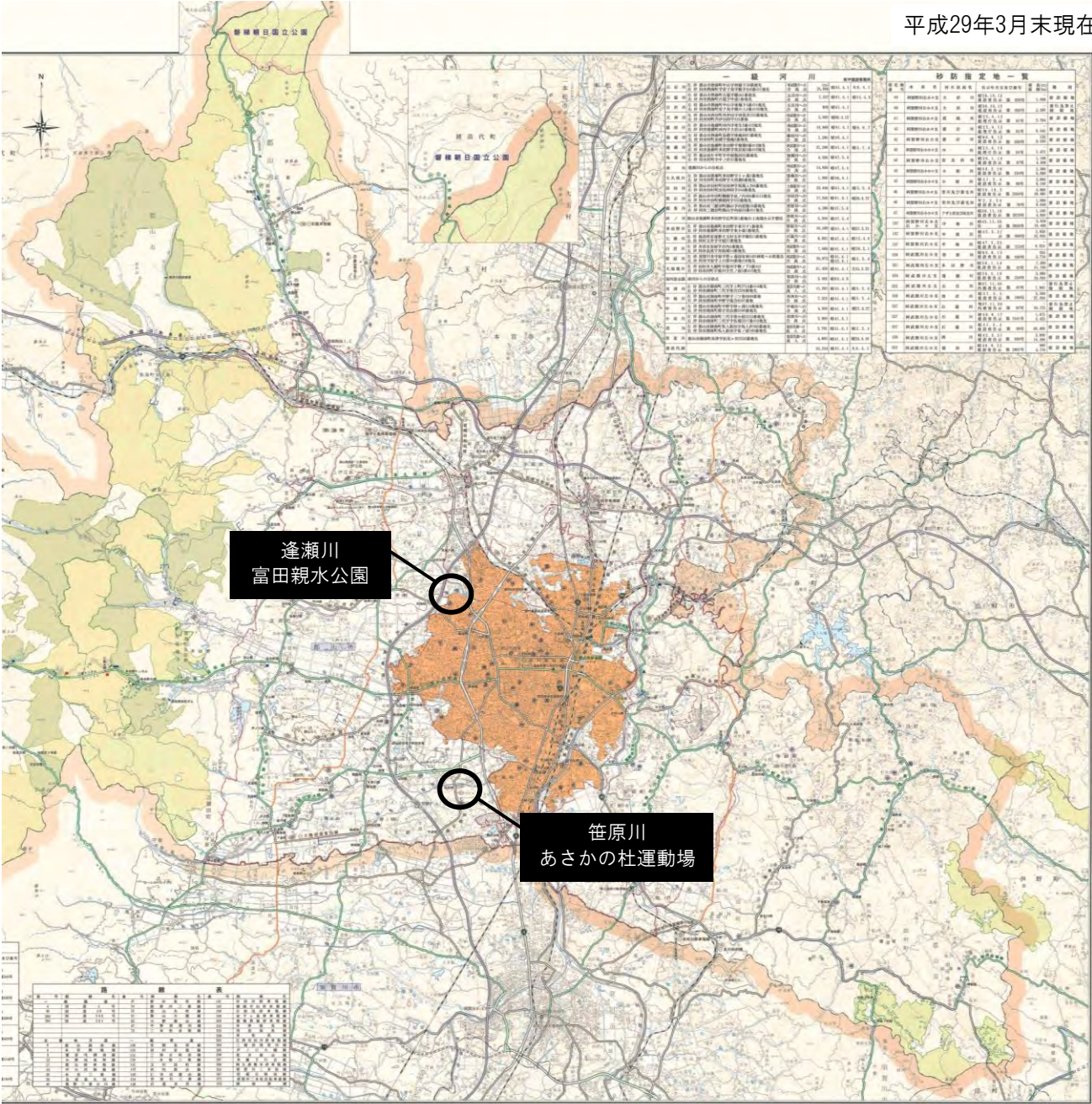


1:100,000 (1km=1cm)



# 県管理河川公園除染進捗状況図

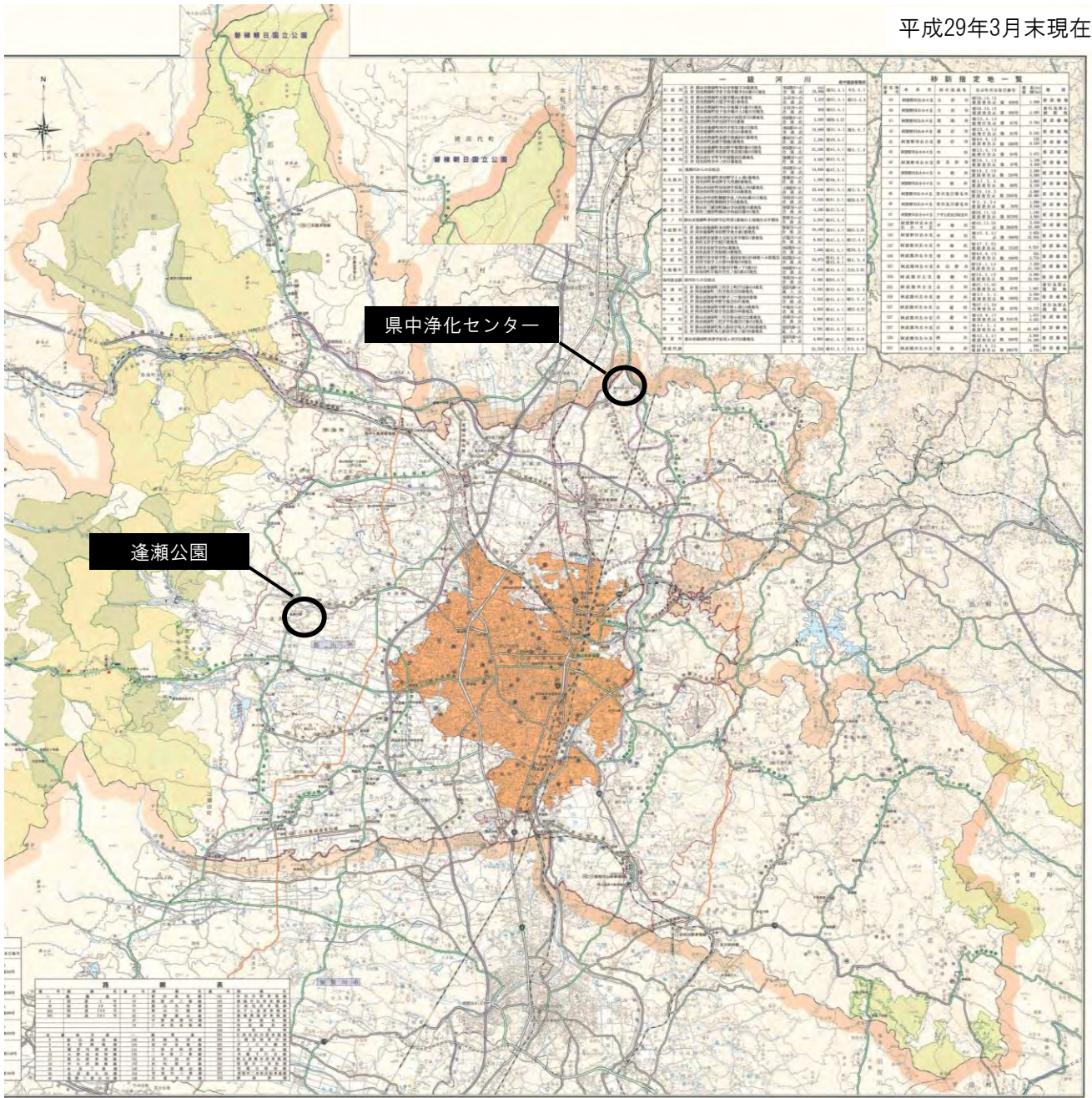
平成29年3月末現在



凡 例	
○	除染済
○	施工中
○	H28施工予定
○	未実施

# 県管理公園・下水道施設除染進捗状況図

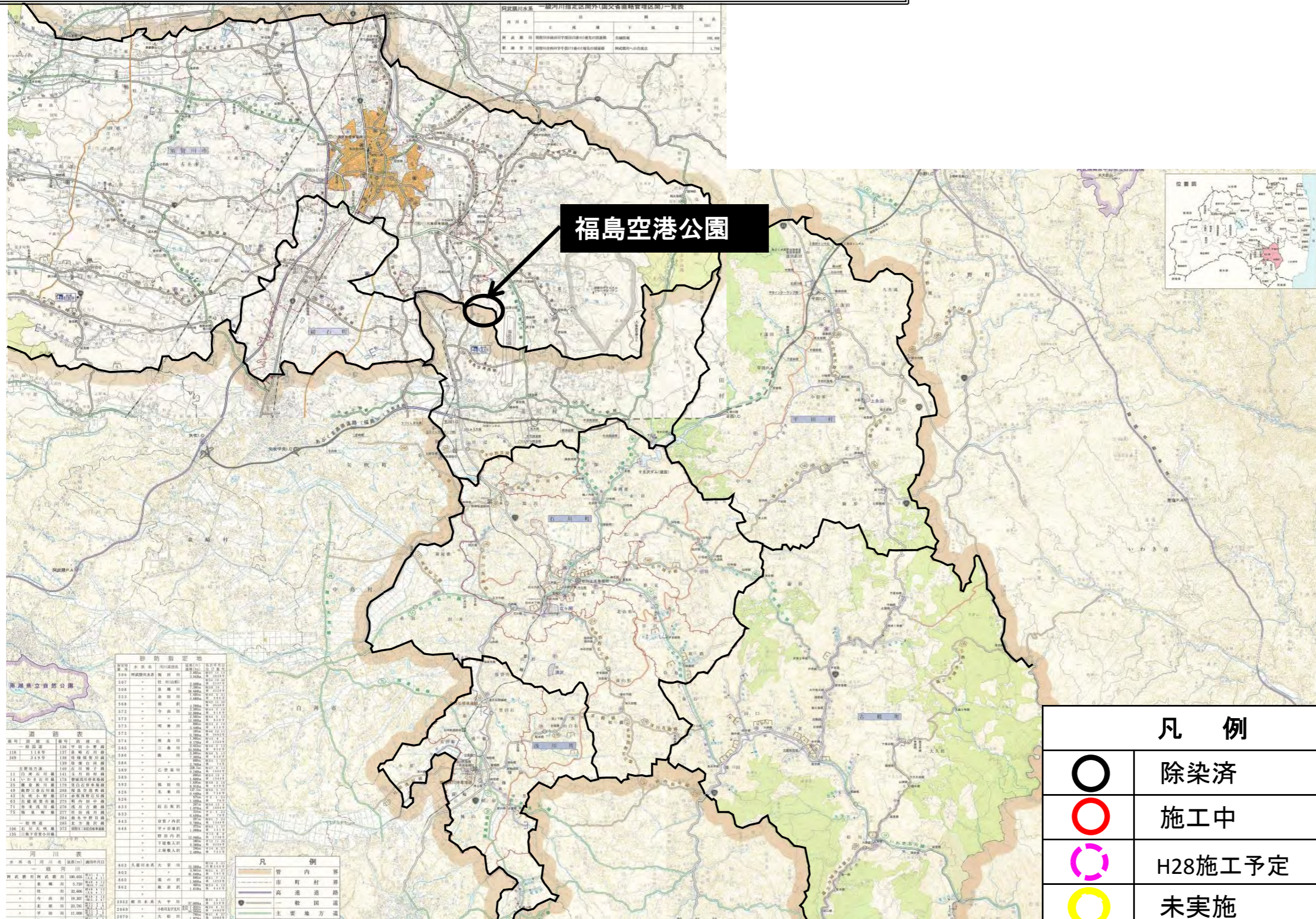
平成29年3月末現在



凡 例	
○	除染済
○	施工中
○	H28施工予定
○	未実施

# 県管理公園・下水道施設除染進捗状況図

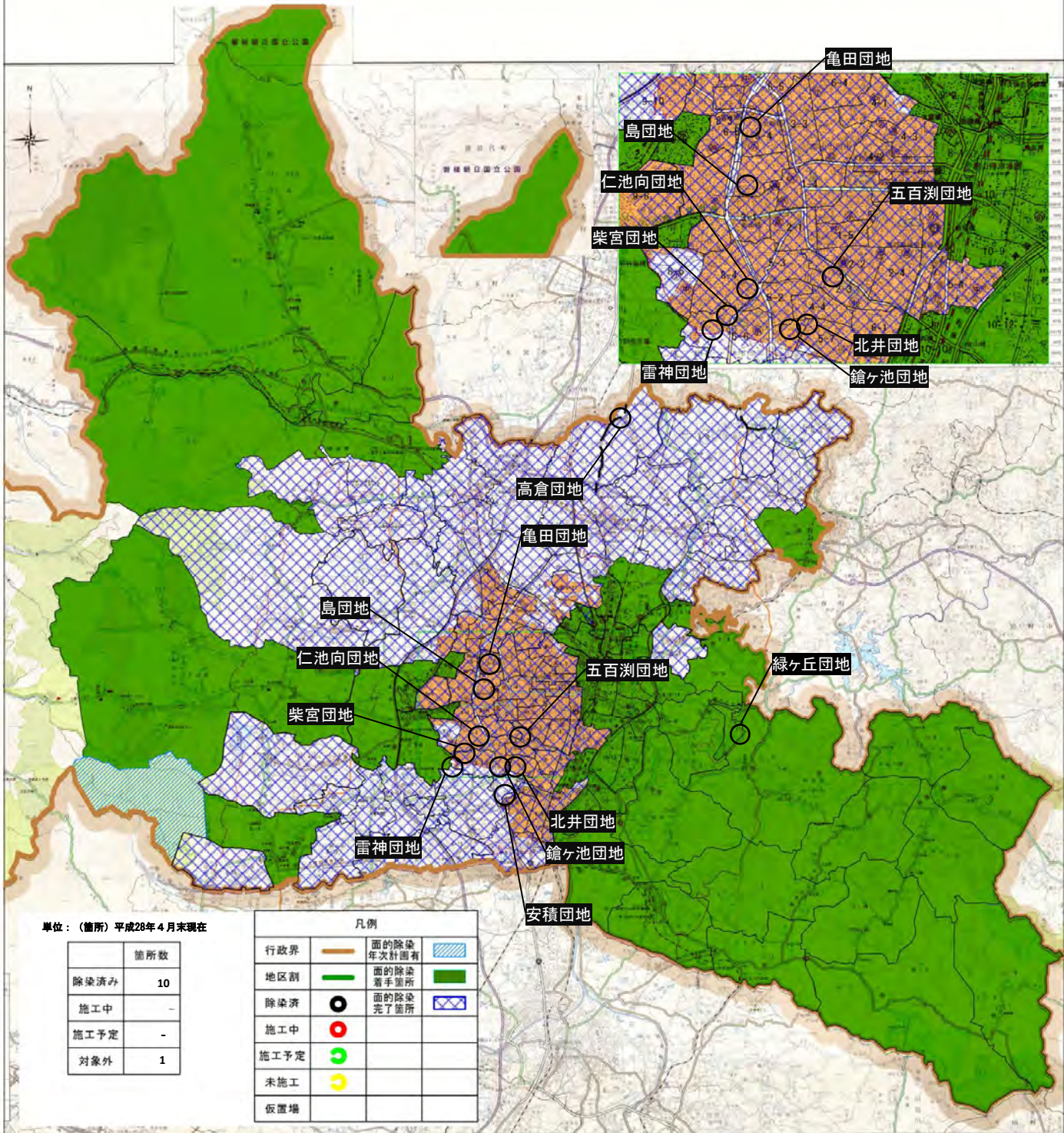
平成29年3月末現在



凡 例	
○	除染済
○	施工中
○	H28施工予定
○	未実施

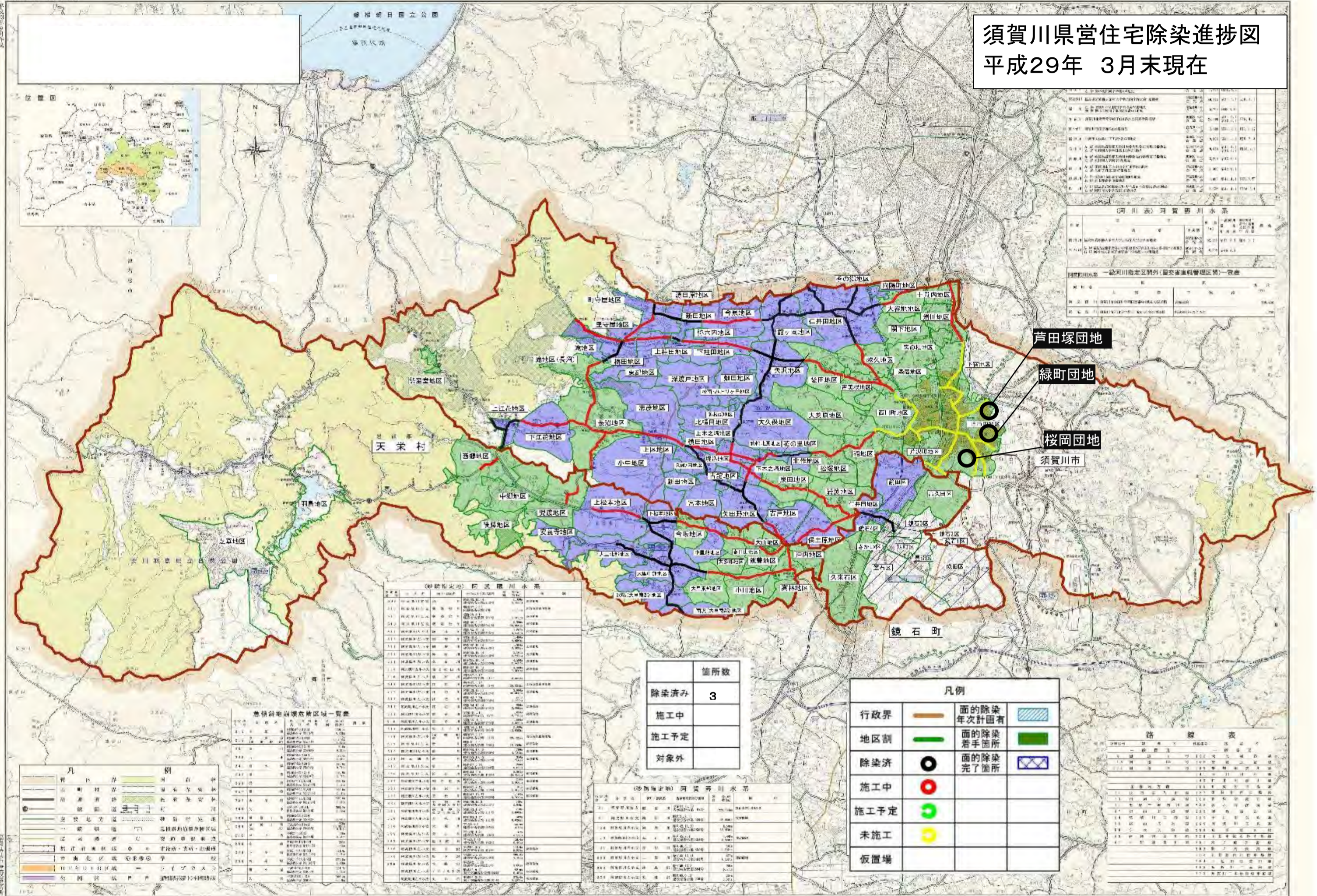
# 郡山県営住宅除染進捗図

平成29年3月末現在





# 須賀川県営住宅除染進捗図 平成29年 3月末現在



区分	面積(㎡)	世帯数	除染済	施工中	施工予定	対象外
須賀川市	1,234,567	12,345	3,456	7,890	1,234	0
鏡石町	567,890	5,678	1,234	2,345	1,099	0
天栄村	123,456	1,234	0	0	1,234	0
合計	1,925,813	19,257	4,690	10,235	3,567	0

区分	面積(㎡)	世帯数	除染済	施工中	施工予定	対象外
須賀川市	1,234,567	12,345	3,456	7,890	1,234	0
鏡石町	567,890	5,678	1,234	2,345	1,099	0
天栄村	123,456	1,234	0	0	1,234	0
合計	1,925,813	19,257	4,690	10,235	3,567	0

区分	面積(㎡)	世帯数	除染済	施工中	施工予定	対象外
須賀川市	1,234,567	12,345	3,456	7,890	1,234	0
鏡石町	567,890	5,678	1,234	2,345	1,099	0
天栄村	123,456	1,234	0	0	1,234	0
合計	1,925,813	19,257	4,690	10,235	3,567	0

区分	面積(㎡)	世帯数	除染済	施工中	施工予定	対象外
須賀川市	1,234,567	12,345	3,456	7,890	1,234	0
鏡石町	567,890	5,678	1,234	2,345	1,099	0
天栄村	123,456	1,234	0	0	1,234	0
合計	1,925,813	19,257	4,690	10,235	3,567	0

区分	面積(㎡)	世帯数	除染済	施工中	施工予定	対象外
須賀川市	1,234,567	12,345	3,456	7,890	1,234	0
鏡石町	567,890	5,678	1,234	2,345	1,099	0
天栄村	123,456	1,234	0	0	1,234	0
合計	1,925,813	19,257	4,690	10,235	3,567	0

区分	面積(㎡)	世帯数	除染済	施工中	施工予定	対象外
須賀川市	1,234,567	12,345	3,456	7,890	1,234	0
鏡石町	567,890	5,678	1,234	2,345	1,099	0
天栄村	123,456	1,234	0	0	1,234	0
合計	1,925,813	19,257	4,690	10,235	3,567	0

区分	面積(㎡)	世帯数	除染済	施工中	施工予定	対象外
須賀川市	1,234,567	12,345	3,456	7,890	1,234	0
鏡石町	567,890	5,678	1,234	2,345	1,099	0
天栄村	123,456	1,234	0	0	1,234	0
合計	1,925,813	19,257	4,690	10,235	3,567	0

区分	面積(㎡)	世帯数	除染済	施工中	施工予定	対象外
須賀川市	1,234,567	12,345	3,456	7,890	1,234	0
鏡石町	567,890	5,678	1,234	2,345	1,099	0
天栄村	123,456	1,234	0	0	1,234	0
合計	1,925,813	19,257	4,690	10,235	3,567	0

凡例	説明
行政界	行政界
地区割	地区割
除染済	面の除染完了箇所
施工中	面の除染着手箇所
施工予定	面の除染年次計画有
未施工	面の除染対象外
仮置場	仮置場

凡例	説明
行政界	行政界
地区割	地区割
除染済	面の除染完了箇所
施工中	面の除染着手箇所
施工予定	面の除染年次計画有
未施工	面の除染対象外
仮置場	仮置場

区分	面積(㎡)	世帯数	除染済	施工中	施工予定	対象外
須賀川市	1,234,567	12,345	3,456	7,890	1,234	0
鏡石町	567,890	5,678	1,234	2,345	1,099	0
天栄村	123,456	1,234	0	0	1,234	0
合計	1,925,813	19,257	4,690	10,235	3,567	0

区分	面積(㎡)	世帯数	除染済	施工中	施工予定	対象外
須賀川市	1,234,567	12,345	3,456	7,890	1,234	0
鏡石町	567,890	5,678	1,234	2,345	1,099	0
天栄村	123,456	1,234	0	0	1,234	0
合計	1,925,813	19,257	4,690	10,235	3,567	0

区分	面積(㎡)	世帯数	除染済	施工中	施工予定	対象外
須賀川市	1,234,567	12,345	3,456	7,890	1,234	0
鏡石町	567,890	5,678	1,234	2,345	1,099	0
天栄村	123,456	1,234	0	0	1,234	0
合計	1,925,813	19,257	4,690	10,235	3,567	0