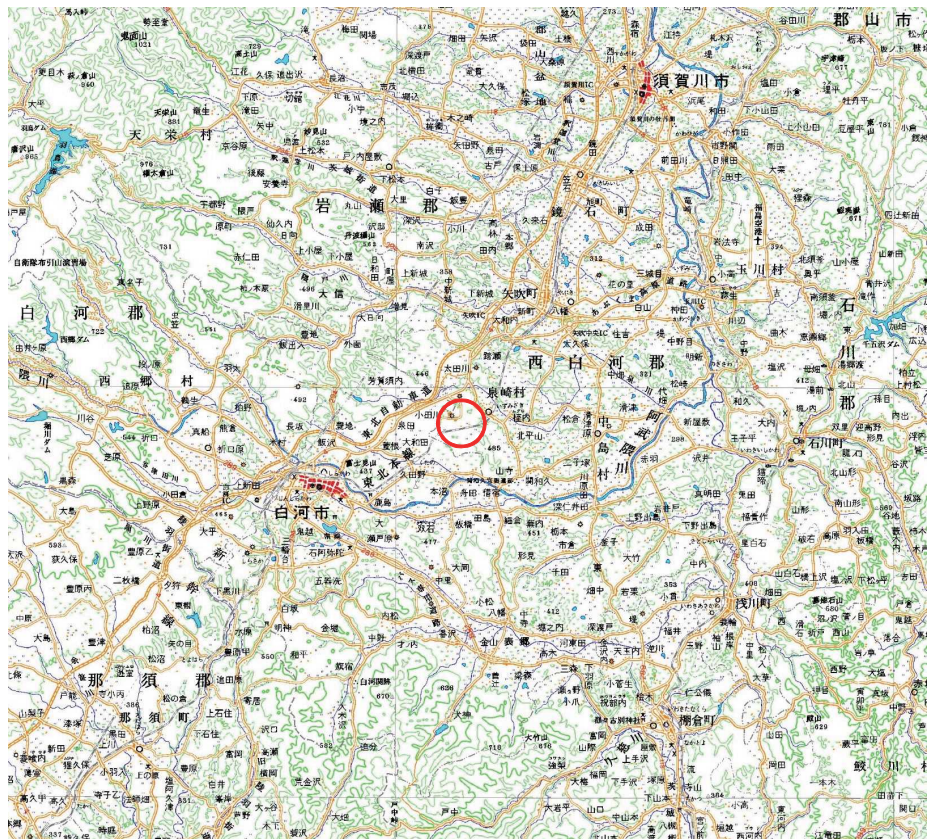


基礎調査結果の公表

*この公示図書は予定図のため、指定時に変更になることがあります。



0 2.5 5 km

(1/200,000)



0 250 500 m

(1/25,000)

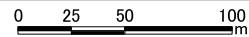
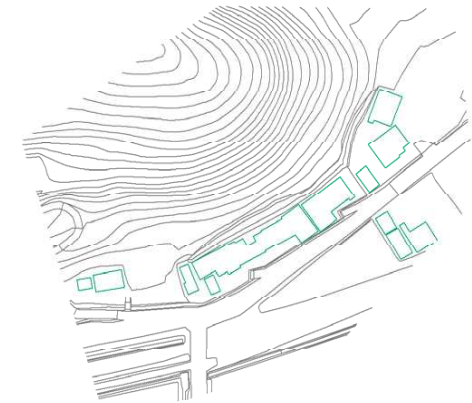
様式-1(急) 土砂災害警戒区域・土砂災害特別警戒区域 位置図	自然現象の種類	急傾斜地の崩壊
	箇所番号	1127
	箇所名	外ノ入
	所在地	福島県西白河郡泉崎村泉崎字外ノ入

「この地図は、国土地理院長の承認を得て、同院発行の数値地図200000(地図画像)、及び電子地形図25000を複製したものである。(承認番号 平28情複、第1306号)」

公表年月日
平成29年8月9日

基礎調査結果の公表

* この公示図書は予定図のため、指定時に変更になることがあります。



図中の数字は横断測線番号を示す

様式-2(急) 土砂災害警戒区域・土砂災害特別警戒区域 区域図(その1)	土砂災害警戒区域 (土砂災害防止法施行令第二条の基準に該当する区域)		N 縮尺 1:2,500	自然現象 の種類	急傾斜地の崩壊	箇所番号	1127
	土砂災害特別警戒区域 (土砂災害防止法施行令第三条の基準に該当する区域)			告示番号	公表年月日	箇所名	外ノ入
	斜面の崩壊による 土石等の移動による力が100kN/m ² を超える区域			告示番号	平成29年8月9日	所在地	福島県西白河郡泉崎村泉崎字外ノ入
	斜面の崩壊による 土石等の堆積の高さが3mを超える区域			告示年月日			
	上記以外の区域						