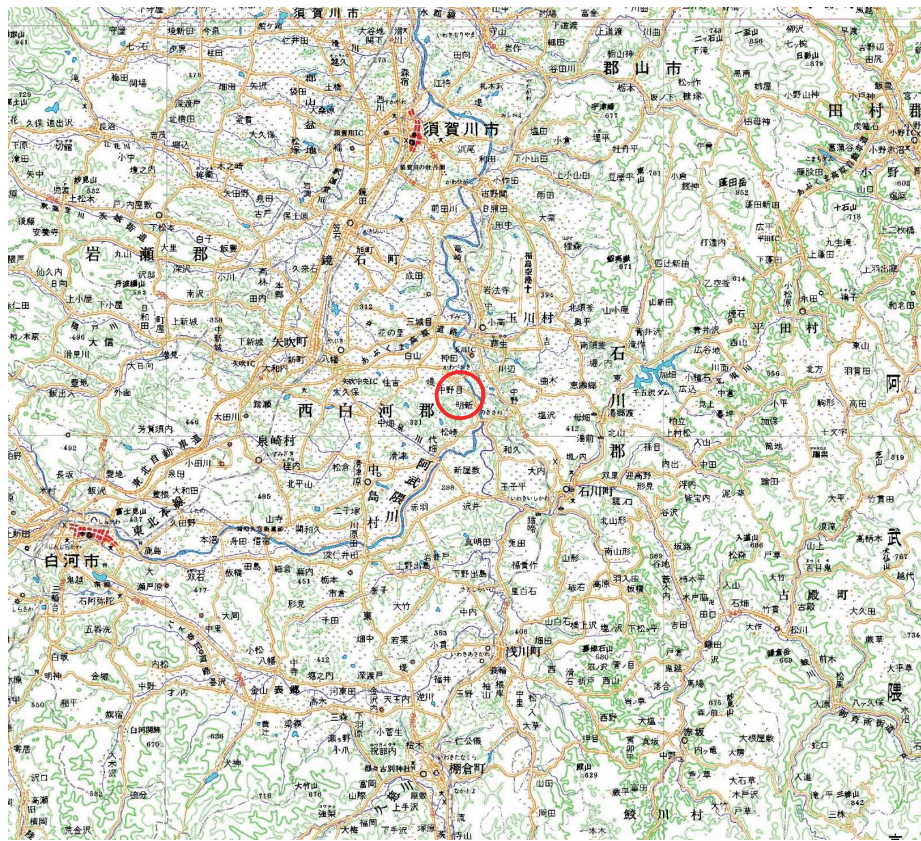


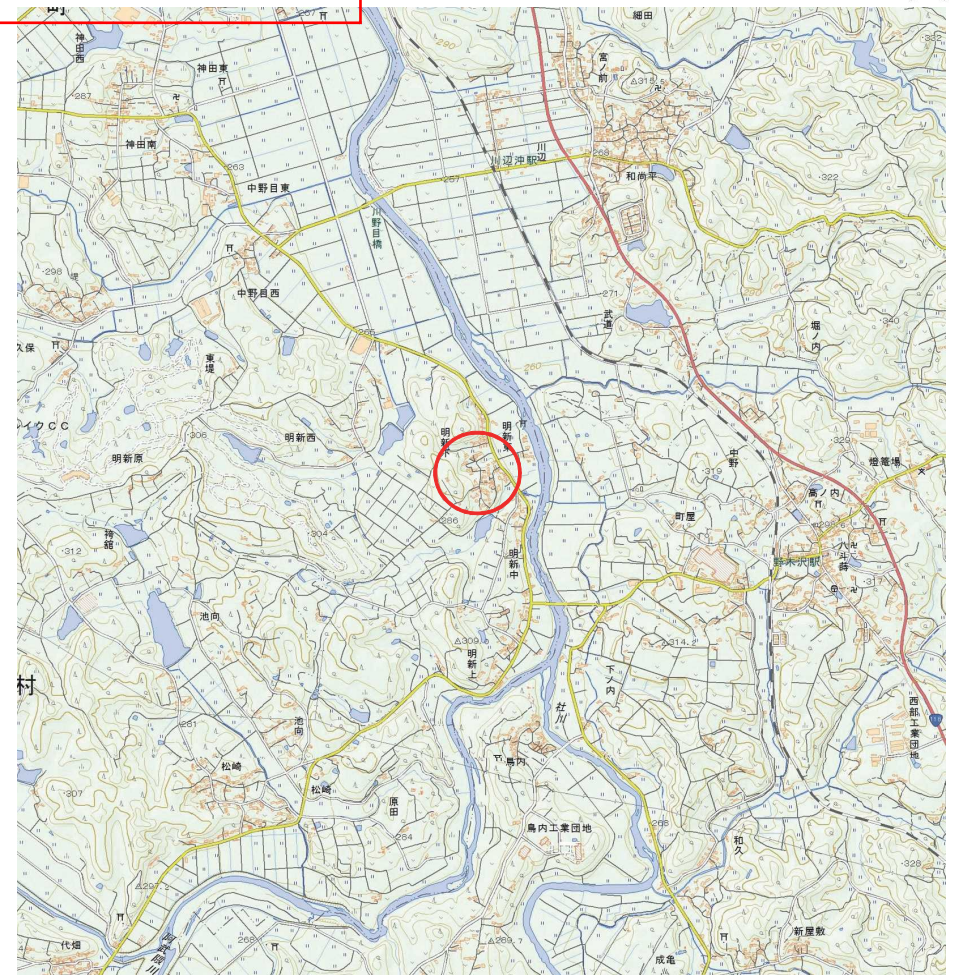
# 基礎調査結果の公表

\* この公示図書は予定図のため、指定時に変更になることがあります。



0 2.5 5 km

(1/200,000)



0 250 500 m

(1/25,000)

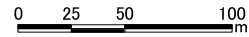
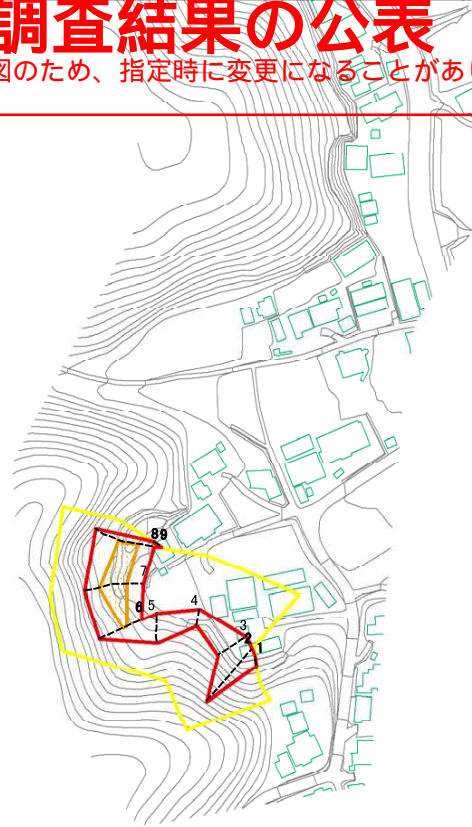
様式-1(急)  
土砂災害警戒区域・土砂災害特別警戒区域  
位置図

自然現象の種類	急傾斜地の崩壊
箇所番号	1135
箇所名	明新下1号
所在地	福島県西白河郡矢吹町明新下



# 基礎調査結果の公表

\* この公示図書は予定図のため、指定時に変更になることがあります。



図中の数字は横断測線番号を示す

様式-2(急) 土砂災害警戒区域・土砂災害特別警戒区域 区域図(その1)	土砂災害警戒区域 (土砂災害防止法施行令第二条の基準に該当する区域)		N 縮尺 1:2,500	自然現象 の種類	急傾斜地の崩壊	箇所番号 1135
	土砂災害特別警戒区域 (土砂災害防止法施行令第三条の基準に該当する区域)			<del>告示番号</del>	公表年月日 平成29年8月9日	箇所名 明新下1号
	土砂災害警戒区域 (土砂災害防止法施行令第三条の基準に該当する区域)			<del>告示年月日</del>	所在地 福島県西白河郡失吹町明新下	