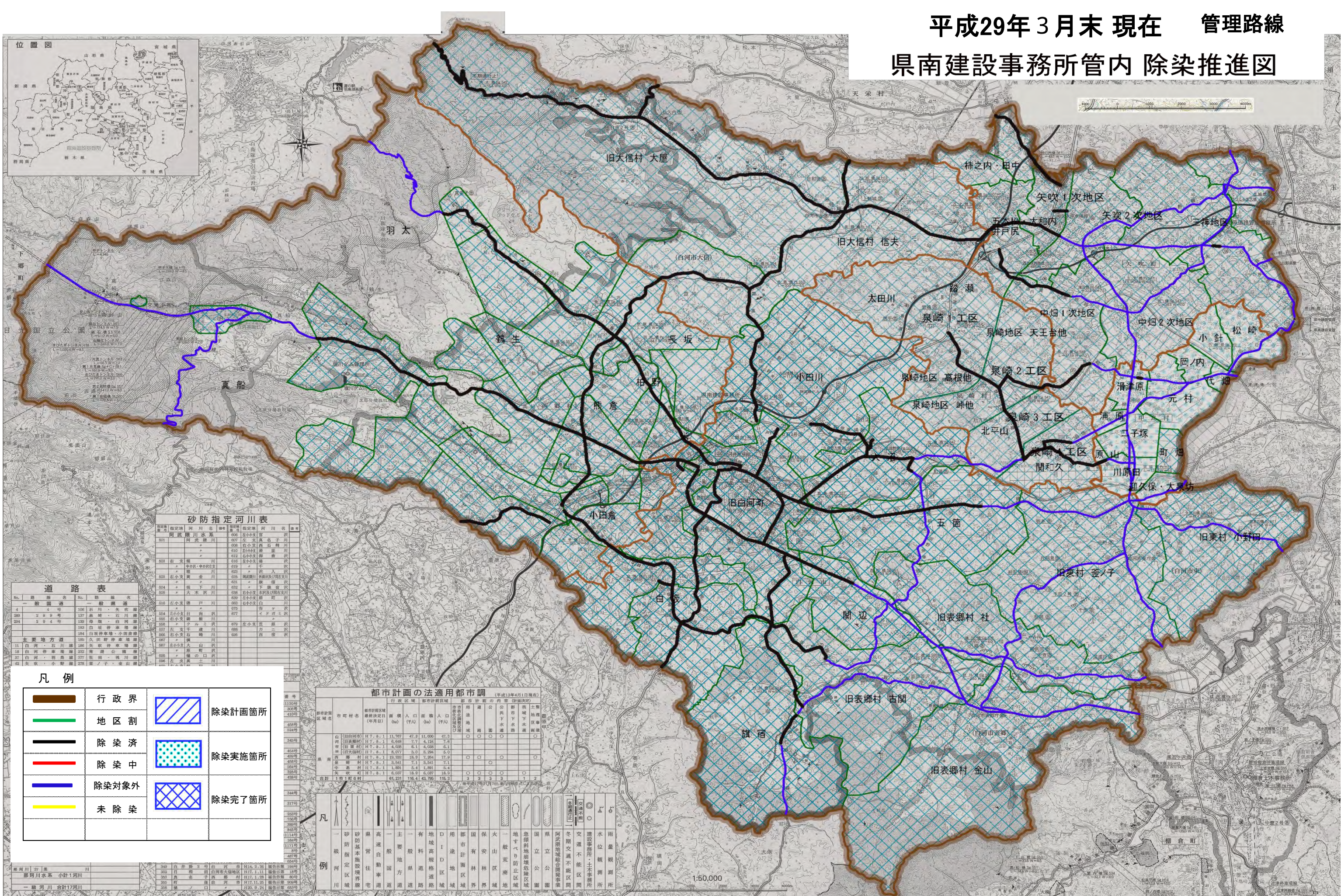


平成29年3月末現在 管理路線 県南建設事務所管内 除染推進図



指定河川番号	河川名	指定種別	指定事由	河川長 (km)
601	阿武隈川水系	河川	砂防指定	106.3
602	阿武隈川水系	河川	砂防指定	106.3
603	阿武隈川水系	河川	砂防指定	106.3
604	阿武隈川水系	河川	砂防指定	106.3
605	阿武隈川水系	河川	砂防指定	106.3
606	阿武隈川水系	河川	砂防指定	106.3
607	阿武隈川水系	河川	砂防指定	106.3
608	阿武隈川水系	河川	砂防指定	106.3
609	阿武隈川水系	河川	砂防指定	106.3
610	阿武隈川水系	河川	砂防指定	106.3

No.	路線名	No.	路線名
1	一般国道	100	石川・美濃川
2	主要地方道	101	島崎・石川
3	主要地方道	102	津和野・白河
4	主要地方道	103	白河・津和野
5	主要地方道	104	白河・津和野
6	主要地方道	105	久野・津和野
7	主要地方道	106	久野・津和野
8	主要地方道	107	久野・津和野
9	主要地方道	108	久野・津和野
10	主要地方道	109	久野・津和野

	行政界		除染計画箇所
	地区割		除染実施箇所
	除染済		除染完了箇所
	除染中		
	除染対象外		
	未除染		

都市計画区域名	市町村名	都市計画区域面積 (ha)	人口 (人)	人口密度 (人/ha)
山形	山形市	11,787	473,110	40.3
山形	山形市	11,787	473,110	40.3
山形	山形市	11,787	473,110	40.3
山形	山形市	11,787	473,110	40.3
山形	山形市	11,787	473,110	40.3
山形	山形市	11,787	473,110	40.3
山形	山形市	11,787	473,110	40.3
山形	山形市	11,787	473,110	40.3
山形	山形市	11,787	473,110	40.3
山形	山形市	11,787	473,110	40.3

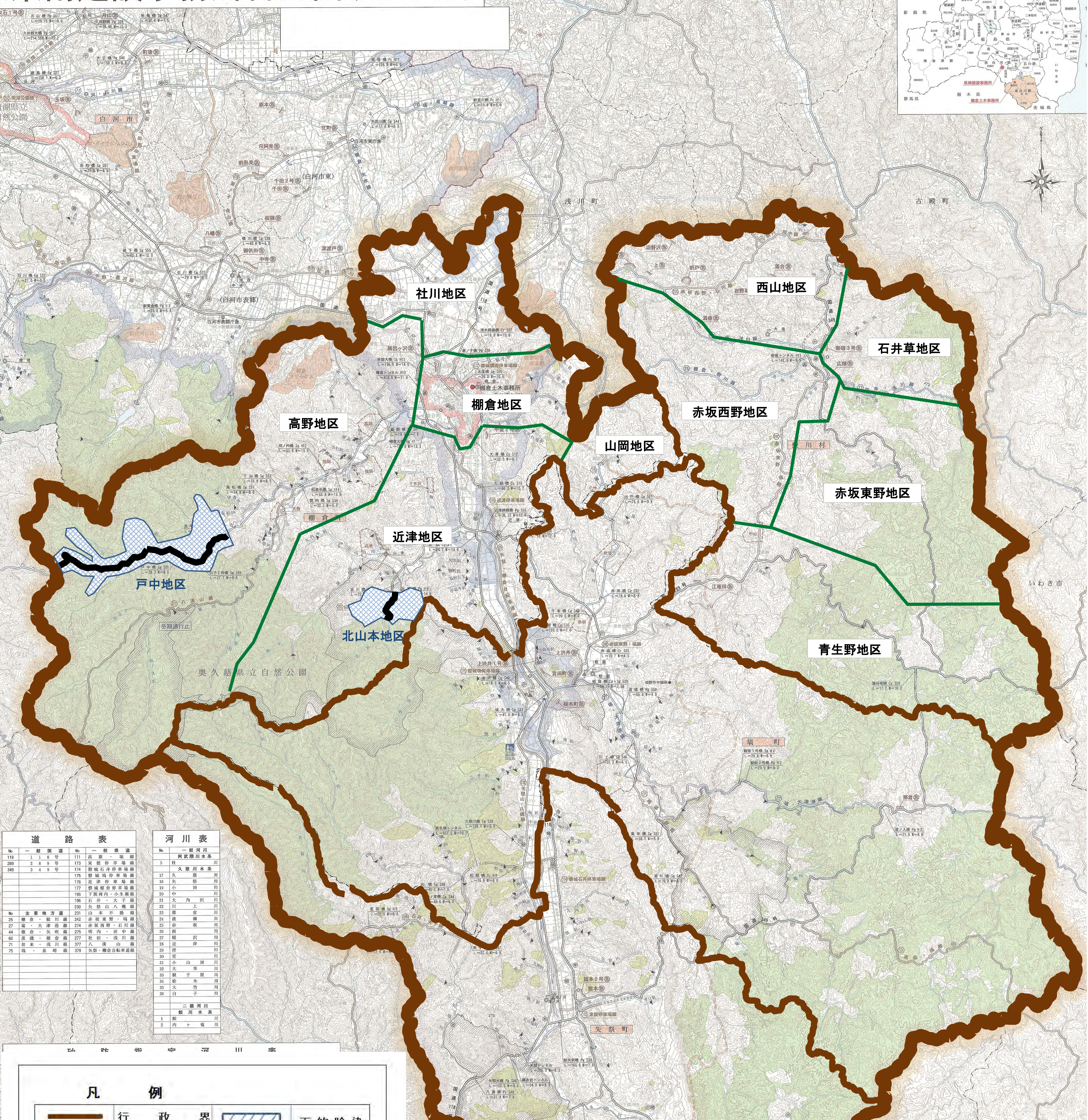
凡例	砂防指定河川	砂防指定河川	砂防指定河川	砂防指定河川	砂防指定河川	砂防指定河川	砂防指定河川	砂防指定河川	砂防指定河川	砂防指定河川
1	砂防指定河川	砂防指定河川	砂防指定河川	砂防指定河川	砂防指定河川	砂防指定河川	砂防指定河川	砂防指定河川	砂防指定河川	砂防指定河川
2	砂防指定河川	砂防指定河川	砂防指定河川	砂防指定河川	砂防指定河川	砂防指定河川	砂防指定河川	砂防指定河川	砂防指定河川	砂防指定河川
3	砂防指定河川	砂防指定河川	砂防指定河川	砂防指定河川	砂防指定河川	砂防指定河川	砂防指定河川	砂防指定河川	砂防指定河川	砂防指定河川
4	砂防指定河川	砂防指定河川	砂防指定河川	砂防指定河川	砂防指定河川	砂防指定河川	砂防指定河川	砂防指定河川	砂防指定河川	砂防指定河川
5	砂防指定河川	砂防指定河川	砂防指定河川	砂防指定河川	砂防指定河川	砂防指定河川	砂防指定河川	砂防指定河川	砂防指定河川	砂防指定河川
6	砂防指定河川	砂防指定河川	砂防指定河川	砂防指定河川	砂防指定河川	砂防指定河川	砂防指定河川	砂防指定河川	砂防指定河川	砂防指定河川
7	砂防指定河川	砂防指定河川	砂防指定河川	砂防指定河川	砂防指定河川	砂防指定河川	砂防指定河川	砂防指定河川	砂防指定河川	砂防指定河川
8	砂防指定河川	砂防指定河川	砂防指定河川	砂防指定河川	砂防指定河川	砂防指定河川	砂防指定河川	砂防指定河川	砂防指定河川	砂防指定河川
9	砂防指定河川	砂防指定河川	砂防指定河川	砂防指定河川	砂防指定河川	砂防指定河川	砂防指定河川	砂防指定河川	砂防指定河川	砂防指定河川
10	砂防指定河川	砂防指定河川	砂防指定河川	砂防指定河川	砂防指定河川	砂防指定河川	砂防指定河川	砂防指定河川	砂防指定河川	砂防指定河川

砂防指定河川	河川名	河川長 (km)	指定事由
349	白井第2号	14.2	指定事由
350	白井第3号	11.1	指定事由
351	白井第4号	11.1	指定事由
352	白井第5号	11.1	指定事由
353	白井第6号	11.1	指定事由
354	白井第7号	11.1	指定事由
355	白井第8号	11.1	指定事由
356	白井第9号	11.1	指定事由
357	白井第10号	11.1	指定事由
358	白井第11号	11.1	指定事由
359	白井第12号	11.1	指定事由
360	白井第13号	11.1	指定事由
361	白井第14号	11.1	指定事由
362	白井第15号	11.1	指定事由

1:50,000

県南建設事務所管内図(その2)

平成29年2月作成



道路表 (Roads Table) listing road numbers and names.

河川表 (River Table) listing river names and lengths.

凡例 (Legend) defining symbols for administrative boundaries, regional divisions, decontamination areas, construction status, and H28 planned work.

埋危険区域表 (Landslide Hazard Area Table) listing hazard areas and their codes.

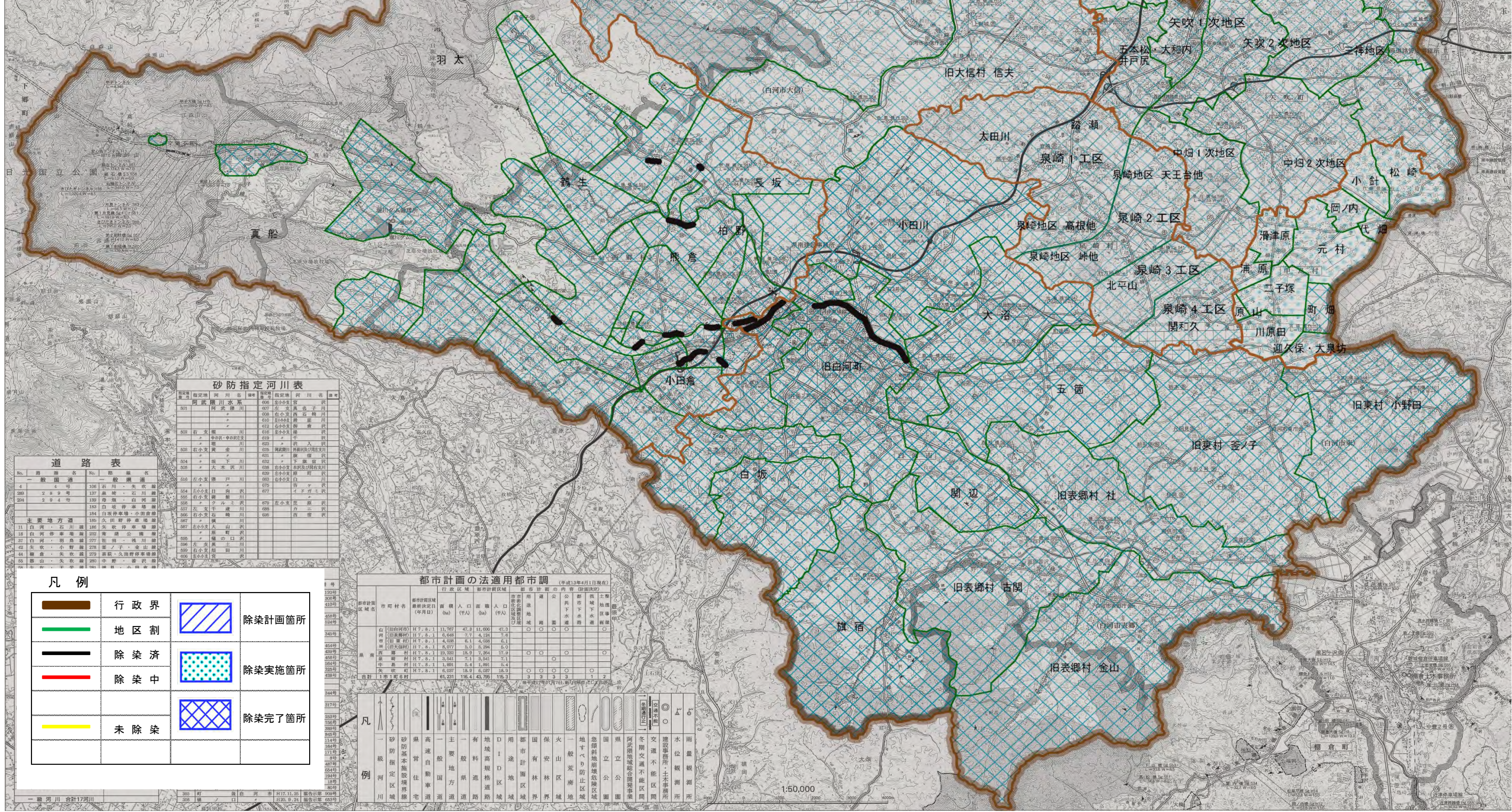
地すべり防止区域表 (Landslide Prevention Area Table) listing prevention areas and their codes.

都市計画の法適用都市調 (Municipal Plan Application City Survey) table with columns for city name, population, and area.

Additional tables for land use and urban planning data.

福島県 県南建設事務所

平成29年3月末現在 河川等 県南建設事務所管内 除染推進図



砂防指定河川表

河川番号	河川名	指定種別	指定理由
001	阿武隈川	1	阿武隈川
002	右支 熊鷹川	2	熊鷹川
003	右支 熊鷹川	2	熊鷹川
004	右支 熊鷹川	2	熊鷹川
005	右支 熊鷹川	2	熊鷹川
006	右支 熊鷹川	2	熊鷹川
007	右支 熊鷹川	2	熊鷹川
008	右支 熊鷹川	2	熊鷹川
009	右支 熊鷹川	2	熊鷹川
010	右支 熊鷹川	2	熊鷹川
011	右支 熊鷹川	2	熊鷹川
012	右支 熊鷹川	2	熊鷹川
013	右支 熊鷹川	2	熊鷹川
014	右支 熊鷹川	2	熊鷹川
015	右支 熊鷹川	2	熊鷹川
016	右支 熊鷹川	2	熊鷹川
017	右支 熊鷹川	2	熊鷹川
018	右支 熊鷹川	2	熊鷹川
019	右支 熊鷹川	2	熊鷹川
020	右支 熊鷹川	2	熊鷹川
021	右支 熊鷹川	2	熊鷹川
022	右支 熊鷹川	2	熊鷹川
023	右支 熊鷹川	2	熊鷹川
024	右支 熊鷹川	2	熊鷹川
025	右支 熊鷹川	2	熊鷹川
026	右支 熊鷹川	2	熊鷹川
027	右支 熊鷹川	2	熊鷹川
028	右支 熊鷹川	2	熊鷹川
029	右支 熊鷹川	2	熊鷹川
030	右支 熊鷹川	2	熊鷹川
031	右支 熊鷹川	2	熊鷹川
032	右支 熊鷹川	2	熊鷹川
033	右支 熊鷹川	2	熊鷹川
034	右支 熊鷹川	2	熊鷹川
035	右支 熊鷹川	2	熊鷹川
036	右支 熊鷹川	2	熊鷹川
037	右支 熊鷹川	2	熊鷹川
038	右支 熊鷹川	2	熊鷹川
039	右支 熊鷹川	2	熊鷹川
040	右支 熊鷹川	2	熊鷹川
041	右支 熊鷹川	2	熊鷹川
042	右支 熊鷹川	2	熊鷹川
043	右支 熊鷹川	2	熊鷹川
044	右支 熊鷹川	2	熊鷹川
045	右支 熊鷹川	2	熊鷹川
046	右支 熊鷹川	2	熊鷹川
047	右支 熊鷹川	2	熊鷹川
048	右支 熊鷹川	2	熊鷹川
049	右支 熊鷹川	2	熊鷹川
050	右支 熊鷹川	2	熊鷹川

道路表

No.	道路名	No.	道路名
1	一般国道	100	石川 - 矢吹線
2	主要地方道	101	泉崎 - 石川線
3	一般県道	102	泉崎 - 白河線
4	支線	103	白河 - 泉崎線
5	支線	104	白河 - 泉崎線
6	支線	105	白河 - 泉崎線
7	支線	106	白河 - 泉崎線
8	支線	107	白河 - 泉崎線
9	支線	108	白河 - 泉崎線
10	支線	109	白河 - 泉崎線
11	支線	110	白河 - 泉崎線
12	支線	111	白河 - 泉崎線
13	支線	112	白河 - 泉崎線
14	支線	113	白河 - 泉崎線
15	支線	114	白河 - 泉崎線
16	支線	115	白河 - 泉崎線
17	支線	116	白河 - 泉崎線
18	支線	117	白河 - 泉崎線
19	支線	118	白河 - 泉崎線
20	支線	119	白河 - 泉崎線
21	支線	120	白河 - 泉崎線
22	支線	121	白河 - 泉崎線
23	支線	122	白河 - 泉崎線
24	支線	123	白河 - 泉崎線
25	支線	124	白河 - 泉崎線
26	支線	125	白河 - 泉崎線
27	支線	126	白河 - 泉崎線
28	支線	127	白河 - 泉崎線
29	支線	128	白河 - 泉崎線
30	支線	129	白河 - 泉崎線
31	支線	130	白河 - 泉崎線
32	支線	131	白河 - 泉崎線
33	支線	132	白河 - 泉崎線
34	支線	133	白河 - 泉崎線
35	支線	134	白河 - 泉崎線
36	支線	135	白河 - 泉崎線
37	支線	136	白河 - 泉崎線
38	支線	137	白河 - 泉崎線
39	支線	138	白河 - 泉崎線
40	支線	139	白河 - 泉崎線
41	支線	140	白河 - 泉崎線
42	支線	141	白河 - 泉崎線
43	支線	142	白河 - 泉崎線
44	支線	143	白河 - 泉崎線
45	支線	144	白河 - 泉崎線
46	支線	145	白河 - 泉崎線
47	支線	146	白河 - 泉崎線
48	支線	147	白河 - 泉崎線
49	支線	148	白河 - 泉崎線
50	支線	149	白河 - 泉崎線
51	支線	150	白河 - 泉崎線

都市計画の法適用都市調

市町村名	面積 (ha)	人口 (千人)	人口密度 (人/ha)	市街地	工業地	農用地	森林地	未利用地	その他
山形市	11,767	47.3	4,023	○	○	○	○	○	○
白河市	6,648	7.7	1,158	○	○	○	○	○	○
泉崎町	4,038	6.1	1,520	○	○	○	○	○	○
旗宿町	4,077	3.0	731	○	○	○	○	○	○
小野村	13,222	13.9	1,051	○	○	○	○	○	○
泉崎村	3,641	7.1	1,950	○	○	○	○	○	○
小野村	1,881	5.4	2,871	○	○	○	○	○	○
旗宿町	6,037	18.1	3,000	○	○	○	○	○	○
合計	61,221	116.4	1,923	3	3	3	3	3	1

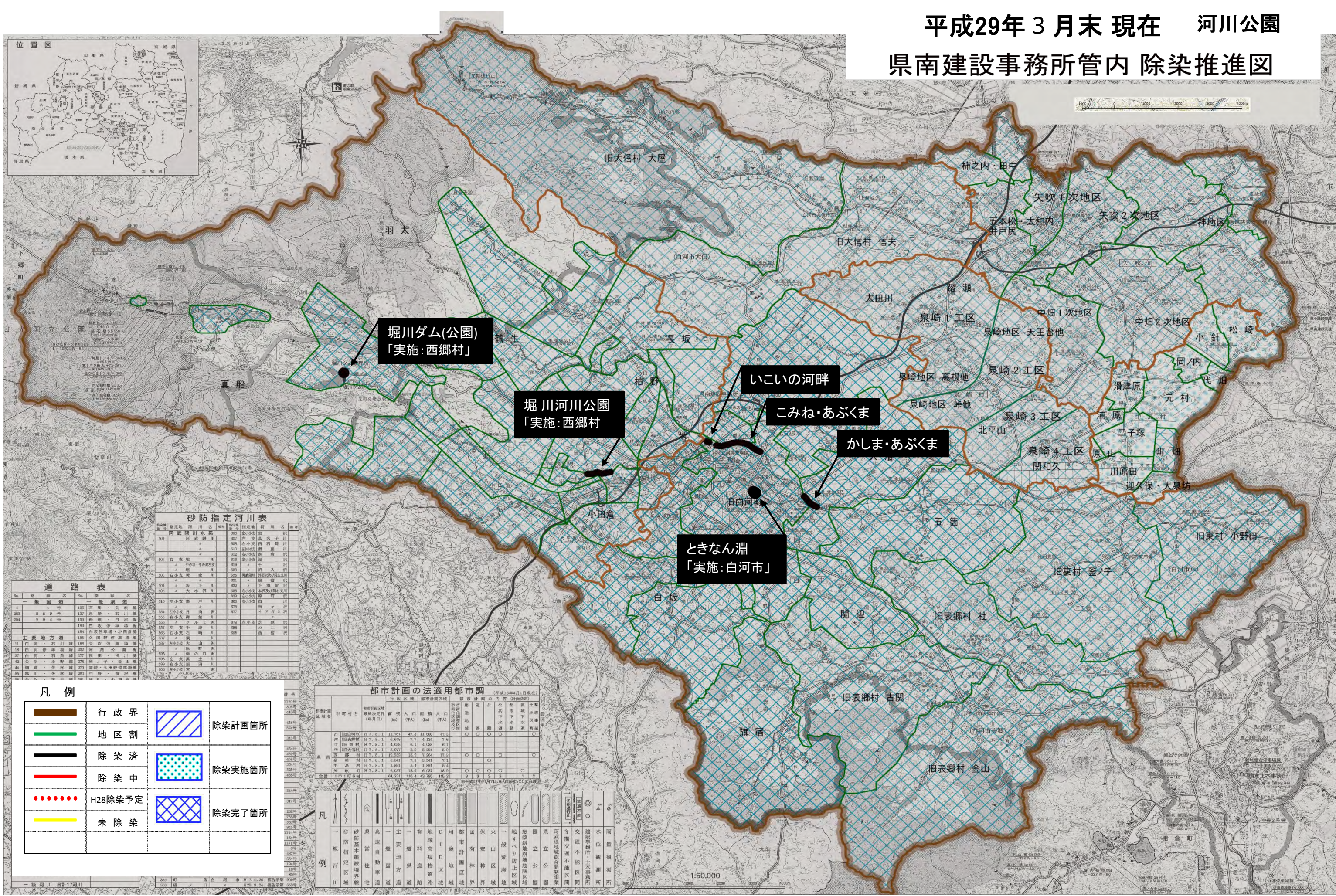
凡例

行政界	地区割	除染済	除染中	未除染	除染計画箇所	除染実施箇所	除染完了箇所
道路	河川	砂防指定河川	河川	河川	河川	河川	河川

一般河川 合計17河川
350 町 旗 宿 町 計 17.11.25
306 橋 口 計 20.9.24
653 町 旗 宿 町 計 17.11.25
653 町 旗 宿 町 計 17.11.25

1:50,000

平成29年3月末現在 河川公園 県南建設事務所管内 除染推進図



No.	河川名	No.	河川名
001	阿武隈川	008	荒瀬川
002	五箇川	009	白河川
003	石支川	010	荒瀬川
004	石支川	011	荒瀬川
005	石支川	012	荒瀬川
006	石支川	013	荒瀬川
007	石支川	014	荒瀬川
008	石支川	015	荒瀬川
009	石支川	016	荒瀬川
010	石支川	017	荒瀬川
011	石支川	018	荒瀬川
012	石支川	019	荒瀬川
013	石支川	020	荒瀬川
014	石支川	021	荒瀬川
015	石支川	022	荒瀬川
016	石支川	023	荒瀬川
017	石支川	024	荒瀬川
018	石支川	025	荒瀬川
019	石支川	026	荒瀬川
020	石支川	027	荒瀬川
021	石支川	028	荒瀬川
022	石支川	029	荒瀬川
023	石支川	030	荒瀬川
024	石支川	031	荒瀬川
025	石支川	032	荒瀬川
026	石支川	033	荒瀬川
027	石支川	034	荒瀬川
028	石支川	035	荒瀬川
029	石支川	036	荒瀬川
030	石支川	037	荒瀬川

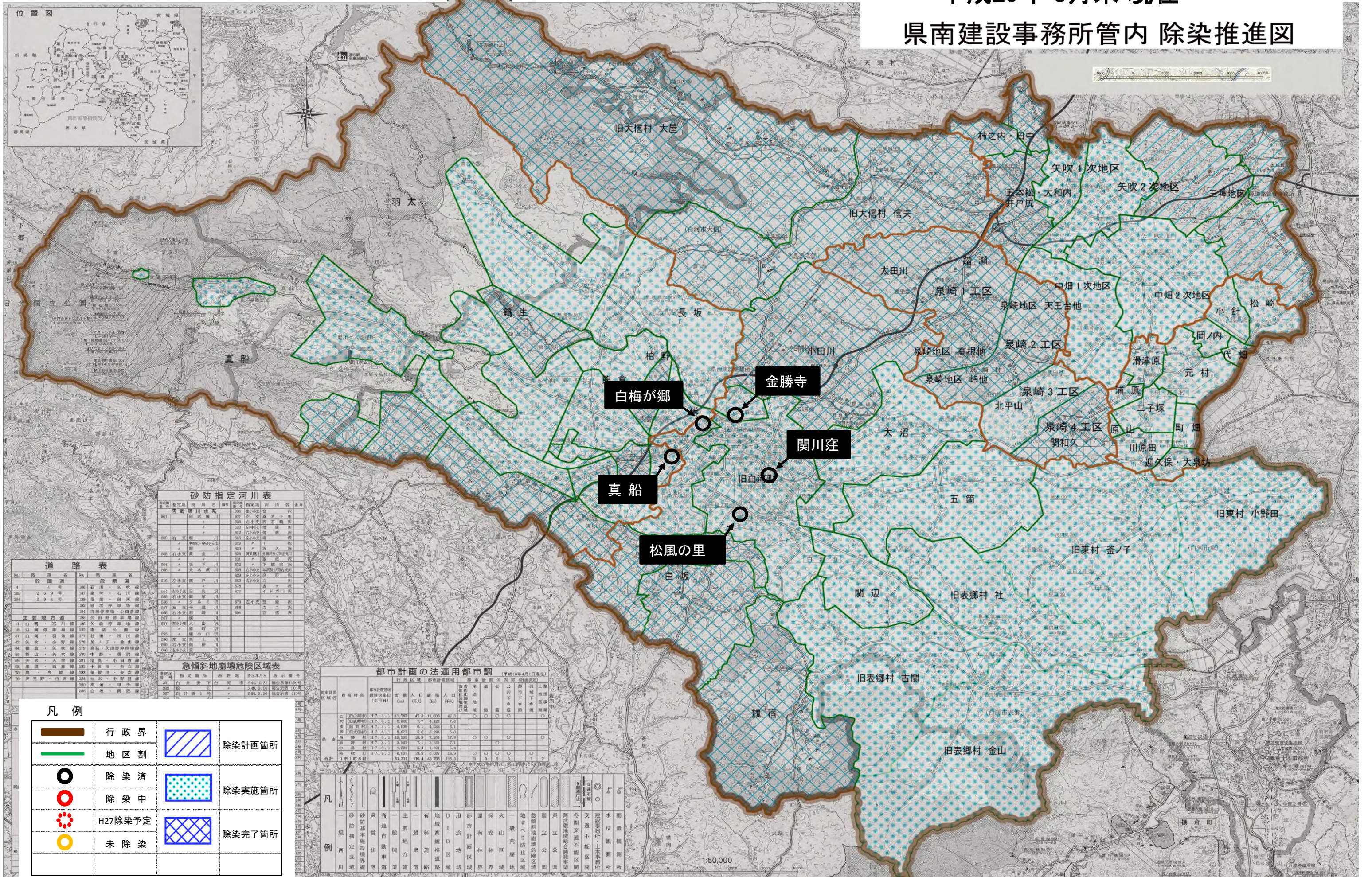
No.	道路名	No.	道路名
4	一般国道	100	石川・矢野線
280	支線	137	高橋・石川線
204	支線	139	津島・白河線
		183	白坂停車場線
		184	白坂停車場線
		185	久野停車場線
		186	矢野停車場線
		187	白河停車場線
		188	白河停車場線
		189	白河停車場線
		190	白河停車場線
		191	白河停車場線
		192	白河停車場線
		193	白河停車場線
		194	白河停車場線
		195	白河停車場線
		196	白河停車場線
		197	白河停車場線
		198	白河停車場線
		199	白河停車場線

	行政界		除染計画箇所
	地区割		除染実施箇所
	除染済		除染完了箇所
	除染中		
	H28除染予定		
	未除染		

都道府県	市町村	都市計画区域	面積 (ha)	人口 (人)	人口密度 (人/ha)	都市計画区域	面積 (ha)	人口 (人)	人口密度 (人/ha)
山梨	山梨市	147.9.1	11,767	47.9	11,000	47.3	147.9.1	11,767	47.9
	市川村	147.9.1	6,648	7.7	4,134	7.6	147.9.1	6,648	7.7
青森	青森市	147.9.1	4,038	6.1	4,038	6.1	147.9.1	4,038	6.1
	青森市	147.9.1	4,038	6.1	4,038	6.1	147.9.1	4,038	6.1
宮城	仙台市	147.9.1	13,222	13.9	7,264	17.9	147.9.1	13,222	13.9
	仙台市	147.9.1	13,222	13.9	7,264	17.9	147.9.1	13,222	13.9
福島	福島市	147.9.1	3,941	7.1	3,941	7.1	147.9.1	3,941	7.1
	福島市	147.9.1	3,941	7.1	3,941	7.1	147.9.1	3,941	7.1
山梨	山梨市	147.9.1	1,881	5.4	1,881	5.4	147.9.1	1,881	5.4
	山梨市	147.9.1	1,881	5.4	1,881	5.4	147.9.1	1,881	5.4
合計	1市1町6村		61,221	116.4	43,753	115.2			

	砂防指定河川		緊急避難区域
	砂防指定河川		緊急避難区域
	砂防指定河川		緊急避難区域
	砂防指定河川		緊急避難区域

平成29年 3月末 現在 住宅等 県南建設事務所管内 除染推進図



砂防指定河川表

河川番号	河川名	指定種別	指定年月日	備考
801	阿武隈川水系	砂防指定	昭和三十八年	
802	右小室川	砂防指定	昭和三十八年	
803	右小室川	砂防指定	昭和三十八年	
804	右小室川	砂防指定	昭和三十八年	
805	右小室川	砂防指定	昭和三十八年	
806	右小室川	砂防指定	昭和三十八年	
807	右小室川	砂防指定	昭和三十八年	
808	右小室川	砂防指定	昭和三十八年	
809	右小室川	砂防指定	昭和三十八年	
810	右小室川	砂防指定	昭和三十八年	
811	右小室川	砂防指定	昭和三十八年	
812	右小室川	砂防指定	昭和三十八年	
813	右小室川	砂防指定	昭和三十八年	
814	右小室川	砂防指定	昭和三十八年	
815	右小室川	砂防指定	昭和三十八年	
816	右小室川	砂防指定	昭和三十八年	
817	右小室川	砂防指定	昭和三十八年	
818	右小室川	砂防指定	昭和三十八年	
819	右小室川	砂防指定	昭和三十八年	
820	右小室川	砂防指定	昭和三十八年	
821	右小室川	砂防指定	昭和三十八年	
822	右小室川	砂防指定	昭和三十八年	
823	右小室川	砂防指定	昭和三十八年	
824	右小室川	砂防指定	昭和三十八年	
825	右小室川	砂防指定	昭和三十八年	
826	右小室川	砂防指定	昭和三十八年	
827	右小室川	砂防指定	昭和三十八年	
828	右小室川	砂防指定	昭和三十八年	
829	右小室川	砂防指定	昭和三十八年	
830	右小室川	砂防指定	昭和三十八年	
831	右小室川	砂防指定	昭和三十八年	
832	右小室川	砂防指定	昭和三十八年	
833	右小室川	砂防指定	昭和三十八年	
834	右小室川	砂防指定	昭和三十八年	
835	右小室川	砂防指定	昭和三十八年	
836	右小室川	砂防指定	昭和三十八年	
837	右小室川	砂防指定	昭和三十八年	
838	右小室川	砂防指定	昭和三十八年	
839	右小室川	砂防指定	昭和三十八年	
840	右小室川	砂防指定	昭和三十八年	

道路表

No.	道路種別	道路名
1	一般国道	289号
2	一般国道	304号
3	主要地方道	11号
4	主要地方道	18号
5	主要地方道	27号
6	主要地方道	42号
7	主要地方道	44号
8	主要地方道	46号
9	主要地方道	48号
10	主要地方道	50号
11	主要地方道	52号
12	主要地方道	54号
13	主要地方道	56号
14	主要地方道	58号
15	主要地方道	60号
16	主要地方道	62号
17	主要地方道	64号
18	主要地方道	66号
19	主要地方道	68号
20	主要地方道	70号
21	主要地方道	72号
22	主要地方道	74号
23	主要地方道	76号
24	主要地方道	78号
25	主要地方道	80号
26	主要地方道	82号
27	主要地方道	84号
28	主要地方道	86号
29	主要地方道	88号
30	主要地方道	90号

急傾斜地崩壊危険区域表

危険区域番号	危険区域名	所在地	指定年月日	告示番号
301	白梅が郷	白梅が郷	昭和三十八年	第120号
302	松風の里	松風の里	昭和三十八年	第121号
303	金勝寺	金勝寺	昭和三十八年	第122号
304	関川窪	関川窪	昭和三十八年	第123号
305	旗首	旗首	昭和三十八年	第124号
306	旧表郷村	旧表郷村	昭和三十八年	第125号
307	金山	金山	昭和三十八年	第126号

都市計画の法適用都市調

市町村名	都市計画決定日(年月日)	面積(ha)	人口(人)	人口密度(人/ha)	国	道	公	市	区	町	村	土	農	林	水	地	土
白梅が郷	H7.8.1	11,267	47,911,400	42.5	○	○	○	○	○	○	○	○	○	○	○	○	○
松風の里	H7.8.1	6,668	7,714,124	11.6	○	○	○	○	○	○	○	○	○	○	○	○	○
金勝寺	H7.8.1	4,598	6,145,588	13.4	○	○	○	○	○	○	○	○	○	○	○	○	○
関川窪	H7.8.1	8,077	5,052,394	6.3	○	○	○	○	○	○	○	○	○	○	○	○	○
旗首	H7.8.1	18,250	18,972,564	10.4	○	○	○	○	○	○	○	○	○	○	○	○	○
旧表郷村	H7.8.1	3,543	5,113,841	14.4	○	○	○	○	○	○	○	○	○	○	○	○	○
金山	H7.8.1	1,862	5,418,861	29.1	○	○	○	○	○	○	○	○	○	○	○	○	○
合計		64,231	178,442,766	27.8	○	○	○	○	○	○	○	○	○	○	○	○	○

凡例

	行政界		除染計画箇所
	地区割		除染実施箇所
	除染済		除染完了箇所
	除染中		
	H27除染予定		
	未除染		