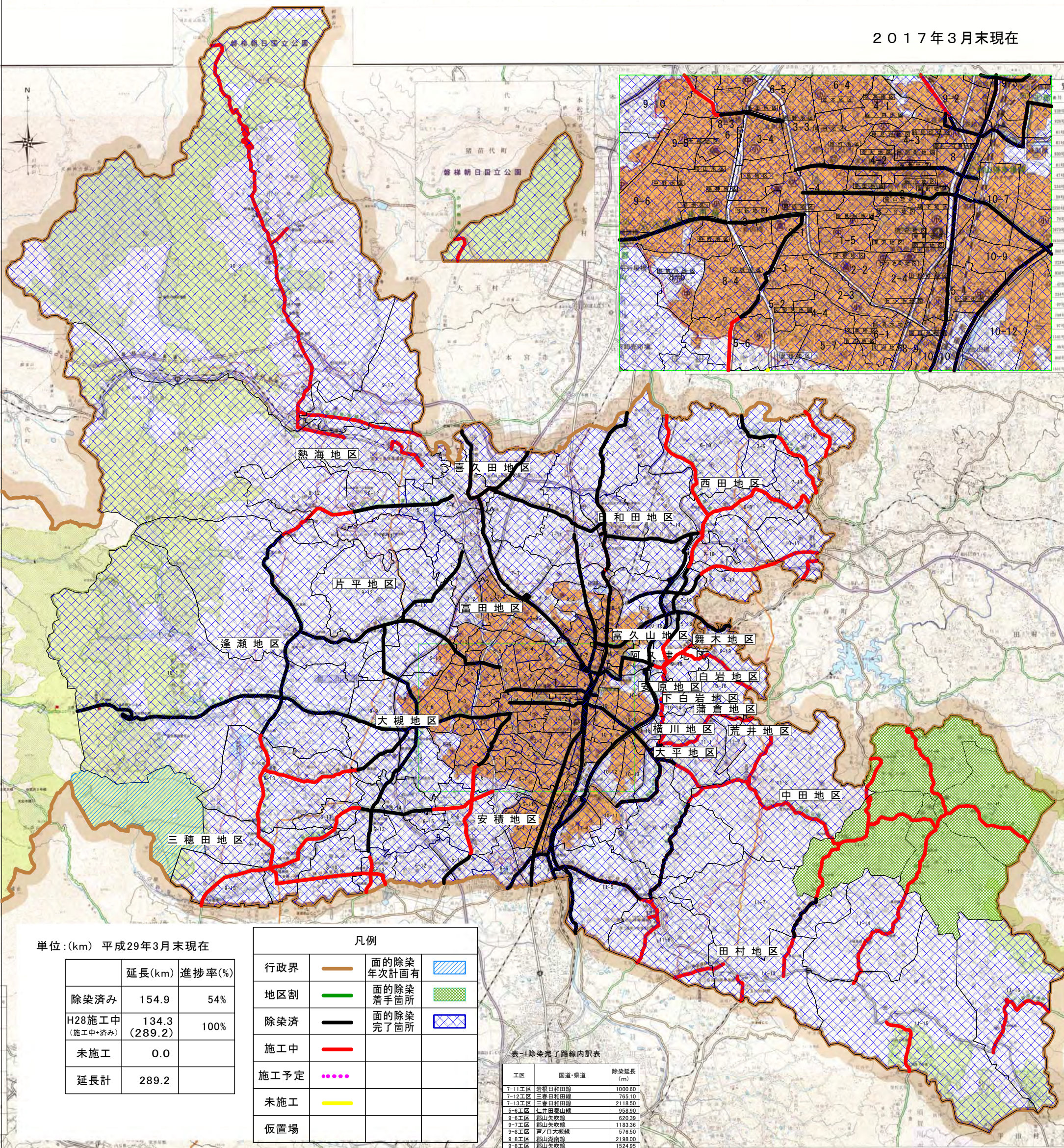


# 県管理道路除染進捗図

2017年3月末現在



単位:(km) 平成29年3月末現在

	延長(km)	進捗率(%)
除染済み	154.9	54%
H28施工中 (施工中+済み)	134.3 (289.2)	100%
未施工	0.0	
延長計	289.2	

凡例			
行政界	—	面の除染 年次計画有	▨
地区割	—	面の除染 着手箇所	▨
除染済	—	面の除染 完了箇所	▨
施工中	—		
施工予定	—		
未施工	—		
仮置場	—		

表-1 除染完了路線内訳表

工区	国道・県道	除染延長 (m)
7-11工区	岩瀬白和田線	1000.60
7-12工区	三春白和田線	765.10
7-13工区	三春白和田線	2118.50
5-6工区	仁井田郡山線	958.90
9-6工区	郡山安吹線	620.39
9-7工区	郡山安吹線	1183.36
9-8工区	声ノ口大塚線	578.50
9-8工区	郡山湖濱線	2198.00
9-8工区	郡山安吹線	1524.95
7-19工区	二本松倉庫線	1709.10
7-19工区	国道288号BP	1633.00
9-18工区	二本松倉庫線	1195.20
9-18工区	国道288号	956.70
10-4工区	須賀川二本松線	1653.00
10-5工区	須賀川二本松自転車道線	1752.60
10-5工区	国道288号	1688.00
10-5工区	国道288号BP	1212.20
10-18工区	須賀川二本松自転車道線	1175.30
6-13工区	郡山長沼線	845.30
6-13工区	郡山安吹線	1859.50
6-14工区	郡山長沼線	599.60
6-14工区	郡山長沼線	690.65
6-14工区	郡山安吹線	570.40
6-15工区	郡山長沼線	458.60
	郡山停車場線	1880.00
	郡山倉庫線	3400.00
	郡山大塚線	780.00
	常井郡山線	960.00
	国道288号	700.00
7-3工区	河内郡山線	455.90
9-10工区	河内郡山線	2336.04
9-11工区	郡山安吹線	3549.30
9-12工区	河内郡山線	1377.25
9-12工区	郡山安吹線	1450.80
7-15工区	長沼喜久田線	4996.53
7-15工区	河内郡山線	1667.45
計		52501.72

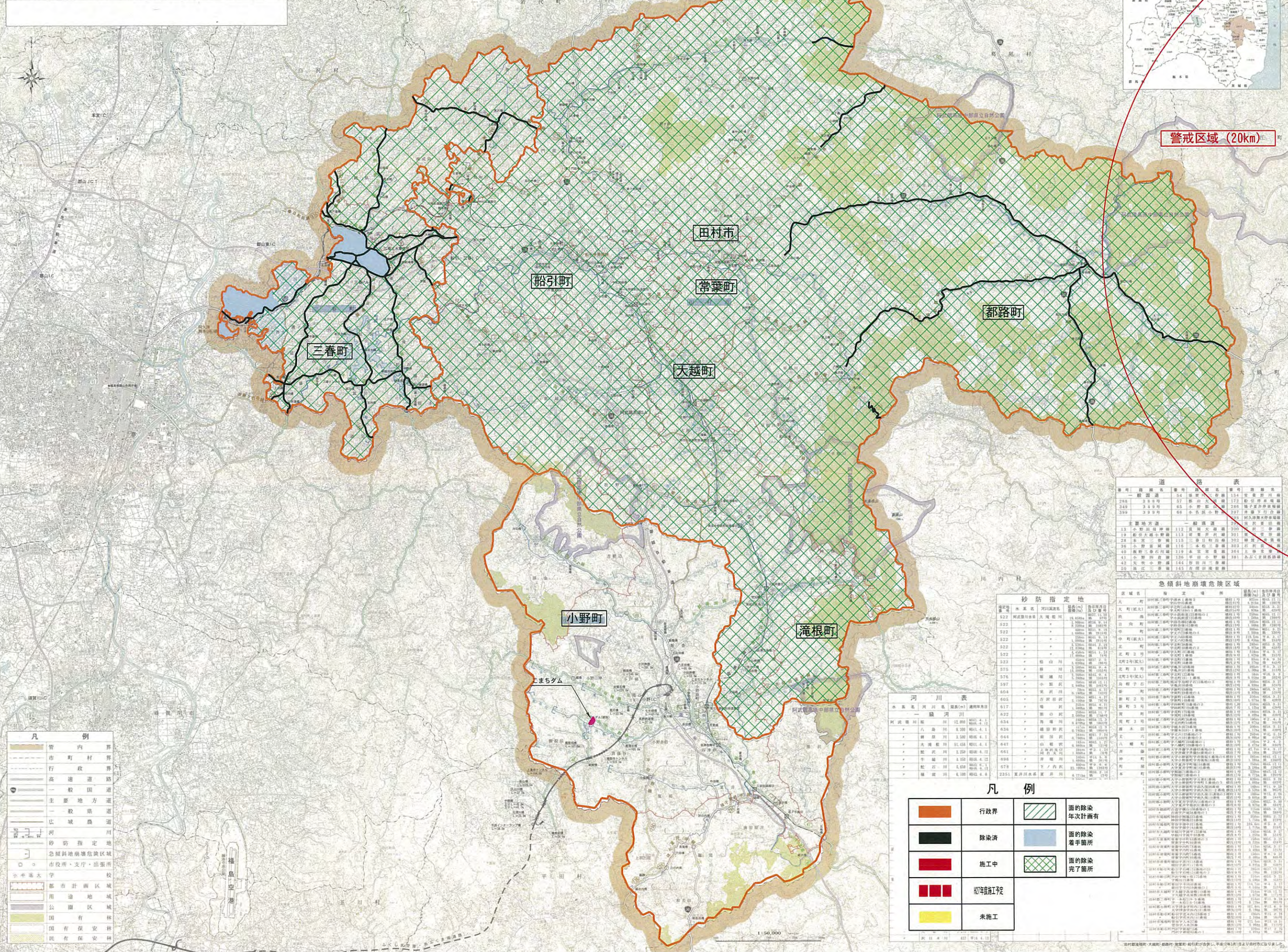
-変更箇所-  
・面の除染: 11-7完了  
・県道除染: 計 52.5 km 完了(内訳は表-1による)

# 福島県三春土木事務所管内図

平成29年3月末時点



警戒区域 (20km)



**凡例**

- 管内村界
- 市町村界
- 行政界
- 高速道路
- 一般国道
- 主要地方道
- 一般県道
- 広域農道
- 河川
- 砂防指定地
- 急傾斜地崩壊危険区域
- 市役所・支庁・出張所
- 小中高大学
- 校
- 都市計画区域
- 用途地域
- 公園区域
- 国有保安林
- 民有保安林

**道路表**

番号	道路名	種別	延長(km)	備考
1	一般国道	54	15.4	常磐自動車道
2	主要地方道	112	11.2	常磐自動車道
3	主要地方道	113	11.3	常磐自動車道
4	主要地方道	114	11.4	常磐自動車道
5	主要地方道	115	11.5	常磐自動車道
6	主要地方道	116	11.6	常磐自動車道
7	主要地方道	117	11.7	常磐自動車道
8	主要地方道	118	11.8	常磐自動車道
9	主要地方道	119	11.9	常磐自動車道
10	主要地方道	120	12.0	常磐自動車道

**急傾斜地崩壊危険区域**

区域名	面積(m <sup>2</sup> )	備考
大野	1,234,567	急傾斜地崩壊危険区域
大野(北)	1,234,567	急傾斜地崩壊危険区域
大野(南)	1,234,567	急傾斜地崩壊危険区域
大野(東)	1,234,567	急傾斜地崩壊危険区域
大野(西)	1,234,567	急傾斜地崩壊危険区域
大野(中)	1,234,567	急傾斜地崩壊危険区域
大野(北東)	1,234,567	急傾斜地崩壊危険区域
大野(北西)	1,234,567	急傾斜地崩壊危険区域
大野(南東)	1,234,567	急傾斜地崩壊危険区域
大野(南西)	1,234,567	急傾斜地崩壊危険区域
大野(中央)	1,234,567	急傾斜地崩壊危険区域

**砂防指定地**

指定地番号	河川名	延長(km)	備考
522	阿武隈川	18.4	砂防指定地
523	阿武隈川	18.4	砂防指定地
524	阿武隈川	18.4	砂防指定地
525	阿武隈川	18.4	砂防指定地
526	阿武隈川	18.4	砂防指定地
527	阿武隈川	18.4	砂防指定地
528	阿武隈川	18.4	砂防指定地
529	阿武隈川	18.4	砂防指定地
530	阿武隈川	18.4	砂防指定地

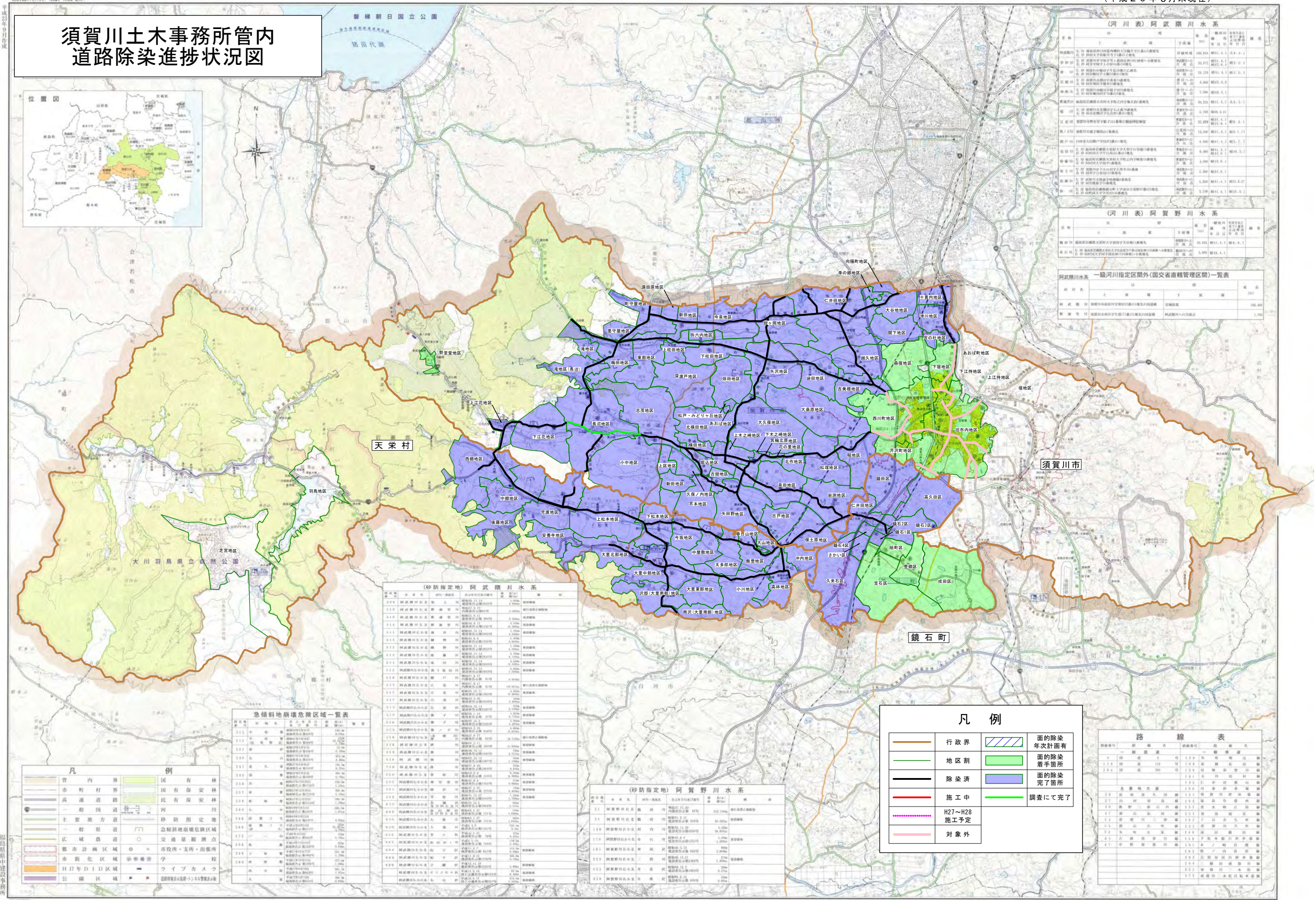
**河川表**

河川番号	河川名	延長(km)	備考
1	阿武隈川	18.4	河川
2	阿武隈川	18.4	河川
3	阿武隈川	18.4	河川
4	阿武隈川	18.4	河川
5	阿武隈川	18.4	河川
6	阿武隈川	18.4	河川
7	阿武隈川	18.4	河川
8	阿武隈川	18.4	河川
9	阿武隈川	18.4	河川
10	阿武隈川	18.4	河川

**凡例**

- 行政界
- 除染済
- 施工中
- 初年度施工予定
- 未施工
- 面の除染年次計画有
- 面の除染着手箇所
- 面の除染完了箇所

# 須賀川土木事務所管内 道路除染進捗状況図



(河川表) 阿武隈川水系

河川名称	区間	延長(km)	除染箇所数	除染面積(m <sup>2</sup> )	調査済み箇所数	調査済み面積(m <sup>2</sup> )
阿武隈川	須賀川市	1.2	15	1,200	15	1,200
...	...	...	...	...	...	...

(河川表) 阿賀野川水系

河川名称	区間	延長(km)	除染箇所数	除染面積(m <sup>2</sup> )	調査済み箇所数	調査済み面積(m <sup>2</sup> )
阿賀野川	須賀川市	0.8	10	800	10	800
...	...	...	...	...	...	...

阿武隈川水系 一級河川指定区間外(国交省直轄管理区間)一覧表

河川名称	区間	延長(km)	除染箇所数	除染面積(m <sup>2</sup> )
阿武隈川	須賀川市	0.5	5	400
...	...	...	...	...

(砂防指定地) 阿武隈川水系

河川名称	区間	延長(km)	除染箇所数	除染面積(m <sup>2</sup> )	調査済み箇所数	調査済み面積(m <sup>2</sup> )
阿武隈川	須賀川市	1.5	20	1,500	20	1,500
...	...	...	...	...	...	...

(砂防指定地) 阿賀野川水系

河川名称	区間	延長(km)	除染箇所数	除染面積(m <sup>2</sup> )	調査済み箇所数	調査済み面積(m <sup>2</sup> )
阿賀野川	須賀川市	1.0	12	1,000	12	1,000
...	...	...	...	...	...	...

急傾斜地崩壊危険区域一覧表

区域番号	区域名称	面積(m <sup>2</sup> )	危険度
1.1.1	須賀川市	1,200	高
...	...	...	...

凡例

行政界	面状除染年次計画有
地区割	面状除染着手箇所
除染済	面状除染完了箇所
施工中	調査にて完了
H27~H28 施工予定	
対象外	

路線表










路線番号	路線名称	延長(km)	除染箇所数	除染面積(m <sup>2</sup> )
1.1	須賀川市	1.2	15	1,200
...	...	...	...	...

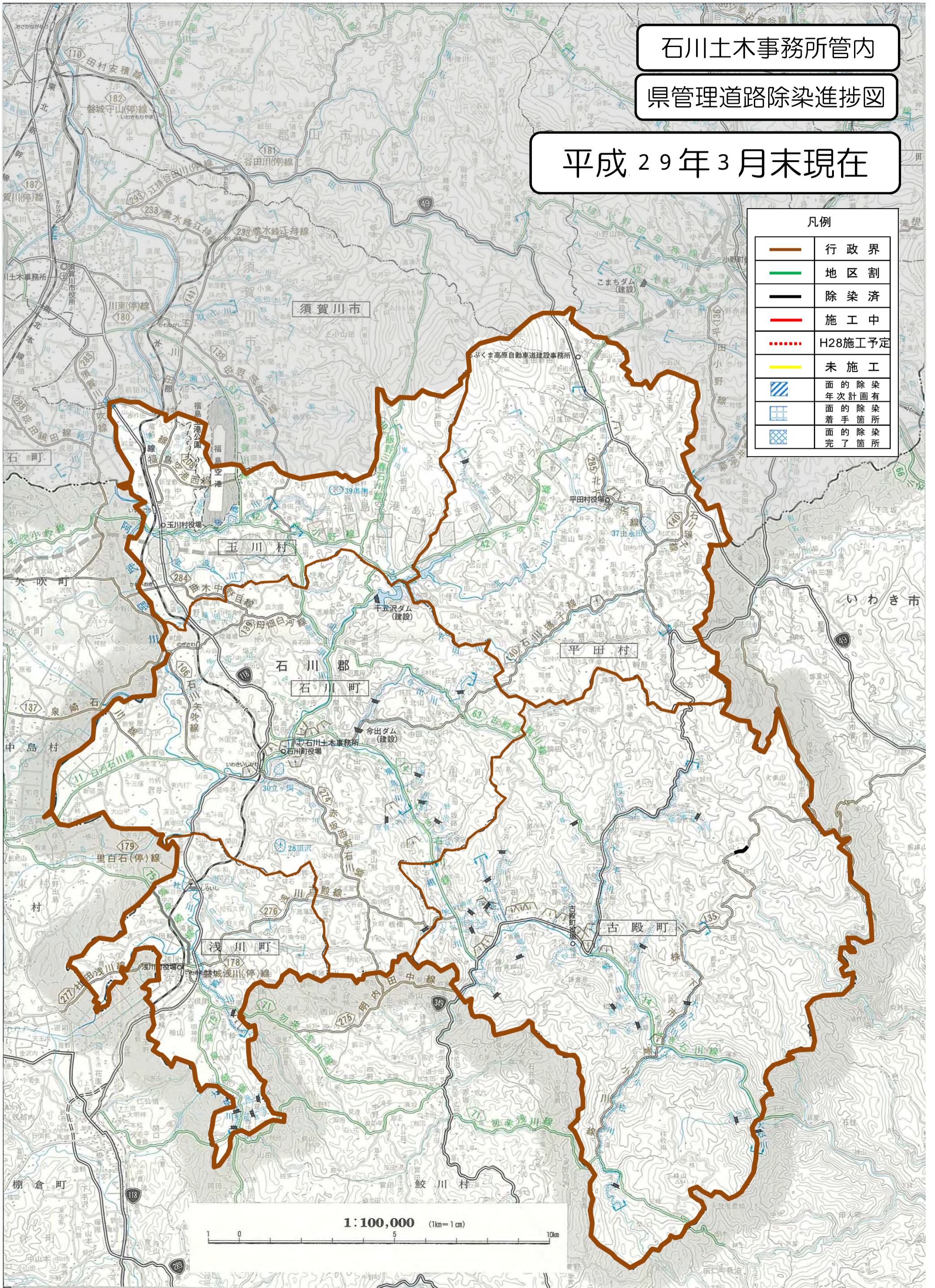
石川土木事務所管内

県管理道路除染進捗図

平成29年3月末現在

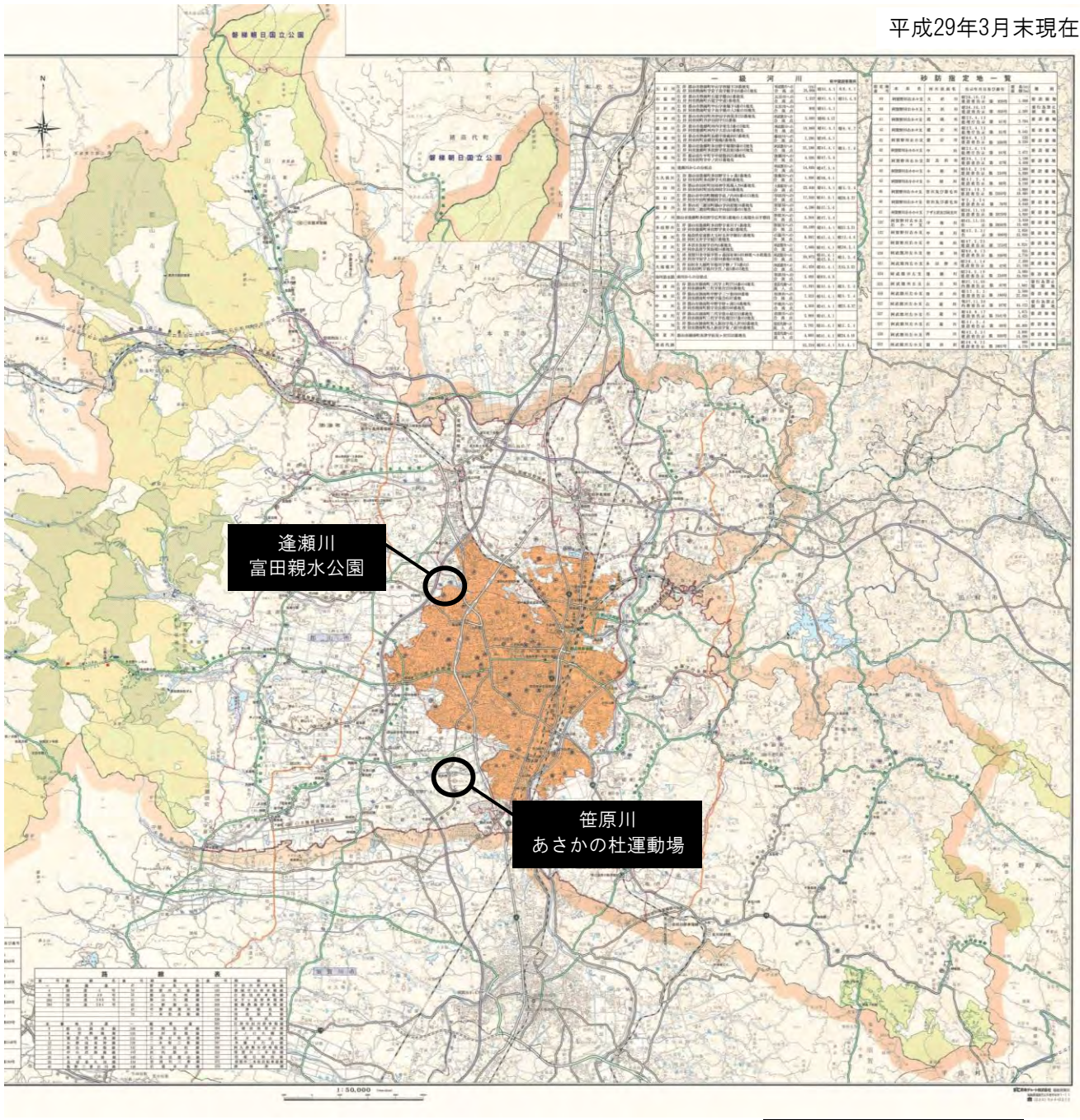
凡例

	行政界
	地区割
	除染済
	施工中
	H28施工予定
	未施工
	面的除染 年次計画
	面的除染 着手箇所
	面的除染 完了箇所



# 県管理河川公園除染進捗状況図

平成29年3月末現在



一級河川		砂防指定地一覧	
河川名称	河川番号	指定地番号	指定地名称
逢瀬川	10001	10001	逢瀬川上流部
逢瀬川	10001	10002	逢瀬川中流部
逢瀬川	10001	10003	逢瀬川下流部
逢瀬川	10001	10004	逢瀬川河口部
逢瀬川	10001	10005	逢瀬川沿岸部
逢瀬川	10001	10006	逢瀬川支流部
逢瀬川	10001	10007	逢瀬川合流部
逢瀬川	10001	10008	逢瀬川流域部
逢瀬川	10001	10009	逢瀬川全流域
逢瀬川	10001	10010	逢瀬川全流域
逢瀬川	10001	10011	逢瀬川全流域
逢瀬川	10001	10012	逢瀬川全流域
逢瀬川	10001	10013	逢瀬川全流域
逢瀬川	10001	10014	逢瀬川全流域
逢瀬川	10001	10015	逢瀬川全流域
逢瀬川	10001	10016	逢瀬川全流域
逢瀬川	10001	10017	逢瀬川全流域
逢瀬川	10001	10018	逢瀬川全流域
逢瀬川	10001	10019	逢瀬川全流域
逢瀬川	10001	10020	逢瀬川全流域
逢瀬川	10001	10021	逢瀬川全流域
逢瀬川	10001	10022	逢瀬川全流域
逢瀬川	10001	10023	逢瀬川全流域
逢瀬川	10001	10024	逢瀬川全流域
逢瀬川	10001	10025	逢瀬川全流域
逢瀬川	10001	10026	逢瀬川全流域
逢瀬川	10001	10027	逢瀬川全流域
逢瀬川	10001	10028	逢瀬川全流域
逢瀬川	10001	10029	逢瀬川全流域
逢瀬川	10001	10030	逢瀬川全流域
逢瀬川	10001	10031	逢瀬川全流域
逢瀬川	10001	10032	逢瀬川全流域
逢瀬川	10001	10033	逢瀬川全流域
逢瀬川	10001	10034	逢瀬川全流域
逢瀬川	10001	10035	逢瀬川全流域
逢瀬川	10001	10036	逢瀬川全流域
逢瀬川	10001	10037	逢瀬川全流域
逢瀬川	10001	10038	逢瀬川全流域
逢瀬川	10001	10039	逢瀬川全流域
逢瀬川	10001	10040	逢瀬川全流域
逢瀬川	10001	10041	逢瀬川全流域
逢瀬川	10001	10042	逢瀬川全流域
逢瀬川	10001	10043	逢瀬川全流域
逢瀬川	10001	10044	逢瀬川全流域
逢瀬川	10001	10045	逢瀬川全流域
逢瀬川	10001	10046	逢瀬川全流域
逢瀬川	10001	10047	逢瀬川全流域
逢瀬川	10001	10048	逢瀬川全流域
逢瀬川	10001	10049	逢瀬川全流域
逢瀬川	10001	10050	逢瀬川全流域
逢瀬川	10001	10051	逢瀬川全流域
逢瀬川	10001	10052	逢瀬川全流域
逢瀬川	10001	10053	逢瀬川全流域
逢瀬川	10001	10054	逢瀬川全流域
逢瀬川	10001	10055	逢瀬川全流域
逢瀬川	10001	10056	逢瀬川全流域
逢瀬川	10001	10057	逢瀬川全流域
逢瀬川	10001	10058	逢瀬川全流域
逢瀬川	10001	10059	逢瀬川全流域
逢瀬川	10001	10060	逢瀬川全流域
逢瀬川	10001	10061	逢瀬川全流域
逢瀬川	10001	10062	逢瀬川全流域
逢瀬川	10001	10063	逢瀬川全流域
逢瀬川	10001	10064	逢瀬川全流域
逢瀬川	10001	10065	逢瀬川全流域
逢瀬川	10001	10066	逢瀬川全流域
逢瀬川	10001	10067	逢瀬川全流域
逢瀬川	10001	10068	逢瀬川全流域
逢瀬川	10001	10069	逢瀬川全流域
逢瀬川	10001	10070	逢瀬川全流域
逢瀬川	10001	10071	逢瀬川全流域
逢瀬川	10001	10072	逢瀬川全流域
逢瀬川	10001	10073	逢瀬川全流域
逢瀬川	10001	10074	逢瀬川全流域
逢瀬川	10001	10075	逢瀬川全流域
逢瀬川	10001	10076	逢瀬川全流域
逢瀬川	10001	10077	逢瀬川全流域
逢瀬川	10001	10078	逢瀬川全流域
逢瀬川	10001	10079	逢瀬川全流域
逢瀬川	10001	10080	逢瀬川全流域
逢瀬川	10001	10081	逢瀬川全流域
逢瀬川	10001	10082	逢瀬川全流域
逢瀬川	10001	10083	逢瀬川全流域
逢瀬川	10001	10084	逢瀬川全流域
逢瀬川	10001	10085	逢瀬川全流域
逢瀬川	10001	10086	逢瀬川全流域
逢瀬川	10001	10087	逢瀬川全流域
逢瀬川	10001	10088	逢瀬川全流域
逢瀬川	10001	10089	逢瀬川全流域
逢瀬川	10001	10090	逢瀬川全流域
逢瀬川	10001	10091	逢瀬川全流域
逢瀬川	10001	10092	逢瀬川全流域
逢瀬川	10001	10093	逢瀬川全流域
逢瀬川	10001	10094	逢瀬川全流域
逢瀬川	10001	10095	逢瀬川全流域
逢瀬川	10001	10096	逢瀬川全流域
逢瀬川	10001	10097	逢瀬川全流域
逢瀬川	10001	10098	逢瀬川全流域
逢瀬川	10001	10099	逢瀬川全流域
逢瀬川	10001	10100	逢瀬川全流域

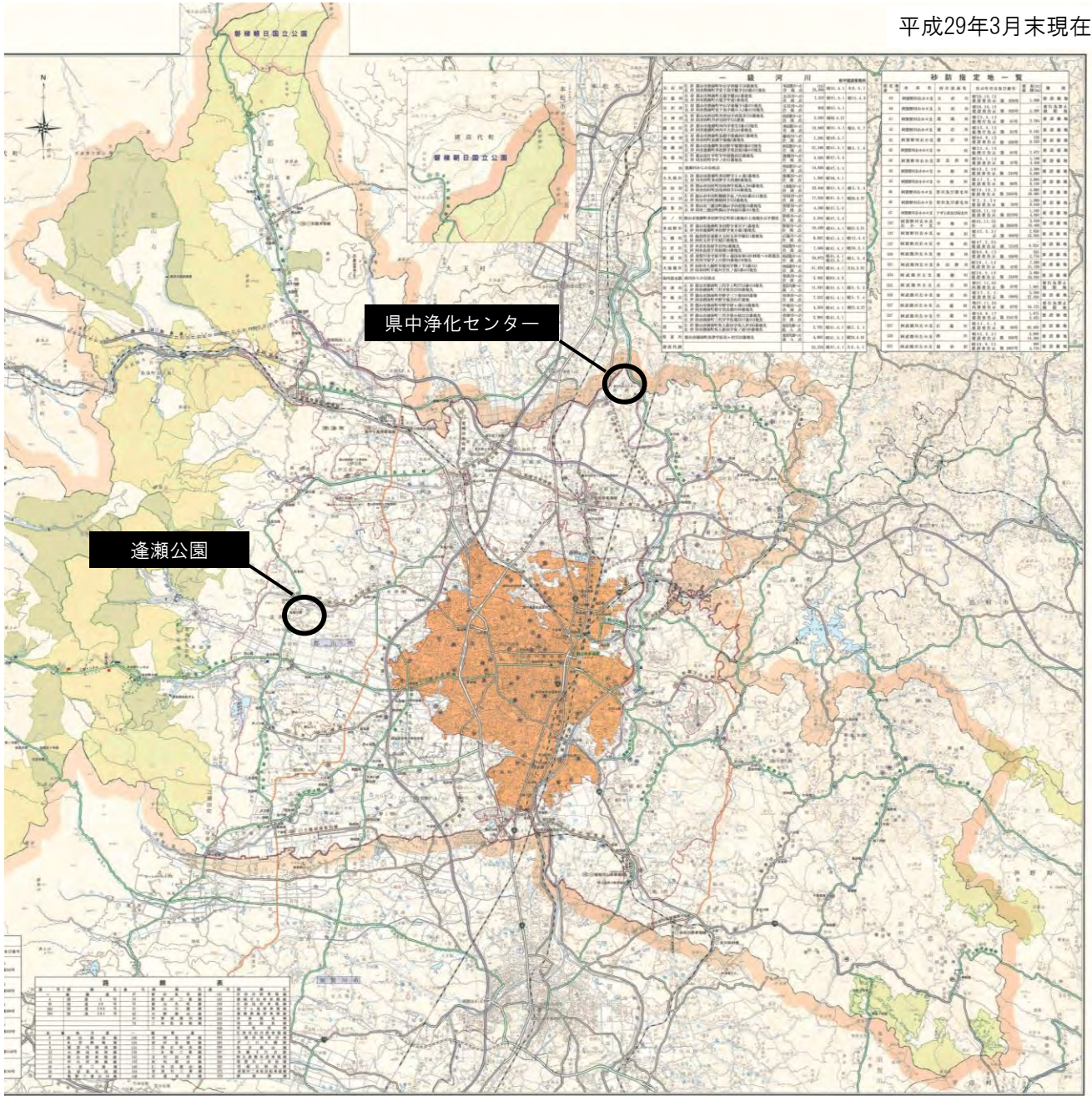
逢瀬川  
富田親水公園

笹原川  
あさかの杜運動場

凡例	
○	除染済
○	施工中
○	H28施工予定
○	未実施

# 県管理公園・下水道施設除染進捗状況図

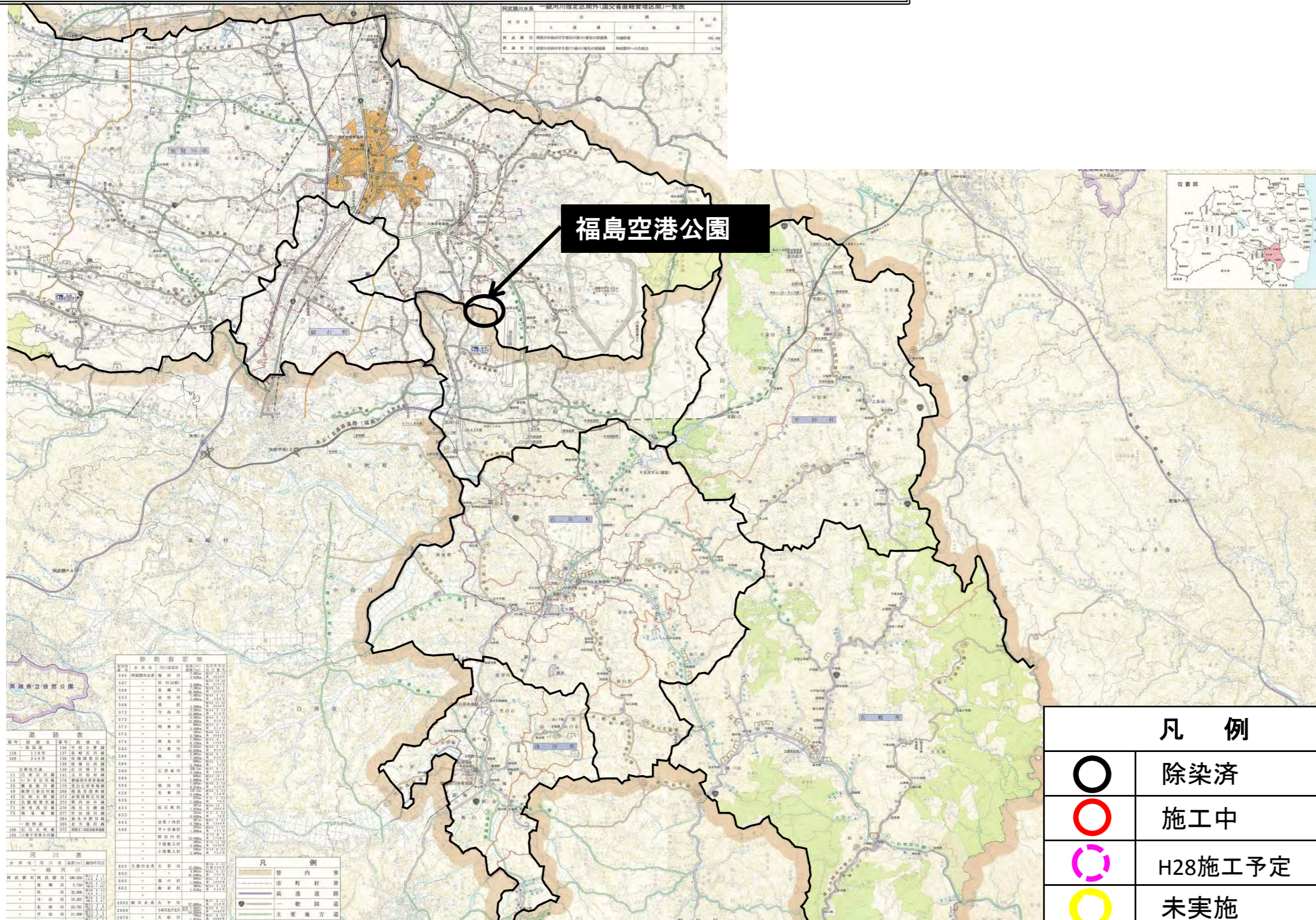
平成29年3月末現在



凡 例	
○	除染済
○	施工中
○	H28施工予定
○	未実施

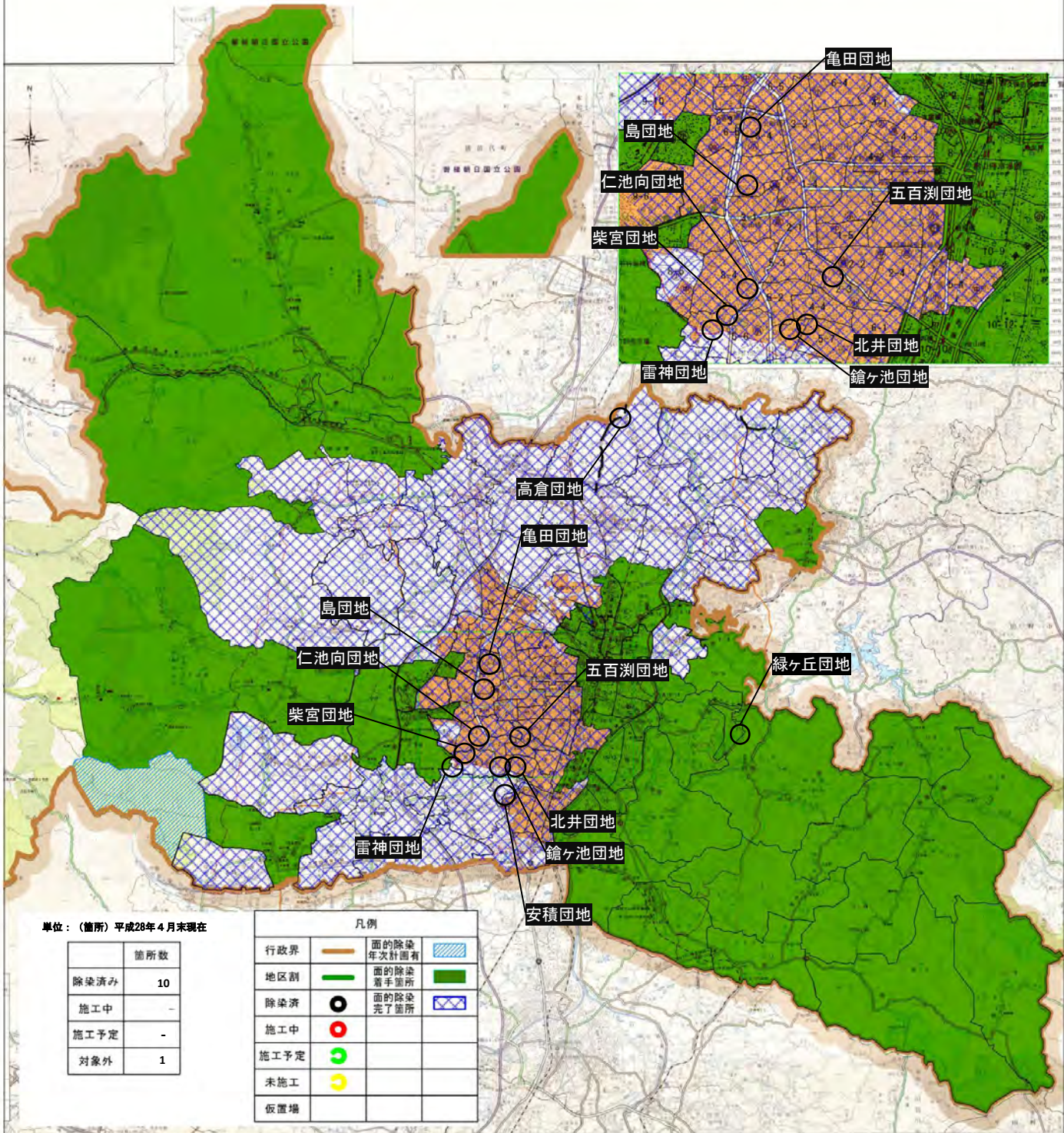
# 県管理公園・下水道施設除染進捗状況図

平成29年3月末現在



# 郡山県営住宅除染進捗図

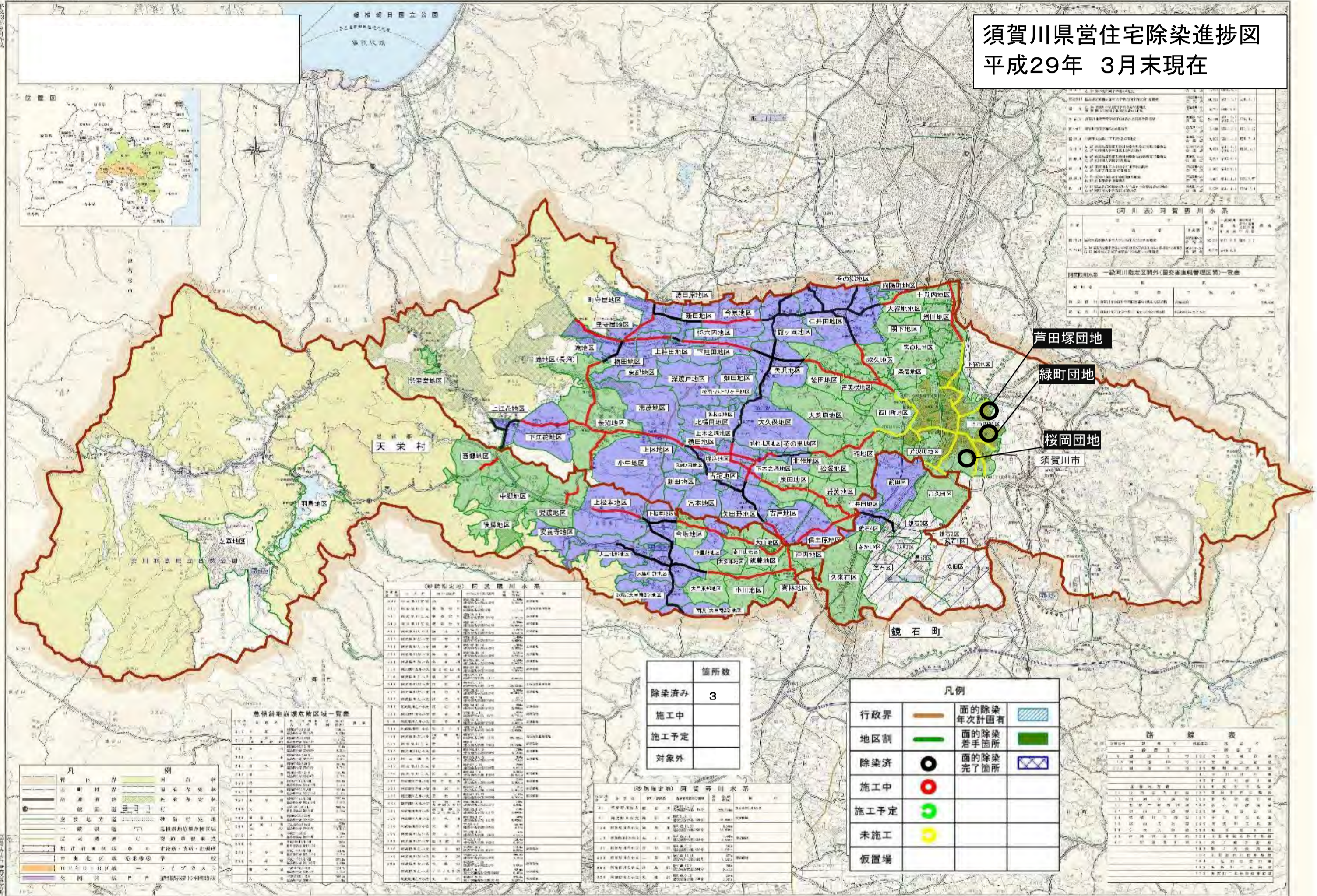
平成29年3月末現在





# 須賀川県営住宅除染進捗図

## 平成29年 3月末現在



河川名称	流域面積 (km <sup>2</sup> )	人口 (人)	人口密度 (人/km <sup>2</sup> )
須賀川	1,234.5	123,456	100
...	...	...	...

河川名称	流域面積 (km <sup>2</sup> )	人口 (人)	人口密度 (人/km <sup>2</sup> )
...	...	...	...

河川名称	流域面積 (km <sup>2</sup> )	人口 (人)	人口密度 (人/km <sup>2</sup> )
...	...	...	...

河川名称	流域面積 (km <sup>2</sup> )	人口 (人)	人口密度 (人/km <sup>2</sup> )
...	...	...	...

河川名称	流域面積 (km <sup>2</sup> )	人口 (人)	人口密度 (人/km <sup>2</sup> )
...	...	...	...

河川名称	流域面積 (km <sup>2</sup> )	人口 (人)	人口密度 (人/km <sup>2</sup> )
...	...	...	...

河川名称	流域面積 (km <sup>2</sup> )	人口 (人)	人口密度 (人/km <sup>2</sup> )
...	...	...	...

除染済み	箇所数
除染済み	3
施工中	
施工予定	
対象外	

行政界	面の除染 年次計画有
地区割	面の除染 着手面所
除染済	面の除染 完了面所
施工中	
施工予定	
未施工	
仮置場	