


平成28年度 いわき建設事務所 設計時施工技術検討会

工事番号：16-41380-0277

委託名：設計業務委託（道整・再復）

橋梁名：(仮)才鉢7号橋

平成29年 3月 2日

福島県 いわき建設事務所
 基礎地盤コンサルタンツ株式会社

1. 工事概要

1.1 工事概要

■委託内容

橋梁詳細設計(鋼橋上部工)、橋台工、橋台基礎工、架設計画、土留工、護岸設計

■施工工種

- ・1年目:A2橋台進入路、A2橋台の基礎工、躯体工
- ・2年目:A1橋台進入路、A1橋台躯体工、護岸工(A1・A2橋台桁下部まで)
- ・3年目:上部工架設、護岸および護床工

■施工条件

- ・河川区域内工事は非出水期施工(11月～5月)
- ・基盤は硬質の片岩(岩級区分:CL級)
河川部は玉石混じり砂礫が堆積
- ・A1橋台の進入路は6号橋施工時の仮橋を使用
- ・A2橋台側には住宅地が近接しているため、工事用搬入路の迂回計画及び環境・安全管理に留意が必要である。

1.2 現地写真



①河川上流側



②架橋位置左岸



③架橋位置右岸



④No.134からA1を望む



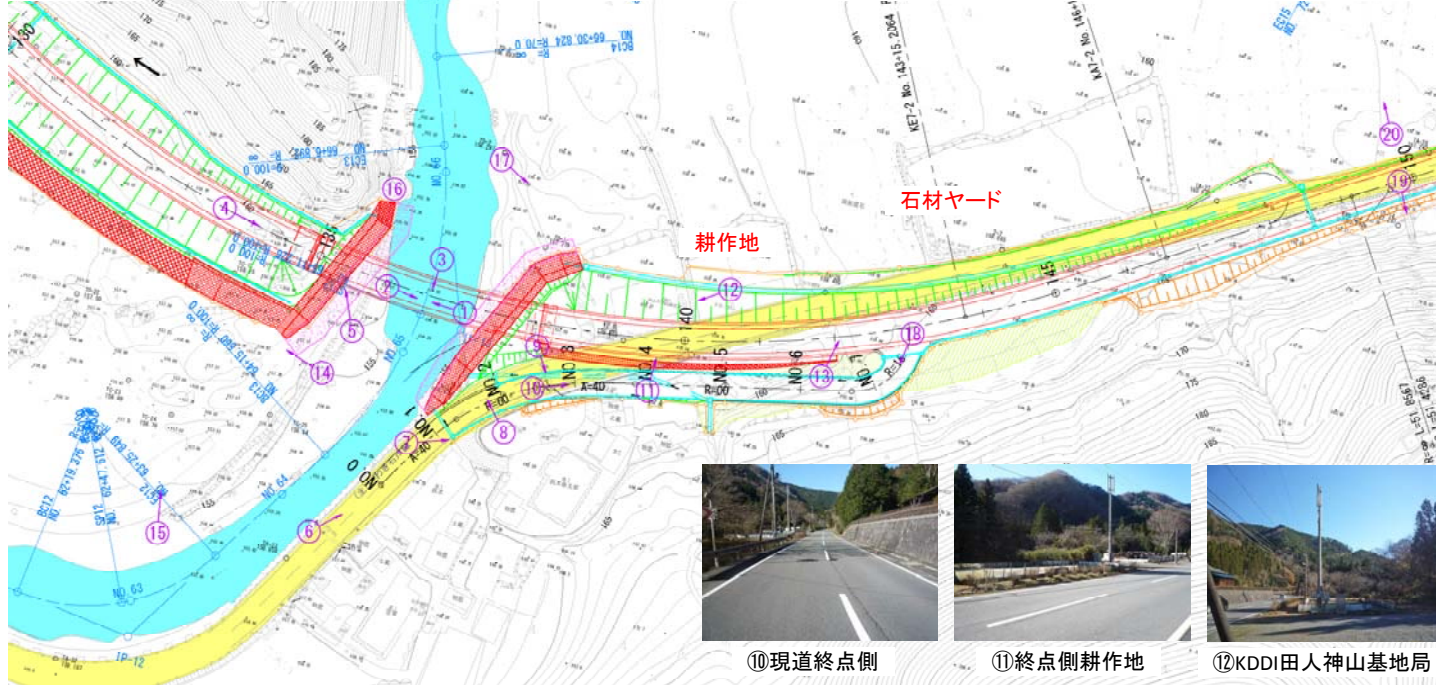
⑤A1護岸設置位置



⑥現道起点より望む



⑦現道民家出入り口



⑧左岸側空地



⑨左岸側現道排水φ600



⑩現道終点側



⑪終点側耕作地



⑫KDDI田人神山基地局



⑬終点側石材ヤード



⑭A1護岸位置(下流側)



⑮A1架設ヤードを望む



⑯A1護岸擦り付け位置
(上流側)



⑰上流側よりA2橋台
位置を望む



⑱現道取付位置を望む

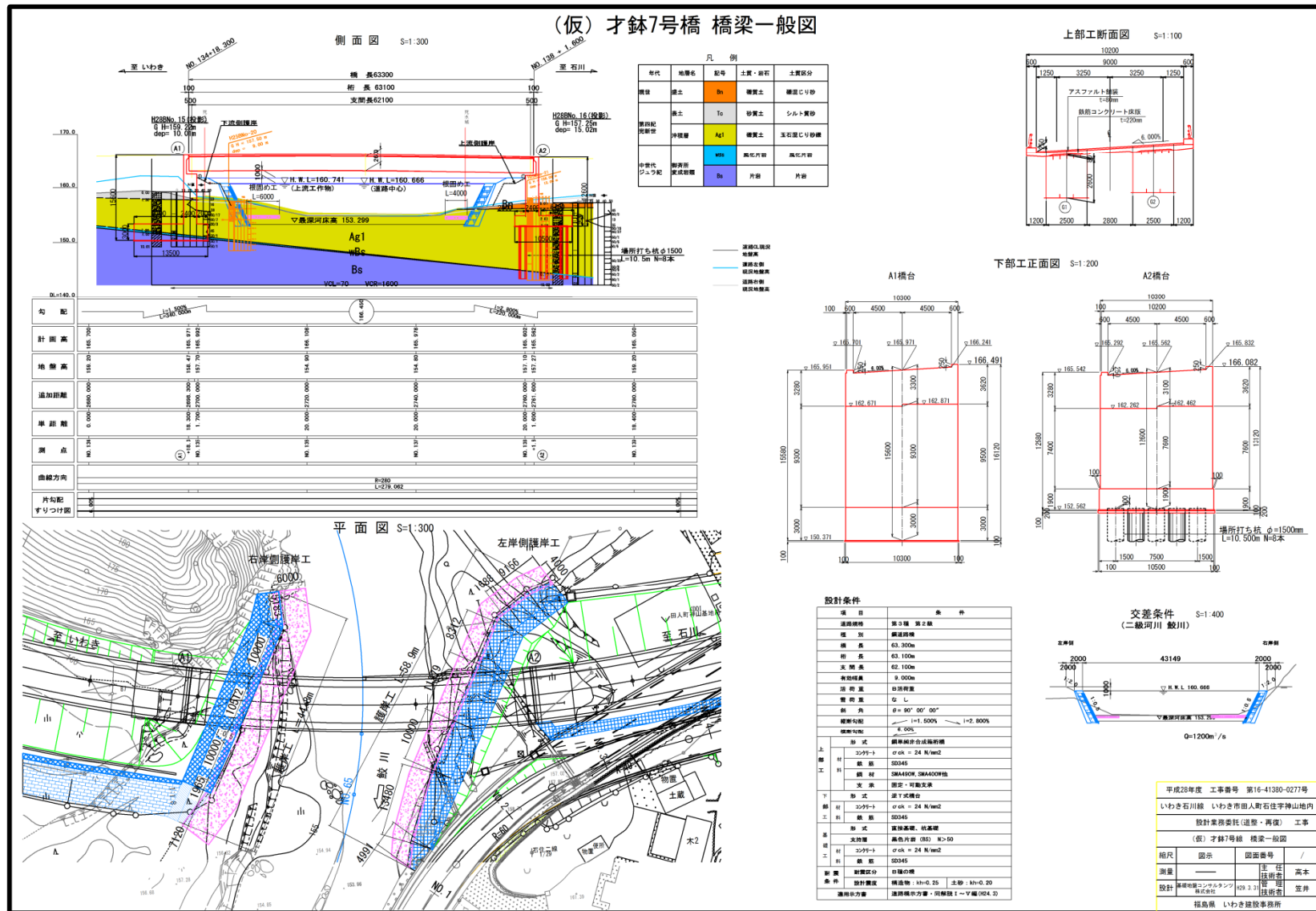


⑲No.150右側鳥居を
望む



⑳A2工事用道路進入口
位置を望む

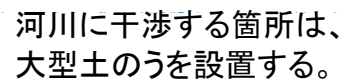
1.3 橋梁一般図



2. 施工ステップ

①A2橋台側 上流側迂回路の施工

※迂回路の切り替え位置について
現道下流側は民家および本線計画道路の盛土施工を行うため、下図のように上流側に迂回路を設置する。

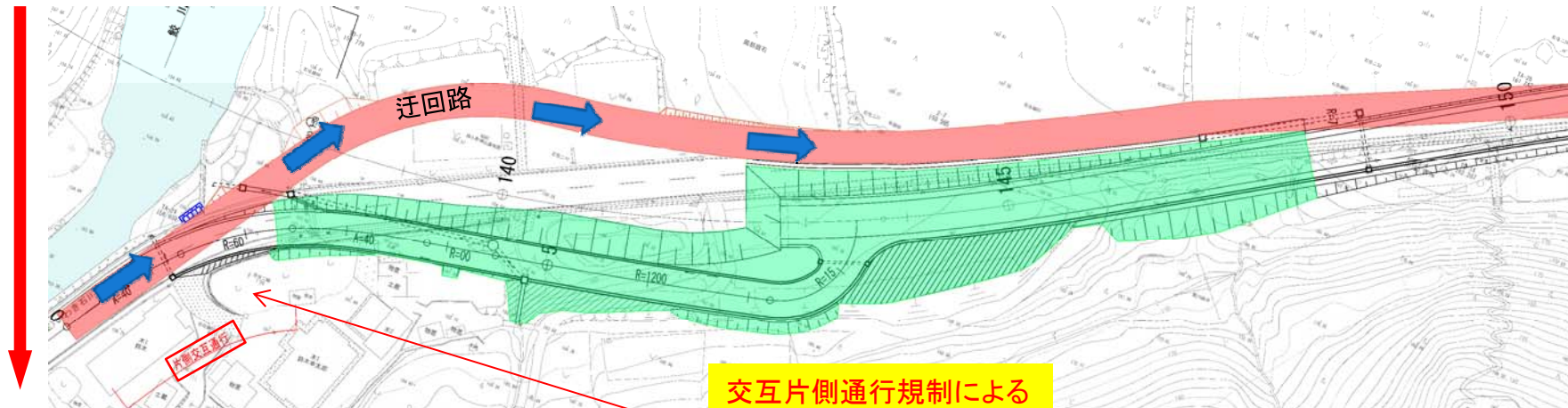


■1年目 非出水期

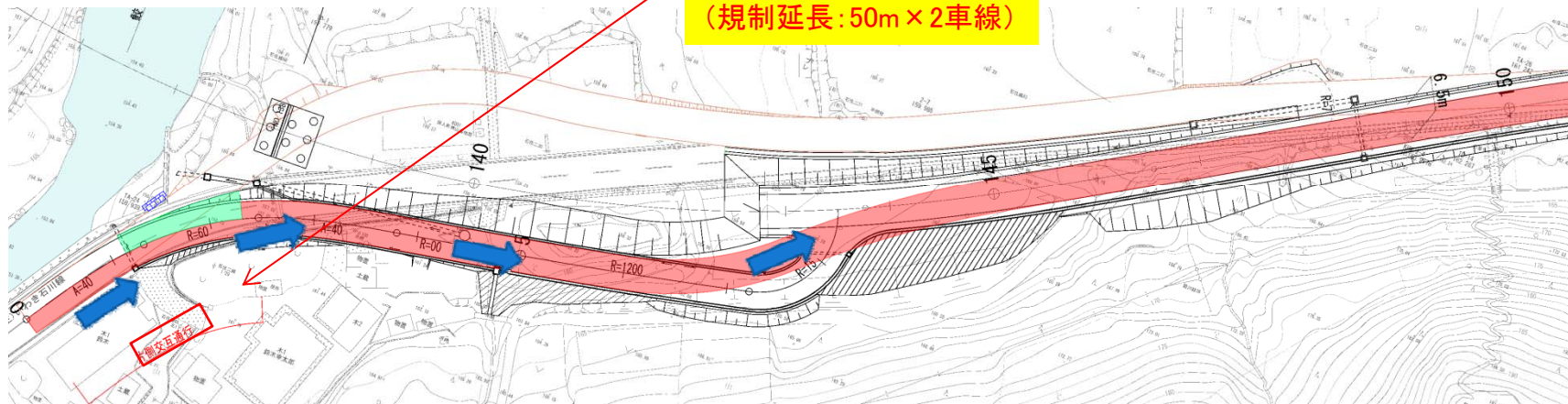
②A2橋台側 本線計画道路及び下流側切り替え現道の施工

本線計画道路の盛土を施工後、下流側に迂回路を設置し、現道通行の切り替えを行う。

(1)本線計画道路 及び取り付け道路盛土施工



(2)下流側迂回路に現道の通行を切り替え

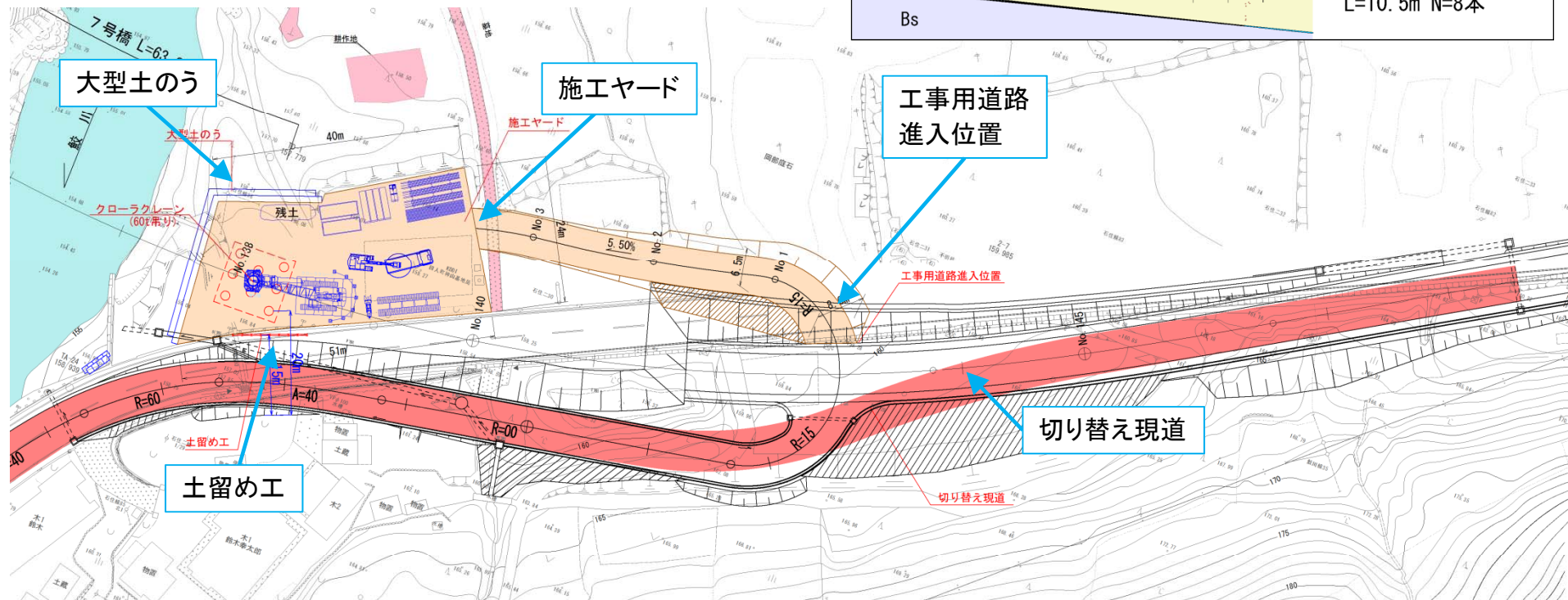
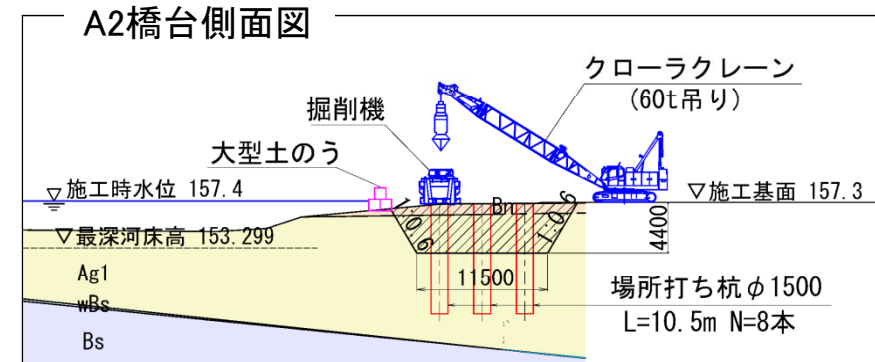


■1年目 非出水期

③A2橋台(土工→基礎工)(その1)

A2橋台の工事用道路は上流および下流の 切り替え現道を使用する。

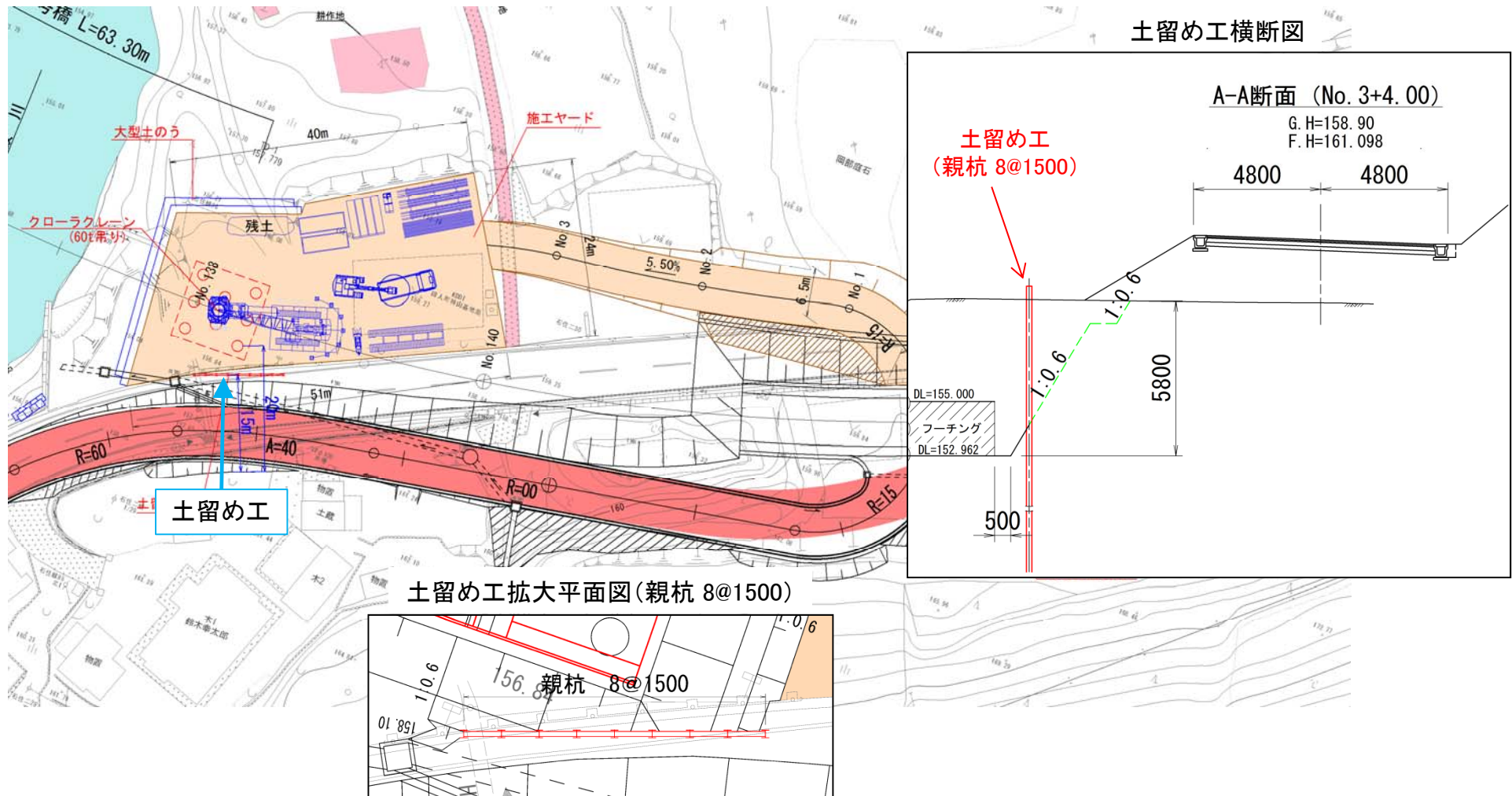
大型土のうを設置し、基礎工(場所打ち杭)を施工する。
現道の境界には一部、土留め工を設置する。



■1年目 非出水期

③A2橋台(土工→基礎工)(その2)

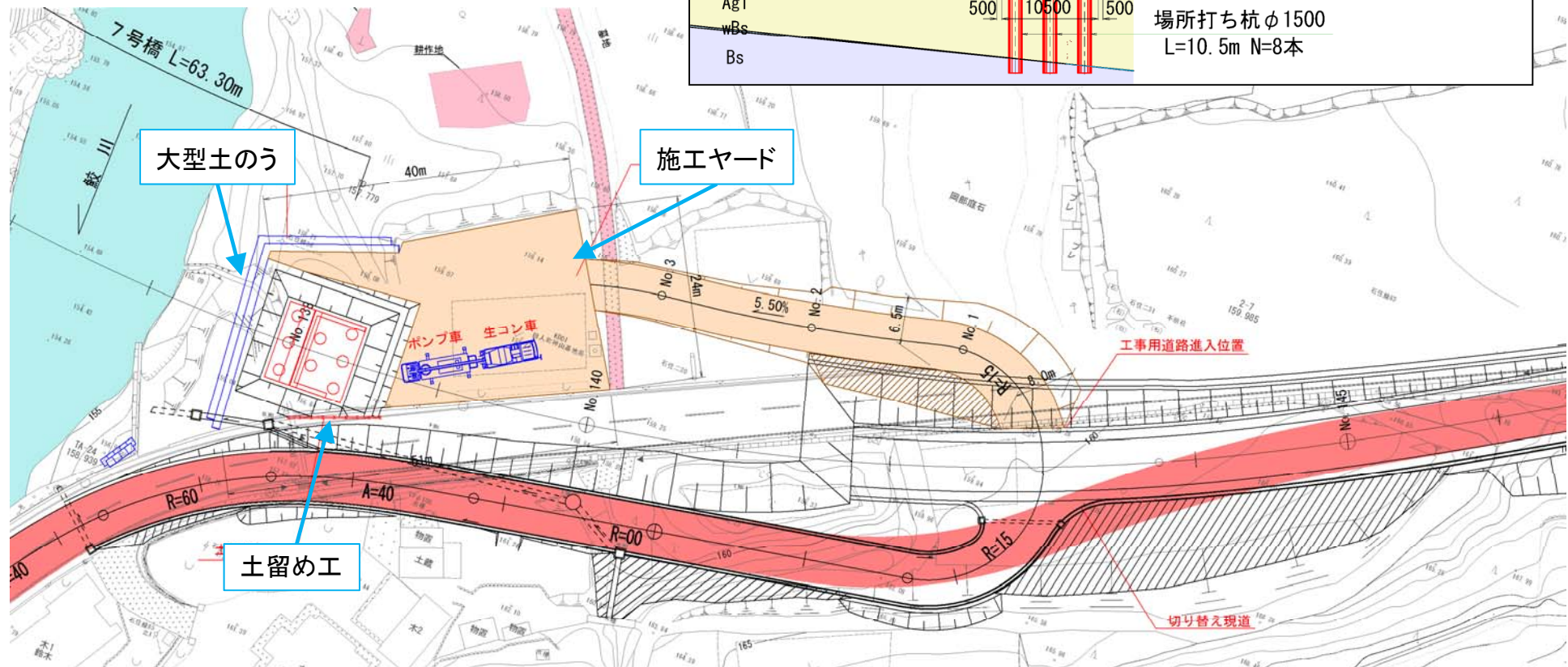
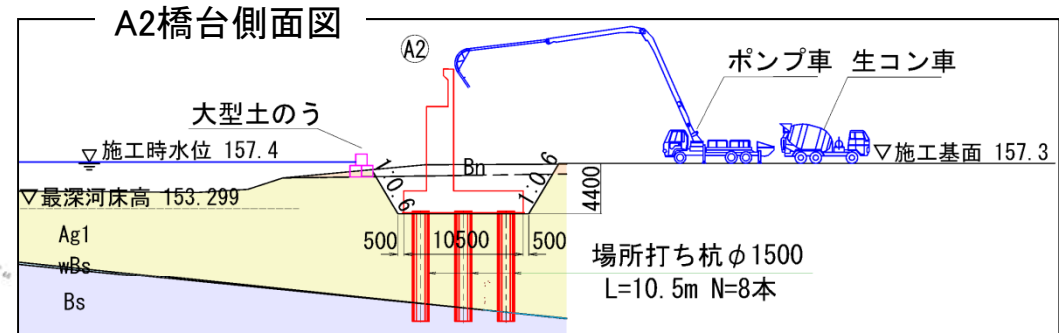
土留め工の詳細図を下図に示す。



■1年目 非出水期

④A2橋台(躯体工)

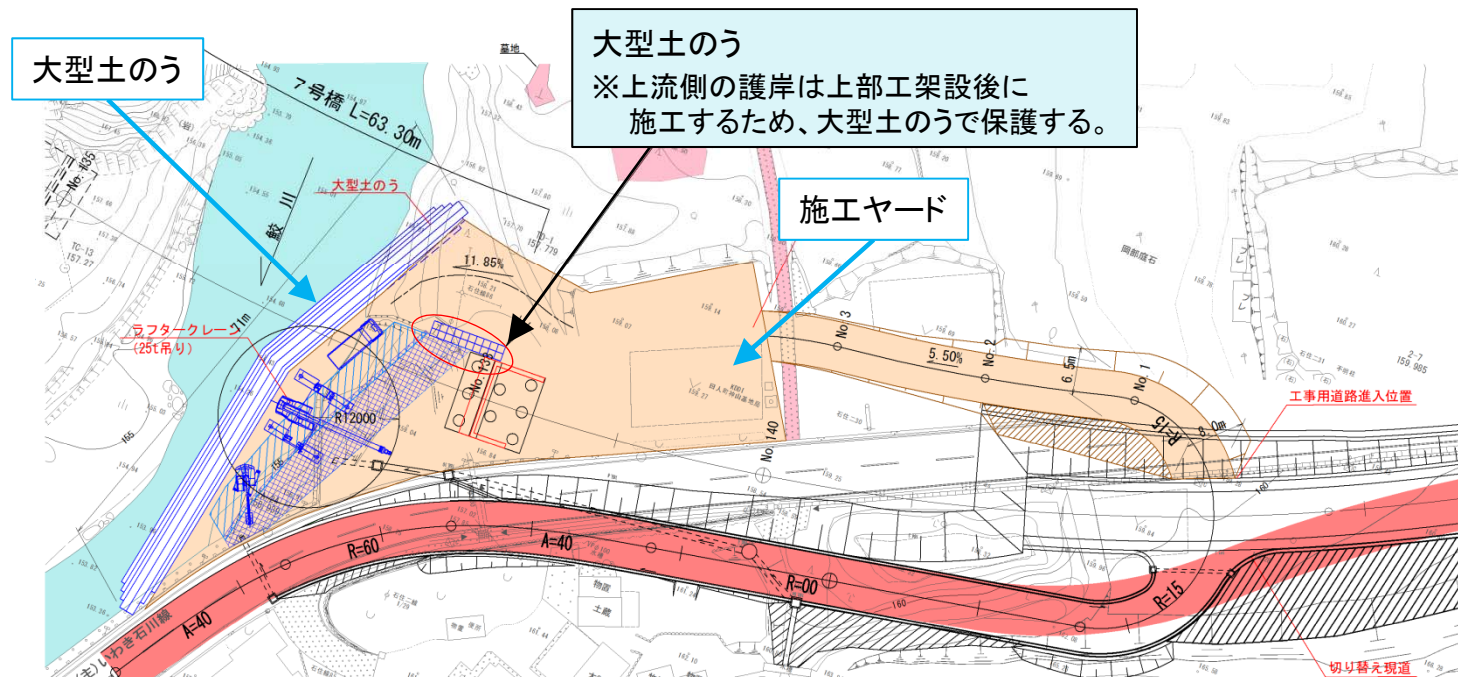
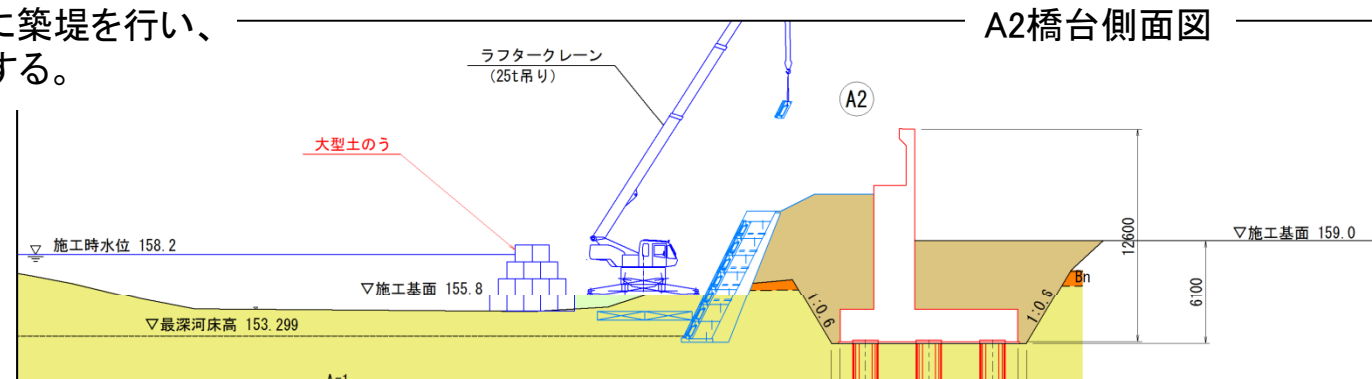
基礎工後(場所打ち杭)、オープン掘削による床掘を行い、躯体工を施工する。



■2年目 非出水期

⑤A2橋台(護岸工(桁下部))

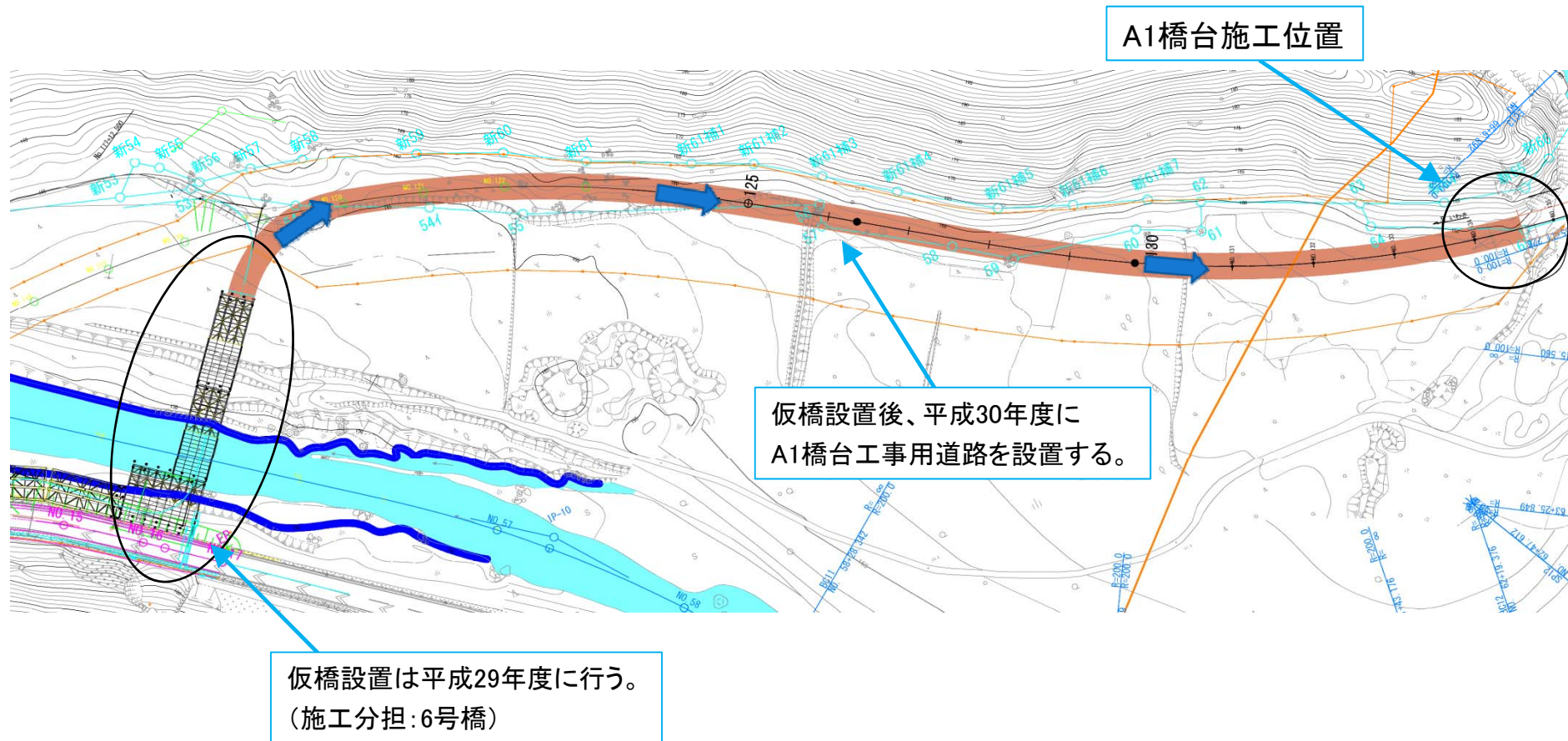
A2橋台施工後、河川内に築堤を行い、
護岸工(桁下部)を施工する。



■2年目 非出水期

⑥A1橋台側工事用道路設置工

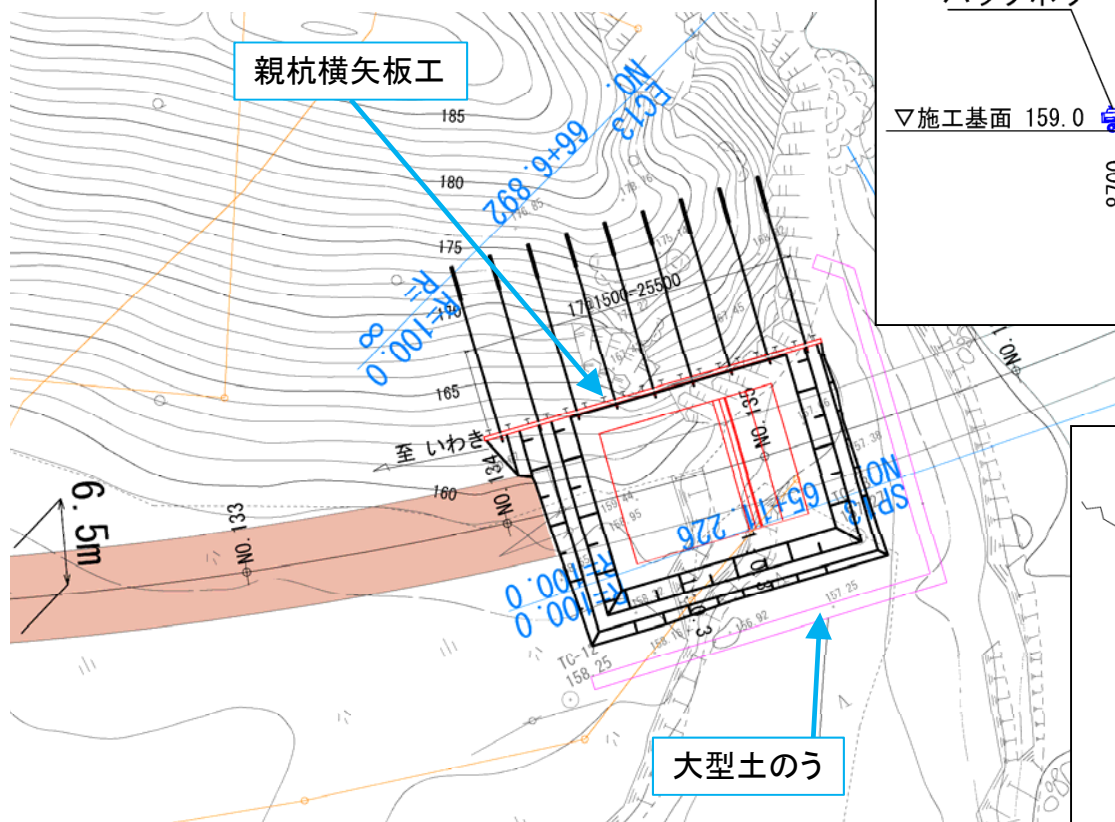
※仮橋設置は平成29年度実施(6号橋施工分)



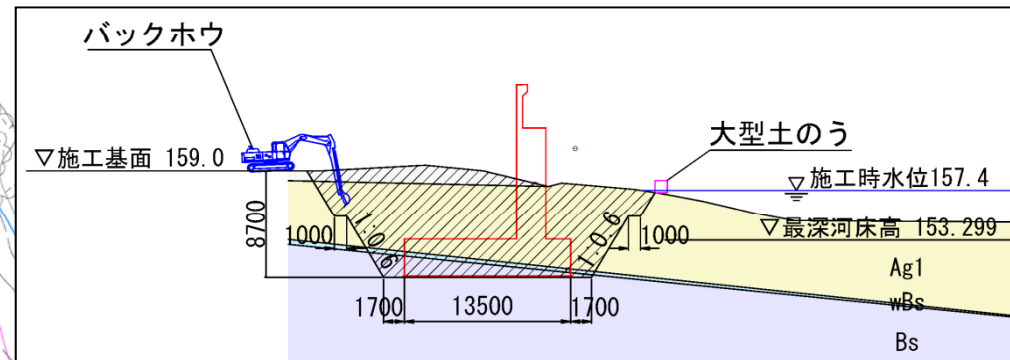
■2年目 非出水期

⑦A1橋台(土工)

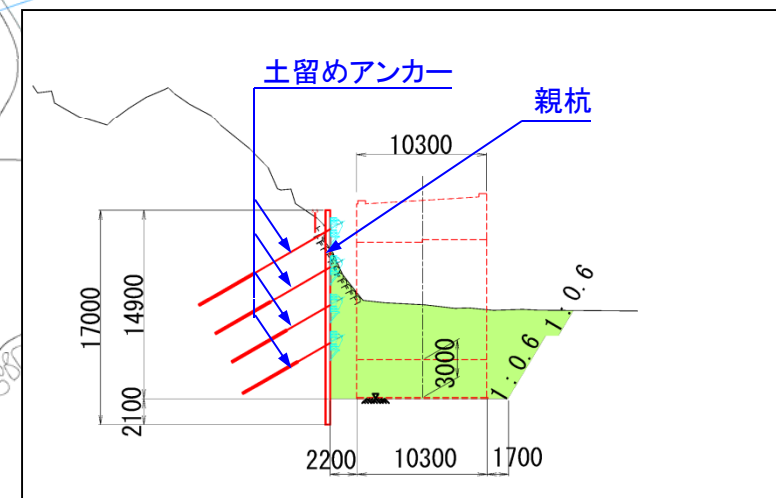
親杭横矢板工による床掘を行う。



A1橋台側面図



A1橋台正面図



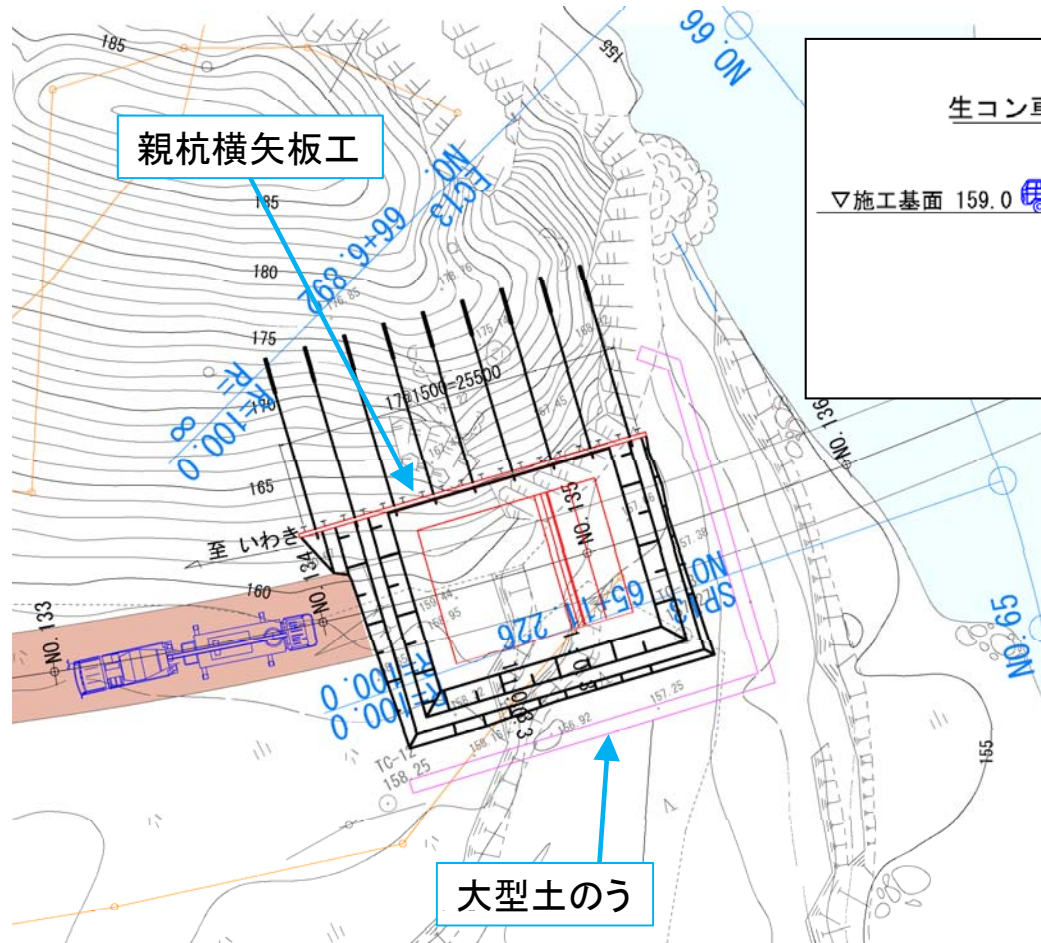
3.施工ステップ

■2年目 非出水期

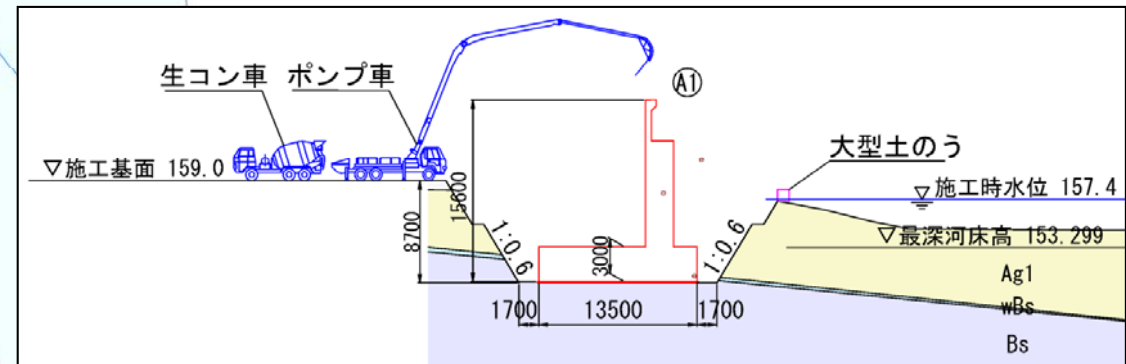
⑧A1橋台(躯体工)

親杭横矢板工による床掘後、A1橋台躯体を施工する。

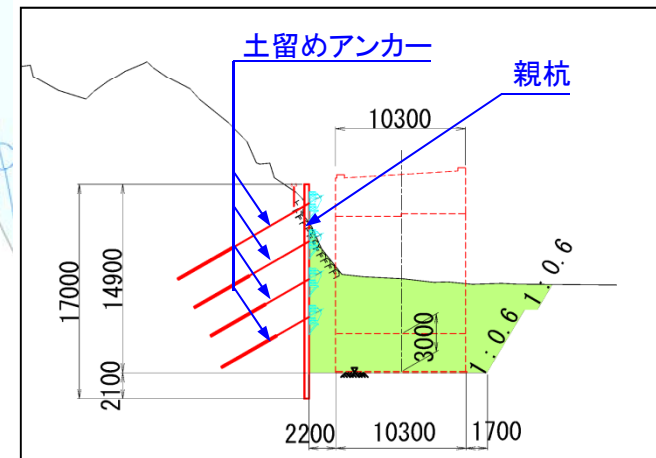
橋台施工後、土留めの親杭及びアンカー機具等を撤去する。



A1橋台側面図



A1橋台正面図



■2年目 非出水期

⑨A1橋台(護岸工(桁下部))

A1橋台施工後、護岸工(桁下部)を施工する。

