

会津銀山街道地図  
Ginzan Kaido Map

会津銀山街道全線図  
1 : 100,000



凡例

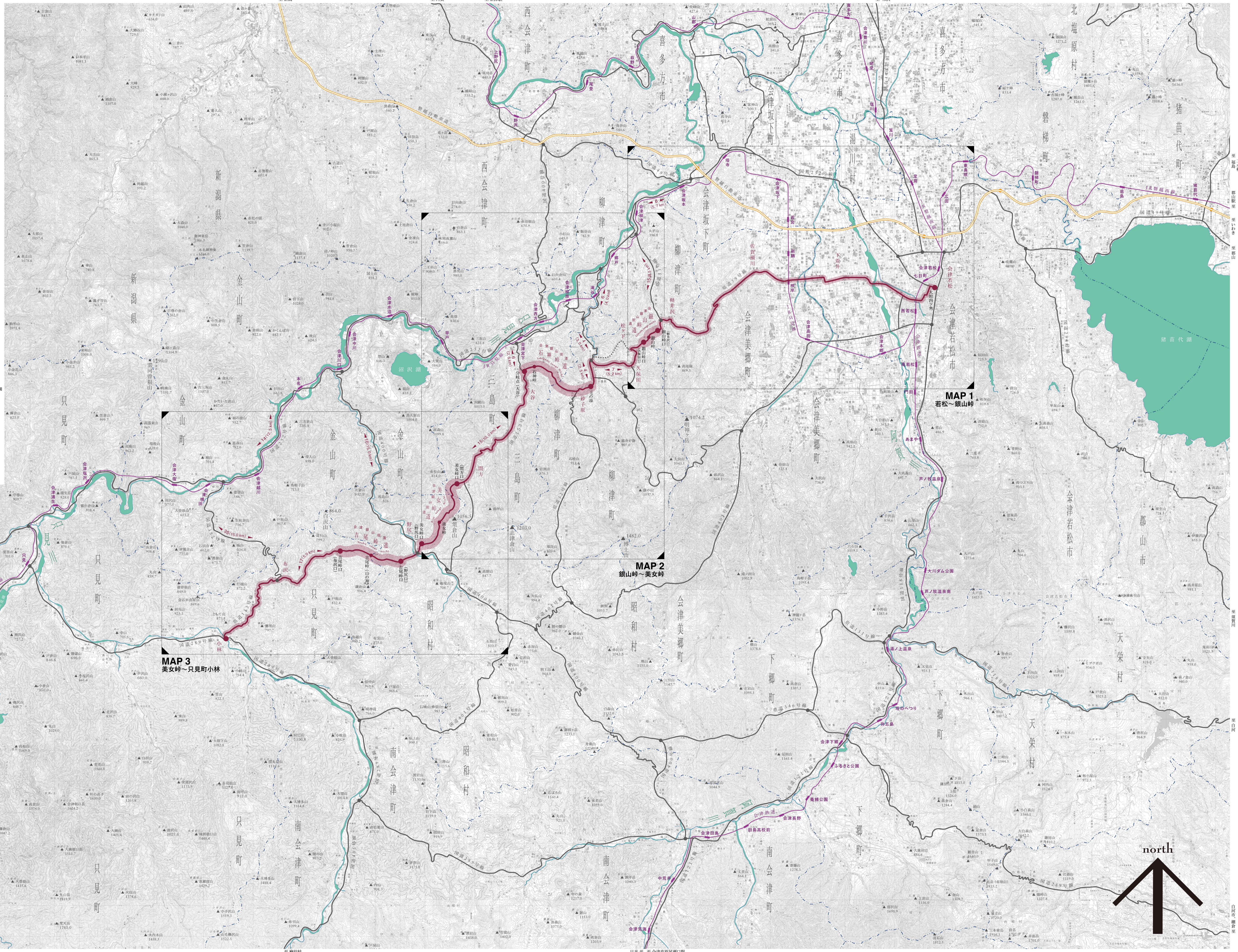
- 主な峠道ウォーキングルート
- 会津銀山街道ルート
- 主な道路
- 高速道路
- 鉄道
- 行政区界
- 車による走行時間 (距離)
- 河川・沼・湖
- ▲ 山

「この地図の作成に当たっては、国土院院長の承認を得て、同院発行の数値地図50000(地図画像)及び数値地図25000(地図画像)を使用した。(承認番号 平2情発 第1172号)」

この地図の利用について  
この地図は、古くから会津地方にある「会津銀山街道」を中心に「歩く会津道」事業の一環として作成された。この地図は2016年3月までの調査によるものであり、1:10万の精度は保たれていない。また、実際のルートは、この地図のルートとは異なる場合がある。また、実際のルートは、この地図のルートとは異なる場合がある。また、実際のルートは、この地図のルートとは異なる場合がある。

地図上に記載されている歩行時間について  
歩行は天候や歩行者の体力・歩行速度に大きく影響を受ける。歩行の時間による歩行の状況、歩行者の人数、歩行者の歩行速度などによって異なる。あくまで参考として歩行時間を記載している。

会津銀山街道全線図  
7,987km(歩行者の歩行速度を平均時速4.5km/hとして算出)  
755.242 - 29 - 5337



MAP 1  
若松～銀山峠

MAP 2  
銀山峠～美女峠

MAP 3  
美女峠～只見町小林

north

