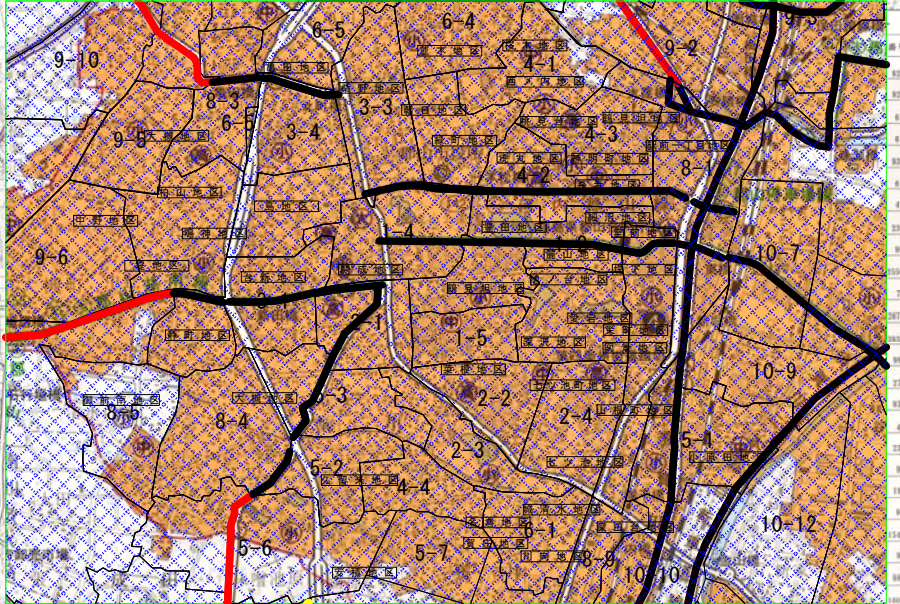
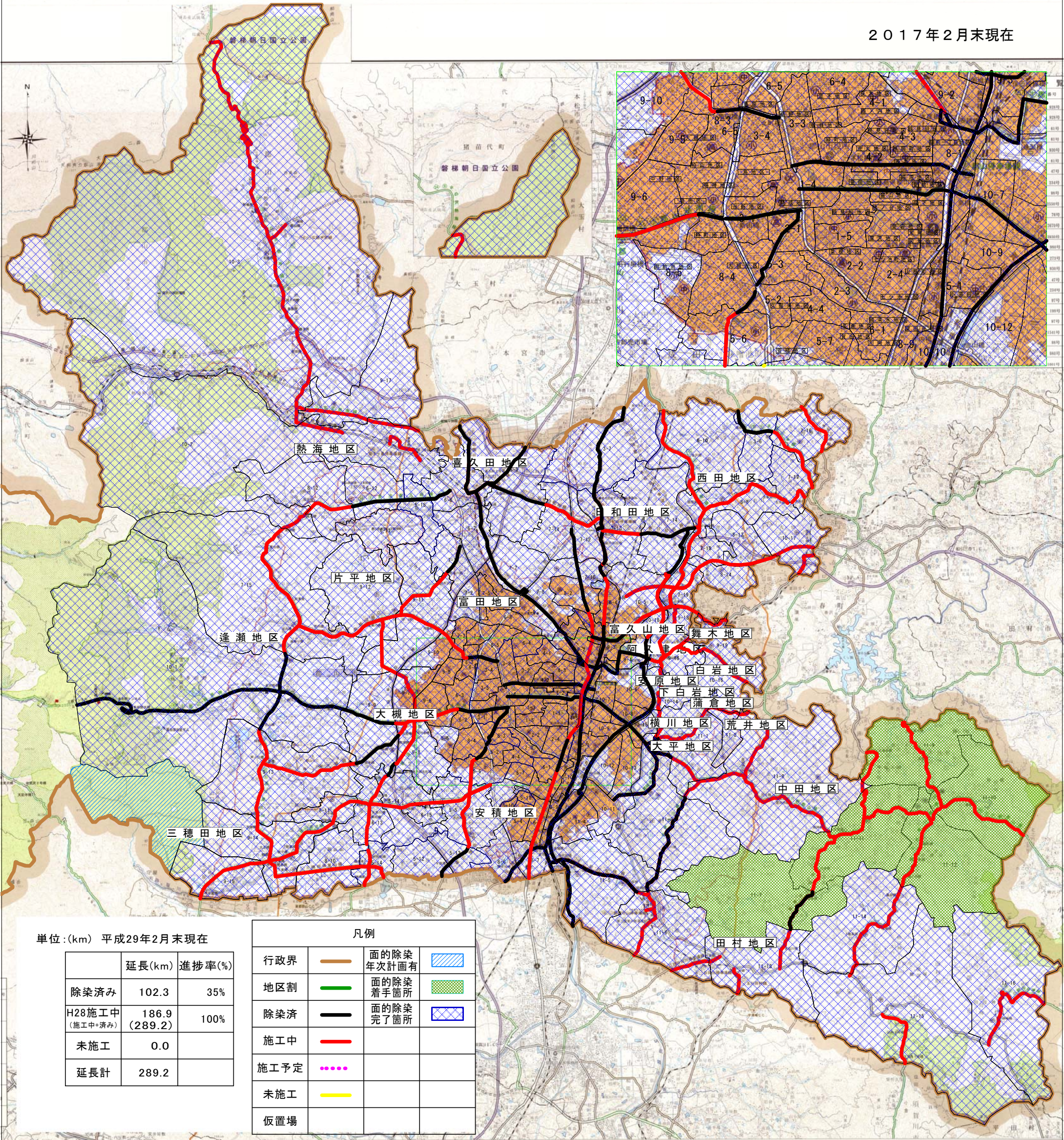


# 県管理道路除染進捗図

2017年2月末現在



単位:(km) 平成29年2月末現在

	延長(km)	進捗率(%)
除染済み	102.3	35%
H28施工中 (施工中+済み)	186.9 (289.2)	100%
未施工	0.0	
延長計	289.2	

凡例		
行政界	—	面の除染 年次計画有
地区割	—	面の除染 着手箇所
除染済	—	面の除染 完了箇所
施工中	—	
施工予定	—	
未施工	—	
仮置場	—	

-変更箇所-  
・面の除染: 11-4完了  
・県道除染: 計 27.0 km 完了(内訳は表-1による)

表-1 除染完了路線内訳表

工区	国道・県道	除染延長 (m)
5-9工区	岩瀬日和田線①	1768.20
	岩瀬日和田線②	1228.60
	荒井郡山線	1747.50
7-1工区	郡山矢吹線	1076.30
	7-14工区	三香日和田線
9-9工区	須賀川二本松自転車道線	2257.57
	戸ノ口大塚線	1841.10
	郡山湖東線	1782.50
	郡山矢吹線	670.30
10-1工区	郡山湖南線	9488.00
	長沼喜久田線	2822.80
		27000.67

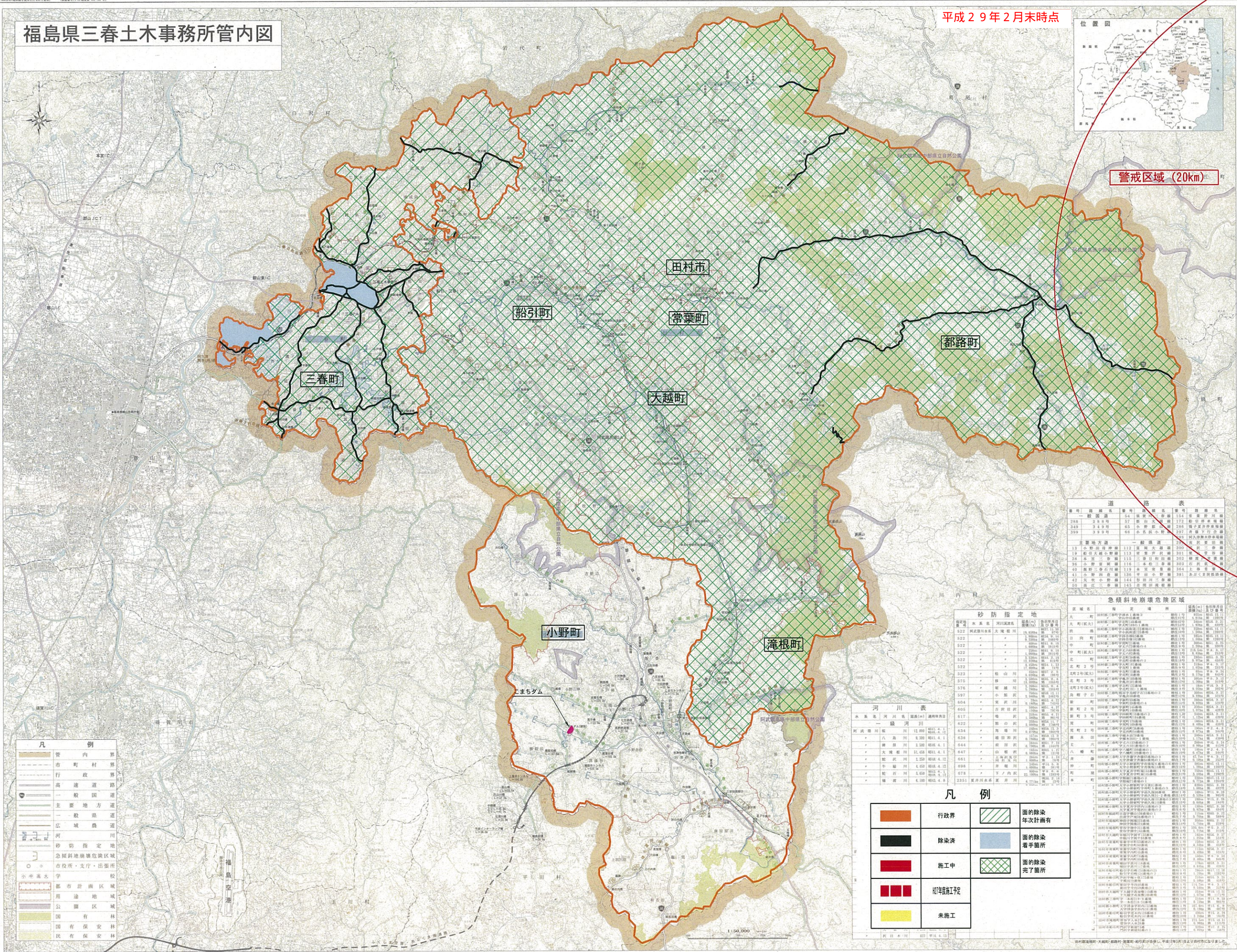
# 福島県三春土木事務所管内図

平成29年2月末時点

位置図



警戒区域(20km)



凡 例	
	管内界
	市町村界
	行政界
	高速道路
	一般国道
	主要地方道
	一般県道
	広域農道
	河川
	砂防指定地
	急傾斜地崩壊危険区域
	市役所・支庁・出張所
	小・中・高・大 学
	都市計画区域
	用途地域
	公園区域
	国有保安林
	民有保安林

道 路 表			
番付	道路名称	番号	延長
388	388号	54	1.54
349	349号	95	1.95
399	399号	98	1.98

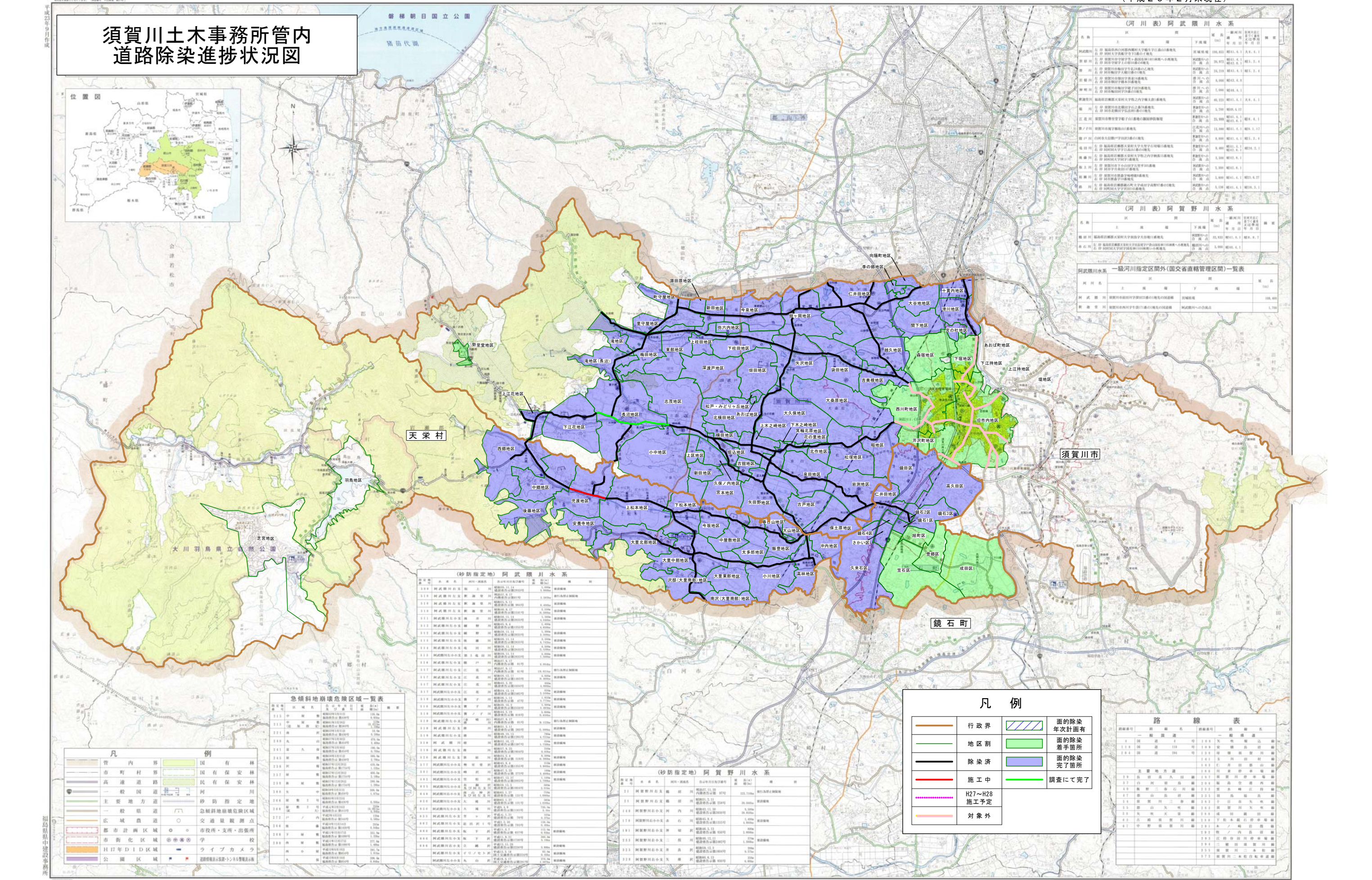
急傾斜地崩壊危険区域

区域番号	河川名称	延長(m)	指定年月
522	阿武隈川	19,800	昭和57
523	大滝川	3,200	昭和57
524	大滝川	3,200	昭和57
525	大滝川	3,200	昭和57

河 川 表			
河川番号	河川名称	延長(m)	指定年月
522	阿武隈川	19,800	昭和57
523	大滝川	3,200	昭和57
524	大滝川	3,200	昭和57
525	大滝川	3,200	昭和57

凡 例			
	行政区界		面の除染年次計画有
	除染済		面の除染着手箇所
	施工中		面の除染完了箇所
	初年度施工予定		
	未施工		

# 須賀川土木事務所管内 道路除染進捗状況図



河川名	区	区	延長	1級河川指定区間外(国交省直轄管理区間)	阿武隈川水系
阿武隈川	須賀川市	須賀川市	18.8	18.8	18.8
須賀川	須賀川市	須賀川市	1.2	1.2	1.2
...	...	...	...	...	...

河川名	区	区	延長	1級河川指定区間外(国交省直轄管理区間)	阿賀野川水系
阿賀野川	須賀川市	須賀川市	0.5	0.5	0.5
...	...	...	...	...	...

河川名	区	区	延長	阿武隈川水系
阿武隈川	須賀川市	須賀川市	18.8	18.8
...	...	...	...	...

河川名	区	区	延長	阿武隈川水系
阿武隈川	須賀川市	須賀川市	18.8	18.8
...	...	...	...	...

河川名	区	区	延長	阿賀野川水系
阿賀野川	須賀川市	須賀川市	0.5	0.5
...	...	...	...	...

区域名	区	区	面積	急傾斜地崩壊危険区域
...	...	...	...	...

凡例	例
市町村界	国宥保安林
市町界	民宥保安林
高速度道路	砂防指定地
一般国道	急傾斜地崩壊危険区域
主要地方道	交通量観測点
一般県道	都市計画区域
広域農道	市役所・支所・出張所
都市計画区域	学校
H17年DID区域	ライブカメラ
公園区域	道路情報表示システム専用表示

行政界	面の除染年次計画有
地区割	面の除染着手面所
除染済	面の除染完了箇所
施工中	調査にて完了
H27~H28 施工予定	
対象外	










路線番号	路線名	路線番号	路線名
1	一般国道	1	一般国道
...	...	...	...

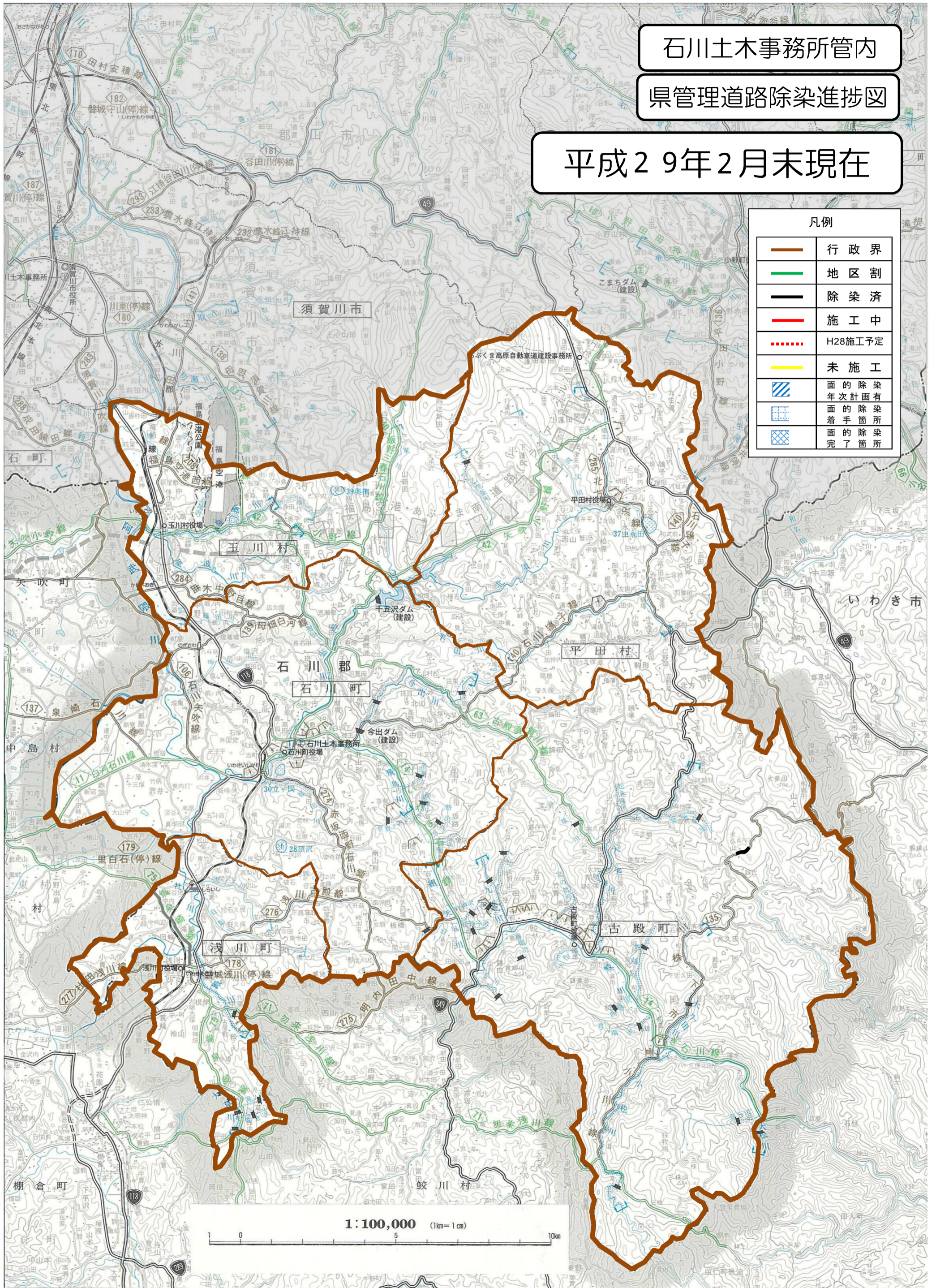
石川土木事務所管内

県管理道路除染進捗図

平成29年2月末現在

凡例

	行政界
	地区割
	除染済
	施工中
	H28施工予定
	未施工
	面的除染 年次計画
	面的除染 着手箇所
	面的除染 完了箇所

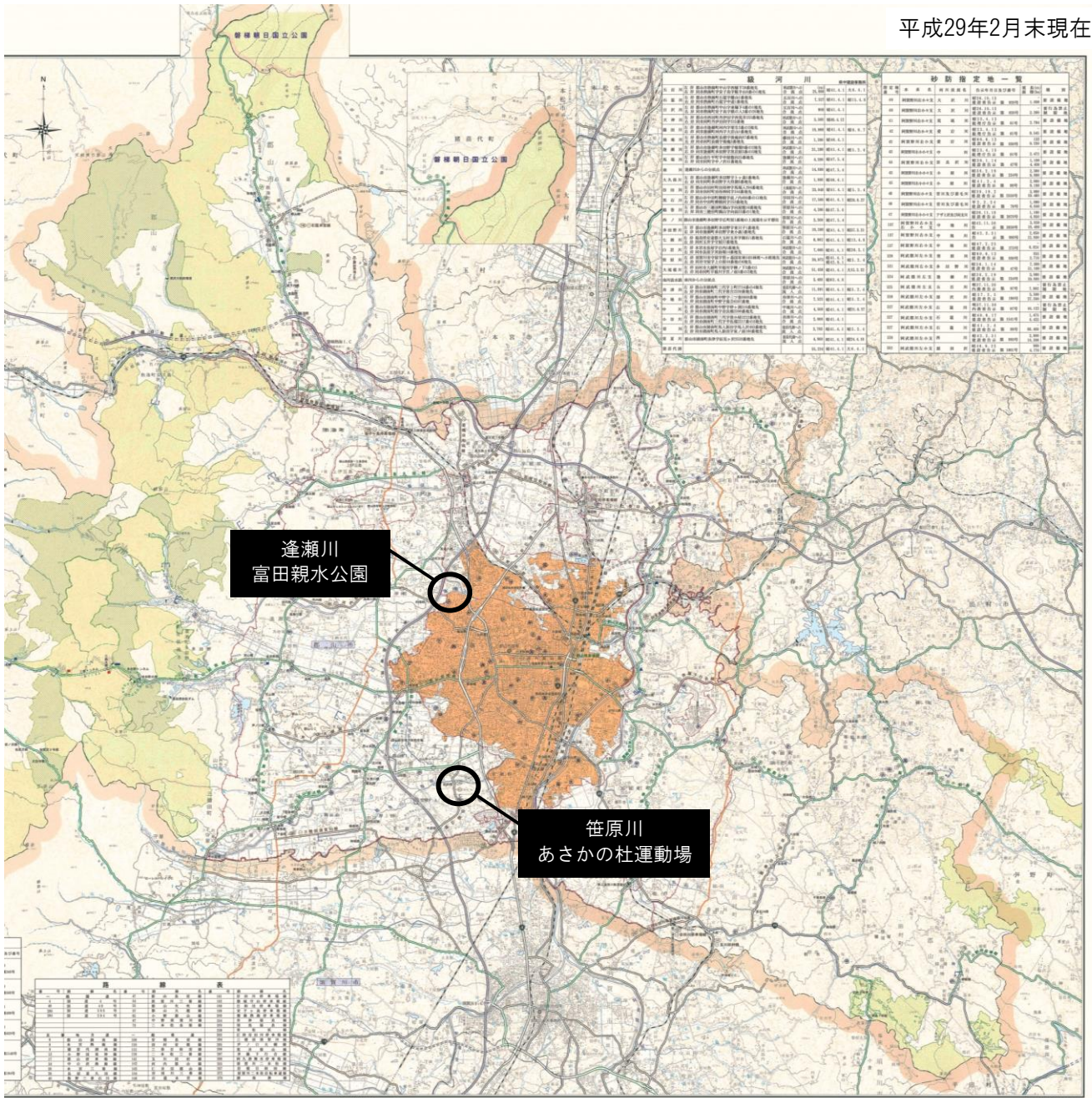


1:100,000 (1km=1cm)



# 県管理河川公園除染進捗状況図

平成29年2月末現在



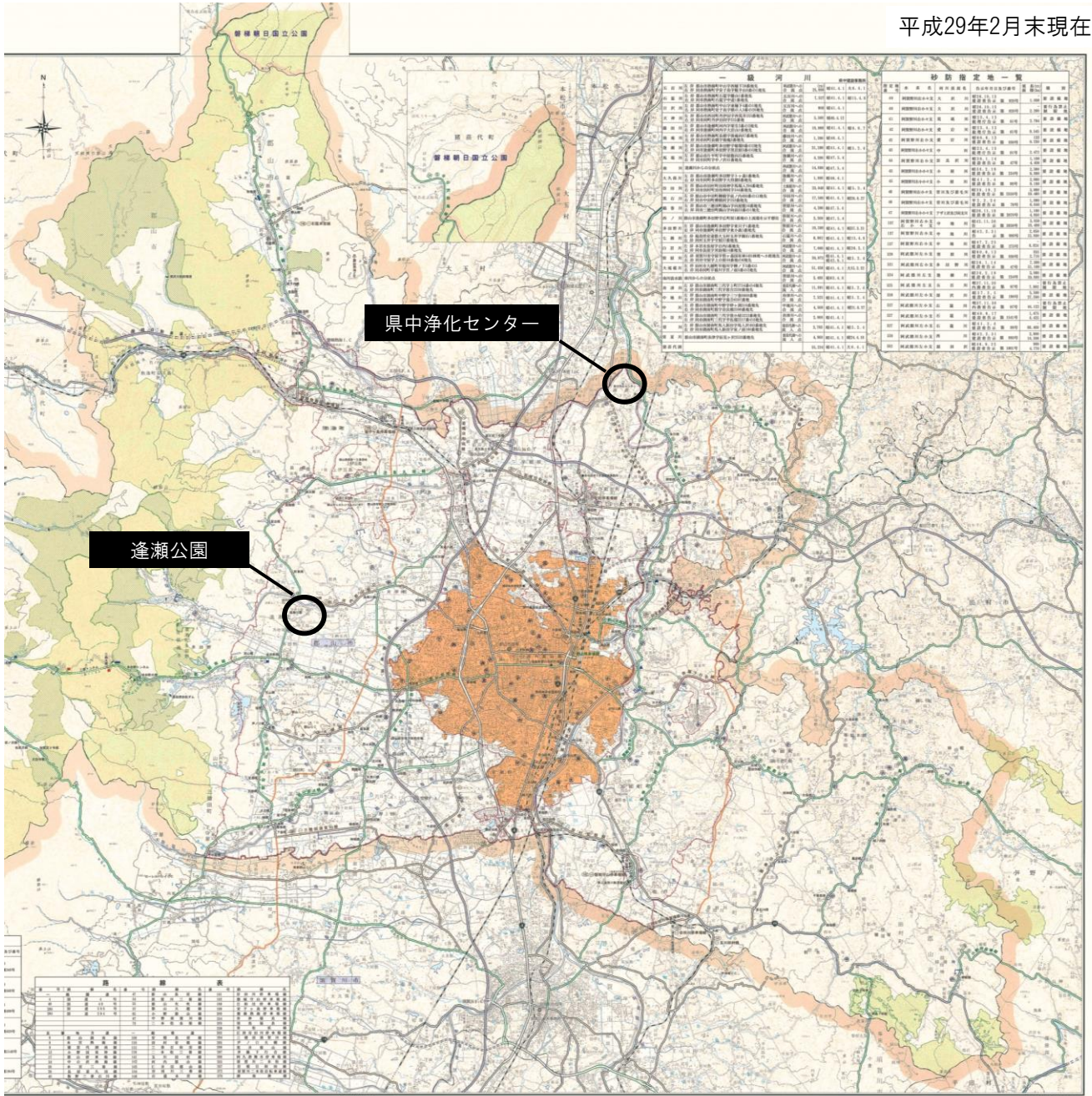
一級河川		砂防指定地一覧	
河川名称	河川番号	指定地番号	指定地名称
...	...	...	...

河川名称	河川番号	公園名称	公園番号	除染済	施工中	H28施工予定	未実施
...	...	...	...	...	...	...	...

凡例	
○	除染済
○	施工中
○	H28施工予定
○	未実施

# 県管理公園・下水道施設除染進捗状況図

平成29年2月末現在

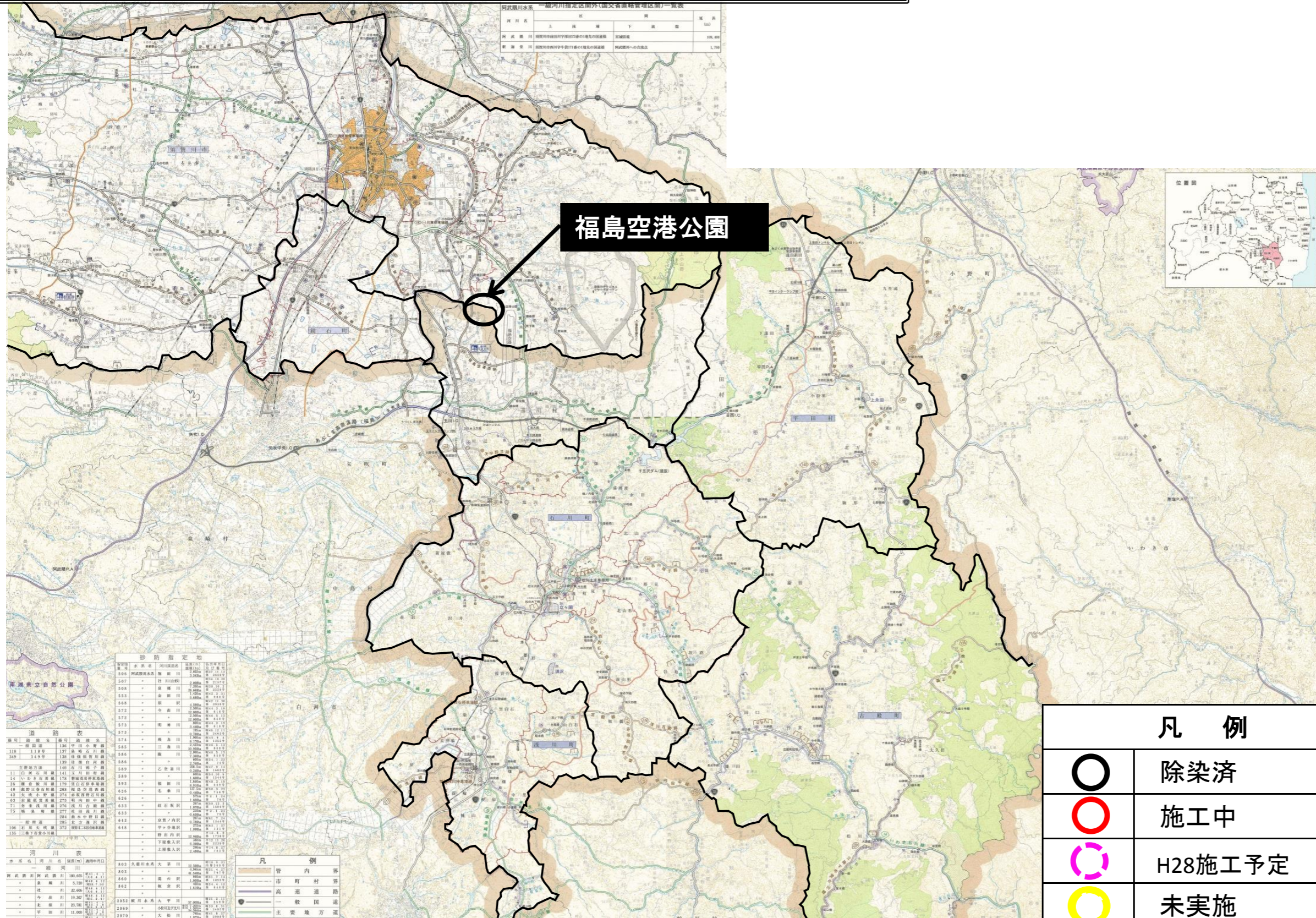


一級河川		砂防指定地一覧	
河川名称	河川番号	指定地番号	指定地名称
荒川	1	1	荒川砂防指定地
荒川	1	2	荒川砂防指定地
荒川	1	3	荒川砂防指定地
荒川	1	4	荒川砂防指定地
荒川	1	5	荒川砂防指定地
荒川	1	6	荒川砂防指定地
荒川	1	7	荒川砂防指定地
荒川	1	8	荒川砂防指定地
荒川	1	9	荒川砂防指定地
荒川	1	10	荒川砂防指定地
荒川	1	11	荒川砂防指定地
荒川	1	12	荒川砂防指定地
荒川	1	13	荒川砂防指定地
荒川	1	14	荒川砂防指定地
荒川	1	15	荒川砂防指定地
荒川	1	16	荒川砂防指定地
荒川	1	17	荒川砂防指定地
荒川	1	18	荒川砂防指定地
荒川	1	19	荒川砂防指定地
荒川	1	20	荒川砂防指定地
荒川	1	21	荒川砂防指定地
荒川	1	22	荒川砂防指定地
荒川	1	23	荒川砂防指定地
荒川	1	24	荒川砂防指定地
荒川	1	25	荒川砂防指定地
荒川	1	26	荒川砂防指定地
荒川	1	27	荒川砂防指定地
荒川	1	28	荒川砂防指定地
荒川	1	29	荒川砂防指定地
荒川	1	30	荒川砂防指定地
荒川	1	31	荒川砂防指定地
荒川	1	32	荒川砂防指定地
荒川	1	33	荒川砂防指定地
荒川	1	34	荒川砂防指定地
荒川	1	35	荒川砂防指定地
荒川	1	36	荒川砂防指定地
荒川	1	37	荒川砂防指定地
荒川	1	38	荒川砂防指定地
荒川	1	39	荒川砂防指定地
荒川	1	40	荒川砂防指定地
荒川	1	41	荒川砂防指定地
荒川	1	42	荒川砂防指定地
荒川	1	43	荒川砂防指定地
荒川	1	44	荒川砂防指定地
荒川	1	45	荒川砂防指定地
荒川	1	46	荒川砂防指定地
荒川	1	47	荒川砂防指定地
荒川	1	48	荒川砂防指定地
荒川	1	49	荒川砂防指定地
荒川	1	50	荒川砂防指定地
荒川	1	51	荒川砂防指定地
荒川	1	52	荒川砂防指定地
荒川	1	53	荒川砂防指定地
荒川	1	54	荒川砂防指定地
荒川	1	55	荒川砂防指定地
荒川	1	56	荒川砂防指定地
荒川	1	57	荒川砂防指定地
荒川	1	58	荒川砂防指定地
荒川	1	59	荒川砂防指定地
荒川	1	60	荒川砂防指定地
荒川	1	61	荒川砂防指定地
荒川	1	62	荒川砂防指定地
荒川	1	63	荒川砂防指定地
荒川	1	64	荒川砂防指定地
荒川	1	65	荒川砂防指定地
荒川	1	66	荒川砂防指定地
荒川	1	67	荒川砂防指定地
荒川	1	68	荒川砂防指定地
荒川	1	69	荒川砂防指定地
荒川	1	70	荒川砂防指定地
荒川	1	71	荒川砂防指定地
荒川	1	72	荒川砂防指定地
荒川	1	73	荒川砂防指定地
荒川	1	74	荒川砂防指定地
荒川	1	75	荒川砂防指定地
荒川	1	76	荒川砂防指定地
荒川	1	77	荒川砂防指定地
荒川	1	78	荒川砂防指定地
荒川	1	79	荒川砂防指定地
荒川	1	80	荒川砂防指定地
荒川	1	81	荒川砂防指定地
荒川	1	82	荒川砂防指定地
荒川	1	83	荒川砂防指定地
荒川	1	84	荒川砂防指定地
荒川	1	85	荒川砂防指定地
荒川	1	86	荒川砂防指定地
荒川	1	87	荒川砂防指定地
荒川	1	88	荒川砂防指定地
荒川	1	89	荒川砂防指定地
荒川	1	90	荒川砂防指定地
荒川	1	91	荒川砂防指定地
荒川	1	92	荒川砂防指定地
荒川	1	93	荒川砂防指定地
荒川	1	94	荒川砂防指定地
荒川	1	95	荒川砂防指定地
荒川	1	96	荒川砂防指定地
荒川	1	97	荒川砂防指定地
荒川	1	98	荒川砂防指定地
荒川	1	99	荒川砂防指定地
荒川	1	100	荒川砂防指定地

凡例	
○	除染済
○	施工中
○	H28施工予定
○	未実施

# 県管理公園・下水道施設除染進捗状況図

平成29年2月末現在



福島空港公園

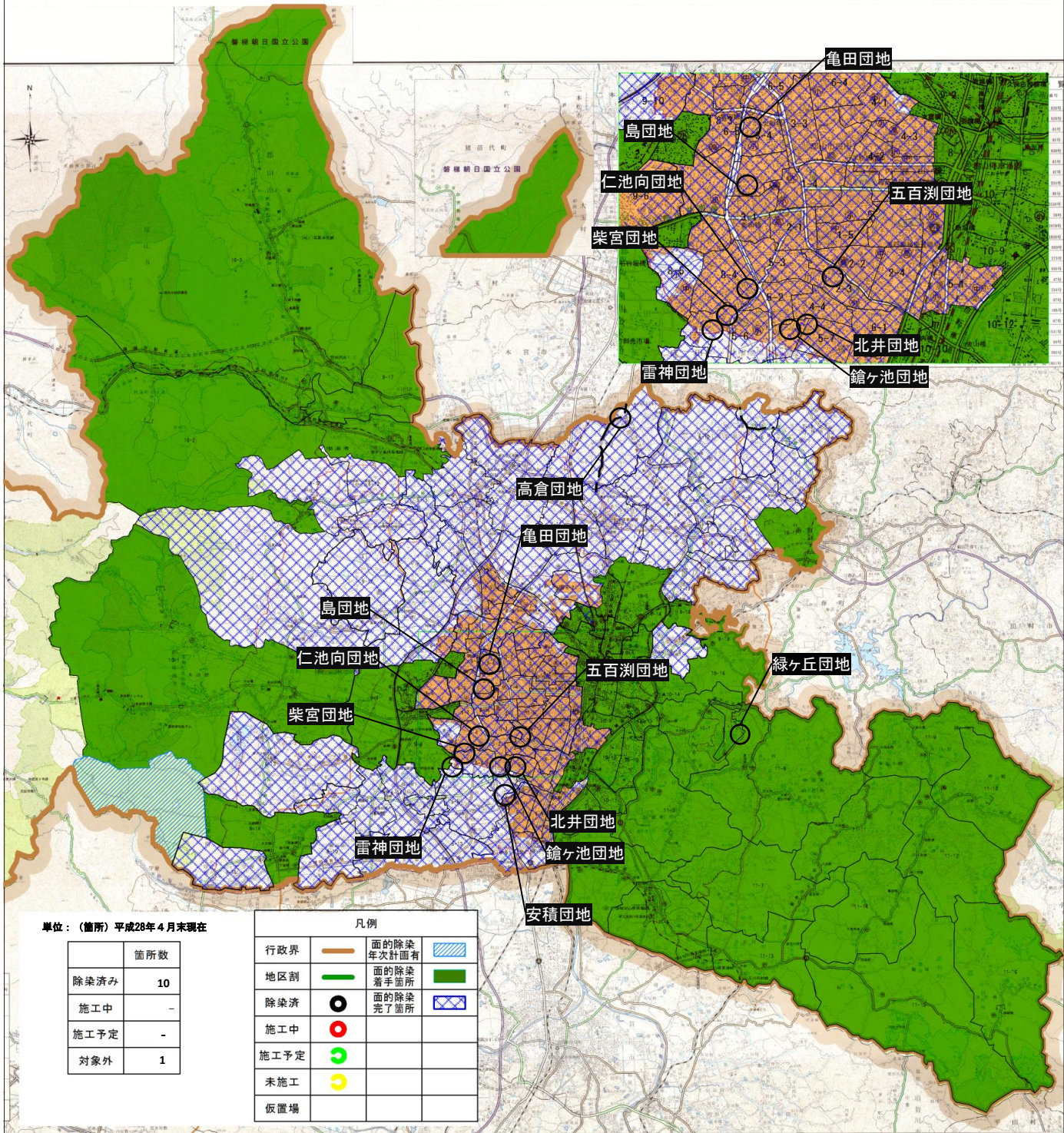
凡 例	
○	除染済
○	施工中
○	H28施工予定
○	未実施

河川	指定地	指定地	指定地
118	118号	137	137号
137	137号	138	138号
138	138号	139	139号
139	139号	140	140号
140	140号	141	141号
141	141号	142	142号
142	142号	143	143号
143	143号	144	144号
144	144号	145	145号
145	145号	146	146号
146	146号	147	147号
147	147号	148	148号
148	148号	149	149号
149	149号	150	150号
150	150号	151	151号
151	151号	152	152号
152	152号	153	153号
153	153号	154	154号
154	154号	155	155号
155	155号	156	156号
156	156号	157	157号
157	157号	158	158号
158	158号	159	159号
159	159号	160	160号
160	160号	161	161号
161	161号	162	162号
162	162号	163	163号
163	163号	164	164号
164	164号	165	165号
165	165号	166	166号
166	166号	167	167号
167	167号	168	168号
168	168号	169	169号
169	169号	170	170号
170	170号	171	171号
171	171号	172	172号
172	172号	173	173号
173	173号	174	174号
174	174号	175	175号
175	175号	176	176号
176	176号	177	177号
177	177号	178	178号
178	178号	179	179号
179	179号	180	180号
180	180号	181	181号
181	181号	182	182号
182	182号	183	183号
183	183号	184	184号
184	184号	185	185号
185	185号	186	186号
186	186号	187	187号
187	187号	188	188号
188	188号	189	189号
189	189号	190	190号
190	190号	191	191号
191	191号	192	192号
192	192号	193	193号
193	193号	194	194号
194	194号	195	195号
195	195号	196	196号
196	196号	197	197号
197	197号	198	198号
198	198号	199	199号
199	199号	200	200号

—	管内界
—	市町村界
—	高港道路
—	一般国道
—	主要地方道

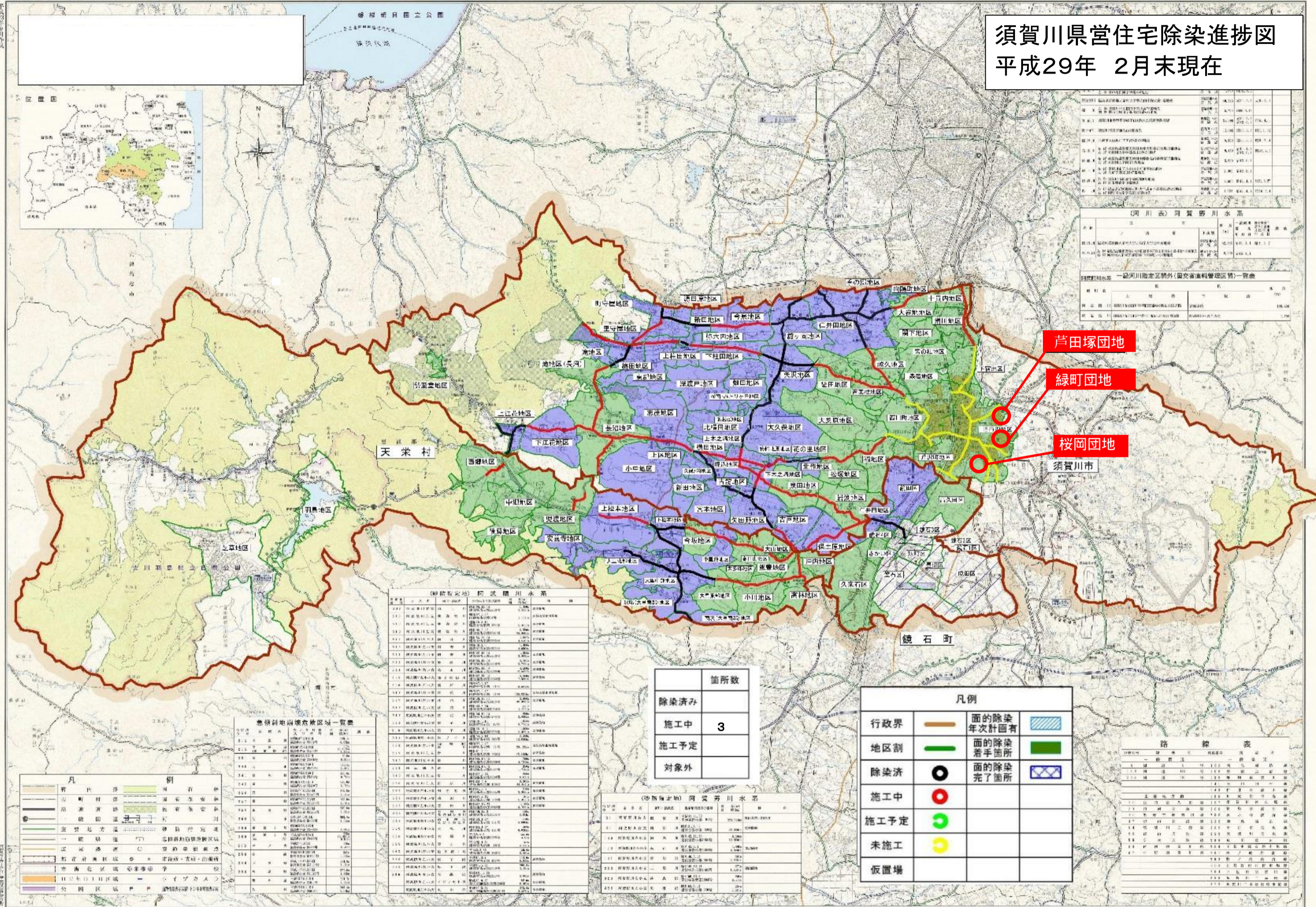
# 郡山県営住宅除染進捗図

平成29年2月末現在





# 須賀川県営住宅除染進捗図 平成29年 2月末現在



区分	面積(㎡)	除染済	施工中	施工予定	対象外
計	1,234,567	100,000	300,000	200,000	734,567
1区	100,000	10,000	20,000	10,000	60,000
2区	200,000	20,000	40,000	20,000	120,000
3区	300,000	30,000	60,000	30,000	180,000
4区	400,000	40,000	80,000	40,000	240,000
5区	234,567	23,457	46,914	23,457	144,143

区分	面積(㎡)	除染済	施工中	施工予定	対象外
計	1,234,567	100,000	300,000	200,000	734,567
1区	100,000	10,000	20,000	10,000	60,000
2区	200,000	20,000	40,000	20,000	120,000
3区	300,000	30,000	60,000	30,000	180,000
4区	400,000	40,000	80,000	40,000	240,000
5区	234,567	23,457	46,914	23,457	144,143

区分	面積(㎡)	除染済	施工中	施工予定	対象外
計	1,234,567	100,000	300,000	200,000	734,567
1区	100,000	10,000	20,000	10,000	60,000
2区	200,000	20,000	40,000	20,000	120,000
3区	300,000	30,000	60,000	30,000	180,000
4区	400,000	40,000	80,000	40,000	240,000
5区	234,567	23,457	46,914	23,457	144,143

除染済	箇所数
除染済	3
施工中	
施工予定	
対象外	

行政界	—	面の除染 年次計画有	■
地区割	—	面の除染 着手箇所	■
除染済	●	面の除染 完了箇所	■
施工中	●		
施工予定	●		
未施工	●		
仮置場	●		

路線名	区間	距離(km)	規格
国道113号	須賀川市 - 鏡石町	12.5	2級
県道10号	須賀川市 - 鏡石町	8.0	2級
市道1号	須賀川市 - 鏡石町	5.0	2級
町道1号	須賀川市 - 鏡石町	3.0	2級
村道1号	須賀川市 - 鏡石町	2.0	2級

市界	—
町界	—
村界	—
区界	—
道	—
河川	—
公園	—
学校	—
施設	—

区分	面積(㎡)	除染済	施工中	施工予定	対象外
計	1,234,567	100,000	300,000	200,000	734,567
1区	100,000	10,000	20,000	10,000	60,000
2区	200,000	20,000	40,000	20,000	120,000
3区	300,000	30,000	60,000	30,000	180,000
4区	400,000	40,000	80,000	40,000	240,000
5区	234,567	23,457	46,914	23,457	144,143