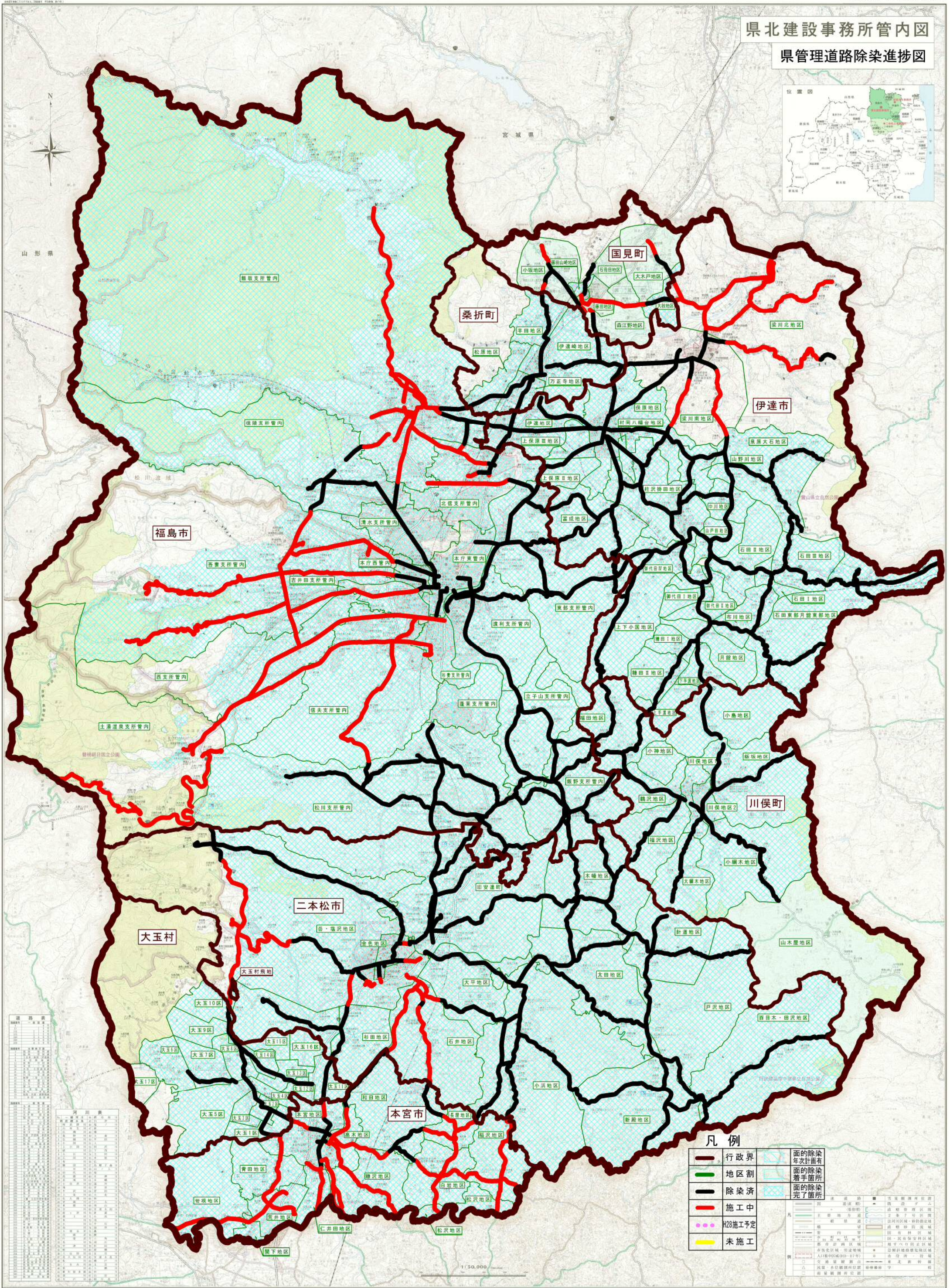


# 県北建設事務所管内図

## 県管理道路除染進捗図

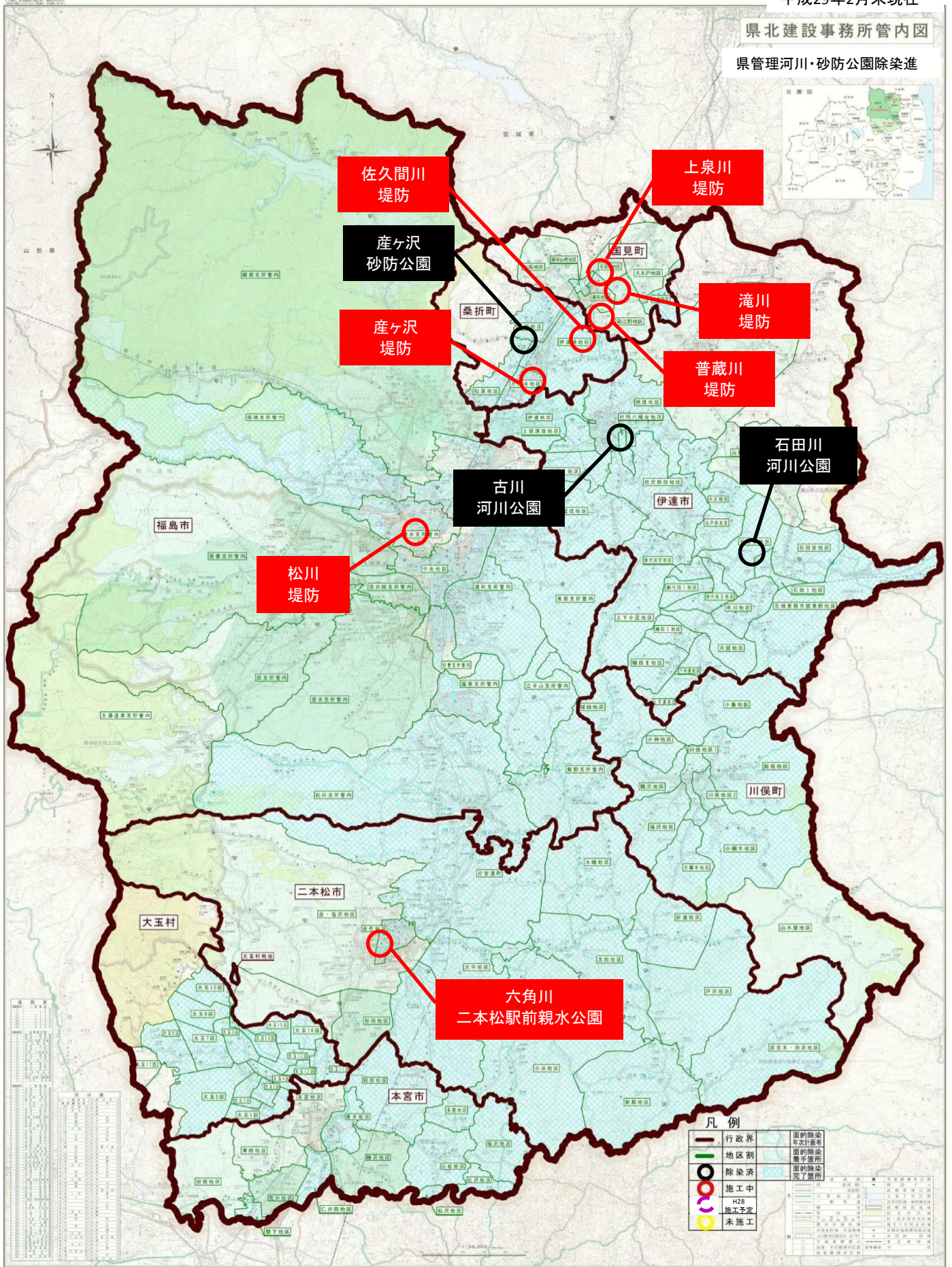


**凡例**

|  |         |  |               |
|--|---------|--|---------------|
|  | 行政界     |  | 面の除染<br>年次計画有 |
|  | 地区割     |  | 面の除染<br>着手箇所  |
|  | 除染済     |  | 面の除染<br>完了箇所  |
|  | 施工中     |  |               |
|  | H28施工予定 |  |               |
|  | 未施工     |  |               |

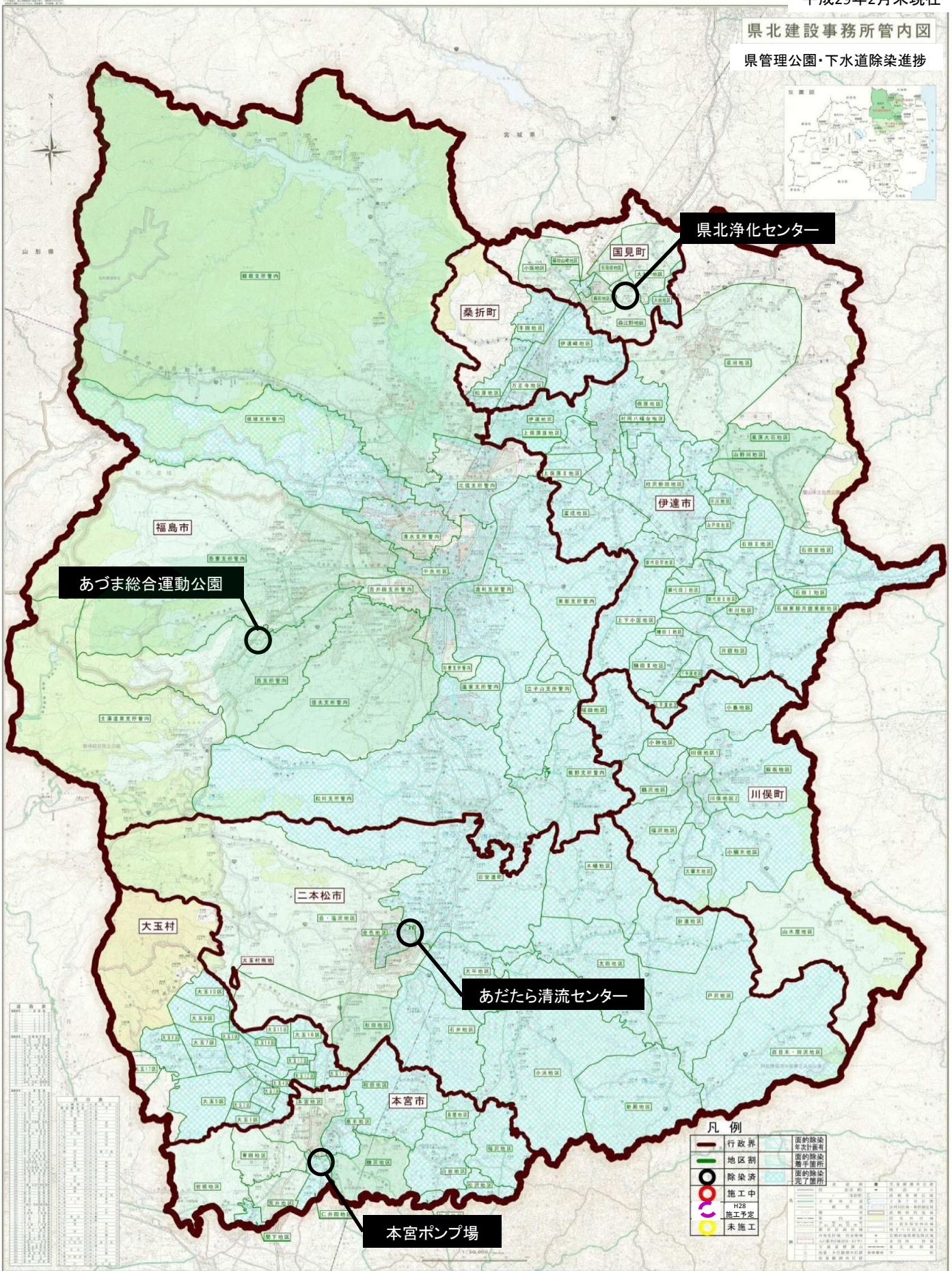
**道路表**

| 路線名  | 区間       | 除染状況 |
|------|----------|------|
| 国道4号 | 桑折町-国見町  | 除染済  |
| 国道4号 | 国見町-伊達市  | 除染済  |
| 国道4号 | 伊達市-川俣町  | 除染済  |
| 国道4号 | 川俣町-二本松市 | 除染済  |
| 国道4号 | 二本松市-大玉村 | 除染済  |
| 国道4号 | 大玉村-本宮市  | 除染済  |
| 国道4号 | 本宮市-山形県  | 除染済  |
| 県道1号 | 桑折町-国見町  | 除染済  |
| 県道1号 | 国見町-伊達市  | 除染済  |
| 県道1号 | 伊達市-川俣町  | 除染済  |
| 県道1号 | 川俣町-二本松市 | 除染済  |
| 県道1号 | 二本松市-大玉村 | 除染済  |
| 県道1号 | 大玉村-本宮市  | 除染済  |
| 県道1号 | 本宮市-山形県  | 除染済  |
| 県道2号 | 桑折町-国見町  | 除染済  |
| 県道2号 | 国見町-伊達市  | 除染済  |
| 県道2号 | 伊達市-川俣町  | 除染済  |
| 県道2号 | 川俣町-二本松市 | 除染済  |
| 県道2号 | 二本松市-大玉村 | 除染済  |
| 県道2号 | 大玉村-本宮市  | 除染済  |
| 県道2号 | 本宮市-山形県  | 除染済  |



県北建設事務所管内図

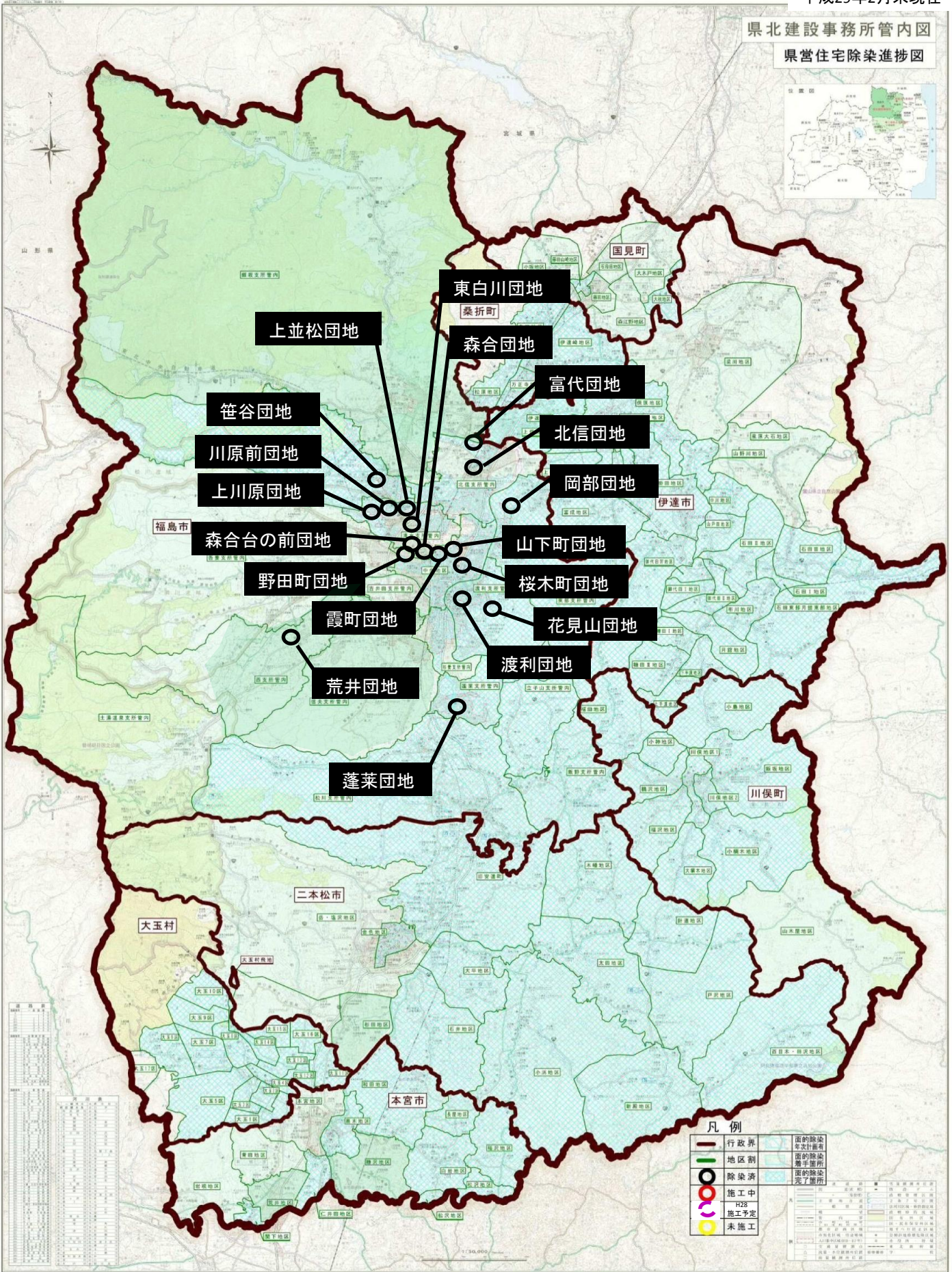
県管理公園・下水道除染進捗



凡例

|  |             |  |               |
|--|-------------|--|---------------|
|  | 行政界         |  | 面の除染<br>年次計画済 |
|  | 地区割         |  | 面の除染<br>着手済所  |
|  | 除染済         |  | 面の除染<br>完了箇所  |
|  | 施工中         |  |               |
|  | H28<br>施工予定 |  |               |
|  | 未施工         |  |               |

県北建設事務所管内図  
県営住宅除染進捗図



凡例

|  |             |  |               |
|--|-------------|--|---------------|
|  | 行政界         |  | 面の除染<br>年次計画者 |
|  | 地区割         |  | 面の除染<br>完了箇所  |
|  | 除染済         |  | 面の除染<br>完了箇所  |
|  | 施工中         |  |               |
|  | H28<br>施工予定 |  |               |
|  | 未施工         |  |               |