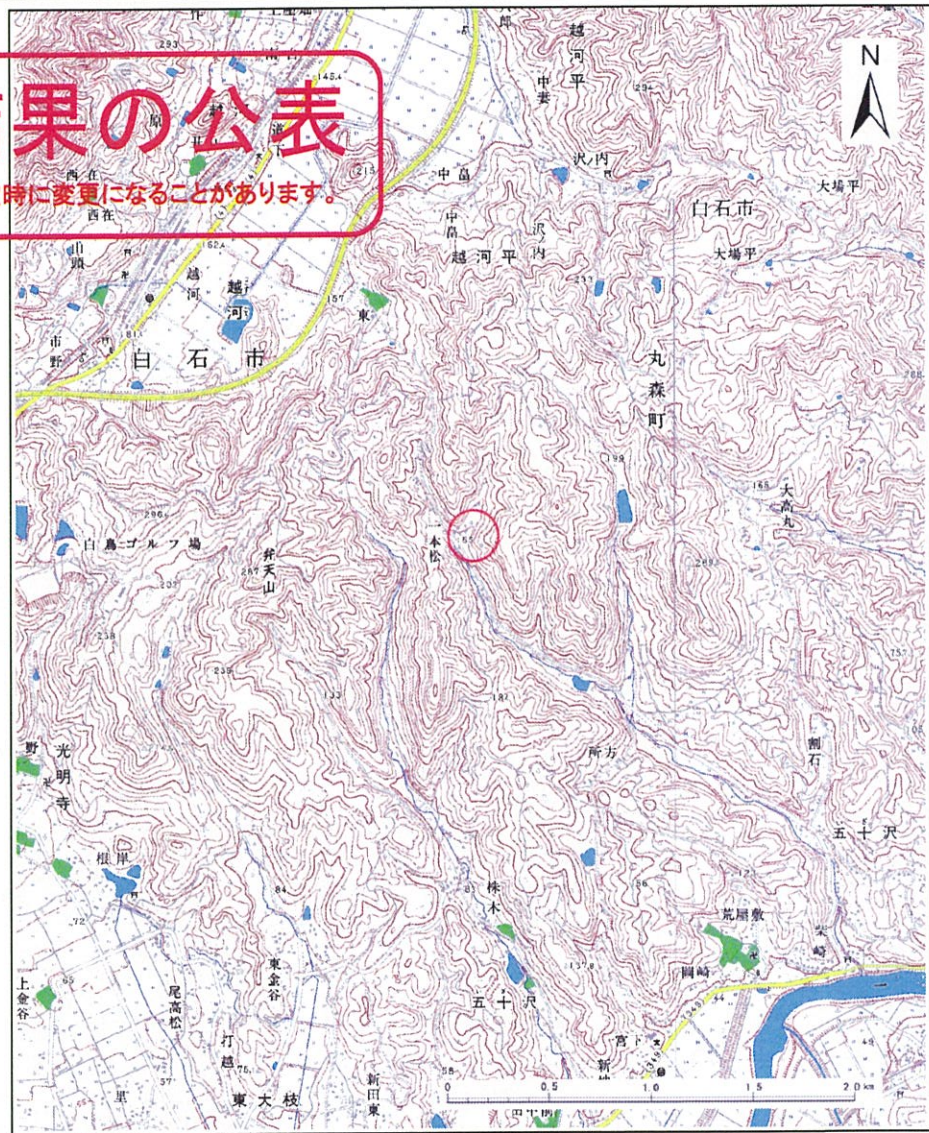


# 基礎調査結果の公表

※この公表図書は予定図のため、指定時に変更になることがあります。



(1/200,000)



(1/25,000)

様式-1 (急)  
土砂災害警戒区域・土砂災害特別警戒区域 位置図

自然現象の種類	急傾斜地の崩壊
箇所番号	133
箇所名	西高丸(西高丸2号)
所在地	伊達市梁川町五十沢字西高丸

この地図は、国土地理院長の承認を得て、同院発行の数値地図200000（地図画像）及び数値地図25000（地図画像）を複製したものである。（承認番号 平28情複、第358号）



# 基礎調査結果の公表

※この公表図書は予定図のため、指定時に変更になることがあります。



0 25 50 100  
m

図中の数字は横断測線番号を示す

様式-2(急)  
土砂災害警戒区域・土砂災害特別警戒区域  
区域図(その1)

土砂災害警戒区域 (土砂災害防止法施行令第二条の基準に該当する区域)		N	自然現象 の種類	急傾斜地の崩壊	箇所番号	133
土砂災害特別警戒区域 (土砂災害防止法施行令第三条の基準に該当する区域)			告示番号	公表日	箇所名	西高丸(西高丸2号)
土砂災害警戒区域 (土砂災害防止法施行令第二条の基準に該当する区域)		縮尺	告示年月日	29.3.10	所在地	伊達市梁川町五十沢字西高丸
土砂災害警戒区域 (土砂災害防止法施行令第二条の基準に該当する区域)		1:2,500				