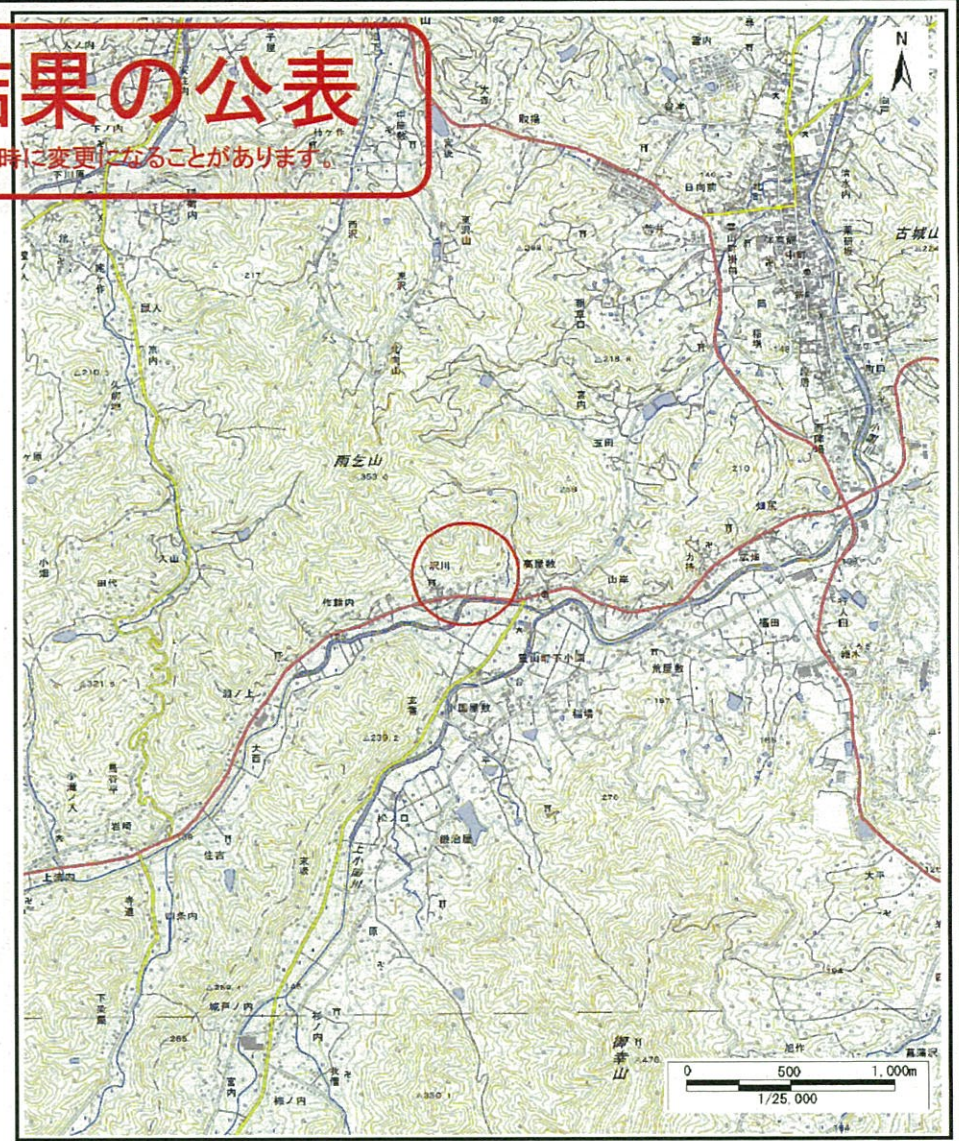


基礎調査結果の公表

※この公表図書は予定図のため、指定時に変更になることがあります。



(1/200,000)



(1/25,000)

様式-1(土)

土砂災害警戒区域・土砂災害特別警戒区域 位置図

自然現象の種類	土石流
溪流番号	10306B0210
溪流名	堀ノ内沢2号
所在地	伊達市霊山町下小国字堀ノ内

この地図は、国土地理院長の承認を得て、同院発行の数値地図200000(地図画像)及び数値地図25000(地図画像)を複製したものである。(承認番号 平28情複、第857号)

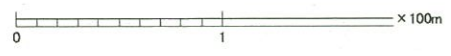
基礎調査結果の公表

※この公表図書は予定図のため、指定時に変更になることがあります。



等高線

横断測線の区間	力の大きさのうち最大のもの(kN/m ²)	土石流の高さ(m)
①	22.91	0.87



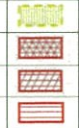
様式-2(土)

土砂災害警戒区域・土砂災害特別警戒区域図

土砂災害警戒区域
(土砂災害防止法施行令第2条の基準に該当する区域)

土砂災害特別警戒区域
(土砂災害防止法施行令第2条の基準に該当する区域)

上記以外の区域



縮尺
1:2,500



自然現象の種類
告示番号
告示年月日

土石流
公表日
29.3.10

溪流番号 10306B0210
溪流名 堀ノ内沢2号
所在地 伊達市霊山町下小国字堀ノ内