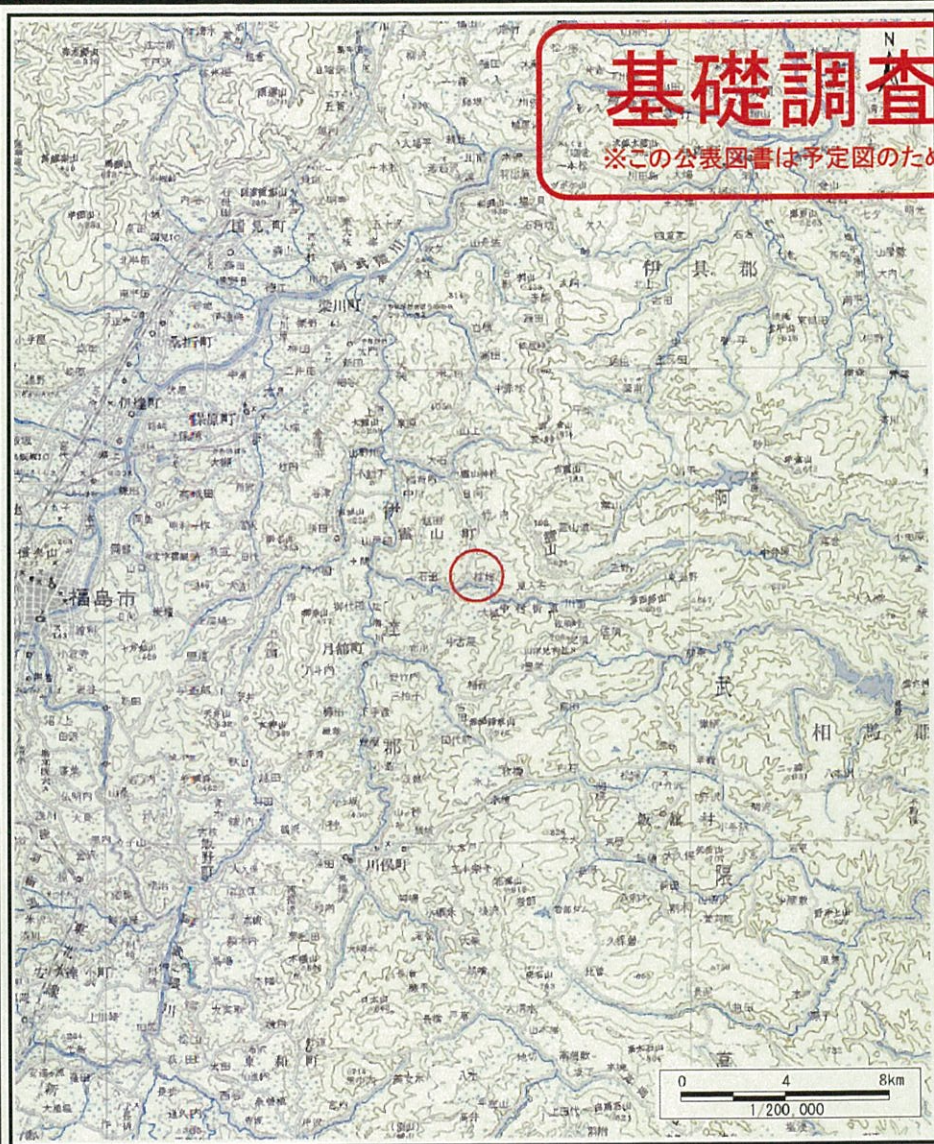
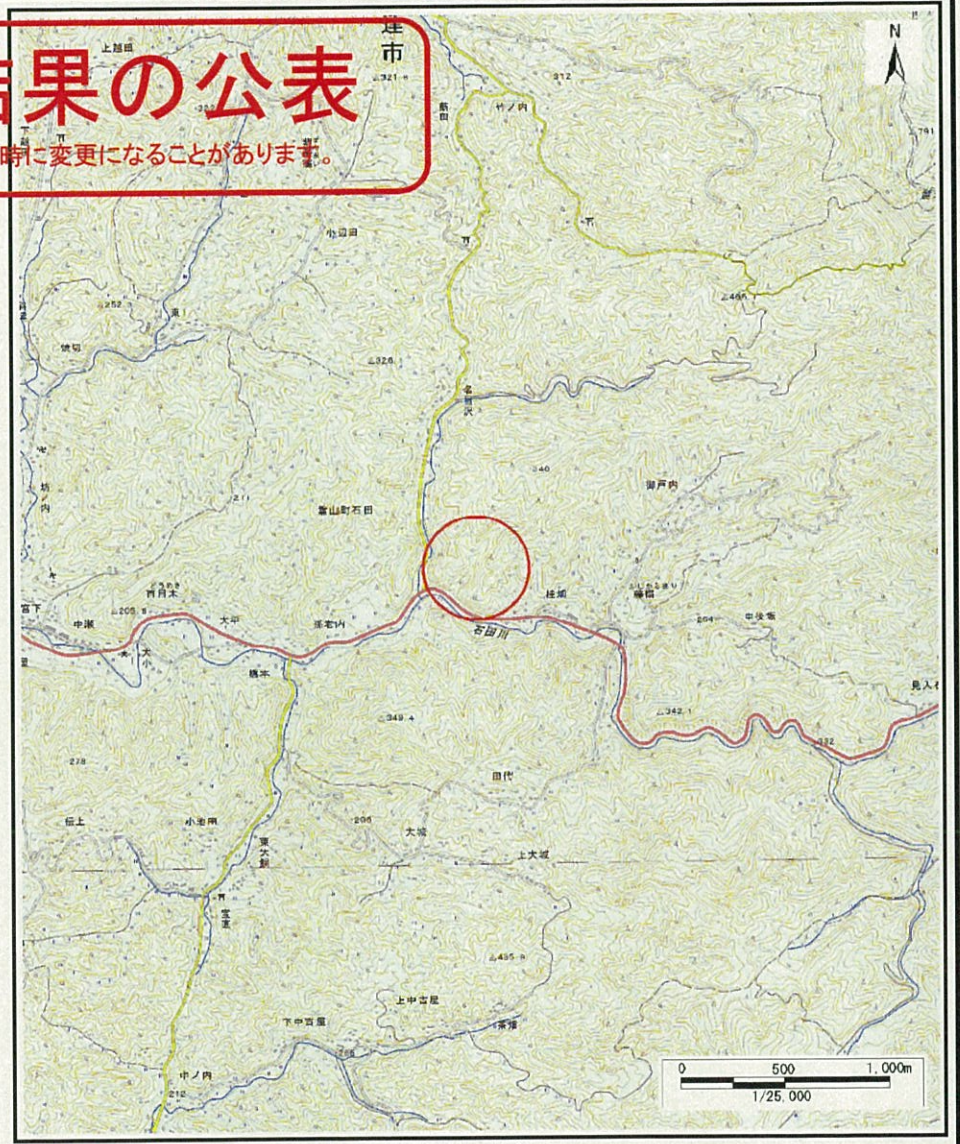


基礎調査結果の公表

※この公表図書は予定図のため、指定時に変更になることがあります。



(1/200,000)



(1/25,000)

様式-1(土)

土砂災害警戒区域・土砂災害特別警戒区域 位置図

自然現象の種類	土石流
溪流番号	10306B0115
溪流名	水滴沢
所在地	伊達市霊山町石田字水滴

この地図は、国土地理院長の承認を得て、同院発行の数値地図200000(地図画像)及び数値地図25000(地図画像)を複製したものである。(承認番号 平28情複、第857号)

基礎調査結果の公表

※この公表図書は予定図のため、指定時に変更になることがあります。



横断測線の区間	力の大きさのうち最大のもの(kN/m ²)	土石流の高さ(m)
①	14.29	0.73



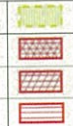
様式-2(土)

土砂災害警戒区域・土砂災害特別警戒区域図

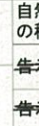
土砂災害警戒区域
(土砂災害防止法施行令第2条の基準に該当する区域)

土砂災害特別警戒区域
(土砂災害防止法施行令第3条の基準に該当する区域)

上記以外の区域



縮尺
1:2,500



自然現象の種類	土石流	溪流番号	10306B0115
告示番号	公表日	溪流名	水滴沢
告示年月日	29.3.10	所在地	伊達市霊山町石田字水滴