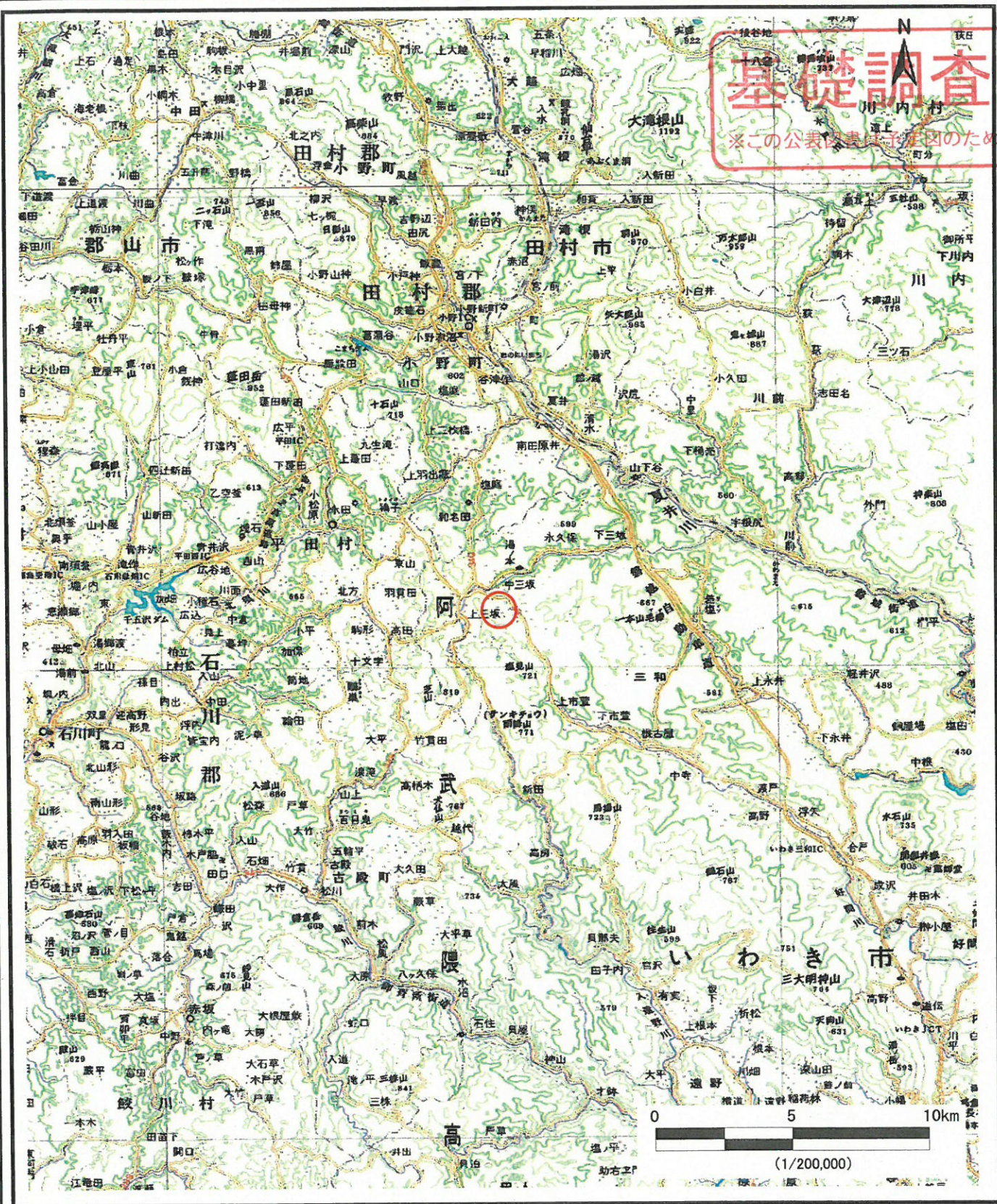


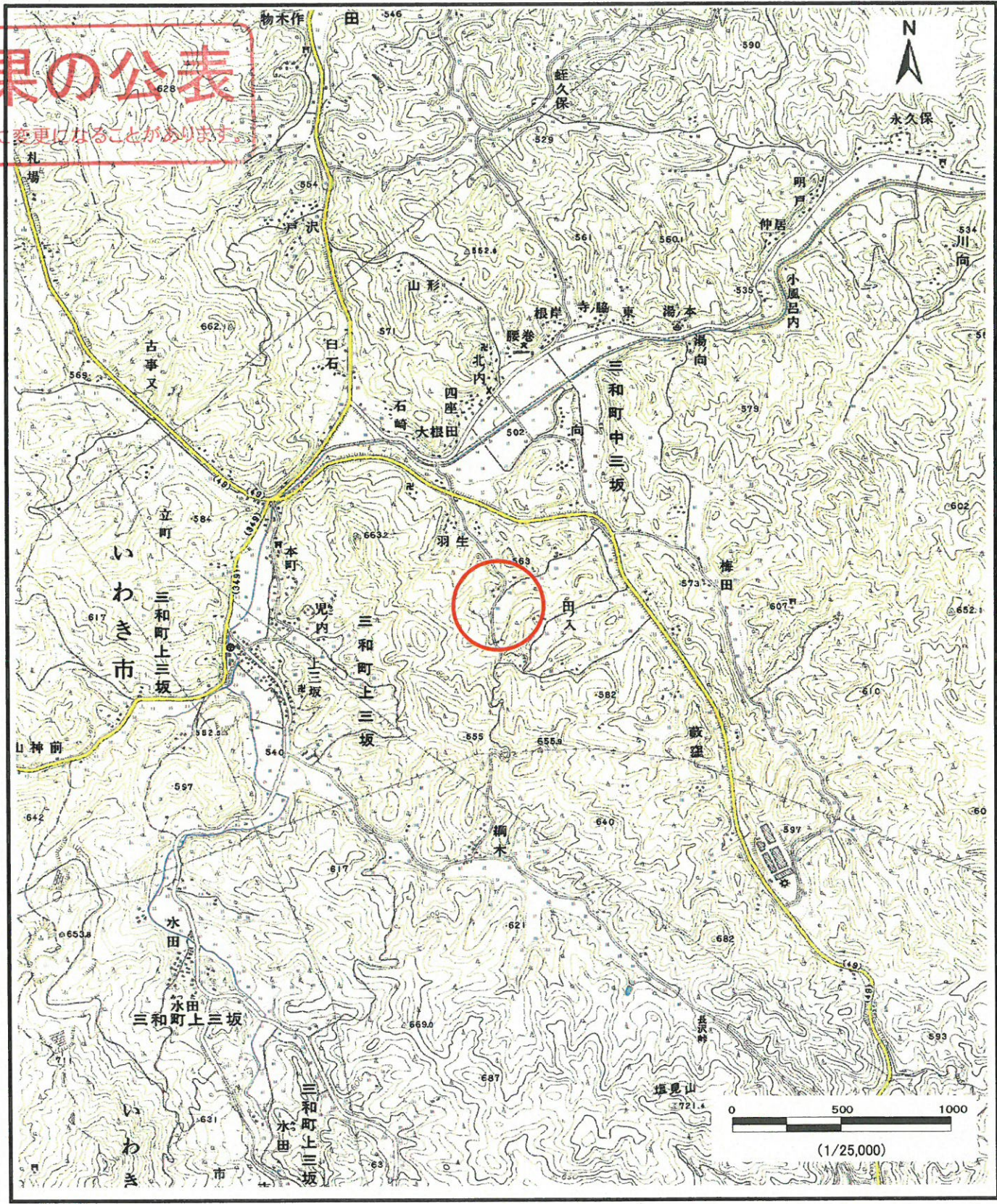
土砂災害警戒区域等の指定に係る図書 (その1)

基礎調査結果の公表

※この公表は災害予防のため、指定時に変更になることがあります。



(1/200,000)



(1/25,000)

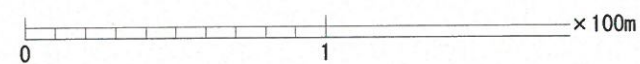
様式-1 (土)
土砂災害警戒区域・土砂災害特別警戒区域 位置図

自然現象の種類	土石流
溪流番号	80204B0403
溪流名	田の入沢1
所在地	福島県いわき市三和町中三坂字田ノ入

この地図は、国土地理院長の承認を得て、同院発行の数値地図20000(地図画像)、数値地図25000(地図画像)を複製したものである。(承認番号 平28情複、第141号)

基礎調査結果の公表

※この公表図書は予定図のため、指定時に変更になることがあります。

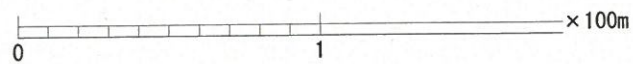
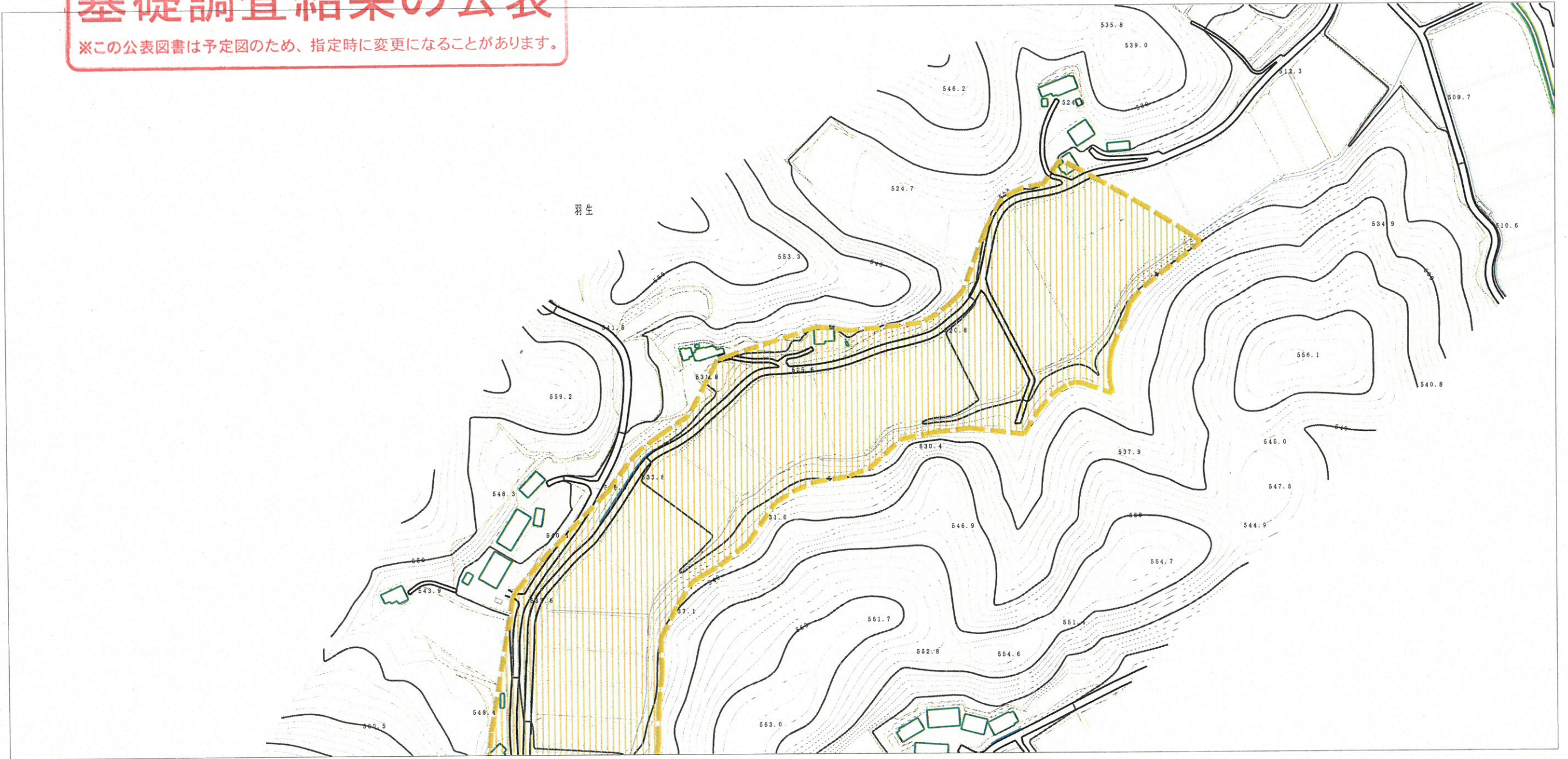


横断測線の区間	力の大きさのうち最大のもの (KN/m ²)	土石流の高さ (m)
①	23.27	1.03
②	17.75	0.82

様式-2 (土) 土砂災害警戒区域・土砂災害特別警戒区域 区域図	土砂災害警戒区域 (土砂災害防止法施行令第二條の基準に該当する区域)		縮尺 1:2,500	自然現象 の種類 土石流	公表年月日 平成29年3月24日	溪流番号 80204B0403
	土砂災害特別 警戒区域 (土砂災害防止 法施行令第三 條の基準に該 当する区域)	土石流の高さが1mを超え、 その衝撃力が50KN/m ² を超える区域				
	土石流の高さが1mを超え、 その衝撃力が50KN/m ² を超えない区域					所在地 福島県いわき市三和町 中三坂字田ノ入
	それ以外の区域					

基礎調査結果の公表

※この公表図書は予定図のため、指定時に変更になることがあります。



様式-2 (土) 土砂災害警戒区域・土砂災害特別警戒区域 区域図	土砂災害警戒区域 (土砂災害防止法施行令第二条の基準に該当する区域)		自然現象 の種類 土石流	溪流番号 80204B0403
	土砂災害特別 警戒区域 (土砂災害防止 法施行令第三条 の基準に該当 する区域)			告示番号 告示年月日 公表年月日 平成29年3月24日
	土石流の高さが1mを超え、 その衝撃力が50kN/mを超える区域		縮尺 1:2,500	
	土石流の高さが1mを超え、 その衝撃力が50kN/mを超えない区域			
	それ以外の区域			