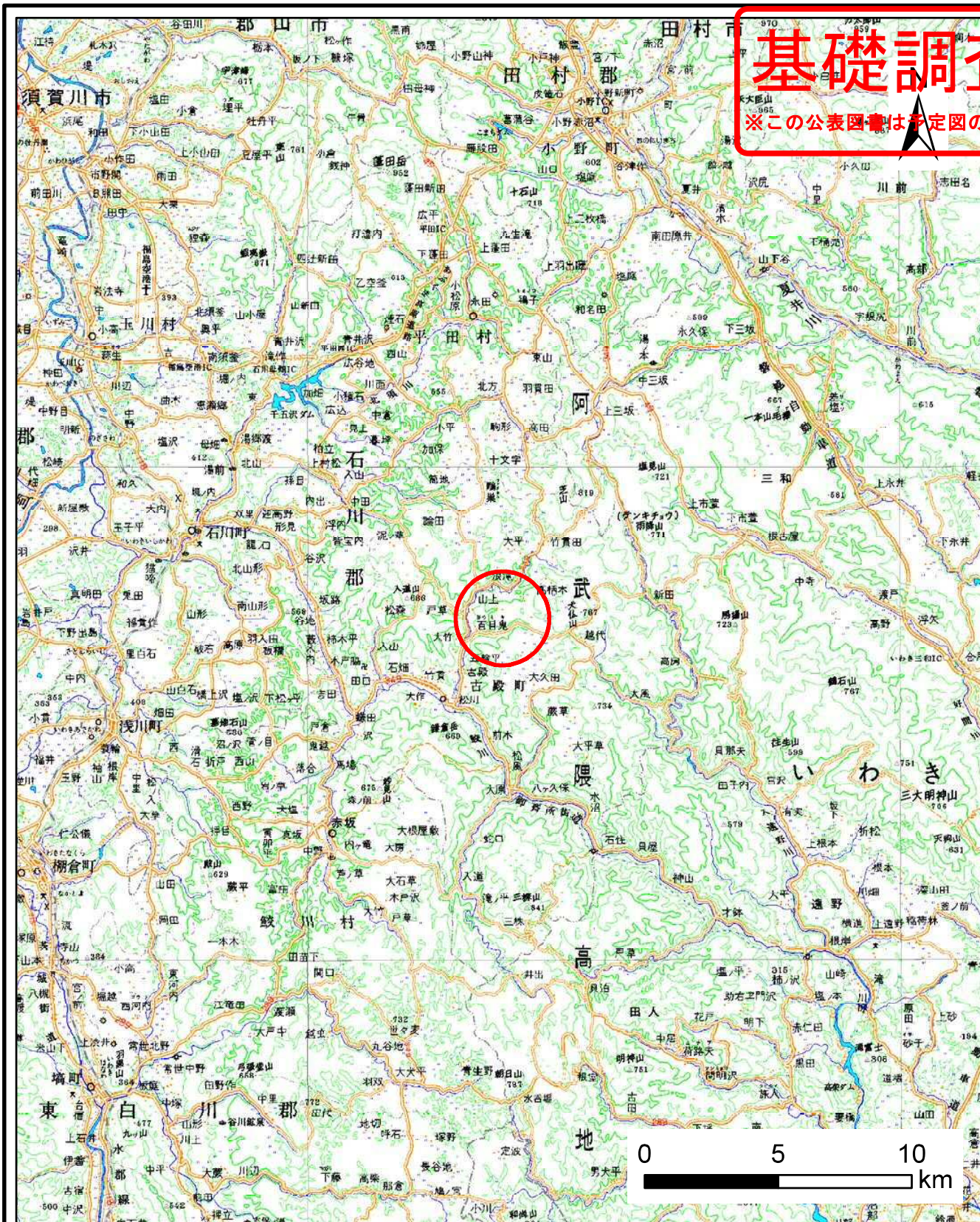
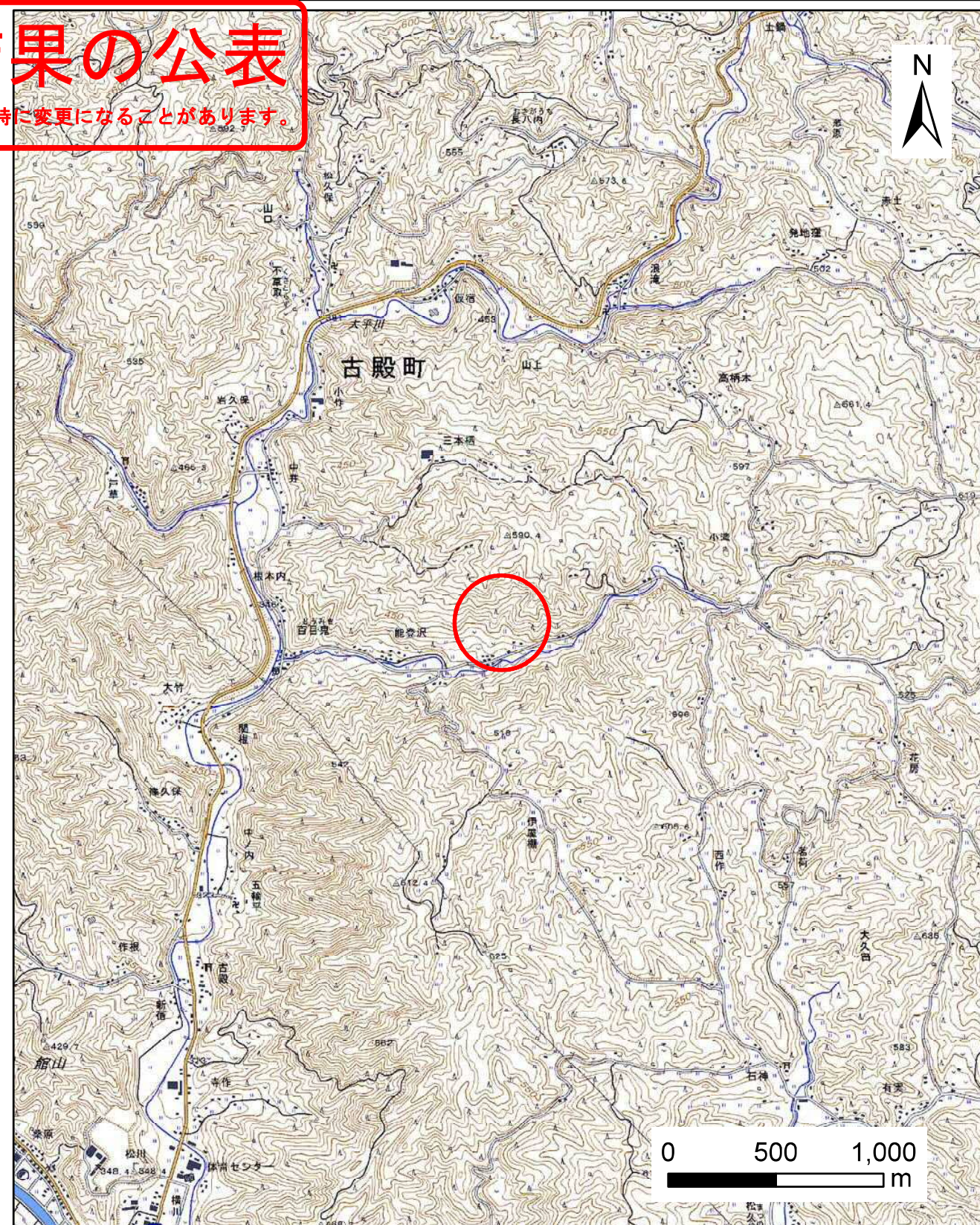


基礎調査結果の公表

※この公表図書は予定図のため、指定時に変更になることがあります。



(1/200,000)



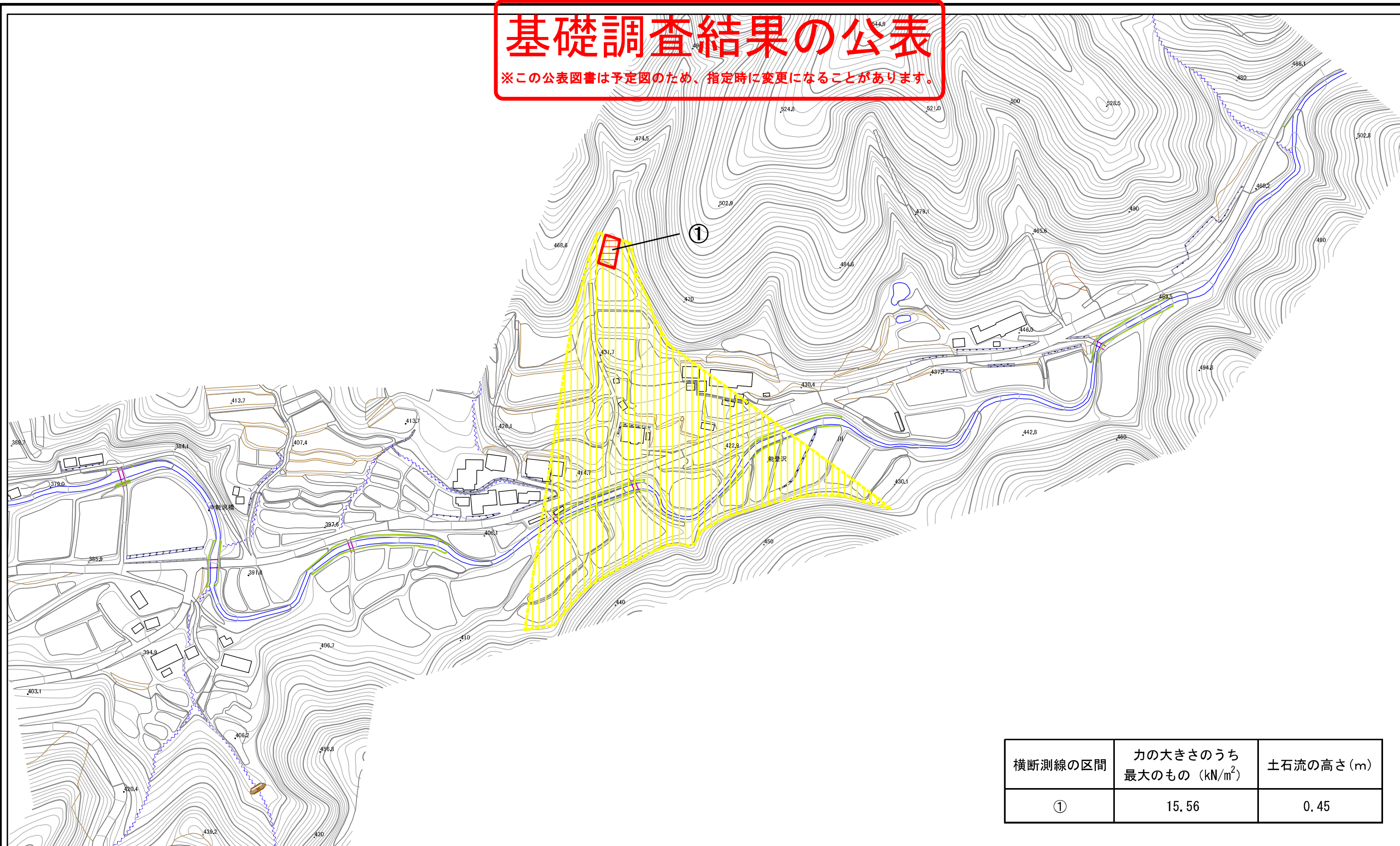
(1/25,000)

様式-1(土) 土砂災害警戒区域・土砂災害特別警戒区域 位置図	自然現象の種類	土石流
	箇所番号	20505B0111
	箇所名	能登沢3号
	所在地	福島県石川郡古殿町大字山上字能登沢

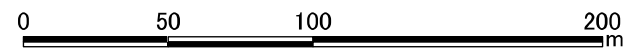
「この地図は、国土地理院長の承認を得て、同院発行の数値地図20000(地図画像)及び電子地形図25000を複製したものである。(承認番号 平28情複、第254号)」

基礎調査結果の公表

※この公表図書は予定図のため、指定時に変更になることがあります。



横断測線の区間	力の大きさのうち最大のもの (kN/m ²)	土石流の高さ (m)
①	15.56	0.45



様式-2(土)
土砂災害警戒区域・土砂災害特別警戒区域
区域図

土砂災害警戒区域
(土砂災害防止法施行令第二条の基準に該当する区域)

土砂災害特別警戒区域
(土砂災害防止法施行令第三条の基準に該当する区域)

土石等の高さが1mを超え、その衝撃力が50kN/m²を超える区域

土石等の高さが1mを超え、その衝撃力が50kN/m²を超えない区域

上記以外の区域



縮尺
1:2,500



自然現象の種類

土石流

公表年月日
平成29年3月24日

溪流番号

溪流名

所在地

20505B0111

能登沢3号

福島県石川郡古殿町
大字山上宇能登沢