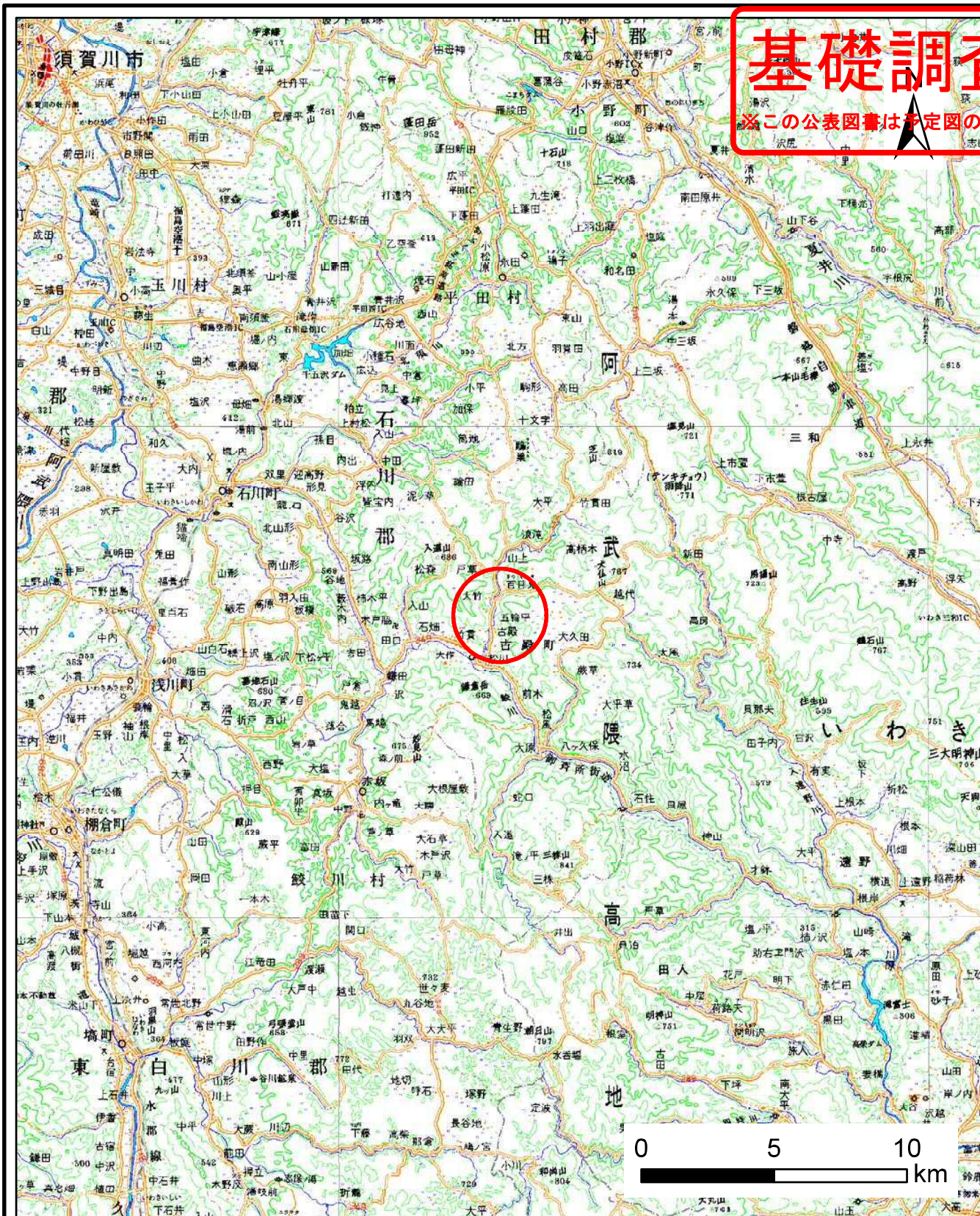


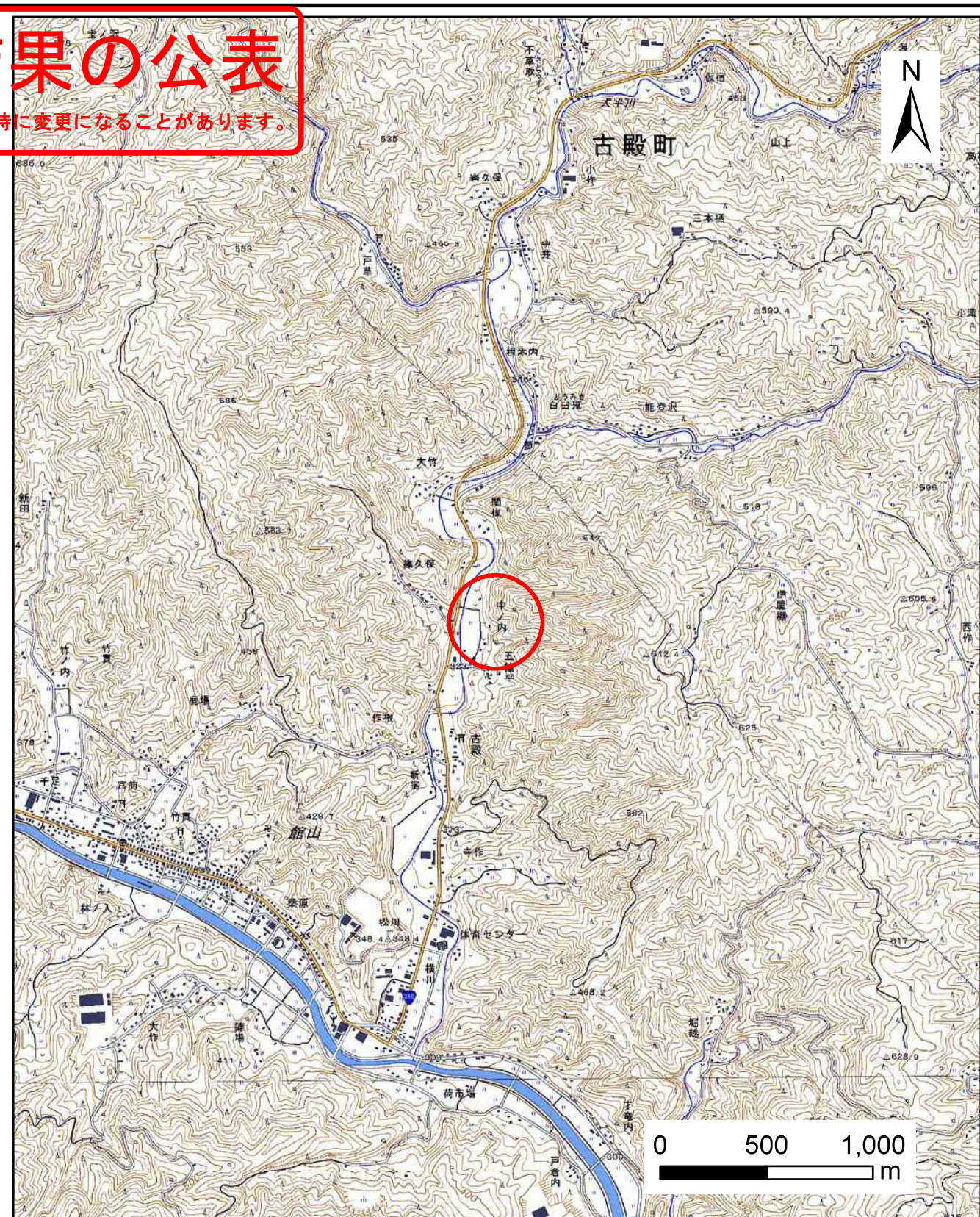
~~土砂災害警戒区域等の指定の公示に係る図書(その1)~~

**基礎調査結果の公表**

※この公表図書は予定図のため、指定時に変更になることがあります。



(1/200,000)



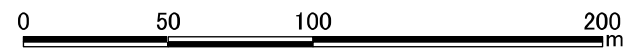
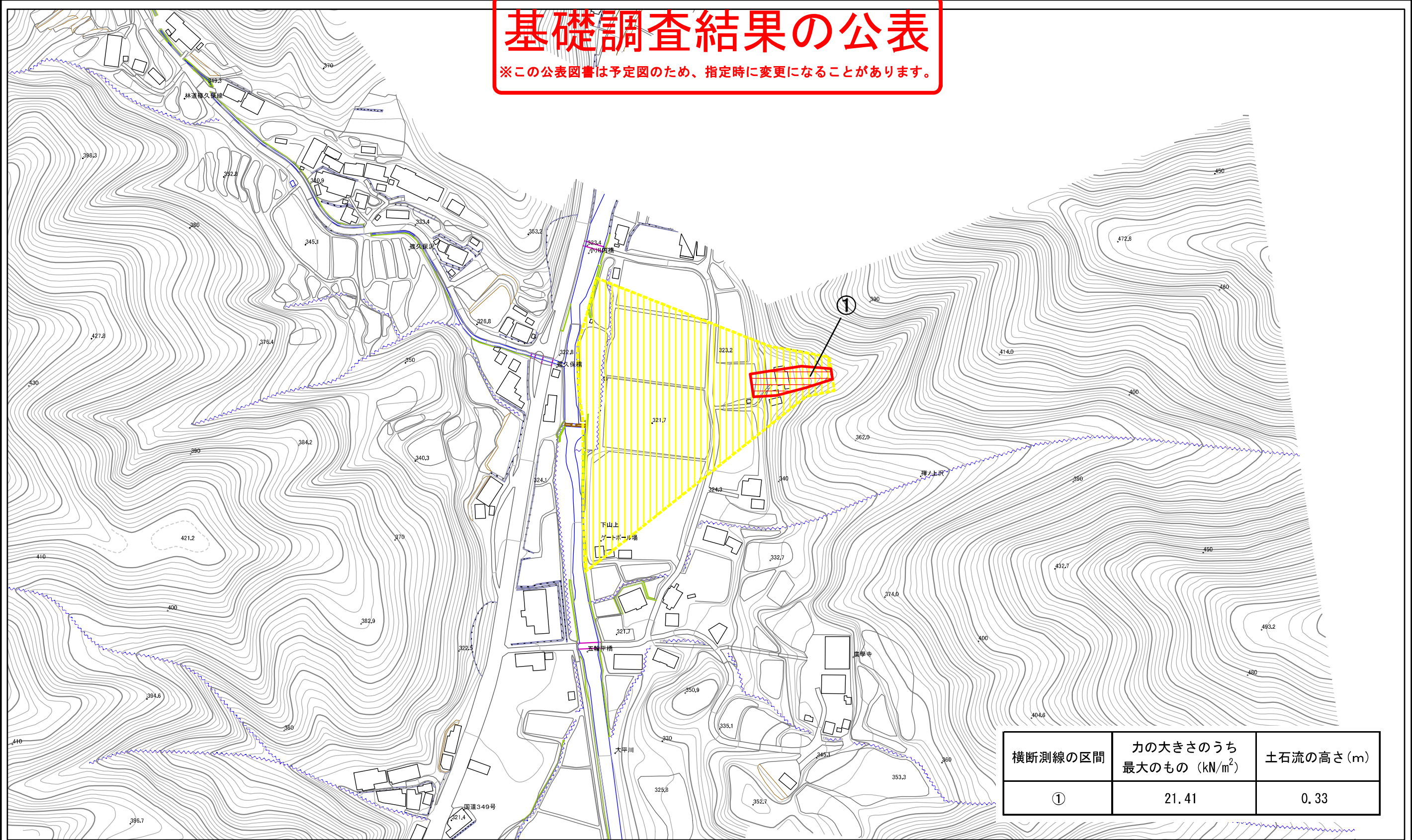
(1/25,000)

様式-1(土) 土砂災害警戒区域・土砂災害特別警戒区域 位置図	自然現象の種類	土石流
	箇所番号	20505B0101
	箇所名	中ノ内沢
	所在地	福島県石川郡古殿町大字山上字中ノ内

「この地図は、国土地理院長の承認を得て、同院発行の数値地図20000(地図画像)及び電子地形図25000を複製したものである。(承認番号 平28情複、第254号)」

# 基礎調査結果の公表

※この公表図書は予定図のため、指定時に変更になることがあります。



様式-2(土)  
土砂災害警戒区域・土砂災害特別警戒区域  
区域図

土砂災害警戒区域  
(土砂災害防止法施行令第二条の基準に該当する区域)

土砂災害特別警戒区域  
(土砂災害防止法施行令第三条の基準に該当する区域)

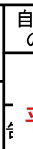
土石等の高さが1mを超え、その衝撃力が50kN/m<sup>2</sup>を超える区域

土石等の高さが1mを超え、その衝撃力が50kN/m<sup>2</sup>を越えない区域

上記以外の区域



縮尺  
1:2,500



自然現象の種類

土石流

公表年月日  
平成29年3月24日

溪流番号

20505B0101

溪流名

中ノ内沢

所在地

福島県石川郡古殿町  
大字山上宇中ノ内