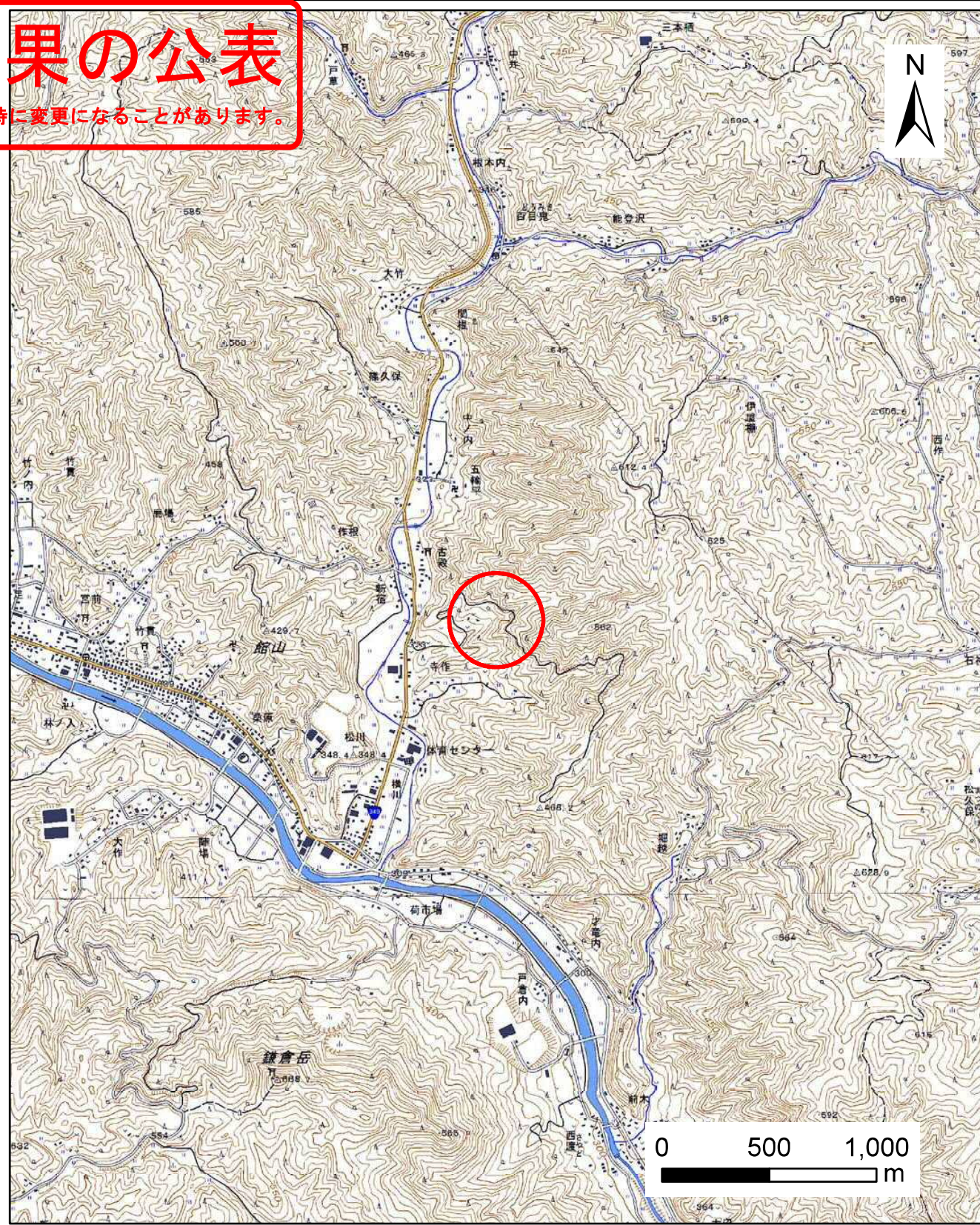
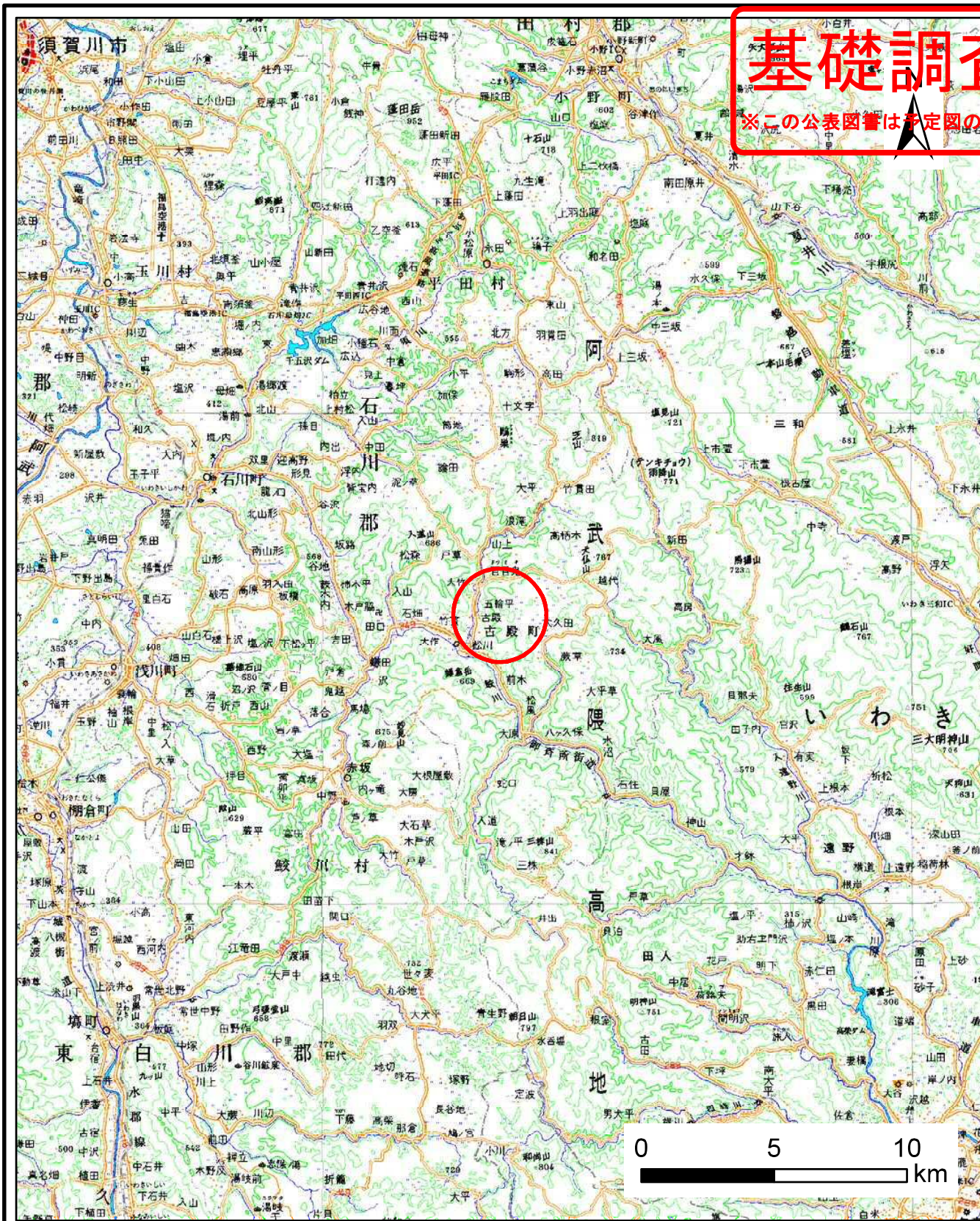


~~土砂災害警戒区域等の指定の公示に係る図書(その1)~~

基礎調査結果の公表
 ※この公表図書は予定図のため、指定時に変更になることがあります。



様式-1(土)
 土砂災害警戒区域・土砂災害特別警戒区域 位置図

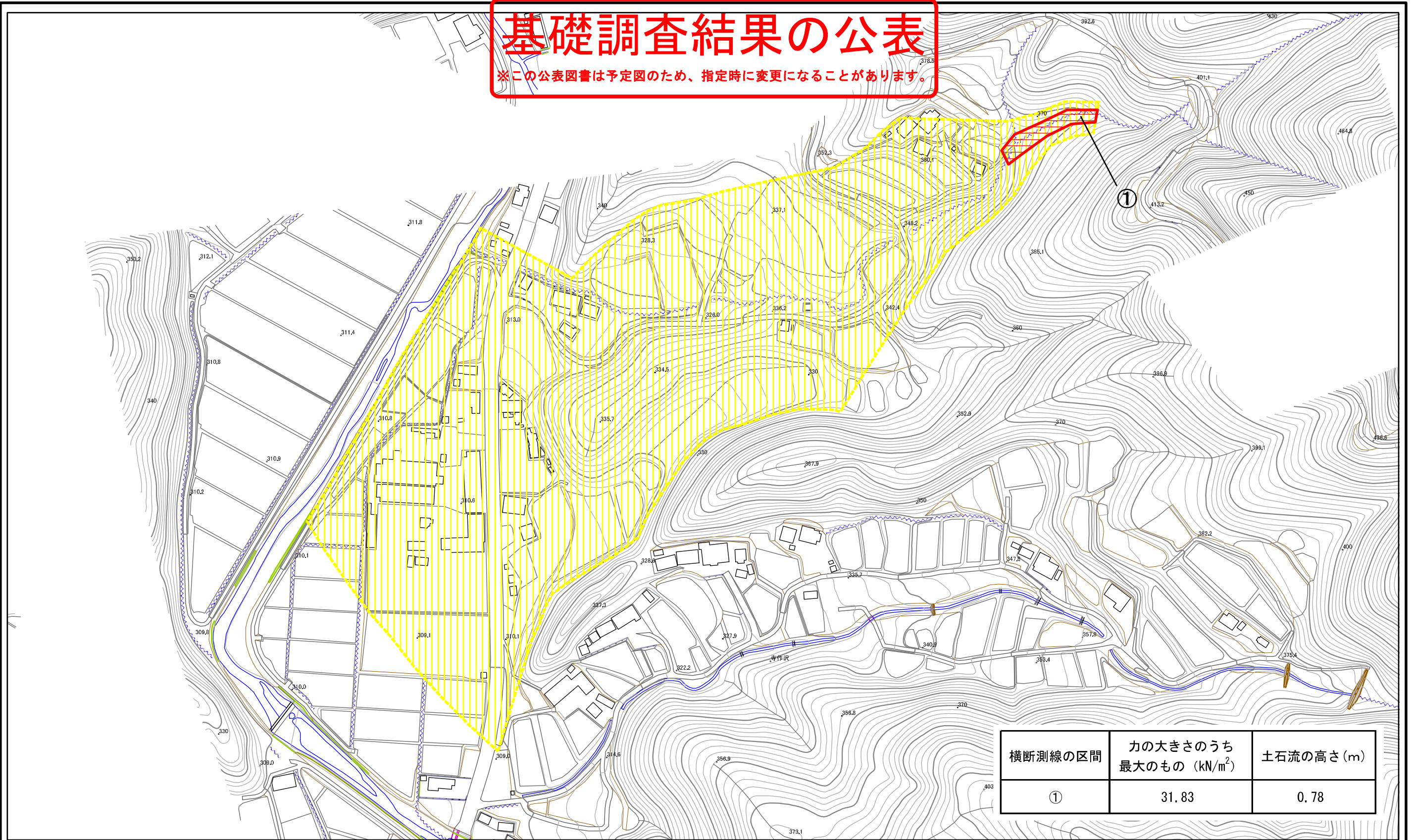
| | |
|---------|------------------|
| 自然現象の種類 | 土石流 |
| 箇所番号 | 20505B0093 |
| 箇所名 | 寺作沢4号 |
| 所在地 | 福島県石川郡古殿町大字松川字寺作 |

「この地図は、国土地理院長の承認を得て、同院発行の数値地図20000(地図画像)及び電子地形図25000を複製したものである。(承認番号 平28情複、第254号)」

~~土砂災害警戒区域等の指定の公示に係る図書案(その2)~~

基礎調査結果の公表

※この公表図書は予定図のため、指定時に変更になることがあります。



| 横断測線の区間 | 力の大きさのうち最大のもの (kN/m ²) | 土石流の高さ(m) |
|---------|------------------------------------|-----------|
| ① | 31.83 | 0.78 |

様式-2(土)
土砂災害警戒区域・土砂災害特別警戒区域
区域図

土砂災害警戒区域
(土砂災害防止法施行令第二条の基準に該当する区域)

土砂災害
特別警戒区域
(土砂災害防止法
施行令第三条の
基準に該当する
区域)

土石等の高さが1mを超え、
その衝撃力が50kN/mを超える区域

土石等の高さが1mを超え、
その衝撃力が50kN/mを超えない区域

上記以外の区域

縮尺
1:2,500

| | | | |
|---------|------------|------|----------------------|
| 自然現象の種類 | 土石流 | 溪流番号 | 20505B0093 |
| 公表年月日 | 平成29年3月24日 | 溪流名 | 寺作沢4号 |
| | | 所在地 | 福島県石川郡古殿町 大字松川字寺作 |