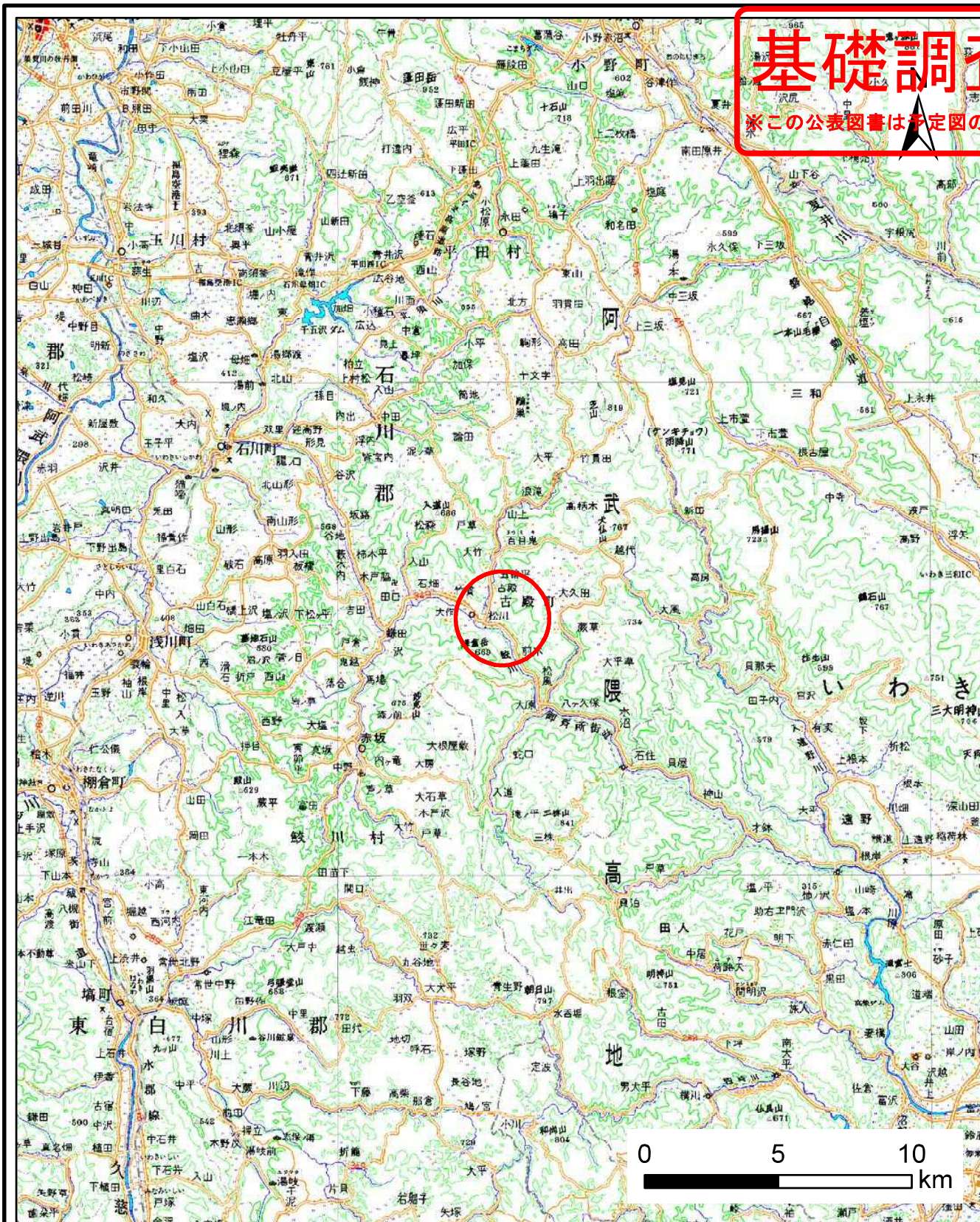
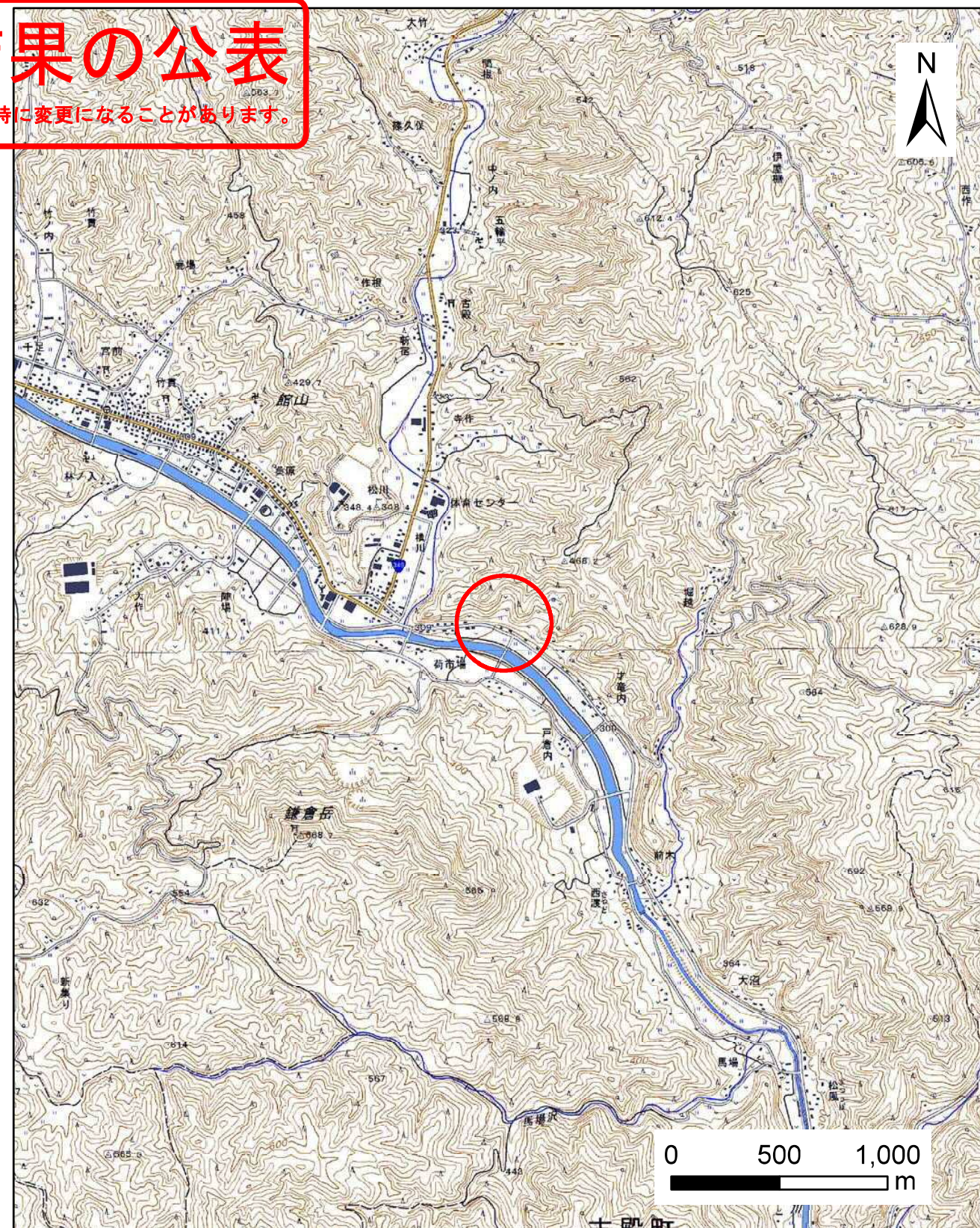


# 基礎調査結果の公表

※この公表図書は予定図のため、指定時に変更になることがあります。



(1/200,000)



(1/25,000)

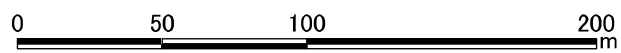
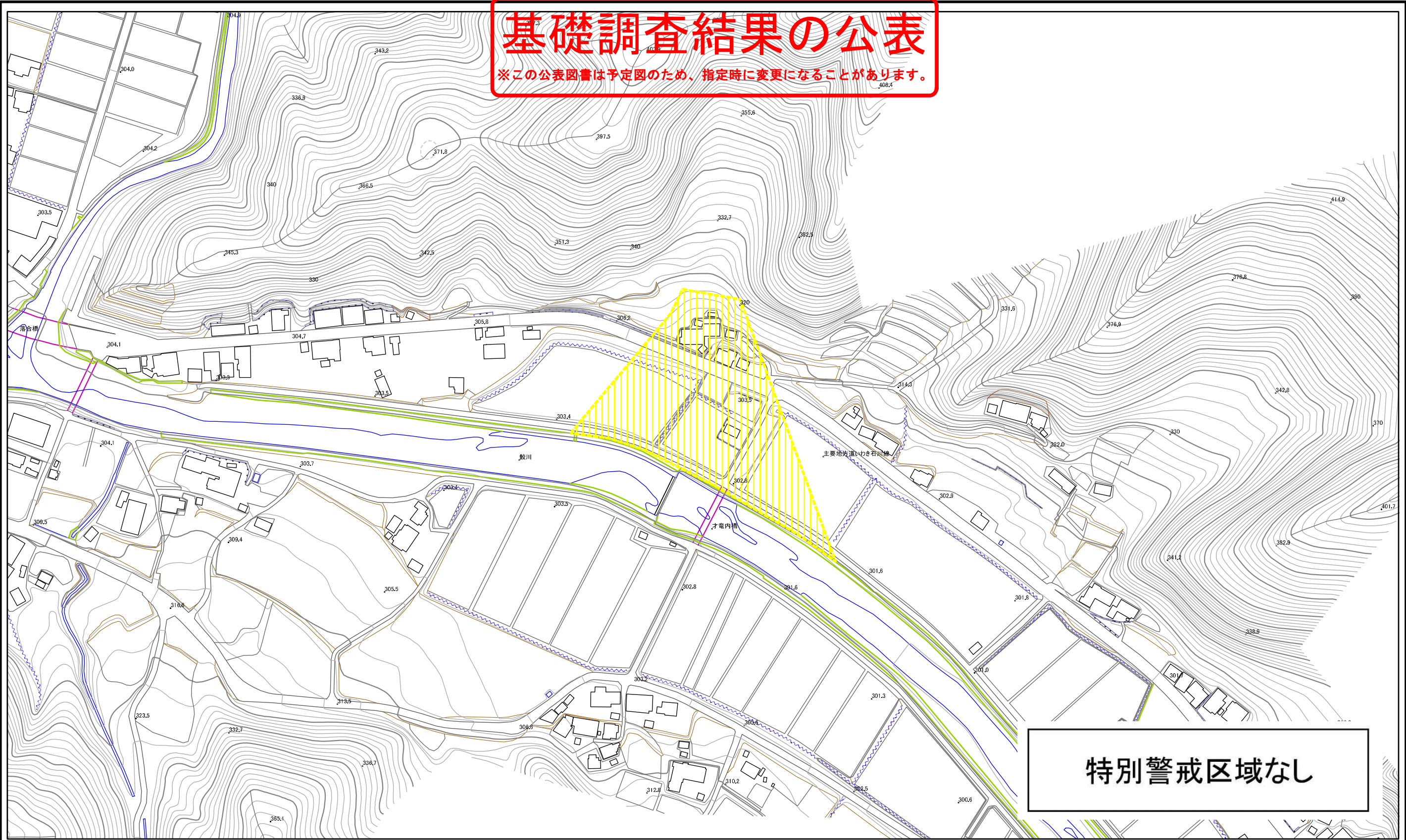
様式-1(土) 土砂災害警戒区域・土砂災害特別警戒区域 位置図	自然現象の種類	土石流
	箇所番号	20505B0085
	箇所名	才滝内沢2号
	所在地	福島県石川郡古殿町大字松川字横川

「この地図は、国土地理院長の承認を得て、同院発行の数値地図20000(地図画像)及び電子地形図25000を複製したものである。(承認番号 平28情複、第254号)」

~~土砂災害警戒区域等の指定の公示に係る図書案(その2)~~

**基礎調査結果の公表**

※この公表図書は予定図のため、指定時に変更になることがあります。



様式-2(土)  
土砂災害警戒区域・土砂災害特別警戒区域  
区域図

土砂災害警戒区域 (土砂災害防止法施行令第二条の基準に該当する区域)		
土砂災害 特別警戒区域 (土砂災害防止法 施行令第三条の 基準に該当する 区域)	土石等の高さが1mを超え、 その衝撃力が50kN/mを超える区域	
	土石等の高さが1mを超え、 その衝撃力が50kN/mを超えない区域	
	上記以外の区域	

N  
縮尺  
1:2,500

自然現象 の種類	土石流	溪流番号	20505B0085
	公表年月日 平成29年3月24日	溪流名	才内内沢2号
		所在地	福島県石川郡古殿町 大字松川字横川