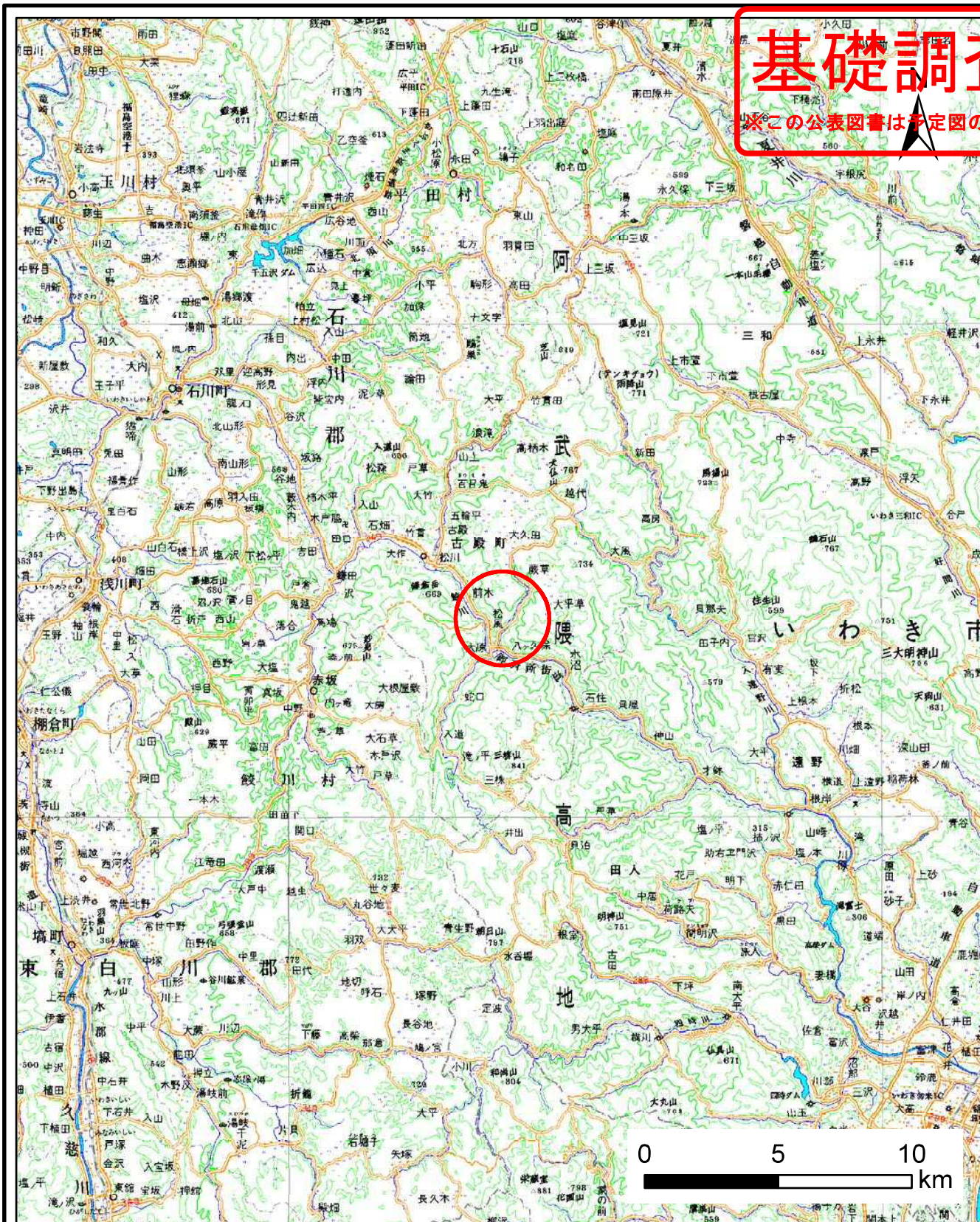
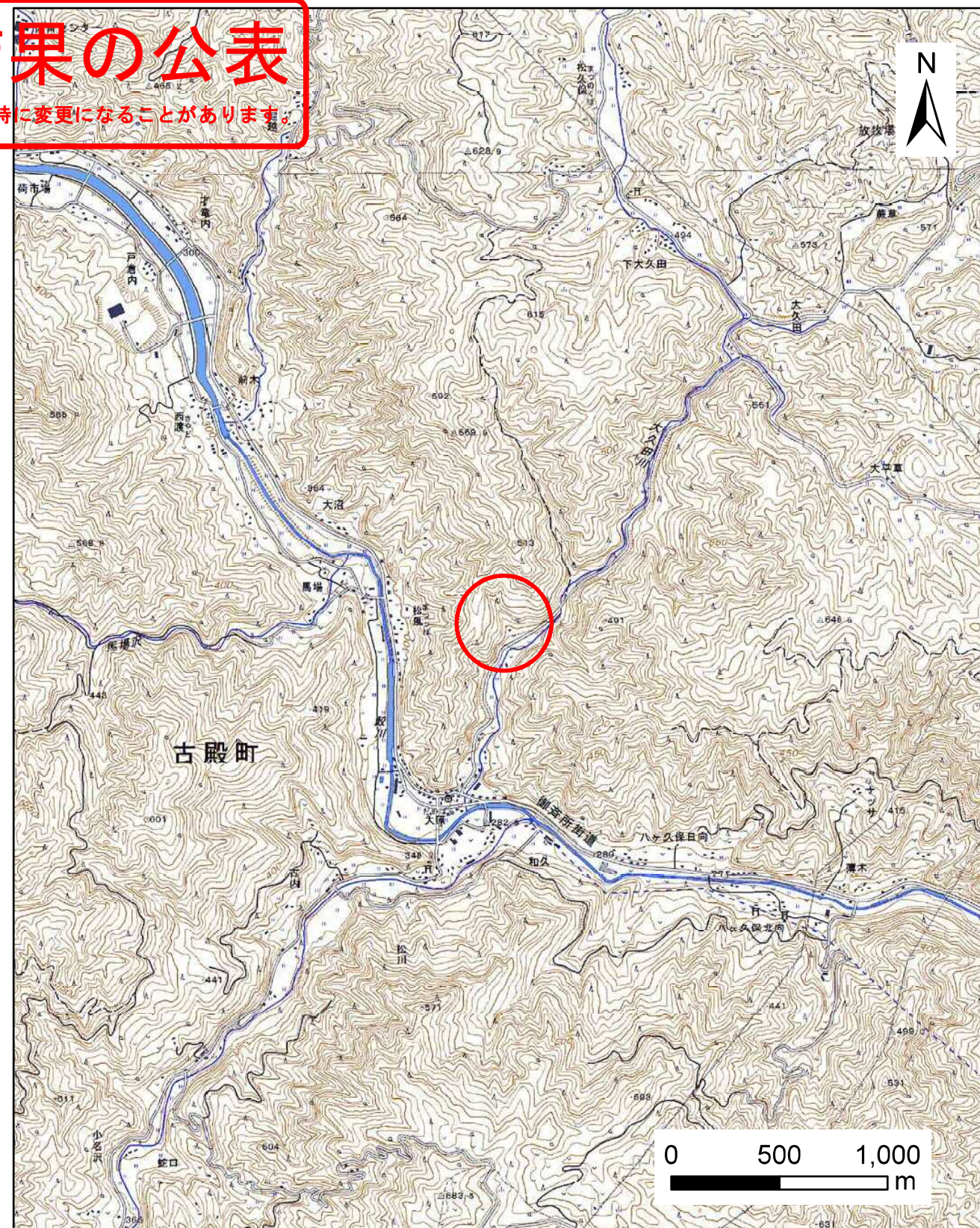


基礎調査結果の公表

※この公表図書は予定図のため、指定時に変更になることがあります。



(1/200,000)



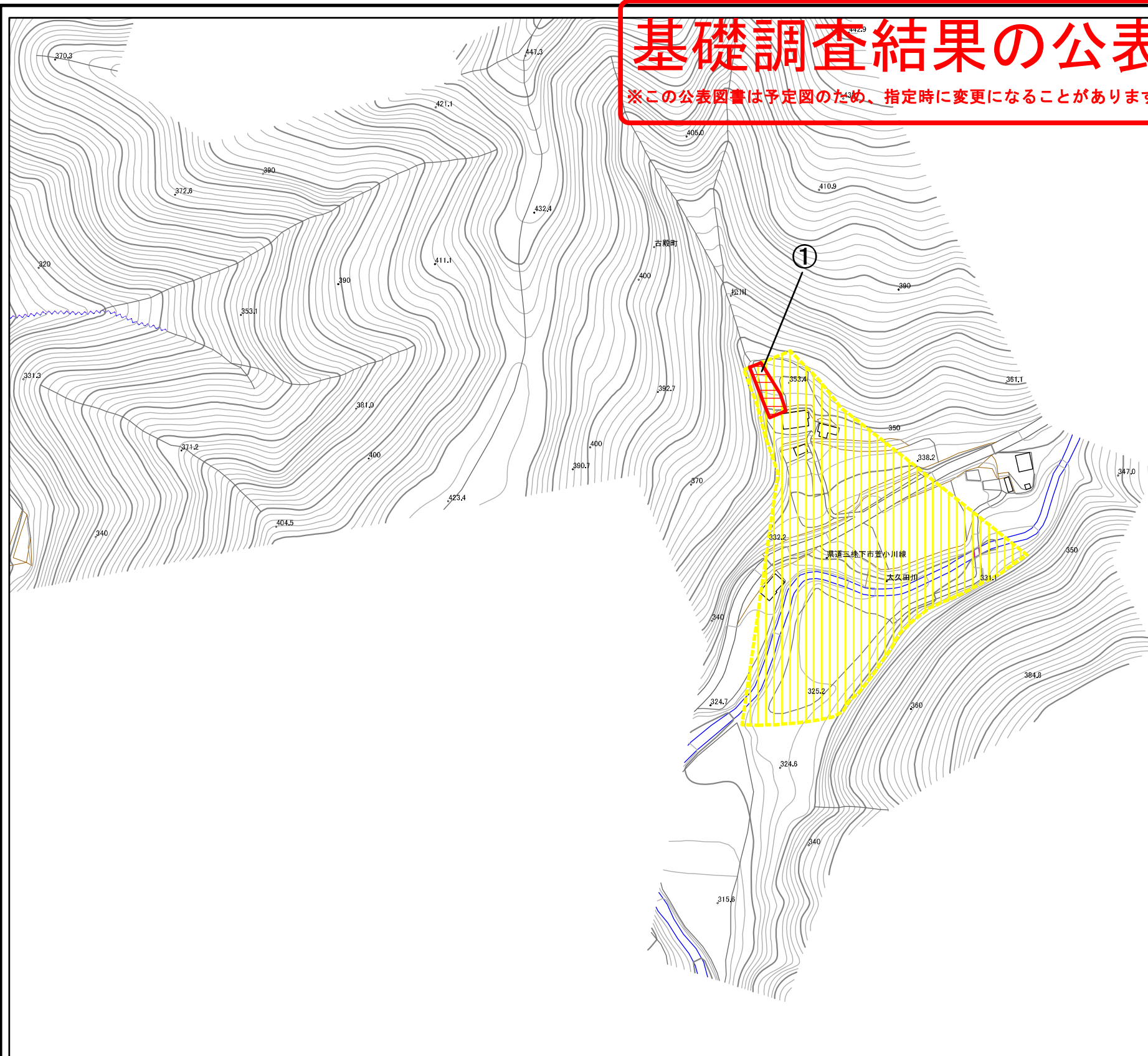
(1/25,000)

様式-1(土) 土砂災害警戒区域・土砂災害特別警戒区域 位置図	自然現象の種類	土石流
	箇所番号	20505B0038
	箇所名	大原沢2号
	所在地	福島県石川郡古殿町大字松川字大原

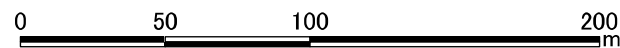
~~土砂災害警戒区域等の指定の公示に係る図書案(その2)~~

基礎調査結果の公表

※この公表図書は予定図のため、指定時に変更になることがあります。



横断測線の区間	力の大きさのうち最大のもの (kN/m ²)	土石流の高さ (m)
①	18.22	0.44



様式-2(土)
土砂災害警戒区域・土砂災害特別警戒区域
区域図

土砂災害警戒区域 (土砂災害防止法施行令第二条の基準に該当する区域)		
土砂災害特別警戒区域 (土砂災害防止法施行令第三条の基準に該当する区域)	土石等の高さが1mを超え、その衝撃力が50kN/m ² を超える区域	
	土石等の高さが1mを超え、その衝撃力が50kN/m ² を超えない区域	
	上記以外の区域	

N
縮尺
1:2,500

自然現象の種類	土石流	溪流番号	20505B0038
公表年月日 平成29年3月24日		溪流名	大原沢2号
		所在地	福島県石川郡古殿町 大字松川字大原