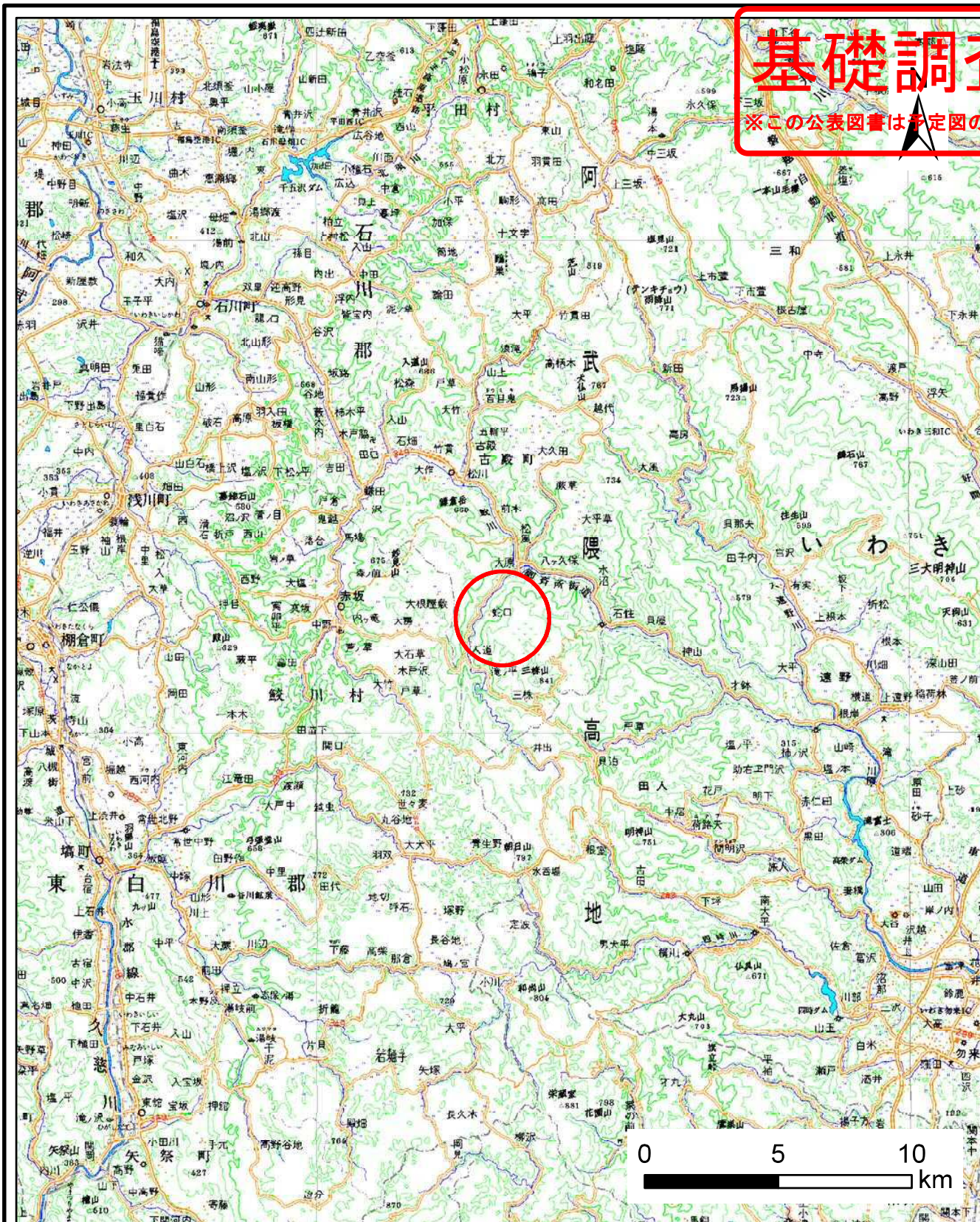


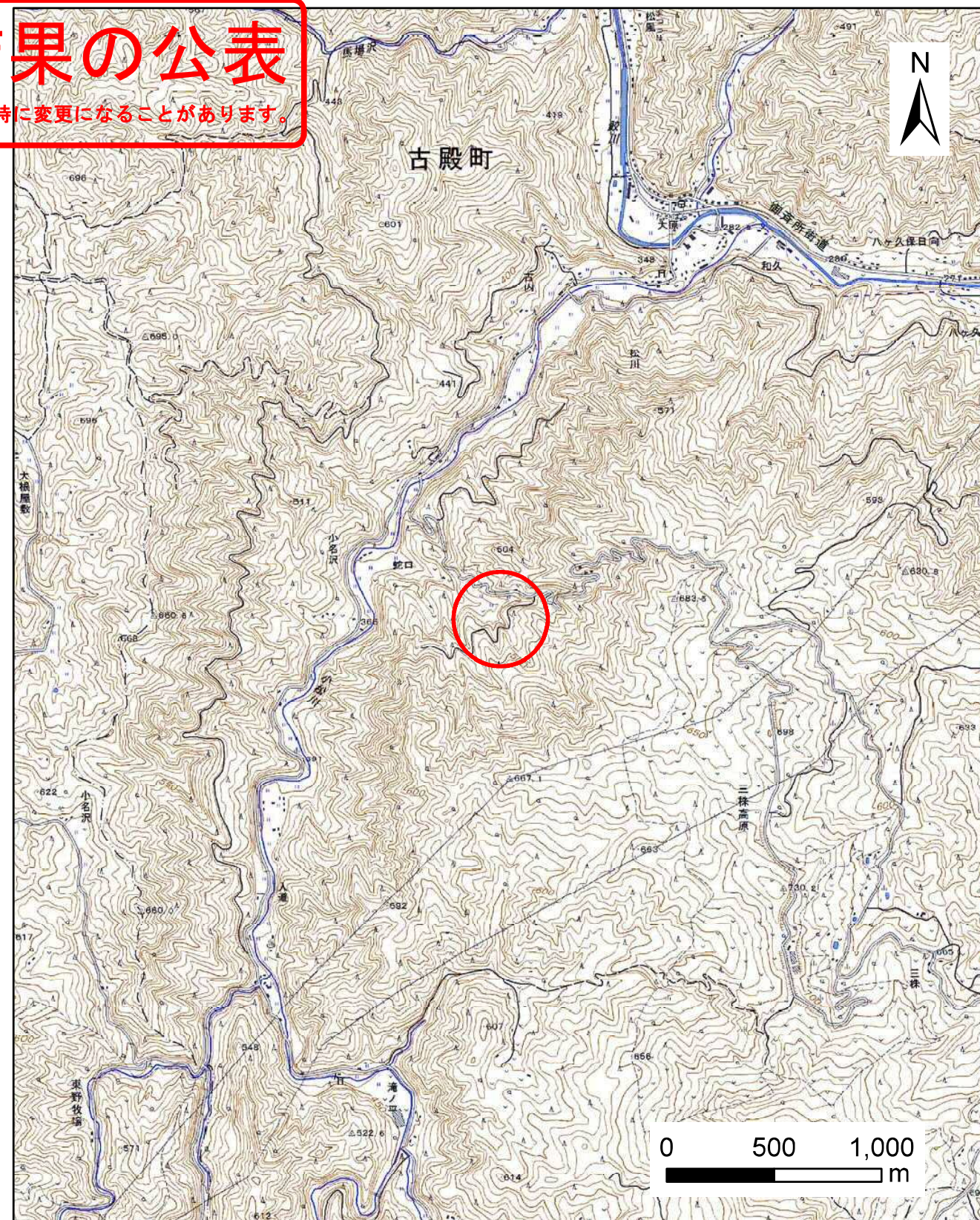
~~土砂災害警戒区域等の指定の公示に係る図書(その1)~~

**基礎調査結果の公表**

※この公表図書は予定図のため、指定時に変更になることがあります。



(1/200,000)



(1/25,000)

様式-1(土) 土砂災害警戒区域・土砂災害特別警戒区域 位置図	自然現象の種類	土石流
	箇所番号	20505B0023
	箇所名	蛇口沢
	所在地	福島県石川郡古殿町大字松川字三株

「この地図は、国土地理院長の承認を得て、同院発行の数値地図20000(地図画像)及び電子地形図25000を複製したものである。(承認番号 平28情複、第254号)」

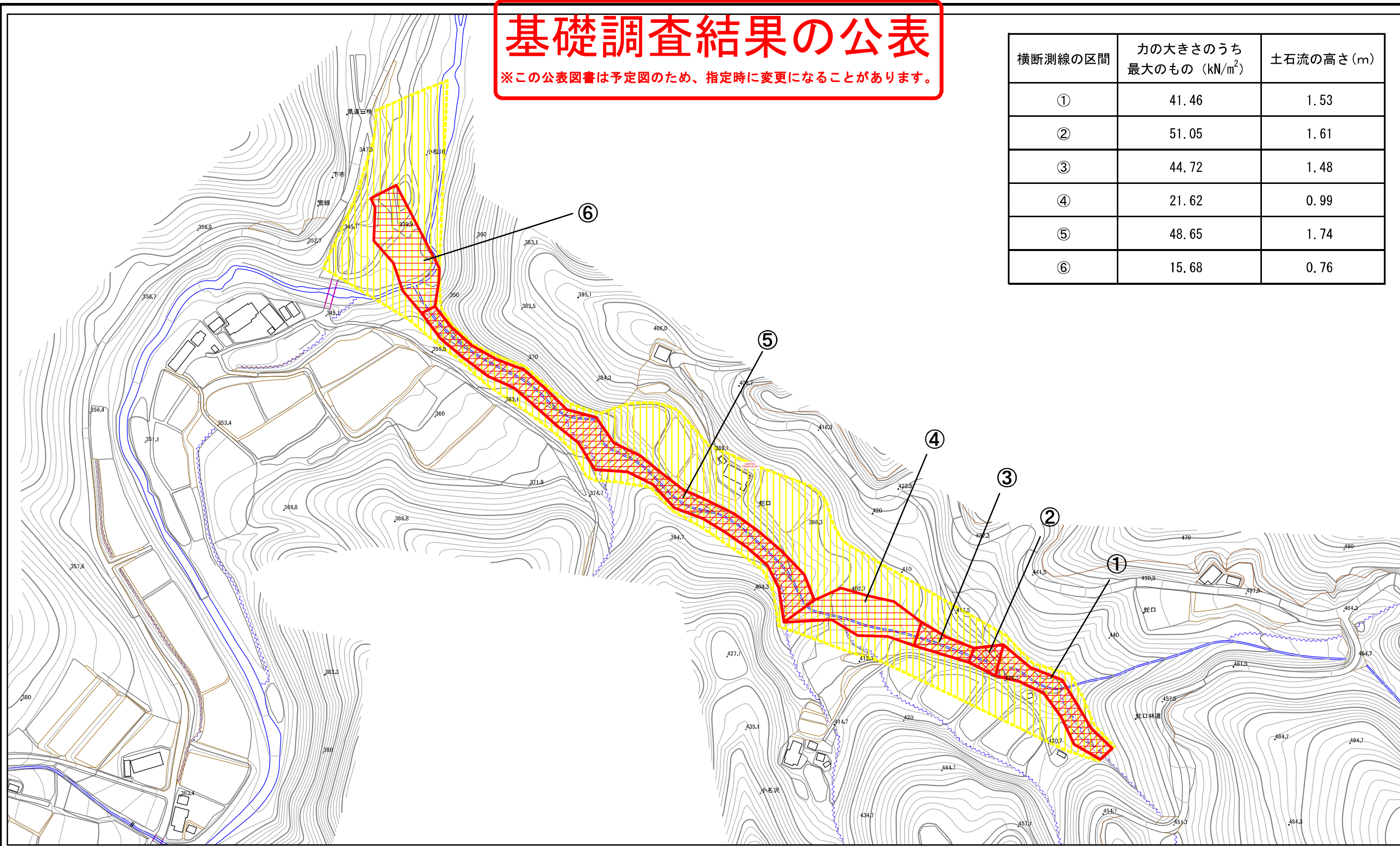


~~土砂災害警戒区域等の指定の公示に係る図書案(その2)~~

# 基礎調査結果の公表

※この公表図書は予定図のため、指定時に変更になることがあります。

横断測線の区間	力の大きさのうち最大のもの (kN/m <sup>2</sup> )	土石流の高さ (m)
①	41.46	1.53
②	51.05	1.61
③	44.72	1.48
④	21.62	0.99
⑤	48.65	1.74
⑥	15.68	0.76



0 50 100 200 m

様式-2(土)  
土砂災害警戒区域・土砂災害特別警戒区域  
区域図

土砂災害警戒区域 (土砂災害防止法施行令第二条の基準に該当する区域)		縮尺 1:2,500
土砂災害特別警戒区域 (土砂災害防止法施行令第三条の基準に該当する区域)		
上記以外の区域		

自然現象の種類	土石流	溪流番号	20505B0023
公表年月日	平成29年3月24日	溪流名	蛇口沢
		所在地	福島県石川郡古殿町 大字松川字三株