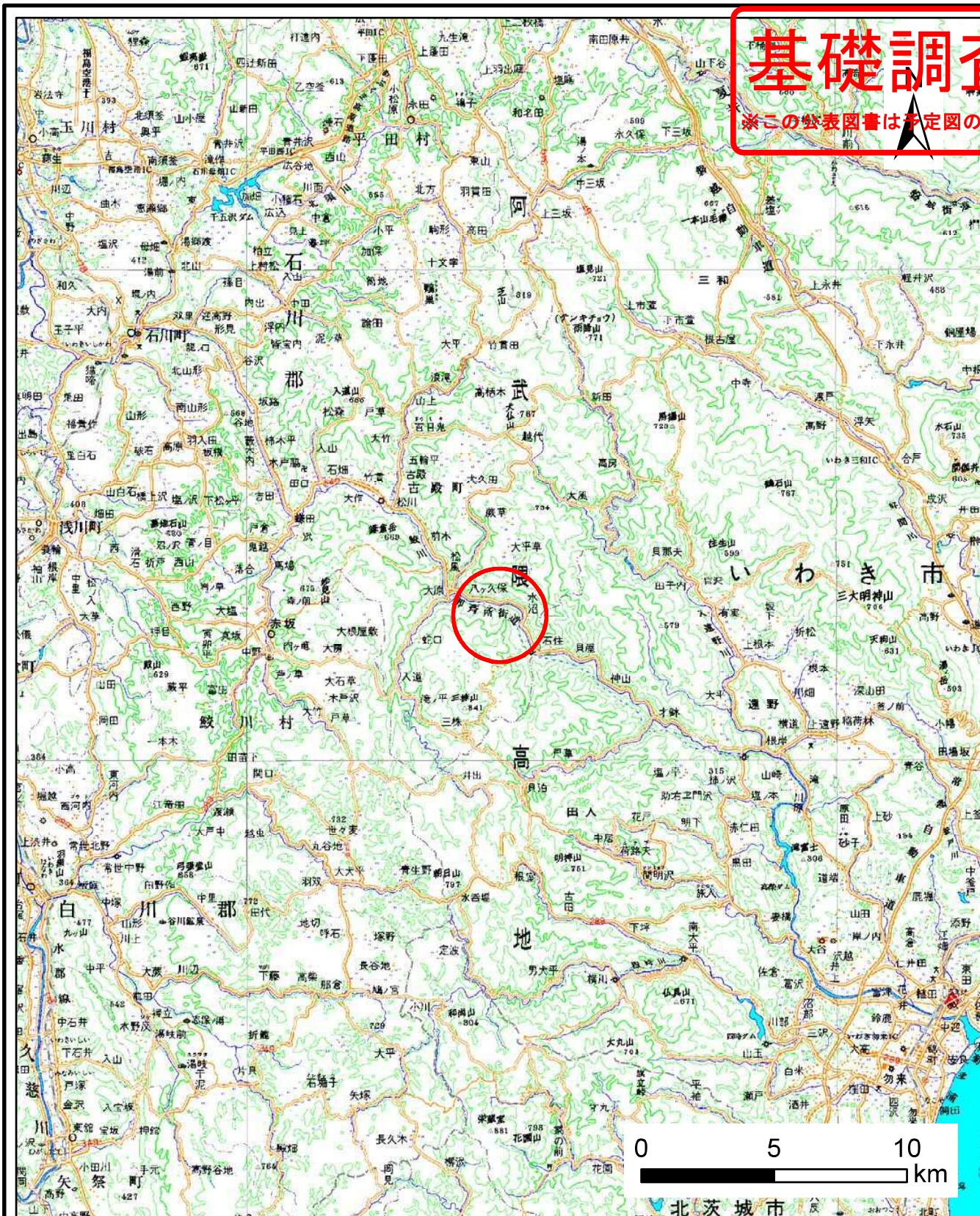
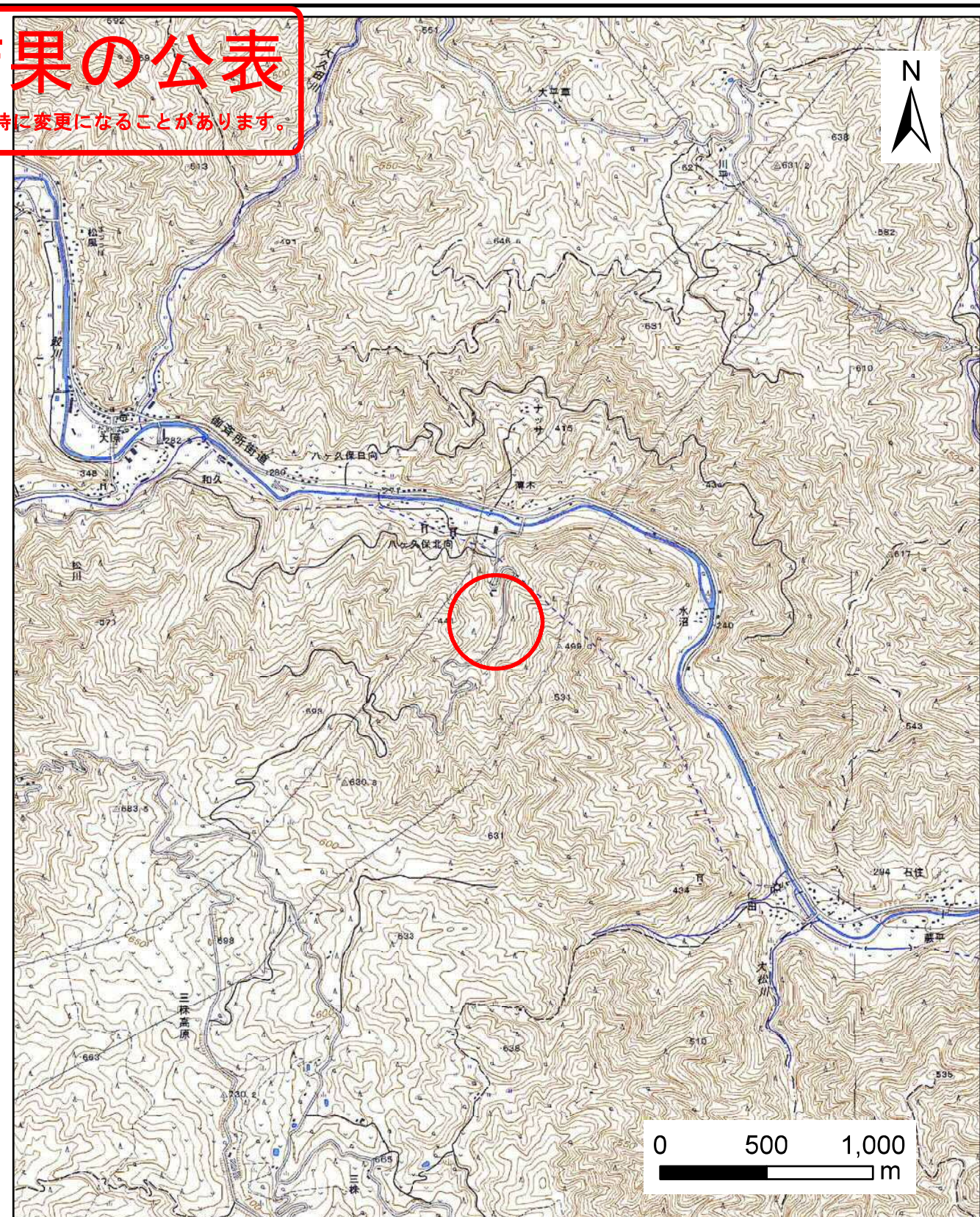


~~土砂災害警戒区域等の指定の公示に係る図書(その1)~~

**基礎調査結果の公表**  
 ※この公表図書は予定図のため、指定時に変更になることがあります。



(1/200,000)



(1/25,000)

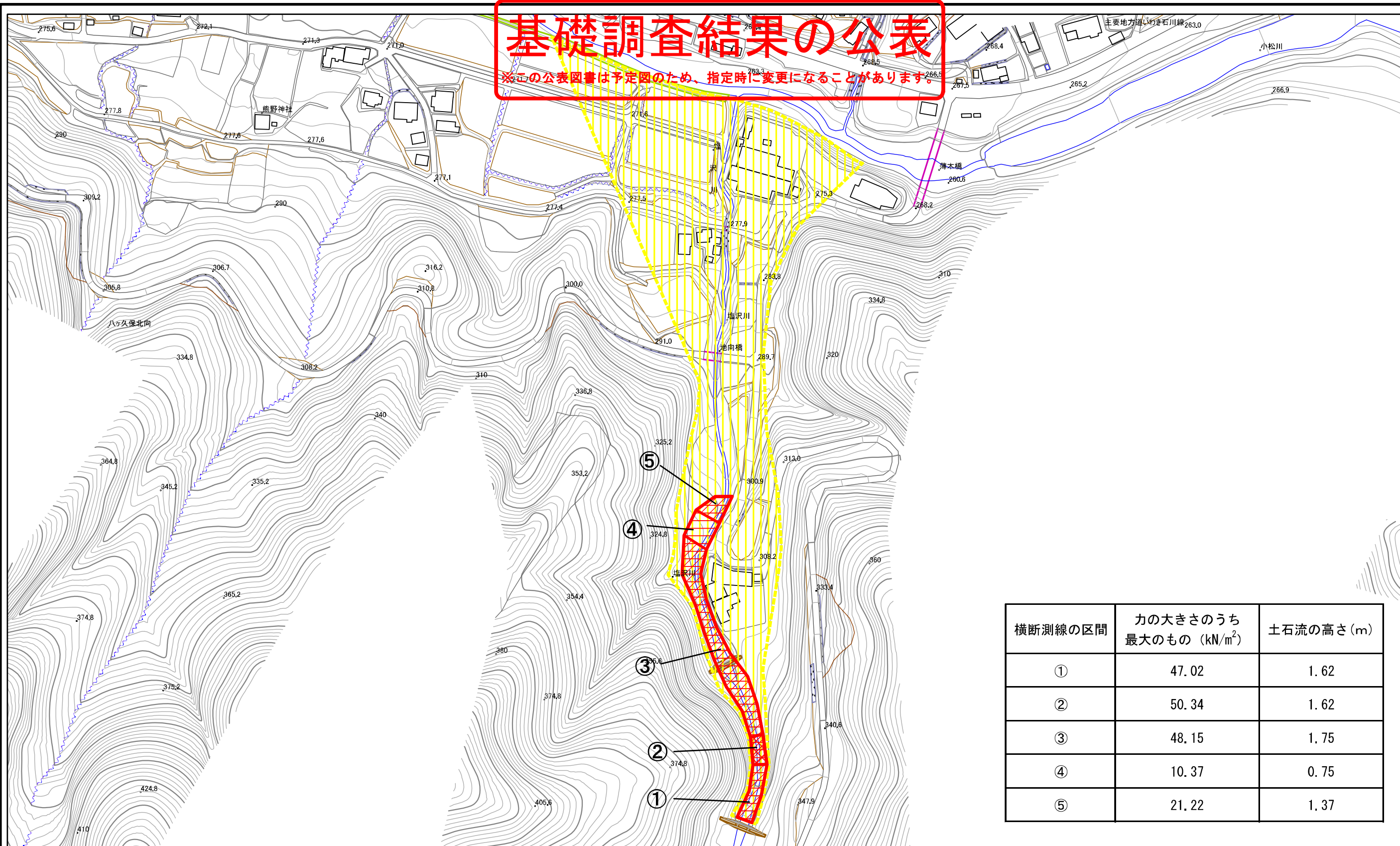
様式-1(土) 土砂災害警戒区域・土砂災害特別警戒区域 位置図	自然現象の種類	土石流
	箇所番号	20505B0010
	箇所名	八ヶ久保北向沢
	所在地	福島県石川郡古殿町大字松川字八ヶ久保北向

「この地図は、国土地理院長の承認を得て、同院発行の数値地図20000(地図画像)及び電子地形図25000を複製したものである。(承認番号 平28情複、第254号)」

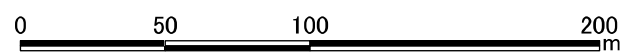
~~土砂災害警戒区域等の指定の公示に係る図書案(その2)~~

**基礎調査結果の公表**

※この公表図書は予定図のため、指定時に変更になることがあります。



横断測線の区間	力の大きさのうち最大のもの (kN/m <sup>2</sup> )	土石流の高さ (m)
①	47.02	1.62
②	50.34	1.62
③	48.15	1.75
④	10.37	0.75
⑤	21.22	1.37



<b>様式-2(土)</b> 土砂災害警戒区域・土砂災害特別警戒区域 区域図	土砂災害警戒区域 (土砂災害防止法施行令第二条の基準に該当する区域)		N 縮尺 1:2,500	自然現象 の種類	土石流	溪流番号 20505B0010
	土砂災害 特別警戒区域 (土砂災害防止法 施行令第三条の 基準に該当する 区域)	土石等の高さが1mを超え、 その衝撃力が50kN/m <sup>2</sup> を超える区域 土石等の高さが1mを超え、 その衝撃力が50kN/m <sup>2</sup> を越えない区域 上記以外の区域		 	公表年月日 平成29年3月24日	溪流名 八ヶ久保北向沢 所在地 福島県石川郡古殿町 大字松川宇八ヶ久保北向