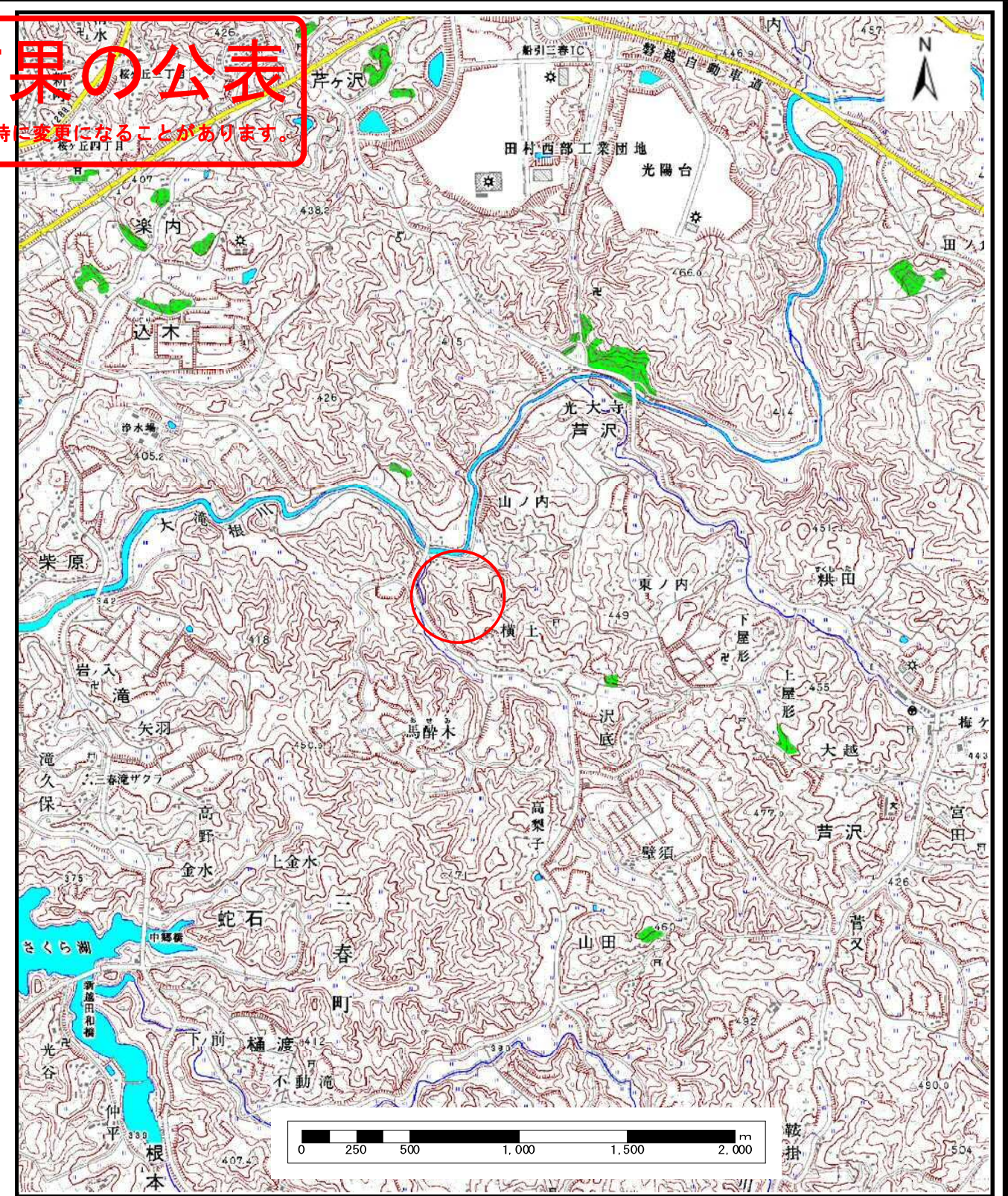
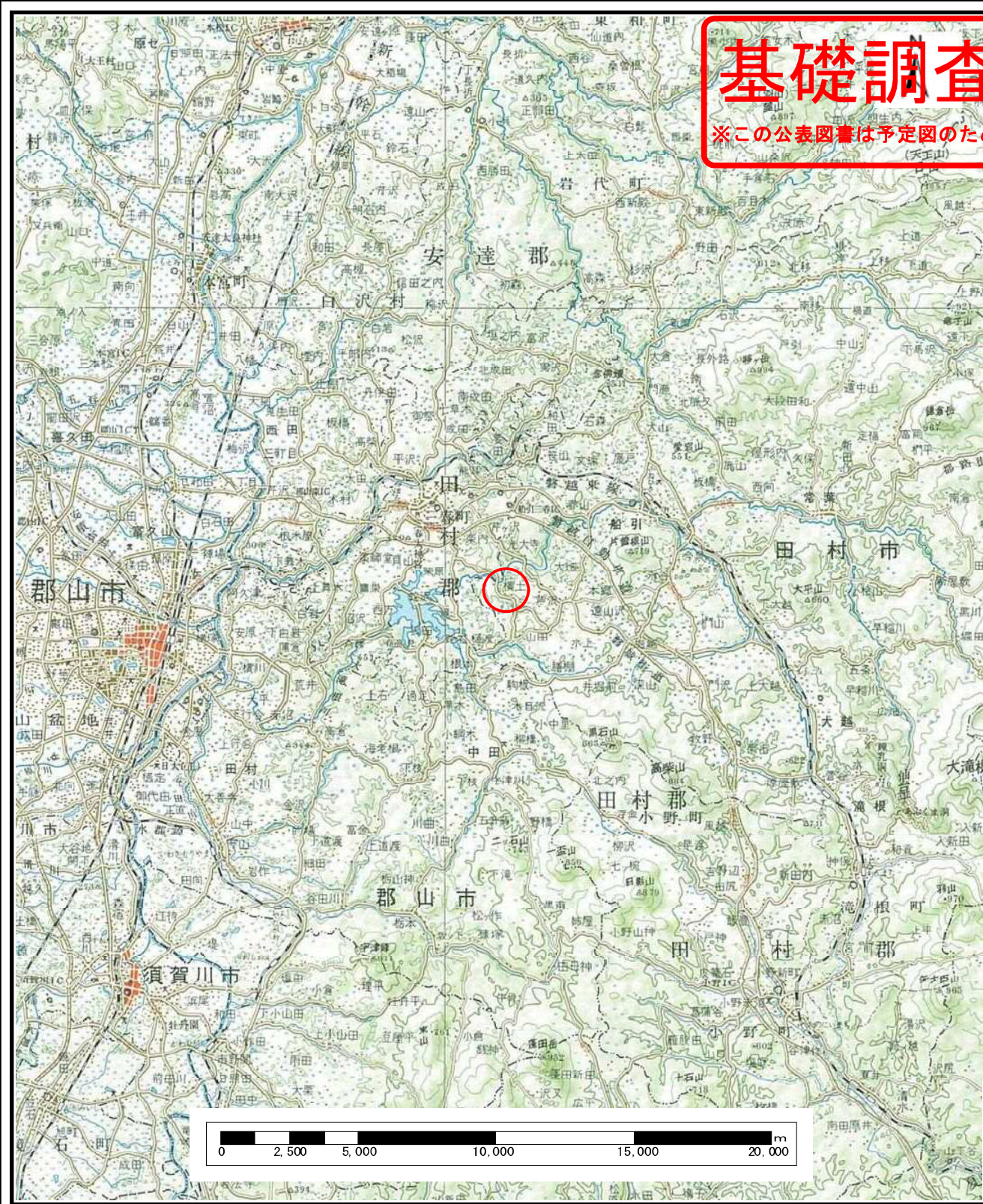


基礎調査結果の公表

※この公表図書は予定図のため、指定時に変更になることがあります。



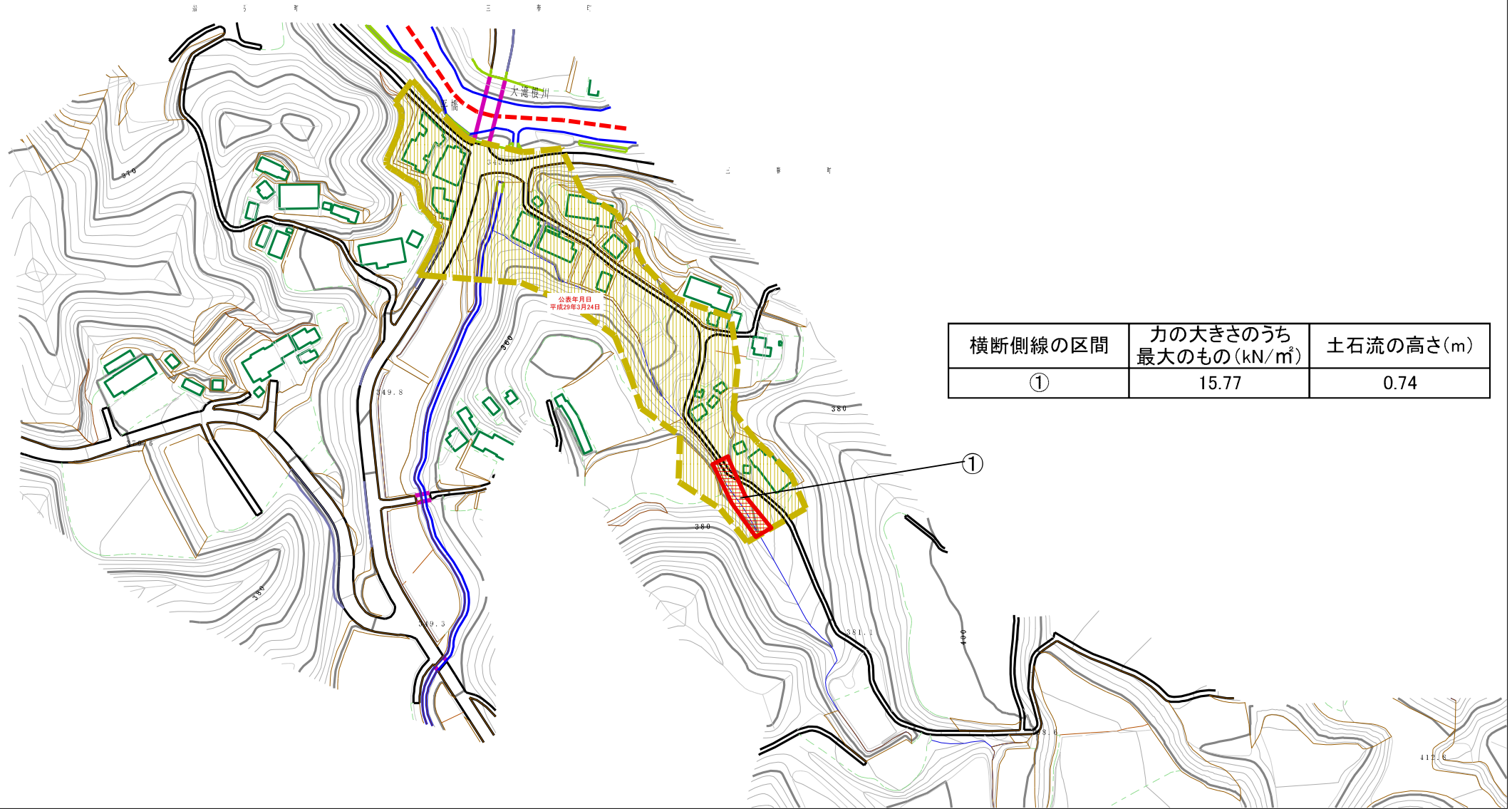
様式-1(土)	自然現象の種類	土石流
土砂災害警戒区域・土砂災害特別警戒区域 位置図	溪流番号	20527B0127
	溪流名	狐石
	所在地	福島県田村市船引町芦沢字狐石

自然現象の種類	土石流
溪流番号	20527B0127
溪流名	狐石
所在地	福島県田村市船引町芦沢字狐石

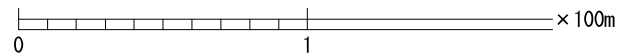
この地図は、国土地理院長の承認を得て、同院発行の数値地図20000（地図画像）及び数値地図25000（地図画像）を複製したものである。（承認番号 平28情複、第252号）

基礎調査結果の公表

※この公表図書は予定図のため、指定時に変更になることがあります。



横断側線の区間	力の大きさのうち最大のもの (kN/m ²)	土石流の高さ (m)
①	15.77	0.74



様式-2 (土) 土砂災害警戒区域・土砂災害特別警戒区域 区域図	土砂災害防止法施行令第2条の基準に該当する区域		N 縮尺 1:2,500	自然現象 の種類	土石流	溪流番号	20527B0127
	土砂災害防止法施行令第3条の基準に該当する区域			公表年月日 平成29年3月24日	溪流名	狐石	所在地
	土石流の高さが1mを超える場合、土石等の移動による力が50kN/m ² を超える区域						
	土石流の高さが1mを超える場合、土石等の移動による力が50kN/m ² 以下の区域						
	それ以外の区域						