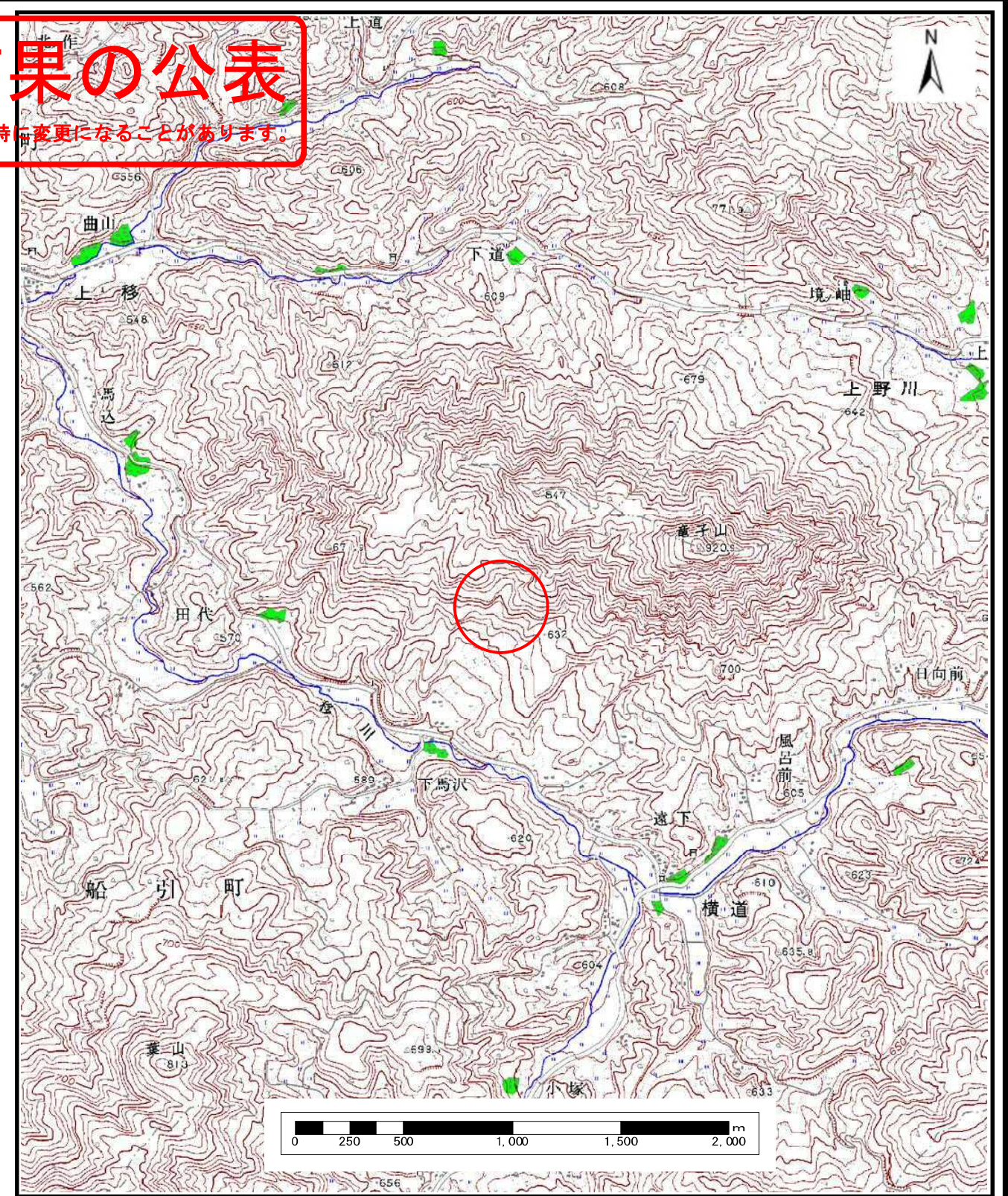
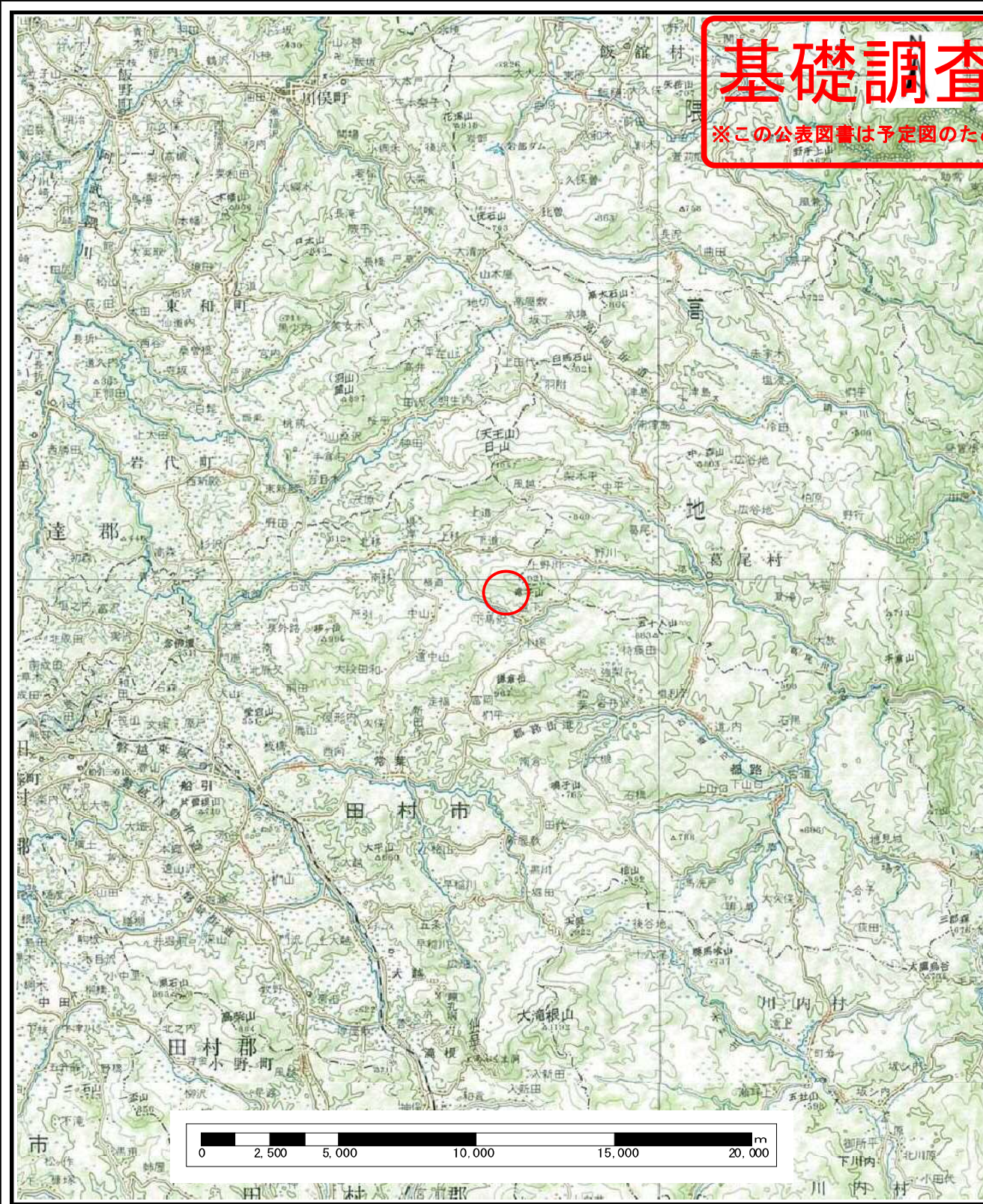


基礎調査結果の公表

※この公表図書は予定図のため、指定時に変更になることがあります。



様式-1(土)
土砂災害警戒区域・土砂災害特別警戒区域 位置図

自然現象の種類	土石流
溪流番号	20527B0071
溪流名	下馬沢3
所在地	福島県田村市船引町横道字下馬沢

この地図は、国土地理院長の承認を得て、同院発行の数値地図20000（地図画像）及び電子地形図25000を複製したものである。（承認番号 平28情複、第252号）

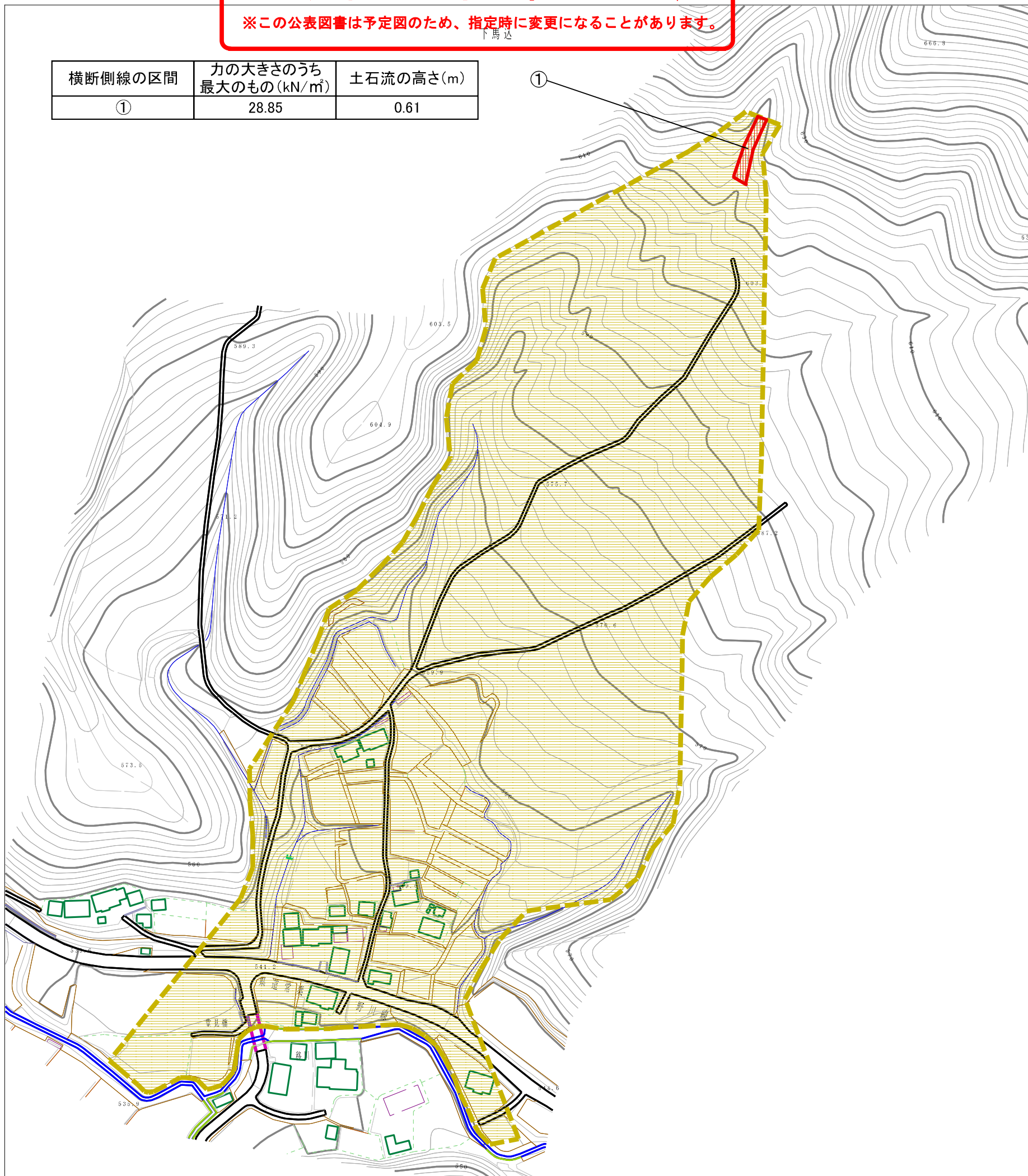
基礎調査結果の公表

※この公表図書は予定図のため、指定時に変更になることがあります。

下馬沢

横断側線の区間	力の大きさのうち最大のもの(kN/m ²)	土石流の高さ(m)
①	28.85	0.61

①



0 1 × 100m

様式-2 (土)

土砂災害警戒区域・土砂災害特別警戒区域
区域図

土砂災害防止法施行令第二条の基準に該当する区域

土砂災害防止
法施行令第三
条の基準に該
当する区域

土石流の高さが1mを超える場合、土石等の
移動による力が50kN/m²を超える区域

土石流の高さが1mを超える場合、土石等の
移動による力が50kN/m²以下の区域

それ以外の区域



縮尺
1:2,500

自然現象
の種類

土石流

溪流番号

20527B0071

溪流名

下馬沢3

所在地

福島県田村市船引町横道字下馬沢

公表年月日
平成29年3月24日