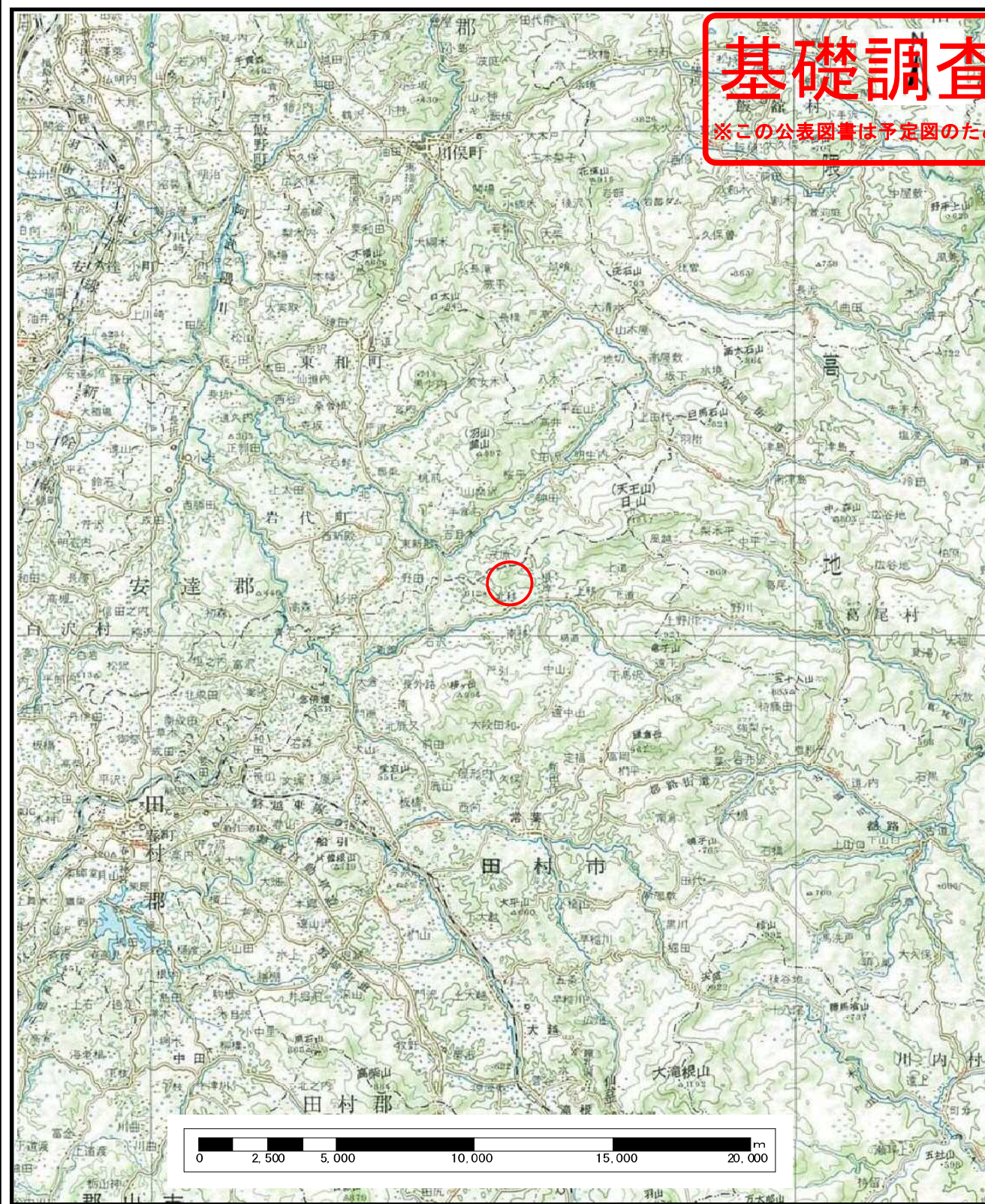
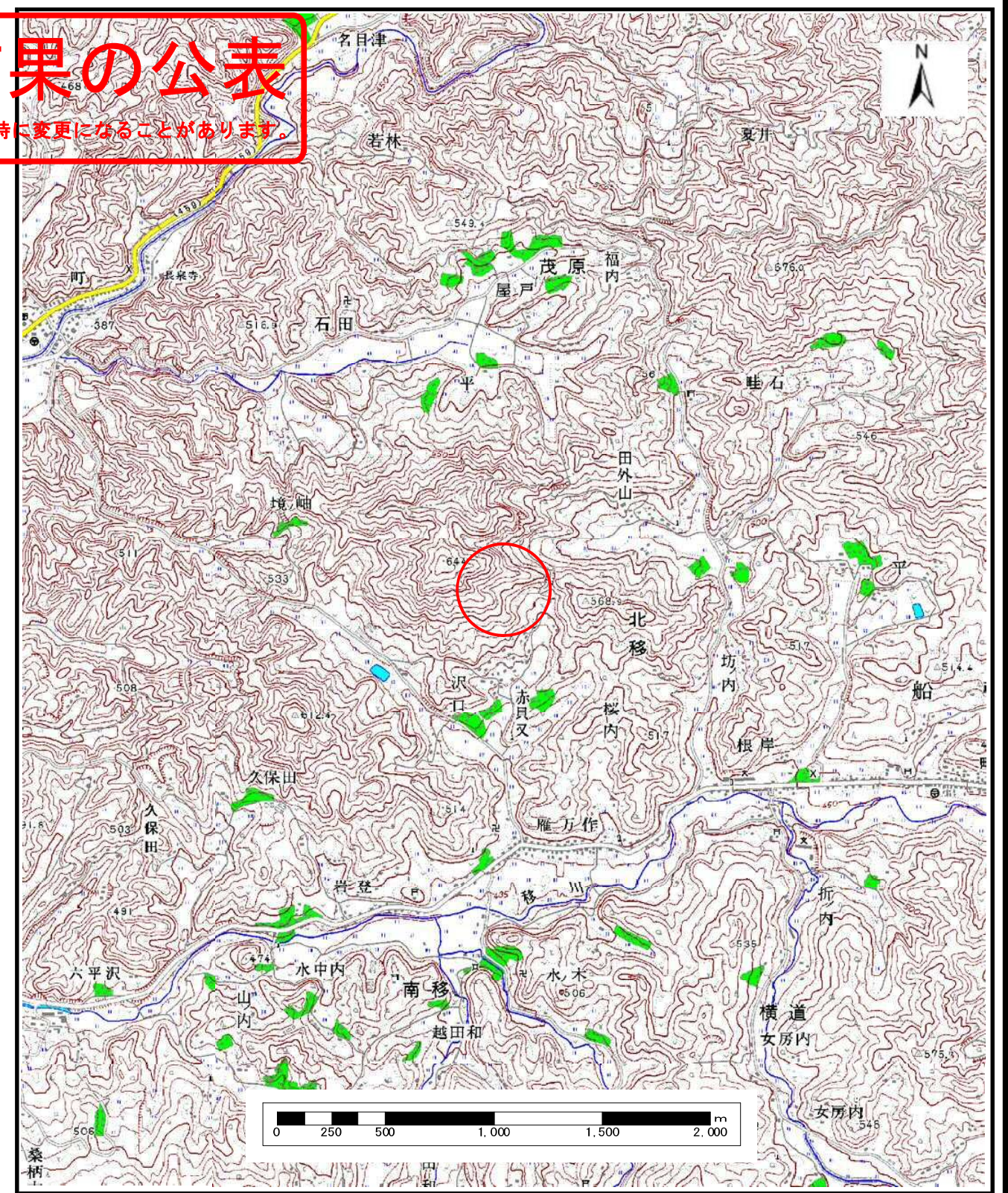


# 基礎調査結果の公表

※この公表図書は予定図のため、指定時に変更になることがあります。



(1/200,000)



(1/25,000)

様式-1(土)

土砂災害警戒区域・土砂災害特別警戒区域 位置図

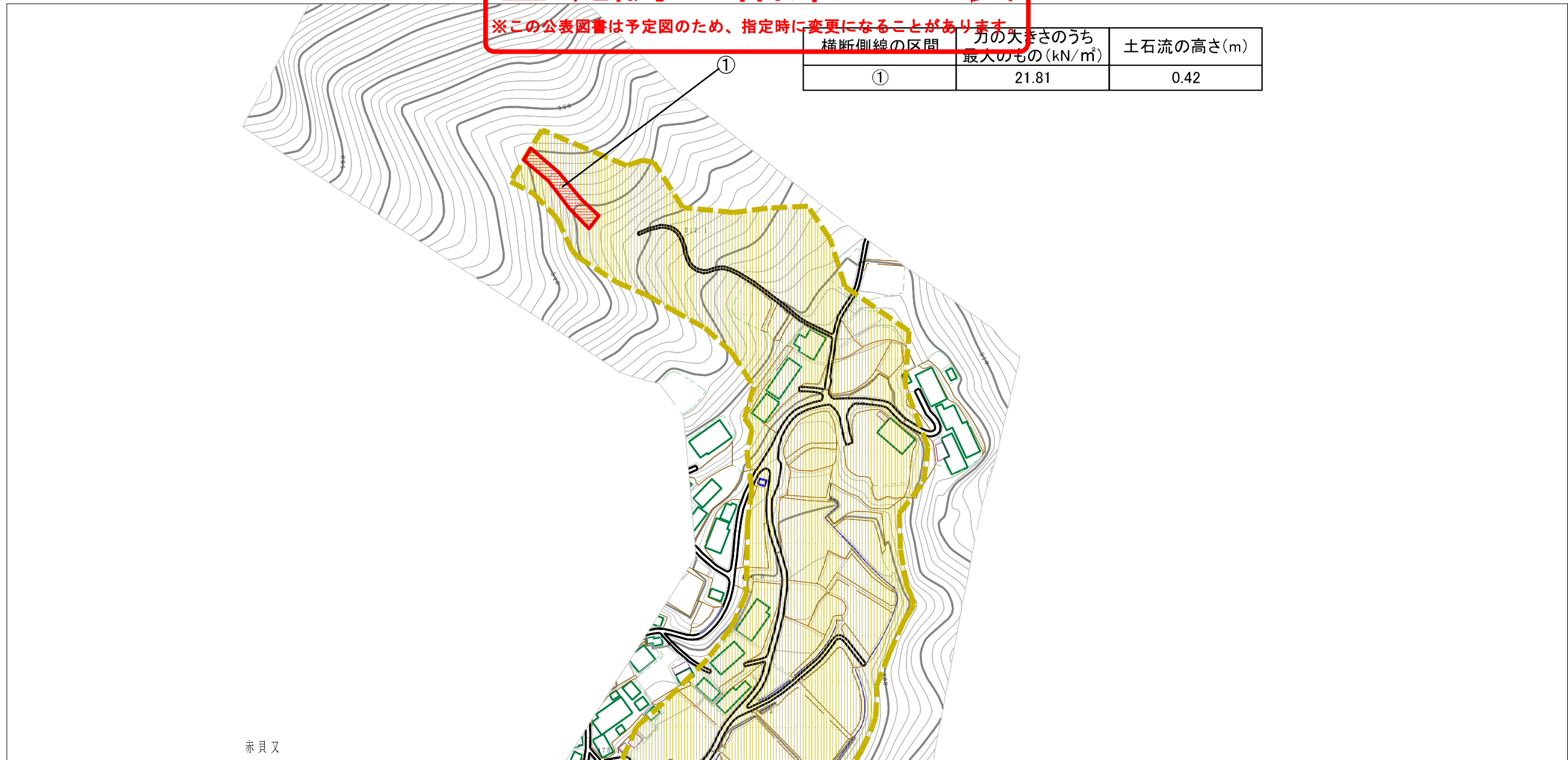
自然現象の種類	土石流
溪流番号	20527B0028
溪流名	桜内
所在地	福島県田村市船引町北移字桜内

この地図は、国土地理院長の承認を得て、同院発行の数値地図20000（地図画像）及び数値地図25000（地図画像）を複製したものである。（承認番号 平28情複、第252号）

# 基礎調査結果の公表

※この公表図書は予定図のため、指定時に変更になることがあります。

横断側線の区間	力の大きさのうち 最大のもの (kN/m <sup>2</sup> )	土石流の高さ(m)
①	21.81	0.42

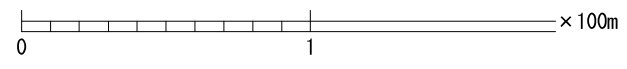
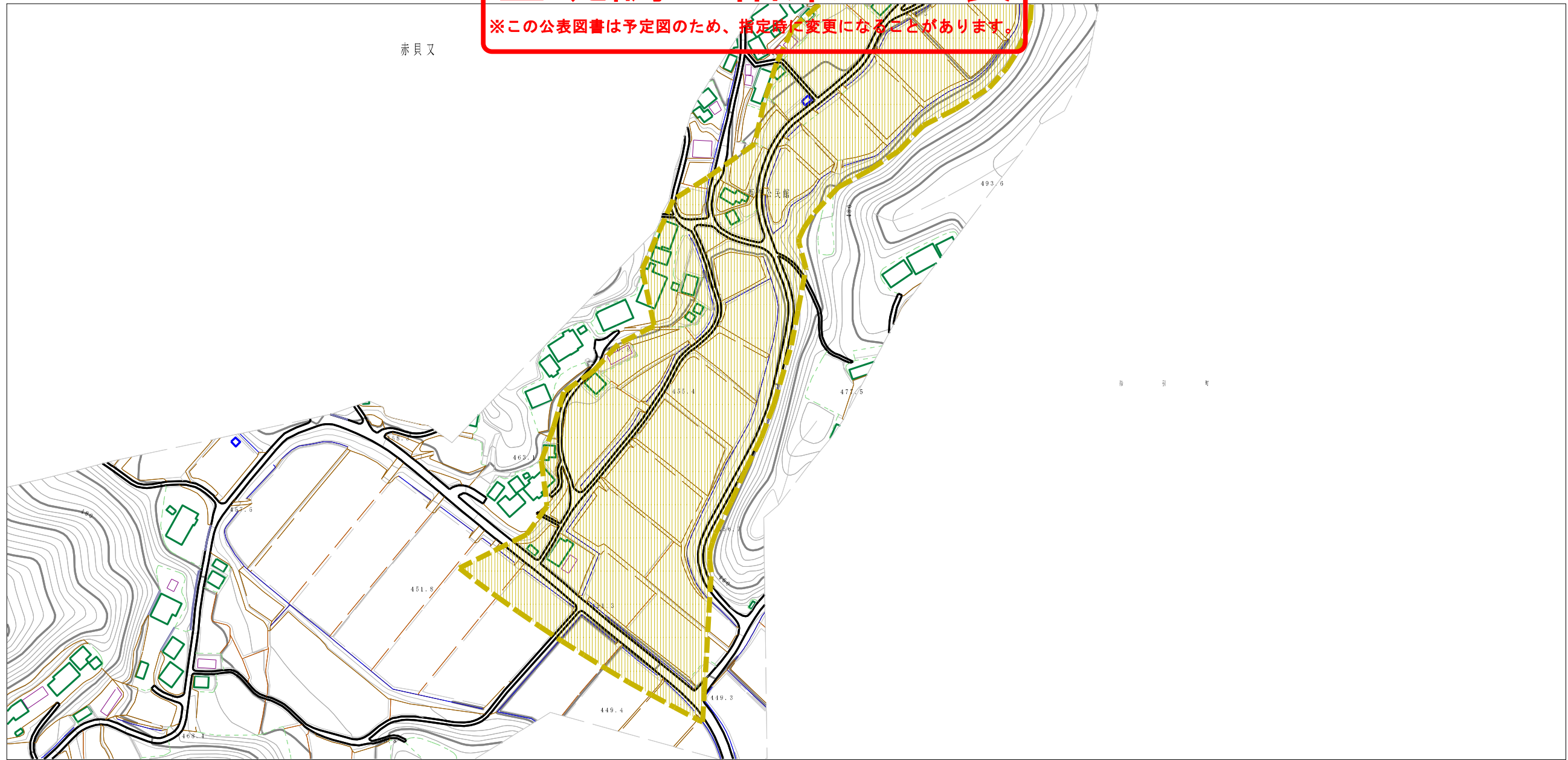


0 1 × 100m

様式-2 (土) 土砂災害警戒区域・土砂災害特別警戒区域 区域図	土砂災害防止法施行令第二条の基準に該当する区域		自然現象 の種類	土石流	溪流番号	20527B0028
	土砂災害防止法施行令第三条の基準に該当する区域				縮尺 1:2,500	公表年月日 平成29年3月24日
	それ以外の区域					所在地

# 基礎調査結果の公表

※この公表図書は予定図のため、指定時に変更になることがあります。



様式-2 (土) 土砂災害警戒区域・土砂災害特別警戒区域 区域図	土砂災害防止法施行令第2条の基準に該当する区域		自然現象 の種類	土石流	溪流番号 20527B0028
	土砂災害防止法施行令第3条の基準に該当する区域				公表年月日 平成29年3月24日
	土砂災害防止法施行令第3条の基準に該当する区域		縮尺 1:2,500	所在地 福島県田村市船引町北移字桜内	
	それ以外の区域				