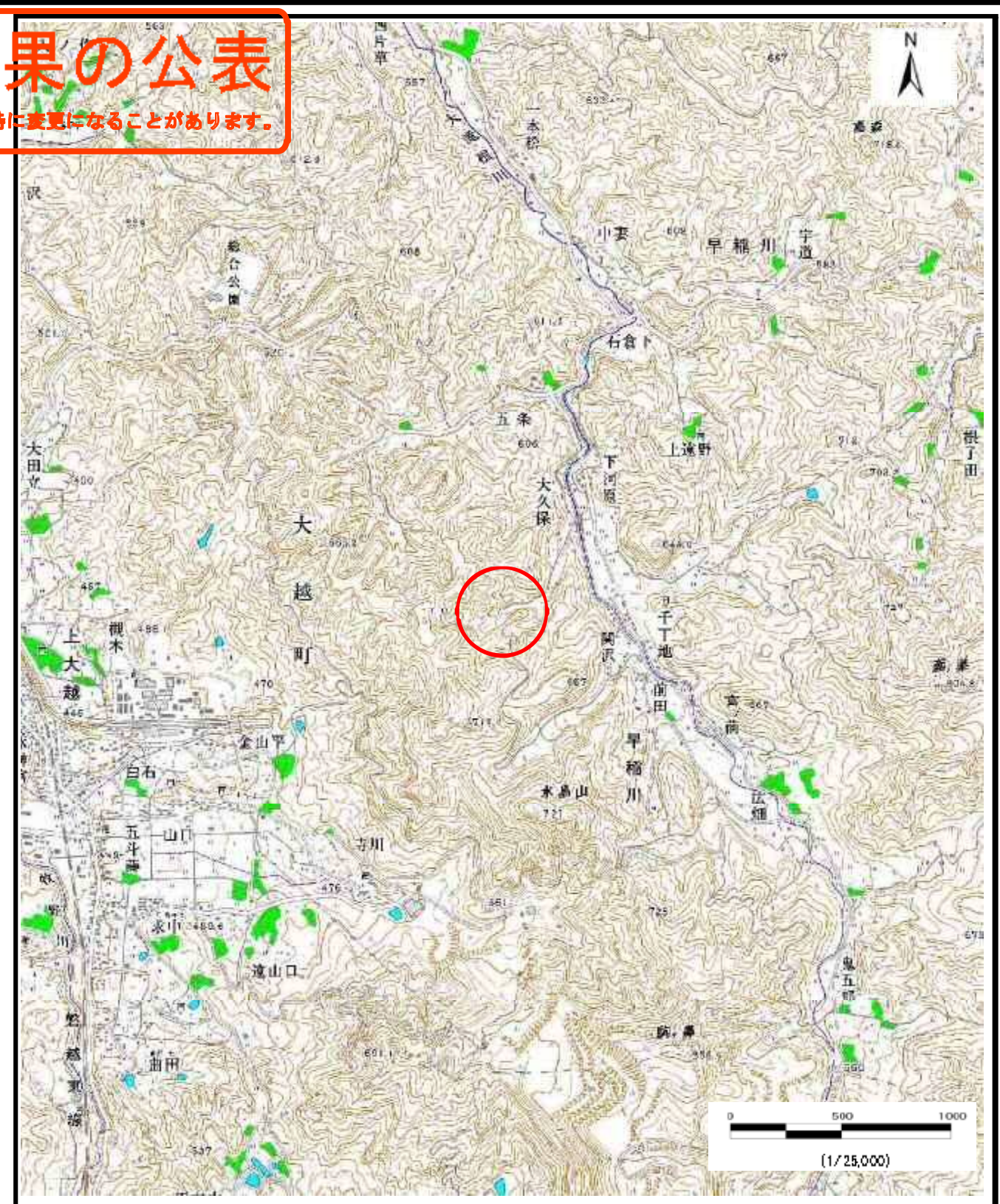
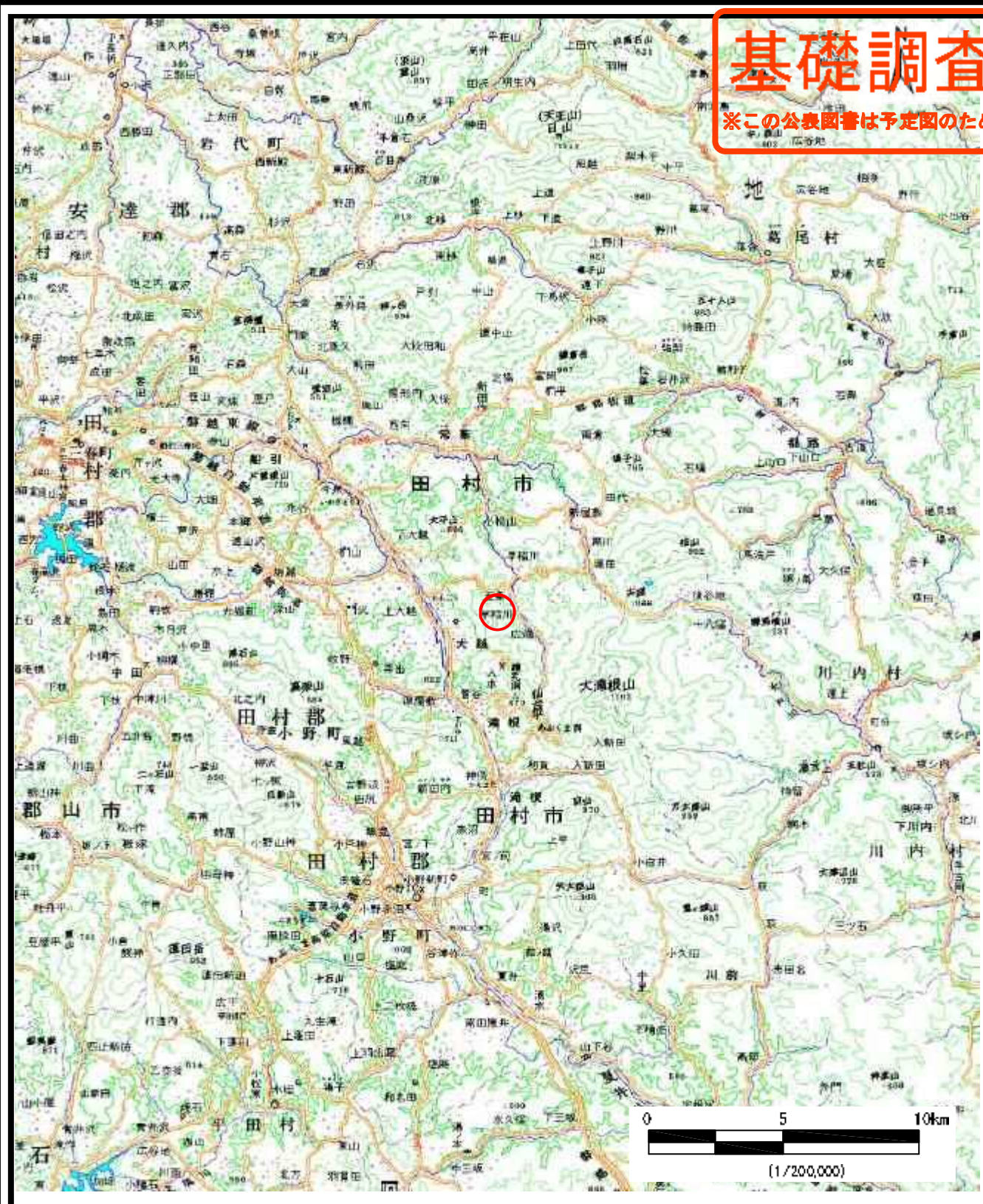


基礎調査結果の公表

※この公表図書は予定図のため、指定時に変更になることがあります。



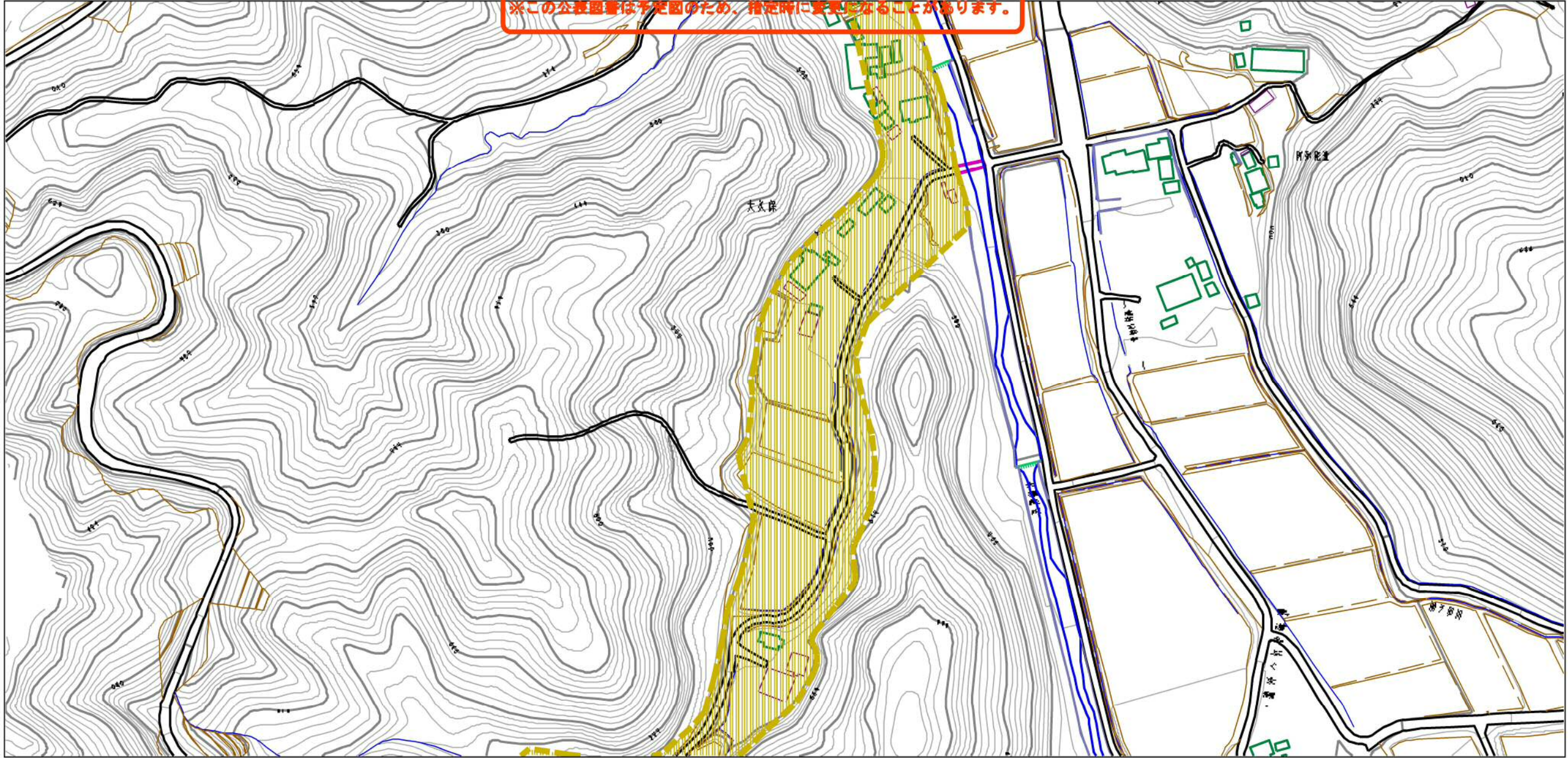
様式-1 (土)
土石災害警戒区域・土石災害特別警戒区域 位置図

自然現象の種類	土石流
溪流番号	20524B0005
溪流名	大久保沢
所在地	福島県田村市大越町早稲川字大久保

この地図は、国土地理院長の承認を得て、同院発行の数値地図200000(地図画像)、数値地図25000(地図画像)を複製したものである。(承認番号 平28情複、第256号)

基礎調査結果の公表

※この公表図書は予定図のため、指定時に変更になることがあります。

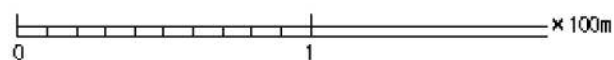
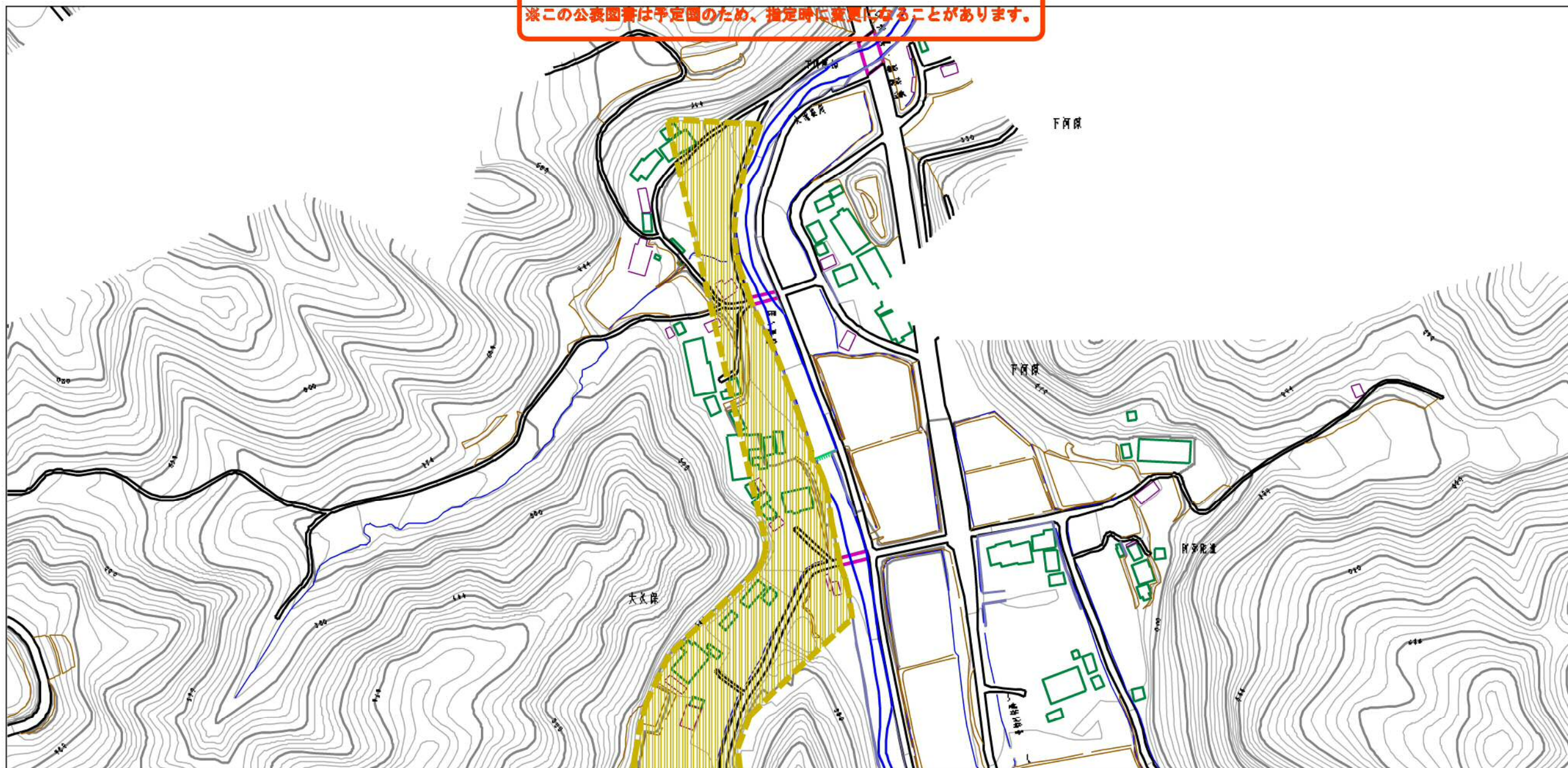


0 1 × 100m

様式-2 (土) 土砂災害警戒区域・土砂災害特別警戒区域 区域図	土砂災害警戒区域 1土砂災害防止法施行令第2条の基準に該当する区域		自然現象 の種類 土石流	溪流番号 20524B0005
	土砂災害特別警戒区域 1土砂災害防止法施行令第3条の基準に該当する区域 2土砂の高さが1mを超え、その崩壊が600kg/m ² を超え且つ、土砂の高さが1mを超え、その崩壊が600kg/m ² を超えない区域 3それ以外の区域	 		公表年月日 平成29年3月24日
			縮尺 1:2,500	

基礎調査結果の公表

※この公表図書は予定図のため、指定時に変更になることがあります。



様式-2 (土) 土砂災害警戒区域・土砂災害特別警戒区域 区域図	土砂災害警戒区域 土砂災害防止法施行令第2条の基準に該当する区域		自然現象 の種類 土石流	溪流番号 20524B0005
	土砂災害特別警戒区域 土砂災害防止法施行令第3条の基準に該当する区域			公表年月日 平成29年3月24日
	土砂災害の発生が1mを超え、 その崩壊が0.0004/mを超えな区域		縮尺 1:2,500	所在地 福島県田村市大越町 早稲川字大久保
	土砂災害の発生が1mを超え、 その崩壊が0.0004/mを超えない区域 その他以外の区域			