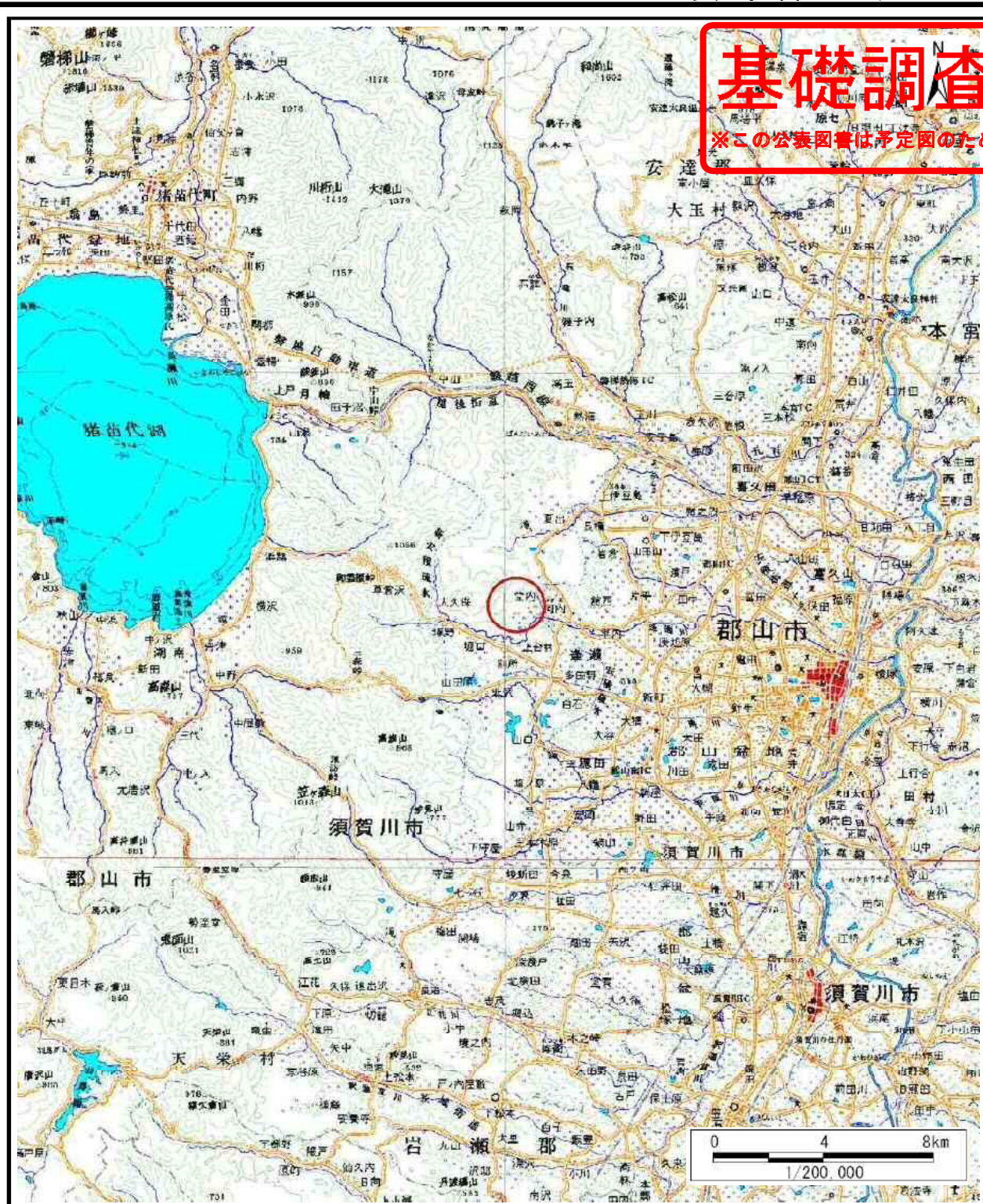
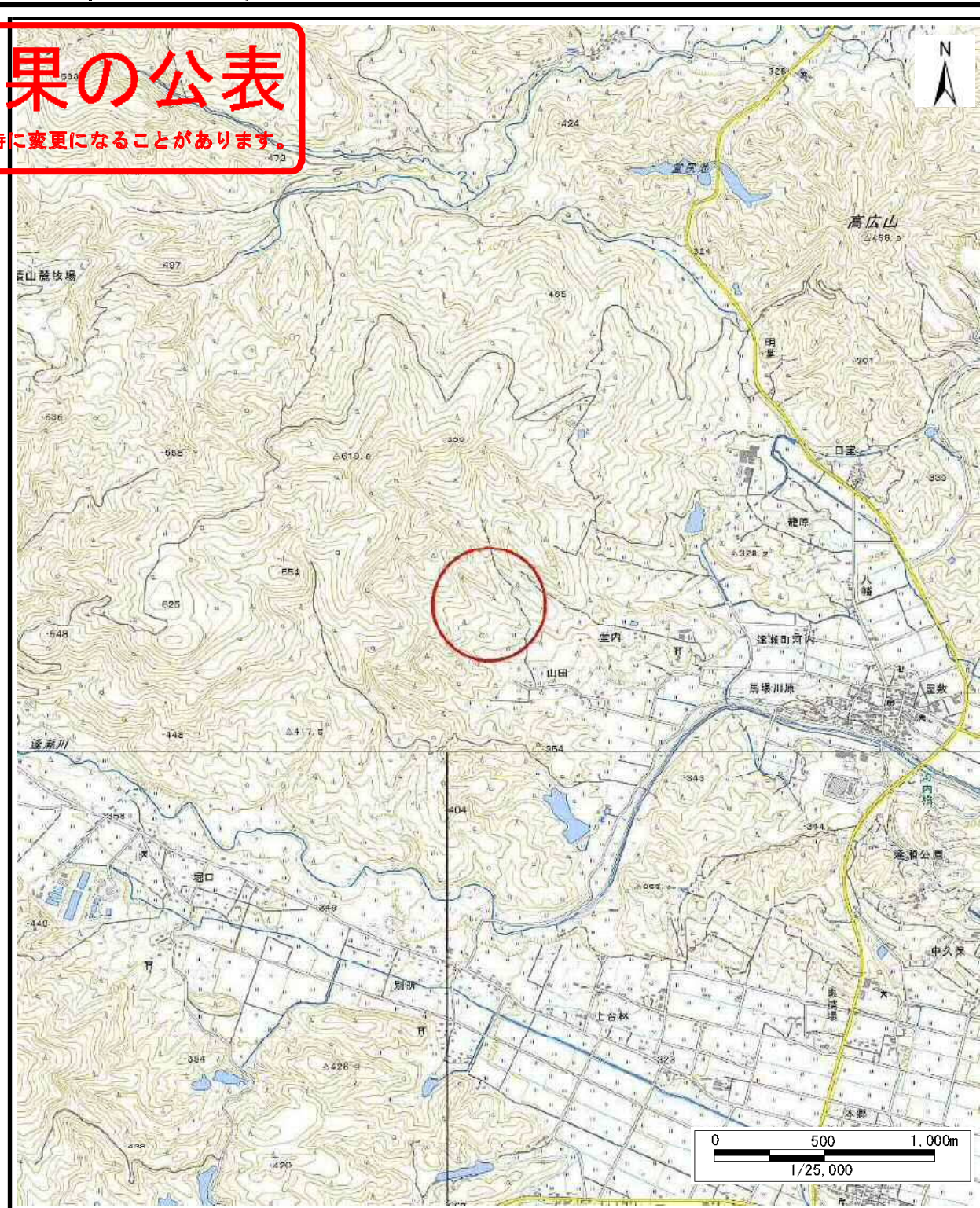


基礎調査結果の公表

※この公表図書は予定図のため、指定時に変更になることがあります。



(1/200,000)



(1/25,000)

様式-1 (土)

土砂災害警戒区域・土砂災害特別警戒区域 位置図

自然現象の種類	土石流
溪流番号	20203B0079
溪流名	下石田町2
所在地	福島県郡山市逢瀬町河内字下石田町

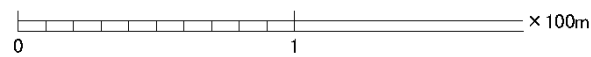
この地図は、国土地理院長の承認を得て、同院発行の数値地図200000(地図画像)及び電子地形図25000を複製したものである。(承認番号 平28情複、第255号)

基礎調査結果の公表

※この公表図書は予定図のため、指定時に変更になることがあります。



横断測線の区間	力の大きさのうち最大のもの(kN/m ²)	土石流の高さ(m)
①	20.05	0.80



様式-2(土)

土砂災害警戒区域・土砂災害特別警戒区域区域図

土砂災害警戒区域
(土砂災害防止法施行令第二条の基準に該当する区域)

土砂災害特別警戒区域
(土砂災害防止法施行令第三条の基準に該当する区域)

土石流の発生が懸念される区域

土石流の発生が懸念され、その影響が大きい区域

縮尺

1:2,500

自然現象の種類

土石流

溪流番号

20203B0079

溪流名

下石田町2

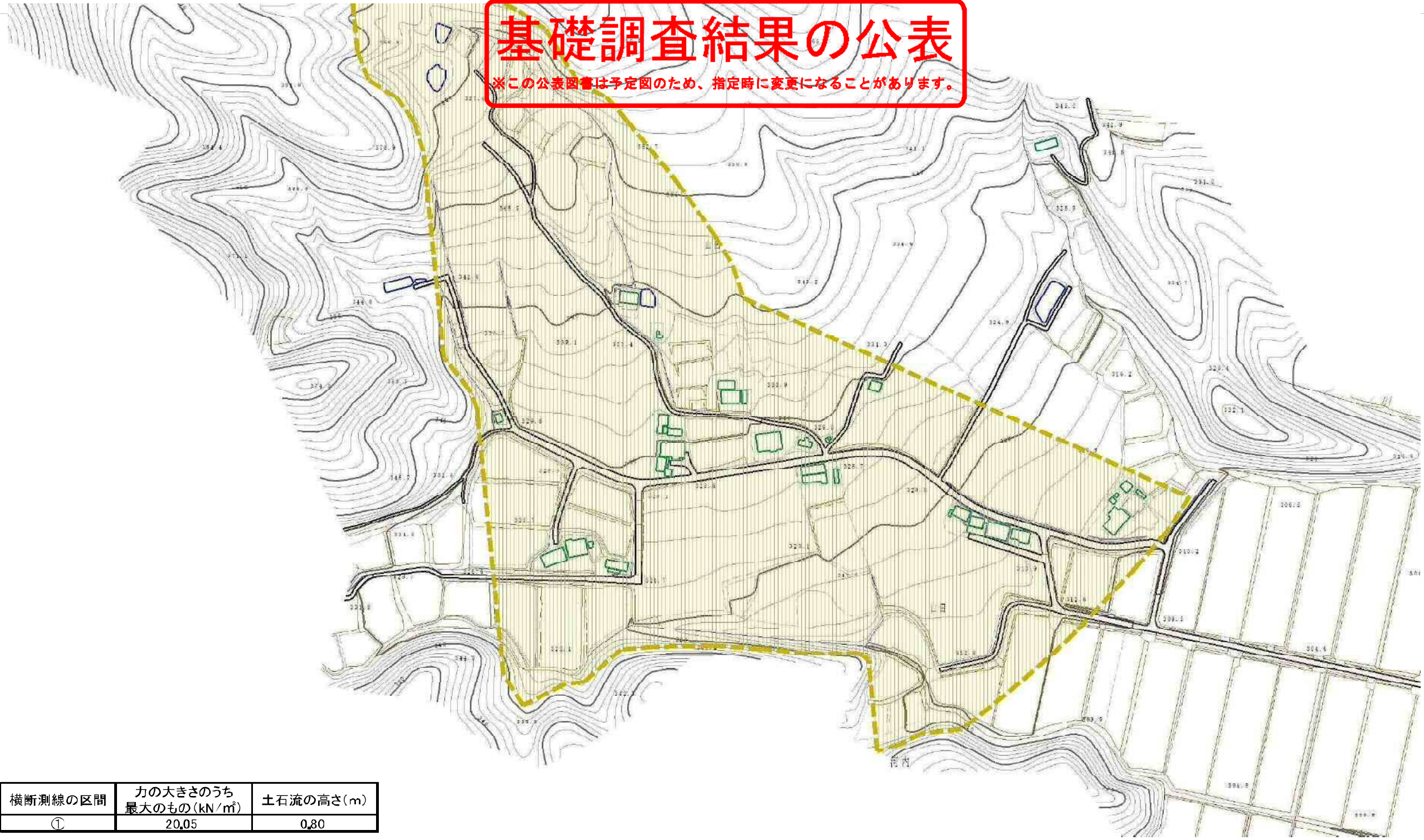
所在地

福島県郡山市逢瀬町河内字下石田町

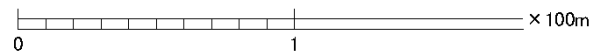
公表年月日
平成29年3月24日

基礎調査結果の公表

※この公表図書は予定図のため、指定時に変更になることがあります。



横断測線の区間	力の大きさのうち最大のもの(kN/m ²)	土石流の高さ(m)
①	20.05	0.80

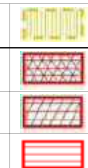


様式-2(土)

土砂災害警戒区域・土砂災害特別警戒区域区域図

土砂災害警戒区域
(土砂災害防止法施行令第二条の基準に該当する区域)

土砂災害
特別警戒区域
二行等の高さがいっせいで、
その崩壊力が90kN/mを超える区域
土砂災害
特別警戒区域
二行等の高さがいっせいで、
その崩壊力が90kN/mを超える区域
土砂災害
特別警戒区域
二行等の高さがいっせいで、
その崩壊力が90kN/mを超える区域
上記以外の区域



縮尺
1:2,500

自然現象
の種類

土石流

公表年月日
平成29年3月24日

溪流番号

20203B0079

溪流名

下石田町2

所在地

福島県郡山市逢瀬町河内字下石田町