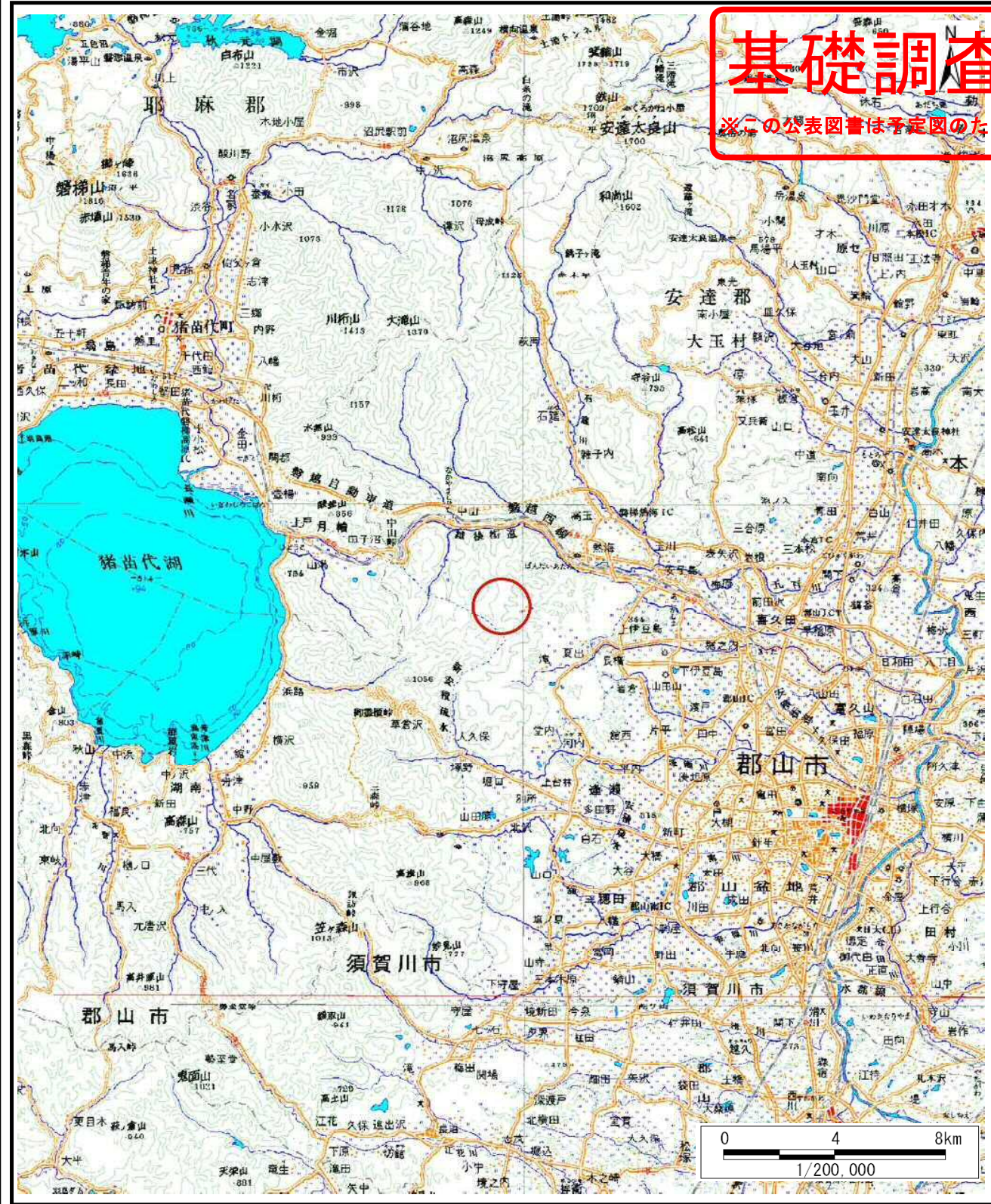
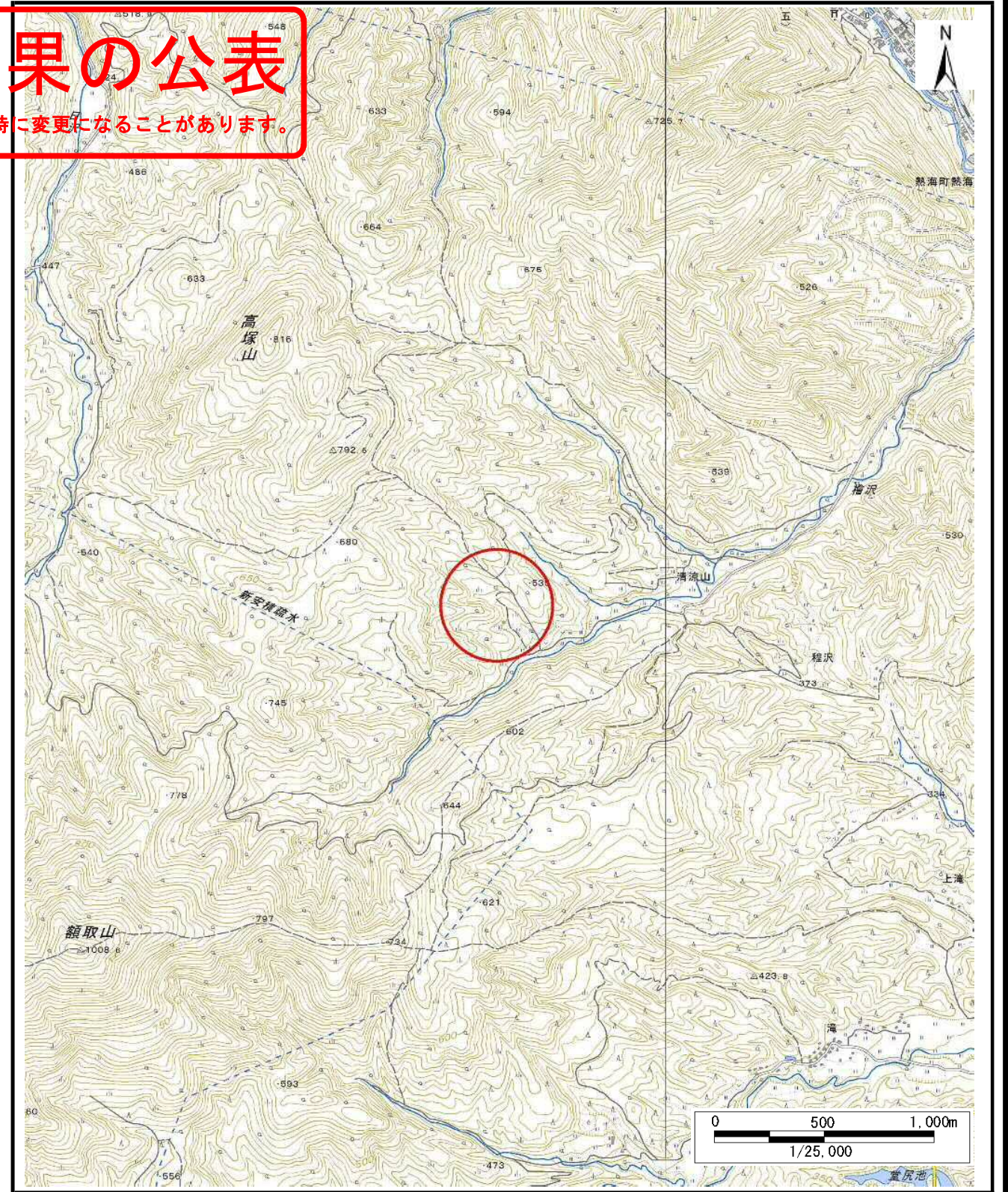


**基礎調査結果の公表**  
 ※この公表図書は予定図のため、指定時に変更になることがあります。



(1/200,000)



(1/25,000)

様式-1 (土)

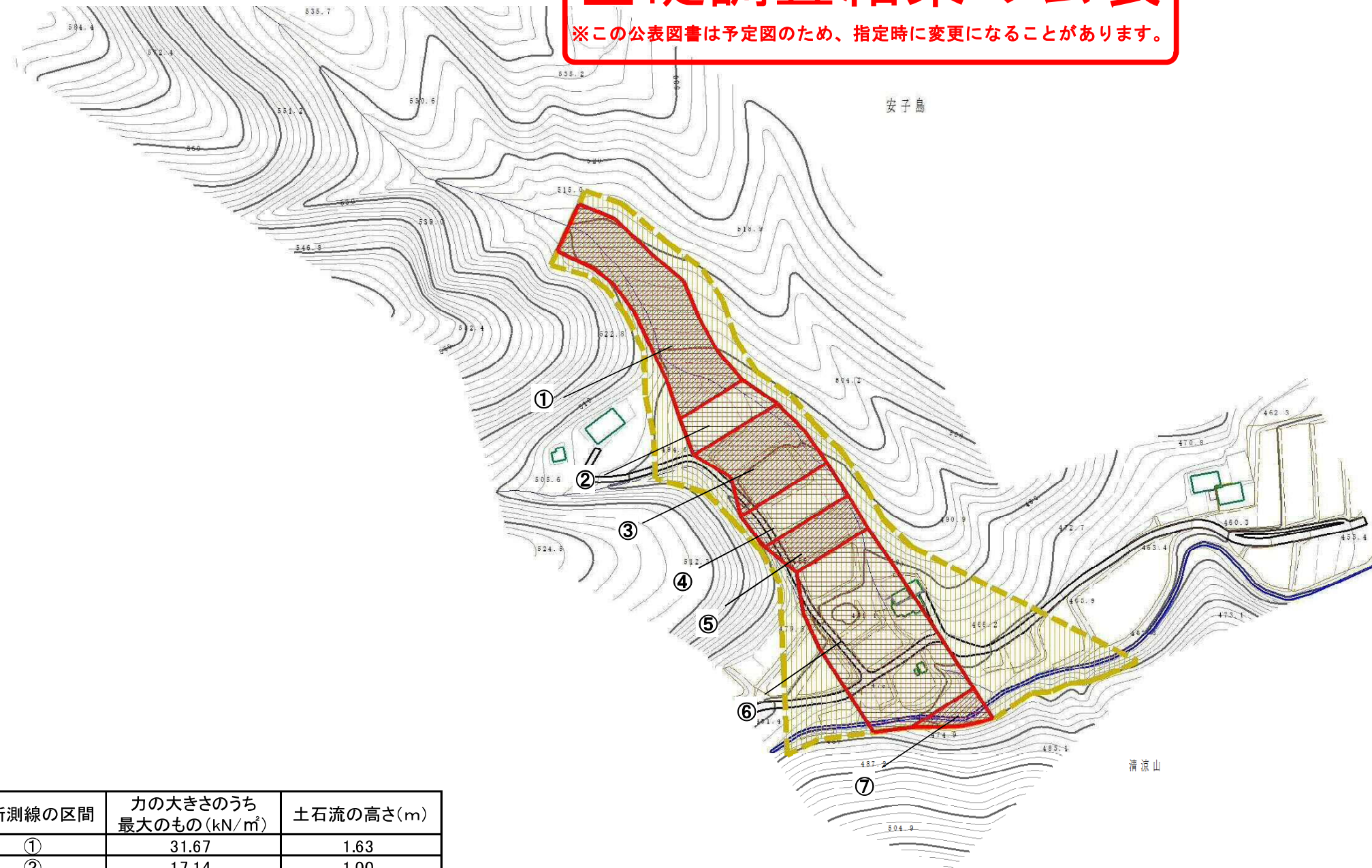
土砂災害警戒区域・土砂災害特別警戒区域 位置図

自然現象の種類	土石流
渓流番号	20203B0044
渓流名	清涼山
所在地	福島県郡山市熱海町安子島字清涼山

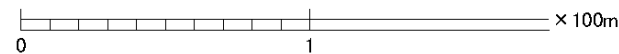
この地図は、国土地理院長の承認を得て、同院発行の数値地図200000(地図画像)及び電子地形図25000を複製したものである。(承認番号 平28情複、第255号)

# 基礎調査結果の公表

※この公表図書は予定図のため、指定時に変更になることがあります。



横断測線の区間	力の大きさのうち最大のもの(kN/m <sup>2</sup> )	土石流の高さ(m)
①	31.67	1.63
②	17.14	1.00
③	20.12	1.14
④	17.14	1.00
⑤	21.82	1.14
⑥	18.26	0.97
⑦	10.79	1.06



様式-2(土)

土砂災害警戒区域・土砂災害特別警戒区域区域図

土砂災害警戒区域  
(土砂災害防止法施行令第二条の基準に該当する区域)

土砂災害特別警戒区域  
(土砂災害防止法施行令第三条の基準に該当する区域)  
土石等の高さが1mを超え、その衝撃力が50kN/m<sup>2</sup>を超える区域  
土石等の高さが1mを超え、その衝撃力が50kN/m<sup>2</sup>を超えない区域  
上記以外の区域



縮尺  
1:2,500

自然現象の種類

土石流

公表年月日  
平成29年3月24日

溪流番号

20203B0044

溪流名

清涼山

所在地

福島県郡山市熱海町安子島字清涼山