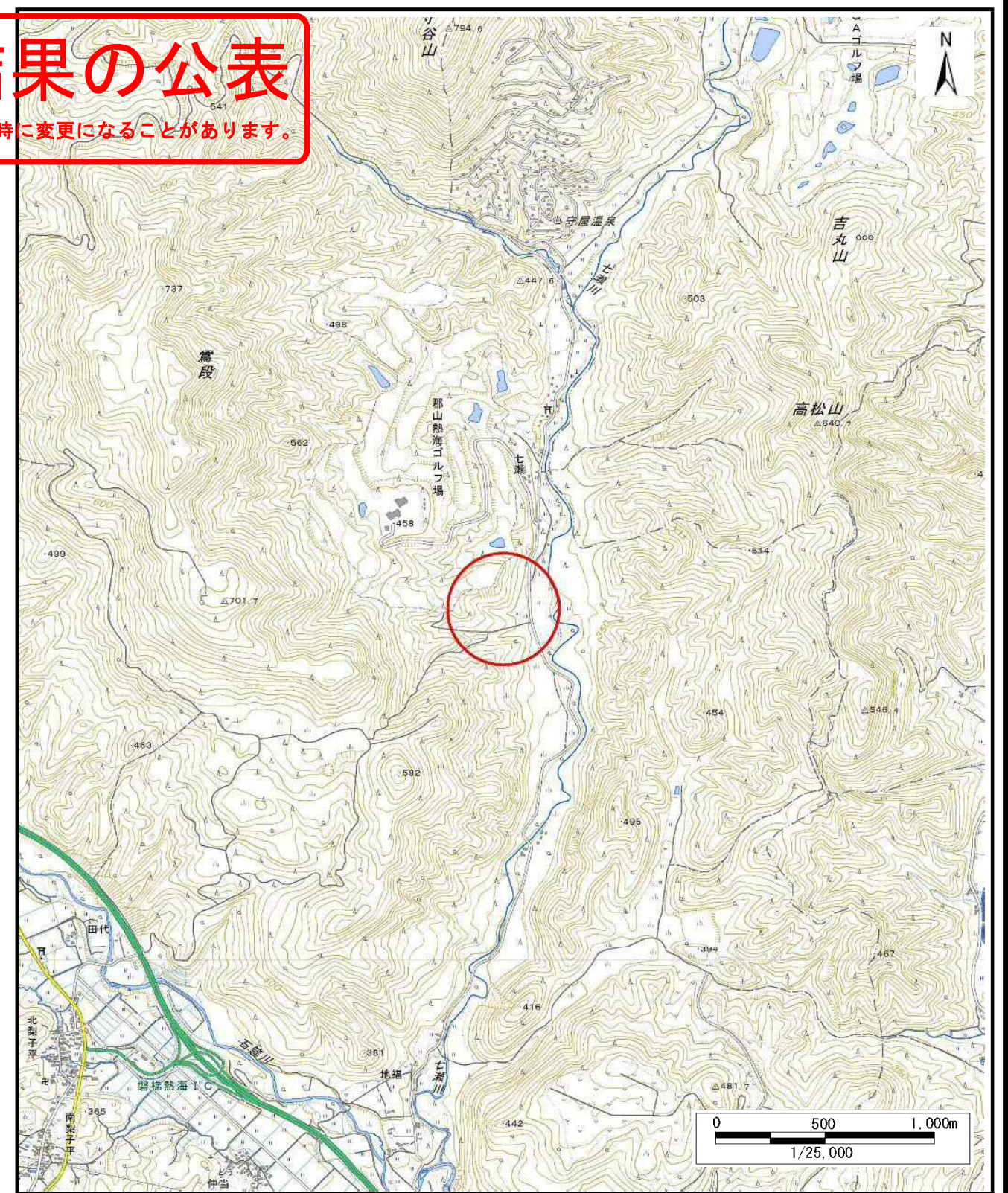
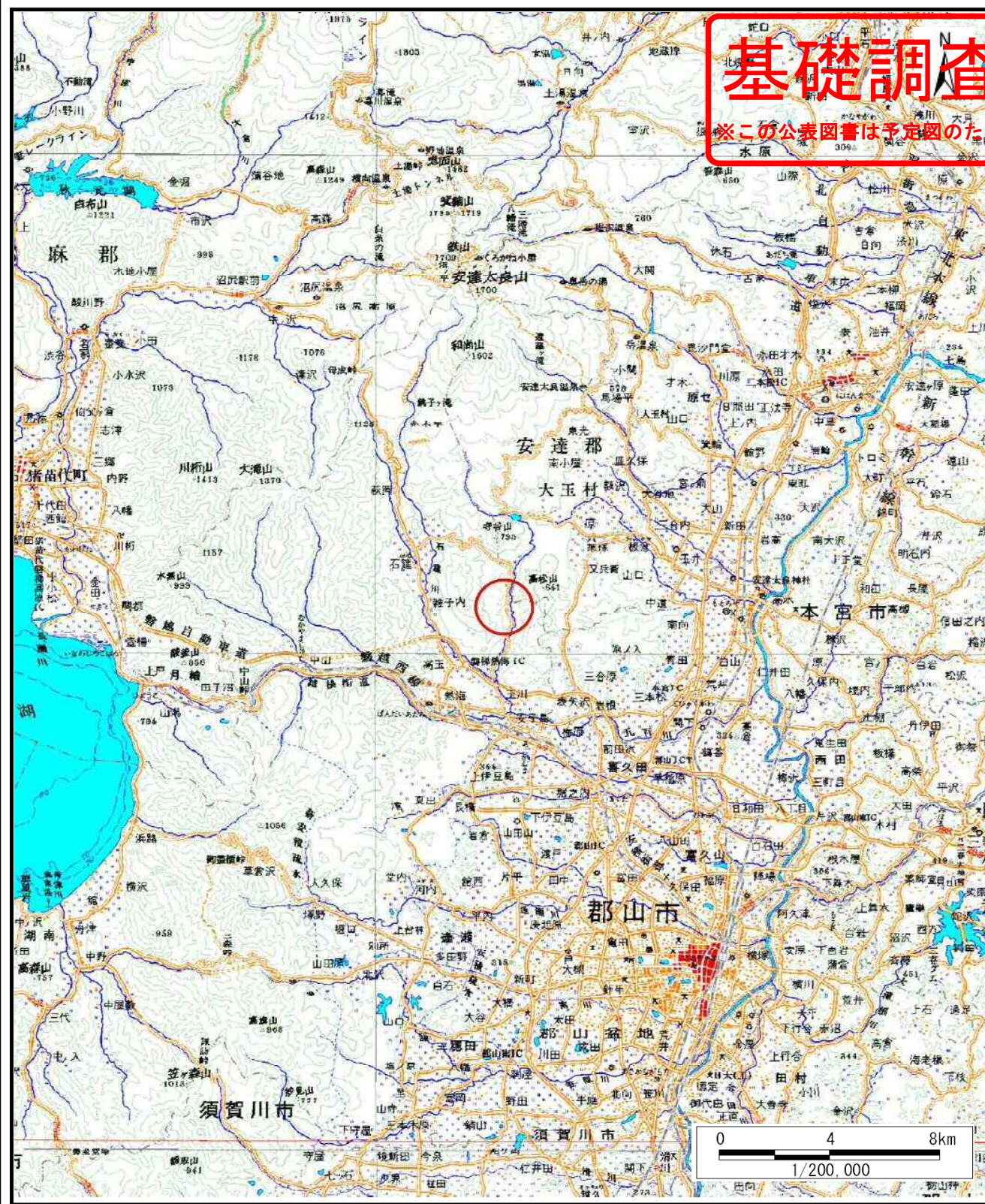


基礎調査結果の公表

※この公表図書は予定図のため、指定時に変更になることがあります。



様式-1 (土)

土砂災害警戒区域・土砂災害特別警戒区域 位置図

自然現象の種類	土石流
渓流番号	20203B0006
渓流名	黒岩
所在地	福島県郡山市熱海町高玉字黒岩

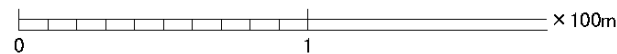
この地図は、国土地理院長の承認を得て、同院発行の数値地図200000(地図画像)及び電子地形図25000を複製したものである。(承認番号 平28情複、第255号)

基礎調査結果の公表

※この公表図書は予定図のため、指定時に変更になることがあります。



横断測線の区間	力の大きさのうち最大のもの(kN/m ²)	土石流の高さ(m)
①	18.95	0.45



様式-2(土)

土砂災害警戒区域・土砂災害特別警戒区域区域図

土砂災害警戒区域
(土砂災害防止法施行令第二条の基準に該当する区域)

土砂災害特別警戒区域
(土砂災害防止法施行令第三条の基準に該当する区域)
土砂等の高さが1mを越え、その衝撃力が50kN/m²を超える区域
土砂等の高さが1mを越え、その衝撃力が50kN/m²を超えない区域
上記以外の区域



縮尺
1:2,500

自然現象の種類

土石流

公表年月日
平成29年3月24日

溪流番号 20203B0006

溪流名 黒岩

所在地 福島県郡山市熱海町高玉黒岩