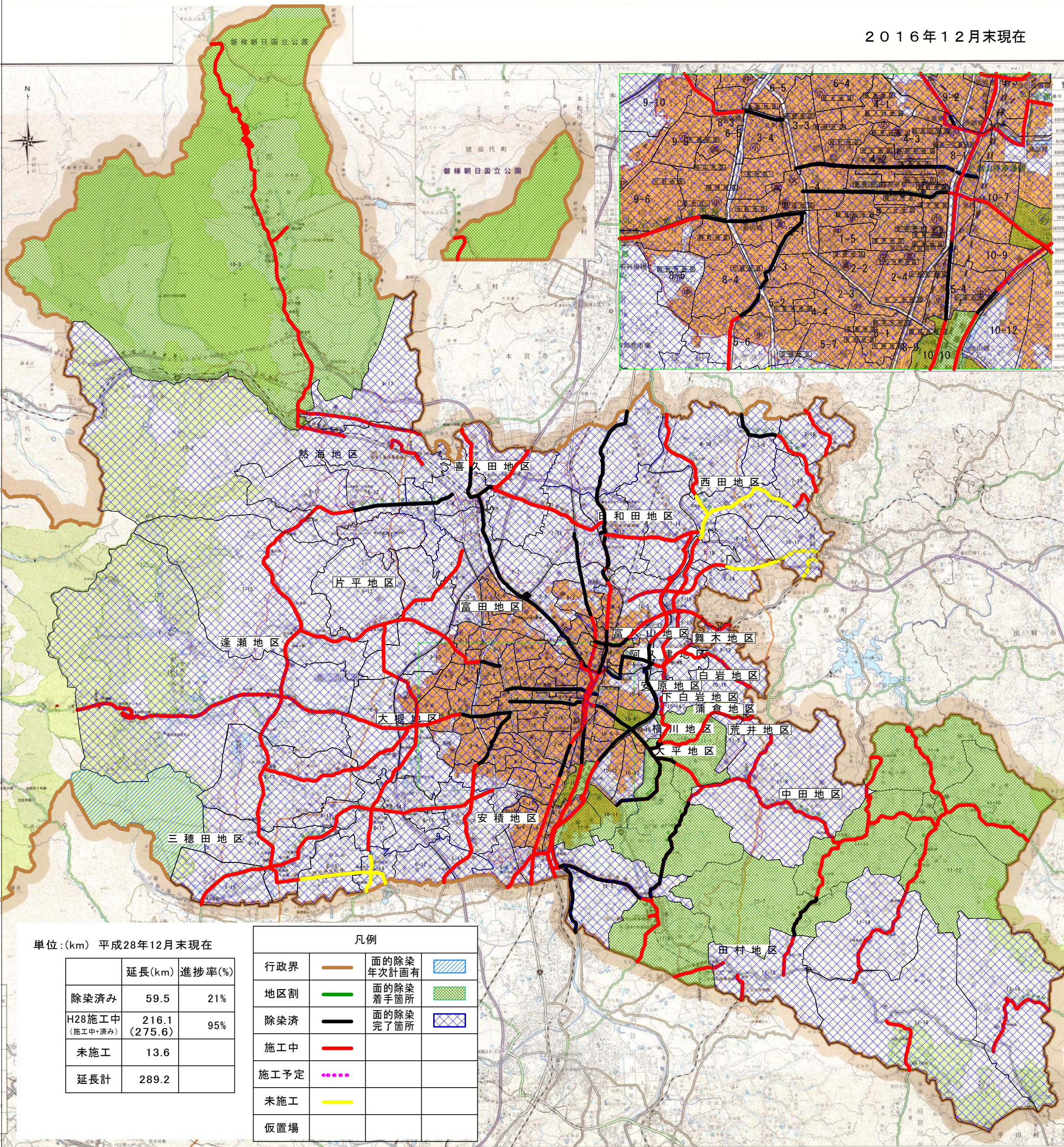


県管理道路除染進捗図

2016年12月末現在



-変更箇所-
 ・面の除染: 追加完了なし
 ・県道除染: 10-6工区 須賀川二本松線 L = 0.8km
 10-6工区 須賀川二本松線 L = 2.1km
 10-7工区 日和田停車場線 L = 0.8km
 10-8工区 荒井郡山線 L = 1.0km
 10-8工区 国道288号 L = 0.6km
 計 5.3 km 完了
 追加施工中無し

1:50,000

福島県三春土木事務所管内図

平成28年12月末 現在

位置図

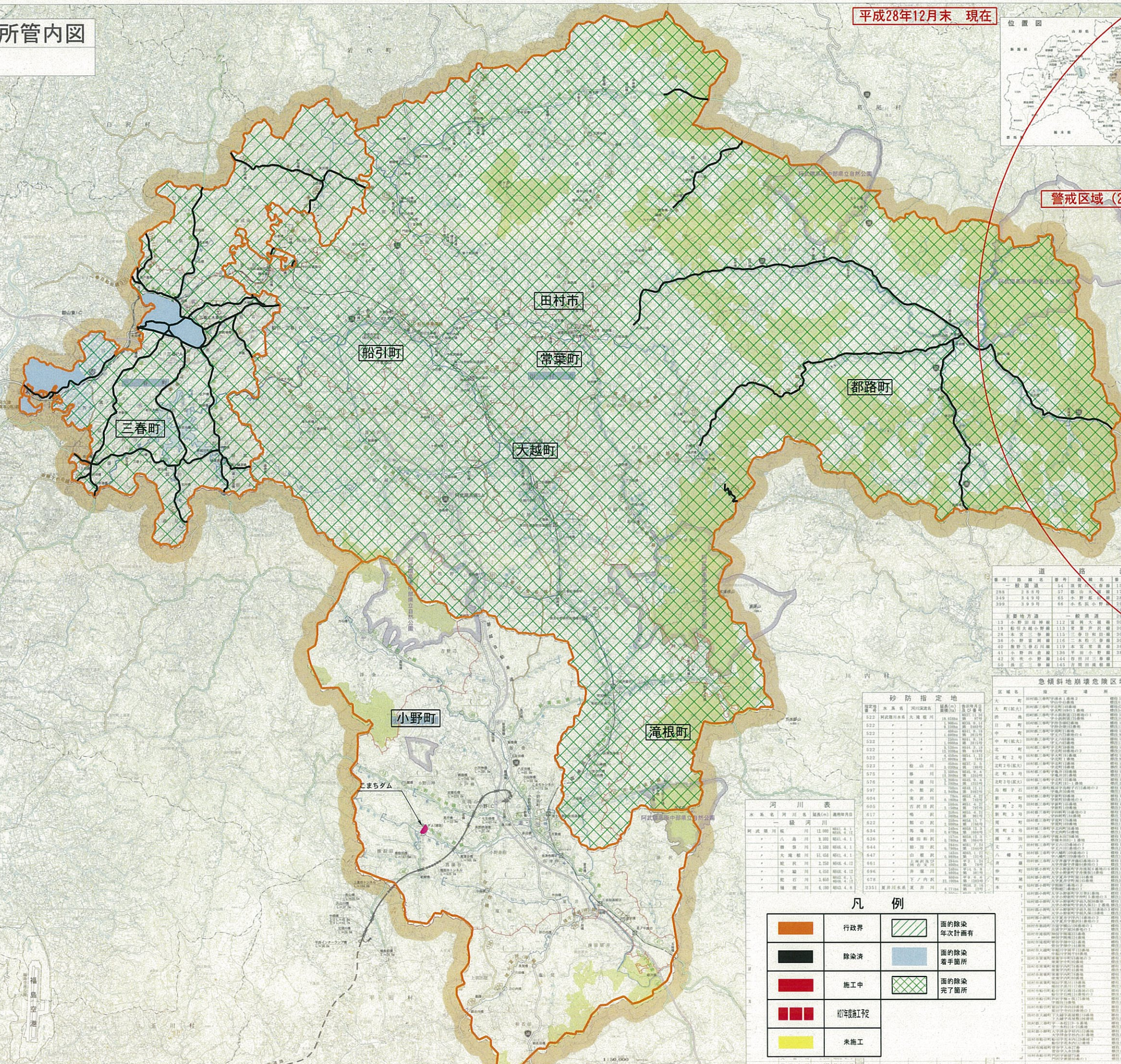


警戒区域 (20km)



凡例

	管内界
	市町村界
	行政界
	高速道路
	一般国道
	主要地方道
	一般県道
	広域農道
	河川
	砂防指定地
	急傾斜地崩壊危険区域
	市役所・支庁・出張所
	小・中学校
	都市計画区域
	用途地域
	公園区域
	国有林
	国有保安林
	民有保安林



道路表

番号	路線名	延長(km)	備考
1	一般国道	54	国道114号
2	主要地方道	112	国道114号支線
3	一般県道	113	常磐野川線
4	一般農道	114	常磐野川線
5	一般農道	115	常磐野川線
6	一般農道	116	常磐野川線
7	一般農道	117	常磐野川線
8	一般農道	118	常磐野川線
9	一般農道	119	常磐野川線
10	一般農道	120	常磐野川線

砂防指定地

指定番号	河川名	延長(km)	指定年月
522	阿武隈川	18.02	昭和三十八年
523	阿武隈川	2.00	昭和三十九年
524	阿武隈川	1.00	昭和三十九年
525	阿武隈川	1.00	昭和三十九年
526	阿武隈川	1.00	昭和三十九年
527	阿武隈川	1.00	昭和三十九年
528	阿武隈川	1.00	昭和三十九年
529	阿武隈川	1.00	昭和三十九年
530	阿武隈川	1.00	昭和三十九年

河川表

河川番号	河川名	延長(km)	流域面積(km²)
1	阿武隈川	12.00	1,000
2	阿武隈川	3.00	300
3	阿武隈川	4.00	400
4	阿武隈川	5.00	500
5	阿武隈川	6.00	600
6	阿武隈川	7.00	700
7	阿武隈川	8.00	800
8	阿武隈川	9.00	900
9	阿武隈川	10.00	1,000
10	阿武隈川	11.00	1,100

急傾斜地崩壊危険区域

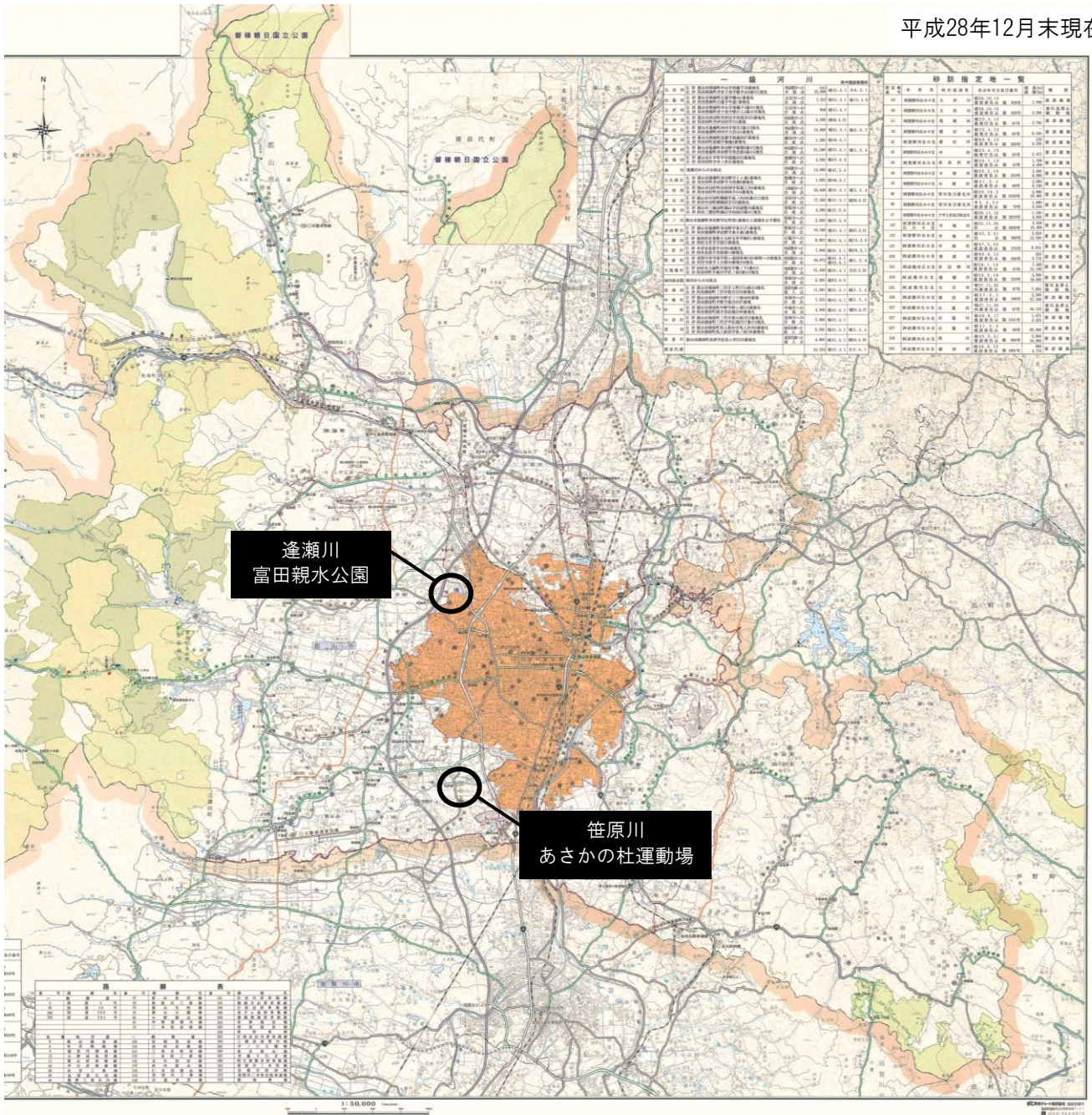
区域番号	区域名	面積(km²)	指定年月
1	阿武隈川	1.00	昭和三十八年
2	阿武隈川	2.00	昭和三十九年
3	阿武隈川	3.00	昭和三十九年
4	阿武隈川	4.00	昭和三十九年
5	阿武隈川	5.00	昭和三十九年
6	阿武隈川	6.00	昭和三十九年
7	阿武隈川	7.00	昭和三十九年
8	阿武隈川	8.00	昭和三十九年
9	阿武隈川	9.00	昭和三十九年
10	阿武隈川	10.00	昭和三十九年

凡例

	行政界		面の除染 年次計画有
	除染済		面の除染 着手箇所
	施工中		面の除染 完了箇所
	17年度施工予定		
	未施工		

県管理河川公園除染進捗状況図

平成28年12月末現在

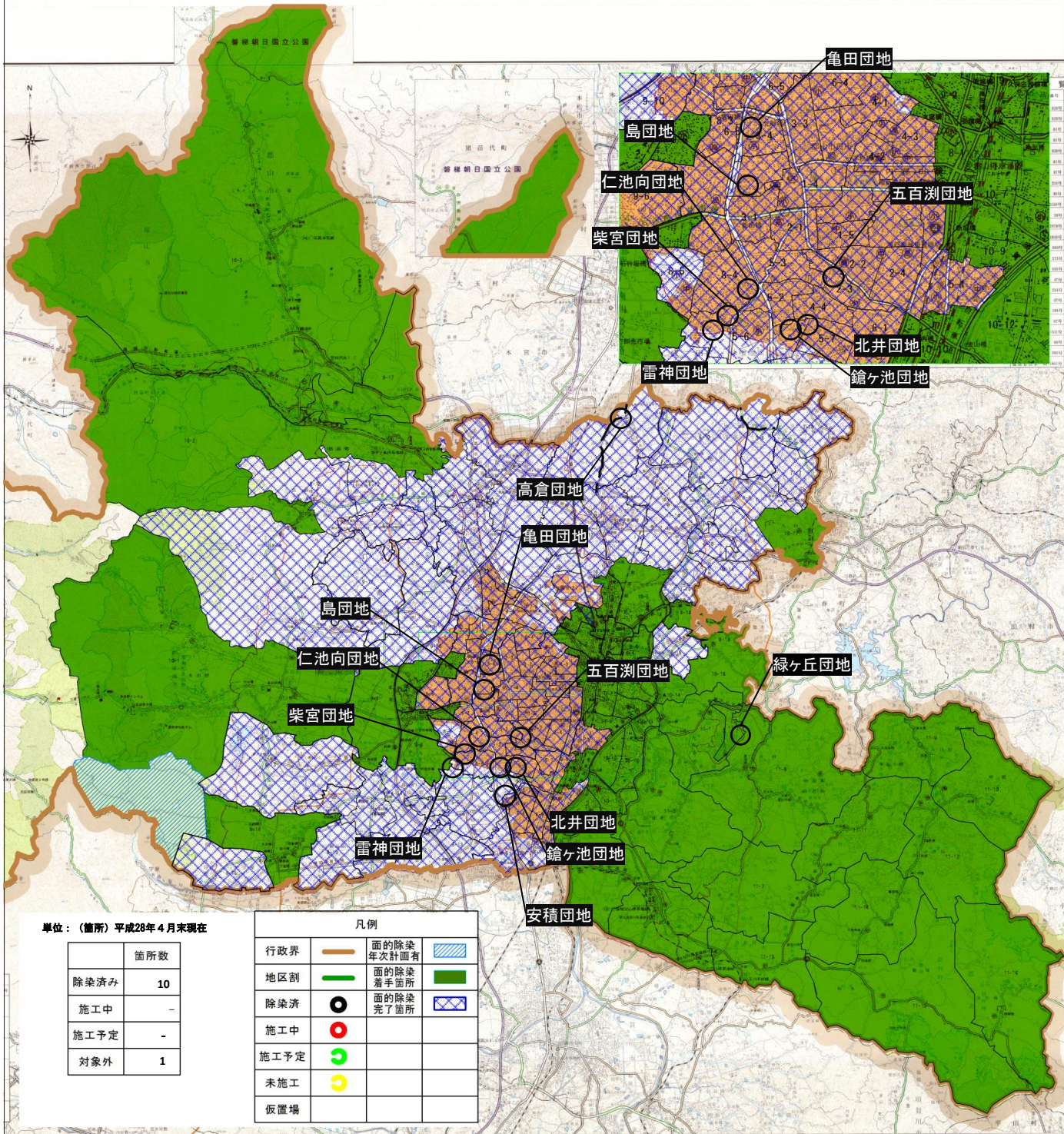


一級河川		砂防指定地一覧	
河川名称	河川番号	指定地番号	指定地名称
逢瀬川	10001	10001-1	富田親水公園
逢瀬川	10001	10001-2	富田親水公園
逢瀬川	10001	10001-3	富田親水公園
逢瀬川	10001	10001-4	富田親水公園
逢瀬川	10001	10001-5	富田親水公園
逢瀬川	10001	10001-6	富田親水公園
逢瀬川	10001	10001-7	富田親水公園
逢瀬川	10001	10001-8	富田親水公園
逢瀬川	10001	10001-9	富田親水公園
逢瀬川	10001	10001-10	富田親水公園
逢瀬川	10001	10001-11	富田親水公園
逢瀬川	10001	10001-12	富田親水公園
逢瀬川	10001	10001-13	富田親水公園
逢瀬川	10001	10001-14	富田親水公園
逢瀬川	10001	10001-15	富田親水公園
逢瀬川	10001	10001-16	富田親水公園
逢瀬川	10001	10001-17	富田親水公園
逢瀬川	10001	10001-18	富田親水公園
逢瀬川	10001	10001-19	富田親水公園
逢瀬川	10001	10001-20	富田親水公園
逢瀬川	10001	10001-21	富田親水公園
逢瀬川	10001	10001-22	富田親水公園
逢瀬川	10001	10001-23	富田親水公園
逢瀬川	10001	10001-24	富田親水公園
逢瀬川	10001	10001-25	富田親水公園
逢瀬川	10001	10001-26	富田親水公園
逢瀬川	10001	10001-27	富田親水公園
逢瀬川	10001	10001-28	富田親水公園
逢瀬川	10001	10001-29	富田親水公園
逢瀬川	10001	10001-30	富田親水公園
逢瀬川	10001	10001-31	富田親水公園
逢瀬川	10001	10001-32	富田親水公園
逢瀬川	10001	10001-33	富田親水公園
逢瀬川	10001	10001-34	富田親水公園
逢瀬川	10001	10001-35	富田親水公園
逢瀬川	10001	10001-36	富田親水公園
逢瀬川	10001	10001-37	富田親水公園
逢瀬川	10001	10001-38	富田親水公園
逢瀬川	10001	10001-39	富田親水公園
逢瀬川	10001	10001-40	富田親水公園
逢瀬川	10001	10001-41	富田親水公園
逢瀬川	10001	10001-42	富田親水公園
逢瀬川	10001	10001-43	富田親水公園
逢瀬川	10001	10001-44	富田親水公園
逢瀬川	10001	10001-45	富田親水公園
逢瀬川	10001	10001-46	富田親水公園
逢瀬川	10001	10001-47	富田親水公園
逢瀬川	10001	10001-48	富田親水公園
逢瀬川	10001	10001-49	富田親水公園
逢瀬川	10001	10001-50	富田親水公園
逢瀬川	10001	10001-51	富田親水公園
逢瀬川	10001	10001-52	富田親水公園
逢瀬川	10001	10001-53	富田親水公園
逢瀬川	10001	10001-54	富田親水公園
逢瀬川	10001	10001-55	富田親水公園
逢瀬川	10001	10001-56	富田親水公園
逢瀬川	10001	10001-57	富田親水公園
逢瀬川	10001	10001-58	富田親水公園
逢瀬川	10001	10001-59	富田親水公園
逢瀬川	10001	10001-60	富田親水公園
逢瀬川	10001	10001-61	富田親水公園
逢瀬川	10001	10001-62	富田親水公園
逢瀬川	10001	10001-63	富田親水公園
逢瀬川	10001	10001-64	富田親水公園
逢瀬川	10001	10001-65	富田親水公園
逢瀬川	10001	10001-66	富田親水公園
逢瀬川	10001	10001-67	富田親水公園
逢瀬川	10001	10001-68	富田親水公園
逢瀬川	10001	10001-69	富田親水公園
逢瀬川	10001	10001-70	富田親水公園
逢瀬川	10001	10001-71	富田親水公園
逢瀬川	10001	10001-72	富田親水公園
逢瀬川	10001	10001-73	富田親水公園
逢瀬川	10001	10001-74	富田親水公園
逢瀬川	10001	10001-75	富田親水公園
逢瀬川	10001	10001-76	富田親水公園
逢瀬川	10001	10001-77	富田親水公園
逢瀬川	10001	10001-78	富田親水公園
逢瀬川	10001	10001-79	富田親水公園
逢瀬川	10001	10001-80	富田親水公園
逢瀬川	10001	10001-81	富田親水公園
逢瀬川	10001	10001-82	富田親水公園
逢瀬川	10001	10001-83	富田親水公園
逢瀬川	10001	10001-84	富田親水公園
逢瀬川	10001	10001-85	富田親水公園
逢瀬川	10001	10001-86	富田親水公園
逢瀬川	10001	10001-87	富田親水公園
逢瀬川	10001	10001-88	富田親水公園
逢瀬川	10001	10001-89	富田親水公園
逢瀬川	10001	10001-90	富田親水公園
逢瀬川	10001	10001-91	富田親水公園
逢瀬川	10001	10001-92	富田親水公園
逢瀬川	10001	10001-93	富田親水公園
逢瀬川	10001	10001-94	富田親水公園
逢瀬川	10001	10001-95	富田親水公園
逢瀬川	10001	10001-96	富田親水公園
逢瀬川	10001	10001-97	富田親水公園
逢瀬川	10001	10001-98	富田親水公園
逢瀬川	10001	10001-99	富田親水公園
逢瀬川	10001	10001-100	富田親水公園

凡例	
○	除染済
○	施工中
○	H28施工予定
○	未実施

郡山県営住宅除染進捗図

平成28年12月末現在



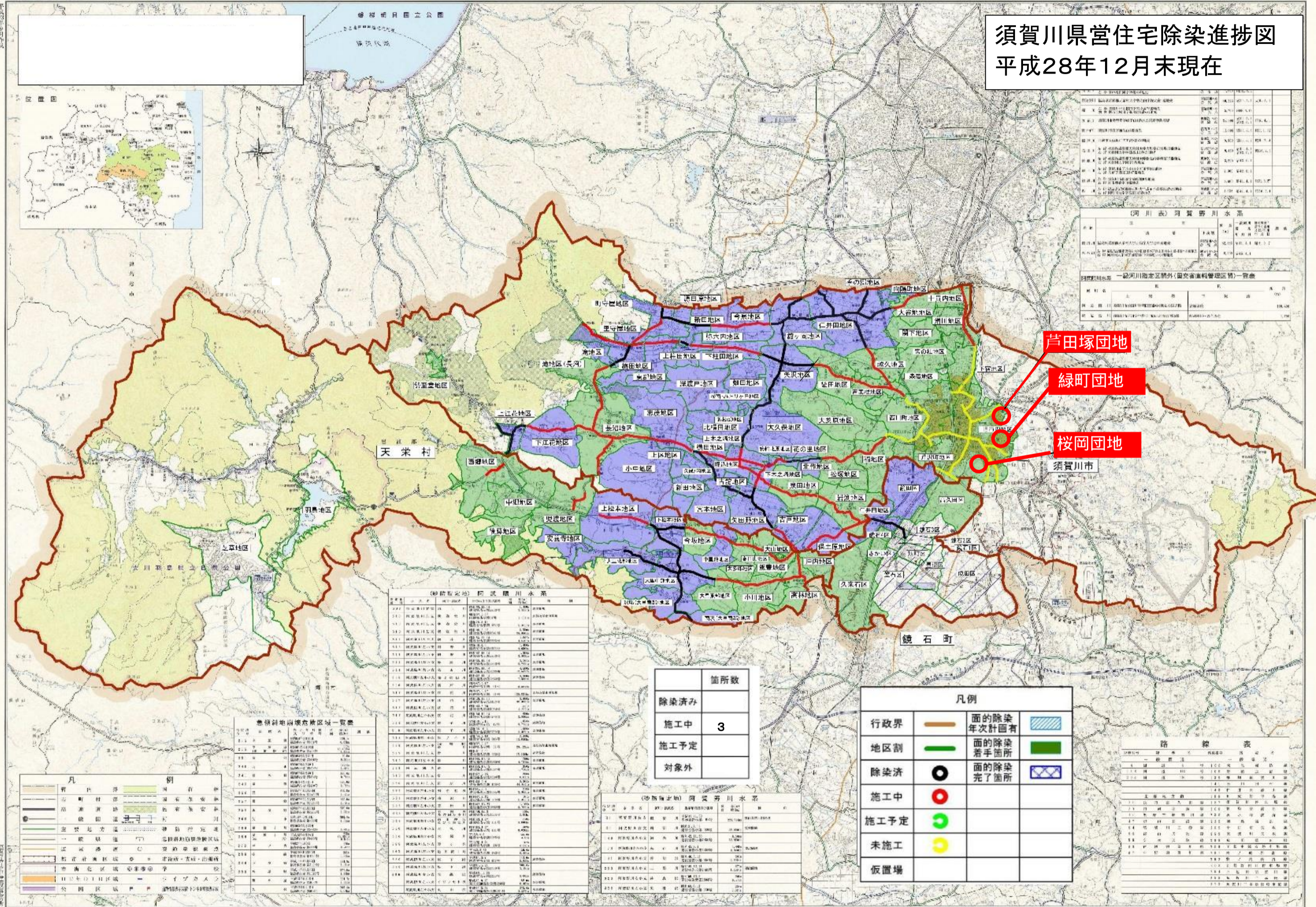
単位：(箇所) 平成28年4月末現在

	箇所数
除染済み	10
施工中	-
施工予定	-
対象外	1

凡例			
行政界		面の除染 年次計画有	
地区割		面の除染 着手箇所	
除染済		面の除染 完了箇所	
施工中			
施工予定			
未施工			
仮置場			

1:50,000

須賀川県営住宅除染進捗図 平成28年12月末現在



区分	面積(㎡)	棟数	除染済	施工中	施工予定	対象外
第一地区	1,234,567	123	100%	0%	0%	0%
第二地区	2,345,678	234	85%	15%	0%	0%
第三地区	3,456,789	345	60%	40%	0%	0%
第四地区	4,567,890	456	40%	60%	0%	0%
第五地区	5,678,901	567	20%	80%	0%	0%
第六地区	6,789,012	678	10%	90%	0%	0%
第七地区	7,890,123	789	5%	95%	0%	0%
第八地区	8,901,234	890	0%	100%	0%	0%
第九地区	9,012,345	901	0%	100%	0%	0%
第十地区	10,123,456	1,012	0%	100%	0%	0%

区分	面積(㎡)	棟数	除染済	施工中	施工予定	対象外
第十一地区	11,234,567	1,123	0%	100%	0%	0%
第十二地区	12,345,678	1,234	0%	100%	0%	0%
第十三地区	13,456,789	1,345	0%	100%	0%	0%
第十四地区	14,567,890	1,456	0%	100%	0%	0%
第十五地区	15,678,901	1,567	0%	100%	0%	0%
第十六地区	16,789,012	1,678	0%	100%	0%	0%
第十七地区	17,890,123	1,789	0%	100%	0%	0%
第十八地区	18,901,234	1,890	0%	100%	0%	0%
第十九地区	19,012,345	1,901	0%	100%	0%	0%
第二十地区	20,123,456	2,012	0%	100%	0%	0%

区分	面積(㎡)	棟数	除染済	施工中	施工予定	対象外
第二十一地区	21,234,567	2,123	0%	100%	0%	0%
第二十二地区	22,345,678	2,234	0%	100%	0%	0%
第二十三地区	23,456,789	2,345	0%	100%	0%	0%
第二十四地区	24,567,890	2,456	0%	100%	0%	0%
第二十五地区	25,678,901	2,567	0%	100%	0%	0%
第二十六地区	26,789,012	2,678	0%	100%	0%	0%
第二十七地区	27,890,123	2,789	0%	100%	0%	0%
第二十八地区	28,901,234	2,890	0%	100%	0%	0%
第二十九地区	29,012,345	2,901	0%	100%	0%	0%
第三十地区	30,123,456	3,012	0%	100%	0%	0%

区分	面積(㎡)	棟数	除染済	施工中	施工予定	対象外
第三十一地区	31,234,567	3,123	0%	100%	0%	0%
第三十二地区	32,345,678	3,234	0%	100%	0%	0%
第三十三地区	33,456,789	3,345	0%	100%	0%	0%
第三十四地区	34,567,890	3,456	0%	100%	0%	0%
第三十五地区	35,678,901	3,567	0%	100%	0%	0%
第三十六地区	36,789,012	3,678	0%	100%	0%	0%
第三十七地区	37,890,123	3,789	0%	100%	0%	0%
第三十八地区	38,901,234	3,890	0%	100%	0%	0%
第三十九地区	39,012,345	3,901	0%	100%	0%	0%
第四十地区	40,123,456	4,012	0%	100%	0%	0%

区分	面積(㎡)	棟数	除染済	施工中	施工予定	対象外
第四十一地区	41,234,567	4,123	0%	100%	0%	0%
第四十二地区	42,345,678	4,234	0%	100%	0%	0%
第四十三地区	43,456,789	4,345	0%	100%	0%	0%
第四十四地区	44,567,890	4,456	0%	100%	0%	0%
第四十五地区	45,678,901	4,567	0%	100%	0%	0%
第四十六地区	46,789,012	4,678	0%	100%	0%	0%
第四十七地区	47,890,123	4,789	0%	100%	0%	0%
第四十八地区	48,901,234	4,890	0%	100%	0%	0%
第四十九地区	49,012,345	4,901	0%	100%	0%	0%
第五十地区	50,123,456	5,012	0%	100%	0%	0%

区分	面積(㎡)	棟数	除染済	施工中	施工予定	対象外
第五十一地区	51,234,567	5,123	0%	100%	0%	0%
第五十二地区	52,345,678	5,234	0%	100%	0%	0%
第五十三地区	53,456,789	5,345	0%	100%	0%	0%
第五十四地区	54,567,890	5,456	0%	100%	0%	0%
第五十五地区	55,678,901	5,567	0%	100%	0%	0%
第五十六地区	56,789,012	5,678	0%	100%	0%	0%
第五十七地区	57,890,123	5,789	0%	100%	0%	0%
第五十八地区	58,901,234	5,890	0%	100%	0%	0%
第五十九地区	59,012,345	5,901	0%	100%	0%	0%
第六十地区	60,123,456	6,012	0%	100%	0%	0%

区分	面積(㎡)	棟数	除染済	施工中	施工予定	対象外
第六十一地区	61,234,567	6,123	0%	100%	0%	0%
第六十二地区	62,345,678	6,234	0%	100%	0%	0%
第六十三地区	63,456,789	6,345	0%	100%	0%	0%
第六十四地区	64,567,890	6,456	0%	100%	0%	0%
第六十五地区	65,678,901	6,567	0%	100%	0%	0%
第六十六地区	66,789,012	6,678	0%	100%	0%	0%
第六十七地区	67,890,123	6,789	0%	100%	0%	0%
第六十八地区	68,901,234	6,890	0%	100%	0%	0%
第六十九地区	69,012,345	6,901	0%	100%	0%	0%
第七十地区	70,123,456	7,012	0%	100%	0%	0%

除染済	箇所数
除染済	3
施工中	
施工予定	
対象外	

凡例	
行政界	面
地区割	面
除染済	面
施工中	面
施工予定	面
未施工	面
仮置場	面