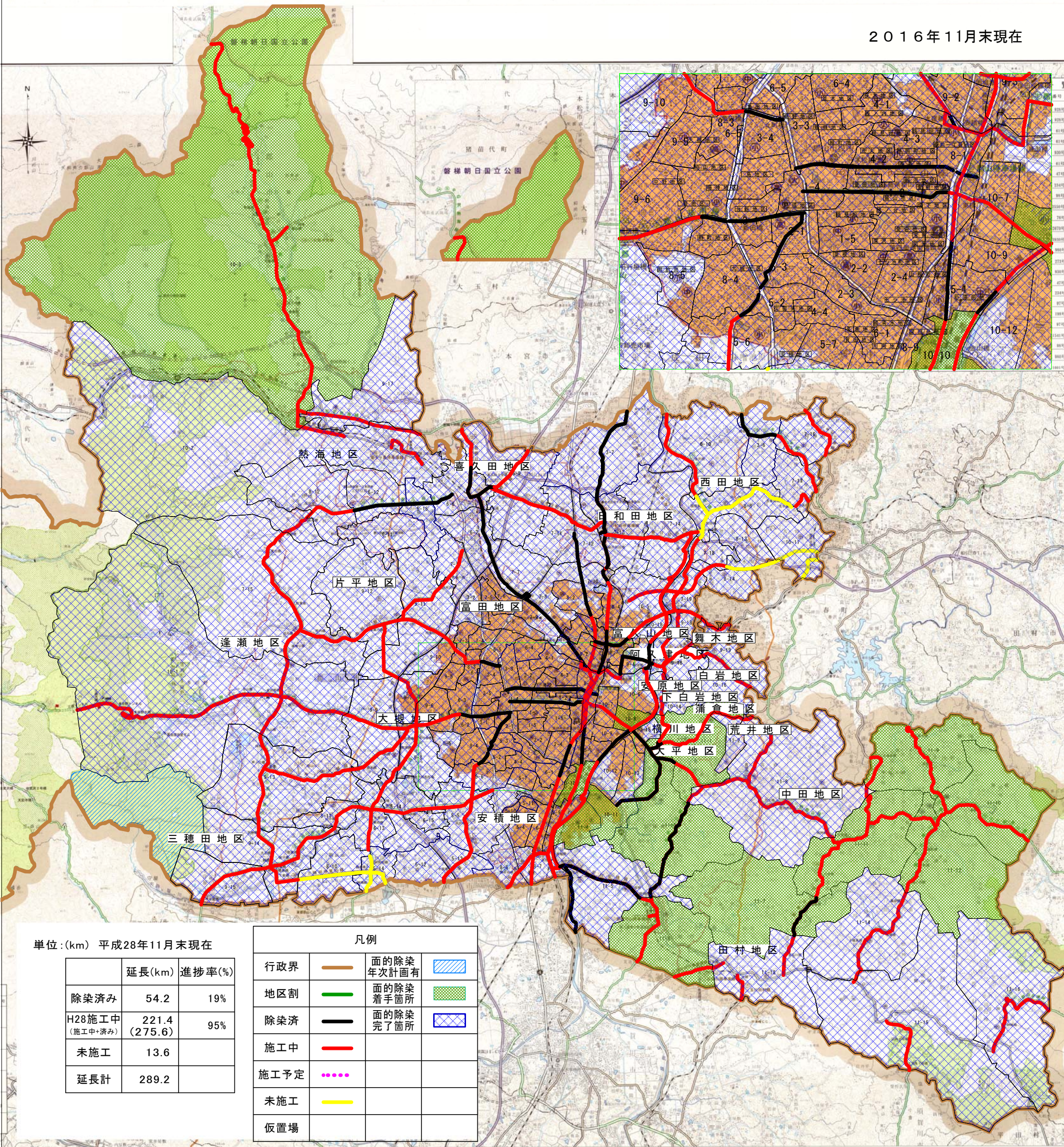


県管理道路除染進捗図

2016年11月末現在



変更箇所
 ・面の除染: 10-1,10-2,10-17,10-18,11-5完了
 ・県道除染: 7-10工区 須賀川二本松線 L = 0.5km
 7-13工区 須賀川二本松線 L = 2.0km
 7-13工区 白和田停車場線 L = 0.2km
 9-1工区 荒井郡山線 L = 0.4km
 9-1工区 国道288号 L = 0.4km
 9-2工区 荒井郡山線 L = 0.9km
 9-2工区 須賀川二本松線 L = 0.2km
 9-3工区 須賀川二本松線 L = 1.2km
 9-3工区 国道288号 L = 0.8km
 9-4工区 郡山大越線 L = 1.7km
 9-4工区 須賀川二本松自転車道線 L = 1.8km
 8-1工区 荒井郡山線 L = 0.4km
 計 10.4 km 完了
 追加施工中無し

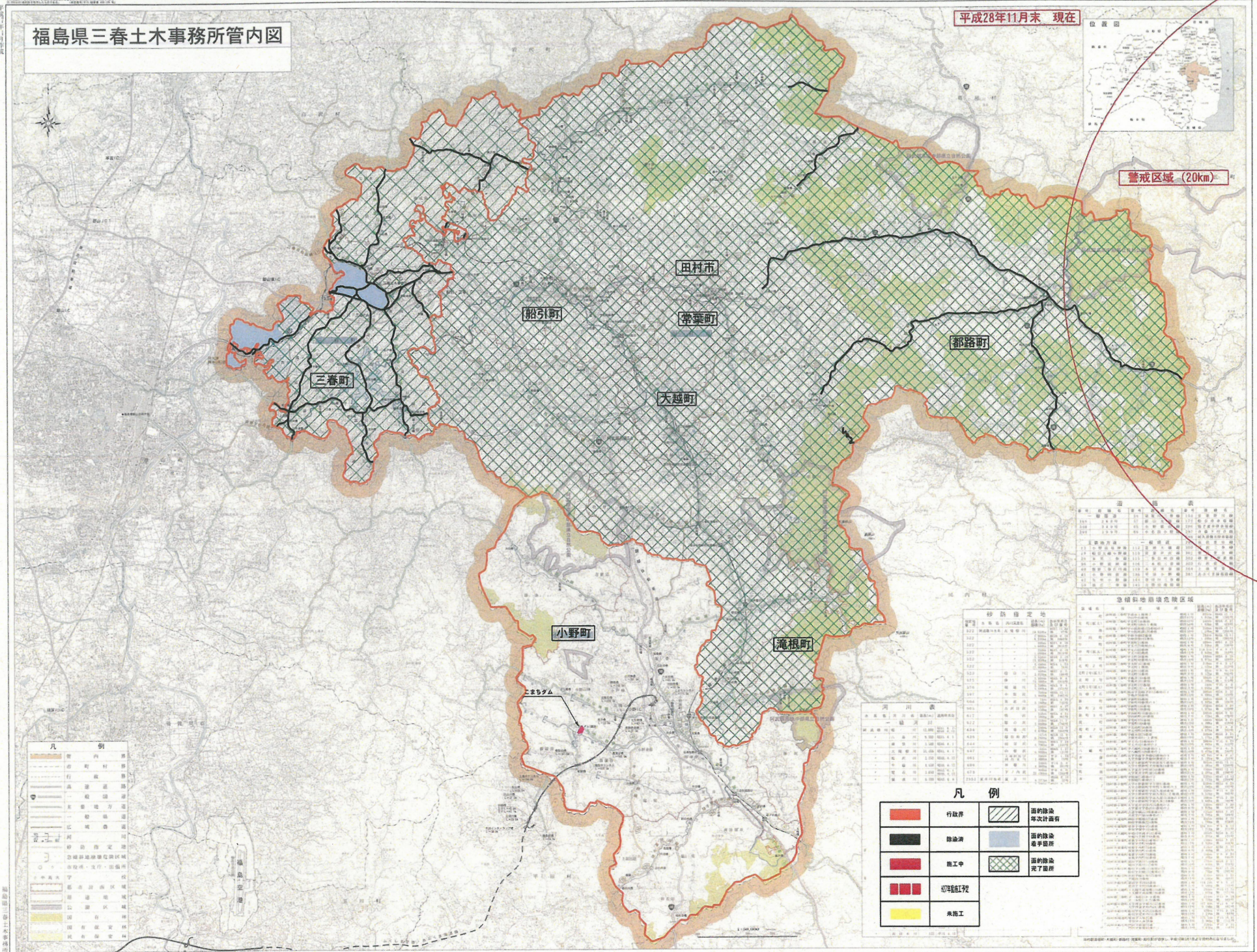
1:50,000

福島県三春土木事務所管内図

平成28年11月末 現在



警戒区域 (20km)



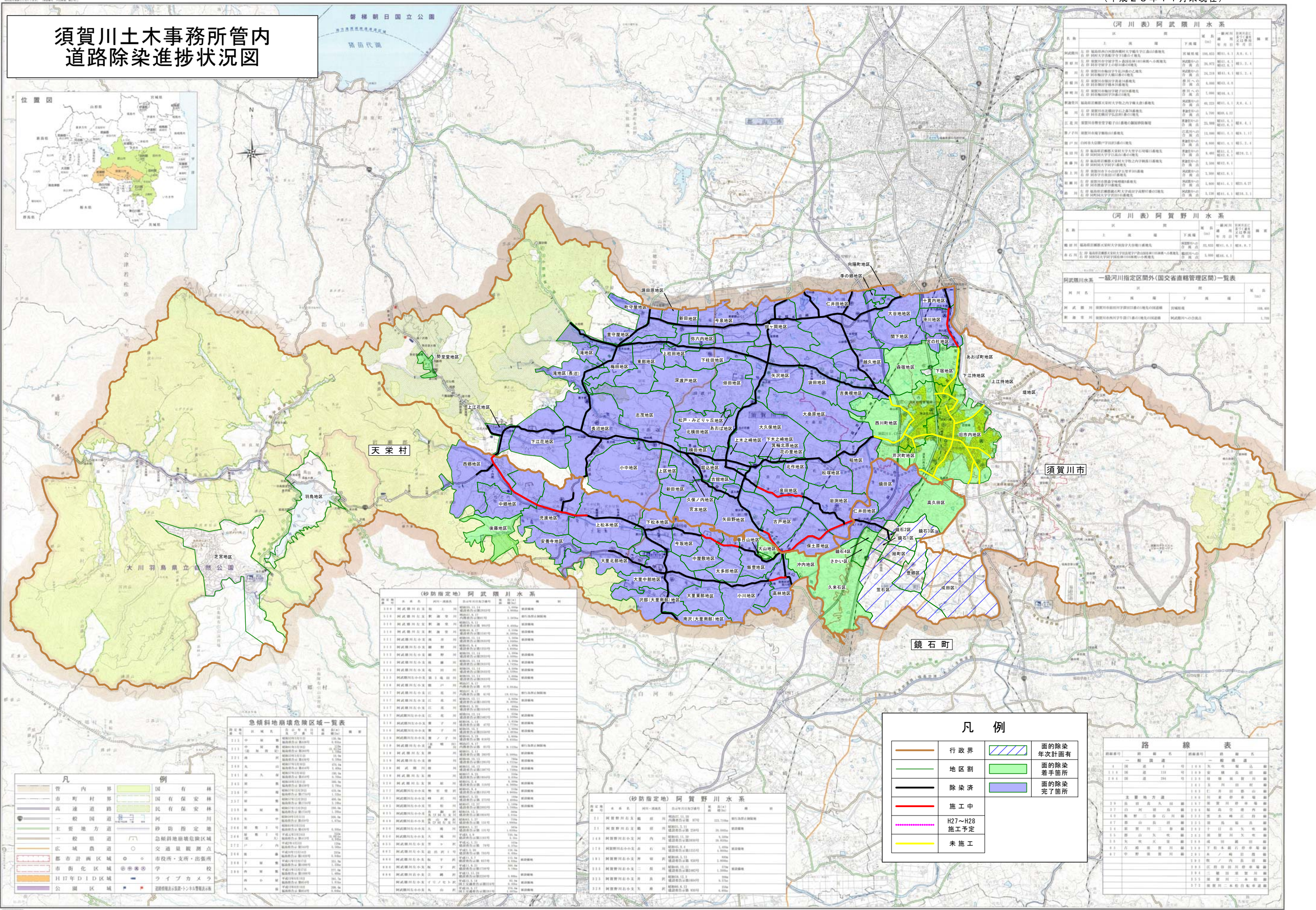
凡例	
	行政界
	除染済
	除染中
	切羽工事
	未施工
	道の除染 年度計画済
	道の除染 途中箇所
	道の除染 完了箇所

河川表	
川名	流況
三春川	減水
常葉川	減水
大越川	減水
都路川	減水
小野川	減水
滝根川	減水

砂防指定地	
指定地名称	指定理由
三春川河口	砂防堤の設置が急務と認められたため
常葉川河口	同上
大越川河口	同上
都路川河口	同上
小野川河口	同上
滝根川河口	同上

急傾斜地崩壊危険区域		
町名	区域番号	危険度
三春町	1	高
三春町	2	高
三春町	3	高
三春町	4	高
三春町	5	高
三春町	6	高
三春町	7	高
三春町	8	高
三春町	9	高
三春町	10	高
三春町	11	高
三春町	12	高
三春町	13	高
三春町	14	高
三春町	15	高
三春町	16	高
三春町	17	高
三春町	18	高
三春町	19	高
三春町	20	高
三春町	21	高
三春町	22	高
三春町	23	高
三春町	24	高
三春町	25	高
三春町	26	高
三春町	27	高
三春町	28	高
三春町	29	高
三春町	30	高
三春町	31	高
三春町	32	高
三春町	33	高
三春町	34	高
三春町	35	高
三春町	36	高
三春町	37	高
三春町	38	高
三春町	39	高
三春町	40	高
三春町	41	高
三春町	42	高
三春町	43	高
三春町	44	高
三春町	45	高
三春町	46	高
三春町	47	高
三春町	48	高
三春町	49	高
三春町	50	高
三春町	51	高
三春町	52	高
三春町	53	高
三春町	54	高
三春町	55	高
三春町	56	高
三春町	57	高
三春町	58	高
三春町	59	高
三春町	60	高
三春町	61	高
三春町	62	高
三春町	63	高
三春町	64	高
三春町	65	高
三春町	66	高
三春町	67	高
三春町	68	高
三春町	69	高
三春町	70	高
三春町	71	高
三春町	72	高
三春町	73	高
三春町	74	高
三春町	75	高
三春町	76	高
三春町	77	高
三春町	78	高
三春町	79	高
三春町	80	高
三春町	81	高
三春町	82	高
三春町	83	高
三春町	84	高
三春町	85	高
三春町	86	高
三春町	87	高
三春町	88	高
三春町	89	高
三春町	90	高
三春町	91	高
三春町	92	高
三春町	93	高
三春町	94	高
三春町	95	高
三春町	96	高
三春町	97	高
三春町	98	高
三春町	99	高
三春町	100	高

須賀川土木事務所管内 道路除染進捗状況図



(河川表) 阿武隈川水系

河川名	区	下流	上流	延長	面積	人口	備考
阿武隈川	須賀川市	須賀川	須賀川	10.0	100	100,000	
須賀川	須賀川市	須賀川	須賀川	5.0	50	50,000	
...

(河川表) 阿賀野川水系

河川名	区	下流	上流	延長	面積	人口	備考
阿賀野川	須賀川市	阿賀野川	阿賀野川	8.0	80	80,000	
...

阿武隈川水系 一級河川指定区間外(国交省直轄管理区間)一覧表

河川名	区	下流	上流	延長	備考
阿武隈川	須賀川市	須賀川	須賀川	10.0	
...

(砂防指定地) 阿武隈川水系

河川名	区	下流	上流	延長	面積	備考
阿武隈川	須賀川市	須賀川	須賀川	10.0	100	
...

(砂防指定地) 阿賀野川水系

河川名	区	下流	上流	延長	面積	備考
阿賀野川	須賀川市	阿賀野川	阿賀野川	8.0	80	
...

急傾斜地崩壊危険区域一覧表

区域名	区	下流	上流	延長	面積	備考
須賀川	須賀川市	須賀川	須賀川	10.0	100	
...

凡例

- 行政界
- 地区割
- 除染済
- 施工中
- H27~H28 施工予定
- 未施工
- 面の除染 年次計画有
- 面の除染 着手面所
- 面の除染 完了箇所

路線表

路線番号	路線名	路線番号	路線名
1	一般国道	100	一般国道
...

凡例










- 市町村界
- 国有保安林
- 市街化区域
- H17年DID区域
- 公園区域
- ...

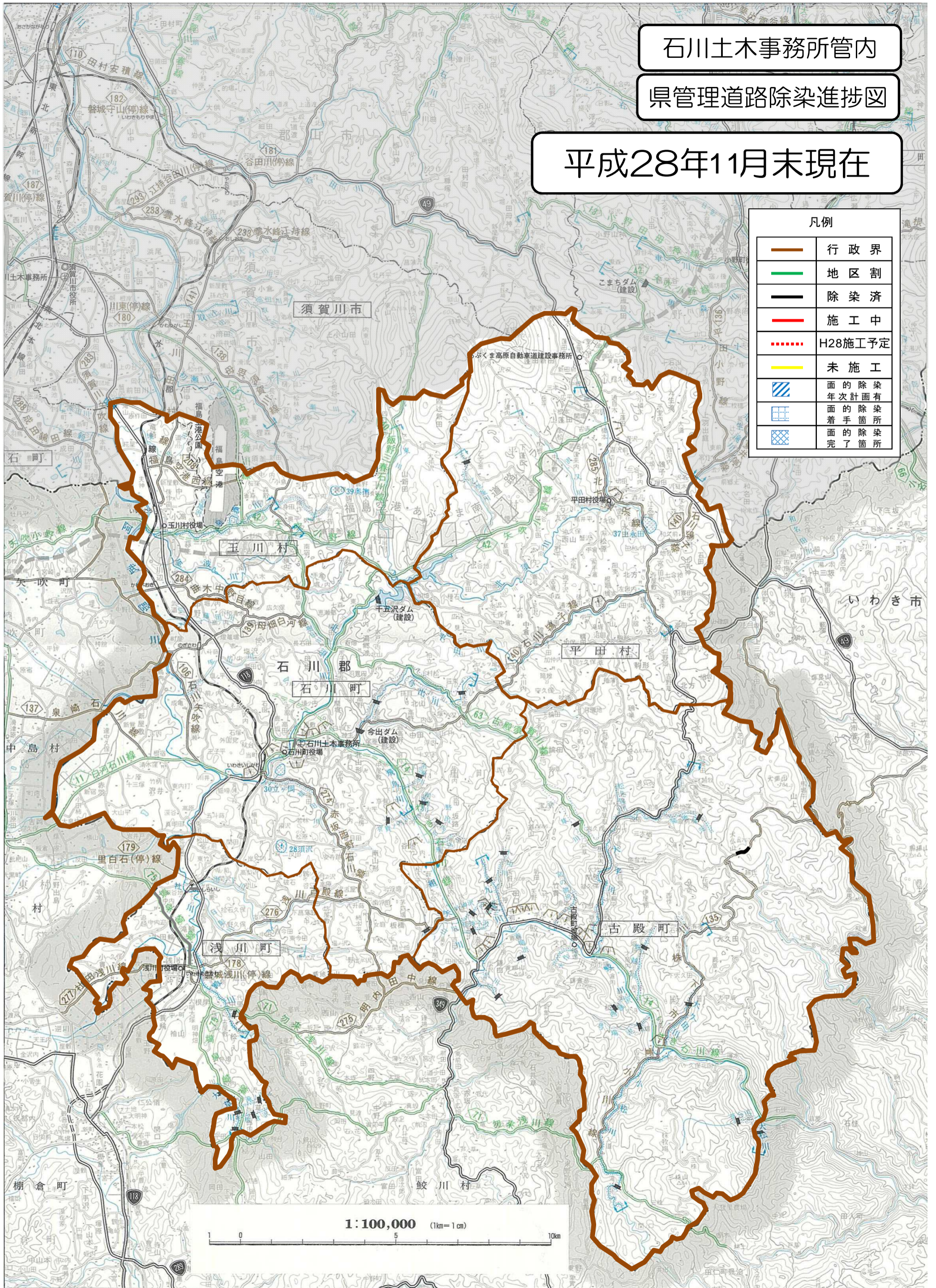
石川土木事務所管内

県管理道路除染進捗図

平成28年11月末現在

凡例

	行政界
	地区割
	除染済
	施工中
	H28施工予定
	未施工
	面的除染 年次計画
	面的除染 着手箇所
	面的除染 完了箇所

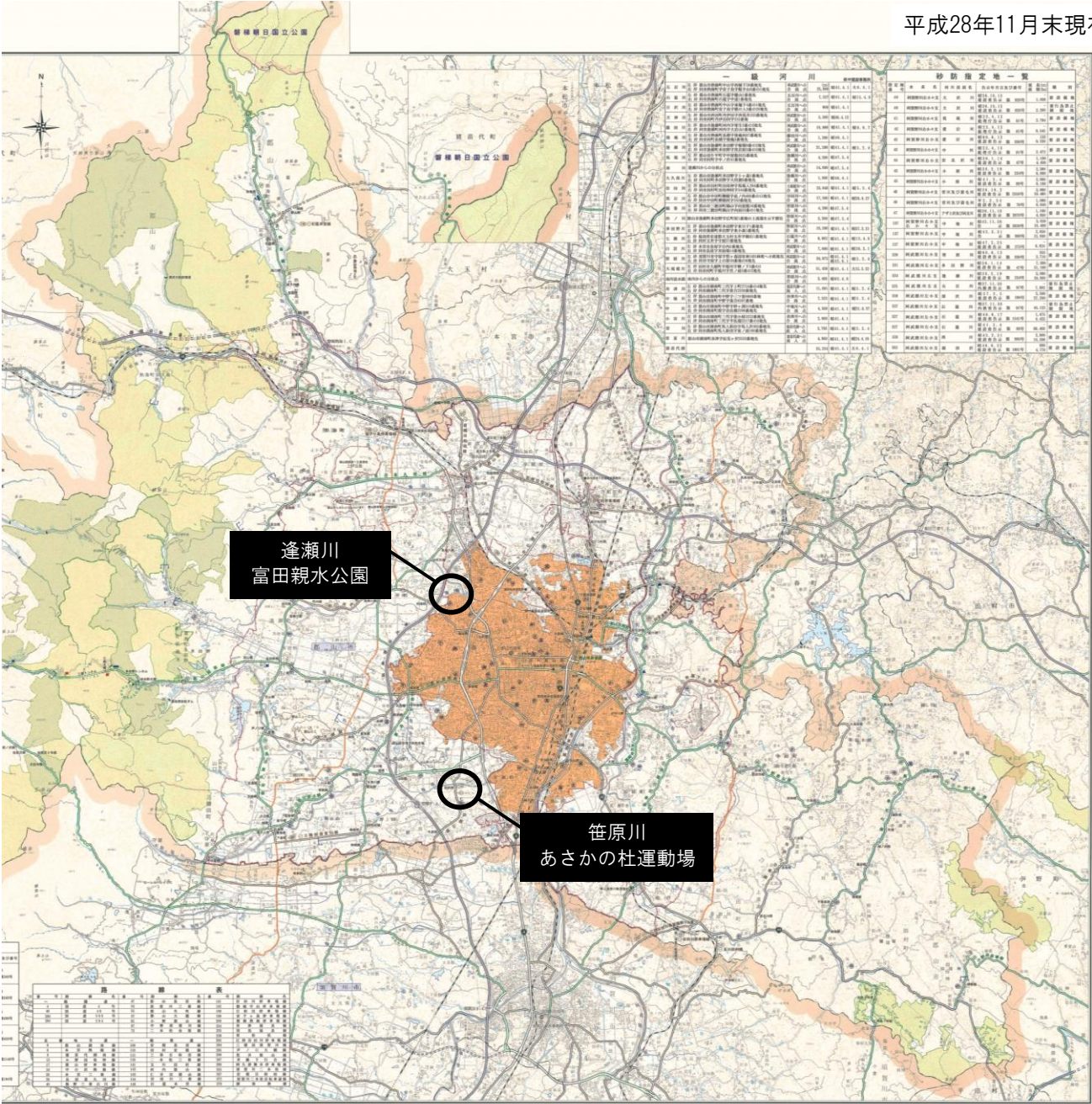


1:100,000 (1km=1cm)

1 0 5 10km

県管理河川公園除染進捗状況図

平成28年11月末現在

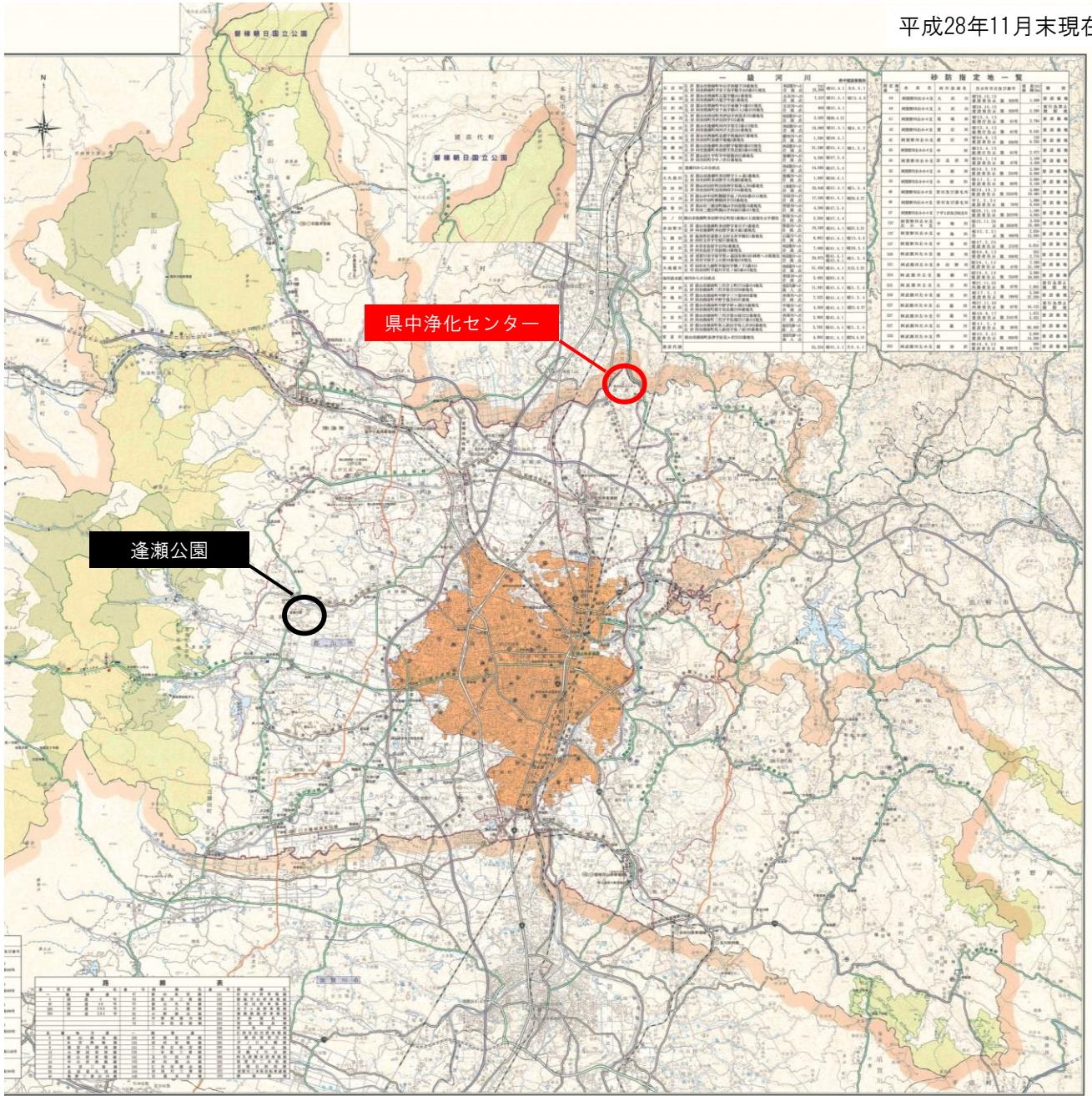


一級河川		砂防指定地一覧	
河川名称	河川番号	指定地番号	指定地名称
逢瀬川	10001	10001-1	逢瀬川上流
逢瀬川	10001	10001-2	逢瀬川中流
逢瀬川	10001	10001-3	逢瀬川下流
逢瀬川	10001	10001-4	逢瀬川河口
逢瀬川	10001	10001-5	逢瀬川支流
逢瀬川	10001	10001-6	逢瀬川合流
逢瀬川	10001	10001-7	逢瀬川堤防
逢瀬川	10001	10001-8	逢瀬川護岸
逢瀬川	10001	10001-9	逢瀬川橋脚
逢瀬川	10001	10001-10	逢瀬川水門
逢瀬川	10001	10001-11	逢瀬川取水
逢瀬川	10001	10001-12	逢瀬川排水
逢瀬川	10001	10001-13	逢瀬川浄化
逢瀬川	10001	10001-14	逢瀬川貯留
逢瀬川	10001	10001-15	逢瀬川調整
逢瀬川	10001	10001-16	逢瀬川利用
逢瀬川	10001	10001-17	逢瀬川管理
逢瀬川	10001	10001-18	逢瀬川調査
逢瀬川	10001	10001-19	逢瀬川計画
逢瀬川	10001	10001-20	逢瀬川その他

凡例	
○	除染済
○	施工中
○	H28施工予定
○	未実施

県管理公園・下水道施設除染進捗状況図

平成28年11月末現在

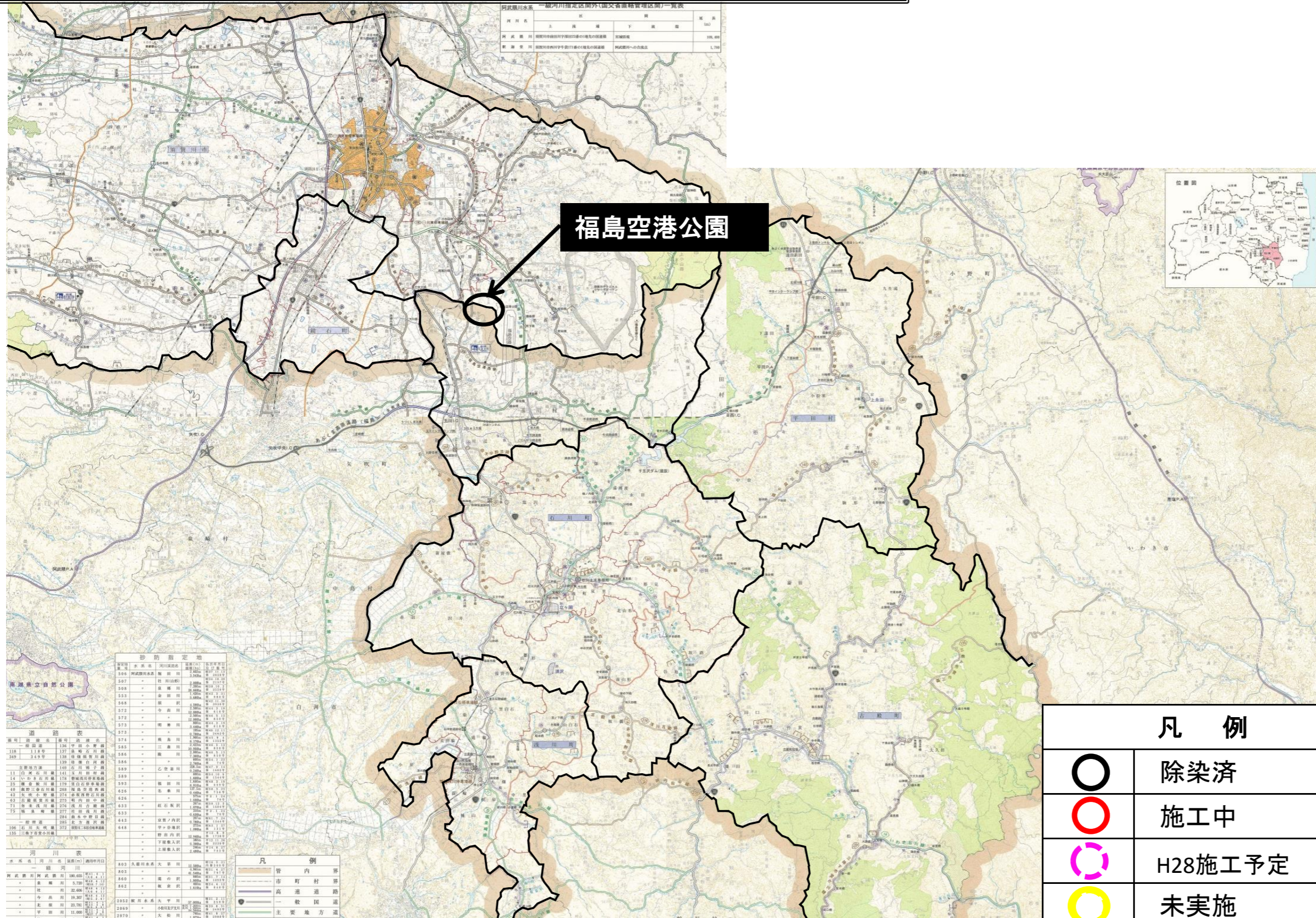


一級河川		砂防指定地一覧	
河川名称	河川番号	指定地番号	指定地名称
荒川	1	1	荒川上流
荒川	1	2	荒川中流
荒川	1	3	荒川下流
荒川	1	4	荒川河口
荒川	1	5	荒川河口
荒川	1	6	荒川河口
荒川	1	7	荒川河口
荒川	1	8	荒川河口
荒川	1	9	荒川河口
荒川	1	10	荒川河口
荒川	1	11	荒川河口
荒川	1	12	荒川河口
荒川	1	13	荒川河口
荒川	1	14	荒川河口
荒川	1	15	荒川河口
荒川	1	16	荒川河口
荒川	1	17	荒川河口
荒川	1	18	荒川河口
荒川	1	19	荒川河口
荒川	1	20	荒川河口
荒川	1	21	荒川河口
荒川	1	22	荒川河口
荒川	1	23	荒川河口
荒川	1	24	荒川河口
荒川	1	25	荒川河口
荒川	1	26	荒川河口
荒川	1	27	荒川河口
荒川	1	28	荒川河口
荒川	1	29	荒川河口
荒川	1	30	荒川河口
荒川	1	31	荒川河口
荒川	1	32	荒川河口
荒川	1	33	荒川河口
荒川	1	34	荒川河口
荒川	1	35	荒川河口
荒川	1	36	荒川河口
荒川	1	37	荒川河口
荒川	1	38	荒川河口
荒川	1	39	荒川河口
荒川	1	40	荒川河口
荒川	1	41	荒川河口
荒川	1	42	荒川河口
荒川	1	43	荒川河口
荒川	1	44	荒川河口
荒川	1	45	荒川河口
荒川	1	46	荒川河口
荒川	1	47	荒川河口
荒川	1	48	荒川河口
荒川	1	49	荒川河口
荒川	1	50	荒川河口
荒川	1	51	荒川河口
荒川	1	52	荒川河口
荒川	1	53	荒川河口
荒川	1	54	荒川河口
荒川	1	55	荒川河口
荒川	1	56	荒川河口
荒川	1	57	荒川河口
荒川	1	58	荒川河口
荒川	1	59	荒川河口
荒川	1	60	荒川河口
荒川	1	61	荒川河口
荒川	1	62	荒川河口
荒川	1	63	荒川河口
荒川	1	64	荒川河口
荒川	1	65	荒川河口
荒川	1	66	荒川河口
荒川	1	67	荒川河口
荒川	1	68	荒川河口
荒川	1	69	荒川河口
荒川	1	70	荒川河口
荒川	1	71	荒川河口
荒川	1	72	荒川河口
荒川	1	73	荒川河口
荒川	1	74	荒川河口
荒川	1	75	荒川河口
荒川	1	76	荒川河口
荒川	1	77	荒川河口
荒川	1	78	荒川河口
荒川	1	79	荒川河口
荒川	1	80	荒川河口
荒川	1	81	荒川河口
荒川	1	82	荒川河口
荒川	1	83	荒川河口
荒川	1	84	荒川河口
荒川	1	85	荒川河口
荒川	1	86	荒川河口
荒川	1	87	荒川河口
荒川	1	88	荒川河口
荒川	1	89	荒川河口
荒川	1	90	荒川河口
荒川	1	91	荒川河口
荒川	1	92	荒川河口
荒川	1	93	荒川河口
荒川	1	94	荒川河口
荒川	1	95	荒川河口
荒川	1	96	荒川河口
荒川	1	97	荒川河口
荒川	1	98	荒川河口
荒川	1	99	荒川河口
荒川	1	100	荒川河口

凡例	
○	除染済
○	施工中
○	H28施工予定
○	未実施

県管理公園・下水道施設除染進捗状況図

平成28年11月末現在



福島空港公園

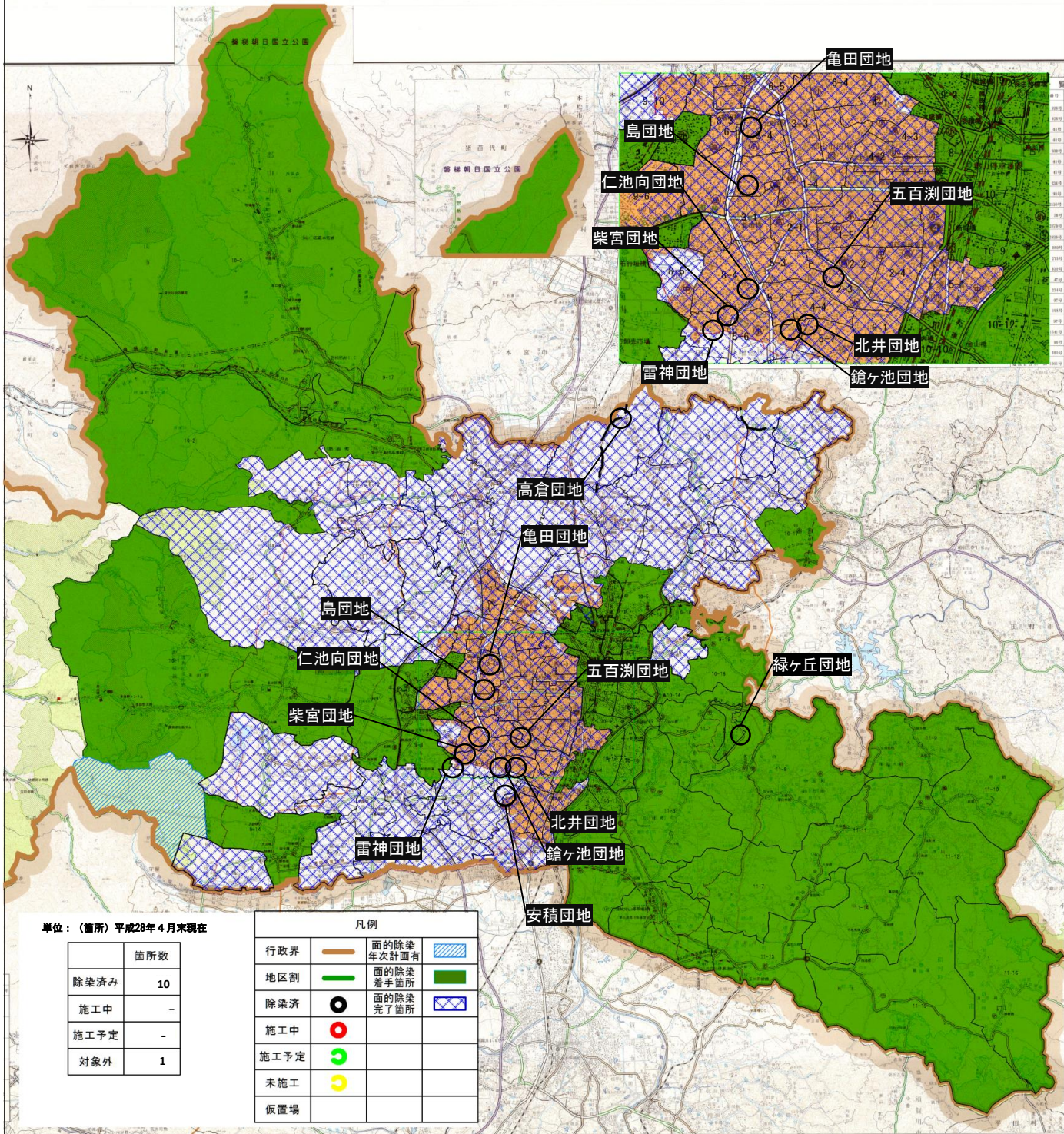
凡 例	
○	除染済
○	施工中
○	H28施工予定
○	未実施

道路指定地	
504	水戸市 水戸駅前
505	水戸市 水戸駅前
506	水戸市 水戸駅前
507	水戸市 水戸駅前
508	水戸市 水戸駅前
509	水戸市 水戸駅前
510	水戸市 水戸駅前
511	水戸市 水戸駅前
512	水戸市 水戸駅前
513	水戸市 水戸駅前
514	水戸市 水戸駅前
515	水戸市 水戸駅前
516	水戸市 水戸駅前
517	水戸市 水戸駅前
518	水戸市 水戸駅前
519	水戸市 水戸駅前
520	水戸市 水戸駅前
521	水戸市 水戸駅前
522	水戸市 水戸駅前
523	水戸市 水戸駅前
524	水戸市 水戸駅前
525	水戸市 水戸駅前
526	水戸市 水戸駅前
527	水戸市 水戸駅前
528	水戸市 水戸駅前
529	水戸市 水戸駅前
530	水戸市 水戸駅前
531	水戸市 水戸駅前
532	水戸市 水戸駅前
533	水戸市 水戸駅前
534	水戸市 水戸駅前
535	水戸市 水戸駅前
536	水戸市 水戸駅前
537	水戸市 水戸駅前
538	水戸市 水戸駅前
539	水戸市 水戸駅前
540	水戸市 水戸駅前
541	水戸市 水戸駅前
542	水戸市 水戸駅前
543	水戸市 水戸駅前
544	水戸市 水戸駅前
545	水戸市 水戸駅前
546	水戸市 水戸駅前
547	水戸市 水戸駅前
548	水戸市 水戸駅前
549	水戸市 水戸駅前
550	水戸市 水戸駅前
551	水戸市 水戸駅前
552	水戸市 水戸駅前
553	水戸市 水戸駅前
554	水戸市 水戸駅前
555	水戸市 水戸駅前
556	水戸市 水戸駅前
557	水戸市 水戸駅前
558	水戸市 水戸駅前
559	水戸市 水戸駅前
560	水戸市 水戸駅前
561	水戸市 水戸駅前
562	水戸市 水戸駅前
563	水戸市 水戸駅前
564	水戸市 水戸駅前
565	水戸市 水戸駅前
566	水戸市 水戸駅前
567	水戸市 水戸駅前
568	水戸市 水戸駅前
569	水戸市 水戸駅前
570	水戸市 水戸駅前
571	水戸市 水戸駅前
572	水戸市 水戸駅前
573	水戸市 水戸駅前
574	水戸市 水戸駅前
575	水戸市 水戸駅前
576	水戸市 水戸駅前
577	水戸市 水戸駅前
578	水戸市 水戸駅前
579	水戸市 水戸駅前
580	水戸市 水戸駅前
581	水戸市 水戸駅前
582	水戸市 水戸駅前
583	水戸市 水戸駅前
584	水戸市 水戸駅前
585	水戸市 水戸駅前
586	水戸市 水戸駅前
587	水戸市 水戸駅前
588	水戸市 水戸駅前
589	水戸市 水戸駅前
590	水戸市 水戸駅前
591	水戸市 水戸駅前
592	水戸市 水戸駅前
593	水戸市 水戸駅前
594	水戸市 水戸駅前
595	水戸市 水戸駅前
596	水戸市 水戸駅前
597	水戸市 水戸駅前
598	水戸市 水戸駅前
599	水戸市 水戸駅前
600	水戸市 水戸駅前

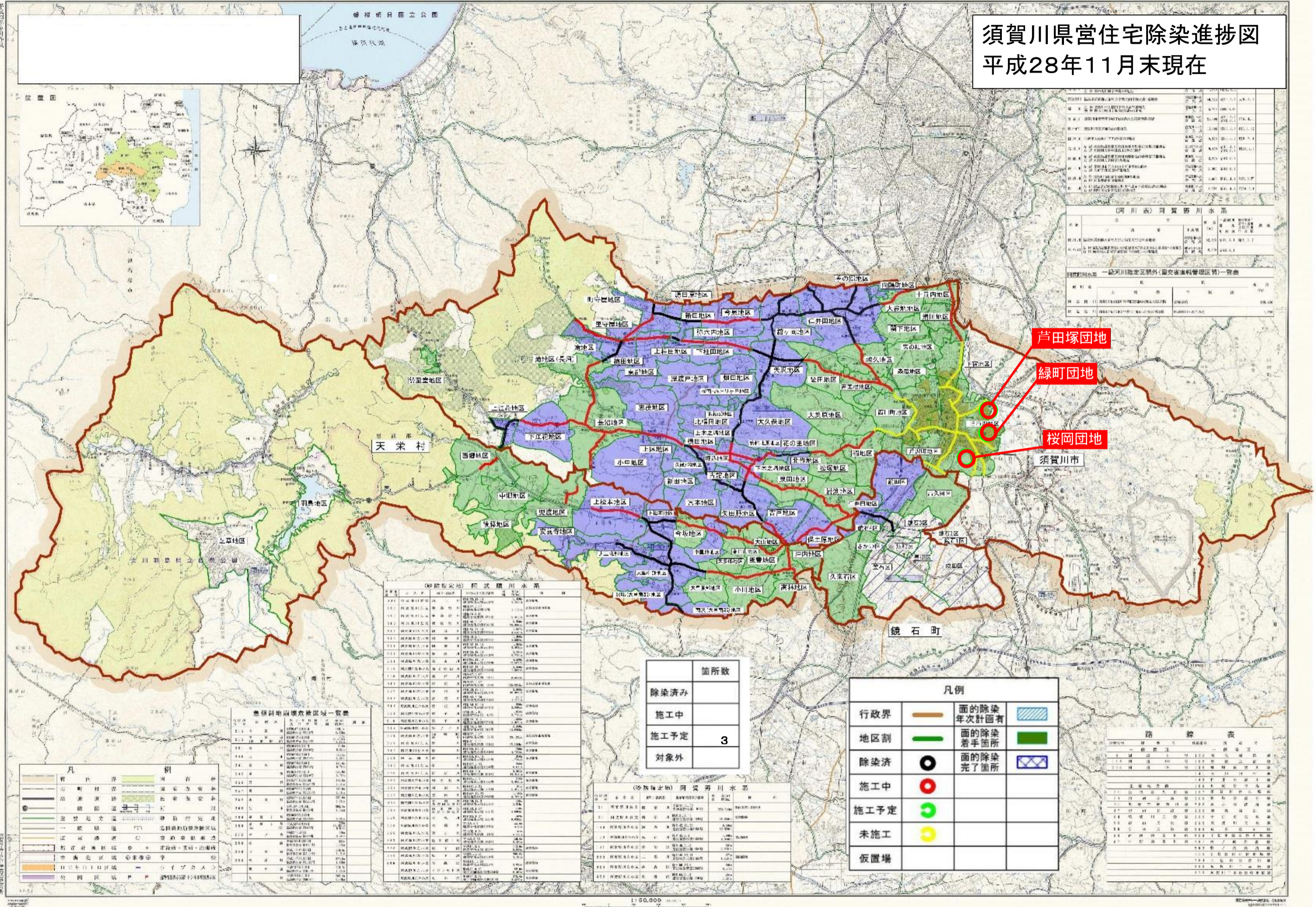
凡 例	
—	管内界
—	市町村界
—	高速度道路
—	一般国道
—	主要地方道

郡山県営住宅除染進捗図

平成28年11月末現在



須賀川県営住宅除染進捗図 平成28年11月末現在



区分	面積(㎡)	除染済	施工中	施工予定	対象外
計	1,120,000	1,120,000	0	0	0

区分	面積(㎡)	除染済	施工中	施工予定	対象外
計	1,120,000	1,120,000	0	0	0

区分	面積(㎡)	除染済	施工中	施工予定	対象外
計	1,120,000	1,120,000	0	0	0

除染済	1,120,000
施工中	0
施工予定	3
対象外	0

凡例	
行政界	面
地区割	面
除染済	面
施工中	面
施工予定	面
未施工	面
仮置場	面

路線	距離
計	1,120,000

凡例	説明
行政界	市界
地区割	地区界
除染済	除染済
施工中	施工中
施工予定	施工予定
未施工	未施工
仮置場	仮置場