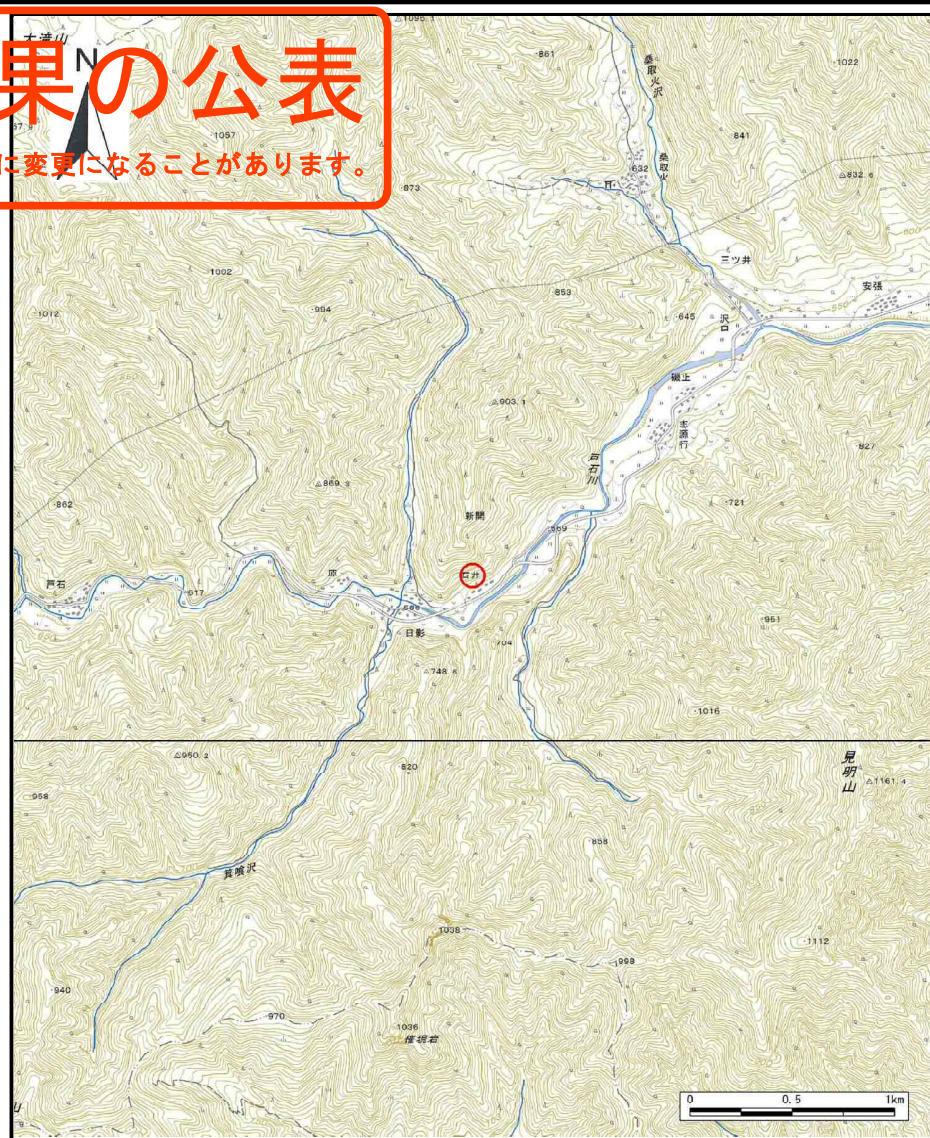
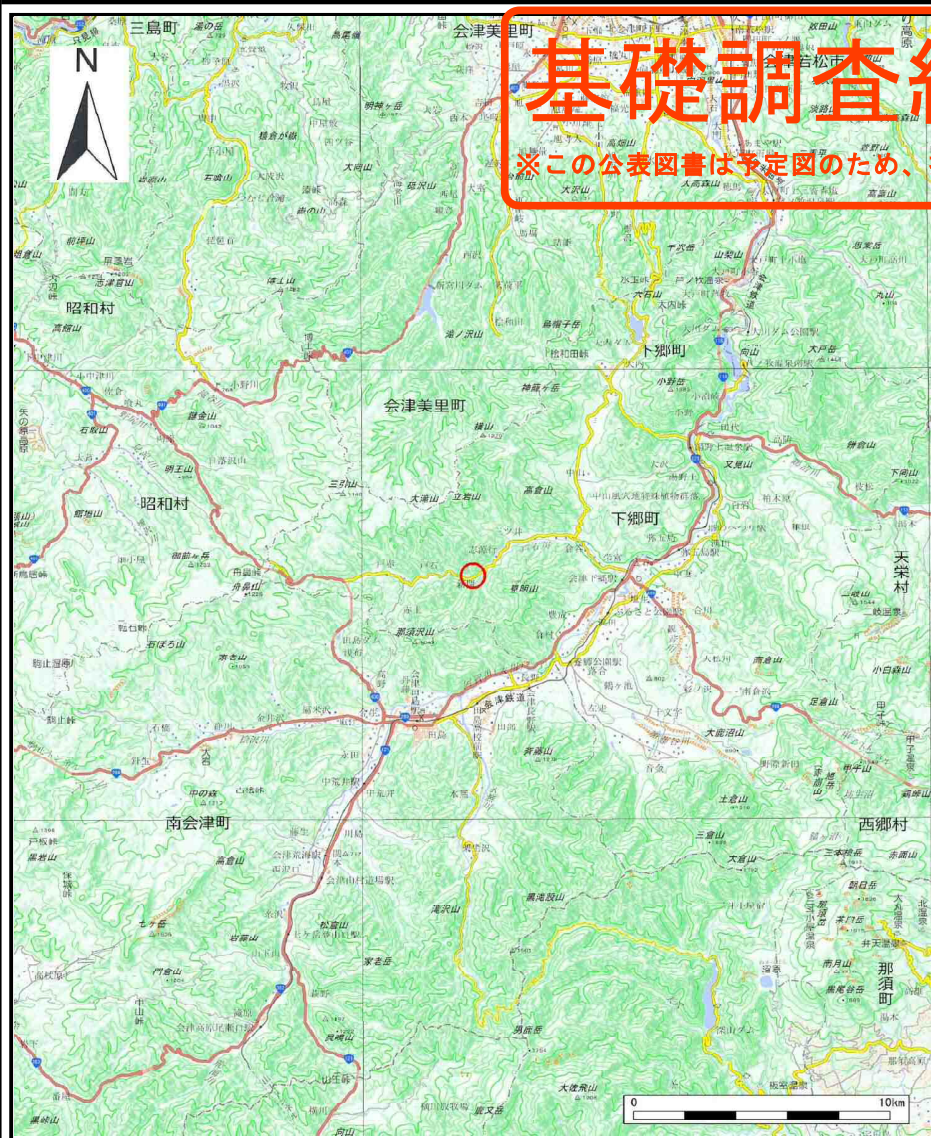


# 基礎調査結果の公表

※この公表図書は予定図のため、指定時に変更になることがあります。



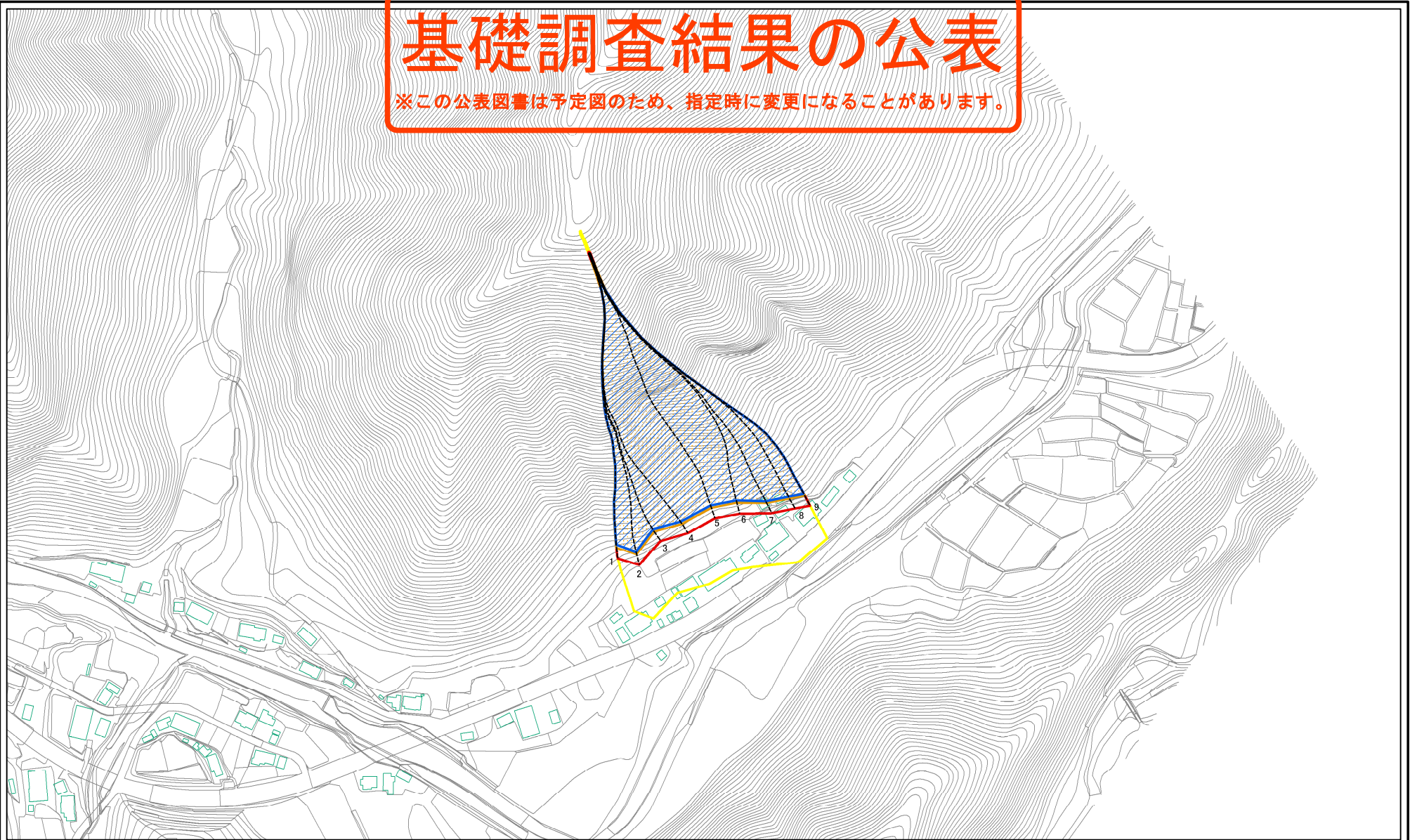
様式-1 (急) 土砂災害警戒区域・土砂災害特別警戒区域 位置図	自然現象の種類	急傾斜地の崩壊
	箇所番号	1564
	箇所名	石井
	所在地	福島県南会津郡下郷町石井

自然現象の種類	急傾斜地の崩壊
箇所番号	1564
箇所名	石井
所在地	福島県南会津郡下郷町石井

この地図は、国土地理院長の承認を得て、同院発行の数値地図200000(地図画像)及び数値地図25000(地図画像)を複製したものである。(承認番号 平28情複、第432号)

# 基礎調査結果の公表

※この公表図書は予定図のため、指定時に変更になることがあります。



0 25 50 100  
m

図中の数字は横断測線番号を示す

様式-2(急) 土砂災害警戒区域・土砂災害特別警戒区域 区域図(その1)	土砂災害警戒区域 (土砂災害防止法施行令第二条の基準に該当する区域)		N 縮尺 1:2,500	自然現象の種類	急傾斜地の崩壊	箇所番号	1564
	土砂災害特別警戒区域 (斜面の崩壊による土石等の衝撃力が100kN/m <sup>2</sup> を超える区域)			告示番号	公表年月日	箇所名	石井
	土砂災害防止法施行令第三条の基準に該当する区域			告示年月日	平成29年1月30日	所在地	福島県南会津郡下郷町石井
上記以外の区域							