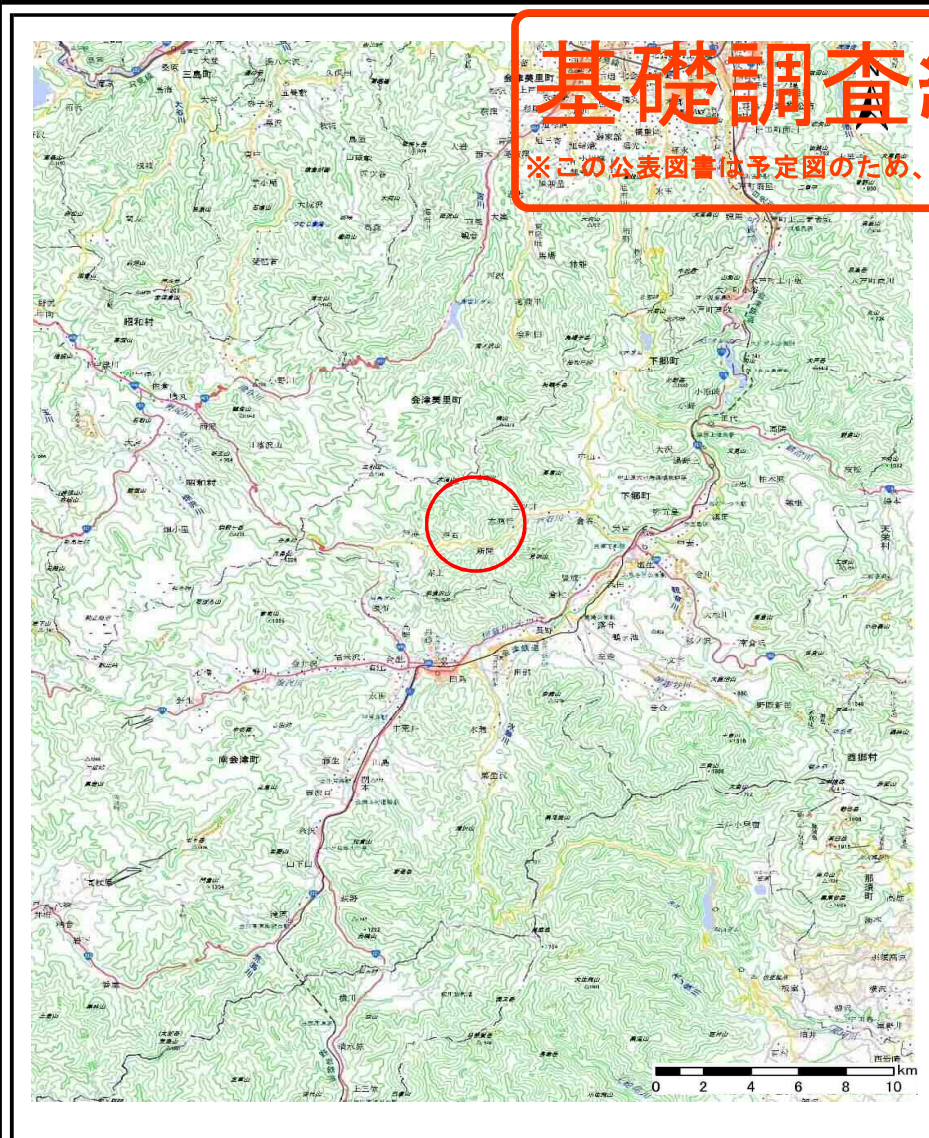
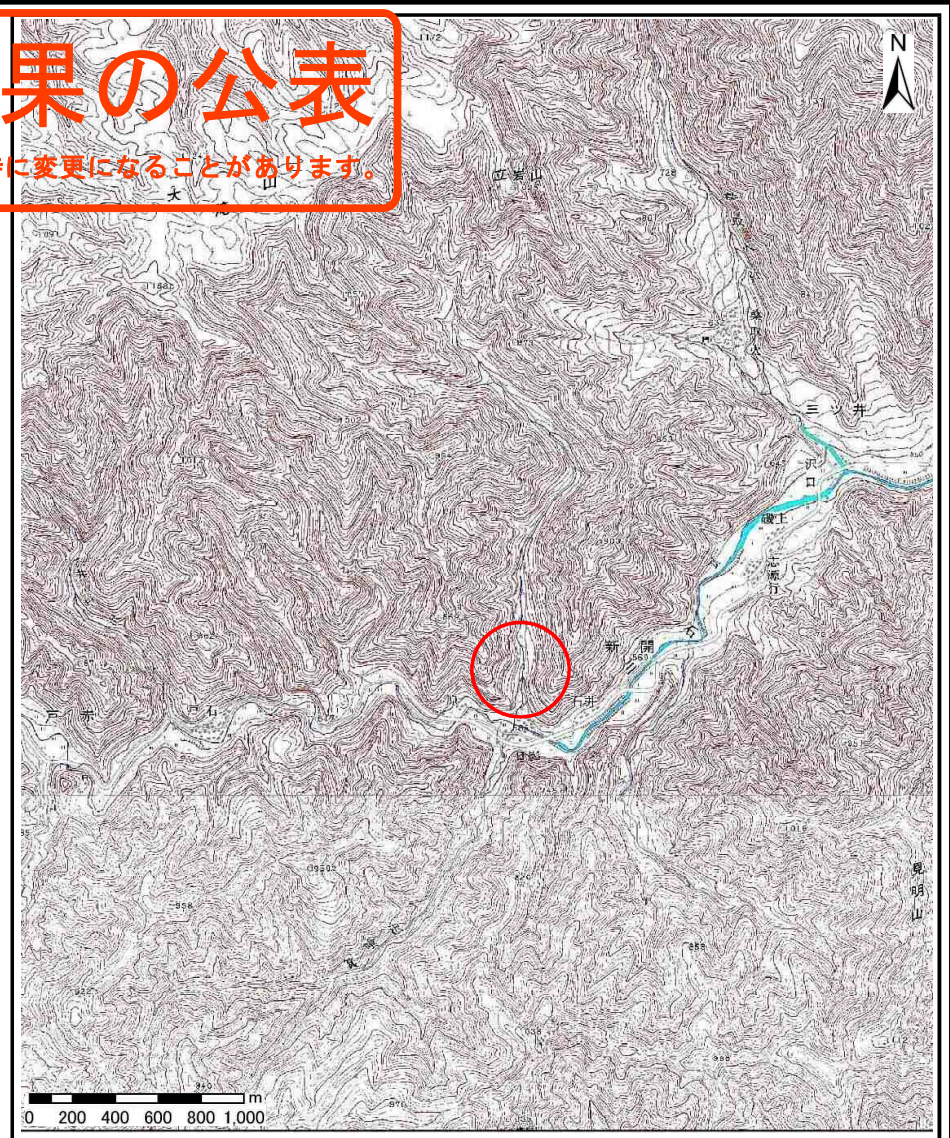


# 基礎調査結果の公表

※この公表図書は予定図のため、指定時に変更になることがあります。



(1/200,000)



(1/25,000)

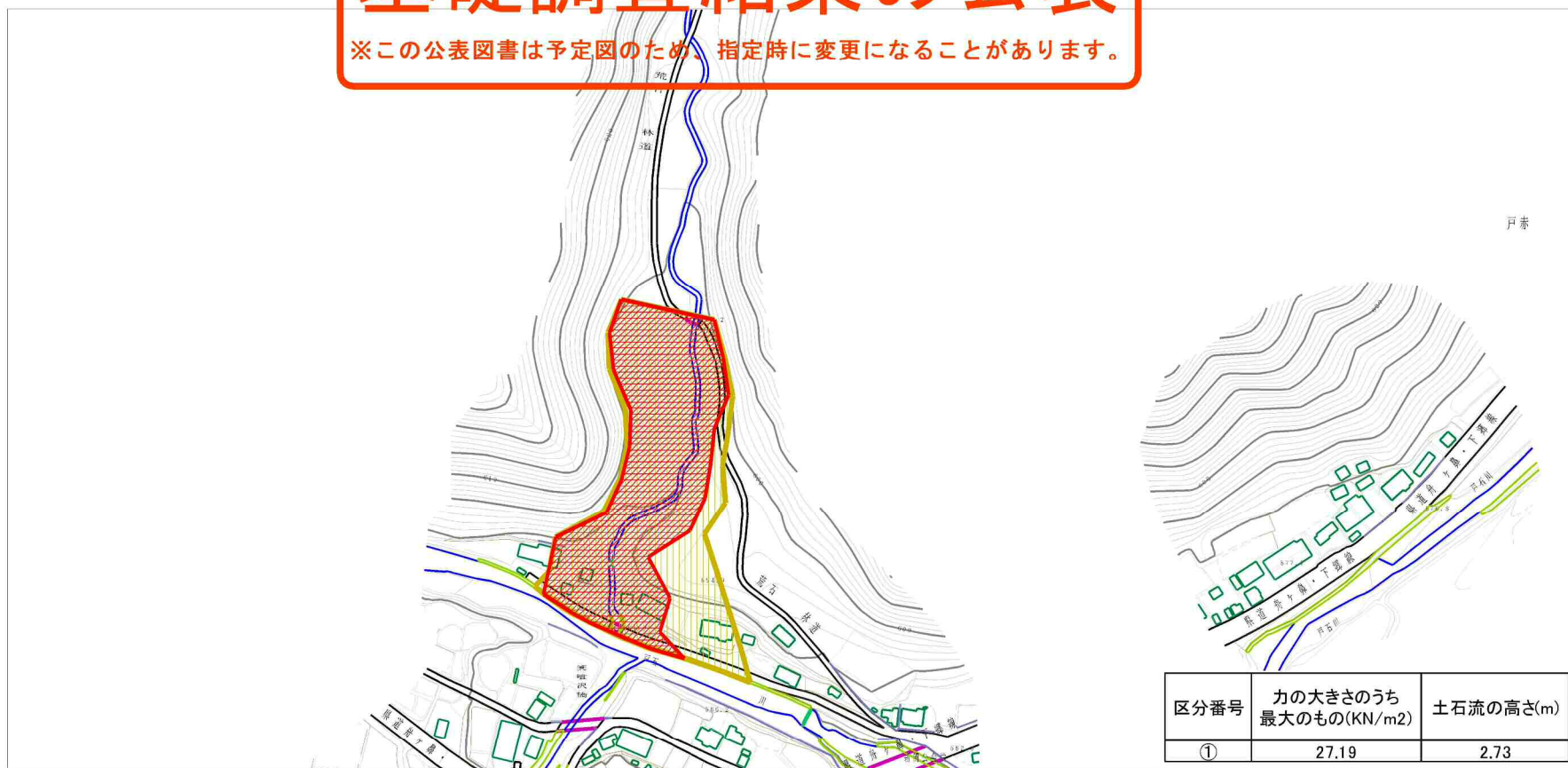
様式-1（土）  
土砂災害警戒区域・土砂災害特別警戒区域 位置図

自然現象の種類	土石流
溪流番号	60362B0047
溪流名	荒石沢
所在地	福島県南会津郡下郷町大字豊成字日影

この地図は、国土地理院長の承認を得て、同院発行の20万分の1・2万5千分の1の地形図を複製したものである。（承認番号 平28情複、第431号）

# 基礎調査結果の公表

※この公表図書は予定図のため、指定時に変更になることがあります。



区分番号	力の大きさのうち最大のもの(KN/m <sup>2</sup> )	土石流の高さ(m)
①	27.19	2.73

0 1 × 100m

様式-2 (土) 土砂災害警戒区域・土砂災害特別警戒区域図	土砂災害防止法施行令第二条の基準に該当する区域		自然現象の種類 土石流	告示番号 公表年月日 告示年月日	溪流番号 溪流名 所在地
	土砂災害防止法施行令第三条の基準に該当する区域 それ以外の区域	  		縮尺 1:2,500	溪流番号 60362B0047 溪流名 荒石沢 所在地 福島県南会津郡下郷町大字豊成字日影